

Tourist Train

林都號 五星旅遊專列



豪華旅遊列車北境之冠

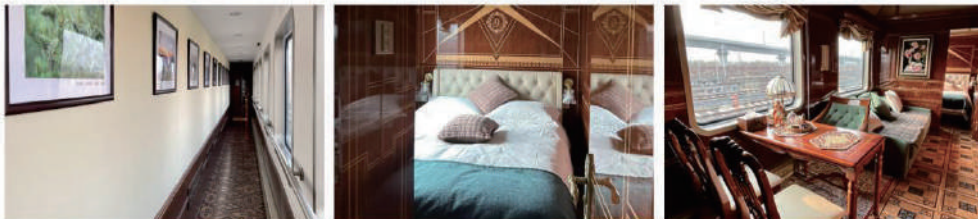
林都號

雪國專列

【林都號·頂級豪華旅遊列車】哈爾濱、亞布力、雪鄉、撫遠(東極)、漠河(北極)、伊春(林都)·11天 北境林海冬日穿越の旅

隨心暢遊:

哈爾濱/亞布力/雪鄉/長汀鎮/撫遠/黑瞎子島/東極廣場/魚博物館/伊春/五營國家森林公園/漠河/北極村/聖誕村/漠河舞廳/漠河供銷社/冰雪大世界



團號: GENTR/GENTS

*所有圖片僅供參考,需以當地實際情況為準,本公司將保留最終解釋權

本團特色

01 中國東極

黑瞎子島又稱撫遠三角洲，是中國東北部極角，有「中國東極」之稱。是中國最東端的領土，是中國最早見到太陽的地方。全島平均海拔約40米，地勢平坦。



02 童話世界

追尋如夢如幻的冰雪世界-中國雪鄉。因為這裏的雪量大、雪質好、雪期長，被譽為「中國最美的雪鄉」。這裏的雪落滿每一個突出物件，因方而珪，遇圓為璧。



03 尋找聖誕老人

這是一處木製別墅建築群漠河《聖誕村》這裏完美的融合了中國極地資源與西方聖誕文化，與世界北極芬蘭聖誕村遙相呼應，可以看到聖誕老人屋等景點。



04 中國北極

北極村的民風純樸，靜溢清新，鄉土氣息濃郁，植被和生態環境保存完好。是中國觀賞北極光的最佳觀測點。素有「金雞之冠」「神州北極」和「不夜城」之美譽。



05 霧凇森林

五營國家森林公園總面積14141公頃，森林覆蓋率高達82.2%，有中國規模最大、保存最完整的紅松原始森林帶。在這里可以看到霧凇的壯觀景象。



06 一年一度

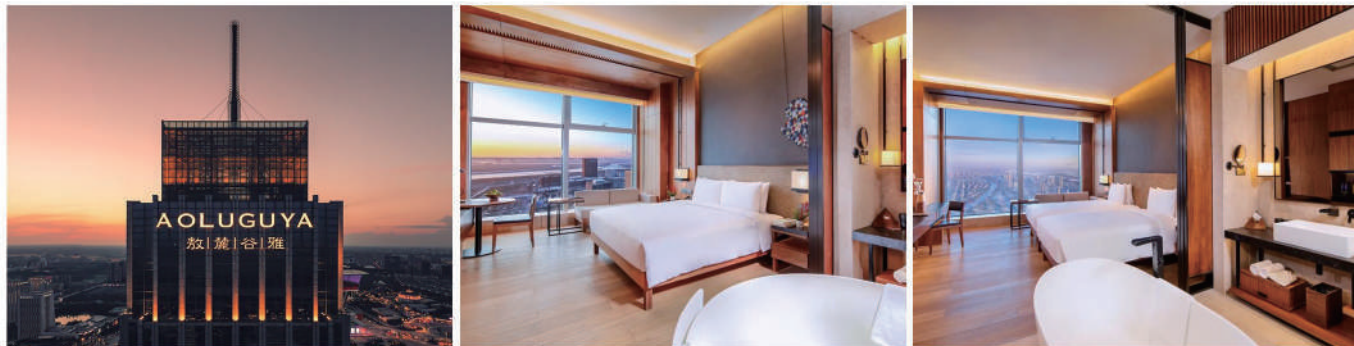
冰雪大世界是一座人工冰雪遊樂園。包括彩色冰製品在內的數千件冰雪藝術精品遍布園區各個角落，令人目不暇接、賞心悅目。



哈爾濱敖麓谷雅 AOLUGUYA 酒店

AOLUGUYA HOTEL

敖麓谷雅AOLUGUYA是森林文化主題酒店，品牌理念和設計靈感來源於大興安嶺鄂溫克族遙遠神秘的支系——狩獵部落「敖麓古雅」。酒店樓高43層，是哈爾濱市乃至黑龍江省標誌性建築之一。



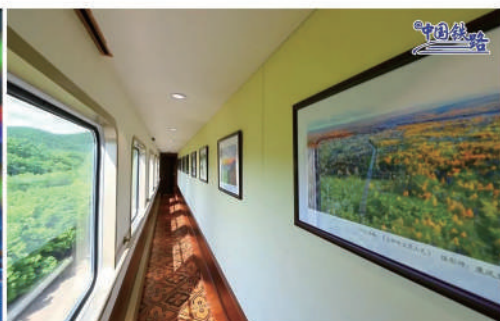
移動的五星級酒店 駛入森林里的家「林都號」



林都號旅遊列車

LIN DU TOURIST TRAIN

專列按星級酒店標準定製，全列編組14節，包括高級軟臥、音樂酒吧、餐廳、茶室、兒童遊樂室、醫療室等功能車廂。涵蓋「旅遊、娛樂、住宿、餐飲、度假康養」旅遊全鏈條，為即將到來的遊客提供了多樣化的選擇，全程感受高效率的旅行服務和高品質的服務保障。



* 以上酒店圖片僅供參考。

林都号——开往森林里的家

- ❶ Electricity distribution room/配电室
- ❷ Bed/床铺
- ❸ Toilet/卫生间
- ❹ Gangway/过道



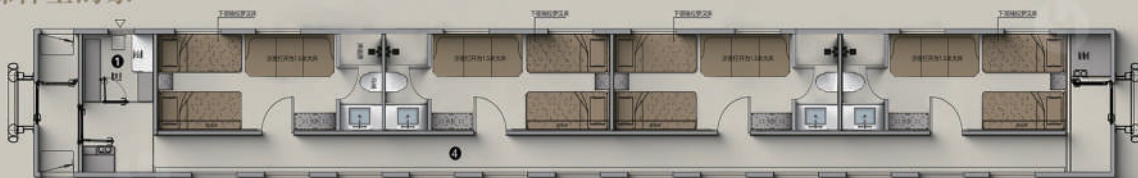
金钻豪华大床房

每间大床面积约12㎡，建议入住人数不超过3人，配有1张双人大床（2m*1.8m），床尾均拥有单人沙发床（1.96m*80cm），每个大床房都配备**独立卫浴**，适合家庭入住。



林都号——开往森林里的家

- ❶ Electricity distribution room/配电室
- ❷ Bed/床铺
- ❸ Toilet/卫生间
- ❹ Gangway/过道



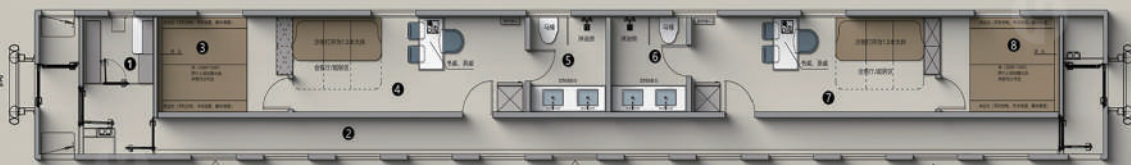
金钻豪华标间

每间标准间面积约12㎡，建议入住人数不超过3人，配有2张单人床（1.96m*80cm），单人沙发床（1.96m*80cm），**独立卫浴**，设备齐全，一路风景坐卧皆可观光。



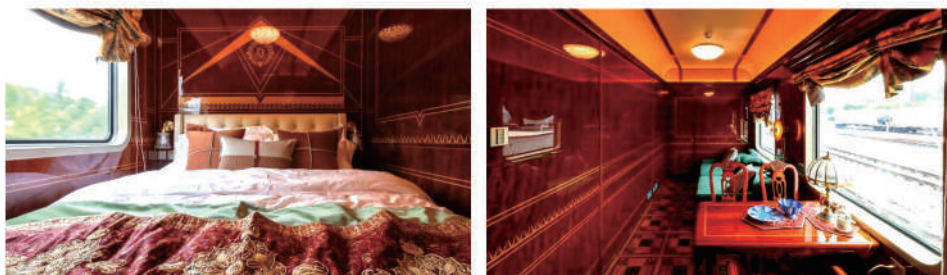
林都号——开往森林里的家

- ❶ Electricity distribution room/配电室
- ❷ Gangway/过道
- ❸ Bed/床铺
- ❹ Reception room/会客厅
- ❺ Toilet/卫生间
- ❻ Toilet/卫生间
- ❼ Reception room/会客厅
- ❽ Bed/床铺



至尊豪华套房

列车共配备豪华套房2间。每间套房面积约21㎡，建议入住人数不超过2大2小，配有1张双人大床（2m*1.8m）、**会客厅**、单人沙发床（1.96m*80cm）、书桌、衣橱、**独立卫浴**等。所有设施用品采用高端产品，力求为游客创造舒适放松的旅游环境，适合家庭或情侣选用。





*圖片僅供參考，需以實際入住為準

Day 01 香港 → 北京/天津/上海 → 哈爾濱

- 📍 是日由翠明假期領隊陪同下，搭乘客機經由北京或天津或上海轉機，抵達後送返酒店休息。
- 🍽️ 膳食：早：--- | 午：--- | 晚：---
- 🏠 住宿：【5星標準】敖麓谷雅 (AOLUGUYA) 酒店房間面積510呎

Day 02 哈爾濱

- 📍 當天安排：參加「林都號」旅遊專列迎賓酒會。
- 🍽️ 膳食：早：酒店 | 午：自費 | 晚：迎賓晚宴
- 🏠 住宿：【5星標準】敖麓谷雅 (AOLUGUYA) 酒店房間面積510呎



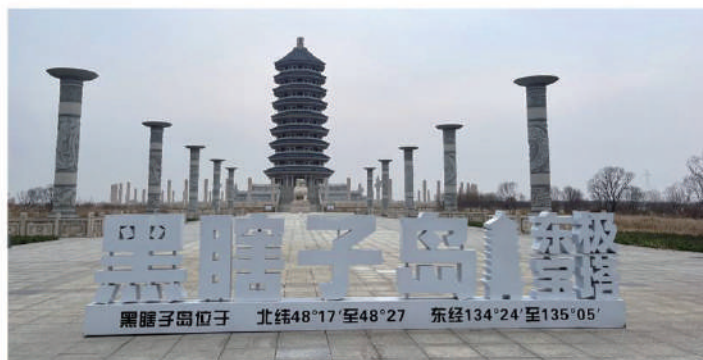
Day 03 哈爾濱 → 亞布力 → 雪鄉

- 📍 當天遊覽：中國第一雪鄉-夢幻家園+雪蘑菇-雪鄉大石碑-迎凍貨大集-千人秧歌。
- 中國第一雪鄉：雪鄉旅遊風景區因貝加爾湖冷空氣與日本海暖濕氣流在此頻繁交匯，以及山高林密的小氣候影響，造就了這裏「夏無三日晴，冬雪漫林間」的奇特小氣候，每年十月開始降雪至次年四月，雪期長達7個月，積雪厚度可達2米左右。
- 🍽️ 膳食：早：酒店 | 午：林都號 | 晚：雪鄉風味
- 🏠 住宿：【景區內4星標準（當地最高星級）】雪韻閣大酒店或萬嘉森林溫泉酒店



Day 04 雪鄉 → 長汀鎮 → 撫遠

- 📍 當天遊覽：上午雪鄉自由活動-長汀鎮-撫遠
- 撫遠：撫遠是中國陸地最東端的縣級行政區，是最早將太陽迎進祖國的地方，素有「華夏東極」和「東方第一城」之美譽。撫遠有著厚重的歷史淵源，是滿族肅慎人的發祥地之一，原名「伊力嘎」，赫哲語意為「金色的魚灘」。
- 🍽️ 膳食：早：酒店自助 | 午：雪鄉風味 | 晚：林都號
- 🏠 住宿：【頂級豪華旅遊專列】林都號



Day 05 撫遠 → 伊春

- 📍 當天遊覽：黑瞎子島-東極廣場-魚博物館-乘「林都號」前往伊春。
- 黑瞎子島：黑瞎子島，又稱撫遠三角洲，位於中國黑龍江省佳木斯市撫遠市黑瞎子島鎮，是中國最東端的領土，是中國最早見到太陽的地方。
- 東極廣場：廣場主要以河口廣場、華夏東極主體雕塑、東極地景、「民族魂」旗幟雕塑牆、「歷史之牆」、「四極之牆」觀旗廣場等景觀組成。
- 🍽️ 膳食：早：林都號 | 午：撫遠風味 | 晚：撫遠風味
- 🏠 住宿：【頂級豪華旅遊專列】林都號



Day 06 伊春

📍 當天遊覽：五營國家森林公園-加特林煙花大燃放-體驗林都冰雪夜色。

五營國家森林公園：五營國家森林公園，於1993年被國家林業部批准為國家級森林公園。

🍽️ 膳食：早：林都號 | 午：伊春風味 | 晚：伊春風味

🏠 住宿：【4星標準（當地最高星級）】和伊園大酒店或同級

Day 07 伊春 🚄 漠河

📍 當天遊覽：冰雪大自由（自選式出行，提供管家式服務）A/B線路二選一，結束後乘「林都號」前往漠河。

A線：天籟森林·童趣冰堡體驗野趣冰雪（冰上飛船、冰上垂釣），暢玩冰雪滑道，冰上龍舟賽、參觀第十三屆中國·伊春冰雪歡樂季主題園區

B線：林城書屋讀書品茶，享受愜意時光！

🍽️ 膳食：早：酒店 | 午：伊春風味 | 晚：林都號

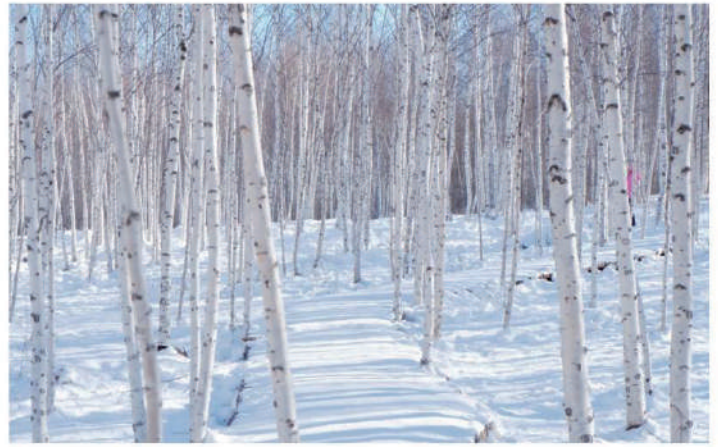
🏠 住宿：【頂級豪華旅遊專列】林都號

Day 08 漠河

📍 當天遊覽：白天在「林都號」旅遊專列上賞漠河大小興安嶺沿途森林風光，抵達後前往遊覽北極村-中國最北郵局-漠河供銷社

🍽️ 膳食：早：林都號 | 午：林都號 | 晚：北極村風味

🏠 住宿：【4星標準（當地最高星級）】索金大酒店或張仲景養生酒店或藍孔雀酒店



Day 09 漠河

📍 當天遊覽：徒步北極沙洲（有金雞之冠、神州北極廣場、玄武廣場等景點、打卡熱點~北極之巔：138號國界碑）-神州北極廣場-探秘最北聖誕村-漠河舞廳。

北極沙洲：北極沙洲風光原始秀麗，黑龍江水款款流過，江邊一座高大立體的「北」字形標誌性鋼建築下，立有一座三棱錐形鋼塔，上面清晰地標註著此處的經緯度這個塔尖，就是中國版圖的「最北點」。

🍽️ 膳食：早：酒店 | 午：北極村風味 | 晚：漠河風味

🏠 住宿：【頂級豪華旅遊專列】林都號



Day 10 漠河 🚄 哈爾濱

📍 當天遊覽：夜遊冰雪大世界

冰雪大世界：始創於1999年，是由黑龍江哈爾濱市政府為迎接千年慶典神州世紀遊活動，憑借哈爾濱的冰雪時節優勢，而推出的大型冰雪藝術精品工程，展示了北方名城哈爾濱冰雪文化和冰雪旅遊魅力。至今已舉辦了24屆，每年所展示的冰雪藝術品各有不同。

🍽️ 膳食：早：林都號 | 午：林都號 | 晚：哈爾濱風味

🏠 住宿：【5星標準】敖麓谷雅 (AOLUGUYA) 酒店房間面積510呎

Day 11 哈爾濱 ➔ 北京/天津/上海 ➔ 香港

📍 早餐後於指定時間前往機場，搭乘客機，經由北京/天津/上海，返回香港。結束愉快的旅途。

膳食：早：酒店 | 午：--- | 晚：---

2024年出發日期	「林都號」 列車房型	一口價	全程單人房附加費	全程 服務費
2月9日 (年三十) 只辦一團	金鑽豪華大床/標間 Tour Code : GENTR	\$45,898 起	\$36,000	已包
	★★★★★ 至尊豪華套房 (只有一間) (來回乘坐商務艙) Tour Code : GENTS	\$108,898 起	---	
已包所有機場稅和燃油附加費之費用。				

注意事項：

- 行程次序以當地接待單位安排及航班時間而有所調配，敬請留意。
- 入場參觀之景點如遇特殊情況下關閉或假期休息或門票售罄，將會以其他節目代替。
- 如遇展覽會、其他特殊情況、機位客滿或住房客滿或裝修而未能提供行程表所列的城市住宿或指定酒店或行程所列的用膳餐廳或航班或交通，本公司將安排於鄰近或周邊城市之航班或同級酒店住宿或可能會根據實際情況有所改動，客人不得藉此要求退款或賠償。
- 政府/外交官員、新聞從業員進入必須申報，若有隱瞞職業而遭拒入境或被檢控，客人需自行承擔一切責任。
- 持有效回鄉證之港澳及國內外持中國護照之華籍同胞報名無需簽證。
- 持外國護照或外籍人士如欲報名，請聯絡查詢。
- 重要事項: 客人必須提供準確證件資料及證件副本以作團隊訂票之用，如客人資料出錯，航空公司或鐵路公司可能拒絕更改資料，客人必須自費重新購買一張正確資料之機票或車票，敬請留意!
- 旅行團之指定服務費以全程計算，此費用已包括香港領隊、當地導遊費及旅遊車司機之服務費。
- 以上稅金【包括建設稅、保安稅、燃油附加費、各地稅項及認可行政費】，若機場稅及燃油附加費等於出票時調整加幅或匯率上漲，客人須於出發前 10天補回額外之差額，敬請留意！
- 如因天氣影響而無法完成所有景點行程，本公司將不作任何金錢上補償。
- 兩歲以下嬰兒之團費，請向本公司查詢。
- 收費如有更改，恕不另行通知。確實團費均以報名時為準。
- 按香港旅遊業監管局建議，團友應為個人購買旅遊保險。
- 行程中所安排之購物商店，其產品或服務非由本公司所提供，團友必須清楚了解其價格、產品或服務質數等才決定購買。
- 中國的星級酒店，在未獲有關單位的批准正式評定星級之前，按香港旅遊業監管局規定，須以 X 星標準標明酒店的級別，以便客人參考
- 行程內之圖片，僅供客人參閱。
- 報名前請參閱本公司網頁 www.charming-online.com 內之最新版本的旅遊及責任細則條款。

F-23-CHINA-055-GENTR(REV1)

27 NOV 2023

牌照號碼：350759

特約旅行社