

XinJiang 至尊新疆

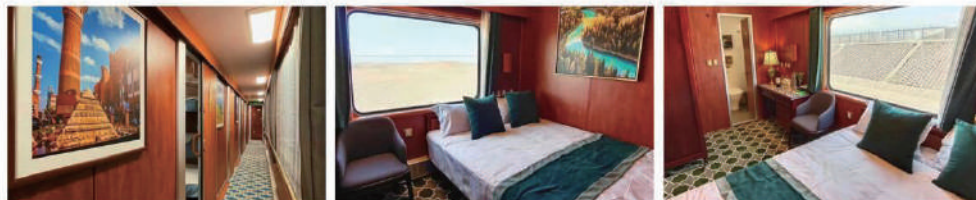


翠明特別行程【中國頂級奢華列車】一生 中必去的旅行 一次暢遊南北疆·喀納斯、 禾木、喀什、喀拉峻草原 15天奢華之旅

隨心暢遊：

烏魯木齊(天山天池)/布爾津(喀納斯、禾木、五彩灘)/伊寧(喀拉峻草原)/特克斯(闊克蘇大峽谷)/庫爾勒(羅布人村寨)/庫車(天山神秘大峽谷、庫車王府)/喀什(帕米爾高原、塔縣、高臺民居、石頭城、金草灘、白沙湖、卡拉庫里湖、奧依塔克冰川、喀什老城、艾提尕爾清真寺、香妃園、喀什旅拍)/和田(和田團城、和田博物館)/和若鐵路

中國最昂貴的旅遊列車
巨資打造
移動皇宮



團號：MXTMA / MXTMB

*所有圖片僅供參考，需以當地實際情況為準，本公司將保留最終解釋權



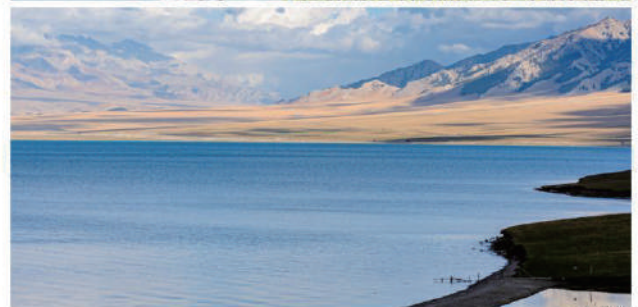
自漢代以來，西域狹義上指玉門關、陽關以西，蔥嶺以東，巴爾喀什湖東、南及新疆廣大地區。最終為新疆及更遠的地方。而廣義的西域則是指凡是通過狹義西域所能到達的地區，包有今之中亞、西亞及印度。自公元8世紀唐朝安史之亂以後，西域從此脫離中原王朝的統治。直到1000多年後清朝平定準噶爾汗國，西域才再度回歸中原王朝。

行程特色：

1. 一次玩轉南北疆：北疆從烏魯木齊到喀納斯到伊寧，南疆從庫爾勒和田再到若羌，不留遺憾；
2. 世界自然遺產：中國國家地理雜誌曾將喀拉郡，評為中國最美立體草原-喀拉峻大草原；
3. 感受被譽為「上帝的後花園與行宮」的喀納斯、禾木；
4. 伊犁的美，在清澈湛藍的湖水，在天山被鑿開的偉大，在沿途草原的美；
5. 東方摩洛哥：遊覽國泰民安的喀什，這裏是新疆少數民族的風情體現；
6. 追尋那些慢慢遺失在歷史長河中的蹤跡：和田(新疆的最南邊)、若羌(中國第一大縣)、米蘭遺址、若羌博物館；

特別安排：

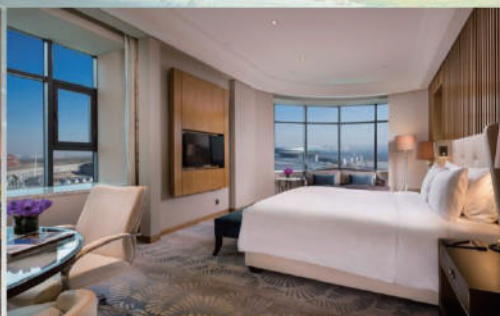
1. 身臨其境的感受喀納斯美景、禾木的裊裊炊煙；
2. 打卡首條沙漠鐵路-和若鐵路，看中國基建的偉大壯舉；
3. 精選網評五站或當地最高標準酒店，入住喀納斯圖瓦人小木屋；
4. 精選美饈：布爾津冷水魚、哈薩克族風情宴、伊犁烤全羊、喀什清真餐、塔縣牦牛肉火鍋、羅布人紅柳烤肉.....



國際品牌五星標準酒店

烏魯木齊希爾頓酒店或同級

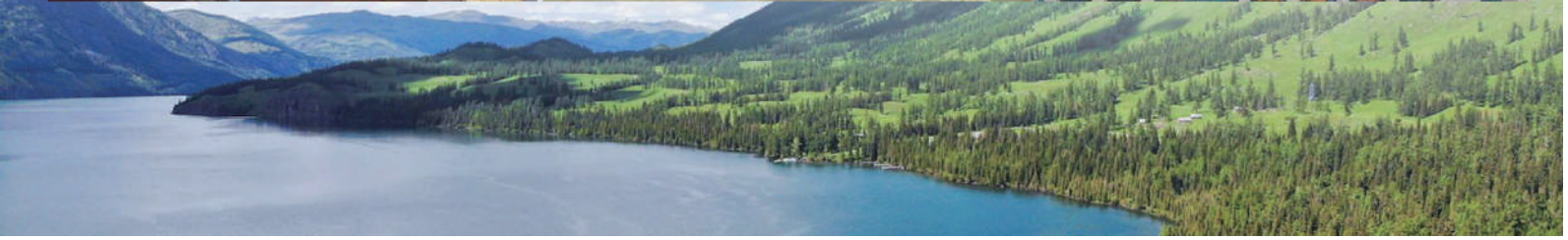
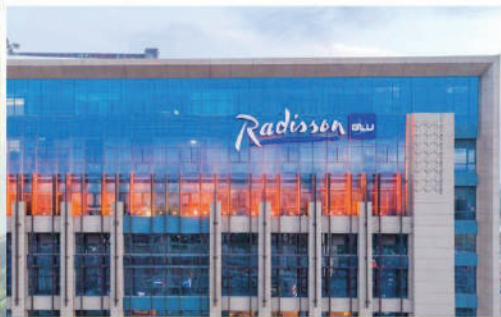
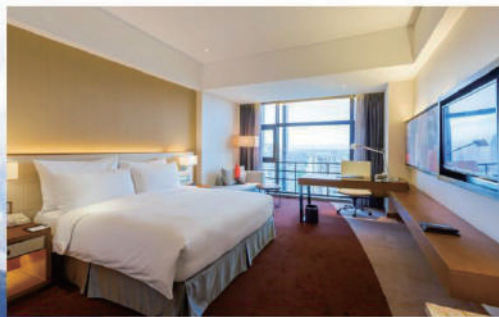
烏魯木齊希爾頓酒店坐落在紅光山中央商務區，毗鄰新疆國際會展中心，設有餐館和酒吧，歡迎客人的光臨。酒店也提供會議室，以滿足客人的商務需求。景色壯麗的著名天池距離酒店約45公里。每間客房均配有平板電視。部分客房設有供客人放鬆身心的休息區。每間客房均設有水壺、私人浴室、浴袍和拖鞋。烏魯木齊希爾頓酒店提供覆蓋各處的免費WiFi。



精選當地特色住宿

喀什深業麗笙酒店或同級

喀什深業麗笙酒店是喀什一家國際酒店，位於多來特巴格路，毗鄰亞洲超大型集市——「大巴黎」，輕鬆前往香妃墓、艾提尕爾清真寺、卡拉庫裏湖、石頭城以及三仙洞等眾多著名景點；地理位置優越，交通便利。



至尊金鑽車廂

SUPREME DIAMOND ROOM



1卡4房 獨立衛浴間；房間面積約 100 尺；衛浴間面積約 30 尺大床尺寸 1.5 米 X 2 米
雙層衣櫃約 26 X 85 厘米及 23 X 85 厘米



豪華藍鑽車廂

DELUXE BLUE DIAMOND ROOM



1卡7房. 每房4床房間面積約 50 尺
上床鋪尺寸 0.7 米 X 1.95 米；下床鋪尺寸 0.9 米 X 1.95 米
兩床之間距離約 50 厘米；床鋪與地面離約 30 厘米



詳細行程 Detailed Itinerary

Day 01

香港 (香港國際機場) ➔ 北京/成都/上海 ➔ 烏魯木齊

是日由翠明假期領隊陪同下搭乘客機，經由北京/成都/上海轉機，飛往烏魯木齊。

膳食：早：--- | 午：--- | 晚：---

住宿：【國際品牌五星標準】烏魯木齊希爾頓或萬達文華同級

Day 02

烏魯木齊 火車 天山天池 火車 伊寧

早餐後，乘車前往參觀【天山天池】，晚餐後乘坐新東方快車前往伊寧。

天山天池：天山天池又稱天池國家地質公園，古稱「瑤池」，位於昌吉州阜康市境內。在中國古代神話中，天池還是西王母娘娘沐浴的地方。天池湖面海拔1910米，深處達105米，湖面倒映著博格達峰，周圍雲杉環擁，風景猶如仙境。景區內囊括了高山湖泊、濕地草甸、森林峽谷等自然景觀。

膳食：早：酒店 | 午：中式料理 | 晚：中式料理

住宿：新東方快車



Day 03

伊寧 火車 喀拉峻草原(天山草原) 火車 特克斯

抵達伊寧後，前往遊覽喀拉峻大草原。

喀拉峻大草原：這是「世界上少有的高山天然優質大草原」，每年春夏季節上百種天然牧草在不同時間依次綻放色彩、形態、香氣各異的花朵，被綠茵絨絨的草原襯托的更加絢麗多彩。喀拉峻山巒連綿起伏，在晨曦落霞映照下線條柔美、層次分明、五花綻放，雪山雲杉相映成輝。

膳食：早：列車上 | 午：中式料理 | 晚：中式料理

住宿：【當地最高星級】天悅生態酒店或同級

Day 04

特克斯 火車 闊克蘇大峽谷 火車 伊寧 火車 北屯

早餐後，前往遊覽闊克蘇大峽谷。晚餐後，伊寧站乘坐新東方快車前往北屯。

闊克蘇大峽谷：大峽谷之中美麗的闊克蘇河蜿蜒曲折，崖岸陡峭，地勢險峻，形成了壺口瀑布、九曲十八彎、鱷魚灣等自然景觀。這里群山環繞，山巒重疊，穀間河水平緩，波光蕩漾，河灣植被鬱鬱蔥蔥，炊煙和著林間輕霧，牧民的氈房若隱若現點綴其間，一派壯美而又不失旖旎的峽谷草甸風光。

膳食：早：酒店 | 午：中式料理 | 晚：中式料理

住宿：新東方快車



Day 05

北屯市 火車 布爾津 火車 五彩灘 火車 禾木

早餐後-前往遊覽五彩灘-禾木景區(包區間車)。 註：當天住景區內，可自由漫步在禾木村，遊覽時間不做限定。

五彩灘：這里的巖石顏色多變，且在落日時分的陽光照射下，巖石的色彩以紅色為主，間以紫、黃、白、黑及過渡色彩，色彩斑斕。
禾木：禾木村中所有的房屋都是樸素的小木屋，散亂地分布在山間的谷地里，當地少數民族同胞在院子里勞作著，顯得古樸安靜。

膳食：早：列車上 | 午：中式料理 | 晚：中式料理

住宿：【當地最高星級】禾木山莊或星空酒店



Day 06

禾木 🚗 喀納斯

早上自由活動，可前去村子里的【哈登觀景臺】，看看禾木清晨，中餐後乘車前往遊覽【喀納斯景區】-【觀魚臺(贈送景點，不去不退)】(由於時間關係加上景區山路限速，此景點由導遊和遊客根據實際情況協商而定)至半山腰，步行登1068級臺階爬上山頂俯瞰喀納斯湖全景。乘【喀納斯遊船】，欣賞喀納斯湖美景。

喀納斯：「喀納斯」是蒙古語，意為「美麗而神秘的湖」。喀納斯湖雪峰聳峙綠坡墨林，湖光山色美不勝收，被譽為「人間仙境、神的花園」。備註：(由於居住景區內，景區較大，可自由溫步其中，故旅遊遊覽時間不做限定)

膳食：早：酒店 | 午：中式料理 | 晚：中式料理

住宿：【當地最高星級】喀納斯景區內小木屋或漫雲間或花間坊或悠然山莊同級



Day 07

喀納斯 🚗 北屯市 🚗 庫車

早上自由活動，可在村子里到處逛逛，感受清晨喀納斯美景。中餐後，車赴北屯市乘坐新東方快車前往庫車。

膳食：早：酒店 | 午：中式料理 | 晚：中式料理

住宿：新東方快車



Day 08

庫車 🚗 天山神秘大峽谷 🚗 庫車王府 🚗 喀什

抵達庫車後，前往遊覽【天山神秘大峽谷】-【庫車王府】。後乘坐新東方快車前往喀什。

天山神秘大峽谷：被稱為中國最美的十大峽谷之一，位於天山南麓，維吾爾語的意思是「紅色的山崖」。大峽谷雖地處內陸幹旱地區，遍布細沙，卻有汨汨清泉。

膳食：早：列車上 | 午：中式料理 | 晚：中式料理

住宿：新東方快車

Day 09

喀什 🚗 白沙湖 🚗 塔縣

抵達喀什後，前往遊覽【帕米爾高原】-【布倫口白沙湖】-【喀什庫爾幹石頭城】-【金草灘】。

帕米爾高原：帕米爾高原，是波斯語，意為平頂屋。中國古代稱蔥嶺，古絲綢之路在此經過。

布倫口湖+白沙山(簡稱「白沙湖」)：以藍天白雲，雪山，沙湖與沙山形成的海拔3300米的原生態畫卷也是來喀什必打卡之點。

膳食：早：列車上 | 午：中式料理 | 晚：犛牛火鍋

住宿：【當地最高星級】迎賓館或歐羅巴花園或前海賓館或同級



Day 10

塔縣 🚗 奧依塔克冰川 🚗 卡拉庫勒湖 🚗 喀什

早餐後，前往遊覽【卡拉庫勒湖】-【奧依塔克冰川】。

奧依塔克冰川：奧依塔克是古突厥語名稱，意為「群山中的窪地」。公園風景區，三面環山，高山險峻，冰峰冰立，河水滔滔，原始森林，高山草甸，高山遊牧。景區風景優美，集雄、奇、雅、幽、險於一身，聚自然、人文、歷史、生態景觀為一體，國內外地質學家稱為「西域第一生態景觀」，是新疆自然景觀最集中的風景區。

膳食：早：酒店 | 午：中式料理 | 晚：中式料理

住宿：【當地最高星級】環球港月星酒店或麗笙酒店或同級

Day 11

喀什

早餐後，前往遊覽【喀什老城】-【喀什旅拍】-【維吾爾族家訪】。喀什老城：新疆喀什市老城區猶如置身新疆維吾爾族民俗風情的生動畫卷。喀什老城區位於喀什市中心，面積為4.25平方公里，約有居民12.68萬人。

膳食：早：酒店 | 午：中式料理 | 晚：鴿子湯麵

住宿：【當地最高星級】環球港月星酒店或麗笙酒店或同級



Day 12

喀什 和田

早餐後，前往遊覽【高臺民居】，參觀【艾提尕爾清真寺】，午餐後參觀【香妃園】。後乘新東方快車前往和田。

艾提尕爾清真寺：艾提尕爾清真寺是一個有著濃郁民族風格和宗教色彩的古建築群，是維吾爾族古建築藝術的典範，成為喀什古城的地方象征而名揚中外。

香妃園：景區位於喀什市東郊。香妃園因「香妃」而得名。景區於1988年被評為國家級重點文物保護單位。

膳食：早：酒店 | 午：清真餐 | 晚：中式料理

住宿：新東方快車



Day 13

和田 和若鐵路 庫爾勒

抵達和田後，前往遊覽【和田博物館】-【和田市團城民俗旅遊景區】。後乘坐新東方快車經首條沙漠鐵路-和若鐵路前往庫爾勒。

和田博物館：位於新疆維吾爾自治區和田地區和田市昆侖路8號，總建設面積逾13493平方米，共有3層，是地方綜合類博物館。常設展品數量達1300件，展覽面積6160平方米。

膳食：早：列車上 | 午：中式料理 | 晚：中式料理

住宿：新東方快車



Day 14

庫爾勒 羅布人村寨 烏魯木齊

早餐後，前往遊覽【羅布人村寨(包區間車)】-【塔克拉瑪幹沙漠】。羅布人村寨：這是一處羅布人居住的世外桃源，寨區涵蓋塔克拉瑪幹沙漠、遊移湖泊、塔里木河、原始胡楊林、草原和羅布人。沙漠、內陸河、綠色走廊和絲綢之路在這裡交匯，形成了黃金品質的天然景觀。

膳食：早：新東方快車 | 午：中式料理 | 晚：中式料理

住宿：【國際品牌五星標準】烏魯木齊希爾頓或同級

Day 15

烏魯木齊 北京/成都/上海 香港 (香港國際機場)

早餐後，於指定時間前往機場，乘飛機經由北京/成都/上海返港。

膳食：早：酒店 | 午：--- | 晚：---

2024 年出發日期	一口價 (經濟艙)	一口價 (商務艙)	單人房 附加費
5 月 21 日出發 至尊金鑽車廂 (兩人一間) MXTMA	HK\$76,998 起	★★★★★★ HK\$90,998 起	HK\$35,000
5 月 21 日出發 豪華藍鑽車廂 (兩人一間) MXTMB	HK\$56,998 起	★★★★★★ HK\$70,998 起	HK\$25,000
已包所有機場稅和燃油附加費費用，及免收服務費、不設小童價。			

注意事項：

- 行程次序以當地接待單位安排及航班時間而有所調配，敬請留意。
- 入場參觀之景點如遇特殊情況下關閉或假期休息或門票售罄，將會以其他節目代替。
- 如遇展覽會、其他特殊情況、機位客滿或住房客滿或裝修而未能提供行程表所列的城市住宿或指定酒店或行程所列的用膳餐廳或航班或交通，本公司將安排於鄰近或周邊城市之航班或同級酒店住宿或可能會根據實際情況有所改動，客人不得藉此要求退款或賠償。
- 重要事項: 客人必須提供準確證件資料及證件副本以作團隊訂票之用，如客人資料出錯，航空公司或鐵路公司可能拒絕更改資料，客人必須自費重新購買一張正確資料之機票或車票，敬請留意!
- 如因天氣影響而無法完成所有景點行程，本公司將不作任何金錢上補償。
- 長者優惠只限持回鄉證人士，景區售票處有權要求客人出示年齡證明，客人必須隨身帶回鄉證。若當時未能出示可能會被要求補回門票差價，如景區更改優惠金額，客人必須補回差價。
- 因巴音布魯克不接待外籍人士，此團隊只接受持港澳回鄉證或中國通行證或中國護照人士報團，持外國護照人士不接受報團，敬請留意!
- 按香港旅遊業監管局建議，團友應為個人購買旅遊保險。
- 中國的星級酒店，在未獲有關單位的批准正式評定星級之前，按香港旅遊業監管局規定，須以 X 星標準標明酒店的級別，以便客人參考。
- 行程內之圖片，僅供客人參閱。
- 報名前請參閱本公司網頁 www.charming-online.com 內之最新版本的旅遊及責任細則條款。

F-23-中國長線-057-MXTMA / MXTMB(REV2)

13 MAR 2024
牌照號碼:350759

特約旅行社