

# Tourist Train

## 林都號 五星旅遊專列

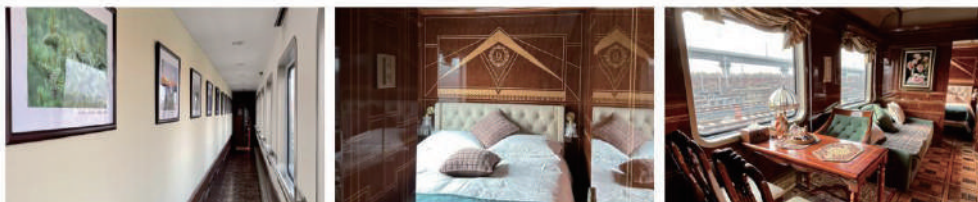


內蒙古最佳旅遊日期: 6月

**【中國頂級奢華旅游列車】傳奇內蒙·天籟牧歌·呼倫貝爾大草原 (中國第一大最美草原)、漠河 (中國北極)、北極村、《中國最後的狩獵部落》敖魯古雅使鹿部落·11天 林都童話 壯闊草原 盛夏限定 至尊遊**

隨心暢遊:

哈爾濱(奢華升級入住3晚麗思卡爾頓 Ritz-Carlton)/東北虎林園/太陽島/東北冰雕館/聖索菲亞大教堂廣場/湯旺河林海奇石風景區/新青國家濕地公園/五營國家森林公園/北極村/中國最北郵局/漠河供銷社/北極沙洲/ 138 號國界碑/玄武廣場/北望垆口廣場/神州北極廣場/漠河舞廳/敖魯古雅使鹿部落/額爾古納濕地/莫日格勒景區



與你暢遊  
TRAVELING WITH YOU



行駛在軌道上的豪華皇宮  
邂逅極光  
傳奇草原

團號: GCNTT / GCNTU

\*所有圖片僅供參考, 需以當地實際情況為準, 本公司將保留最終解釋權



# 內蒙古 天籟的草原

INNER MONGOLIA  
THE HULUNBEIR GRASSLAND

# CHINA 中國頂奢

精彩景點

## 01 紅松故鄉

遊覽亞洲最大的紅松森林帶「五營國家森林公園」。這裡因擁有著全亞洲面積最大、保存最完整的原始紅松林群落而馳名中外。有「天然植物園」之稱。



## 02 最後的使鹿部落

尋訪中國最後的狩獵部落「敖魯古雅使鹿部落」。他們是中國唯一飼養馴鹿的民族，飼養著我國僅有的1200余頭馴鹿，因此被稱為「使鹿部落」。



## 03 中國最美草原

穿越中國最美草原-呼倫貝爾大草原，遊覽莫日格勒景區。被譽為「天下第一曲水」，一條曲折蜿蜒的莫日格勒河，靜靜的流淌在草原腹地。



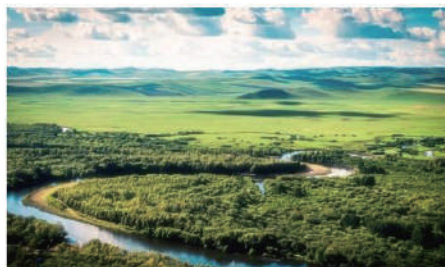
## 04 中國北極

北極村的民風純樸，靜溢清新，鄉土氣息濃郁，植被和生態環境保存完好。是中國觀賞北極光的最佳觀測點。素有「金雞之冠」「神州北極」和「不夜城」之美譽。



## 05 亞洲第一濕地

遊覽被譽為亞洲第一濕地的「額爾古納濕地」。河流像一條銀色的玉帶，彎彎曲曲地在平坦的草原上流淌。



## 06 東北虎林園

遊覽世界上最大的東北虎飼養和繁育基地。「東北虎林園」。這裡集保護、科研、飼養繁育、旅遊、度假為一體，領略東北虎的風采。

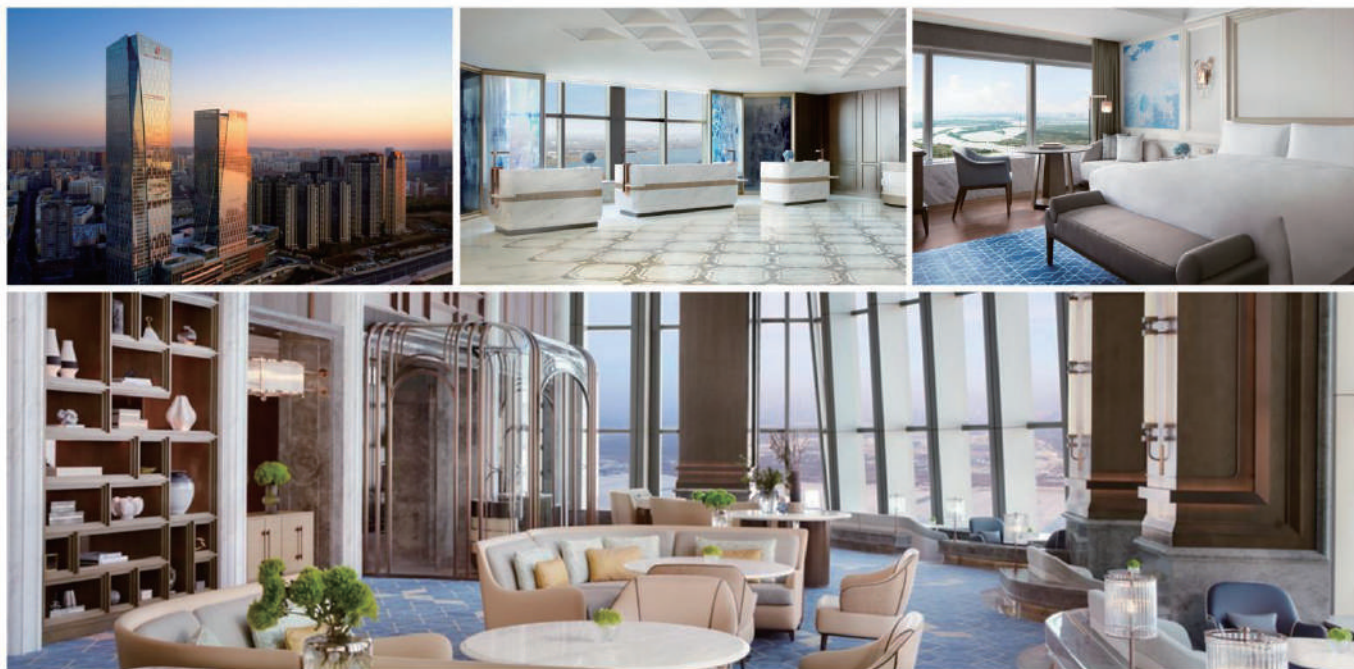


注意：漠河觀賞極光，最佳季節為6月份。如因受天氣和其他自然因素的影響，未能達到個人期望，敬請見諒。

# 哈爾濱富力麗思卡爾頓酒店

THE RITZ CARLTON, HARBIN

哈爾濱富力麗思卡爾頓酒店居於 57 層的哈爾濱地標性建築富力中心高層，坐擁松花江的迷人景色。酒店融匯豪華住宅區和購物中心，帶來超凡卓越的哈爾濱豪華旅居體驗，旨在為城市旅客打造新地標，締造精緻豪華的非凡入住體驗。



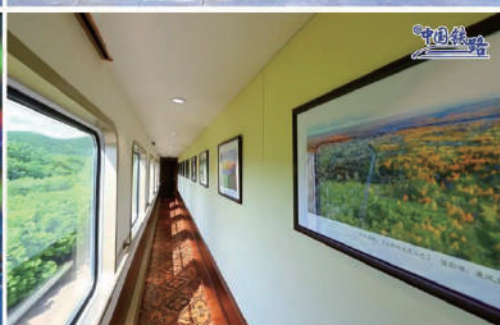
## 移動的五星級酒店 駛入森林里的家「林都號」



### 林都號旅遊列車

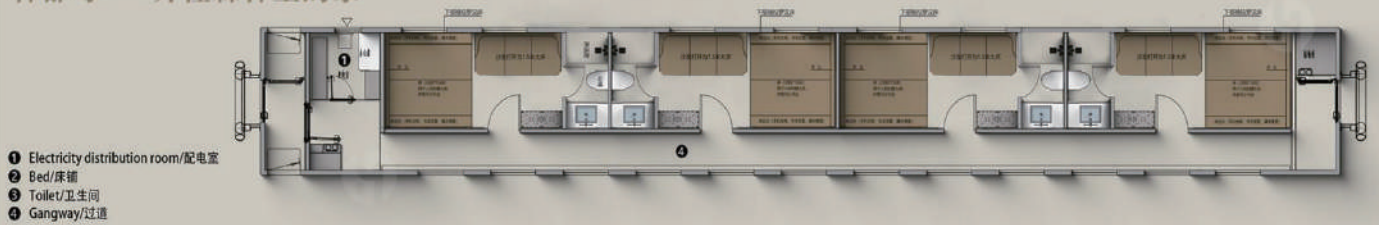
LIN DU TOURIST TRAIN

專列按星級酒店標準定製，全列編組14節，包括高級軟臥、音樂酒吧、餐廳、茶室、兒童遊樂室、醫療室等功能車廂。涵蓋「旅遊、娛樂、住宿、餐飲、度假康養」旅遊全鏈條，為即將到來的遊客提供了多樣化的選擇，全程感受高效率的旅行服務和高品質的服務保障。



\* 以上酒店圖片、車廂內圖片僅供參考。

## 林都号——开往森林里的家

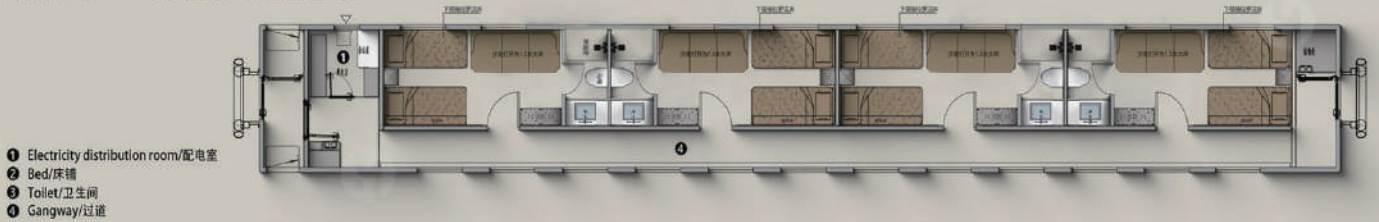


### 金钻豪华大床房

每间大床面积约12㎡，建议入住人数不超过3人，配有1张双人大床（2m\*1.8m），床尾均拥有单人沙发床（1.96m\*80cm），每个大床房都配备**独立卫浴**，适合家庭入住。



## 林都号——开往森林里的家

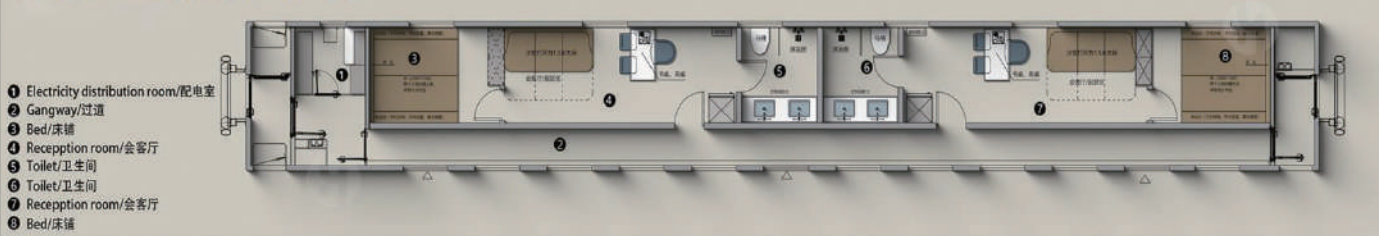


### 金钻豪华标间

每间标准间面积约12㎡，建议入住人数不超过3人，配有2张单人床（1.96m\*80cm），单人沙发床（1.96m\*80cm），**独立卫浴**，设备齐全，一路风景坐卧皆可观光。

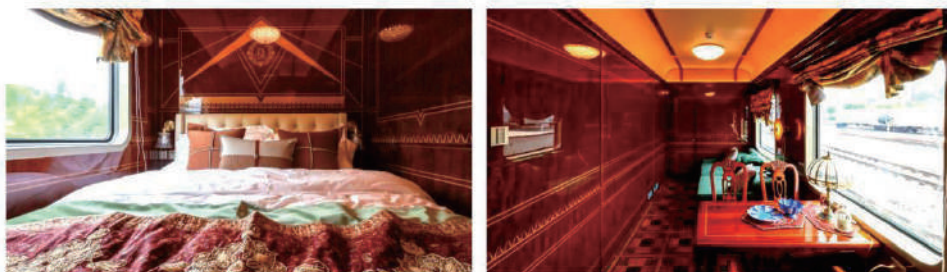


## 林都号——开往森林里的家



### 至尊豪华套房

列车共配备豪华套房2间。每间套房面积约21㎡，建议入住人数不超过2大2小，配有1张双人大床（2m\*1.8m）、**会客室**、单人沙发床（1.96m\*80cm）、书桌、衣橱、**独立卫浴**等。所有设施用品采用高端产品，力求为游客创造舒适放松的旅游环境，适合家庭或情侣选用。





\*圖片僅供參考，需以實際入住為準

## Day 01 香港 → 北京/天津/上海 → 哈爾濱

- 📍 是日由翠明假期領隊陪同下，搭乘客機經由北京或天津或上海轉機，抵達後送返酒店休息。
- 🍽️ 膳食：早：--- | 午：--- | 晚：---
- 🏠 住宿：奢華體驗【國際品牌五星標準】哈爾濱富力麗思卡爾頓酒店 Ritz Carlton 或同級

## Day 02 哈爾濱

- 📍 當天安排：參加「林都號」旅遊專列迎賓酒會。
- 🍽️ 膳食：早：酒店 | 午：--- | 晚：迎賓晚宴
- 🏠 住宿：奢華體驗【國際品牌五星標準】哈爾濱富力麗思卡爾頓酒店 Ritz Carlton 或同級



## Day 03 哈爾濱 🚄 新青

- 📍 當天遊覽：東北虎林園、太陽島、東北冰雕館、聖索菲亞大教堂廣場。晚餐後登「林都號」入住休息。  
東北虎林園：世界上最大的東北虎飼養和繁育基地。  
太陽島：這是一處由民俗文化等資源構成的多功能風景區，也是中國國內的沿江生態區。
- 🍽️ 膳食：早：酒店 | 午：東北風味 | 晚：東北風味
- 🏠 住宿：【頂級豪華旅遊專列】林都號



## Day 04 新青 🚄 湯旺河 🚄 五營

- 📍 當天遊覽：湯旺河林海奇石風景區、新青國家濕地公園。  
湯旺河林海奇石風景區：國家5A級景區。它是由2.5億年前的熔積層巨型花崗巖基，經億萬年洗禮，形成了今天奇特的湯旺河花崗巖構造峰林。  
新青國家濕地公園：位於"中國白頭鶴之鄉"新青區境內。園區內野生動植物資源豐富，是世界珍稀瀕危鳥類-白頭鶴的重要棲息繁殖地。  
當天晚上將舉辦「林都之夜」篝火狂歡派對。在月光下，林深處，盡情享受派對的愉悅氛圍！
- 🍽️ 膳食：早：林都號 | 午：東北風味 | 晚：東北風味
- 🏠 住宿：【特色住宿】五營汽車營地



## Day 05 五營 🚄 伊春 🚄 塔河

- 📍 當天遊覽：五營國家森林公園。下午車赴伊春登「林都號」赴塔河。  
五營國家森林公園：參觀森林小火車，觀賞珍貴樹種及明朝古樹，擁抱紅松樹王、忘情樹、登觀濤塔俯瞰林海全景，漫步森林浴場呼吸含豐富負氧離子的清新空氣。
- 🍽️ 膳食：早：營地早餐 | 午：東北風味 | 晚：林都號
- 🏠 住宿：【頂級豪華旅遊專列】林都號



## Day 06 塔河 🚗 北極村

📍 當天遊覽：特別安排白天乘車從小興安嶺一路穿行，進入大興安嶺林區，沿途欣賞林海美景。下午抵達塔河後，車赴北極村(遊覽中國最北郵局、漠河供銷社)。中國最北郵局：這裏本是漠河鄉的郵政支局，較為閉塞，交通落後。隨著北極村的旅遊開發，最北郵政局成為了一塊金字招牌。

🍽️ 膳食：早：林都號 | 午：林都號 | 晚：東北風味

🏠 住宿：【景區內特色住宿】漠河翹翼溫泉酒店或索金大酒店或北極山莊或同級



## Day 07 北極村 🚗 漠河 🚗 伊圖里河

📍 當天遊覽：北極沙洲(徒步)、138號國界碑、玄武廣場、北望垭口廣場、神州北極廣場、漠河舞廳。138號國界碑：是中國最北端，也稱為“中國最北界碑”。北極村在祖國版圖上有著不可比擬的地緣優勢，是祖國北部「天涯」，如果把中國地圖比作一只金雞，北極村就在金雞冠的頂尖上，素有「不夜城」之稱。

🍽️ 膳食：早：酒店 | 午：東北風味 | 晚：林都號

🏠 住宿：【頂級豪華旅遊專列】林都號



## Day 08 伊圖里河 🚗 黑山頭蒙古包營地

📍 當天遊覽：上午抵達伊圖里河後，而後乘車前往遊覽敖魯古雅使鹿部落、額爾古納濕地。

敖魯古雅使鹿部落：敖魯古雅人一直保持著原始社會的風貌，吃獸肉、穿獸皮，住的是冬不防寒、夏不避雨的「撮羅子」，以馴養馴鹿為生。

額爾古納濕地：國家4A級景區亞洲最大的原生木本濕地是中國目前保持原狀態最完好、面積最大的濕地，被譽為「亞洲第一濕地」。

當天將舉辦「林都草原之夜」草原狂歡派對，草原烤全羊、草原BBQ、騎馬射箭、滑草、草地奔跑，做一天蒙古人，享受自由自在的草原牧民生活。

🍽️ 膳食：早：林都號 | 午：馴鹿部落風味 | 晚：蒙古包營地風味

🏠 住宿：【當地特色住宿】草原蒙古包



## Day 09 呼倫貝爾草原 🚗 滿洲里

📍 當天遊覽：早餐後，將搭乘越野車馳騁在呼倫貝爾大草原上，穿越到呼倫貝爾草原深處，探秘莫日格勒河的絕美。

莫日格勒景區：一條曲折蜿蜒的莫日格勒河，靜靜的流淌在草原腹地，走進自由的牛羊群、英姿颯爽的馬群。

特別安排觀看草原那達慕、馬之舞表演。

🍽️ 膳食：早：蒙古包 | 午：草原風味 | 晚：滿洲里風味

🏠 住宿：【五星標準】滿洲里香格里拉大酒店或同級



## Day 10 滿洲里 🚆 哈爾濱

📍 當天遊覽：早餐後，車赴滿洲里站，登上「林都號」前往哈爾濱。

🍽️ 膳食：早：酒店 | 午：林都號 | 晚：林都號

🏨 住宿：奢華體驗【國際品牌五星標準】哈爾濱富力麗思卡爾頓酒店 Ritz Carlton 或同級

## Day 11 哈爾濱 ➔ 北京/天津/上海 ➔ 香港

📍 早餐後於指定時間前往機場，搭乘客機，經由北京/天津/上海，返回香港。結束愉快的旅途。

🍽️ 膳食：早：酒店 | 午：--- | 晚：---

### 注意事項 NOTES：

- ① 如遇航班變動、晚點、取消、行程中道路臨時封閉等原因，本公司有權對行程做出調整或更改景點，客人不可有異議。
- ② 行程中所列酒店僅供參考，如遇當天無房或其他情況，將為您更換為當地同級別的其他酒店。
- ③ 行程安排、順序僅供參考，需以最終鐵路調令為準。敬請諒解。

2024 年出發日期	「林都號」 列車房型	一口價	全程單人房附加費	全程 服務費
<b>只辦一團</b> 6月4日	金鑽豪華大床/標間 團號：GCNTT	HK\$51,998 起	HK\$39,000 起	已包
	★★★★★ 至尊豪華套房 (只有 2 間) (來回乘坐商務艙) 團號：GCNTU	HK\$119,998 起	HK\$75,000 起	
已包所有機場稅和燃油附加費用。 <b>如曾經報名參加 CEO 與你遊系列的客人，可獲減\$2,000 大優惠！</b>				

**注意事項：**

- 行程安排、次序僅供參考，最終行程需以鐵路調令為準。敬請留意。
- 入場參觀之景點如遇特殊情況下關閉或假期休息或門票售罄，將會以其他節目代替。
- 如遇展覽會、其他特殊情況、機位客滿或住房客滿或裝修而未能提供行程表所列的城市住宿或指定酒店或行程所列的用膳餐廳或航班或交通，本公司將安排於鄰近或周邊城市之航班或同級酒店住宿或可能會根據實際情況有所改動，客人不得藉此要求退款或賠償。
- 政府/外交官員、新聞從業員進入西藏境必須申報，若有隱瞞職業而遭拒入境或被檢控，客人需自行承擔一切責任。
- 持有效回鄉證之港澳及國內外持中國護照之華籍同胞報名無需簽證。
- 重要事項：客人必須提供準確證件資料及證件副本以作團隊訂票之用，如客人資料出錯，航空公司或鐵路公司可能拒絕更改資料，客人必須自費重新購買一張正確資料之機票或車票，敬請留意！
- 旅行團之指定服務費以全程計算，此費用已包括香港領隊、當地導遊費及旅遊司機之服務費。
- 以上稅金【包括建設稅、保安稅、燃油附加費、各地稅項及認可行政費】，若機場稅及燃油附加費等於出票時調整加幅或匯率上漲，客人須於出發前 10 天補回額外之差額，敬請留意！
- 如因天氣影響而無法完成所有景點行程，本公司將不作任何金錢上補償。
- 兩歲以下嬰兒之團費，請向本公司查詢。
- 收費如有更改，恕不另行通知。確實團費均以報名時為準。
- 按香港旅遊業監管局建議，團友應為個人購買旅遊保險。
- 中國的星級酒店，在未獲有關單位的批准正式評定星級之前，按香港旅遊業監管局規定，須以 X 星標準標明酒店的級別，以便客人參考。
- 行程內之圖片，僅供客人參閱。
- 報名前請參閱本公司網頁 [www.charming-online.com](http://www.charming-online.com) 內之最新版本的旅遊及責任細則條款。  
F-24-CHINA-015-GCNTT/GCNTU(REV2)

7 MAR 2024  
牌照號碼:350759

特約旅行社