

South Xinjiang 南疆高原杏花



【奇遇南疆·杏花浪漫】帕米爾高原杏花花海(庫科西魯克鄉杏花+塔爾鄉杏花)、《高原秘境》白沙湖、天山神秘大峽谷、克孜爾千佛洞、塔吉克民族家訪·花の秘境 12日遊 (優選直航往返)

随心暢遊：

喀什噶爾老城、帕米爾高原、布倫口白沙湖、喀拉庫勒湖、庫科西魯克鄉賞杏花、塔爾鄉賞杏花、金草灘濕地、石頭城、塔吉克民族家訪、艾提尕爾清真寺、香妃園、莎車非遺博覽園、阿曼尼莎汗陵、克孜爾千佛洞、天山神秘大峽谷、蘇巴什故城、庫車老街、庫車大寺、羅布人村寨、新疆國際大巴紼



邂逅一場極致的浪漫春色

春日限定
世外桃源



團號：PCJSB

註：行程中所有圖片僅供參考，請以當地實際情況為準，本公司將保留最終解釋權。

南疆風情

SOUTH XINJIANG



本團特色

01 杏花之約

遊覽【**帕米爾高原**】賞杏花。
在這里葉爾羌河谷深藍的冰川雪水、初春盛開的野杏花與昆侖山的雄渾蒼涼形成了鮮明的對比，帶給人強烈的視覺效果。



02 紅色懸崖

遊覽新疆最美的【**天山神秘大峽谷**】。
偉岸剛勁的紅色山體似有驚天地泣鬼神、愴然壯烈之美，《中國國家地理》評選其為中國十大最美峽谷之一。



03 西域佛教石窟

遊覽「四大石窟」之一的【**克孜爾千佛洞**】。
這是中國開鑿最早、地理位置最西的大型佛教石窟群。在世界上是僅次於敦煌畫的藝術寶庫，堪稱「中國第二敦煌」。



04 湛藍仙境

遊覽一半沙漠一半碧水的【**白沙湖**】。
白沙湖是帕米爾高原的第一道風景線，風起沙舞，水光與天共色，蒼茫浩瀚的北國風光盡收眼底。



05 西域古城

遊覽歷史悠久的【**喀什噶爾老城**】。
它是中國唯一的伊斯蘭文化特色迷宮式城區，民居大多為原始土木或磚木結構，不少建築已有百年歷史。



06 沙漠奇跡

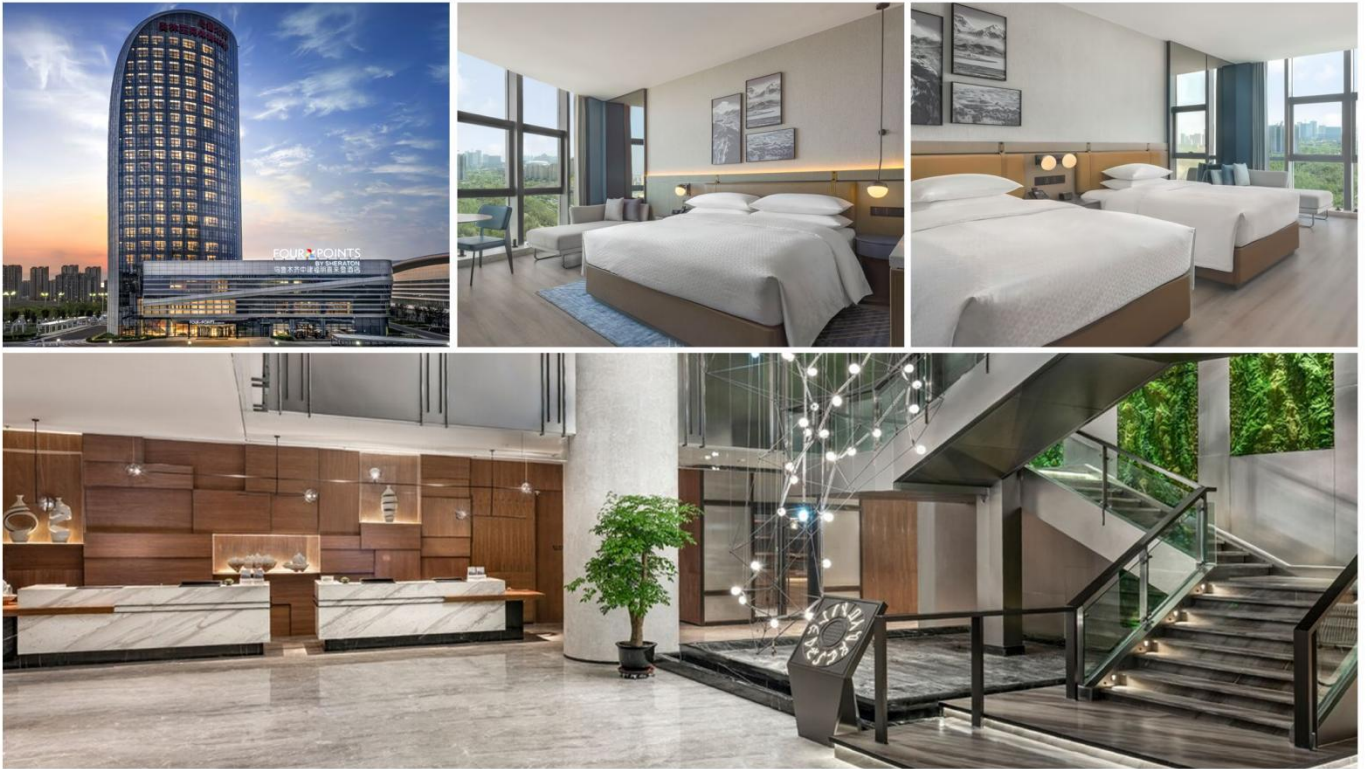
遊覽藏匿於沙漠中的世外桃源【**羅布人村寨**】。
這裡是古老而神秘的羅布人的居住地。它也是中國西部地域面積最大、人口最少的村莊。



烏魯木齊中建福朋喜來登酒店

SHERATON URUMQI HOTEL

酒店采用現代工業復古風格，配備格調客房及舒適床品設施，以溫暖、不張揚的色調營造出放鬆的房間氛圍，助您放鬆身心。環球自助餐及新疆特色風味美食可充分滿足您的味蕾。



庫車朝昱萬華國際酒店

KUCHE CHAOYU WANHUA INTERNATIONAL HOTEL

酒店內設多間溫馨舒適、裝修高檔的客房和大小宴會廳及16個風格各異的貴賓包廂，四樓水韻江南水療會所26個貴賓間，倡導健康、商務、休閒、養生新生活。酒店以「追求卓越，永無止盡」之經營理念，誠信待客，服務先行，弘揚絲綢之路文化。



* 以上酒店圖片僅供參考，如遇當天無房，將更換為同級其他酒店。

Day 01 香港 → 烏魯木齊

- 📍 是日由翠明假期領隊陪同下乘客機飛往烏魯木齊，抵達後送返酒店休息。
- 🍽️ 膳食：早：--- | 午：--- | 晚：---
- 🏠 住宿：【國際品牌五星標準】烏魯木齊福朋喜來登酒店或同級



Day 02 烏魯木齊 → 喀什 🚗 喀什噶爾老城

- 📍 喀什噶爾老城：國家5A景區，歷史悠久、文化豐厚、風情獨特是中國唯一的伊斯蘭文化特色迷宮式城區，是最能體現維吾爾民族生活特色的地方。
- 🍽️ 膳食：早：酒店 | 午：當地風味 | 晚：南疆鴿子湯風味
- 🏠 住宿：【當地精選】喀什麗柏酒店或維也納國際酒店或同級



Day 03 喀什 🚗 帕米爾高原 🚗 布倫口白沙湖 🚗 喀拉庫勒湖(遠觀慕士塔格峰) 🚗 塔什庫爾幹縣

- 📍 布倫口白沙湖：帕米爾高原的第一道風景線，風起沙舞，水光與天共色，蒼茫浩瀚的北國風光盡收眼底。喀拉庫勒湖：位於7546米的冰山之父慕士塔格峰山腳下海拔3600米、屬高山冰蝕冰磧湖，是帕米爾高原的一顆明珠。
- 🍽️ 膳食：早：酒店 | 午：當地風味 | 晚：新疆羊肉串風味
- 🏠 住宿：【當地精選】塔縣雲景大酒店或迎賓館或同級



Day 04 塔什庫爾幹縣 🚗 庫科西魯克鄉 🚗 塔爾鄉 🚗 塔什庫爾幹縣

- 📍 當天將換乘七座商務車（4-5人/輛）。帕米爾高原杏花：主要位於「塔莎古道」沿線，座落在群山深處的原始塔吉克族村落之中。在這裏葉爾羌河谷深藍的冰川雪水、初春盛開的野杏花與崑山的雄渾蒼涼形成了鮮明的對比，帶給人強烈的視覺差。
- 🍽️ 膳食：早：酒店 | 午：當地風味 | 晚：高原牦牛肉風味
- 🏠 住宿：【當地精選】塔縣雲景大酒店或迎賓館或同級



Day 05 塔什庫爾幹縣 🚗 金草灘濕地 🚗 石頭城 🚗 塔吉克民族家訪 🚗 喀什

- 📍 石頭城：是古代絲綢之路中道和南道的交匯點，漢代這裏是西域三十六國“蒲犁國”的王城。光緒年間在舊城堡南面興建了今天的新城鎮，這座石頭城遂被廢棄成為遺跡。
- 金草灘濕地：是帕米爾高原上面積最大的一片濕地，占地面積20平方公里，塔什庫爾幹河穿流而過。濕地水草豐美，牛羊遍地，在遠處崑崙山脈與石頭城的映襯下顯的壯闊而秀麗。
- 🍽️ 膳食：早：酒店 | 午：當地風味 | 晚：維吾爾傳統風味
- 🏠 住宿：【當地精選】喀什麗柏酒店或維也納國際酒店或同級



Day 06 喀什 🚗 艾提尕爾清真寺 🚗 香妃園 🚗 莎車

📍 艾提尕爾清真寺：始建於明代1442年，是新疆規模最大的清真寺，具有濃郁的維吾爾民族風格和伊斯蘭宗教色彩。

香妃園：因乾隆皇帝的愛妃「香妃」而聞名，是國家級重點文物保護單位。建築風格突出傳統建築和現代元素相融合，講述了香妃從出生到去世，從喀什到京城，從貴族公主到集萬千寵愛於一身的傳奇故事。

🍽️ 膳食：早：酒店 | 午：當地風味 | 晚：薄皮包子風味

🏠 住宿：【當地最高星級】莎車雲居酒店或格林東方酒店或同級



Day 07 莎車 🚗 莎車非遺博覽園 🚗 阿曼尼沙汗陵 🚗 阿克蘇

📍 莎車非物質文化遺產博覽園：它是一個宮殿院落式建築，建築氣勢磅礴、金碧輝煌，集中展現了莎車101項非物質文化遺產，展示了莎車多民族的民俗民風和民族歌舞。

阿曼尼沙汗紀念陵：陵頂為圓塔狀在陵宮內，宮殿牆上鑲有「木卡姆」十二套曲名。阿曼尼沙汗紀念陵構思巧妙，具有典型的伊斯蘭建築風格。

🍽️ 膳食：早：酒店 | 午：當地風味 | 晚：饅包肉風味

🏠 住宿：【當地一線品牌】阿克蘇天緣國際酒店或居德斯頤酒店或同級



Day 08 阿克蘇 🚗 克孜爾千佛洞 🚗 庫車

📍 克孜爾千佛洞：開鑿於漢代是中國開鑿最早、地理位置最西的大型佛教石窟群，世界遺產名錄之一。

🍽️ 膳食：早：酒店 | 午：當地風味 | 晚：大盤雞皮帶面風味

🏠 住宿：【當地一線品牌】庫車朝昱萬華國際酒店或華悅國際酒店或同級



Day 09 庫車 🚗 天山神秘大峽谷 🚗 蘇巴什故城 🚗 庫車老街 🚗 庫車大寺 🚗 庫車

📍 天山神秘大峽谷：偉岸剛勁的紅色山體似有驚天地泣鬼神、愴然壯烈之美，《中國國家地理》評選其為中國十大最美峽谷之一。

蘇巴什故城：蘇巴什故城實際叫「蘇巴什佛寺」，又名「昭怙怛大寺」，波濤滾滾的庫車河穿城而過。據說，這條河就是《西遊記》里「子母河」的下遊。

🍽️ 膳食：早：酒店 | 午：當地風味 | 晚：西北川湘菜風味

🏠 住宿：【當地一線品牌】庫車朝昱萬華國際酒店或華悅國際酒店或同級



Day 10 庫車 🚌 羅布人村寨 🚌 庫爾勒

- 📍 羅布人村寨（包區間車）：景區以羅布文化為靈魂，以生態建設為基礎，以綜合資源開發為目標，以民俗文化、探險旅遊為特色，是一個集沙漠、胡楊、河流、湖泊於一體，自然景色各異，生態環境優美的旅遊區。
- 🍽️ 膳食：早：酒店 | 午：當地風味 | 晚：梨城風味
- 🏠 住宿：【當地一線品牌】庫爾勒亞朵酒店或維也納國際酒店或同級



Day 11 庫爾勒 🚌 新疆國際大巴紮 🚌 烏魯木齊

- 📍 新疆國際大巴紮：是世界規模最大的大巴紮，集伊斯蘭文化、建築、民族商貿、娛樂、餐飲於一體，是新疆旅遊業產品的匯集地和展示中心，具有濃郁的伊斯蘭建築風格，在涵蓋了建築的功能性和時代感的基礎上，重現了古絲綢之路的繁華，集中體現了濃郁西域民族特色和地域文化。
- 🍽️ 膳食：早：酒店 | 午：當地風味 | 晚：歡送宴
- 🏠 住宿：【國際品牌五星標準】烏魯木齊福朋喜來登酒店或同級



Day 12 烏魯木齊 ➔ 香港

- 📍 早餐後於指定時間前往機場，搭乘直航機返港。結束愉快的賞花之旅。
- 🍽️ 膳食：早：酒店 | 午：--- | 晚：---

注意事項 NOTES：

- ① 如遇航班變動、晚點、取消等原因，本公司有權對行程做出調整或更改景點，客人不可有異議。
- ② 行程中所列酒店僅供參考，如遇當天無房或其他情況，將為您更換為當地同級別的其他酒店。
- ③ 行程中的賞花景點圖片，僅供參考。受天氣等多方面不穩定因素影響，具體需以當地實際情況為準，敬請諒解。

2024 年出發日期 (*10 人可成團) *10 人以上同行可自選出發日期 *需配合機位及酒店訂位情況	報名 最高勁減	成人 【最高】 優惠價可達	成人原價 佔半房	單人房 附加費	全程 服務費
僅限 20 個名額 3 月 31 日	HK\$10,000 另加 4-7 人或以上 同時報名付訂金 每位 勁減 HK\$500 8 人或以上 同時報名付訂金 每位 勁減 HK\$800	HK\$15,998 起	HK\$25,998 起	HK\$3,800	HK\$1,440
已包所有機場稅和燃油附加費費用。					

注意事項：

- 如遇航班變動、晚點、取消等原因，本公司有權對行程做出調整或更改景點，客人不可有異議。
- 入場參觀之景點如遇特殊情況下關閉或假期休息或門票售罄，將會以其他節目代替。
- 如遇展覽會、其他特殊情況、機位客滿或住房客滿或裝修而未能提供行程表所列的城市住宿或指定酒店或行程所列的用膳餐廳或航班或交通，本公司將安排於鄰近或周邊城市之航班或同級酒店住宿或可能會根據實際情況有所改動，客人不得藉此要求退款或賠償。
- 政府/外交官員、新聞從業員進入西藏境必須申報，若有隱瞞職業而遭拒入境或被檢控，客人需自行承擔一切責任。
- 持有效回鄉證之港澳及國內外持中國護照之華籍同胞報名無需簽證。
- 重要事項: 客人必須提供準確證件資料及證件副本以作團隊訂票之用，如客人資料出錯，航空公司或鐵路公司可能拒絕更改資料，客人必須自費重新購買一張正確資料之機票或車票，敬請留意!
- 行程中【帕米爾高原】的海拔約 3,600 米，請各團友必須注意個人健康，參團前可向註冊醫生查詢是否適合行程。
- 旅行團之指定服務費以全程計算，此費用已包括香港領隊、當地導遊費及旅遊車司機之服務費。
- 以上稅金【包括建設稅、保安稅、燃油附加費、各地稅項及認可行政費】，若機場稅及燃油附加費等於出票時調整加幅或匯率上漲，客人須於出發前 10 天補回額外之差額，敬請留意！
- 如因天氣影響而無法完成所有景點行程，本公司將不作任何金錢上補償。
- 兩歲以下嬰兒之團費，請向本公司查詢。
- 收費如有更改，恕不另行通知。確實團費均以報名時為準。
- 按香港旅遊業監管局建議，團友應為個人購買旅遊保險。
- 單人房附加費適用於各地酒店。【途中簡餐】受環境所限，餐食水平可能會較差，敬請見諒。
- 中國的星級酒店，在未獲有關單位的批准正式評定星級之前，按香港旅遊業監管局規定，須以 X 星標準標明酒店的級別，以便客人參考。
- 行程內之圖片，僅供客人參閱。
- 報名前請參閱本公司網頁 www.charming-online.com 內之最新版本的旅遊及責任細則條款。

F-24-CHINA-020-PCJSB

 27 Feb 2024
 牌照號碼:350759

特約旅行社