

Banyan Tree Jiangnan 悅榕江南



【一半古跡半城湖·世界美食之都】江南古鎮(拈花灣小鎮+濮院古鎮)、品牌酒店(BanyanTree+洲際+Hyatt禮遇)、奢享悅榕莊品牌私人定製下午茶+揚州慢生活特色點心·賞花限定6天團

隨心暢遊:

揚州(揚州東關街/京杭大運河-揚州段/揚州宋夾城考古遺址公園/瘦西湖雙峰雲棧景區)、無錫(車遊太湖十里明珠堤/江南小京都《拈花灣小鎮》/長廣溪濕地公園)、蘇州(尚湖風景區)、杭州(西溪悅榕莊春日下午茶/雲棲竹徑)、濮院百年古鎮

團號: PCCGD *所有圖片僅供參考,需以當地實際情況為準,本公司將保留最終解釋權

領略秀麗江南 探索西溪濕地

宿進江南水鄉的如畫西溪,沈浸在西溪優美的自然風光及靜謐的大自然中。
杭州西溪悅榕莊與您共度寧靜美好的假期。

邂逅六月江南小橋流水
品牌酒店
美食之都

7-8月份團期報名
每人贈送2只陽山水蜜桃



East China 悅榕江南

本團特色

01 山水畫卷

遊覽「飛瓊濺雪 洶湧澎湃」的**瘦西湖雙峰雲棧**風景區。

瀑布是整個雙峰雲棧的靈魂，寬約11米，高約6米，可謂是揚州最大的景觀瀑布。



02 古鎮慢時光

遊覽江南網紅寶藏古鎮「**濮院古鎮**」。

古鎮保留了水陸並行、河街相鄰、臨河築閣的江南水鄉風貌。古鎮的建築主要以宋代風格為主，給人一種古樸莊重的感覺。



03 江南小京都

遊覽以「禪」為核心文化主題，所打造的小鎮-**拈花灣**。小鎮名稱緣自佛教中如來佛祖拈花一笑的典故。走在小鎮的街道上，仿佛回到了唐宋時期。



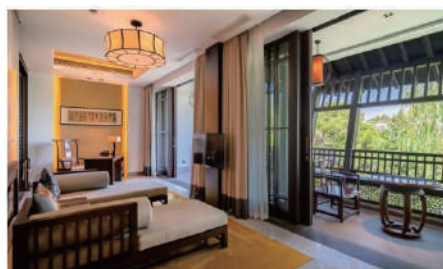
04 夏日賞花

遊覽因姜太公隱居垂釣而得名的尚湖風景區(可賞**睡蓮**、**荷花**等)。尚湖風景區以尚湖主體水面為核心，建立了以荷香洲、釣魚渚、桃花島等七個自然景觀為主。



05 奢華體驗

入住1晚被譽為「西溪秘境」的**杭州西溪悅榕莊酒店**。酒店自帶江南園林、小橋流水。入住其中，感受中式建築與江南風光的完美融合。奢享千尺套房。



06 夏日食光

特別安排：**西溪悅榕莊品牌精美下午茶**。精選美饌：揚州富春茶社(揚州慢時光)、姑蘇風味、太湖湖鮮風味、淮揚特色風味(揚州炒飯)、水鄉風味、禦茶宴(龍井茶香雞)等。



杭州西溪悅榕莊

BANYAN TREE HANGZHOU



杭州西溪悅榕莊隱秘於集城市濕地、農耕濕地、文化濕地於一體的國家濕地公園。酒店的设计處處彰顯江南風韻，濃墨重彩。酒店內提供精巧的家私、炫目的絲錦刺繡織品，將東方的古典和現代的簡約完美融合。尊享1200尺水悅閣套房，絕無同級。



常熟昆承湖凱悅酒店

CHANGSHU KUNCHENG LAKE HYATT HOTEL

HYATT®

常熟古稱琴川，是一座具有3,000多年歷史的江南文化名城，東倚上海，南連蘇州。溪水通海，青山入城，素有「江南福地」之稱。酒店位於中新昆承湖園區東岸核心區域，與昆承湖相映生輝，坐擁清秀瑰麗的自然景觀。



無錫太湖新城洲際酒店

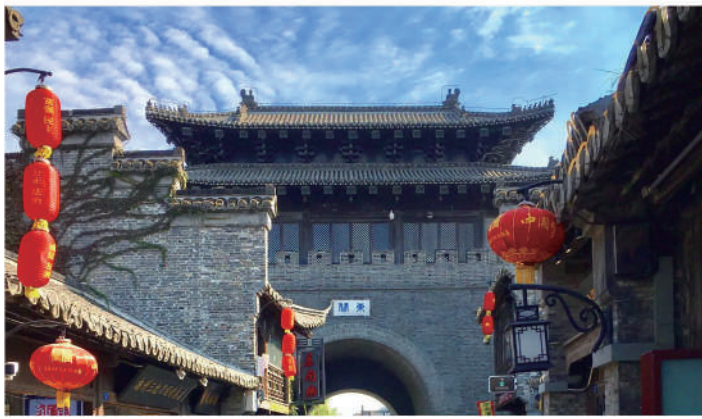
THE TAIHU LAKE NEW TOWN INTERCONTINENTAL HOTEL



無錫太湖新城洲際酒店坐落於無錫經濟開發區核心區內，與無錫國際會議中心相連，尚賢河濕地公園及貢湖灣濕地公園形成的都市「綠洲」圍繞在旁。



* 以上酒店、餐食圖片僅供參考，請以當地實際情況為準。



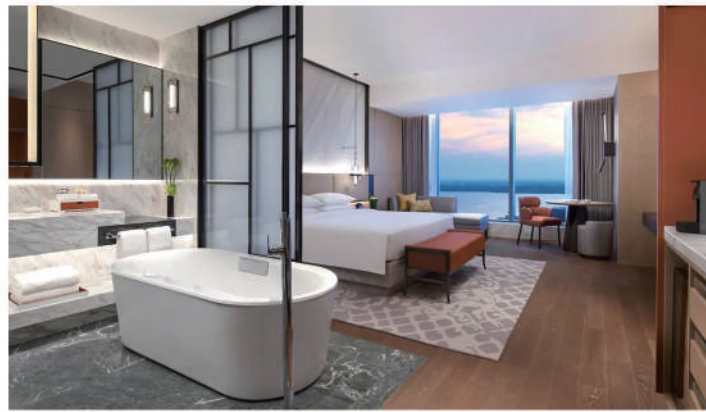
Day 01 香港 → 杭州/上海/南京/無錫 揚州 揚州東關街 京杭大運河

- 📍 是日由翠明假期領隊陪同下乘客機飛往杭州/上海/南京/無錫，抵達後，車赴揚州。
揚州東關街：這是揚州城里最具有代表性的一條歷史老街。它東至運河邊，西至國慶路，全長1122米。
- 🍽️ 膳食：早：--- | 午：--- | 晚：淮揚特色風味（揚州炒飯）
- 🏠 住宿：【國際品牌五星標準】揚州皇冠假日酒店或揚州希爾頓逸林酒店或同級



Day 02 揚州宋夾城考古遺址公園 瘦西湖雙峰雲棧景區 無錫太湖里明珠堤 拈花灣禪意小鎮

- 📍 揚州宋夾城考古遺址公園：揚州宋代有「一地三城」之說，分別為宋大城、保祐城、宋夾城。而宋夾城在保祐城和宋大城之間。
瘦西湖雙峰雲棧景區：這是乾隆皇帝遊揚州的重要景點之一，也是文人騷客們吟詠的重要題材之一。這裡的景色優美，文化底蘊深厚。
拈花灣禪意小鎮：拈花灣，取自佛祖拈花一笑的典故，外形如佛祖手指拈花，景觀中無不透露出東方「禪境」之美。
- 🍽️ 膳食：早：酒店 | 午：揚州富春茶社(揚州慢生活) | 晚：美食自理
- 🏠 住宿：【國際品牌五星標準】全新開幕·洲際禮遇無錫太湖新城洲際酒店（如遇滿房則安排同級標準無錫魯能萬豪酒店或蘇寧凱悅酒店）



Day 03 長廣溪濕地公園 太湖珍珠工廠 無錫紫砂博物館 蘇州

- 📍 長廣溪濕地公園（賞初夏蠡湖風光）：地處蠡湖西南岸石塘橋塊，是連接蠡湖和太湖的生態廊道。
- 🍽️ 膳食：早：酒店 | 午：太湖湖鮮風味 | 晚：姑蘇風味
- 🏠 住宿：【國際品牌五星標準】全新開幕·Hyatt禮遇常熟昆承湖凱悅酒店（如遇滿房則安排蘇州吳中希爾頓逸林酒店）



Day 04 尚湖風景區 杭州西溪悅榕莊

- 📍 尚湖風景區（可賞睡蓮、荷花等）：尚湖與虞山相映，十里青山半入城，萬畝碧波湧西門，是江南著名的風景旅遊勝地。
當天特別安排西溪悅榕莊品牌私人定製下午茶（私享西溪秘境美景，嚐悅榕莊品牌私人定製下午茶）。
- 🍽️ 膳食：早：酒店 | 午：常熟風味 | 晚：杭幫菜
- 🏠 住宿：【國際品牌五星標準】Banyan Tree 杭州西溪悅榕莊酒店(尊享1200呎水悅閣套房) 絕無同級



Day 05 雲棲竹徑 🚗 十里梅塢·龍井問茶 🚗 玉石工坊 🚗 濮院古鎮

📍 濮院古鎮：濮院氣候溫和，水網密佈，土地肥沃，被譽為「魚米之鄉，百花盛地」，曾以「日出萬匹綢」成為「嘉禾一巨鎮」。

🍽️ 膳食：早：酒店 | 午：禦茶宴（龍井茶香雞） | 晚：水鄉風味

🏠 住宿：【全新開業·水鄉特色五星標準】濮院濮錦大酒店或同級

Day 06 濮院 🚗 江南絲綢廠 🚗 杭州/上海/南京 ✈️ 香港

📍 當天遊覽：古鎮晨光(享受寧靜)、江南絲綢廠，而後於指定時間前往機場，搭乘客機飛返香港，結束愉快的旅途。

🍽️ 膳食：早：酒店 | 午：--- | 晚：---

注意事項 NOTES：

- 如遇航班調動，行程前後順序將會有所調動，一切需以當地實際安排為準，本公司將保留最終解釋權，敬請留意。
- 行程中所列酒店僅供參考，如遇當天無房或其他情況，將為您更換為當地同級別的其他酒店，敬請諒解。
- 行程內所有景點、餐食圖片，僅供參考。需以當地實際安排情況為準，敬請諒解。
- 行程中的賞花景點圖片，僅供參考。受天氣等多方面不穩定因素影響，具體需以當地實際情況為準，敬請諒解。

2024 年出發日期 (*10 人可成團) *10 人以上同行可自選出發日期 *需配合機位及酒店訂位情況	首 10 名 早報名 最高勁減	【最高】 優惠價可達	成人及小童 原價 佔半房	單人房 附加費	全程 服務費
5 月 5、6、8、9、12、 13、15、16、19、20、 22、23、26、27、29、 30 日	HK\$2,000	HK\$2,998 起	HK\$4,998 起	HK\$2,398	HK\$720
6 月 2、3、5、6、12、 13、16、17、19、20、 23、24、26、27、30 日		HK\$2,998 起	HK\$4,998 起	HK\$2,398	
7 月 1、5、7、12、16、 18、20、25、27 日	HK\$2,000 另加 4 人或以上 同時報名付訂金 每位 勁減 HK\$300	HK\$3,298 起	HK\$5,298 起	HK\$2,698	HK\$780
8 月 3、8、11、15、17、 20、22、23、25 日					

此推廣團隊不接受信用卡付款及不設茶會，團隊出發集合時間資料會於團隊成團後出發前 7 天以 WHATS APP 短訊通知報名之聯絡人，敬請留意！
 全程機場稅：稅項及燃油附加費等如有調整，客人須於出發前 10 天補回差額，敬請留意！
 成人約 HKD723(香港離境稅 HK\$120,保安稅 HK\$55, 認可行政費 HK\$30, 燃油附加費 HK\$330, 其他機場稅 HK\$98, 香港建設稅 HK\$90)
 小童約 HKD603(香港離境稅 HK\$0,保安稅 HK\$55, 認可行政費 HK\$30, 燃油附加費 HK\$330, 其他機場稅 HK\$98, 香港建設稅 HK\$90)

注意事項：

- 如遇航班調動，行程前後順序將會有所調動，一切需以當地實際安排為準，本公司將保留最終解釋權，敬請留意。
- 入場參觀之景點如遇特殊情況下關閉或假期休息或門票售罄，將會以其他節目代替。
- 行程中所安排之購物商店，其產品或服務非由本公司所提供，團友必須清楚了解其價格、產品或服務質數等才決定購買。
- 如遇展覽會、其他特殊情況、機位客滿或住房客滿或裝修而未能提供行程表所列的城市住宿或指定酒店或行程所列的用膳餐廳或航班或交通，本公司將安排於鄰近或周邊城市之航班或同級酒店住宿或可能會根據實際情況有所改動，客人不得藉此要求退款或賠償。
- 政府/外交官員、新聞從業員進入必須申報，若有隱瞞職業而遭拒入境或被檢控，客人需自行承擔一切責任。
- 持有效回鄉證之港澳及國內外持中國護照之華籍同胞報名無需簽證。
- 持外國護照或外籍人士如欲報名，請聯絡查詢。
- 重要事項：客人必須提供準確證件資料及證件副本以作團隊訂票之用，如客人資料出錯，航空公司或鐵路公司可能拒絕更改資料，客人必須自費重新購買一張正確資料之機票或車票，敬請留意！
- 旅行團之指定服務費以全程計算，此費用已包括香港領隊、當地導遊費及旅遊車司機之服務費。
- 以上稅金【包括建設稅、保安稅、燃油附加費、各地稅項及認可行政費】，若機場稅及燃油附加費等於出票時調整加幅或匯率上漲，客人須於出發前 10 天補回額外之差額，敬請留意！
- 如因天氣影響而無法完成所有景點行程，本公司將不作任何金錢上補償。
- 兩歲以下嬰兒之團費，請向本公司查詢。
- 收費如有更改，恕不另行通知，確實團費均以報名時為準。
- 按香港旅遊業監管局建議，團友應為個人購買旅遊保險。
- 中國的星級酒店，在未獲有關單位的批准正式評定星級之前，按香港旅遊業監管局規定，須以 X 星標準標明酒店的級別，以便客人參考。
- 行程內之圖片，僅供客人參閱。
- 報名前請參閱本公司網頁 www.charming-online.com 內之最新版本的旅遊及責任細則條款。
F-24-CHINA-021-PCCGD (RVE4)

27 MAR 2024
牌照號碼:350759

特約旅行社