

Journey to Gansu 最美甘青

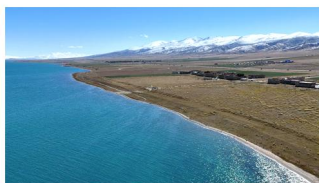
特設長者
報團優惠 **\$300**
優惠只限持回鄉證人士

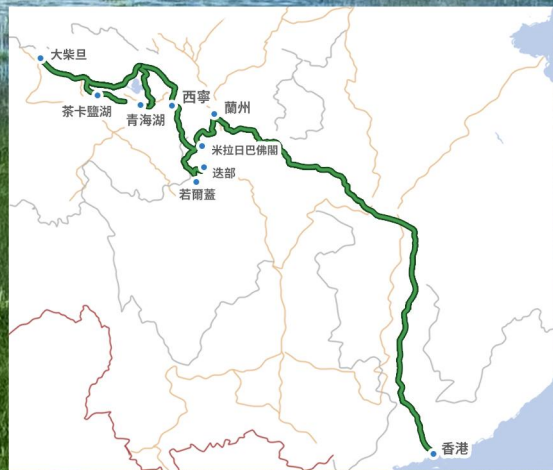


【領略最美甘肅·奔向天空の境】翡翠湖、茶卡鹽湖、《地質奇觀》水上雅丹、《地球之腎》若爾蓋花湖、《甘南秘境》紮尕那、青海門源賞如海洋般遼闊油菜花田12日甘青環線花海之旅（直航機）

隨心暢遊：

米拉日巴佛閣/郭莽濕地/紮尕那/黃河九曲第一灣/若爾蓋花湖/郎木寺/拉蔔楞寺/桑科草原/門源圓山觀花台/卓爾山/文迦牧場/青海湖二郎劍/茶卡鹽湖/水上雅丹/西臺吉乃爾湖/網紅315U型公路/大柴旦翡翠湖/蘭州中山鐵橋/黃河母親雕塑/水車園





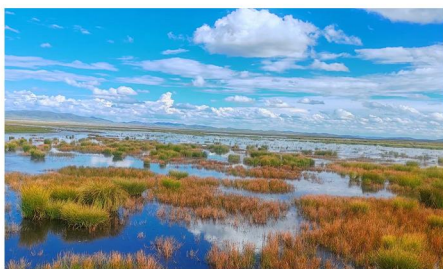
01 東方伊甸園

天然石頭城、「爸爸去哪了」拍攝地【**紮尕那**】。位於甘肅省甘南藏族自治州迭部縣西北30余公里處的益哇鄉的一座古城。又稱「石城」。是一個藏族小村寨。



02 地球之腎

我國三大濕地之一【**若爾蓋花湖**】。若爾蓋花湖四周數百畝水草地就是高原濕地生物多樣性自然保護區。簡單,安靜,卻讓人燃燒,這就是花湖,妖嬈的花湖。



03 宮崎駿的童話世界

全國乃至全世界最大的小油菜種植區【**門源圓山觀花台**】。觀花臺上山臺階的單程為490米,來回的路程約一公里。門源縣位於海北藏族自治州。



04 東方小瑞士

被青海省文聯命名的「音樂家采風基地」和「攝影家創作基地」【**卓爾山**】。卓爾山是眾多遊客來祁連之旅必登的勝境,作家、詩人藝術家寫生采風基地。



05 中國的天空之鏡

「青海四大景」之一【**茶卡鹽湖**】。茶卡鹽湖四周雪山環繞,平靜的湖面像鏡子一樣,反射著美麗的令人陶醉的天空景色,被譽為「中國的天空之鏡」。



06 中國小西藏

世界藏學府、世界上最長的轉經長廊【**拉蔔楞寺**】。它與西藏的哲蚌寺、沙拉寺、甘丹寺、紮什倫布寺、青海的塔爾寺合稱格魯派(黃教)的六大寺院;



西寧新華聯索菲特酒店

SOFITEL XINING

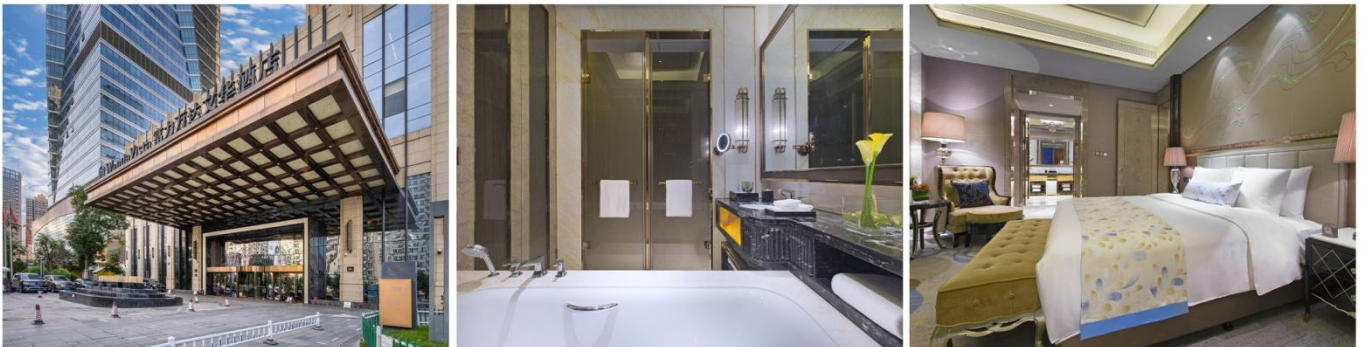
隸屬法國雅高集團旗下奢華酒店品牌，成為青藏高原上傳遞法式生活藝術的使者。西寧新華聯索菲特大酒店在設計及裝修上融入法式生活藝術和本地文化，展現青海風範。



蘭州富力萬達文華酒店

WANDA VISTA LANZHOU

位於蘭州市城關區天水北路，緊鄰蘭州萬達廣場，毗鄰著名的雁灘公園和蘭州水車博覽園景區，交通便捷。酒店門前新增中川機場巴士乘坐點，運行時間：每日05:00-21:30並在酒店大堂內設置自助購票點。



* 以上酒店圖片僅供參考，如遇當天無房，將更換為同級其他酒店。

註：房型圖片僅供參考，需以實際入住為準。



Day 01 香港 → 蘭州

📍 是日由翠明假期領隊陪同下乘客機飛往蘭州，抵達後送返酒店休息。

🍽️ 膳食：早：--- | 午：--- | 晚：歡迎晚宴

🏠 住宿：【五星標準】蘭州富力萬達文華酒店或同級

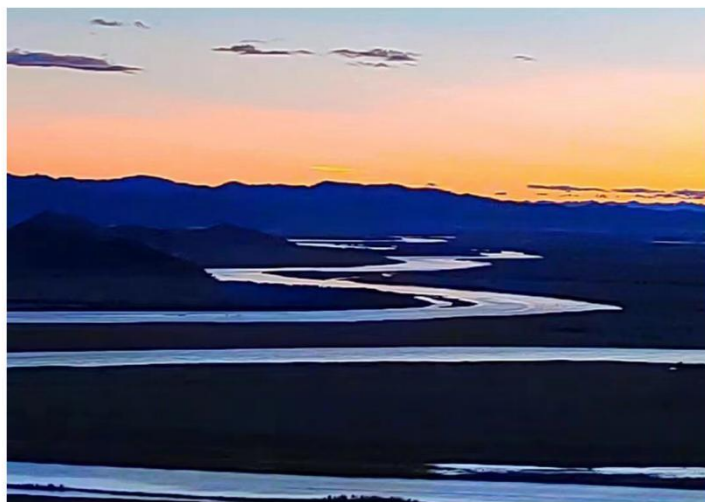


Day 02 蘭州 🚗 合作 🚗 米拉日巴佛閣 🚗 郭莽濕地 🚗 迭部

📍 米拉日巴佛閣：是全藏區唯一的一座供奉藏傳佛教各派宗師的高層建築名剎。米拉日巴佛閣始建於清乾隆四十二年，1988年4月曆時四年多重建，共九層。建築造型獨特，融藏族堡式建築與佛閣式建築特色為一體，外觀雄渾壯觀。樓內壁畫滿目，與彩繪、唐卡、塑像渾然一體，一至九層佛殿供奉的佛像；
郭莽濕地：郭莽濕地「海拔」3562米，是黃河較大支流洮河的發源地和水源涵養地，在黃河流域生態涵養和水源保護中具有重要意義。

🍽️ 膳食：早：酒店 | 午：手抓風味 | 晚：蕨麻豬風味

🏠 住宿：【當地准五星標準】迭部賽銀酒店或同級



Day 03 迭部 🚗 繫尕那 🚗 黃河九曲第一灣 🚗 若爾蓋

📍 繫尕那（包含區間車）：又稱“石城”，是一圈俏麗的崖壁包裹中的一個藏族小村寨，這也是一個雄峰與草灘、藏寨完美結合的地方。

黃河九曲第一灣（包含上行扶梯）：這是四川、青海、甘肅三省的交界地，從源頭緩緩流來的黃河在這裡曲折九拐，與支流白河交匯，在草原上留下了優美的景致，被譽為“宇宙中莊嚴幻影”。

🍽️ 膳食：早：酒店 | 午：中式合菜 | 晚：犛牛火鍋風味

🏠 住宿：【四星標準】若爾蓋唐古特酒店或同級



Day 04 若爾蓋 🚗 花湖 🚗 郎木寺 🚗 夏河

📍 花湖（包含觀光車）：位於若爾蓋縣城以北35公里的熱爾大壩草原，岸邊蘆葦茂密，因湖中盛開的一種白色小花而得名花湖。花湖湖面遼闊，水下是深不可測的沼澤地，在陽光的照耀下，水面反射出不同的光彩，攝人心魄。

郎木寺（甘丹賽赤寺）：甘丹賽赤寺在甘肅省一側，於藏曆第十三勝生土龍年（西元1748年）創建，是藏傳佛教（格魯派）較大的寺院。

🍽️ 膳食：早：酒店 | 午：中式合菜 | 晚：藏式風味餐

🏠 住宿：【當地准五星標準】夏河玖盛國際飯店或同級



Day 05 夏河 🚗 拉蔔楞寺 🚗 桑科草原 🚗 西寧

📍 拉蔔楞寺：這裡是格魯派最高的佛學學府之一，被譽為“世界藏學府”是除西藏以外，甘、青、川地區最大的藏傳佛教和文化中心，故有“中國小西藏”之稱。

桑科草原：夏季的草原碧綠如毯，各色花卉爭奇鬥豔、絢麗多彩，非常漂亮。可以信步漫遊草原，盡情領略藏民族風情。

🍽️ 膳食：早：酒店 | 午：中式合菜 | 晚：牛氣沖天宴

🏠 住宿：【五星標準】西寧新華聯索菲特酒店或富力萬達文華酒店或同級



Day 06 西寧 🚗 門源圓山觀花台 🚗 祁連卓爾山

📍 圓山觀花台（包含區間車）：門源縣位於海北藏族自治州，這裡是青海的油菜花基地，也是西北地區的主要油料產區。

卓爾山（包含區間車）：卓爾山坐落在海北州祁連縣縣城東北側，八寶河北岸，與藏區神山阿咪東索（牛心山）隔河相望，是祁連縣內有名的景點之一。

🍽️ 膳食：早：酒店 | 午：中式合菜 | 晚：特色小火鍋

🏠 住宿：【四星標準】祁連五礦國貿酒店或同級



Day 07 祁連 🚗 西海鎮文迦牧場 🚗 青海湖/共和

📍 文迦牧場：文迦牧場景區以遊牧文化為基礎，包括馬匹放牧場、草原兔放牧場、犛牛放牧場、藏羊放牧場、湖景帳篷別墅群、藏式家訪等大型專案區及專案。青海湖二郎劍（包含電瓶車+遊船）：青海湖的構造斷陷湖，湖盆邊緣多以斷裂與周圍山相接。距今20~200萬年前成湖初期，形成初期原是一個大淡水湖泊，與黃河水系相通。

🍽️ 膳食：早：酒店 | 午：中式合菜 | 晚：蟲草老鴨湯風味

🏠 住宿：【四星標準】青海湖觀湖大酒店或共和玉龍酒店或同級



Day 08 青海湖/共和 🚗 茶卡鎮茶卡鹽湖 🚗 德令哈

📍 茶卡鹽湖（包含區間車+往返小火車+鞋套）：茶卡鹽湖是一座有三千多年歷史的鹽場，湖水含鹽量很大，會自然結晶成為一片白色的湖面，將天空、雲朵和對岸的山都倒映在湖里，景色非常漂亮。遊客還可以赤腳走到湖面上觀看和拍攝自己的倒影，猶如天空之境。茶卡鹽湖在晴天時湖水結晶度很高，可以看到潔白的鹽湖上覆蓋一層薄薄的鹵水，景色和倒影清晰又純淨。

🍽️ 膳食：早：酒店 | 午：中式合菜 | 晚：青海炒手抓

🏠 住宿：【四星標準】德令哈金世界酒店或藍天白雲酒店或同級



Day 09 德令哈 🚗 水上雅丹 🚗 西臺吉乃爾湖 🚗 網紅315U型公路 🚗 大柴旦鎮

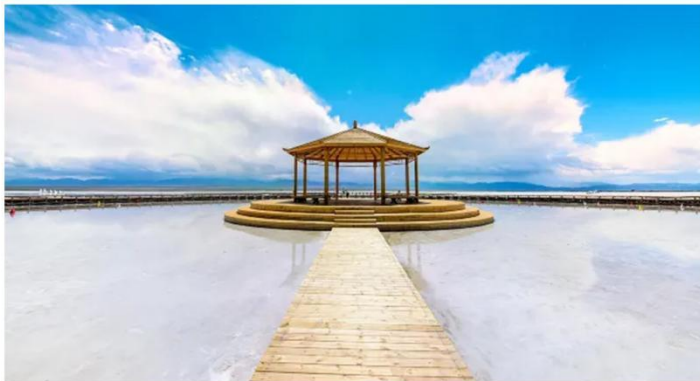
📍 水上雅丹 (包含區間車)：烏素特水上雅丹地質公園是一處水上雅丹的特色地質地貌，因為吉乃爾湖面抬升，逐步淹沒北緣的雅丹群，形成了獨特的水上雅丹，魔幻而神秘。

西臺吉乃爾湖：又稱“雙色湖”，一條公路把湖水分開，兩邊的湖水，一邊綠色，一邊藍色涇渭分明；

網紅315U型公路 (僅車覽)：U型公路又稱為網紅公路，位於青海省海西蒙古族藏族自治州格爾木市G315國道，被稱為“中國版66號公路”，是青海網紅打卡地。

🍽️ 膳食：早：酒店 | 午：中式合菜 | 晚：中式合菜

🏠 住宿：【四星標準】大柴旦美豪R酒店或同級



Day 10 大柴旦 🚗 翡翠湖 🚗 茶卡

📍 翡翠湖 (包含區間車)：位於青海省海西蒙古族藏族自治州原大柴旦化工廠鹽湖採礦區內。因湖水在陽光下清澈湛藍，色如翡翠，故得名“翡翠湖”。翡翠湖的顏色和湖中所含的礦物質濃度以及以天氣情況相關，不同的時間段翡翠湖的顏色會有所不同。

🍽️ 膳食：早：酒店 | 午：中式合菜 | 晚：中式合菜

🏠 住宿：【四星標準】茶卡晚楓酒店或金恒基酒店或同級



Day 11 茶卡 🚗 西寧 🚗 蘭州

📍 中山橋 (車觀)：俗稱「中山鐵橋」、「黃河鐵橋」，位於濱河路中段北側，白塔山下。

黃河母親雕塑：是目前全國諸多表現中華民族的母親河--黃河的雕塑藝術品中最漂亮的一尊。

水車園：水車園以12輪蘭州水車為主景，是歷史上的“水車園”舊址。園內黃河奔騰，水車旋轉，渠水蜿蜒，各種花草樹木錯落有致，再現了黃河，水車與農業生產的和諧景象。

🍽️ 膳食：早：酒店 | 午：中式合菜 | 晚：網紅阿西婭餐廳歡送晚宴

🏠 住宿：【五星標準】蘭州富力萬達文華酒店或同級



Day 12 蘭州 → 香港

📍 自由活動，於指定時間前往中川機場機場，搭乘客機返港。結束愉快的旅途。

🍽️ 膳食：早：酒店 | 午：--- | 晚：---

注意事項 NOTES：

- 如遇航班變動、晚點、取消、行程中道路臨時封閉等原因，本公司有權對行程做出調整或更改景點，客人不可有異議。
- 行程中所列酒店僅供參考，如遇當天無房或其他情況，將為您更換為當地同級別的其他酒店。

2024 年出發日期 (*10 人可成團) *10 人以上同行 可自選出發日期 *需配合機位及 酒店訂位情況	早報名 最高勁減	特設長者 優惠	【最高】 優惠價可達	成人及小童 原價 佔半房	單人房 附加費	全程 服務費	各地 所有機場 稅項
只辦兩團 7 月 8 日 8 月 5 日	HK\$2,000 另加 4 人或以上 同時報名付訂金 每位 勁減 HK\$600 5-7 人或以上 同時報名付訂金 每位 勁減 HK\$800 8 人或以上 同時報名付訂金 每位 勁減 HK\$1,200	60 歲 及以上 勁減 HK\$300	HK\$22,998 起	HK\$24,998 起	HK\$8,800	HK\$1,440	已包
註：團隊不設三人同房或加床，單數人數報團需補單人房附加費。							

注意事項：

- 行程次序以當地接待單位安排及航班時間而有所調配，敬請留意。
- 入場參觀之景點如遇特殊情況下關閉或假期休息或門票售罄，將會以其他節目代替。
- 如遇展覽會、其他特殊情況、機位客滿或住房客滿或裝修而未能提供行程表所列的城市住宿或指定酒店或行程所列的用膳餐廳或航班或交通，本公司將安排於鄰近或周邊城市之航班或同級酒店住宿或可能會根據實際情況有所改動，客人不得藉此要求退款或賠償。
- 政府/外交官員、新聞從業員進入必須申報，若有隱瞞職業而遭拒入境或被檢控，客人需自行承擔一切責任。
- 持有效回鄉證之港澳及國內外持中國護照之華籍同胞報名無需簽證。
- 持外國護照或外籍人士如欲報名，請聯絡查詢。
- 重要事項：客人必須提供準確證件資料及證件副本以作團隊訂票之用，如客人資料出錯，航空公司或鐵路公司可能拒絕更改資料，客人必須自費重新購買一張正確資料之機票或車票，敬請留意！
- 旅行團之指定服務費以全程計算，此費用已包括香港領隊、當地導遊費及旅遊車司機之服務費。
- 以上稅金【包括建設稅、保安稅、燃油附加費、各地稅項及認可行政費】，若機場稅及燃油附加費等於出票時調整加幅或匯率上漲，客人須於出發前 10 天補回額外之差額，敬請留意！
- 行程中【大柴旦】的海拔約 3,400 米左右，請各團友必須注意個人健康，參團前可向註冊醫生查詢是否適合行程。
- 如因天氣影響而無法完成所有景點行程，本公司將不作任何金錢上補償。
- 兩歲以下嬰兒之團費，請向本公司查詢。
- 收費如有更改，恕不另行通知，確實團費均以報名時為準。
- 按香港旅遊業監管局長建議，團友應為個人購買旅遊保險。
- 中國的星級酒店，在未獲有關單位的批准正式評定星級之前，按香港旅遊業監管局長規定，須以 X 星標準標明酒店的級別，以便客人參考。
- 行程內之圖片，僅供客人參閱。
- 報名前請參閱本公司網頁 www.charming-online.com 內之最新版本的旅遊及責任細則條款。

F-24-CHINA-028-PINCA

8 APR 2024
牌照號碼:350759

特約旅行社