



*所有圖片僅供參考，需以當地實際情況為準，本公司將保留最終解釋權。

純玩遊

5

【京城賞彩葉·登臨長城】古北水鎮、司馬長城、香山、頤和園、特別入住北京日出東方凱賓斯基酒店·秋季限定5日遊

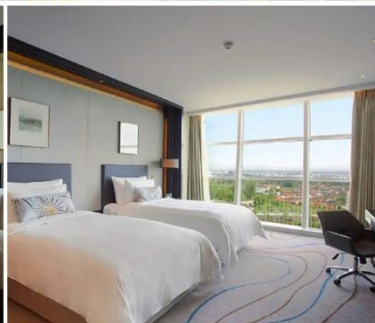
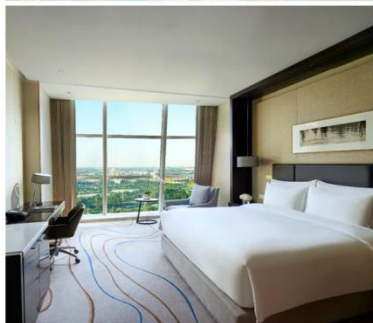
随心暢遊：

古北水鎮(司馬燒酒坊、永順染坊、日月島廣場、鎮遠鏢局、長城水舞燈光秀)/司馬臺長城/紅螺寺/北京奧林匹克公園(鳥巢空中走廊)/頤和園/香山/雙清別墅/盧溝橋/後海/煙袋斜街



本團特色 Itinerary Features

1. 全球不容錯過的25處風景之首：遊覽以險、密、齊、巧、全五大特點著稱於世的司馬臺長城，它也被譽為「中國長城之最」；
2. 長城下的碧水小鎮：遊覽古北水鎮，賞滿山紅遍層林漸染的秋色。小鎮基於北方水文化建造而成，也是一個綜合性特色休閒國際旅遊度假區；
3. 碧波藏古剎：遊覽處於紅螺山山前的千畝蒼翠的古松林之中的紅螺寺；
4. 山林特色的皇家園林：遊覽地勢險峻、蒼翠連綿的離宮別院-香山公園；
5. 亞洲最大的城市綠化景觀：遊覽北京奧林匹克公園，賞秋色；
6. 精選美饌：享受當地特色美食-水鎮銅鍋涮羊肉風味、京城驢肉特色風味、水鎮燒肉館風味、正院大宅門風味、北平樓風味等；
7. 全程不設購物店鋪、全程不設自費加遊行程。



北京日出東方凱賓斯基酒店 (圖片僅供參考，如遇當天無房將更換為其他同級酒店)

酒店坐落於風景如畫的雁棲湖畔，比鄰壯麗的燕山山脈和雄偉的慕田峪長城。酒店建築外形宛如一輪冉冉升起的太陽，與周邊山水融為一體，是頗受歡迎的網紅打卡地。

古北水鎮古北之光溫泉酒店 (圖片僅供參考，如遇當天無房將更換為其他同級酒店)

酒店位於古北水鎮度假區中部，緊鄰日月島廣場。這是古北水鎮度假區內規模較大的主題度假酒店，整體硬件設施設備按星級標準配備。

詳細行程 Detailed Itinerary

Day 01

香港 → 北京 (北京首都機場) 🚌 古北水鎮

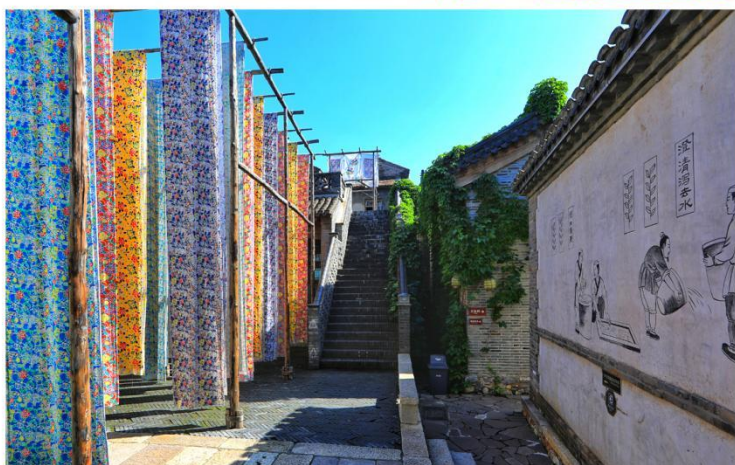
是日由翠明假期領隊陪同下乘客機飛往北京，而後前往遊覽古北水鎮：司馬小燒酒坊、永順染坊、日月島廣場、震遠鏢局、長城水舞燈光秀、水鎮自由活動、無人機表演（需視當天天氣情況而定）。古北水鎮：位於北京市密雲區古北口鎮司馬臺村，因位於古北口附近又有江南水鄉烏鎮風格而得名。

司馬小燒酒坊：密雲著名「三燒」之一的司馬小燒的釀酒工坊，可了解釀酒的糧食原料和工具，觀賞傳統製酒的流程工藝。

永順染坊：染坊以永順染、天然彩、草木色、手工緞而得名，展示了中國從新石器時代到現在各個時期的印染技術成就和特色。

膳食：早：--- | 午：湘行記 | 晚：水鎮銅鍋涮羊肉風味

住宿：【五星標準】古北之光溫泉酒店或同級



Day 02

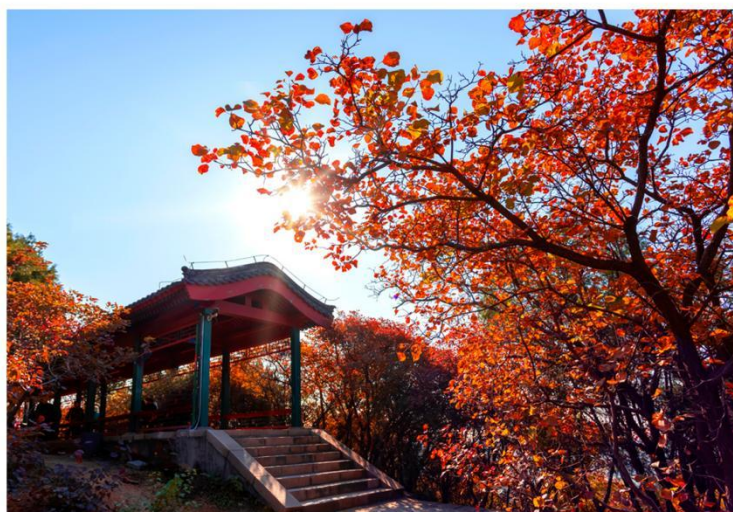
古北水鎮 🚌 懷柔

早餐後，前往遊覽司馬臺長城（包上下纜車）、紅螺寺賞秋。司馬臺長城：依險峻山勢而築，並以險、密、齊、巧、全五大特點著稱於世。中國著名古建築學家羅哲文曾評價「中國長城是世界之最，司馬臺長城堪稱中國長城之最」。

紅螺寺：始建於東晉咸康四年（公元338）年，原名「大明寺」。紅螺寺處於紅螺山山前的千畝蒼翠的古松林之中，形成一幅「碧波藏古剎」的優美的畫卷。

膳食：早：酒店 | 午：水鎮燒肉館風味 | 晚：京城驢肉特色風味

住宿：【國際品牌五星標準】北京日出東方凱賓斯基酒店或同級



Day 03

懷柔 🚗 北京

早餐後，可賞雁棲湖秋色，稍後前往遊覽北京奧林匹克公園、鳥巢空中走廊、頤和園。

北京奧林匹克公園：集中體現了「科技、綠色、人文」三大理念，是融合了辦公、商業、酒店、文化、體育、會議、居住多種功能的新型城市區域。

頤和園：它是以昆明湖、萬壽山為基址，以杭州西湖為藍本，汲取江南園林的設計手法而建成的一座大型山水園林，也是保存最完整的一座皇家行宮禦苑，被譽為「皇家園林博物館」。

膳食：早：酒店 | 午：正院大宅門風味 | 晚：北平樓風味

住宿：【國際品牌五星標準】新青海喜來登酒店或西南華邑酒店或JW萬豪酒店或同級



Day 04

北京 🚗 香山

早餐後，前往遊覽香山（不包上下纜車）、雙清別墅、盧溝橋。

*香山纜車參考價：上下纜車，單程¥100RMB，往返¥200RMB。

香山公園：是一座具有山林特色的皇家園林。景區內主峰香爐峰俗稱「鬼見愁」。早在元、明、清時，皇家就在香山營建離宮別院，每逢夏秋時節皇帝都要到此狩獵納涼。

膳食：早：酒店 | 午：農家風味 | 晚：川菜風味

住宿：【國際品牌五星標準】新青海喜來登酒店或西南華邑酒店或JW萬豪酒店或同級



Day 05

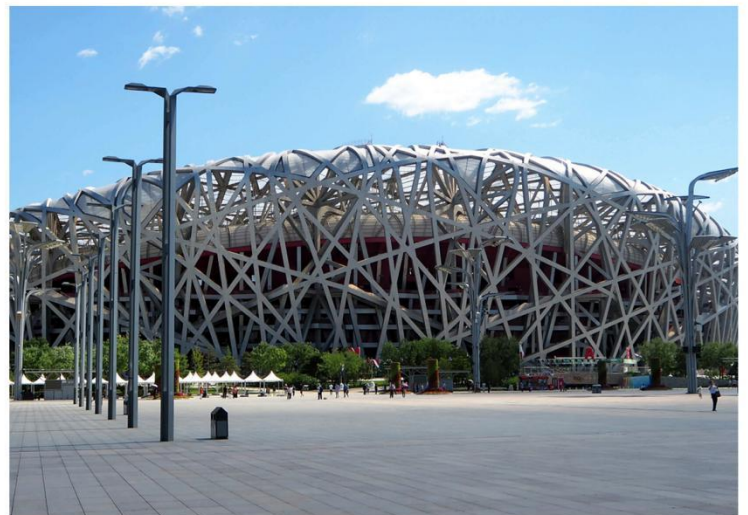
北京（北京首都機場） ➔ 香港

早餐後，前往遊覽後海賞秋、煙袋斜街、品嚐老北京酸奶。之後於指定時間前往北京機場，搭乘客機返港，結束愉快的旅途。

後海：後海是什剎海的一個組成部分，後海是一片有水而能觀山，垂柳拂岸的閑散之地，岸上的民居與居民，周邊的王府和名人故居更為它鋪陳著京味和歷史的無窮韻味。

煙袋斜街：初稱「打漁廳斜街」，清乾隆年間稱「鼓樓斜街」，清末時期改稱「煙袋斜街」，是北京最古老的胡同之一。街道內建有廣福觀、三元伏魔宮、煙袋斜街鋪面房等文物保護單位，整體保留了傳統胡同風貌。

膳食：早：酒店 | 午：花家怡園四合院店（含烤鴨） | 晚：---



2024 年出發日期 (*10 人可成團) *10 人以上同行可自選出發日期 *需配合機位及酒店訂位情況	早報名 最高勁減	【最高】 優惠價可達	成人及小童原價 佔半房	單人房 附加費	全程 服務費	各地所 有機場 稅項
10 月 25 日	\$1,000 另加 同行優惠 4 人或以上 同時報名付訂金 每位額外 勁減 \$100 5-7 人或以上 同時報名付訂金 每位額外 勁減 \$200 8 人或以上 同時報名付訂金 每位額外 勁減 \$400	\$7,598 起	\$8,598 起	\$3,500	\$650	已包
11 月 1、10、15、20、25 日						
12 月 5、10 日						
註：團隊不設三人同房或加床，單數人數報團需補單人房附加費。						

注意事項：

- 行程次序以當地接待單位安排及航班時間而有所調配，敬請留意。
- 入場參觀之景點如遇特殊情況下關閉或假期休息或門票售罄，將會以其他節目代替。
- 如遇展覽會、其他特殊情況、機位客滿或住房客滿或裝修而未能提供行程表所列的城市住宿或指定酒店或行程所列的用膳餐廳或航班或交通，本公司將安排於鄰近或周邊城市之航班或同級酒店住宿或可能會根據實際情況有所改動，客人不得藉此要求退款或賠償。
- 政府/外交官員、新聞從業員進入必須申報，若有隱瞞職業而遭拒入境或被檢控，客人需自行承擔一切責任。
- 持有效回鄉證之港澳及國內外持中國護照之華籍同胞報名無需簽證。
- 持外國護照或外籍人士如欲報名，請聯絡查詢。
- 重要事項：客人必須提供準確證件資料及證件副本以作團隊訂票之用，如客人資料出錯，航空公司或鐵路公司可能拒絕更改資料，客人必須自費重新購買一張正確資料之機票或車票，敬請留意！
- 旅行團之指定服務費以全程計算，此費用已包括香港領隊、當地導遊費及旅遊司機之服務費。
- 以上稅金【包括建設稅、保安稅、燃油附加費、各地稅項及認可行政費】，若機場稅及燃油附加費等於出票時調整加幅或匯率上漲，客人須於出發前 10 天補回額外之差額，敬請留意！
- 如因天氣影響而無法完成所有景點行程，本公司將不作任何金錢上補償。
- 兩歲以下嬰兒之團費，請向本公司查詢。
- 收費如有更改，恕不另行通知。確實團費均以報名時為準。
- 按香港旅遊業監管局建議，團友應為個人購買旅遊保險。
- 中國的星級酒店，在未獲有關單位的批准正式評定星級之前，按香港旅遊業監管局規定，須以 X 星標準標明酒店的級別，以便客人參考。
- 行程內之圖片，僅供客人參閱。
- 報名前請參閱本公司網頁 www.charming-online.com 內之最新版本的旅遊及責任細則條款。
F-24-CHINA-036-PCPEK (RVE1)

17 APR 2024
牌照號碼:350759

特約旅行社