

# Journey to Hebei

## 河北北京



【京城楓采·鼎盛王朝】司馬臺長城、古北水鎮、《帝皇巡遊》木蘭圍場、《中國北方最大的森林公園》塞罕壩、《塞北秋色》烏蘭布統草原 10天曠野草原恢弘秋色限定の旅

随心暢遊:

北京古北水鎮/司馬臺長城/司馬燒酒坊/永順染坊/英華書院/承德避暑山莊/小布達拉宮/普寧寺/磬鍾峰/木蘭圍場/烏蘭布統/多倫湖/千松壩國家森林公園/豐寧國家一號風景大道/閃電湖/宣化古城/雞鳴驛古城



團號: PCPEM

註: 行程中所有圖片僅供參考, 請以當地實際情況為準, 本公司將保留最終解釋權。





## 01 北京的煙雨江南

司馬臺長城腳下獨具北方風情的度假式小鎮【古北水鎮】。鱗次櫛比的房屋，青石板的老街，悠長的胡同，北方民國時期的古鎮風貌在此一覽無遺。



## 02 一場心靈之旅

最大紅臺【小布達拉宮】。德小布達拉宮就是普陀宗乘之廟，俗稱小布達拉宮。在避暑山莊以北，「須彌福壽之廟」的西側，是一座具有特殊藝術價值的寺廟建築。



## 03 歷史的見證者

中國萬里長城中四大關口之一【大境門】。是一座條石基礎的磚砌拱門，有木質鐵皮大門兩扇。大境門造型樸實厚重，在整個長城文化中是絕無僅有的。



## 04 壯麗風景線

一條穿越中國北方的壯觀風景線路【國家一號風景大道】。起點位於河北省張家口市，終點位於北京市，全長約800公里。它不僅僅是一條公路，它更是一段旅程。



## 05 世界瀕危遺產

保存最完好的一座驛站【雞鳴驛古城】。位於河北省張家口市懷來縣雞鳴驛鄉雞鳴驛村，坐落於雞鳴山腳下，是一座建於明代的驛站遺存。



## 06 邂逅皇家園林

班禪塞外行宮【須彌福壽之廟】。酥又稱"班禪行宮"，是清代乾隆皇帝為迎接西藏六世班禪入覲朝賀乾隆帝七旬慶典而仿照班禪居所紮什倫布寺形製興建。

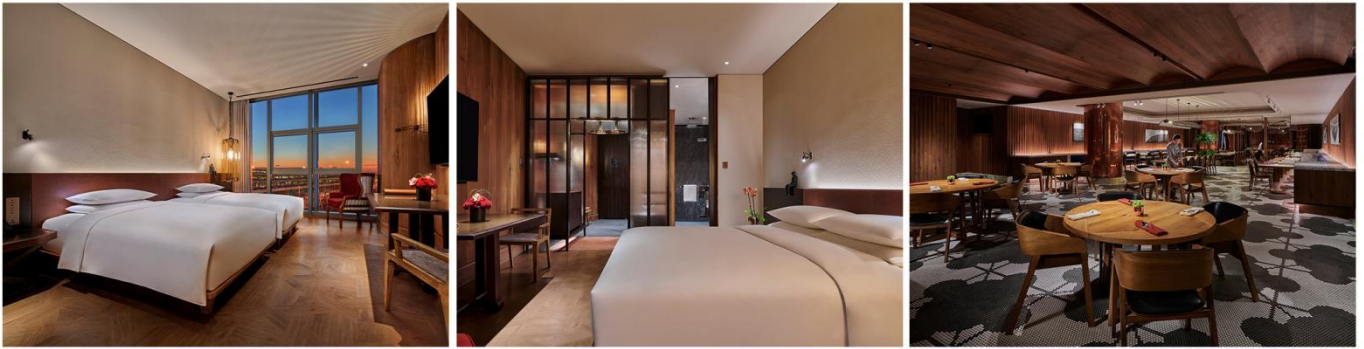




## 北京大興機場木棉花酒店

BEIJING DAXING AIRPORT KAPOK HOTEL

酒店與大興機場航站樓相通，從航站樓二層到達廳步行即可抵達，酒店位於大興機場北指廊華潤置地中心。酒店共擁有各類客房與套房，設有中餐廳，咖啡廳，大堂吧（包含1個酒吧），以及近2,500平方米的文創新零售空間。



## 北京君和豪生溫泉酒店

BEIJING JUNHE HAOSHENG HOT SPRING HOTEL

酒店整體建築風格彰顯歐式的華麗莊重，裝修考究，環境舒適別致，使賓客於方寸之間享盡奢華。閒暇之余簇擁親朋結伴而至，大地做床，藍天為被，感受大自然饋贈的同時，新華聯麗景溫泉酒店會是您休憩的港灣。



\* 以上酒店圖片僅供參考，如遇當天無房，將更換為同級其他酒店。



註：房型圖片僅供參考，需以實際入住為準。

## Day 01 香港 → 北京

📍 是日由翠明假期領隊陪同下乘客機，飛往北京，抵達後送返酒店休息。

🍽️ 膳食：早：--- | 午：--- | 晚：北京風味

🏠 住宿：【五星標準】北京春暉園溫泉酒店或君和豪生溫泉酒店或同級



## Day 02 北京/古北水鎮 🚗 司馬臺長城 🚶 司馬燒酒坊 🚶 永順染坊 🚶 鎮遠鏢局 音樂噴泉 🚶 水鎮夜景

📍 古北水鎮(包含單程電瓶車)：鱗次櫛比的房屋，青石板的老街，悠長的胡同，北方民國時期的古鎮風貌在此一覽無遺。

司馬小燒酒坊：司馬小燒就是用這五種糧食按照一定的配比製作而成，是純正的糧食酒。

司馬臺長城(包含上下纜車)：是中國萬里長城的其中一段，位於北京市密雲縣與河北省灤平縣間。

染坊：走進永順染坊，首先映入我們眼簾的便是曬布場這是染布的最後一道工序曬布。牆上看到的五種顏色稱之為五元色，分別是青、赤、黃、白、黑，五元色旁邊是五間色，是將五原色混合得到的間色。

八旗會館：古北口曾是清朝正黃旗的駐紮地，在這裡留下了許多滿族文明和八旗特色文化。

山頂教堂：位於古北水鎮鎮子裡的小山上，從水鎮中央約爬20分鐘的臺階就可以到達。

🍽️ 膳食：早：酒店 | 午：水鎮風味 | 晚：水鎮燒肉

🏠 住宿：【五星標準】古北水鎮大酒店或古北之光溫泉酒店



## Day 03 古北水鎮/承德 🚗 避暑山莊 🚗 小布達拉宮 🚗 須彌福壽之廟

📍 避暑山莊(包含遊船)：承德避暑山莊是清代皇帝夏日避暑和處理政務的場所，為我國著名的古代帝王宮苑，1994年列入世界遺產名錄。

小布達拉宮：承德小布達拉宮就是普陀宗乘之廟，俗稱小布達拉宮。

須彌福壽之廟：又稱“班禪行宮”，是清代乾隆皇帝為迎接西藏六世班禪入覲朝賀乾隆帝七旬慶典而仿照班禪居所紮什倫布寺形製興建。

🍽️ 膳食：早：酒店 | 午：面食風味 | 晚：中式料理

🏠 住宿：【五星標準】承德萬達嘉華酒店或承德天寶假日酒店



## Day 04 承德普寧寺 🚗 磬錘峰 🚗 晚餐後觀看鼎盛王朝--康熙大典B區

📍 普寧寺：位於河北省承德市雙橋區，始建於清朝乾隆時期的一座漢藏結合寺廟。

磬錘峰：國家森林公園俗名棒槌山，古稱石挺。位於河北省承德市郊區。總面積1.06萬公頃，距市區約2.5千米。

🍽️ 膳食：早：酒店 | 午：風味餐 | 晚：中式料理

🏠 住宿：【五星標準】承德萬達嘉華酒店或承德天寶假日酒店





## Day 05 承德/木蘭圍場 𠂇 禦道口景區 𠂇 月亮湖景區 𠂇 龜山大峽谷 𠂇 神龍潭 𠂇 泰豐湖 𠂇 太陽湖

- 📍 塞罕壩國家森林公園：位於河北省承德市圍場縣的最北端，與內蒙古克什克騰旗臨界，主要由塞罕壩機械林場組成。
- 禦道口牧場草原森林：風景區位於河北省承德市圍場滿族蒙古族自治縣的內蒙古高原——壩上高原地區，1982年被國務院批准為國家級風景名勝區；
- 🍽️ 膳食：早：酒店 | 午：中式料理 | 晚：烤羊風味
- 🏠 住宿：【五星標準】阿爾卡迪亞酒店或機械林場鼎盛國際酒店或同級



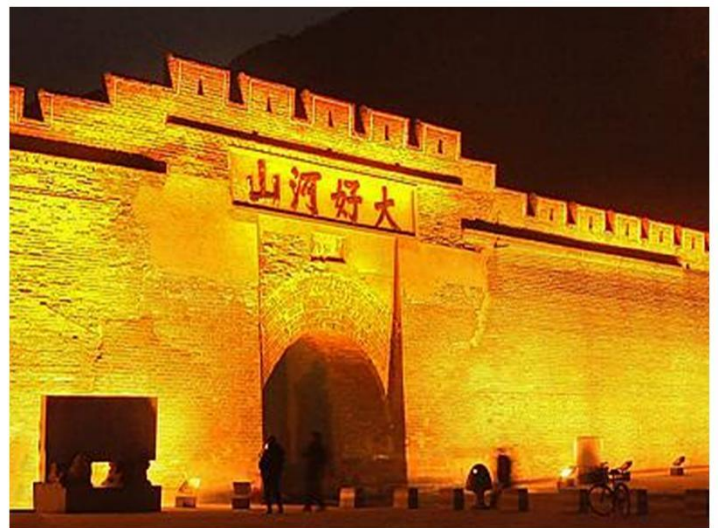
## Day 06 草原一日遊越野車（影視基地-歐陸風光區-狼圖騰外景地-紅松湖-野鴨湖-五彩山-白樺林） 𠂇 下午百草敖包 𠂇 樺木溝國家森林公園 𠂇 蛤蟆壩 𠂇 將軍泡子 𠂇 公主湖 𠂇 盤龍峽谷

- 📍 烏蘭布統草原：烏蘭布統是清朝木蘭圍場的一部分，因康熙皇帝指揮清軍大戰噶爾丹而著稱於世，更以其迷人的歐式草原風光，成為中外聞名的影視外景基地。
- 歐式風光區：這裡具有南方優雅秀麗的陰柔，又具有北方粗獷雄渾，是攝影之鄉、天然畫廊、露天影棚。
- 紅山軍馬場：紅山軍馬場屬北京軍區，主要擔負邊防部隊軍馬供應保障任務。
- 🍽️ 膳食：早：酒店 | 午：壩上風味 | 晚：壩上蒙餐
- 🏠 住宿：【五星標準】阿爾卡迪亞酒店或機械林場鼎盛國際酒店或同級



## Day 07 烏蘭布統/豐寧 𠂇 機械林場一號風景大道 𠂇 多倫湖景區 𠂇 千松壩國家森林公園

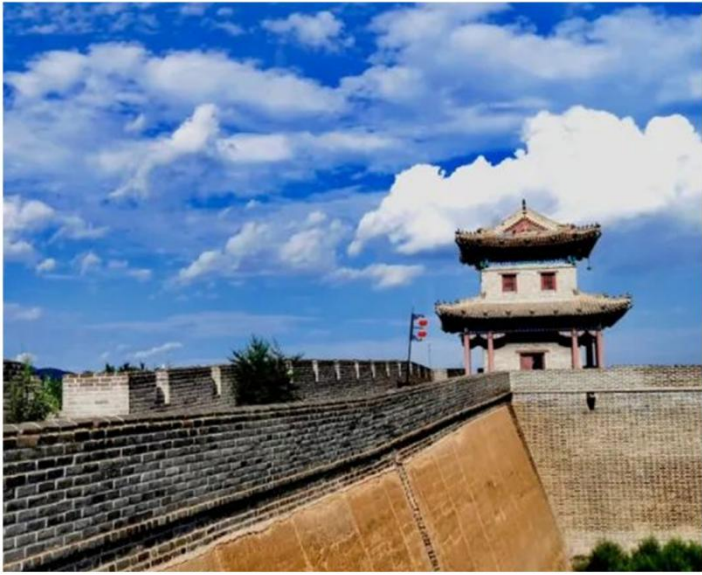
- 📍 國家1號風景大道：起點位於河北省張家口市，終點位於北京市，全長約800公里。這條公路蜿蜒在草原之中，沿途的風景千變萬化，令人目不暇接。
- 多倫湖景區：原名西山灣景區，位於內蒙古錫林郭勒盟多倫縣城東16公里處，毗鄰510國道，位於灤河幹流的上遊，因地處灤源鎮以西的山灣處而得名。
- 千松壩原始森林（包含往返電瓶車）：位於內蒙古高原與燕山山脈的交匯處，是國家級森林公園。
- 🍽️ 膳食：早：酒店 | 午：壩上風味 | 晚：草原手把肉
- 🏠 住宿：【五星標準】豐寧夢馬酒店或豐寧天馬酒店或同級



## Day 08 豐寧/張家口 閃電湖景區 𠂇 車觀草原天路 𠂇 大境門文化旅遊區

- 📍 閃電湖：位於河北省張家口市沽源縣，是一個美麗的湖泊景區。
- 大境門：是一座條石基礎的磚砌拱門，門牆高12米，底長13米，寬9米，有木質鐵皮大門兩扇。
- 🍽️ 膳食：早：酒店 | 午：風味餐 | 晚：張家口風味
- 🏠 住宿：【五星標準】張家口華邑酒店或張家口維景國際酒店





## Day 09 張家口/宣化 🚗 宣化古城 (第二黃鶴樓) 鐘樓大街 🚗 雞鳴驛古城 🚗 北京

📍 宣化古城旅遊區：張家口市的一個旅遊區，有「京西第一府」之譽。

雞鳴驛古城：位於河北省張家口市懷來縣雞鳴驛鄉雞鳴驛村，坐落於雞鳴山腳下，是一座建於明代的驛站遺存。是一座我國古代郵驛功能最齊全、現存面積及規模最大的古驛站，也是我國迄今為止保存最為完整的一座古驛城，有「世界第一郵局」的美譽具有很高的文物價值。

🍽️ 膳食：早：酒店 | 午：風味餐 | 晚：湘菜風味

🏠 住宿：【五星標準】大興機場木棉花酒店或大興機場麗筠酒店或同級



## Day 10 北京 ➔ 香港

📍 早餐後，於指定時間前往機場，搭乘客機返港。結束愉快的旅途。

🍽️ 膳食：早：酒店 | 午：--- | 晚：---

注意事項 NOTES：

- 1 如遇航班變動、晚點、取消、行程中道路臨時封閉等原因，本公司有權對行程做出調整或更改景點，客人不可有異議。
- 2 行程中所列酒店僅供參考，如遇當天無房或其他情況，將為您更換為當地同級別的其他酒店。

2024 年出發日期 (*10 人可成團) *10 人以上同行可自選出發日期 *需配合機位及酒店訂位情況	早報名 最高勁減	【最高】 優惠價可達	成人及小童 原價 佔半房	單人房 附加費	全程 服務費	各地所有機場 稅項
<b>只辦三團</b> 9 月 3/10/17 日	<b>HK\$2,000</b> 另加 4 人或以上 同時報名付訂金 每位 <b>勁減 HK\$300</b> 5-7 人或以上 同時報名付訂金 每位 <b>勁減 HK\$500</b> 8 人或以上 同時報名付訂金 每位 <b>勁減 HK\$800</b>	<b>HK\$17,998 起</b>	<b>HK\$19,998 起</b>	<b>HK\$6,500</b>	<b>HK\$1,300</b>	<b>已包</b>

註：團隊不設三人同房或加床，單數人數報團需補單人房附加費。

注意事項：

- 行程次序以當地接待單位安排及航班時間而有所調配，敬請留意。
- 入場參觀之景點如遇特殊情況下關閉或假期休息或門票售罄，將會以其他節目代替。
- 如遇展覽會、其他特殊情況、機位客滿或住房客滿或裝修而未能提供行程表所列的城市住宿或指定酒店或行程所列的用膳餐廳或航班或交通，本公司將安排於鄰近或周邊城市之航班或同級酒店住宿或可能會根據實際情況有所改動，客人不得藉此要求退款或賠償。
- 政府/外交官員、新聞從業員進入必須申報，若有隱瞞職業而遭拒入境或被檢控，客人需自行承擔一切責任。
- 持有效回鄉證之港澳及國內外持中國護照之華籍同胞報名無需簽證。
- 持外國護照或外籍人士如欲報名，請聯絡查詢。
- 重要事項：客人必須提供準確證件資料及證件副本以作團隊訂票之用，如客人資料出錯，航空公司或鐵路公司可能拒絕更改資料，客人必須自費重新購買一張正確資料之機票或車票，敬請留意！
- 旅行團之指定服務費以全程計算，此費用已包括香港領隊、當地導遊費及旅遊車司機之服務費。
- 以上稅金【包括建設稅、保安稅、燃油附加費、各地稅項及認可行政費】，若機場稅及燃油附加費等於出票時調整加幅或匯率上漲，客人須於出發前 10 天補回額外之差額，敬請留意！
- 如因天氣影響而無法完成所有景點行程，本公司將不作任何金錢上補償。
- 兩歲以下嬰兒之團費，請向本公司查詢。
- 行程中【木蘭圍場】的海拔約 1,940 米左右，請各團友必須注意個人健康，參團前可向註冊醫生查詢是否適合行程。
- 收費如有更改，恕不另行通知，確實團費均以報名時為準。
- 按香港旅遊業監管局建議，團友應為個人購買旅遊保險。
- 中國的星級酒店，在未獲有關單位的批准正式評定星級之前，按香港旅遊業監管局規定，須以 X 星標準標明酒店的級別，以便客人參考。
- 行程內之圖片，僅供客人參閱。
- 報名前請參閱本公司網頁 [www.charming-online.com](http://www.charming-online.com) 內之最新版本的旅遊及責任細則條款。

F-24-CHINA-039-PCPEM

8 APR 2024  
牌照號碼:350759

特約旅行社