



經典遊

11

【秋色限定】 全程共計2次進入稻城亞丁《感受心中的神山與聖湖》、絕美四姑娘山皇牌經典11日遊

随心暢遊：

木格措/康定/稻城/亞丁風景區/沖古寺/珍珠海/尊勝白塔林/桑堆小鎮/長青春科爾寺/雅江/塔公寺/墨石公園/甲居藏寨/四姑娘山鎮/雙橋溝風景區/貓鼻樑觀景臺觀/臥龍中華大熊貓苑神樹坪基地/都江堰風景區/青城山景區前山

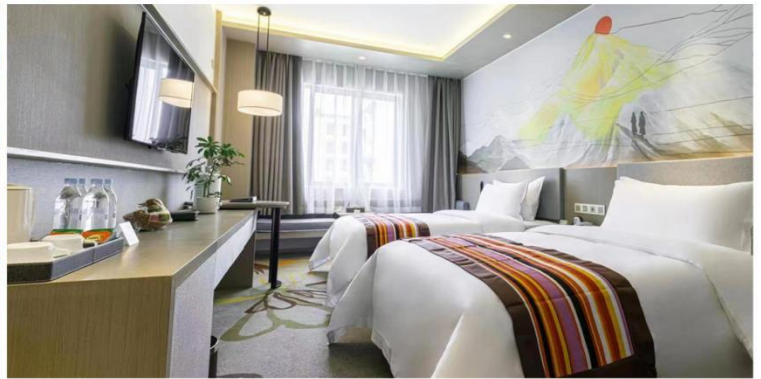


行程特色

- ★ **大美中國·世外桃源**：丹巴甲居藏寨-被評為「**中國最美的六大鄉村古鎮**」之首。
- ★ **神秘東方·隱秀山河**：被譽為「**東方阿爾卑斯山**」的四姑娘山風景區(雙橋溝)。
- ★ **世界級文化遺產**：群峰環繞起伏、林木蔥龍幽翠-都江堰風景區、青城山景區。
- ★ **與神山對話·雙重深度體驗**：全程共兩次進入亞丁國家級自然保護區遊覽。
- ★ **舒適住宿**：住2晚**溫德姆集團**旗下**高端酒店品牌**-稻城華美達酒店或同級。
- ★ **特別贈送**：每人3瓶隨身用高原氧氣、每人1盒紅景天口服液。
- ★ **全程不設購物店鋪、全程不設自費加遊行程。**



稻城華美達酒店 (圖片僅供參考, 如遇當天無房將更換為其他同級酒店)



詳細行程 Detailed Itinerary

Day 01

香港 (香港國際機場) → 成都

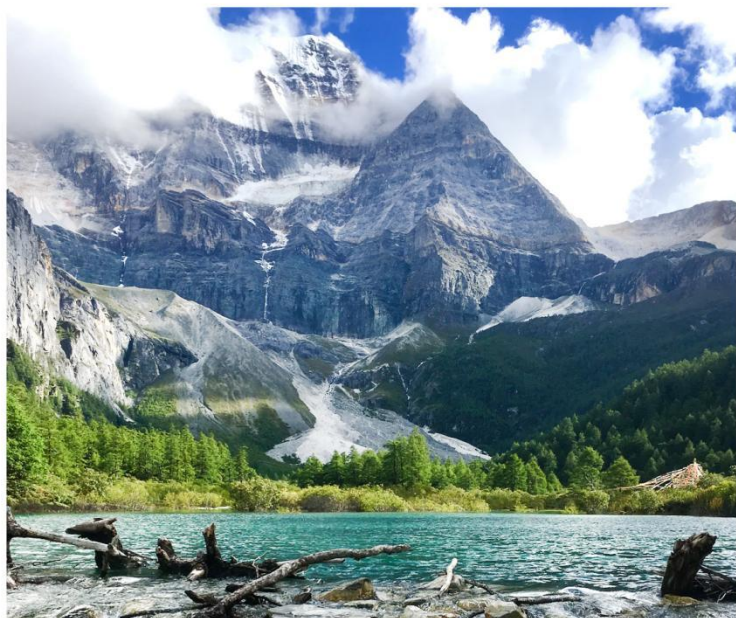
是日由翠明假期領隊陪同下乘客機飛往成都，抵達後送返酒店休息。
(根據航班時間調整晚餐安排)
膳食：早：--- | 午：--- | 晚：---
住宿：天府空港悅享酒店或天府麗都喜來登飯店同級 (根據當天航班安排酒店) (五星標準)



Day 02

成都 🚗 木格措 🚗 康定

木格措風景區：木格措有「野人海」之稱，是川西地區較大的高山湖泊之一。域近四平方公里，水深逾70米。景區除森林草原外，主要由紅海、白海、黑海及三十多個無名海組成，是一處觀賞雪山、草原、原始森林、杜鵑花和藏族牧民風情的風景民俗遊覽觀光區。
包乘景區觀光車及乘船遊覽。特別安排溫泉泡腳及品嚐溫泉雞蛋。
膳食：早：酒店 | 午：中式合菜 | 晚：酒店
住宿：康定情歌大酒店或溜溜城格桑花大酒店或同級 (四星標準)



Day 03

康定 🚗 新都橋 🚗 稻城

康定-途經折多山、沿途觀賞被譽為【攝影者天堂】新都橋風光帶、途經高爾寺山、剪子彎山天路十八灣觀景臺、卡子拉山、兔子山、海子山-稻城
膳食：早：酒店 | 午：中式合菜 | 晚：酒店
住宿：稻城雪域花園溫泉酒店或稻城明宇麗雅陽光溫泉酒店 (五星標準) 或同級 (升級房間供氧氣)



Day 04

稻城 🚗 亞丁景區

亞丁景區-BUS-亞丁村-BUS-紮灌崩-步行-沖古寺-步行-珍珠海-BUS-香格里拉鎮
亞丁風景區 (包乘景區環保車)：主要由「仙乃日、央邁勇、夏諾多吉」三座山和周圍的河流、湖泊和高山草甸組成。是中國保存最完整、最原始的高山自然生態系統之一。
沖古寺：位於仙乃日雪峰腳下。寺院毀壞嚴重，一片殘垣斷壁，建寺年代無從考察。
珍珠海：珍珠海是一個大一點的水潭，碧綠的水色在清晨天空的映射下發著幽幽的光芒，仿佛就是一塊跌落在人間的深色翡翠。
遠眺仙乃日神山、各貴賓可於景區內自由活動拍照。
膳食：早：酒店 | 午：中式合菜 | 晚：酒店
住宿：稻城華美達酒店或同級 (國際品牌·五星標準)



Day 05

香格里拉鎮 🚗 亞丁景區

香格里拉鎮-BUS-亞丁景區-BUS-亞丁村-BUS-紮灌崩-步行-沖古寺-電瓶車-洛絨牛場-BUS-香格里拉鎮

亞丁風景區 (包乘景區環保車、門口無需排隊、乘景區環保及電瓶車)：主要由「仙乃日、央邁勇、夏諾多吉」三座山和周圍的河流湖泊和高山草甸組成。是中國保存最完整、最原始的高山自然生態系統之一。

洛絨牛場：是附近村民放牧的高山牧場，成群的牛羊在這裏享受著充足的陽光、青青的草地和純淨的湖水。

遠眺夏諾多吉神山、央邁勇神山～各貴賓可於景區內自由活動拍照

膳食：早：酒店 | 午：景區餐盒 | 晚：酒店野菌湯鍋

住宿：稻城華美達酒店或同級 (國際品牌·五星標準)



Day 06

香格里拉鎮 🚗 稻城 🚗 雅江

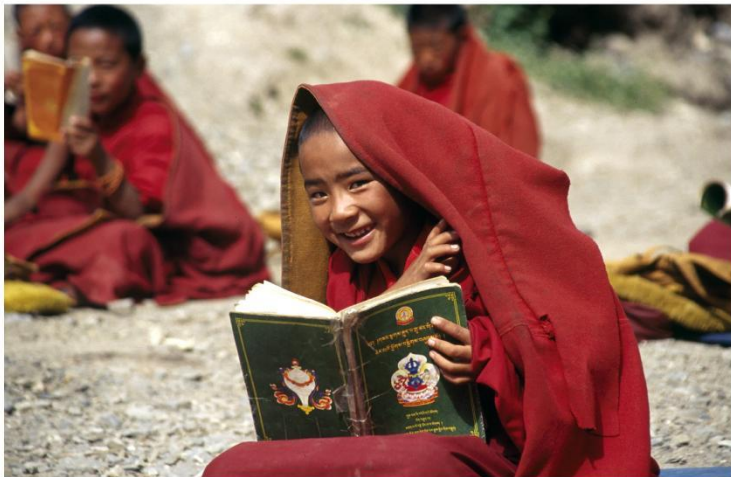
尊勝白塔林：是稻城的門戶，由一個主塔和108個小塔組成。尊勝塔林的108個小塔內放置的是釋迦牟尼佛祖，主塔內放置的是尊勝佛母。尊勝佛母，乃長壽三尊之一，主長壽。

桑堆小鎮：距稻城縣城28公里的桑堆小鎮風景綺麗，在公路沿線的牧場開闊平展，河流平緩如鏡。遙望遠處，在起伏的山巒間散落著村落、牧人、牛羊，呈現一派寧靜祥和的景象。

途賞海子山自然保護區-長青春科爾寺(包電瓶車)-雅江

膳食：早：酒店 | 午：中式合菜 | 晚：雅江風味

住宿：維也納酒店(雅江店)或雅江悅城大酒店或同級 (四星標準)



Day 07

雅江 🚗 塔公 🚗 丹巴

塔公草原 (遠眺雅拉雪山，需視乎天氣情況而定)：塔公草原位於四川省甘孜藏族自治州康定市塔公鎮境內，距康定市區113公里的高原地帶，川藏公路穿境而過。

外觀塔公寺-外觀木雅金塔

墨石公園 (包環保車)：是國家4A級旅遊景區。擁有壯美草原、婉約濕地、奇幻墨石、特色民居、高原花海、金色彩秋、白塔聖寺、日出日落八大奇觀

車上遠眺犛牛穀風光、盆景灘

膳食：早：酒店 | 午：中式合菜 | 晚：酒店

住宿：丹巴吉美大酒店或丹巴瀾峰大酒店或同級 (四星標準)



Day 08

丹巴 🚗 四姑娘山

甲居藏寨 (包電瓶車、觀景臺，遠眺嘉絨藏族民居)：甲居藏寨位於四川甘孜州丹巴縣境內，距縣城約8公里，是丹巴最具特色的旅遊景區。2016年9月，正式獲批成為國家4A級旅遊景區。

四姑娘山鎮：四姑娘山鎮地形大部分為高山峽谷區。境內最高點為幺姑娘山。

膳食：早：酒店 | 午：中式合菜 | 晚：酒店

住宿：新四姑娘山莊或四姑娘山賓館 (四星標準)



Day 09

四姑娘山 🚗 臥龍 🚗 都江堰

雙橋溝風景區(包乘景區觀光車)：四姑娘山風景區由雙橋溝、長坪溝、海子溝三部分組成。雙橋溝風景，最為集中，最為迷人。貓鼻樑觀景臺觀：觀賞四姑娘山全景，需視乎天氣情況而定。

臥龍中華大熊貓苑神樹坪基地(包乘景區電瓶車)

膳食：早：酒店 | 午：藏式土火鍋 | 晚：中式合菜

住宿：都江堰皇冠假日酒店或青城豪生國際酒店或同級（五星標準）



Day 10

都江堰 🚗 青城山 🚗 成都

世界文化遺產【都江堰風景區】(包乘景區電瓶車+耳機：遊覽魚嘴分水堤、飛沙堰溢洪道、寶瓶口引水口)

青城山景區前山(包乘電瓶車+船+纜車往返)：青城山風景區位於四川省成都市都江堰市西南，是中國首批公布的風景名勝區之一，國家5A級旅遊景區，距成都市區68公里，距都江堰市區16公里。

膳食：早：酒店 | 午：青城四絕 | 晚：鴛鴦火鍋

住宿：天府空港悅享酒店或天府麗都喜來登飯店同級（根據當天航班安排酒店）

Day 11

成都 ✈️ 香港 (香港國際機場)

於指定時間前往機場，乘直航客機返港，結束愉快的旅途。

膳食：早：酒店 | 午：--- | 晚：---



2024 年出發日期 (*10 人可成團) *10 人以上同行可自選 出發日期 *需配合機位及酒店訂 位情況	早報名 最高勁減	【最高】 優惠價可達	成人及小童 原價佔半房	單人房 附加費	全程 服務費	各地 所有 機場 稅項
只辦 3 團 10 月 13/17/19 日	HK\$2,000 另加 4 人或以上 同時報名付訂 金 每位 勁減 HK\$300 5-7 人或以上 同時報名付訂 金 每位 勁減 HK\$500 8 人或以上 同時報名付訂 金 每位 勁減 HK\$800	HK\$16,998 起	HK\$18,998 起	\$6,600	\$1,430	已包
註：團隊不設三人同房或加床，單數人數報團需補單人房附加費。						

注意事項：

- 行程次序以當地接待單位安排及航班時間而有所調配，敬請留意。
- 入場參觀之景點如遇特殊情況下關閉或假期休息或門票售罄，將會以其他節目代替。
- 如遇展覽會、其他特殊情況、機位客滿或住房客滿或裝修而未能提供行程表所列的城市住宿或指定酒店或行程所列的用膳餐廳或航班或交通，本公司將安排於鄰近或周邊城市之航班或同級酒店住宿或可能會根據實際情況有所改動，客人不得藉此要求退款或賠償。
- 政府/外交官員、新聞從業員進入必須申報，若有隱瞞職業而遭拒入境或被檢控，客人需自行承擔一切責任。
- 持有效回鄉證之港澳及國內外持中國護照之華籍同胞報名無需簽證。
- 持外國護照或外籍人士如欲報名，請聯絡查詢。
- 重要事項：客人必須提供準確證件資料及證件副本以作團隊訂票之用，如客人資料出錯，航空公司或鐵路公司可能拒絕更改資料，客人必須自費重新購買一張正確資料之機票或車票，敬請留意！
- 旅行團之指定服務費以全程計算，此費用已包括香港領隊、當地導遊費及旅遊車司機之服務費。
- 以上稅金【包括建設稅、保安稅、燃油附加費、各地稅項及認可行政費】，若機場稅及燃油附加費等於出票時調整加幅或匯率上漲，客人須於出發前 10 天補回額外之差額，敬請留意！
- 如因天氣影響而無法完成所有景點行程，本公司將不作任何金錢上補償。
- 兩歲以下嬰兒之團費，請向本公司查詢。
- 收費如有更改，恕不另行通知。確實團費均以報名時為準。
- 按香港旅遊業監管局建議，團友應為個人購買旅遊保險。
- 中國的星級酒店，在未獲有關單位的批准正式評定星級之前，按香港旅遊業監管局規定，須以 X 星標準標明酒店的級別，以便客人參考。
- 行程內之圖片，僅供客人參閱。
- 報名前請參閱本公司網頁 www.charming-online.com 內之最新版本的旅遊及責任細則條款。
- 團隊沿途均是高原地帶，約海拔 3,000-4,500 米或以上，請各團友必須注意個人健康，參團前可向註冊醫生查詢是否適合行程。

特約旅行社

 24 MAY 2024
 牌照號碼:350759