

Century Parade

HIGH END JOURNEY



翠明假期  
CHARMING HOLIDAYS

2024首航新船 超五星遊輪 世紀遠航號  
全新旗艦 榮耀史詩 三峽7天團

# 長江三峽

出發日期：10月24日



David Chau

周大偉 先生

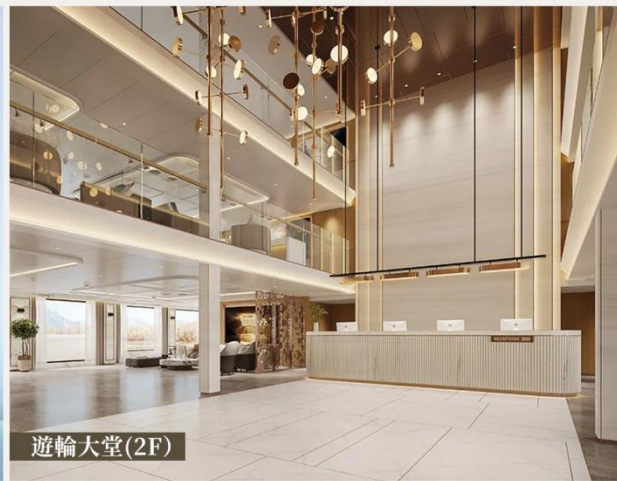
香港翠明假期有限公司行政總裁

注意：周總於第二天起與團友相聚，並一起回程返港。

◆ 團號：GCEDA/B/C/D/E ★★★★★

✈ 航司代碼：CX/HX

🌐 網址：[www.charming-online.com](http://www.charming-online.com)



遊輪大堂(2F)



大劇院(-1F)

# 世紀遠航號 Century Cruises

## 2024 全新旗艦 榮耀啟航

### 世紀遊輪公司

- ★ 中國內河船舶建造標準及運營規範的主要製訂者；
- ★ 屢獲北美旅遊行業 Travel Weekly 內河遊輪麥哲倫獎；
- ★ 英國 Cooperate Travel Awards 亞洲區 2017、2018、2019年度最佳豪華內河遊輪品牌；
- ★ 獲《紐約時報》「長江上最具活力遊輪公司」；
- ★ 2022年連續兩屆世界郵輪獎「亞洲最佳內河遊輪公司獎」；
- ★ 2022年度「最美公共文化空間大獎」。

### 世紀遠航號

世紀遊輪最新一艘「榮耀級Pro」遊輪，長江新一代綠色智能電力推進高端豪華遊輪，基於榮耀級遊輪的提檔升級，對客房、餐飲、服務和科技等設施進行全面提升。犧牲部分客房換來了更大空間。船體長149.99米，寬21.2米，總噸位1.5萬噸，客房總量236間，將於2024年9月首航。



# 甲板分層圖 Deck Layering Diagram

總統套房 PRESIDENTIAL SUITE

遠航套房 VOYAGE SUITE

家庭主題套房 FAMILY SUITE

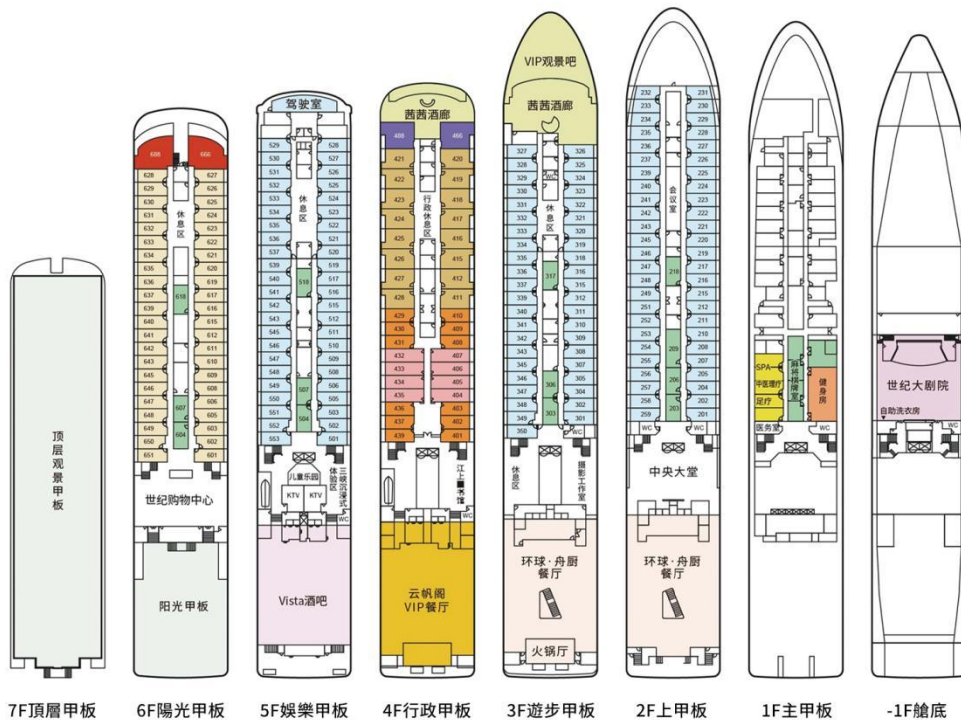
行政套房 EXECUTIVE SUITE

行政豪華間 EXECUTIVE DELUXE CABIN

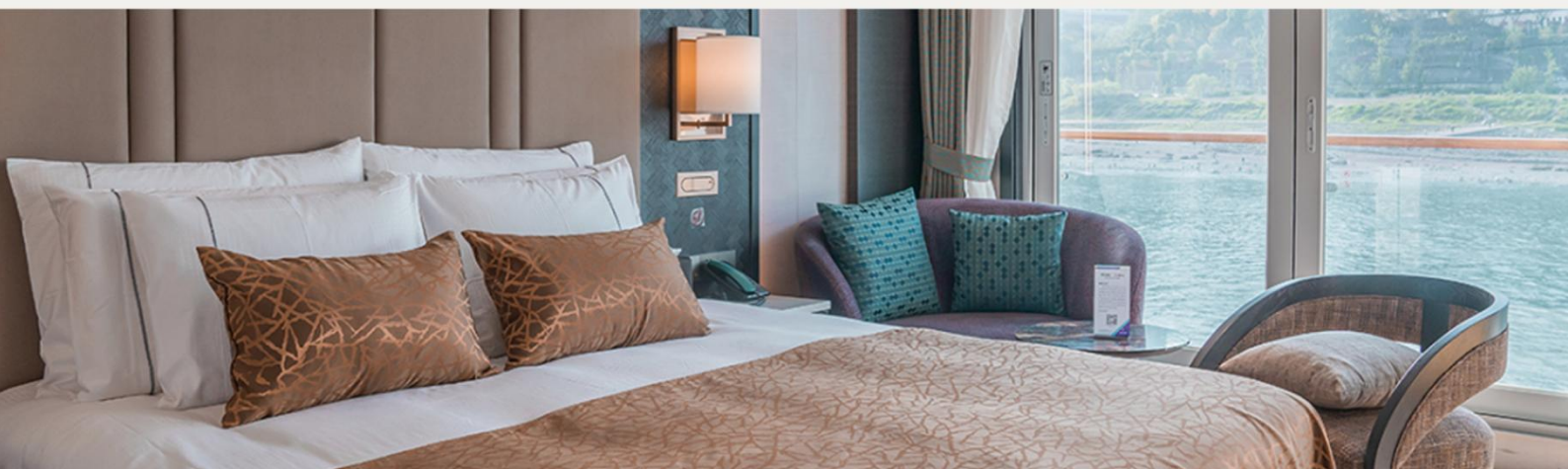
至臻豪華間 SUPERIOR DELUXE CABIN

豪華標準間 DELUXE CABIN

內艙標準間 INTERIOR CABIN



# 房型介紹 Introduction to Room Types



## ★ 豪華標準間 3/5F 約26m<sup>2</sup>



## ★ 臻選豪華間 6F 約26m<sup>2</sup>



## ★ 行政套房 4F 約38m<sup>2</sup> (僅限16間)



## ★ 總統套房 6F 約85m<sup>2</sup> (僅限2間)



## 世紀遠航號 房型享受權益

- ① 豪華標準間：  
遊輪上免費WIFI。
- ② 臻選豪華間：  
包含①房型權益、  
VIP餐廳（4F雲帆閣）用餐、  
歡迎水果。
- ③ 行政套房：  
包含①+②房型權益、  
尊享船長私人酒會、  
VIP觀景吧（3F）、  
茜茜酒廊（3-4F）西餐一頓、  
茜茜酒廊（3-4F）主題下午茶一次、  
遊輪火鍋餐一頓（3F火鍋廳）、  
房間免費MINI吧、  
精選歡迎紅酒、精品水果、  
Panna普娜天然礦泉水。
- ④ 總統套房：  
包含①+②+③房型權益、  
全程隨享茜茜酒廊西餐、  
全程隨享遊輪火鍋餐、  
茜茜酒廊早餐服務、  
精品水果籃、  
Evian依雲礦泉水。

餐廳和酒吧均有供應指定種類的免費酒水。



## 重慶麗思瑞凱悅臻選酒店 THE LUXURY HOTEL CHONGQING

麗思瑞酒店通過生動和現代的設計展現雍容盛大的皇室氣象與重慶兼容並蓄、開放包容的城市精神；融匯重慶歷史積澱的神韻與今日的魅力，呈現無與倫比的奢華與尊貴禮遇；至善至美，盛情以待；將給四海嘉賓帶來前所未有的下榻體驗。



## 武漢費爾蒙酒店 Wuhan Fanhai Fermon Hotel

費爾蒙酒店在一個多世紀以來接待了無數名人、皇室成員、政客和藝術家。幾代英國皇室家族都將費爾蒙酒店稱為其「家外之家」。費爾蒙酒店見證過無數歷史事件，在無數吸引全球目光的歷史時刻扮演過重要角色。

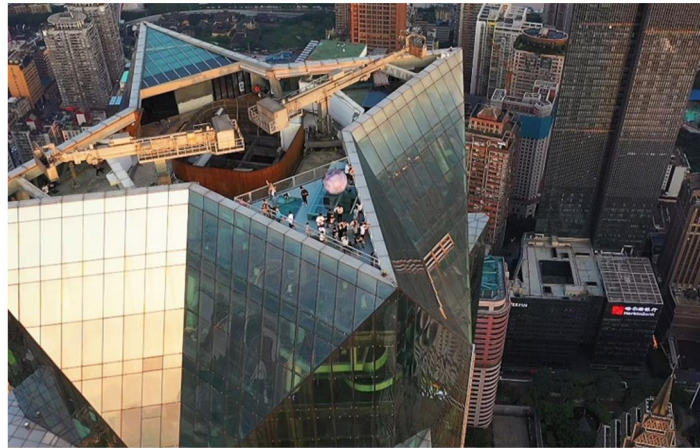


註：酒店圖片僅供參考，需以實際入住為準。

## Day 01 香港 → 重慶

📍 是日由翠明假期領隊陪同下乘客機，飛往重慶。抵達重慶後，前往享用午餐 - 午餐後，前往網紅打卡地並體驗李子壩輕軌穿樓 - 晚餐後入住酒店。

🍽️ 膳食：早：--- | 午：首坐公館 | 晚：十八梯火鍋  
🏠 住宿：【國際品牌五星標準】重慶麗思瑞凱悅臻選酒店



## Day 02 重慶

📍 早餐後 - 遊覽WFC觀景平臺 - 中餐 - 遊覽山城十八梯 - 後前往碼頭登船並享用登船晚餐。

WFC觀景平臺：重慶WFC會仙樓觀景臺位於重慶市渝中區民族路188號環球金融中心73-75層。WFC會仙樓觀景臺俯瞰兩江交匯、大劇院、南濱路夜景、一棵樹觀景平臺、兩江遊輪、山城立體夜景等重慶核心的城市景觀，享受視覺盛宴的同時感受重慶獨有的地理奇觀、追尋屬於重慶的文化符號，綻放重慶的城市魅力。

🍽️ 膳食：早：酒店 | 午：有時·定製私宴 | 晚：遊輪中西自助  
🏠 住宿：【超五星·2024年9月首航新船】世紀遠航



## Day 03 長江三峽

📍 (06:30-07:00) 免費早茶、早咖啡 - (06:30-07:00) 晨練時光 - (07:00-08:30) 自助早餐 - (08:30-11:00) 上岸遊覽豐都鬼城(含往返索道) - (12:00-13:30) 自助午餐,指定酒水暢飲 - (14:00-16:00) 文化活動 - (17:00-18:00) 享用晚餐,指定酒水暢飲 - (18:00-21:30) 自由活動。

豐都鬼城：舊名酆都鬼城，古為「巴子別都」，東漢和帝永元二年置縣，已有近2000年的歷史，位於重慶市下遊豐都縣的長江北岸，與豐都新縣城隔江相望，面積0.45平方千米。

🍽️ 膳食：早：遊輪中西自助 | 午：遊輪中西自助 | 晚：世紀遠航桌餐

🏠 住宿：【超五星·2024年9月首航新船】世紀遠航



## Day 04 長江三峽

📍 (06:30-07:00) 免費早茶、早咖啡 - (06:30-07:00) 晨練時光 - (07:00-08:30) 自助早餐 - (08:00-10:30) 白帝城遊覽 - 約11:00船過瞿塘峽 - 約13:30船過巫峽 - (12:00-13:30) 自助午餐,指定酒水暢飲(14:00-16:30) 換乘小船遊覽神女溪 - (19:00-20:30) 享用晚餐,指定酒水暢飲 - (20:30-21:30) 晚間文藝演出 - (22:00-23:00) 宵夜。

白帝城：位於重慶市奉節縣白帝鎮白帝村1號社，地處瞿塘峽口長江北岸，白帝山上，東望夔門，南與白鹽山隔江相望，西臨奉節縣城，北倚雞公山，地處長江三峽西端入口。

神女溪：位於長江南岸，發源於重慶巫山縣的官渡鎮。上遊名官渡河，下遊名依次紫陽河、神女溪，在神女峰麓對面的青石鎮匯入長江。

🍽️ 膳食：早：遊輪中西自助 | 午：遊輪中西自助 | 晚：世紀遠航桌餐

🏠 住宿：【超五星·2024年9月首航新船】世紀遠航



## Day 05 宜昌 🚢 武漢

- 📍 (06:30-07:30) 自助早餐 - 約08:30換乘旅遊巴士遊覽三峽大壩 (三峽大壩工程博物館+截流紀念園) - (13:00) 中餐後 - 乘高鐵前往武漢 - 行李由行李車拉到武漢酒店。
- 三峽大壩工程博物館：位於湖北省宜昌市三峽壩區，始建於2015年，位於三峽樞紐工程右岸下遊，距離三峽大壩約1公里。
- 截流紀念園：是以三峽工程截流為主題，集遊覽、科普、表演、休閒等功能於一體的國內首家水利工程主題公園。
- 🍽️ 膳食：早：遊輪中西自助 | 午：宜昌聚翁楚宴 | 晚：喜舍餐廳
- 🏠 住宿：【國際品牌5星標準】武漢泛海費爾蒙酒店



## Day 06 武漢

- 📍 早餐之後 - 觀賞東湖公園 - 中國三大名樓之一——武漢黃鶴樓 - 晚餐後入住酒店。
- 東湖公園：東湖公園是深圳市建立最早、面積較大、景點較多、設施較完善、寓觀賞、遊樂、服務於一體的綜合性市政公園。
- 黃鶴樓：位於湖北省武漢市武昌區，地處蛇山之巔，瀕臨萬里長江，為武漢市地標建築；始建於三國吳黃武二年（223年），歷代屢加重修，現存建築以清代「同治樓」為原型設計，重建於1985年；因唐代詩人崔顥登樓所題《黃鶴樓》一詩而名揚四海。
- 🍽️ 膳食：早：酒店 | 午：湖濱客舍 | 晚：武漢粗茶淡飯·壹號餐房
- 🏠 住宿：【國際品牌5星標準】武漢泛海費爾蒙酒店



## Day 07 武漢 ➔ 香港

- 📍 早餐後，而後於指定時間前往機場，搭乘客機飛返香港，結束愉快的旅途。
- 🍽️ 膳食：早：酒店 | 午：--- | 晚：---

### 注意事項 NOTES：

- 如遇航班調動，行程前後順序將會有所調動，一切需以當地實際安排為準，本公司將保留最終解釋權，敬請留意。
- 行程內所有景點、餐食圖片，僅供參考。需以當地實際安排情況為準，敬請諒解。
- 根據季節、水位、天氣、航道、政府禁令、團隊所遇到等其他特殊情況，上述行程表的抵達時間、活動安排可能會有相應調整，請以遊船每日發佈的實際行程為準；
- 如遇碼頭中轉，我司將統一安排客人乘車中轉，如遇此情況請配合遊船中轉工作安排。
- 入住【豪華標準間】房型的貴賓，遊輪上的自助餐均安排在【環球·(2/3F)】享用；
- 入住【臻選豪華間】及以上房型的貴賓，遊輪上的自助餐均安排在【雲帆閣vip餐廳(4F)】享用；
- VIP觀景吧(3F)只對入住【行政豪華間】及以上房型的貴賓開放；
- 茜茜酒廊西餐服務(3-4F)、火鍋餐服務(火鍋廳3F)只對入住【行政套房】及以上房型的貴賓開放；
- 酒吧營運時間：早上7點至晚上11點；
- 夜宵供應餐廳：2F環球·舟廚餐廳。

# 首坐公館

10月24日 午餐

## 冷菜

銀絲籠中對 (有造型)

櫻桃鵝肝

老鹵獅子鵝頭

黑雞樅菌絲瓜尖

曹州酸菜莆田筍

## 湯品

松茸雞豆花湯

## 位菜

遼參四寶

## 熱菜

椒汁三岔湖生態翹殼魚

(特色菜品)

麻婆豆腐燒龍蝦

(創新菜品)

廣西芋頭蒸伊比利亞黑豬排

(特色菜品)

鮑魚紅燒肉

老壇泡椒鱔魚片

極品毛血旺

杏仁脆皮小棠菜

板栗南瓜焗九年大百合

清炒時蔬

## 小吃

紅糖糍粑

## 主食

擔擔麵



註：該餐廳根據季節推出應季菜單，部分菜品到時可能會存在部分調整。

10月25日 午餐

# 有時·定制私宴

爽口玉女瓜  
紅油蒜泥花枝卷  
生炮西葫蘆  
秘製大花甲  
老醋七彩花仁  
椒麻手撕雞  
松茸土雞湯(位)  
燒肉汁鮑魚(位)  
青檸黃金脆皮魚  
陳年陰豆瓣燒波士頓龍蝦  
藏燒雪花牛肉  
苟香春蠶豆蘭花蚌  
貴州酸湯雜糧鮮龍魚筋  
黑松露泰香米紅燒肉  
九年蘭州百合櫻花蝦炒澳帶  
糯米香菇鴨方  
古法宮保銀雪魚  
幹燒雷筍  
上湯絲瓜尖  
生炒有機時蔬  
海鴨蛋香芋(例)  
莽菜粥(位)



註：該餐廳根據季節推出應季菜單，部分菜品到時可能會存在部分調整。

# 世紀遠航

10月26日 晚餐

涼菜

海膽茄子

大烤海鰻配脆藕

涼拌黃瓜花

翡翠海蜇卷

五色肺片

湯品

金絲胎菊煲加蚌 (位)

熱菜

鮑魚湯包

鮑汁遼參養生胡蘿蔔 (位)

清蒸翹嘴魚

剝椒墨魚仔

金湯小米遼參

薑蔥肉蟹

江南乾隆禦膳鴨

香煎鵝肝茄餅

麻辣牛仔粒

蟹黃魚子醬薏米三寶

白灼菜心

上湯芥菜

甜品

富士山檸檬撻 (位)

贈送果盤一個



註：該餐廳根據季節推出應季菜單，部分菜品到時可能會存在部分調整。

10月27日  
晚餐

# 世紀遠航

## 涼菜

義大利帕爾馬火腿蜜瓜配乾酪

大烤海鰻配脆藕

江南墨醋小排

五色肺

大理石山藥卷

富貴石榴包

## 湯品

番茄牛尾湯 (位)

## 熱菜

豆泥燴波龍

鮑汁遼參養生胡蘿蔔 (位)

麒麟江團

深海魚雷

遊輪秘製皇家黑椒牛仔

松茸煲海參

碳烤孜然羊排

平步青雲花甲雞

江湖海鮮燴

砂鍋生焗蟹

糖醋杏鮑菇

白灼菜心

## 甜品

紅棗冰糖雪燕 (位)

贈送精美水果一個



註：該餐廳根據季節推出應季菜單，部分菜品到時可能會存在部分調整。

# 宜昌聚翁楚宴

10月28日  
午餐

## 前菜

九製橙皮三絲卷  
巴王開胃三拼  
四喜熱鹵拼  
紫薯山藥糕  
非遺橡子豆腐  
澆汁素毛肚

## 湯品

羊肚菌燉全雞

## 熱菜

薑辣鮑魚仔  
屈姑連骨紅燒肉  
極品香煎大白刁  
老傳統蔥燒海參  
黑椒雪菜大蝦球  
魚香醬爆豆腐  
野韭菜炒蠶豆米（換清炒時令蔬菜）  
砂鍋奶絲瓜  
脆皮乳鴿  
荷香牛肋排

## 主食

巴人黃金炒飯  
昭君米發糕

每桌一壺菊花菜、一份果盤



註：該餐廳根據季節推出應季菜單，部分菜品到時可能會存在部分調整。

# 武漢漢口喜舍餐廳

10月28日  
晚餐

## 前菜

山核桃什錦沙拉  
青椒脫骨豬手 (1.5份)  
豉油皇浸蠶豆換胭脂蘿蔔海蜇  
黑醋脆皮玲瓏肉  
玫瑰紅糟黃魚脯 (1.5份)  
珍藏白蘭地熟醉蝦

## 湯品

官府黃湯燴魚翅(位)

## 熱菜

黑松露野米紅燒肉  
火焰焗雪花牛肉  
鮮花椒焗膏蟹  
豆筍燒三年土鵝  
家燒南灣水庫魚頭  
脆筍雞樅燒金沙參  
清炒白菜苔  
普寧醬杭白菜  
蝦幹啫啫廣東芥蘭  
鮮沙薑焗竹林雞

## 小吃

米網鮮蝦煎餃  
幹貝蘿蔔酥 (2份)

餐前水果、餐後甜品、每桌一壺昆侖雪菊



註：該餐廳根據季節推出應季菜單，部分菜品到時可能會存在部分調整。

# 湖濱客舍

10月29日  
午餐

## 前菜

山楂鵝幹 (1.5份)

杭州酥魚

黑松露素燒鵝

糖醋小排

涼拌三絲

陳醋海蜇頭

## 熱菜

羊肚菌焗蹄筋

脆皮芝麻雞

椒香大白魚

煎炒大蝦球

天門泡蒸鱸片

江南文火小牛肉

鹿茸菌扣肉

湘蓮脫骨土雞

砂鍋豆醬燒茄子

清炒時蔬

## 主食

武漢熱幹面 (位上)

## 湯品

湖北特色蓮藕排骨湯

每桌一壺菊花菜、一份果盤



註：該餐廳根據季節推出應季菜單，部分菜品到時可能會存在部分調整。

10月29日  
晚餐

# 粗茶淡飯壹號餐房

涼菜

麻將鳳尾蔬菜

口水雞

黑金豬手 (1.5份)

潮州酸菜拌蜆皮

櫻桃鵝肝 (2份)

湯品

海參全家福 (位上)

熱菜

烤羊排

鮰魚魚肚燒

宮爆大蝦

蓮米蒸排骨 (1.5份)

椒麻爆指鱈

小瓜炒豬頸肉

沙薑焗雞

九年百合炒山藥

炒廣東菜心

甜品

陳皮闖王梨 (位上)

主食

三鮮豆皮

每桌一壺菊花菜、一份果盤



註：該餐廳根據季節推出應季菜單，部分菜品到時可能會存在部分調整。

2024 年出發日期	游輪房型	成人、小童原價 (佔半房)	單人房 附加費	全程 服務費	各地 所有 機場 稅項
10 月 24 日	豪華標準間 (3F) 團號：GCEDA	HK\$26,898 起	HK\$8,500	已包	已包
	豪華標準間 (5F) 團號：GCEDB	HK\$28,898 起	HK\$9,500		
	臻選豪華間 (6F) 團號：GCEDC	HK\$29,898 起	HK\$13,500		
	行政套房 (4F) (僅限 16 間) 團號：GCEDD	HK\$46,898 起	HK\$27,500		
	總統套房 (6F) (僅限 2 間) 團號：GCEDE	HK\$68,898 起	HK\$35,800		

注意事項：

- 如遇航班調動，行程前後順序將會有所調動，一切需以當地實際安排為準，本公司將保留最終解釋權，敬請留意。
- 入場參觀之景點如遇特殊情況下關閉或假期休息或門票售罄，將會以其他節目代替。
- 如遇展覽會、其他特殊情況、機位客滿或住房客滿或裝修而未能提供行程表所列的城市住宿或指定酒店或行程所列的用膳餐廳或航班或交通，本公司將安排於鄰近或周邊城市之航班或同級酒店住宿或可能會根據實際情況有所改動，客人不得藉此要求退款或賠償。
- 政府/外交官員、新聞從業員進入必須申報，若有隱瞞職業而遭拒入境或被檢控，客人需自行承擔一切責任。
- 持有效回鄉證之港澳及國內外持中國護照之華籍同胞報名無需簽證。
- 持外國護照或外籍人士如欲報名，請聯絡查詢。
- 重要事項：客人必須提供準確證件資料及證件副本以作團隊訂票之用，如客人資料出錯，航空公司或鐵路公司可能拒絕更改資料，客人必須自費重新購買一張正確資料之機票或車票，敬請留意！
- 旅行團之指定服務費以全程計算，此費用已包括香港領隊、當地導遊費及旅遊司機之服務費。
- 以上稅金【包括建設稅、保安稅、燃油附加費、各地稅項及認可行政費】，若機場稅及燃油附加費等於出票時調整加幅或匯率上漲，客人須於出發前 10 天補回額外之差額，敬請留意！
- 如因天氣影響而無法完成所有景點行程，本公司將不作任何金錢上補償。
- 兩歲以下嬰兒之團費，請向本公司查詢。
- 收費如有更改，恕不另行通知，確實團費均以報名時為準。
- 按香港旅遊業監管局建議，團友應為個人購買旅遊保險。
- 中國的星級酒店，在未獲有關單位的批准正式評定星級之前，按香港旅遊業監管局規定，須以 X 星標準標明酒店的級別，以便客人參考。
- 行程內之圖片，僅供客人參閱。
- 報名前請參閱本公司網頁 [www.charming-online.com](http://www.charming-online.com) 內之最新版本的旅遊及責任細則條款。  
F-24-CHINA-056-GCEDA/B/C/D/E (RVE1)

27 MAY 2024  
牌照號碼:350759

特約旅行社