

Tourist Train

林都號 五星旅遊專列



【中國頂級豪華旅遊列車】北國哈爾濱、東極撫遠、北極漠河+北極村、穿越大小興安嶺賞秋色林海·跨越中國東極+北極10天の旅

隨心暢遊：

哈爾濱/撫遠/黑瞎子島/伊春/湯旺河/新青國家濕地/五營/塔河/漠河/北極村



團號：GCNTX/GCNTY

*所有圖片僅供參考，需以當地實際情況為準，本公司將保留最終解釋權

Tourist Train 中國林都號



本團特色

01 中國東極-黑瞎子島

黑瞎子島又稱撫遠三角洲，是中國東北部極角，有「中國東極」之稱。是中國最東端的領土，是中國最早見到太陽的地方。全島平均海拔約40米，地勢平坦。



02 太陽島

與城市隔水相望的璀璨**太陽島**。太陽島是一處由冰雪文化、民俗文化等資源構成的多功能風景區，也是中國國內的沿江生態區。



03 探祕野熊園

中國最大的黑熊主題動物園**探祕野熊園**。野熊園設計為非洲克魯格式風格，巧妙融入自然，充滿異域風情的建築、「熊」文化元素裝置藝術，令樂園盡顯趣味。



04 中國北極-北極村

北極村的民風純樸，靜溢清新，鄉土氣息濃郁，植被和生態環境保存完好。是中國觀賞北極光的最佳觀測點。素有「金雞之冠」「神州北極」和「不夜城」之美譽。



05 五營國家森林公園

五營國家森林公園總面積14141公頃，森林覆蓋率高達82.2%，有中國規模最大、保存最完整的紅松原始森林帶。在這裡可以看到霧凇的壯觀景象。



06 東北虎林園

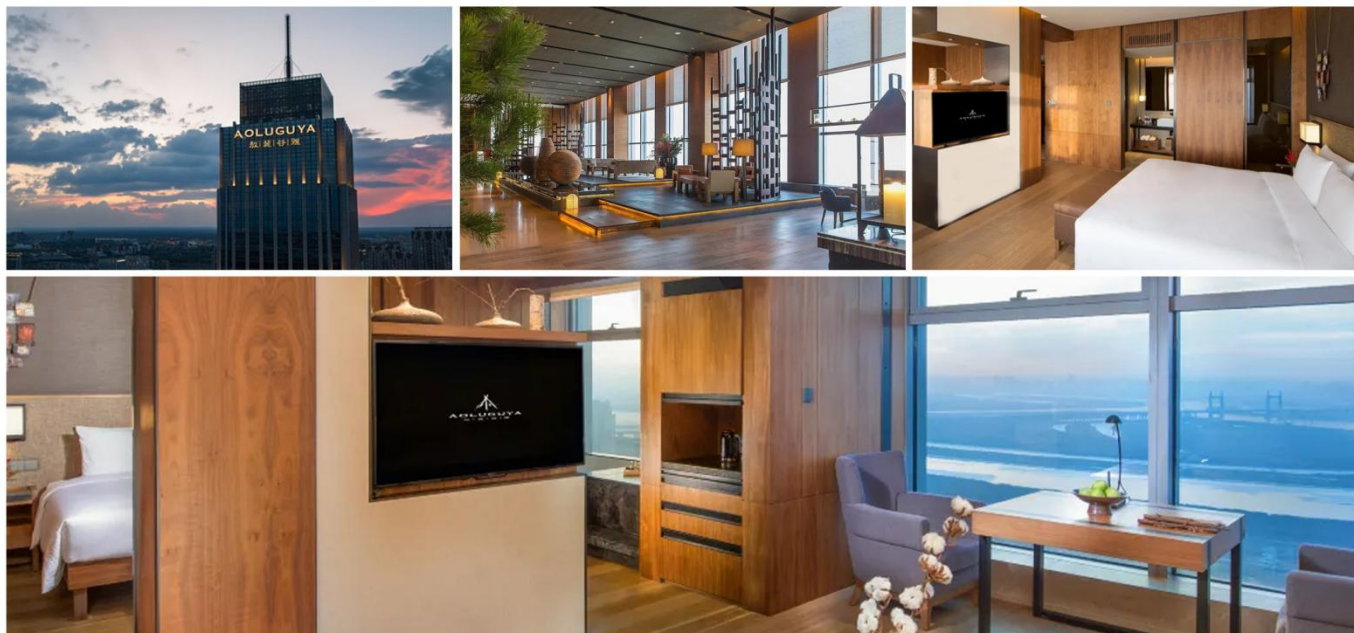
遊覽世界上最大的東北虎飼養和繁育基地。**東北虎林園**。這裡集保護、科研、飼養繁育、旅遊、度假為一體，領略東北虎的風采。



哈爾濱敖麓谷雅AOLUGUYA酒店

HARBIN AOLU VALLEY YA AOLUGUYA HOTEL

敖麓谷雅AOLUGUYA是森林文化主題酒店，品牌理念和設計靈感來源於大興安嶺鄂溫克族遙遠神秘的支系-狩獵部落「敖魯古雅」。酒店樓高43層，是哈爾濱市乃至黑龍江省標誌性建築之一，是集住宿、餐飲、大型會議、宴會、休閒於一體的充滿原生態氣息的城市度假酒店。酒店力求營造一種人與自然和諧相處的回歸生活。曾榮獲新旅行年度高端酒店評選-城市度假酒店等榮譽稱號。



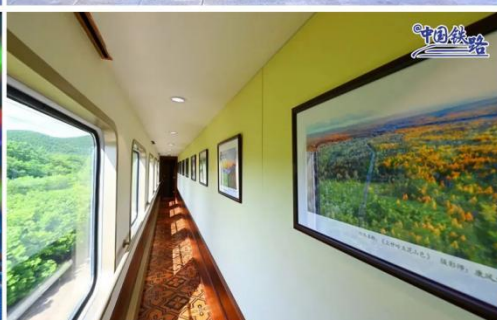
移動的五星級酒店 駛入森林里的家「林都號」



林都號旅遊列車

LIN DU TOURIST TRAIN

專列按星級酒店標準定製，全列編組14節，包括高級軟臥、音樂酒吧、餐廳、茶室、兒童遊樂室、醫療室等功能車廂。涵蓋「旅遊、娛樂、住宿、餐飲、度假康養」旅遊全鏈條，為即將到來的遊客提供了多樣化的選擇，全程感受高效率的旅行服務和高品質的服務保障。



* 以上酒店圖片、車廂內圖片僅供參考。

林都号——开往森林里的家

- ❶ Electricity distribution room/配电室
- ❷ Bed/床铺
- ❸ Toilet/卫生间
- ❹ Gangway/过道



金钻豪华大床房

每间大床面积约12㎡，建议入住人数不超过3人，配有1张双人大床（2m*1.8m），床尾均拥有单人沙发床（1.96m*80cm），每个大床房都配备**独立卫浴**，适合家庭入住。



林都号——开往森林里的家

- ❶ Electricity distribution room/配电室
- ❷ Bed/床铺
- ❸ Toilet/卫生间
- ❹ Gangway/过道



金钻豪华标间

每间标准间面积约12㎡，建议入住人数不超过3人，配有2张单人床（1.96m*80cm），单人沙发床（1.96m*80cm），**独立卫浴**，设备齐全，一路风景坐臥皆可觀光。



林都号——开往森林里的家

- ❶ Electricity distribution room/配电室
- ❷ Gangway/过道
- ❸ Bed/床铺
- ❹ Reception room/会客厅
- ❺ Toilet/卫生间
- ❻ Toilet/卫生间
- ❼ Reception room/会客厅
- ❽ Bed/床铺



至尊豪华套房

列车共配备豪华套房2间。每间套房面积约21㎡，建议入住人数不超过2大2小，配有1张双人大床（2m*1.8m）、**会客室**、单人沙发床（1.96m*80cm）、书桌、衣橱、**独立卫浴**等。所有设施用品采用高端产品，力求为游客创造舒适放松的旅游环境，适合家庭或情侣选用。





*圖片僅供參考，需以實際入住為準

Day 01 香港 → 北京/上海 → 哈爾濱

📍 是日由翠明假期專業領隊陪同下，搭乘客機，經由北京/上海轉機飛往哈爾濱。

🍽️ 膳食：早：--- | 午：--- | 晚：酒店

🏠 住宿：【五星標準】哈爾濱敖麓谷雅(AOLUGUYA)酒店 或 哈爾濱凱悅臻Hyatt酒店 或同級



Day 02 哈爾濱(東北虎林園 🚗 太陽島 🚗 東北冰雕館 🚗 聖索菲亞大教堂廣場) 🚗 登上【林都號】🚗 撫遠

📍 東北虎林園：是目前世界最大的東北虎野生園林。林園建有野化馴養區、成虎區、幼虎區等景點。乘驚刺激號光車尋覓虎蹤。

冰雪藝術館：館內冰景以鬆花江天然冰和人工雪為材料。該館的意義在於，可以在春、夏、秋三季的室內實現各種冰雕造型非常優美，彰顯了哈爾濱的冰雪特色，趣味性，娛樂性，藝術含量很高。

聖索菲亞大教堂廣場：始建於1907年，地標性建築。教堂曾經是遠東地區最大的東正教堂，是全中國保存最完整的拜占庭式建築。

🍽️ 膳食：早：酒店 | 午：中式料理 | 晚：中式料理

🏠 住宿：【頂級豪華旅遊專列】林都號



Day 03 撫遠(黑瞎子島+東極寶塔+黑瞎子島濕地公園+探秘野熊園+東極廣場+魚博物館) 🚗 伊春

📍 黑瞎子島東極寶塔：是全中國最早見到太陽的地方，有「中國東極」之稱。島上棲息大量珍稀野生動物，有丹頂鶴、黑鶴、鴛鴦等。

東極廣場：又稱「太陽廣場」，有全中國最大漢字「東」的所在地。是全中國陸地領土最東端的地標性景觀。

探秘野熊園(包景區車)：有全中國最大的黑熊主題動物園，以「保護黑熊，保護濕地」為宗旨，為百餘隻黑熊提供了生存環境。

魚博物館：位於中俄界江黑龍江畔，緊鄰濱江公園，是全中國唯一一座針對黑龍江、島蘇里江流域水生物、生境行主題展示兼具體驗、傳播功能的淡水魚文化博物館綜合體。

🍽️ 膳食：早：列車 | 午：鯉魚宴 | 晚：列車

🏠 住宿：【頂級豪華旅遊專列】林都號



Day 04 新青 🚗 湯旺河林海奇石風景區 🚗 新青國家濕地公園 🚗 五營(參加「林都之夜」篝火晚會)

📍 湯旺河林海奇石風景區：由2.5億年前的熔積騰巨型花崗巖構，經億萬年洗禮，形成了今天奇特的湯旺河花崗巖構造峰林。

新青國家濕地公園：位於「中國白頭鶴之鄉」新青區境內。園區內野生動植物資源豐富，是世界珍稀瀕危鳥類白頭鶴的重要棲息地。

林都之夜篝火晚會：在月光下林深處，盡情享受遠離鬧市的喧囂，讓身心回歸大自然。

🍽️ 膳食：早：列車 | 午：中式料理 | 晚：五營風味

🏠 住宿：【四星標準】五營汽車營地酒店或同級



Day 05 五營(圖家森林公園) 🚗 伊春(金山鹿苑) 🚗 塔河

📍 五營圖家森林公園：於1993年被國家林業部批准為國家級森林公園，占地141.41平方公里。

金山鹿苑：集鹿類觀賞、科研和旅遊於一體的綜合性景區，棲息著數十種不同種類的鹿類動物，包括梅花鹿、馬鹿、白鹿等。

🍽️ 膳食：早：營地早餐 | 午：伊春風味 | 晚：伊春風味

🏠 住宿：【四星標準】伊春和伊園酒店或同級



Day 06 伊春 🚗 登上【林都號】(穿越大小興安嶺原始森林) 🚗 漠河

📍 林都號專屬時光：白天可在茶室悠閒品茶、林城書屋、酒吧臺、臥室包廂休息。

大興安嶺：大興安嶺地區是國家重點國有林區和天然林主要分布區之一，也是中國的寒溫帶明亮針葉林區和國內僅存的寒溫帶生物基因庫。

🍽️ 膳食：早：酒店 | 午：列車 | 晚：列車

🏠 住宿：【頂級豪華旅遊專列】林都號



Day 07 抵達漠河 🚗 北極村(中國最北郵局+漠河供銷社)

📍 北極村：是中國「北方第一哨」所在地，也是中國最北的城鎮。北極村憑借中國最北、神奇天象、極地冰雪等國內獨特的資源景觀。

漠河供銷社：這是一家歷史悠久的供銷社，在這裡我們可用糧食等特色票購買當地特產。

🍽️ 膳食：早：列車 | 午：列車 | 晚：北極村風味

🏠 住宿：【四星標準】北極村索金大酒店或同級



Day 08 北極村(船遊中俄界江)、北極沙洲(金雞之冠+138號國界碑+玄武廣場+北望埡口廣場) 🚗 漠河(漠河舞廳) 🚗 登上【林都號】 🚗 哈爾濱

📍 船遊中俄界江：乘船沿黑龍江觀賞對岸俄羅斯遠東地區，有濃郁的異域特色風光。

北極沙洲：為自然景觀與人文景觀融為一體的一處大型綜合性景點，沿著木棧道，從金雞冠到我國界碑，再到神州北級，里面有許多適合拍照的網紅打卡點，尤其是北級廣場，非常的宏偉。

漠河舞廳：火遍全網的漠河舞廳，在這裡舉辦「林都號」專列舞會，感受70-80年代內地特有的時代青春氣息。

🍽️ 膳食：早：酒店 | 午：漠河風味 | 晚：列車

🏠 住宿：【頂級豪華旅遊專列】林都號



Day 09 林都號 🚗 哈爾濱

📍 哈爾濱:歷史文化名城,因地理位置鄰近俄羅斯,加上歷史因素,讓這座城市添加了多元文化色彩,而有著「東方莫斯科」的稱號。

下午抵達哈爾濱,接站入住敖麓谷雅酒店,後可自行前往哈爾濱網紅打卡地中央大街、索菲亞教堂。

🍽️ 膳食:早:列車 | 午:列車 | 晚:自理

🏠 住宿:【五星標準】哈爾濱敖麓谷雅(AOLUGUYA)酒店 或 哈爾濱凱悅臻Hyatt酒店 或同級

Day 10 哈爾濱 ➔ 北京/上海 ➔ 香港

📍 於指定時間前往機場,搭乘客機,經由北京/上海轉機,飛返香港,結束愉快的旅途。

🍽️ 膳食:早:酒店 | 午:--- | 晚:---

注意事項 NOTES :

- ① 如遇航班變動、晚點、取消、行程中道路臨時封閉等原因,本公司有權對行程做出調整或更改景點,客人不可有異議。
- ② 行程中所列酒店僅供參考,如遇當天無房或其他情況,將為您更換為當地同級別的其他酒店。
- ③ 行程安排、順序僅供參考,需以最終鐵路調令為準。敬請諒解。



2024 年 出發日期	「林都號」 列車房型	早報名 最高勁減	【最高】 優惠價可達	成人原價 佔半房	全程單人房附 加費	全 程 服 務 費	各 地 所 有 機 場 稅 項
秋色限定 9月21日	金鑽豪華大床/標間 團號：GCNTX	首10名 勁減 \$4,000	HK\$48,998 起	HK\$52,998 起	HK\$39,000 起	已包	已包
	★★★★★ 至尊豪華套房 (只有2間) 團號：GCNTY		HK\$88,998 起	HK\$92,998 起	HK\$79,000 起		

註：團隊不設三人同房或加床，單數人數報團需補單人房附加費。

注意事項：

- 行程安排、次序僅供參考，最終行程需以鐵路調令為準。敬請留意。
- 入場參觀之景點如遇特殊情況下關閉或假期休息或門票售罄，將會以其他節目代替。
- 如遇展覽會、其他特殊情況、機位客滿或住房客滿或裝修而未能提供行程表所列的城市住宿或指定酒店或行程所列的用膳餐廳或航班或交通，本公司將安排於鄰近或周邊城市之航班或同級酒店住宿或可能會根據實際情況有所改動，客人不得藉此要求退款或賠償。
- 政府/外交官員、新聞從業員進入西藏境必須申報，若有隱瞞職業而遭拒入境或被檢控，客人需自行承擔一切責任。
- 持有效回鄉證之港澳及國內外持中國護照之華籍同胞報名無需簽證。
- 重要事項：客人必須提供準確證件資料及證件副本以作團隊訂票之用，如客人資料出錯，航空公司或鐵路公司可能拒絕更改資料，客人必須自費重新購買一張正確資料之機票或車票，敬請留意！
- 旅行團之指定服務費以全程計算，此費用已包括香港領隊、當地導遊費及旅遊車司機之服務費。
- 以上稅金【包括建設稅、保安稅、燃油附加費、各地稅項及認可行政費】，若機場稅及燃油附加費等於出票時調整加幅或匯率上漲，客人須於出發前10天補回額外之差額，敬請留意！
- 如因天氣影響而無法完成所有景點行程，本公司將不作任何金錢上補償。
- 如參團人數不足10位，可能無法安排香港領隊隨團出發，行程將由當地導遊接待和帶領。
- 兩歲以下嬰兒之團費，請向本公司查詢。
- 收費如有更改，恕不另行通知。確實團費均以報名時為準。
- 按香港旅遊業監管局建議，團友應為個人購買旅遊保險。
- 中國的星級酒店，在未獲有關單位的批准正式評定星級之前，按香港旅遊業監管局規定，須以X星標準標明酒店的級別，以便客人參考。
- 行程內之圖片，僅供客人參閱。
- 報名前請參閱本公司網頁 www.charming-online.com 內之最新版本之旅遊及責任細則條款。
F-24-CHINA-053-GCNTX/GCNTY

 3 JUN 2024
 牌照號碼:350759

特約旅行社