

Three Gorges 長江三峽



【2024年9月首航·榮耀級Pro】世紀遊輪旗下全新遊輪《世紀遠航號》、《中國國家地理》評選「中國必去的50個地方之一」長江三峽、《中國最大的摩崖石刻造像》樂山大佛、峨眉山、黃龍溪古鎮、瓷器口古鎮·秋季限定·賞紅葉8日遊(直航機)

随心暢遊:

成都熊貓基地/寬窄巷子/報國寺/黃龍溪古鎮/樂山大佛/峨眉山/瓷器口古鎮/豐都鬼城/白帝城/神女溪/三峽工程博物館/截流紀念園/三峽大壩/荊州古城



航司代碼: CA/HX/CX

團號: PCYTA/B/C/D/E

註: 行程中所有圖片僅供參考, 請以當地實際情況為準, 本公司將保留最終解釋權。

長江三峽

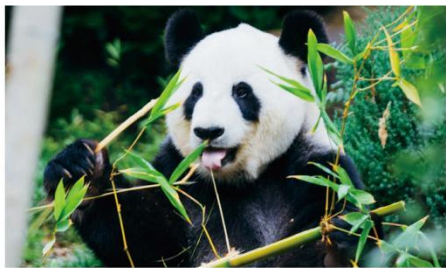
THREE GORGES



精彩景點

01 中國國寶

遊覽【成都大熊貓繁育基地】。大熊貓已在地球上生存了至少800萬年，被譽為「活化石」和「中國國寶」，世界自然基金會的形象大使，是世界生物多樣性保護的旗艦物種。



02 凌雲大佛

遊覽中國最大的一尊摩崖石刻造像【樂山大佛】。大佛為彌勒佛坐像，通高71米，是中國古代勞動人民智慧的結晶，也是世界文化史上的奇跡。



03 輕舟已過萬重山

遊覽長江三峽壯麗之美的【白帝城】。白帝城存在城套城、城壓城的現象，南宋宋元戰爭山城則是城連城、城中城、城外城的防禦體系，具有強烈的軍事堡壘特征。



04 秀美山巒

遊覽被當地人稱為「美女溪」的【神女溪】。溪長15公里，是長江巫峽的一條支流，與秀美山巒、廳峰異石相映，構造出獨特的峽江景致。



05 千年水碼頭

遊覽被評為十大濱江古鎮之一的【黃龍溪古鎮】。它是國家電影電視拍攝基地。已有1700多年的歷史，至今仍保留著古樸的建築和古老的民俗風情。



06 鬼城名山

遊覽被稱為「鬼國京都」、「中國神曲之鄉」的【豐都鬼城】。擁有集儒、道、佛為一體的民俗文化，以各種陰曹地府的建築和造型而著名。





遊輪大堂(2F)



大劇院(-1F)

世紀遠航號 Century Cruises

2024 全新旗艦 榮耀啓航

世紀遊輪公司

- ★ 中國內河船舶建造標準及運營規範的主要製訂者；
- ★ 屢獲北美旅遊行業 Travel Weekly 內河遊輪麥哲倫獎；
- ★ 英國 Cooperate Travel Awards 亞洲區 2017、2018、2019年度最佳豪華內河遊輪品牌；
- ★ 獲《紐約時報》「長江上最具活力遊輪公司」；
- ★ 2022年連續兩屆世界郵輪獎「亞洲最佳內河遊輪公司獎」；
- ★ 2022年度「最美公共文化空間大獎」。

世紀遠航號

世紀遊輪最新一艘「榮耀級Pro」遊輪，長江新一代綠色智能電力推進高端豪華遊輪，基於榮耀級遊輪的提檔升級，對客房、餐飲、服務和科技等設施進行全面提升。犧牲部分客房換來了更大空間。船體長149.99米，寬21.2米，總噸位1.5萬噸，客房總量236間，將於2024年9月首航。



甲板分層圖 Deck Layering Diagram

總統套房 PRESIDENTIAL SUITE

遠航套房 VOYAGE SUITE

家庭主題套房 FAMILY SUITE

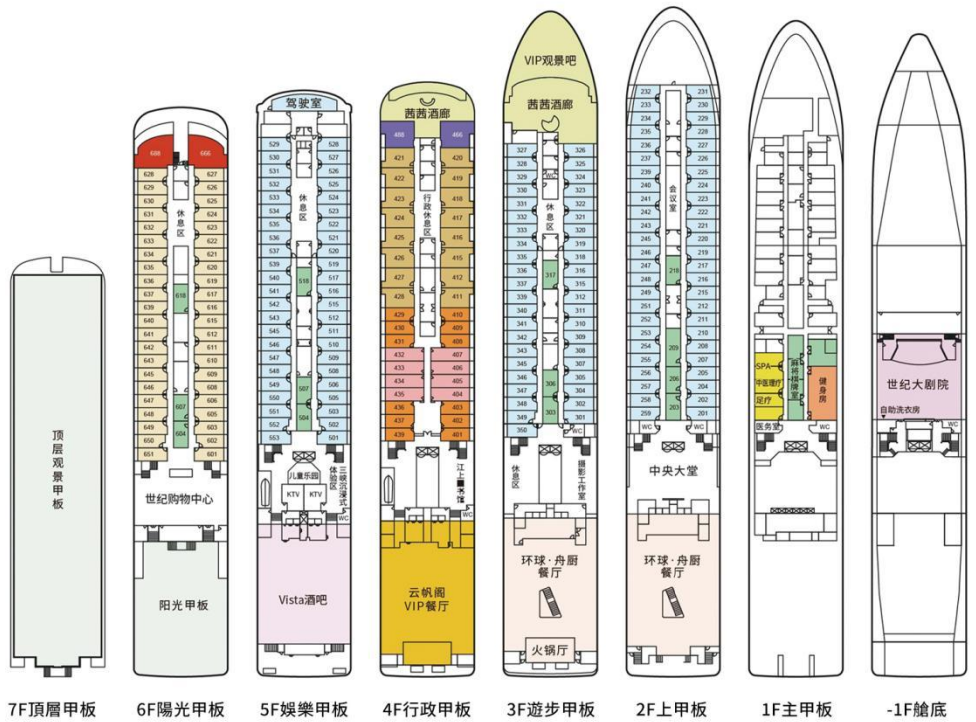
行政套房 EXECUTIVE SUITE

行政豪華間 EXECUTIVE DELUXE CABIN

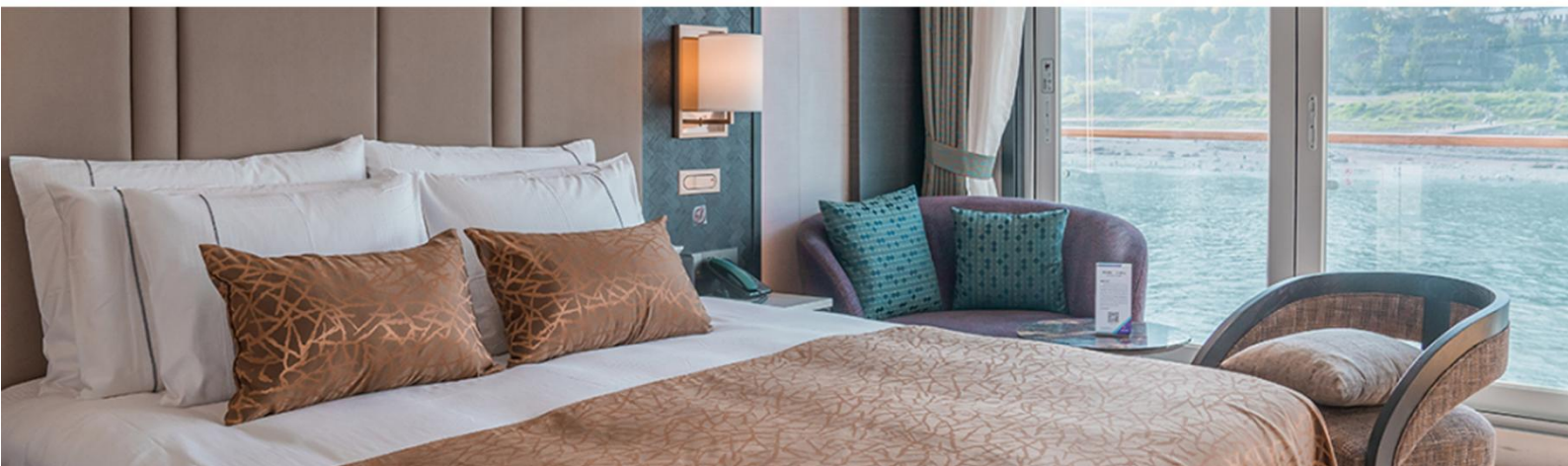
至臻豪華間 SUPERIOR DELUXE CABIN

豪華標準間 DELUXE CABIN

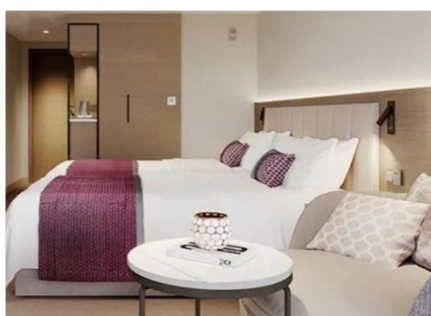
內艙標準間 INTERIOR CABIN



房型介紹 Introduction to Room Types



★ 豪華標準間 3/5F 約26m²



★ 臻選豪華間 6F 約26m²



★ 行政豪華間 4F 約26m²



★ 行政套房 4F 約38m²



世紀遠航號 房型享受權益

① 豪華標準間：
遊輪上免費WIFI。

② 臻選豪華間：
包含①房型權益、
VIP餐廳（4F雲帆閣）用餐、
歡迎水果。

③ 行政豪華間：
包含①+②房型權益、
尊享船長私人酒會、
VIP觀景吧（3F）、
茜茜酒廊（3-4F）主題下午茶一次、

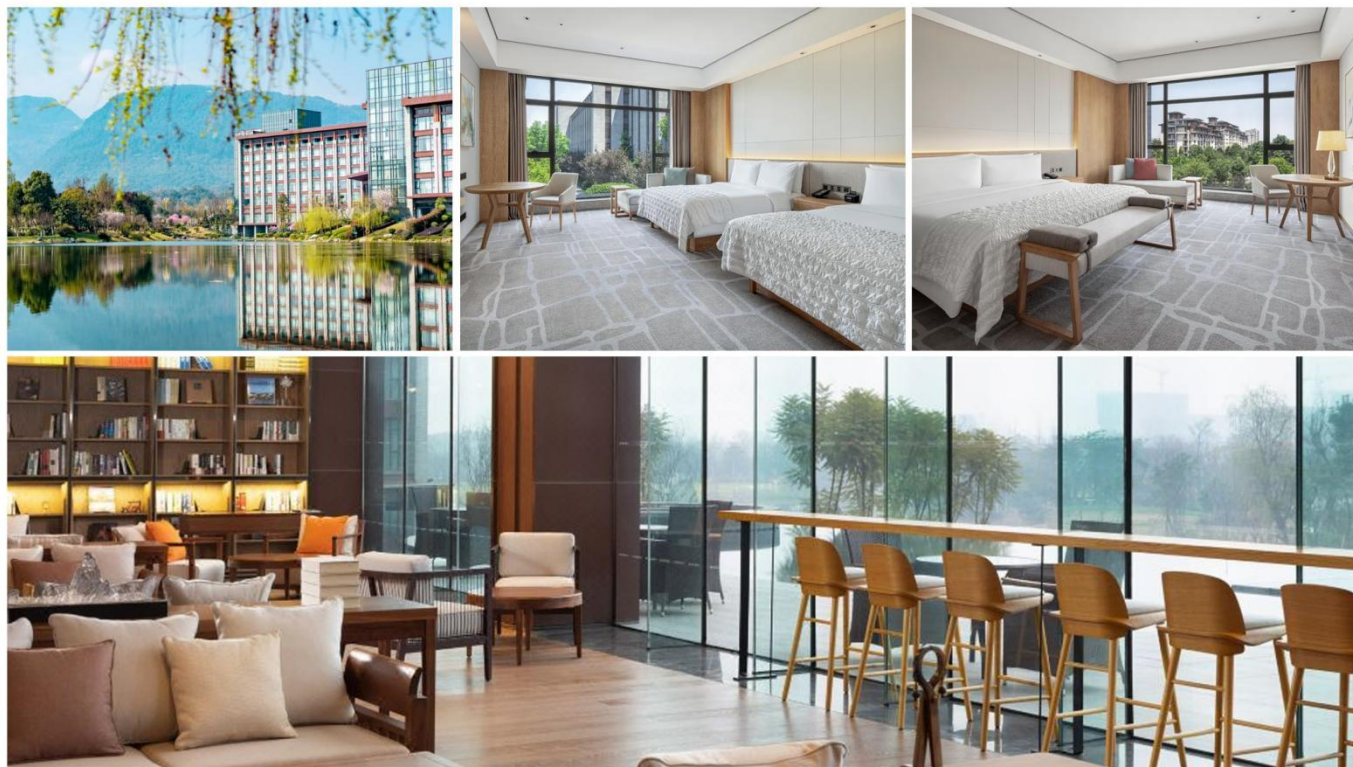
④ 行政套房：
包含①+②+③房型權益、
茜茜酒廊（3-4F）西餐一頓、
遊輪火鍋餐一頓（3F火鍋廳）、
房間免費MINI吧、
精選歡迎紅酒、精品水果、
Panna普娜天然礦泉水。

餐廳和酒吧均有供應指定種類的免費酒水。

峨眉山恒邦艾美度假酒店

LE MERIDIEN EMEI MOUNTAIN RESORT

峨眉山恒邦艾美度假酒店位於「四大佛教名山」之一的峨眉山景區入口處，近峨眉山旅遊客運中心（峨眉山景區售票處）。酒店北緯29°大堂吧是您眺望峨眉山金頂不二的上佳選擇。



武漢卓爾萬豪酒店

WUHAN MARRIOTT HOTEL HANKOU

這是武漢市一家萬豪品牌酒店，坐落於城中欣欣向榮的地標性文化藝術區，以武漢的文化與歷史根源為啟發，打造了現代風格的設計，提供令人嚮往的粵式美味和本地佳肴，配備靈活的宴會活動設施和周到的服務，讓賓客盡享便捷舒適的住宿體驗。



* 以上酒店圖片僅供參考，如遇當天無房，將更換為同級其他酒店。



*圖片僅供參考，需以實際入住為準

Day 01 香港 (香港國際機場) → 成都

- 📍 是日由翠明假期領隊陪同下乘客機，飛往成都，抵達後送返酒店休息。
- 🍽️ 膳食：早：--- | 午：--- | 晚：---
- 🏠 住宿：【五星標準】成都東安湖木棉花酒店或同級



Day 02 成都熊貓基地 🚗 樂山 (船覽樂山大佛全景) 🚗 峨眉山 (觀賞《聖象峨眉VIP表演秀》)

- 📍 樂山大佛 (乘船遊覽)：又名凌雲大佛，大佛為彌勒佛坐像，通高71米，是中國最大的一尊摩崖石刻造像。聖象峨眉：將峨眉山的自然與文化、傳統與藝術巧妙結合，採用音舞詩畫的藝術形式，展現給觀眾。項目投資8000多萬，劇院面積3000多平方米，是峨眉山市最豪華的演出場地。
- 🍽️ 膳食：早：酒店 | 午：樂山風味 | 晚：蹺腳牛肉
- 🏠 住宿：【國際品牌五星標準】峨眉山恒邦艾美度假酒店或同級



Day 03 報國寺 🚗 黃龍溪古鎮 🚗 寬窄巷子 🚗 成都 → 重慶

- 📍 報國寺：為峨眉山八大重點寺廟之一，山中第一大寺，建於明萬歷年間。1983年，報國寺被中華人民共和國國務院確定為漢族地區佛教全國重點寺院。黃龍溪古鎮：古鎮核心區由一湖兩河三寺七街九巷組成，有保存完好的民居七十六座，大院三座。欣賞清民居建築群和深厚的民俗文化。於指定時間前往高鐵站，搭乘高鐵前往重慶。參考車次：G1833 | 17:20-18:54 | 一等座
- 📝 註：高鐵車次、時間僅供參考，需以當天實際情況為準
- 🍽️ 膳食：早：酒店 | 午：古鎮風味 | 晚：重慶火鍋
- 🏠 住宿：【國際品牌五星標準】重慶解放碑威斯汀酒店或同級



Day 04 瓷器口古鎮 🚗 輕軌穿樓觀景平臺 🚗 朝天門碼頭登上遊輪

- 📍 瓷器口古鎮：古鎮的街巷都是明清風格的建築，腳下都是青石板路。是中國歷史文化名街。16:30-20:00 重慶朝天門碼頭登船，提供碼頭行李搬提服務
- 18:30-20:00 登船自助晚餐，指定酒水暢飲
- 20:00-20:45 遊船安全說明會
- 21:00-21:30 舉行盛大的船長歡迎酒會暨迎賓派對
- 🍽️ 膳食：早：酒店 | 午：小斌樓風味 | 晚：遊輪
- 🏠 住宿：【超五星·2024年9月首航新船】世紀遠航號



Day 05 長江三峽 (無需自費遊覽豐都鬼城)

- 📍 08:30-11:30 上岸遊覽豐都鬼城(包上山索道+電瓶車)
- 12:00-13:30 自助午餐, 指定酒水暢飲
- 14:00-18:00 甲板自由觀光, 還可參加豐富多彩的各项文化活動
- 15:00-16:30 悠閑下午茶
- 18:30-20:00 自助晚餐, 指定酒水暢飲
- 20:30-21:30 晚間文藝演出-員工文藝表演
- 22:00-23:00 宵夜
- 🍽️ 膳食: 早: 遊輪 | 午: 遊輪 | 晚: 遊輪
- 🏠 住宿: 【超五星·2024年9月首航新船】世紀遠航號



Day 06 長江三峽 (無需自費遊覽白帝城+小船遊覽神女溪)

- 📍 08:00-11:00 上岸遊覽白帝城
- 約11:45 船過瞿塘峽
- 12:00-13:30 自助午餐, 指定酒水暢飲
- 約13:45 船過巫峽
- 14:30-16:30 換乘小船遊覽神女溪
- 18:30-20:00 自助晚餐, 指定酒水暢飲
- 20:30-21:30 晚間文藝演出-賓客才藝秀
- 22:00-23:00 宵夜
- 🍽️ 膳食: 早: 遊輪 | 午: 遊輪 | 晚: 遊輪
- 🏠 住宿: 【超五星·2024年9月首航新船】世紀遠航號



Day 07 長江三峽 🚢 三峽大壩 (三峽工程博物館+截流紀念園) 🚗 荊州古城

- 📍 約07:00 船過西陵峽
- 08:45-11:30 宜昌茅坪碼頭離船, 提供遊客中心行李托運服務
- 三峽大壩: 始建於1994年, 是三峽水電站的主體工程、三峽大壩旅遊區的核心景觀、當今世界上最大的水利樞紐建築之一。
- 荊州古城 (包電瓶車+登樓): 荊又名江陵城, 是中國歷史文化名城之一。有保存較完好的荊州古城牆。現聳立在人們眼前的雄偉磚城, 為明清兩代所修造。磚城逶迤挺拔、完整而又堅固, 是我國府城中保存最為完好的古城垣。
- 🍽️ 膳食: 早: 遊輪 | 午: 三峽風味 | 晚: 魚宴風味
- 🏠 住宿: 【國際品牌五星標準】武漢卓爾萬豪酒店或同級

Day 08 武漢 ➔ 香港 (香港國際機場)

- 📍 酒店早餐後, 於指定時間集合前往機場, 搭乘客機返港。結束愉快的旅途。
- 🍽️ 膳食: 早: 酒店 | 午: --- | 晚: ---

注意事項 NOTES :

- 如遇航班變動、晚點、取消等原因, 本公司有權對行程做出調整或更改景點, 客人不可有異議。
- 行程中所列酒店僅供參考, 如遇當天無房或其他情況, 將為您更換為當地同級別的其他酒店。
- 行程中如遇天氣惡劣等不可抗力原因所導致景區參觀受到影響, 則取消相關景點遊覽, 敬請諒解。
- 遊船行程及景點作為參考, 請以遊船公司實際公佈為準!

2024年出發日期 (*10人可成團) *10人以上同行可自 選出發日期 *需配合機位及酒店 訂位情況	早報名 最高勁減	游輪房型	【最高】 優惠價可達	成人原價 佔半房	單人房 附加費	升級 商務艙	全程 服務費	各地 所有 機場 稅項
僅辦3團 11月5、12、19日	HK\$2,000 另加 4人 同時報名付 訂金 每位勁減 HK\$200 5-7人 同時報名付 訂金 每位勁減 HK\$300 8人或以上 同時報名付 訂金 每位勁減 HK\$500	豪華標準間 (3F) 團號：PCYTA	HK\$17,998 起	HK\$19,998 起	HK\$8,998	HK\$6,000 起	HK\$1,040	已包
		豪華標準間 (5F) 團號：PCYTB	HK\$18,998 起	HK\$20,998 起	HK\$9,998			
		臻選豪華間 (6F) 團號：PCYTC	HK\$20,998 起	HK\$22,998 起	HK\$11,998			
		行政豪華間 (4F) 團號：PCYTD	HK\$21,998 起	HK\$23,998 起	HK\$12,998			
		行政套房(4F) 團號：PCYTE	HK\$29,998 起	HK\$31,998 起	HK\$20,998			
註：團隊不設三人同房或加床，單數人數報團需補單人房附加費。								

注意事項：

- 行程次序以當地接待單位安排及航班時間而有所調配，敬請留意。
- 入場參觀之景點如遇特殊情況下關閉或假期休息或門票售罄，將會以其他節目代替。
- 如遇展覽會、其他特殊情況、機位客滿或住房客滿或裝修而未能提供行程表所列的城市住宿或指定酒店或行程所列的用膳餐廳或航班或交通，本公司將安排於鄰近或周邊城市之航班或同級酒店住宿或可能會根據實際情況有所改動，客人不得藉此要求退款或賠償。
- 政府/外交官員、新聞從業員進入西藏境必須申報，若有隱瞞職業而遭拒入境或被檢控，客人需自行承擔一切責任。
- 持有效回鄉證之港澳及國內外持中國護照之華籍同胞報名無需簽證。
- 重要事項：客人必須提供準確證件資料及證件副本以作團隊訂票之用，如客人資料出錯，航空公司或鐵路公司可能拒絕更改資料，客人必須自費重新購買一張正確資料之機票或車票，敬請留意！
- 行程中所安排之購物商店，其產品或服務非由本公司所提供，團友必須清楚了解其價格、產品或服務質數等才決定購買。
- 旅行團之指定服務費以全程計算，此費用已包括香港領隊、當地導遊及旅遊司機之服務費。
- 以上稅金【包括建設稅、保安稅、燃油附加費、各地稅項及認可行政費】。
- 如因天氣影響而無法完成所有景點行程，本公司將不作任何金錢上補償。
- 兩歲以下嬰兒之團費，請向本公司查詢。
- 收費如有更改，恕不另行通知，確實團費均以報名時為準。
- 按香港旅遊業監管局建議，團友應為個人購買旅遊保險。
- 中國的星級酒店，在未獲有關單位的批准正式評定星級之前，按香港旅遊業監管局規定，須以X星標準標明酒店的級別，以便客人參考。
- 行程內之圖片，僅供客人參閱。
- 報名前請參閱本公司網頁 www.charming-online.com 內之最新版本的旅遊及責任細則條款。

 20 AUG 2024
 牌照號碼: 350759

特約旅行社