

XIZANG 西藏桃花 (100%純玩的旅行)



【春日賞花季·一年一度林芝桃花】嘎拉桃花村、波密桃花溝、雅魯藏布大峽谷、巴松措、嘎朗國家濕地公園、布達拉宮、羊卓雍措·藏地桃花10日遊(4飛)
全程安排隨團醫生·5晚國際品牌5星標準酒店(3晚連住 St.Regis 瑞吉酒店)

随心暢遊：

雅魯藏布大峽谷(景區內包環保專車, 免除拼車困擾)、索松村、魯朗林海觀景臺、嘎拉桃花村、嘎朗國家濕地公園、米堆冰川、然烏湖、波密桃花溝、魯朗國際小鎮、巴松措湖、措宗寺、布達拉宮、藥王山觀景臺、大昭寺、八角街、羊卓雍措、錦里古街



走進西藏秘境 與神山對話

春日限定
雪域桃花



四川航空
SICHUAN AIRLINES



AIR CHINA
中國國際航空公司

團號：PCMTC

註：行程中所有圖片僅供參考，請以當地實際情況為準，本公司將保留最終解釋權。

西藏桃花

XIZANG TOUR

景點介紹

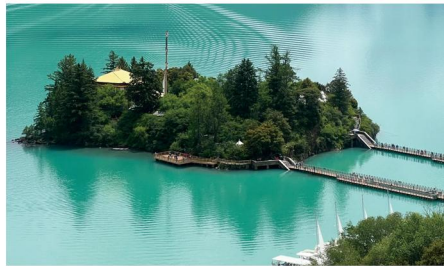
01 雪域聖殿

遊覽海拔最高、最雄偉的宮殿、也是西藏最重要的象征：**布達拉宮**（1994年，被列為世界文化遺產）。它是中國西藏拉薩的宮堡式建築群。



02 藏地祕境

遊覽紅教著名的一處神湖和聖地-**巴松措**。是西藏首個自然風景類國家5A級旅遊風景區。巴松措又名措高湖，藏語中是「綠色的水」的意思。



03 桃花第一村

遊覽林芝最美的桃花村-**嘎拉桃花村**。桃花盛開之時，山坡下的藏族村落被野生桃花林重重包裹，美艷至極。雪映江南畔，尋夢西域桃花源。



04 桃源仙境

遊覽**波密桃花溝**。波密的桃花是林芝地區開得最盛美、最規模、最肆意的。盛開的桃花依偎在高聳入雲的雪峰之下，那種繁花繽紛的瀟灑是如此扣人心弦。



05 美絕藏南

遊覽西藏三大聖湖之一的**羊卓雍措**，在藏語里意為「碧玉湖」。其湖面平靜，一片翠藍，仿佛如山南高原上的藍寶石。碧波蕩漾，身在其中，宛如置身仙境。



06 雪域冰川

遊覽西藏重要海洋型冰川之一的**米堆冰川**。該冰川常年雪光閃耀，景色神奇迷人。它是典型的現代季風型溫性冰川，也是考察、旅遊的絕好去處。



路線一覽 Route Overview



★ 一年一度桃源秘境，雪山下的桃花盛宴：桃花盛開時整個山谷都被染成了粉紅色，漫步在桃花中，感受那份浪漫與寧靜。

★ 領略西藏大湖的藍：蜿蜒曲折的湖汊和岬灣，還有如天鵝絨般柔潤、藍寶石般湛藍的水面。

★ 雪域世界的文化遺產：集宮殿、城堡、寺廟於一體的宏偉建築群-布達拉宮。內有保存有大量珍貴大的歷史文物。

★ 中國最美的六大冰川之一的米堆冰川，宛如畫卷中的仙境世界，每一片冰晶都閃耀著大自然的壯麗與神秘。

★ 地球秘境：天然地質博物館、動植物的天堂原生態人文體驗的勝地-雅魯藏布大峽谷。

★ 林芝進，拉薩出，從低海拔進入藏區開始適應，行程體驗更舒適。

精選美饌 Selected Delicacies

藏粵風味、魯朗石鍋雞、藏香豬風味、巴河魚風味、菌王府野菌火鍋、涮羊肉風味、成都小龍翻大江火鍋或重慶十八梯火鍋風味等多種當地特色風味美食。



舒適體驗 Comfortable Experience

- ★ 全程豪華VIP旅遊巴士(選用2022-2024年出廠3年內的新車)
- ★ 全程車上配備咖啡包、零食等



細意安排 Carefully Arrange

- ★ 每團配有隨團醫護人員
- ★ 每人一只便攜式小氧氣
- ★ 西藏全段車上配備緊急醫用氧氣鋼瓶
- ★ 每團一段30秒羊卓雍措湖航拍影片
- ★ 雅魯藏布大峽谷，安排獨立環保專車，免除拼車困擾



林芝工布莊園希爾頓酒店

LINZHI GONGBU ESTATE HILTON HOTEL



希爾頓酒店及度假村

林芝工布莊園希爾頓酒店是西藏自治區林芝首家希爾頓旗下度假酒店，設有私人影院，兒童樂園健身房，遊泳池，KTV等娛樂設施，囊括220間結合了藏漢風格設計的豪華客房，令您在高原風景地區也能感受到全面的個性化服務。



拉薩瑞吉度假酒店

THE ST. REGIS LHASA RESORT



ST. REGIS
HOTELS & RESORTS

讓賓客在飽覽西藏山巒起伏的美景同時，還能盡享酒店客房和套房的寬敞起居空間、定製家具和優雅內設。標誌性的瑞吉管家服務，將根據全球旅行者需求特別提供量身定製的住宿體驗。



* 以上酒店圖片僅供參考，如遇當天無房，將更換為同級其他酒店。

成都瑯珀·凱悅臻選酒店

THE LANGBO CHENGDU, IN THE UNBOUND COLLECTION BY HYATT



成都瑯珀·凱悅臻選酒店坐落於中國成都市中心，位於高達249米之西部國際金融中心，酒店毗鄰春熙路及太古裏商圈，各類名勝古跡環伺咫尺。酒店由楊邦勝（全球十大傑出華人設計師）設計集團主筆室內設計。

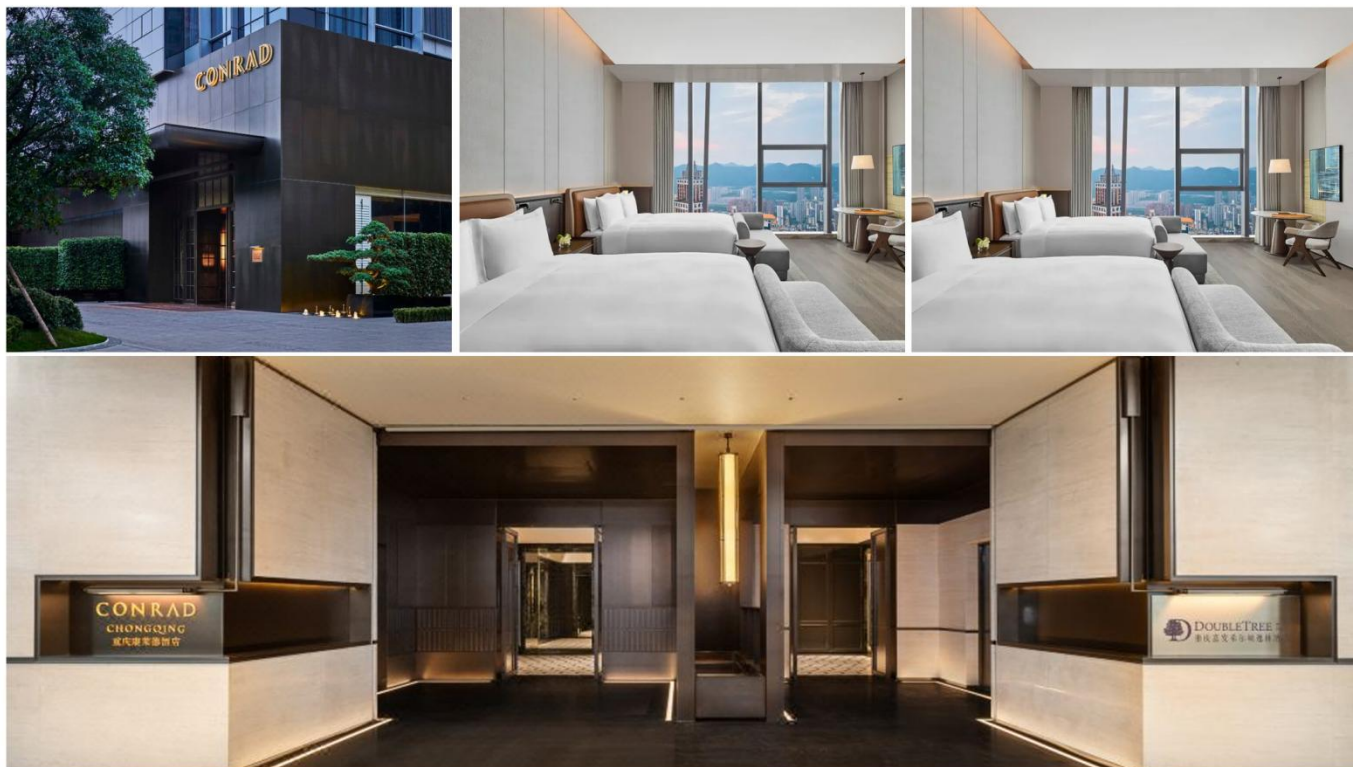


重慶康萊德酒店 CONRAD

CONRAD CHONGQING

HOTELS

酒店採用超現實主義感的「東方懸城」設計概念，汲取重慶山城自然與歷史建築文化，呈現獨特東方意境，致力於為賓客提供雅致與前沿並存的新生活方式，融合地域文化與全球風尚，營造靈感體驗。



* 以上酒店圖片僅供參考，如遇當天無房，將更換為同級其他酒店。



*此房型僅供參考，需以實際安排為準

Day 01 香港 (香港國際機場) → 成都/重慶

- 📍 是日由翠明假期領隊陪同下乘客機，飛往成都或重慶，抵達後送返酒店休息。
- 🍽️ 膳食：早：--- | 午：--- | 晚：---
- 🏠 住宿：【當地五星標準】天府空港悅享酒店或重慶機場諾富特或同級



Day 02 成都/重慶 → 林芝 🚗 雅魯藏布大峽谷 🚗 索松村 (賞桃花)

- 📍 於指定時間集合前往機場，搭乘客機飛往林芝。雅魯藏布大峽谷 (包環保專車，免除拼車困擾)：這里高峰與深谷咫尺為鄰，近萬米的強烈地形反差，構成了壯麗的自然景觀。索松村：位於雅魯藏布江大峽谷景區內，是林芝春季賞桃花的最佳地點之一，也是攝影愛好者的天堂，大片的青稞地、茂盛的雪域桃花、神秘的南迦巴瓦峰，一同組成了索松村壯美的田園風光。
- 📝 註：當天景點不對護照客開放，護照客將另作安排。
- 🍽️ 膳食：早：酒店 | 午：中式料理 | 晚：酒店 (★獨立包房)
- 🏠 住宿：【國際品牌五星標準】林芝工布莊園希爾頓(客房附小陽臺) 或同級



Day 03 林芝 🚗 嘎拉桃花村 🚗 魯朗林海 觀景臺 🚗 波密 🚗 嘎朗國家濕地公園

- 📍 嘎拉桃花村：被譽為「桃花第一村」的嘎拉桃花村，緊鄰318國道，是歷屆林芝桃花節的官方活動舉辦地。桃花盛開之時，山坡下的藏族村落被野生桃花林重重包裹，美艷至極。魯朗林海：是一片典型的高原山地草甸狹長地帶，連綿起伏的山脈被茂密的森林覆蓋，從翠綠到深綠，層次豐富，宛如一副天然綠色畫卷。
- 🍽️ 膳食：早：酒店 | 午：魯朗石鍋雞 (★獨立包房) | 晚：中式料理 (★獨立包房)
- 🏠 住宿：【當地優選】波密全季酒店或柏瀚酒店或同級



Day 04 波密 🚗 米堆冰川 🚗 然烏湖 🚗 波密

- 📍 米堆冰川 (包電瓶車)：是西藏最重要的海洋性冰川。常年雪光閃耀、景色神奇迷人。冰川冰潔如玉，景色秀美，形態各異，姿色醉人。然烏湖：意為「羊奶湖」，因其湖水呈乳白色，似羊奶而得名。是藏東地區第一大湖，因其獨特的自然景觀和地理位置而聞名。
- 🍽️ 膳食：早：酒店 | 午：中式料理 | 晚：中式料理 (★獨立包房)
- 🏠 住宿：【當地優選】波密全季酒店或柏瀚酒店或同級



Day 05 波密 🚗 波密桃花溝 🚗 魯朗小鎮 🚗 林芝

- 📍 波密桃花溝 (玉許桃花溝): 西藏林芝市景點, 入選《中國國家地理》西藏100個「最美觀景拍攝點」榜單。雪山下的莽莽山林, 花海盛放, 帶來震撼美景。
- 🍽️ 膳食: 早: 酒店 | 午: 中式料理 | 晚: 藏香豬風味 (★獨立包房)
- 🏠 住宿: 【當地五星標準】林芝悅皇冠度假酒店或同級



Day 06 林芝 🚗 遠眺秀巴千年古堡 🚗 巴松措湖 🚗 措宗寺

- 📍 巴松措湖 (包電瓶車): 屬於國家5A級別景區。巴松湖除了是著名旅遊風景區外, 還是藏傳佛教寧瑪派著名神湖和聖地。
- 措宗寺: 措宗貢巴寺, 屬木石結構, 上下兩層, 供有許多佛像。始建於唐朝末年。佛殿內有3尊巨大佛像。寺廟的南側生長著一棵千年以上的奇樹-桃抱松。
- 🍽️ 膳食: 早: 酒店 | 午: 巴河魚風味 (★獨立包房) | 晚: 藏粵風味 (★獨立包房)
- 🏠 住宿: 【國際品牌五星標準】拉薩瑞吉度假酒店或同級



Day 07 布達拉宮 🚗 藥王山觀景臺 🚗 大昭寺 🚗 八角街

- 📍 布達拉宮: 整座宮殿具有藏式風格, 高200余米, 外觀13層, 實際只有9層。由於它起建於山腰, 大面積的石壁又屹立如峭壁, 使建築仿佛與山崗融為一體, 氣勢雄偉。
- 大昭寺: 融合了藏、唐、尼泊爾、印度的建築風格, 成為藏式宗教建築的千古典範。寺前終日香火繚繞, 信徒們虔誠的叩拜在門前的青石地板上留下了等身叩頭的深深印痕。
- 🍽️ 膳食: 早: 酒店 | 午: 尼泊爾風味 | 晚: 菌王府野菌火鍋 (★獨立包房)
- 🏠 住宿: 【國際品牌五星標準】拉薩瑞吉度假酒店或同級



Day 08 拉薩 🚗 羊卓雍措 🚗 途觀雅江河穀風光 🚗 拉薩

- 📍 羊卓雍措: 是集高原湖泊、雪山、島嶼、牧場、溫泉、野生動植物、寺廟等多種景觀為一體的、獨特的自然風景區, 與納木措、瑪旁雍措並稱西藏三大天湖。
- 🍽️ 膳食: 早: 酒店 | 午: 中式料理 (★獨立包房) | 晚: 涮羊肉風味 (★獨立包房)
- 🏠 住宿: 【國際品牌五星標準】拉薩瑞吉度假酒店或同級



Day 09 拉薩 ➔ 成都/重慶 🚗 成都錦里古街/重慶十八梯傳統風貌區

📍 於指定時間前往機場，搭乘客機飛往成都或重慶。抵達後，前往遊覽成都錦里古街或重慶十八梯傳統風貌區。

成都錦里古街：建築以清末民初四川民居風格為基礎，內容以三國文化和四川傳統民俗文化為內涵。2005年，被評選為「全國十大城市商業步行街」。2021年，被CNN評選為全球最美的21條街道之一。

重慶十八梯傳統風貌區：十八梯傳統風貌區占地面積約88畝，建築面積約16.1萬平方米，區劃分為A、B、C、D、E五個地塊，共設傳統文化體驗區、國潮文創體驗區、國際交流中心、生活方式中心四大功能區域。

🍽️ 膳食：早：酒店 | 午：機上簡餐 | 晚：成都小龍翻大江火鍋/重慶十八梯火鍋風味

🏠 住宿：【國際品牌五星標準】成都瑯珀·凱悅臻選酒店或重慶康萊德酒店或同級

Day 10 成都/重慶 ➔ 香港 (香港國際機場)

📍 早餐後於指定時間前往機場，搭乘客機返港。結束愉快的旅途。

🍽️ 膳食：早：酒店 | 午：--- | 晚：---

注意事項 NOTES：

- 1 如遇航班變動、晚點、取消等原因，本公司有權對行程做出調整或更改景點，客人不可有異議。
- 2 行程中所列酒店僅供參考，如遇當天無房或其他情況，將為您更換為當地同級別的其他酒店。
- 3 行程中的賞花景點圖片，僅供參考。受天氣等多方面不穩定因素影響，具體需以當地實際情況為準，敬請諒解。

稅項全包 純玩團

★ 已包各地所有機場稅項

★ 結伴同行優惠如下：

4位或以上同時報名，每位減\$300

注意：優惠名額有限，價目以報名及付訂金為準。
團費及優惠如有任何調整或更改，恕不作另行通知。

HK\$ 2,000

早報名最高優惠減價



2025年出發日期 (春季賞花精選)	成人及小童(佔半房) 最高優惠價	單人房 附加費	全程服務費	各地所有 機場稅項
3月18/20/22/24日	HK\$24,998 起	HK\$7,500	HK\$1,300	已包
4月1/3/5/7日	HK\$22,998起			
3月25/26/28/29/30日	HK\$25,998 起 HK\$23,998起			

註：*團隊不設三人同房或加床，單數人數報團需補單人房附加費。*10人以上同行可自選出發日期需配合機位及酒店訂位情況。

注意事項：

- 行程次序以當地接待單位安排及航班時間而有所調配，敬請留意。
 - 入場參觀之景點如遇特殊情況下關閉或假期休息或門票售罄，將會以其他節目代替。
 - 如遇展覽會、其他特殊情況、機位客滿或住房客滿或裝修而未能提供行程表所列的城市住宿或指定酒店或行程所列的用膳餐廳或航班或交通，本公司將安排於鄰近或周邊城市之航班或同級酒店住宿或可能會根據實際情況有所改動，客人不得藉此要求退款或賠償。
 - 持有效回鄉證之港澳及國內外持中國護照之華籍同胞報名無需簽證。
 - 重要事項：客人必須提供準確證件資料及證件副本以作團隊訂票之用，如客人資料出錯，航空公司或鐵路公司可能拒絕更改資料，客人必須自費重新購買一張正確資料之機票或車票，敬請留意！
 - 旅行團之指定服務費以全程計算，此費用已包括香港領隊、當地導遊費及旅遊車司機之服務費。
 - 如因天氣影響而無法完成所有景點行程，本公司將不作任何金錢上補償。
 - 兩歲以下嬰兒之團費，請向本公司查詢。
 - 收費如有更改，恕不另行通知。確實團費均以報名時為準。
 - 按香港旅遊業監管局建議，團友應為個人購買旅遊保險。
 - 單人房附加費適用於各地酒店。
 - 中國的星級酒店，在未獲有關單位的批准正式評定星級之前，按香港旅遊業監管局規定，須以X星標準標明酒店的級別，以便客人參考。
 - 行程內之圖片，僅供客人參閱。
 - 報名前請參閱本公司網頁 www.charming-online.com 內之最新版本的旅遊及責任細則條款。
 - 行程中【羊卓雍措】的海拔約4,998米，請各團友必須注意個人健康，參團前可向註冊醫生查詢是否適合行程。
- F-24-CHINA-072-PCMTC (RVE2)

17 Oct 2024
牌照號碼:350759

特約旅行社