



*所有圖片僅供參考，需以當地實際情況為準，本公司將保留最終解釋權。

豪華遊

6

《繽紛秋冬·江南溫泉》遊(寒山寺、滄浪亭、濮院古鎮)
)品(蘇式評彈下午茶)享(杭州良渚洲際、充分體驗
安吉悅榕莊BanyanTree、茅山溫泉私の湯入戶)溫泉
限定6日豪華純玩之旅

随心暢遊:

良渚古城遺址公園(亞運聖火採集地)/西湖十景之斷橋殘雪/濮院古鎮/寒山寺/滄浪亭



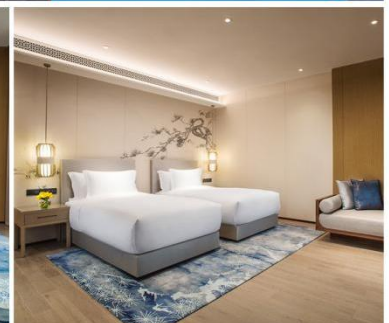
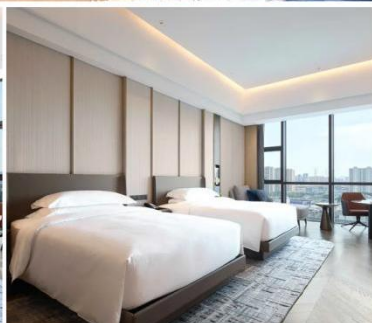
機場代碼: CX/MU/GJ/HX

團號: PCCGH



本團特色 Itinerary Features

1. 隱居避世·安且吉兮：奢華享受1晚BanyanTree安吉悅榕莊酒店，尊享600尺大空間的豪華客房；
2. 洲際禮遇：首晚入住1晚杭州良渚洲際酒店，尊享450尺豪華客房；
3. 樂享溫泉：入住1晚茅山溫泉假日度假酒店，貴賓尊享房內私人溫泉；
4. 世界遺產：遊覽亞運會火種采集儀式所在地-良渚古城遺址公園；
5. 精選美饌：安吉神仙土雞煲、蘇韻佳宴、蘇式狀元風味（蘇州松鼠魚）、禦茶宴（龍井茶香雞）；
6. 遊覽蘇州四大名園之一、蘇州最古老的一所園林的《滄浪亭》；
7. 遊覽中國十大名寺之一的《寒山寺》；
8. 舒心出遊，**全程無自費無購物**，真正意義的一價全含。



杭州良渚洲際酒店（圖片僅供參考，如遇當天無房將更換為杭州臨安萬豪酒店）

酒店坐落於歷史底蘊深厚又富有生機之地，亦靜亦動，緊鄰永旺夢樂城，且擁有着華的客房，可觀良渚山水城景或摩天輪勾勒出的靈動弧線。

Banyan Tree 安吉悅榕莊（尊享600尺豪華客房）

酒店坐落於綠水青山環繞的浙江湖州市安吉旅遊度假區-靈峰旅遊度假區內，四周群山環繞，翠竹掩映，可謂是擁抱清新自然的理想之所。

詳細行程 Detailed Itinerary

Day 01

香港 (香港國際機場) ➔ 杭州/南京/上海/無錫 火車 杭州

是日由翠明假期陪同下乘客機，飛往杭州/南京/上海/無錫，抵達後前往入住酒店(充分享受酒店設施)。

膳食：早：--- | 午：--- | 晚：---

住宿：【國際品牌洲際禮遇】杭州良渚洲際酒店或杭州洲際酒店或同級



Day 02

杭州良渚古城遺址公園 火車 茅山

享用早餐-世界遺產《良渚古城遺址公園》(亞運聖火採集地)-車赴茅山-入住溫泉酒店(Half day自由享受酒店設施)(享受私湯入戶)

良渚古城遺址公園：被譽為「中華第一城」。良渚文化對其後五千年的中華文明發展擁有廣泛而深遠的影響，它是人類文明發展史上具有傑出代表性的東亞地區史前大型聚落遺址。

膳食：早：酒店 | 午：江浙風味 | 晚：茅山山野風味

住宿：【國際品牌五星標準】茅山溫泉假日度假酒店 (房間內私人溫泉)



Day 03

茅山 火車 蘇州 火車 寒山寺

寒山寺：是國家AAAA級旅遊景區，因其歷史遺跡而被列為中國十大寺廟之一。寒山寺於2008年12月獲得世界上「最大的詩碑」以及「最大的佛鐘」共兩項世界紀錄。

特別安排：品蘇式評彈下午茶。

膳食：早：酒店 | 午：蘇式狀元風味 (蘇州松鼠魚) | 晚：七里山塘街美食自理

住宿：【國際品牌五星標準】蘇州吳江敏華希爾頓逸林酒店或吳中希爾頓逸林酒店



Day 04

蘇州 火車 滄浪亭 火車 安吉

享用早餐-滄浪亭-入住安吉悅榕莊酒店(充分享用酒店設施)

滄浪亭：滄浪亭的建築風格簡潔質樸，園內青松翠竹，園外溪流環繞，處處透著一股超凡脫俗的意境。

膳食：早：酒店 | 午：蘇韻佳宴 | 晚：安吉神仙土雞煲

酒店：【奢華體驗】Banyan Tree安吉悅榕莊 (尊享600尺大空間豪華客房)



Day 05

安吉 🚗 濮院

享用早餐-浪漫邂逅西湖十景之斷橋殘雪-濮院古鎮(2023全新開幕·江南時尚小鎮)(欣賞濮院古鎮夜景)。

濮院古鎮：濮院時尚古鎮在原有自然村落的基礎上修改建而成，力求通過對當地歷史、民俗等文化的深入挖掘，再現一個時尚古鎮的歷史記憶。它充分利用了江南水鄉、美麗田園和毛衫小鎮的特色，打造成一個集觀光遊覽、休閒度假等旅遊業態為一體的度假勝地。

註：如遇周六周日西湖景區大巴限行，【斷橋殘雪】則改為西湖南線新天地【柳浪聞鶯】。

膳食：早：酒店 | 午：禦茶宴（龍井茶香雞） | 晚：美食自理
住宿：全新開業【烏鎮酒店集團旗下五星標準】濮院濮錦大酒店



*房型圖片僅供參考，需以實際入住為準

Day 06

濮院 🚗 杭州/上海 ➔ 香港 (香港國際機場)

享用早餐-古鎮晨光 (享受寧靜) -於指定時間前往機場搭乘客機返港，結束愉快的旅途。

膳食：早：酒店 | 午：--- | 晚：---



*Banyan Tree 安吉悅榕莊



*Banyan Tree 安吉悅榕莊



*濮院古鎮

注意事項 NOTES :

- 如遇航班變動、晚點、取消、行程中道路臨時封閉等原因，本公司有權對行程做出調整或更改景點，客人不可有異議。
- 行程中所列酒店僅供參考，如遇當天無房或其他情況，將為您更換為當地同級別的其他酒店。

2024、2025 年出發日期 (*10 人可成團) *10 人以上同行可自選出發日期 *需配合機位及酒店訂位情況	早報名 最高勁減	【最高】 優惠價可達	成人及小童 原價 佔半房	單人房 附加費	全程 服務費	各地所 有機場 稅項
12 月 29 日	\$2,000	\$5,998 起	\$7,998 起	\$4,200	\$780	成人約 \$723 小童約 \$603
1 月 5、7、9、11、13、16、 19 日						
1 月 25、27、29、30、31 日		\$7,998 起	\$9,998 起	\$6,200		
2 月 5、7、9、11、13、15、 17、19、21 日		\$5,998 起	\$7,998 起	\$4,200		
<p>此推廣團隊不接受信用卡付款及不設茶會，團隊出發集合時間資料會於團隊成團後出發前 7 天以 WHATS APP 短訊通知報名之聯絡人，敬請留意！</p> <p>全程機場稅：稅項及燃油附加費等如有調整，客人須於出發前 10 天補回差額，敬請留意！</p> <p>成人稅 參考 (香港離境稅 HK\$120,保安稅 HK\$55, 認可行政費 HK\$30, 燃油附加費 HK\$330, 其他機場稅 HK\$98, 香港建設稅 HK\$90)</p> <p>小童稅 參考 (香港離境稅 HK\$0,保安稅 HK\$55, 認可行政費 HK\$30, 燃油附加費 HK\$330, 其他機場稅 HK\$98, 香港建設稅 HK\$90)</p>						
<p>註：團隊不設三人同房或加床，單數人數報團需補單人房附加費。</p>						

注意事項：

- 行程次序以當地接待單位安排及航班時間而有所調配，敬請留意。
- 入場參觀之景點如遇特殊情況下關閉或假期休息或門票售罄，將會以其他節目代替。
- 如遇展覽會、其他特殊情況、機位客滿或住房客滿或裝修而未能提供行程表所列的城市住宿或指定酒店或行程所列的用膳餐廳或航班或交通，本公司將安排於鄰近或周邊城市之航班或同級酒店住宿或可能會根據實際情況有所改動，客人不得藉此要求退款或賠償。
- 政府/外交官員、新聞從業員進入必須申報，若有隱瞞職業而遭拒入境或被檢控，客人需自行承擔一切責任。
- 持有效回鄉證之港澳及國內外持中國護照之華籍同胞報名無需簽證。
- 持外國護照或外籍人士如欲報名，請聯絡查詢。
- 重要事項：客人必須提供準確證件資料及證件副本以作團隊訂票之用，如客人資料出錯，航空公司或鐵路公司可能拒絕更改資料，客人必須自費重新購買一張正確資料之機票或車票，敬請留意！
- 旅行團之指定服務費以全程計算，此費用已包括香港領隊、當地導遊費及旅遊車司機之服務費。
- 以上稅金【包括建設稅、保安稅、燃油附加費、各地稅項及認可行政費】，若機場稅及燃油附加費等於出票時調整加幅或匯率上漲，客人須於出發前 10 天補回額外之差額，敬請留意！
- 如因天氣影響而無法完成所有景點行程，本公司將不作任何金錢上補償。
- 兩歲以下嬰兒之團費，請向本公司查詢。
- 收費如有更改，恕不另行通知，確實團費均以報名時為準。
- 按香港旅遊業監管局建議，團友應為個人購買旅遊保險。
- 注意：如遇航班調動，行程前後順序將有所調動，一切需以當地實際安排為準，敬請留意，本公司將保留最終解釋權。
- 中國的星級酒店，在未獲有關單位的批准正式評定星級之前，按香港旅遊業監管局規定，須以 X 星標準標明酒店的級別，以便客人參考。
- 行程內之圖片，僅供客人參閱。
- 報名前請參閱本公司網頁 www.charming-online.com 內之最新版本的旅遊及責任細則條款。

24 OCT 2024
牌照號碼:350759

特約旅行社