

# Three Gorges Wu Han appreciated Sakura 長江三峽 一年一度武漢賞櫻



【春日賞花季·粉色の限定浪漫賞櫻】世紀遊輪旗下全新《世紀遠航號》、櫻の舞秘境《東湖櫻園》、3A遊戲大作《黑神話: 悟空》取景地《大足石刻》、長江三峽(白帝城+神女溪+三峽大壩)·純玩精選8日遊(直航機)  
 全程4晚國際品牌五星酒店(連住2晚重慶康萊德酒店+連住2晚卓爾萬豪大酒店)

隨心暢遊:

大足寶頂山石刻、磁器口古鎮、長江三峽、豐都鬼城、白帝城、神女溪、三峽大壩(三峽工程博物館+截流紀念園)、荊州古城牆、黃鶴樓、東湖櫻園、楚河漢街



全新「榮耀級」豪華遊輪  
 賞櫻專船  
 花漾春日



HONGKONG AIRLINES  
香港航空

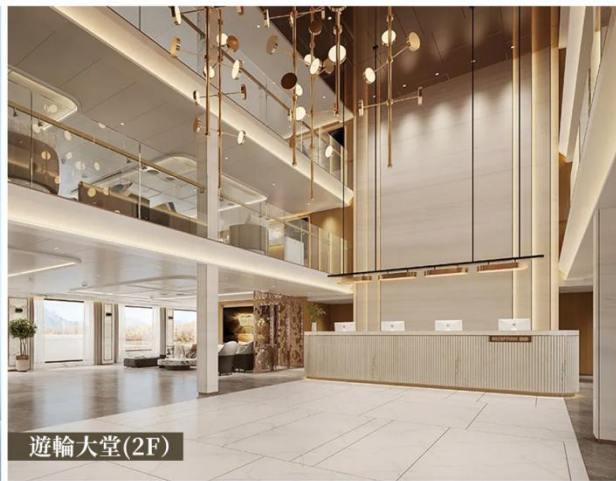


AIR CHINA  
中國國際航空公司

航空公司代碼: CA/CX/HX

團號: PCYCA/B/C/D

註: 行程中所有圖片僅供參考, 請以當地實際情況為準, 本公司將保留最終解釋權。



遊輪大堂(2F)



大劇院(-1F)

# 世紀遠航號 Century Cruises

## 2024 全新旗艦 榮耀啟航

### 世紀遊輪公司

- ★ 中國內河船舶建造標準及運營規範的主要製訂者；
- ★ 屢獲北美旅遊行業 Travel Weekly 內河遊輪麥哲倫獎；
- ★ 英國 Cooperate Travel Awards 亞洲區 2017、2018、2019年度最佳豪華內河遊輪品牌；
- ★ 獲《紐約時報》「長江上最具活力遊輪公司」；
- ★ 2022年連續兩屆世界郵輪獎「亞洲最佳內河遊輪公司獎」；
- ★ 2022年度「最美公共文化空間大獎」。

### 世紀遠航號

世紀遊輪最新一艘「榮耀級Pro」遊輪，長江新一代綠色智能電力推進高端豪華遊輪，基於榮耀級遊輪的提檔升級，對客房、餐飲、服務和科技等設施進行全面提升。犧牲部分客房換來了更大空間。船體長149.99米，寬21.2米，總噸位1.5萬噸，客房總量236間，將於2024年9月首航。



# 甲板分層圖 Deck Layering Diagram

總統套房 PRESIDENTIAL SUITE

遠航套房 VOYAGE SUITE

家庭主題套房 FAMILY SUITE

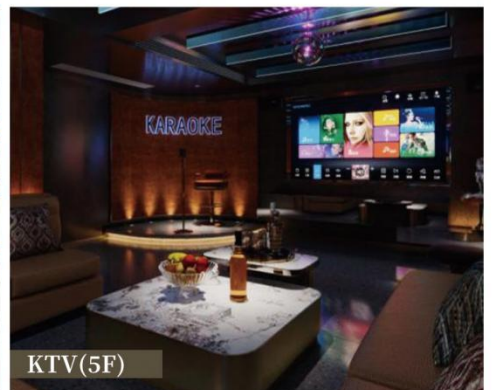
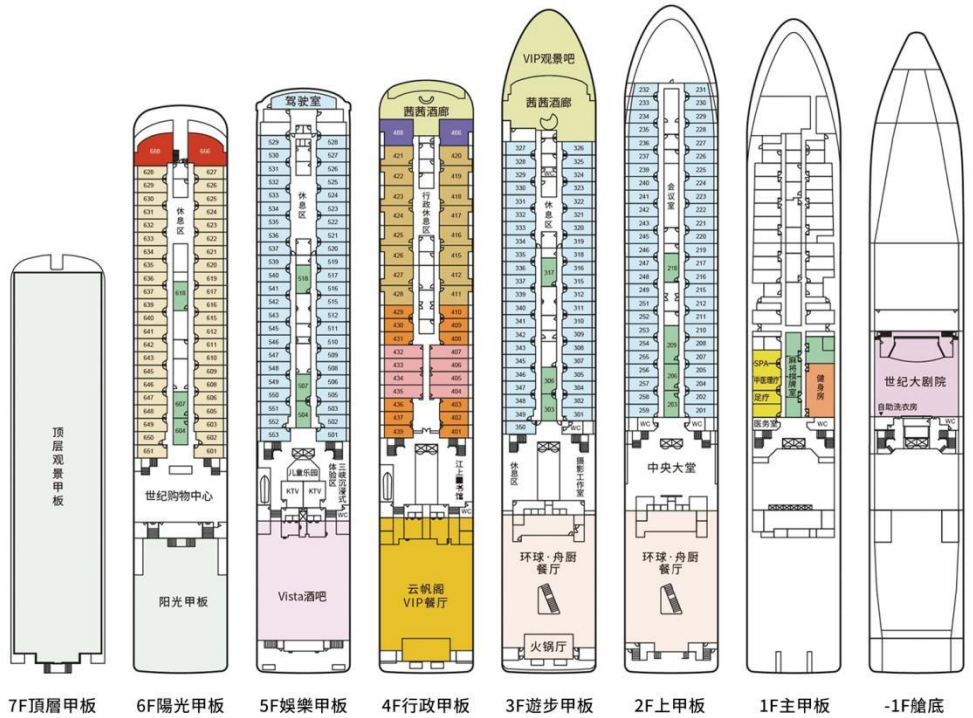
行政套房 EXECUTIVE SUITE

行政豪華間 EXECUTIVE DELUXE CABIN

至臻豪華間 SUPERIOR DELUXE CABIN

豪華標準間 DELUXE CABIN

內艙標準間 INTERIOR CABIN



# 房型介紹 Introduction to Room Types



## ★ 豪華標準間 3/5F 約26m<sup>2</sup>



## ★ 臻選豪華間 6F 約26m<sup>2</sup>



## ★ 行政套房 4F 約38m<sup>2</sup>



## 世紀遠航號 房型享受權益

① 豪華標準間：  
遊輪上免費WIFI。

② 臻選豪華間：  
包含①房型權益、  
VIP餐廳（4F雲帆閣）用餐、  
歡迎水果。

③ 行政套房：  
包含①+②房型權益  
尊享船長私人酒會、  
VIP觀景吧（3F）、  
茜茜酒廊（3-4F）主題下午茶一次、  
茜茜酒廊（3-4F）西餐一頓、  
遊輪火鍋餐一頓（3F火鍋廳）、  
房間免費MINI吧、  
精選歡迎紅酒、精品水果、  
Panna普娜天然礦泉水。

餐廳和酒吧均有供應指定種類的免費酒水。

# 長江三峽

## THREE GORGES

景點介紹

### 01 東湖櫻園

東湖櫻花園佔地300餘畝，種植櫻花1萬餘株，擁有56個櫻花品種。與日本弘前市、美國華盛頓並稱世界三大賞櫻勝地。



### 02 大足寶頂山石刻

一處規模龐大，集中國石刻藝術精華之大成的石刻群，堪稱中國晚期石窟藝術的代表。大足石刻其規模宏大、雕刻精美、題材多樣、內涵豐富、保存完整而著稱於世。



### 03 三峽大壩

始建於1994年，集防洪、發電、航運、水資源利用等為一體，是三峽水電站的主體工程、三峽大壩旅遊區的核心景觀、當今世界上最大的水利樞紐建築之一。



### 04 長江三峽

長江三峽西起重慶市奉節縣白帝城，東至湖北宜昌市南津關，全長193千米，沿途兩岸奇峰陡立、峭壁對峙，自西向東依次為瞿塘峽、巫峽、西陵峽。



### 05 豐都鬼城

已有近2000年的歷史，山上古剎眾多，廟宇達27座。後人造鬼國神宮，利用現代聲、光、動、電、塑、鐳射等手段將豐都「鬼城」的「鬼」故事活靈活現地展示出來。



### 06 黃鶴樓

因唐代詩人崔顥登樓所題《黃鶴樓》一詩而名揚四海。自古有「天下絕景」之美譽，與晴川閣、古琴臺並稱為「武漢三大名勝」。



## 路線一覽



★ 世紀遊輪“遠航號”，於2024年9月閃耀啟航。它以優雅之姿，劃破歲月長河，讓我們一起體驗奢華與優雅共舞；帶你穿越山水，邂逅極致浪漫，璀璨新啟航開啟邂逅非凡之旅。

★ 漫步東湖櫻園，櫻花如詩，在枝頭吟唱，如雲似霞，亭臺樓閣與櫻花相映成趣，堪稱賞櫻絕佳勝地。

★ 走進見證千年風雲變幻的荊州古城，感受著歷史的氣息，那古老的建築、石板路都承載著歲月的記憶。

★ 重慶唯一的世界文化遺產大足石刻，一斧一鑿，盡顯千年風華。

★ 重慶到宜昌段的三峽，彙聚了大自然的奇景與人文的厚重，是一幅壯美而靈秀的山水人文畫卷，也是最有代表性的一段。

★ 當夜幕降臨，洪崖洞古老的建築瞬間被裝點得如夢如幻，層層疊疊的吊腳樓閃耀著溫暖而璀璨的光芒。

## 精選美饌

新派川菜、荷花山莊風味、18梯火鍋、小濱樓風味、三峽風味、魚宴風味、鄂菜風味、喜舍餐廳。



## 舒適體驗

★ 優選直航航班，兩點進出（重慶進，武漢出），不走回頭路，暢行無憂，開啟精彩旅程。

★ 世紀遠航的粵語船陪，用熟悉的語言，為您帶來貼心服務，開啟一段溫馨之旅。

★ 全程無自費活動及購物店安排，純粹之旅，讓您盡享極致奢華與舒適。

★ 酒店均安排兩晚連住，無需來回奔波搬運行李，愜意舒適。



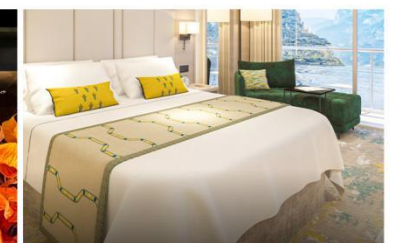
## 細意安排

★ 當遊輪的優雅邂逅櫻花園的浪漫，編制出如詩如畫的旅程。

★ 全程酒店住宿安排國際五星品牌酒店，在優雅舒適中，邂逅每一處美好。

★ 重慶特別安排網紅18梯火鍋，在古老山城，品味人間煙火。

★ 武漢特別安排黑珍珠餐廳-喜舍，邂逅一場味蕾與心靈的盛宴。



## 重慶康萊德酒店

CHONGQING CONRAD HOTEL

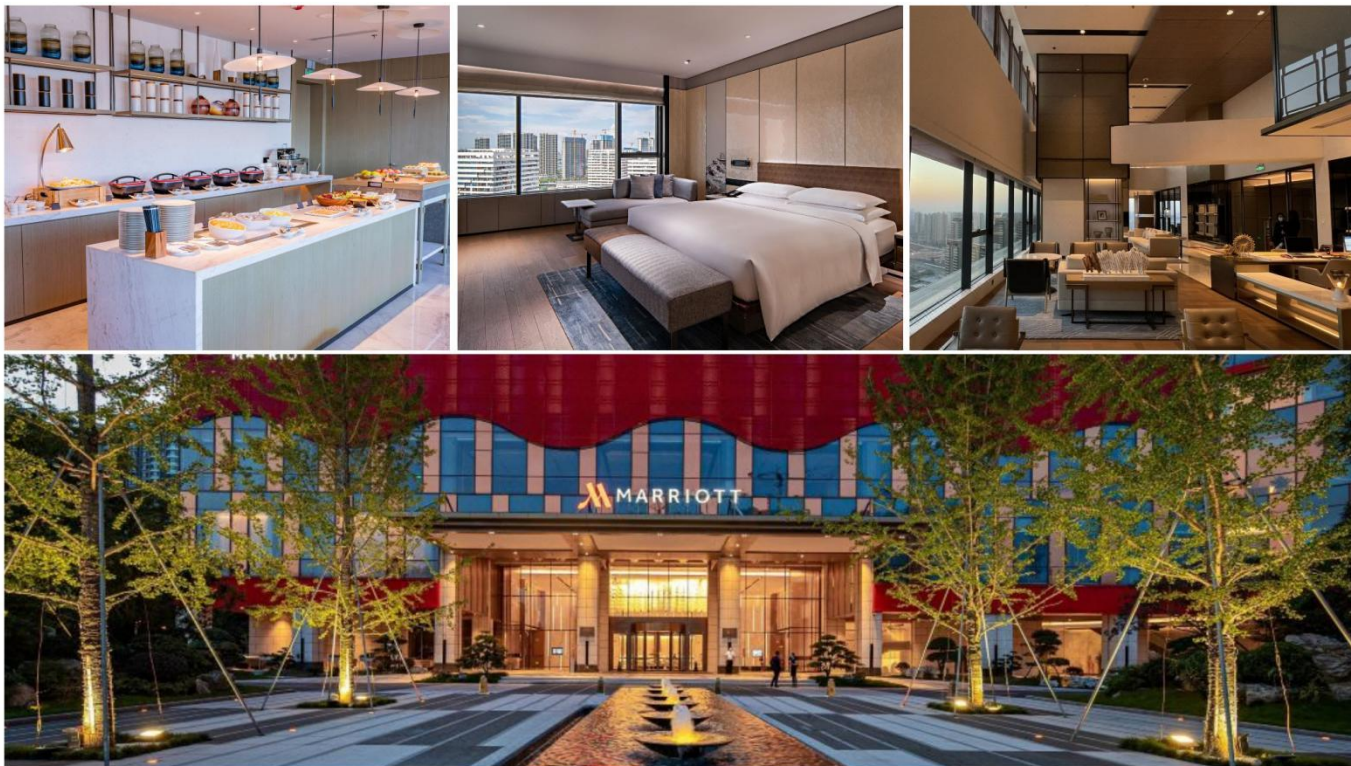
酒店位於南岸區，方便您探索這座城市。距離解放碑步行街、南山風景區不到 15 公里，距離機場僅 30 分鐘路程。我們的酒店設計元素考究，靈感源自重慶豐富多彩的文化。設有三間餐廳和酒吧，提供特色的餐飲體驗和別具一格的服務。



## 卓爾萬豪大酒店

MARRIOTT BONVOY

武漢卓爾萬豪酒店坐落於城中欣欣向榮的地標性文化藝術區——武漢客廳，以武漢的文化與歷史根源為啟發，打造了現代風格的設計，提供令人嚮往的粵式美味和本地佳肴，配備靈活的宴會活動設施和周到的服務，讓賓客盡享便捷舒適的住宿體驗。



\* 以上酒店圖片僅供參考，如遇當天無房，將更換為同級其他酒店。



## Day 01 香港 (香港國際機場) → 重慶

📍 是日由翠明假期領隊陪同下乘飛機飛往重慶，抵達後送返酒店休息。

\*註:如遇安排乘坐香港航空客機，則當天晚餐不作安排，並於出發前退回每人HK\$200。

🍽️ 膳食: 早: --- | 午: --- | 晚: 新派川菜 (★獨立包房)

🏠 住宿: 【國際品牌五星標準】重慶康萊德或重慶解放碑威斯汀或同級



## Day 02 重慶 🚗 大足寶頂山石刻 🚗 洪崖洞夜景 🚗 重慶

📍 大足寶頂山石刻 (含電瓶車): 一處規模龐大，集中國石刻藝術精華之大成的石刻群，堪稱中國晚期石窟藝術的代表。大足石刻其規模宏大、雕刻精美、題材多樣、內涵豐富、保存完整而著稱於世。

洪崖洞夜景: 巴渝特色傳統建築，山城獨特吊腳樓，夜景獨樹一幟，盡顯巴渝風情魅力。

🍽️ 膳食: 早: 酒店 | 午: 荷花山莊風味 | 晚: 18梯火鍋 (★獨立包房)

🏠 住宿: 【國際品牌五星標準】重慶康萊德或重慶解放碑威斯汀或同級



## Day 03 重慶 🚗 磁器口古鎮+外觀輕軌穿樓 🚗 碼頭登船

📍 磁器口古鎮: 是主城區規模最大、最具巴渝傳統民居特色的古鎮，以其獨特的建築風格、豐富的歷史文化和美食而聞名。

於指定時間前往碼頭登船。

🍽️ 膳食: 早: 酒店 | 午: 小濱樓風味 | 晚: 遊船自助

🏠 住宿: 【世紀遊輪超五星系列·2024年9月新船】世紀遠航號



## Day 04 長江三峽 (豐都鬼城)

📍 豐都鬼城(含上落交通): 已有近2000年的歷史，山上古剎眾多，廟宇達27座。後人造鬼國神宮，利用現代聲、光、動、電、塑、鐳射等手段將豐都「鬼城」的「鬼」故事活靈活現地展示出來。

🍽️ 膳食: 早: 遊船自助 | 午: 遊船自助 | 晚: 遊船自助

🏠 住宿: 【世紀遊輪超五星系列·2024年9月新船】世紀遠航號

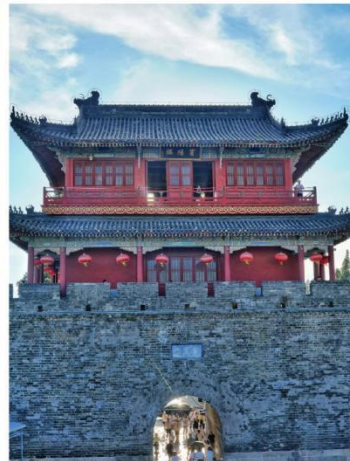


## Day 05 長江三峽 (白帝城、神女溪)

**白帝城：**白帝山上，東望夔門，南與白鹽山隔江相望，西臨奉節縣城，北倚雞公山，地處長江三峽（長江三峽西起重慶奉節白帝城，東至湖北宜昌南津關）西端入口。白帝城存在城套城、城壓城的現象，南宋宋元戰爭山城則是城連城、城中城、城外城的防禦體系，具有強烈的軍事堡壘特徵。

**神女溪：**神女溪位於長江南岸，發源於重慶巫山縣的官渡鎮。上游名官渡河，下游名依次紫陽河、神女溪。神女溪在神女峰麓對面的青石鎮匯入長江，下游河段因受其險峻的地理環境制約，仍保存著較為原始的自然風貌。

**膳食：**早：遊船自助 | 午：遊船自助 | 晚：遊船自助  
**住宿：**【世紀遊輪超五星系列·2024年9月新船】世紀遠航號



## Day 06 長江三峽 (三峽大壩：三峽工程博物館、截流紀念園) 荊州 (荊州古城牆) 武漢

**三峽大壩：**始建於1994年，集防洪、發電、航運、水資源利用等為一體，是三峽水電站的主體工程、三峽大壩旅遊區的核心景觀、當今世界上最大的水利樞紐建築之一。

**荊州古城牆(含電瓶車+登樓)：**位於湖北省荊州市荊州區，始建於東漢，現城牆為清順治三年（1646年）依舊基重建，城牆、城門、敵臺、堞垛等均保存較好。荊州城牆設有甕城、敵樓、戰屋、炮臺、藏兵洞、復城門，防禦體系完備，歷來易守難攻，有「鐵打荊州」之說。

**膳食：**早：遊船自助 | 午：三峽風味 (★獨立包房) | 晚：魚宴風味 (★獨立包房)  
**住宿：**【國際品牌五星標準】卓爾萬豪大酒店或同級



## Day 07 武漢 (黃鶴樓 楚河漢街 東湖櫻園)

**黃鶴樓(含電瓶車)：**因唐代詩人崔顥登樓所題《黃鶴樓》一詩而名揚四海。自古有「天下絕景」之美譽，與晴川閣、古琴臺並稱為「武漢三大名勝」。

**楚河漢街：**楚河漢街，位於湖北省武漢市，是武漢市中央文化區的一部分，擁有中國最豐富的商業內容，最多的時尚流行品牌，集合世界頂級文化項目。

**東湖櫻園：**東湖櫻花園佔地300餘畝，定植櫻花1萬餘株，擁有56個櫻花品種。與日本弘前市、美國華盛頓並稱世界三大賞櫻勝地。

**膳食：**早：酒店 | 午：鄂菜風味 (★獨立包房) | 晚：【黑珍珠餐廳】喜舍餐廳 (★獨立包房)  
**住宿：**【國際品牌五星標準】卓爾萬豪大酒店或同級

## Day 08 武漢 → 香港 (香港國際機場)

**酒店早餐後，於指定時間集合前往機場，搭乘客機返港，結束愉快的旅途。**

**膳食：**早：酒店 | 午：--- | 晚：---

### 注意事項 NOTES：

- 如遇航班變動、晚點、取消等原因，本公司有權對行程做出調整或更改景點，客人不可有異議。
- 行程中所列酒店僅供參考，如遇當天無房或其他情況，將為您更換為當地同級別的其他酒店。
- 行程中的賞花景點圖片，僅供參考。受天氣等多方面不穩定因素影響，具體需以當地實際情況為準，敬請諒解。
- 遊船行程及景點作為參考，以遊船公司實際公佈為準！如遊輪公司有銷售行程外自費活動，均為自願選擇參加！

## 稅項全包 純玩團

★ 已包各地所有機場稅項

★ 結伴同行優惠如下：  
4位或以上同時報名，每位減\$300

注意：優惠名額有限，價目以報名及付訂金為準。  
團費及優惠如有任何調整或更改，恕不作另行通知。

# HK\$2,000

## 早報名最高優惠減價



2025年出發日期	遊輪房型	成人及小童(佔半房) 最高優惠價	單人房 附加費	全程服務費	各地所有 機場稅項
春季賞花精選 僅辦三團 3月12/19/26日	豪華標準間 3F 團號: PCYCA	<del>HK\$19,998起</del> HK\$17,998起	HK\$12,500	HK\$1,040	已包
	豪華標準間 5F 團號: PCYCB	<del>HK\$20,998起</del> HK\$18,998起	HK\$13,500		
	臻選豪華間 6F 團號: PCYCC	<del>HK\$21,998起</del> HK\$19,998起	HK\$14,500		
	行政套房 4F 團號: PCYCD	<del>HK\$41,998起</del> HK\$39,998起	HK\$28,500		

註：\*團隊不設三人同房或加床，單數人數報團需補單人房附加費。\*10人以上同行可自選出發日期需配合機位及酒店訂位情況。

### 注意事項：

- 行程次序以當地接待單位安排及航班時間而有所調配，敬請留意。
- 入場參觀之景點如遇特殊情況下關閉或假期休息或門票售罄，將會以其他節目代替。
- 如遇展覽會、其他特殊情況、機位客滿或住房客滿或裝修而未能提供行程表所列的城市住宿或指定酒店或行程所列的用膳餐廳或航班或交通，本公司將安排於鄰近或周邊城市之航班或同級酒店住宿或可能會根據實際情況有所改動，客人不得藉此要求退款或賠償。
- 持有效回鄉證之港澳及國內外持中國護照之華籍同胞報名無需簽證。
- 重要事項：客人必須提供準確證件資料及證件副本以作團隊訂票之用，如客人資料出錯，航空公司或鐵路公司可能拒絕更改資料，客人必須自費重新購買一張正確資料之機票或車票，敬請留意！
- 旅行團之指定服務費以全程計算，此費用已包括香港領隊、當地導遊費及旅遊車司機之服務費。
- 如因天氣影響而無法完成所有景點行程，本公司將不作任何金錢上補償。
- 兩歲以下嬰兒之團費，請向本公司查詢。
- 收費如有更改，恕不另行通知。確實團費均以報名時為準。
- 按香港旅遊業監管局建議，團友應為個人購買旅遊保險。
- 單人房附加費適用於各地酒店。【途中簡餐】受環境所限，餐食水平可能會較差，敬請見諒。
- 中國的星級酒店，在未獲有關單位的批准正式評定星級之前，按香港旅遊業監管局規定，須以X星標準標明酒店的級別，以便客人參考。
- 遊船行程及景點作為參考，以遊船公司實際公佈為準！如遊輪公司有銷售行程外自費專案，均為自願選擇參加！
- 行程內之圖片，僅供客人參閱。
- 報名前請參閱本公司網頁 [www.charming-online.com](http://www.charming-online.com) 內之最新版本的旅遊及責任細則條款。

F-24-CHINA-083-PCYCA/B/C/D (RVE1)

5 Nov 2024  
牌照號碼:350759

特約旅行社