

East China 福運滿江南



新春報團優惠 僅辦兩團
翠明粉絲
特別優惠 \$300



【新春隆重呈獻·龍騰獅舞賀新年】國家5A級烏鎮西柵、無錫梅園、入住《魔都繁華地段》上海外灘茂悅大酒店 Hyatt On The Bund+《千年古村避世秘境》Garrya湖州潞村悅柳酒店·福運滿滿鴻運江南·6天團 (僅辦2團)

① 上海外灘茂悅大酒店提升入住江景房 約500呎 ② 享用時令梅花宴、迎新鴻運大魚頭

隨心暢遊：

中國大竹海/世界鄉村旅遊小鎮/無錫梅園/禪意拈花灣小鎮/長廣溪濕地公園(蠡湖風光)/洛克·外灘源/追逐【繁花】寶總足跡·黃河路美食街/錢塘江畔(車遊)/雷峰塔(外觀)/烏鎮西柵



航司代碼：CX/CA/MU

團號：PCCGK

*所有圖片僅供參考，需以當地實際情況為準，本公司將保留最終解釋權

East China 福運滿江南

本團特色

01 梅香如故

遊覽被譽為「江南三大賞梅勝地」之一的**無錫梅園**。四面有山皆入畫，一年無日不看花。梅園景區是集自然景觀、人文古跡、名花異卉於一體的著名旅遊勝地。



02 江南水鄉

遊覽被譽為「江南六大古鎮」之一的**烏鎮西柵**。水鄉生活中總離不開船和橋。景區內的古橋，錯落有致、相互交織，極具江南水鄉的浪漫古典色彩。



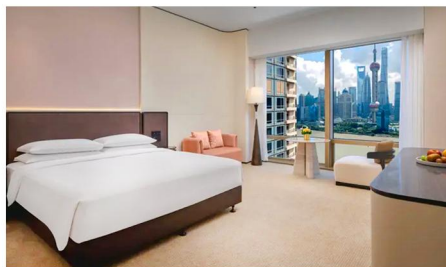
03 江南小京都

遊覽以「禪」為核心文化主題，所打造的小鎮**拈花灣**。小鎮名稱緣自佛教中如來佛祖拈花一笑的典故。走在小鎮的街道上，仿佛回到了唐宋時期。



04 流金歲月

入住1晚**上海外灘茂悅大酒店**，位於繁華的外灘，整體設計以現代簡約風格為主。奢華提升入住**約500呎江景房**，在房內飽覽浦江美景，盡享上海風光。



05 網紅設計

入住1晚：悅榕莊集團旗下，Garrya 悅柳品牌，全球首家**湖州潞村悅柳酒店**。酒店建築設計形似蠶繭，由空中俯瞰亦如象征融合的莫比烏斯環，置身其中仿若福建土樓。



06 精選美饌

在旅行中感受氤氳的江南滋味。特別安排：**好酒「梅見」·江南梅花宴(時令限定)**、迎新鴻運大魚頭風味、富春江江鮮風味等多種當地特色美食。



上海外灘茂悅大酒店 (提升入住江景房 約500呎)

HYATT ON THE BUND SHANGHAI

上海外灘茂悅大酒店為君悅品牌家族中的一員，酒店為雙子塔結構，地處黃浦江與蘇州河之匯，毗鄰北外灘新地標-世界會客廳。右手盡覽外灘的繁華，而左手邊則飽覽陸家嘴三件套高樓組成的耀眼天際線以及黃浦江拐角處的絕美視角。



湖州潞村悅柳酒店

GARRYA HUZHOU LUCUN



悅榕集團旗下悅柳 (GARRYA) 品牌，湖州潞村悅柳酒店融合周邊悠久的歷史文化，是世界鄉村旅遊大會永久會址。酒店建築設計靈感來自於冬季花卉的優雅，專為欣賞簡約之美的精緻旅行者而設計，是一家在現代極簡主義氛圍中擁有獨特養修方式的酒店。



好酒「梅見」· 江南梅花宴 (時令限定)

NEW YEAR'S LUCK "MEI JIAN" PLUM BLOSSOM BANQUET

- 《紅梅露焗元寶蝦》
- 《梅你不行酸菜魚》
- 《喜上梅梢東坡肉》
- 《乾隆探梅土雞煲》
- 《蜜漬梅花糖年糕》
- 《梅花風韻香芋煲》
- 《俏不爭春蔥花肉》
- 《梅澗滿園鉤粉絲》
- 《梅花三弄時令蔬》
- 《明霜傲雪藕粉羹》
- 特別贈送：「梅見」美酒 每桌①瓶



* 以上酒店、餐食圖片僅供參考，請以當地實際安排為準。



Day 01 香港 ➔ 杭州 🚗 中國大竹海

- 📍 是日由翠明假期領隊陪同下乘客機飛往杭州，抵達後前往湖州游覽中國大竹海。
中國大竹海：這是中國東南部最大的竹文化生態休閒旅遊區，也是浙江省最著名的大毛竹示範基地，有「中國毛竹看浙江，浙江毛竹看安吉，安吉毛竹看港口」之譽。景區內大毛竹連山遍坡，壯觀幽深。
- 🍽️ 膳食：早：--- | 午：--- | 晚：湖州神仙雞風味
- 🏠 住宿：絕無同級【國際品牌五星標準】BanyanTree悅榕集團旗下 Garrya 品牌 湖州潞村悅柳酒店



Day 02 湖州 🚗 世界旅遊鄉村小鎮 🚗 無錫梅園 🚗 拈花灣禪意小鎮

- 📍 無錫梅園：無錫梅園風景區是國家重點風景名勝區-太湖風景區的重要組成部分，江南著名的賞梅勝地之一，集自然景觀、人文古跡、名花異卉於一體。
禪意拈花灣小鎮：拈花灣整體外在構造處於佛祖拈花之姿態，走進拈花灣，會發現在整體布局、假山水景、亭臺樓閣、一草一木都充滿了寧靜的禪意美學。
- 🍽️ 膳食：早：酒店 | 午：太湖湖鮮風味 | 晚：美食自理
- 🏠 住宿：【國際品牌五星標準】無錫太湖新城洲際酒店或無錫魯能萬豪酒店或同級



Day 03 無錫 🚗 長廣溪濕地公園 🚗 太湖珍珠廠 🚗 紫砂博物館 🚗 上海黃河路美食街

- 📍 長廣溪濕地公園：地處蠡湖西南岸石塘橋塊，是連接蠡湖和太湖的生態廊道。
- 🍽️ 膳食：早：酒店 | 午：迎新鴻運大魚頭風味 | 晚：美食自理
- 🏠 住宿：絕無同級【國際品牌五星標準】Hyatt On The Bund上海外灘茂悅大酒店（提升入住江景房 房間面積約500呎）



Day 04 上海 🚗 洛克·外灘源 🚗 江南絲綢廠 🚗 烏鎮西柵

- 📍 洛克·外灘源百年建築街區(ROCKBUND)：位於上海外灘之源、黃浦江與蘇州河之交匯處，是一個結合了11棟歷史保護建築和6棟新建築的文化商業綜合街區。
- 烏鎮西柵：西柵位於烏鎮西大街，「橋里橋」是烏鎮最美的古橋風景，堪稱橋景一絕。街區內的名勝古跡、民俗風情、讓人流連忘返。
- 🍽️ 膳食：早：酒店 | 午：嘉興風味 | 晚：美食自理
- 🏠 住宿：【烏鎮集團旗下·景區內五星水鄉特色】通安客棧或昭明書舍或同級

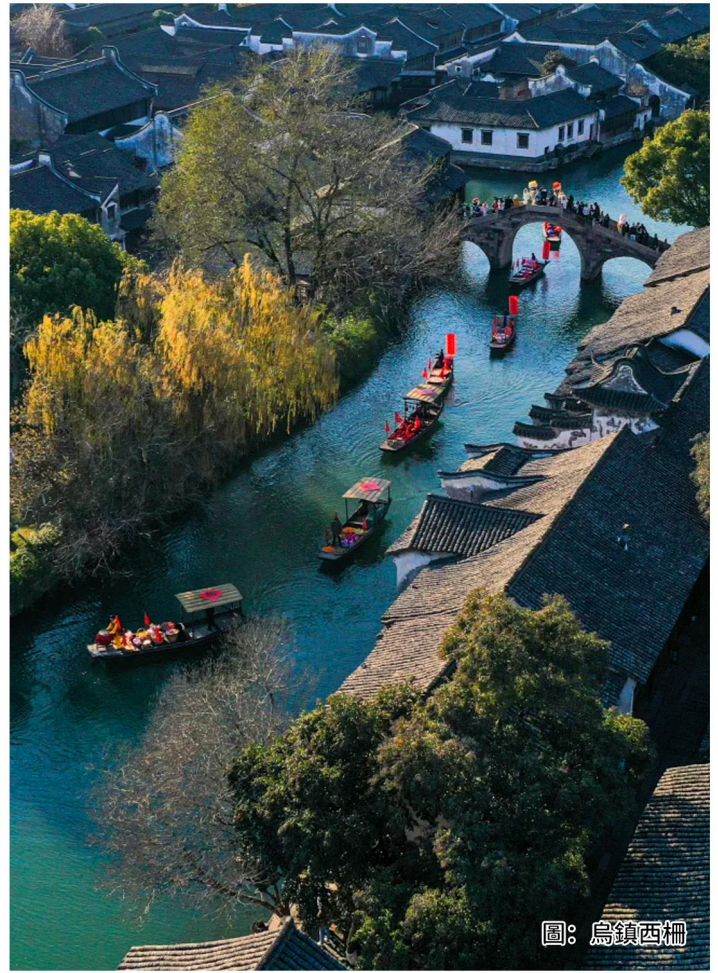


Day **05** 烏鎮西柵 🚗 玉石工坊 🚗 雷峰塔
🚗 西湖南綫 (新天地)

- 📍 雷峰塔：初名皇妃塔，又名西關磚塔，俗稱「黃妃塔」是「西湖十景」之一、中國九大名塔之一，為中國首座彩色銅雕寶塔。
- 🍽️ 膳食：早：酒店 | 午：桐鄉風味 | 晚：時令限定·江南梅花宴
- 🏠 住宿：【國際品牌五星標準】杭州臨平皇冠假日酒店或杭州和達希爾頓逸林酒店或同級

Day **06** 梅家塢探早·龍井問茶 🚗 車遊錢塘江(外觀) 🚗 杭州 ✈️ 香港

- 📍 當天游覽結束後，於指定時間前往機場，搭乘客機返港。結束愉快的旅途。
- 🍽️ 膳食：早：酒店 | 午：美食自理 | 晚：---



圖：烏鎮西柵



圖：烏鎮西柵

注意事項 NOTES：

- 如遇航班變動、延誤、取消等原因，本公司有權對行程做出調整或更改景點，客人不可有異議。
- 行程中所列酒店僅供參考，如遇當天無房或其他情況，將為您更換為當地同級別的其他酒店。
- 行程中的賞梅景點圖片，僅供參考。受天氣等多方面不穩定因素影響，具體需以當地實際情況為準，敬請諒解。

新春報團優惠
翠明粉絲特別優惠 \$300

注意：
優惠名額有限，價目以報名及付訂金為準。
團費及優惠如有任何調整或更改，恕不作另行通知。



HK\$3,000

早報名最高優惠減價



2025年出發日期	成人及小童(佔半房) 最高優惠價	單人房 附加費	全程服務費	各地所有 機場稅項
農曆新年精選 1月30(年初二)/31(年初三)日	HK\$5,998起 HK\$2,998起	HK\$2,200	HK\$780	成人約 \$723 小童約 \$603

註：*團隊不設三人同房或加床，單數人數報團需補單人房附加費。*10人以上同行可自選出發日期需配合機位及酒店訂位情況。

此推廣團隊不接受信用卡付款及不設茶會，團隊出發集合時間資料會於團隊成團後出發前7天以WHATS APP短訊通知報名之聯絡人，敬請留意！

全程機場稅：稅項及燃油附加費等如有調整，客人須於出發前10天補回差額，敬請留意！

成人稅 參考(香港離境稅HK\$120, 保安稅HK\$55, 認可行政費HK\$30, 燃油附加費HK\$330, 其他機場稅HK\$98, 香港建設稅HK\$90)

小童稅 參考(香港離境稅HK\$0, 保安稅HK\$55, 認可行政費HK\$30, 燃油附加費HK\$330, 其他機場稅HK\$98, 香港建設稅HK\$90)

注意事項：

- 行程次序以當地接待單位安排及航班時間而有所調配，敬請留意。
 - 入場參觀之景點如遇特殊情況下關閉或假期休息或門票售罄，將會以其他節目代替。
 - 如遇展覽會、其他特殊情況、機位客滿或住房客滿或裝修而未能提供行程表所列的城市住宿或指定酒店或行程所列的用膳餐廳或航班或交通，本公司將安排於鄰近或周邊城市之航班或同級酒店住宿或可能會根據實際情況有所改動，客人不得藉此要求退款或賠償。
 - 政府/外交官員、新聞從業員進入必須申報，若有隱瞞職業而遭拒入境或被檢控，客人需自行承擔一切責任。
 - 持有效回鄉證之港澳及國內外持中國護照之華籍同胞報名無需簽證。
 - 持外國護照或外籍人士如欲報名，請聯絡查詢。
 - 重要事項：客人必須提供準確證件資料及證件副本以作團隊訂票之用，如客人資料出錯，航空公司或鐵路公司可能拒絕更改資料，客人必須自費重新購買一張正確資料之機票或車票，敬請留意！
 - 旅行團之指定服務費以全程計算，此費用已包括香港領隊、當地導遊費及旅遊車司機之服務費。
 - 以上稅金【包括建設稅、保安稅、燃油附加費、各地稅項及認可行政費】，若機場稅及燃油附加費等於出票時調整加幅或匯率上漲，客人須於出發前10天補回額外之差額，敬請留意！
 - 如因天氣影響而無法完成所有景點行程，本公司將不作任何金錢上補償。
 - 兩歲以下嬰兒之團費，請向本公司查詢。
 - 收費如有更改，恕不另行通知。確實團費均以報名時為準。
 - 按香港旅遊業監管局建議，團友應為個人購買旅遊保險。
 - 注意：如遇航班調動，行程前後順序將會有調動，一切需以當地實際安排為準，敬請留意，本公司將保留最終解釋權。
 - 行程中所安排之購物商店，其產品或服務非由本公司所提供，團友必須清楚了解其價格、產品或服務質數等才決定購買。
 - 中國的星級酒店，在未獲有關單位的批准正式評定星級之前，按香港旅遊業監管局規定，須以X星標準標明酒店的級別，以便客人參考。
 - 行程內之圖片，僅供客人參閱。
 - 報名前請參閱本公司網頁 www.charming-online.com 內之最新版本的旅遊及責任細則條款。
- F-24-CHINA-083-PCCGK

23 Dec 2024
牌照號碼:350759

特約旅行社