

Yunnan China 中國雲南



特設長者
報團優惠 \$200
優惠只限持回鄉證人士



【花語の秘密・藍花楸的浪漫】昆明教場中路の花海盛宴 ・春日爛漫・賞花逸行8日遊(復活節精選)

隨心暢遊:

洱海生態廊道/鳳陽邑古村落/大理古城/沙溪古鎮/黑龍潭/麗江古城/玉龍雪山/藍月山谷/玉水寨/東巴秘境/喜洲古鎮/楚雄州博物館/彝族太陽曆文化園/彝人古鎮/金殿/大觀樓/昆明老街

- ★ 大理非遗文化技藝體驗《白族紮染》
- ★ 全程安排粵語導遊講解服務
- ★ 入住 2 晚香格里拉集團旗下昆明JEN酒店
- ★ 特別安排搭乘麗江雪山觀光火車



奔赴一場浪漫的雲南之旅
夢幻花海
春日賞花

團號: PCKKH

註: 行程中所有圖片僅供參考, 請以當地實際情況為準, 本公司將保留最終解釋權。



01 沙溪古鎮

是雲南青銅文化的重要發祥地之一。茶馬古道上唯一倖存的古集市，有著“北有敦煌南有沙溪”的美譽。這裏歷史悠久，文化底蘊深厚，白族風情濃郁，民俗節日豐富多彩。



02 麗江古城

歷史文化底蘊深厚，始建於宋末元初，至今已有 800 多年歷史，是中國以整座古城申報世界文化遺產獲得成功的兩座古城之一，1997年被列入世界文化遺產名錄。



03 玉龍雪山

是納西族心中的神山以磅礴之勢橫跨麗江，不僅有壯麗巍峨的冰川如夢似幻的藍月穀，更承載著千年的民族文化，是自然與人文交織的瑰寶。



04 東巴祕境

這裏集自然風光觀光、民族風情體驗、戶外娛樂為一體的旅遊勝地。有壯觀的雪山峽谷、飛瀑流泉，還有古老的東巴文化遺址、傳統的納西村落。



05 洱海

素有“高原明珠”之稱，是雲南第二大面積的高原淡水湖。這裏湖光山色絕美，周邊環繞著眾多白族村落，承載著豐富獨特的白族文化，是大理名副其實的“母親湖”。



06 鳳陽邑古村落

留存著千年馬蹄印，沿途古舊馬店、石屋林立，在蒼山腳下靜靜訴說往昔馬幫貿易的繁華。





精心策劃 · 閃亮推介



- ★ 薔薇與楸木相互交織，藍花楹肆意鋪展，屬於春日的限定浪漫。
- ★ 解鎖大理綺夢，探秘少數民族熱情相擁，深切體悟絢爛民族風情。
- ★ 張藝謀團隊大作<印象麗江>，玉龍雪山下的視聽盛宴。
- ★ 一次旅行，讓你領略洱海的澄澈、蒼山的俊秀，雪山的壯美、山谷的靜謐、古城的韻味，都將化作難忘的記憶。
- ★ 全程豪華旅遊車，粵語導遊專業貼心服務，旅途無憂。
- ★ 不安排商店購物、無自費活動項目，全程安心旅遊。
- ★ 參與白族大理紮染 DIY，在藍白交織間，親手解鎖千年非遗技藝，感受白族文化魅力。



精選美饌

優選當地特色風味：彝人片皮鴨、納西風味小米排骨、原生態納西風味、雪廚小火鍋、禦宴、品味瀘沽湖、菌王火鍋等。



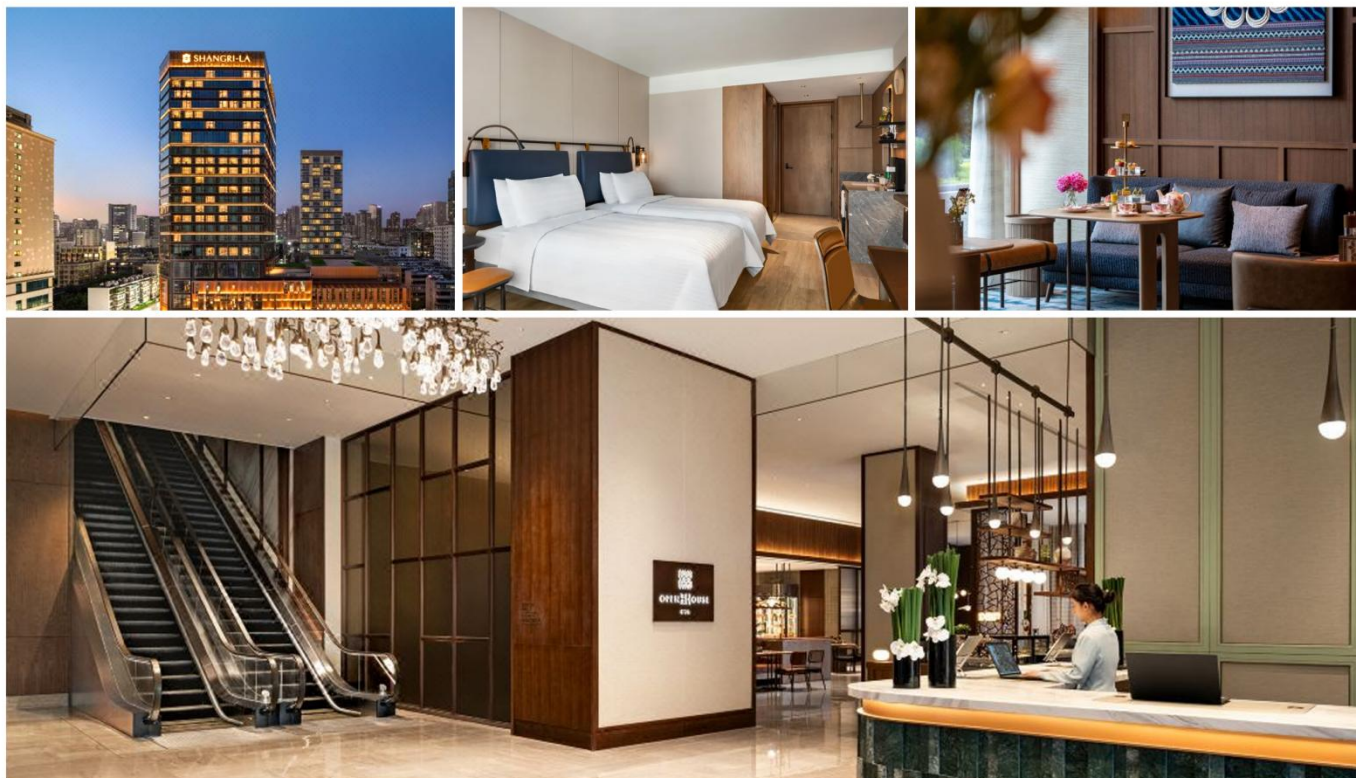
*餐食圖片僅供參考，請以當地實際提供為準。

昆明JEN酒店

JEN KUNMING BY SHANGRI-LA



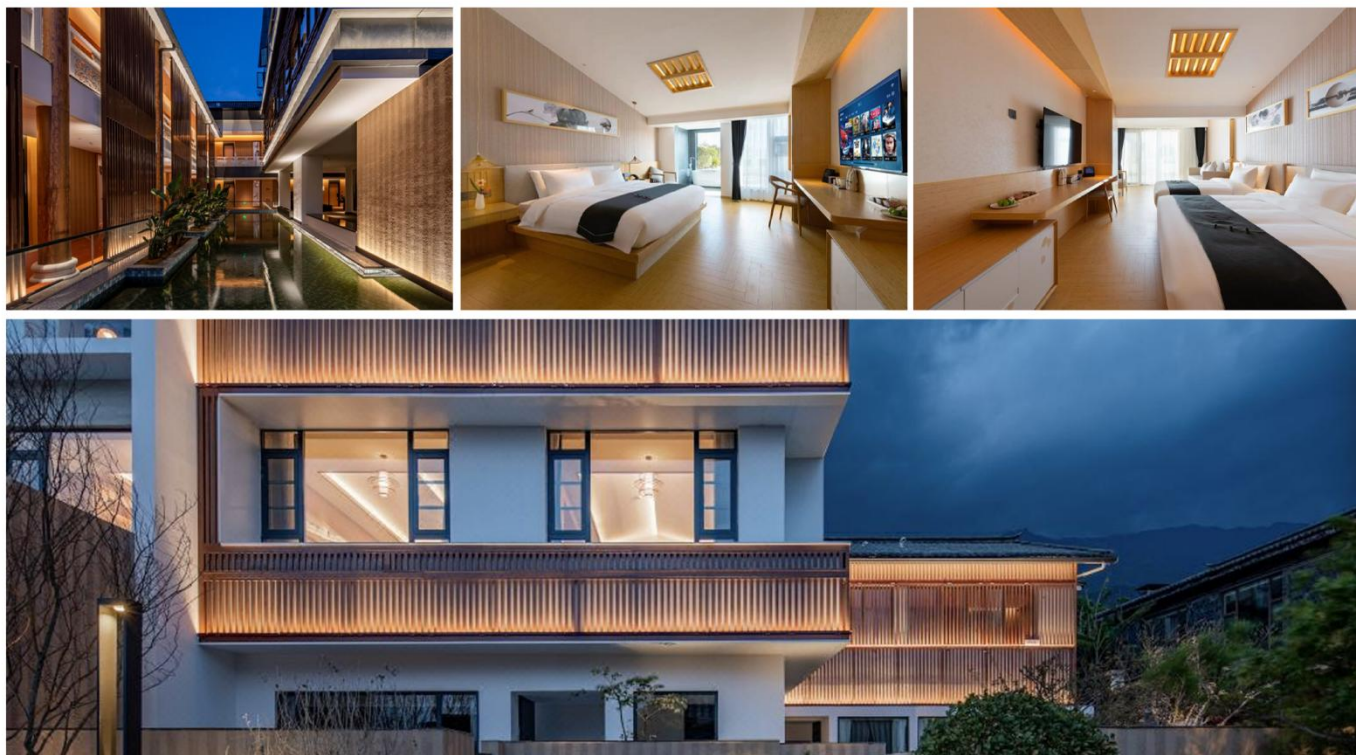
本酒店和昆明香格里拉為春城帶來兩個品牌各具特色的體驗。昆明JEN酒店地處城市一環CBD核心地帶，與地鐵3號線無縫銜接，優越的地理位置令你輕鬆開啟城市漫遊之旅，探索多彩活力的春城風潮。



大理建國璞隱酒店

DALI JIANGUO PU YIN HOTEL

酒店位於大理的小院子北區，坐落於蒼山腳下，毗鄰大理三月街。建國璞隱旨在您的旅途中，打造「心靈淨土獨善其身」的生活新體驗。酒店依山而建，花草林木環繞，背靠蒼山可觀雪，面向洱海可近月，是到大理間歇性躺平的好地方。



* 以上酒店圖片僅供參考，如遇當天無房，將更換為同級其他酒店。

*房型圖片僅供參考，是否入住此酒店此房型需以實際情況為準



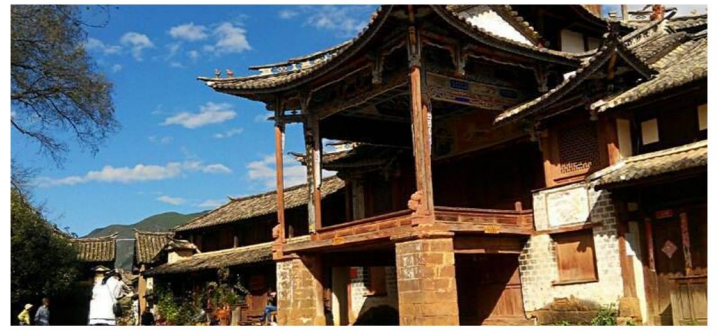
Day 01 香港 (香港國際機場) → 昆明

- 📍 是日由翠明假期領隊陪同下搭乘直航機，飛往昆明，抵達後送返酒店休息。
- 🍽️ 膳食：早：--- | 午：--- | 晚：---
- 🏠 住宿：【國際品牌五星標準】昆明JEN酒店 (By Shangri-la, 2024) 或同級



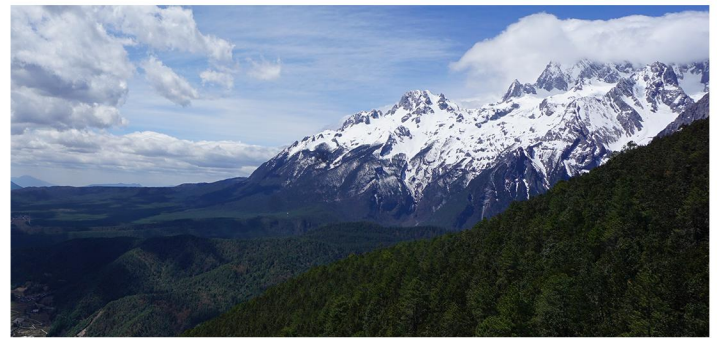
Day 02 昆明 🚗 洱海生態廊道 🚗 鳳陽邑古村落 🚗 大理古城

- 📍 洱海生態廊道：一條人與湖的界線，將沿岸各村連接在一起，使各具特色的白族傳統村落成為“圍繞洱海的一串珍珠”。沿著生態廊道緩緩步行，一幅鄉愁畫卷正徐徐展開。
- 鳳陽邑古村落：曾是古代茶馬古道的休憩驛站，石頭鋪的小路貫穿著整個村子。道旁為石凳和鋪臺子，具有典型的茶馬古道特徵。古道周邊為古老的白族民居牆體為不規則的石頭所砌，獨具特色。
- 大理古城：巍峨壯觀，古色古香，城樓上“文獻名邦”四個大字格外引人注目，古城內街道兩旁，店鋪林立，各種大理石刻品、紮染及古物等名特產，琳琅滿目，令人目不暇接。
- 特別安排：古生村小馬車體驗 (6-7人一輛馬車+S灣騎行+金花領舞打跳 + 航拍旅拍 (每人2張電子版照片、每團30秒短片)
- 🍽️ 膳食：早：酒店 | 午：砂鍋魚風味 (★獨立包房) | 晚：南澗跳菜彝族風味
- 🏠 住宿：【2024年開業精選酒店】大理建國璞隱酒店或同級



Day 03 大理 🚗 沙溪古鎮 (寺登街、古戲臺、玉津橋) 🚗 黑龍潭 🚗 麗江古城

- 📍 沙溪古鎮：千年古鎮，至今仍然保留原始的特色，古色古香。沙溪古鎮被聯合國譽為「茶馬古道上唯一倖存的集市」，這是一個以白族為主，漢、彝、傣族共居的少數民族居住地。
- 黑龍潭：舊名玉泉龍王廟，因獲清嘉慶、光緒兩朝皇帝敕封“龍神”而得名。依山傍水造型優美的古建築點綴其間。
- 麗江古城：以不築城牆馳名，古城建築全為古樸的院落民居，房屋構造粗獷，踏入麗江古城，就像闖入了莫奈的花園，薔薇與楸木攜手，將春的調色盤打翻，濃烈色彩肆意流淌在青石板街巷，每一步都踩在繁花編織的春日綺夢上。
- 🍽️ 膳食：早：酒店 | 午：再見沙溪 (★獨立包房) | 晚：納西風味 (★獨立包房)
- 🏠 住宿：【當地品牌五星標準】麗江金林豪生或同級



Day 04 麗江 🚗 玉龍雪山雲杉坪 🚗 藍月山谷 🚗 玉水山寨 🚗 麗江 (乘坐麗江雪山觀光火車)

- 📍 玉龍雪山 (纜車上下雲杉坪) (海拔3240米)：處於青藏高原東南邊緣，橫斷山脈分佈地帶，在大地構造上屬橫斷山脈皺褶帶。是一塊隱藏在原始雲杉林中的巨大草坪。可以觀賞到茂密的雲杉樹林、高山草甸，還可以觀看玉龍雪峰，景色壯觀。
- 藍月山谷：湖水湛藍、山谷呈月牙狀，由玉龍雪山冰川融水形成，有玉液湖等四大景觀湖泊，兼具雪山、峽谷風光與納西族文化底蘊。
- 玉水寨：“山有多高，水有多高”，這是人們對玉水山寨的讚譽。納西先民就認為是一塊「風水寶地」。
- 特別安排：印象麗江秀大型演出；乘坐麗江雪山觀光火車 (25年2月12日首發運營)。
- 備註：雲杉坪纜車若遇因天氣狀況不佳不可抗力因素或遇公告設備維護檢修保養等導致纜車停駛，景區則改以「犛牛坪(含纜車上下)」替代。
- 🍽️ 膳食：早：酒店 | 午：雪廚自助餐 | 晚：麗江禦宴+換裝
- 🏠 住宿：【當地品牌五星標準】麗江金林豪生或同級



Day 05 麗江 🚗 東巴秘境 🚗 喜洲古鎮 大理 (體驗非遺大理紮染DIY)

📍 東巴秘境 (包含玻璃棧道 + 電瓶車)：這裡分為高原牧場、秘境花穀、森林沐歌和納西傳統村落木村村集四個區域，有好山好水好景致，古色古香的木村村集在穀口順地而起，精緻靈秀的納西四合院裏，綠植在木楞窗戶邊吐露芬芳。

喜洲古鎮：喜洲是重要的白族聚居的城鎮，有著保存最多、最好的白族民居建築群。從佈局上看是典型的“三坊一照壁”及“四合五天井”的白族庭院格局。充分體現了白族人民的建築才華和藝術創造力。

特別安排：體驗白族非物質文化遺產大理紮染DIY

🍽️ 膳食：早：酒店 | 午：當地風味 (★獨立包房) | 晚：大理風味 (★獨立包房)

🏠 住宿：【2024年開業精選酒店】大理建國璞隱酒店或同級



Day 06 大理 🚗 楚雄州博物館 🚗 彝族太陽曆文化園 🚗 彝人古鎮 🚗 楚雄

📍 楚雄州博物館 (週一政策性閉館)：其設計和建築充分利用坡地高差，依山佈局。將彝族民居與現代建築風格設計融合，既突出濃郁的地方民族特色，又體現出現代建築的宏偉氣勢，是楚雄市標誌性建築之一。

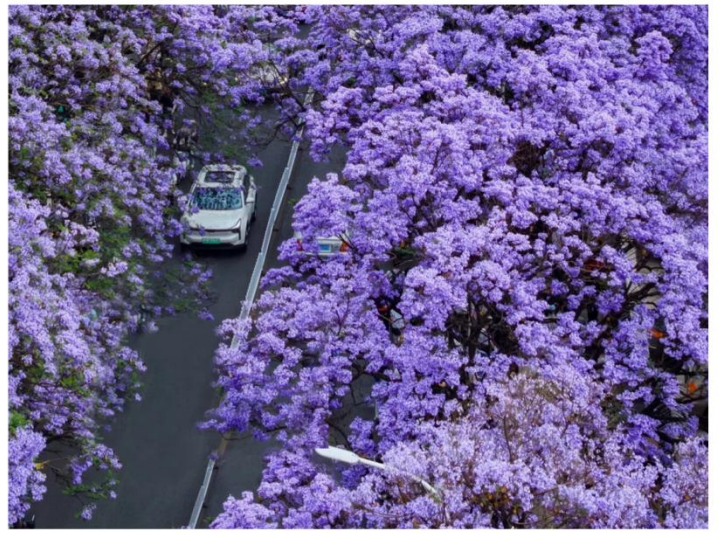
彝族太陽曆文化園：是以彝族十月太陽曆的古曆法為核心標誌，集中展示彝族優秀文化遺產的一個彝族文化大觀園和動態博物館。園內“一海一瀑四廣場，六寨八區一條龍”巧布於林壑崗巒之間，神秘幽深，園內佈置及展覽充分體現中國彝族文化之精髓，體味古城楚雄古樸濃郁的民俗民風的絕佳場所。

彝人古鎮：它以彝族民居建築為載體，融合了雲、貴、川等地的彝族建築風格，有眾多展示彝族古鎮以建築的美、文化的景點。景區內有豐富的原生態民俗風情歌舞表演等彝族活文化的欣賞體驗。

特別安排：彝族篝火打跳

🍽️ 膳食：早：酒店 | 午：當地風味 (★獨立包房) | 晚：彝族風味 (★獨立包房)

🏠 住宿：【國際品牌五星標準】楚雄海悅文華溫德姆花園酒店或同級



Day 07 楚雄 🚗 昆明 (市區遊覽金殿、大觀樓、教場中路)

📍 金殿：金殿於明萬曆三十年(1602年)，由雲南巡撫陳用賓仿照湖北武當山天柱峰的太和宮及金殿樣式建造金殿，整個建築雕刻細膩，比例勻稱，造型美觀，且極其精細逼真地模仿了重簷歇山式木構古典建築。

大觀樓：為三重簷琉璃戩角木結構建築，因大觀樓長聯而聞名。大觀樓在清康熙二十九年(1690年)由巡撫王繼文興建。

昆明教場中路：每年四月下旬是藍花楹最佳的觀賞時間，花朵繁茂，顏色鮮豔，能呈現出最為夢幻和浪漫的紫色花海景觀。傳說中，它是一種能夠傳遞愛情信號的花朵，當藍花楹盛開時，代表著人們對美好愛情的憧憬和執著追求，充滿了對愛情的甜蜜期待。

🍽️ 膳食：早：酒店 | 午：當地風味 (★獨立包房) | 晚：菌王火鍋 (★獨立包房)

🏠 住宿：【國際品牌五星標準】昆明JEN酒店 (By Shangri-la, 2024) 或同級

Day 08 昆明 → 香港

📍 酒店早餐後，於指定時間集合前往昆明機場，搭乘直航機返港，結束愉快的旅途。

🍽️ 膳食：早：酒店 | 午：--- | 晚：---

注意事項 NOTES：

- 如遇航班調動，行程前後順序安排將會有所調動，一切需以當地實際安排為準，敬請留意。本公司將保留最終解釋權。
- 行程中所列酒店僅供參考，如遇當天無房或其他情況，將為您更換為當地同級別的其他酒店，敬請諒解。
- 行程中如遇天氣惡劣等不可抗力原因所導致景區參觀受到影響，則取消相關景點遊覽，敬請知曉！

純玩團

- ★ 已包各地所有機場稅項
- ★ 結伴同行優惠如下：
4位同時報名，每位減\$200
- ★ 特設長者優惠：60歲及以上，減\$200

注意：優惠名額有限，價目以報名及付訂金為準。
團費及優惠如有任何調整或更改，恕不作另行通知。

HK\$5,000

早報名最高優惠減價



2025年出發日期	成人及小童(佔半房) 最高優惠價	單人房 附加費	全程服務費	各地所有 機場稅項
復活節精選 4月18日	HK\$16,998 起 起 HK\$11,998 起	HK\$3,500	HK\$1,040	已包

註：*團隊不設三人同房或加床，單數人數報團需補單人房附加費。*10人以上同行可自選出發日期需配合機位及酒店訂位情況。

注意事項：

- 1.行程次序以當地接待單位安排及航班時間而有所調配，敬請留意。
- 2.入場參觀之景點如遇特殊情況下關閉或假期休息或門票售罄，將會以其他節目代替。
- 3.如遇展覽會、其他特殊情況、機位客滿或住房客滿或裝修而未能提供行程表所列的城市住宿或指定酒店或行程所列的用膳餐廳或航班或交通，本公司將安排於鄰近或周邊城市之航班或同級酒店住宿或可能會根據實際情況有所改動，客人不得藉此要求退款或賠償。
- 4.持有效回鄉證之港澳及國內外持中國護照之華籍同胞報名無需簽證。
- 5.重要事項: 客人必須提供準確證件資料及證件副本以作團隊訂票之用，如客人資料出錯，航空公司或鐵路公司可能拒絕更改資料，客人必須自費重新購買一張正確資料之機票或車票，敬請留意!
- 6.旅行團之指定服務費以全程計算，此費用已包括香港領隊、當地導遊費及旅遊車司機之服務費。
- 7.如因天氣影響而無法完成所有景點行程，本公司將不作任何金錢上補償。
- 8.兩歲以下嬰兒之團費，請向本公司查詢。
- 9.收費如有更改，恕不另行通知。確實團費均以報名時為準。
- 10.按香港旅遊業監管局建議，團友應為個人購買旅遊保險。
- 11.單人房附加費適用於各地酒店。
- 12.中國的星級酒店，在未獲有關單位的批准正式評定星級之前，按香港旅遊業監管局規定，須以X星標準標明酒店的級別，以便客人參考。
- 13.行程內之圖片，僅供客人參閱。
- 14.報名前請參閱本公司網頁 www.charming-online.com 內之最新版本的旅遊及責任細則條款。
- 15.行程中【沙溪古鎮】的海拔約2100米，【麗江古城】的海拔約2400米，【雲杉坪】的海拔約3240米，請各團友必須注意個人健康，參團前可向註冊醫生查詢是否適合行程。

F-25-CHINA-012-PCKKH

23 Jan 2025
牌照號碼:350759

特約旅行社