

NORTHWEST 尋跡絲路



【春日梨花開·經典絲路尋】《世界第一古梨園·萬畝梨花》什川梨園、敦煌鳴沙山月牙泉、莫高窟、雅丹魔鬼城、張掖七彩丹霞·梨花輕舞十里芳華·純玩精選8日遊(3飛·直航機)入住2晚國際品牌5星酒店+4晚當地5星酒店

随心暢遊:

世界第一古梨園-什川梨園/鳩摩羅什寺/張掖七彩丹霞/嘉峪關城樓/懸壁長城/大地之子/鳴沙山月牙泉/陽關/雅丹魔鬼城/莫高窟



遊絲綢之路賞梨花盛放之美

塞外梨花
花漾春日



團號: PCSIQ

註: 行程中所有圖片僅供參考, 請以當地實際情況為準, 本公司將保留最終解釋權。

西北鐵梨花 NORTHWEST

本團特色

01 世界第一梨園

遊覽被譽為「世外梨園」的什川梨園。在這裏盛產瓜果，有塞上「小江南」的美稱。最令人嘆為觀止的是這裡有中國規模最大的萬畝梨園。被稱為「世界第一古梨園」。



02 中國的彩虹山

遊覽國家5A級景區、「世界十大神奇地理奇觀」之一的張掖七彩丹霞。經歷了億萬年的風雨侵蝕和氧化作用，使得礦物質在不同的光線和角度下呈現出千變萬化的色彩。



03 天下第一雄關

遊覽世界文化遺產、國家5A級景區、中國長城三大奇觀之一的嘉峪關。嘉峪關是古代「絲綢之路」的交通要塞。歷史上曾被稱為河西咽喉。



04 沙漠第一泉

遊覽被譽為「天下奇景」的鳴沙山月牙泉。月牙泉在鳴沙山懷抱之中，顧名思義，她因形似月牙而得名，茫茫大漠之中此泉永不乾涸、沙填不滿。



05 雅丹魔鬼城

遊覽被譽為「中國最美的三大雅丹之一」的敦煌雅丹國家地質公園。這是迄今為止世界上發現的規模最大、地質形態發育最成熟、最具觀賞價值的雅丹地貌群落。

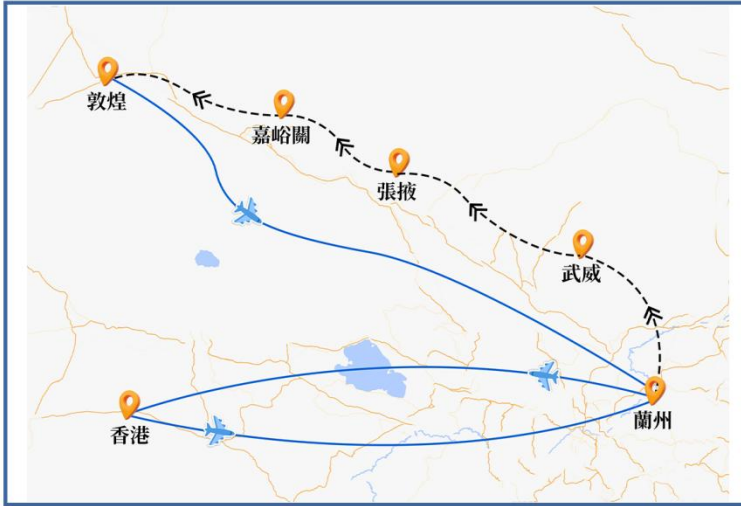


06 敦煌藝術寶庫

遊覽被譽為「中國盧浮宮」的莫高窟。它是由敦煌莫高窟數字展示中心和莫高窟實體洞窟兩部份組成。集繪畫、建築、雕塑為一體的立體藝術。



路線一覽 Route Overview



- ★ 季節限定，什川梨花宛如大自然饋贈的一幅絕美畫卷，在這片土地上綻放出無與倫比的魅力，那磅礴的氣勢，震撼每一個目睹其風采的人。
- ★ 穿越魔鬼城，遊覽各種造型奇特的風蝕地貌和大漠景觀，感受大自友然的鬼斧神工，妙造天成！
- ★ 遇見敦煌莫高窟：一眼千年，一夢黃梁，將通過數字化形態呈現，打破時空的界限，讓流轉千年的色彩仍然熠熠生輝。
- ★ 鳴沙山以其獨特的沙鳴聲而聞名，月牙泉處於鳴沙山環抱之中一灣清泉，漣漪縈回，碧如翡翠，騎駱駝穿越沙漠，感受絲綢之路風情。
- ★ 陽關像一顆璀璨的明珠鑲嵌在大漠邊緣，是茫茫戈壁中閃耀著獨特的光芒，站在陽關之上，仿佛能聽到歷史的回響，壯誌的豪情交織，構成了一種獨特而深沈的情感氛圍。

精選美饌 Selected Delicacies

蘭州風味暖鍋、武威特色行面+紅棗茶+鹵肉、張掖裕固族迎賓宴、雄關汽鍋雞風味、敦煌火鍋風味餐、烤全羊風味、魚羊鮮風味宴。



註：所有餐品餐廳會根據季節時令有所調整，以實際安排為準，圖片僅供參考。

舒適旅途 Comfortable Experience

- ★ 安排三排椅旅遊巴士，寬敞又舒適。
- ★ 兩晚國際品牌五星標準酒店，四晚當地五星標準酒店。



細意安排 Thoughtful Arrangement

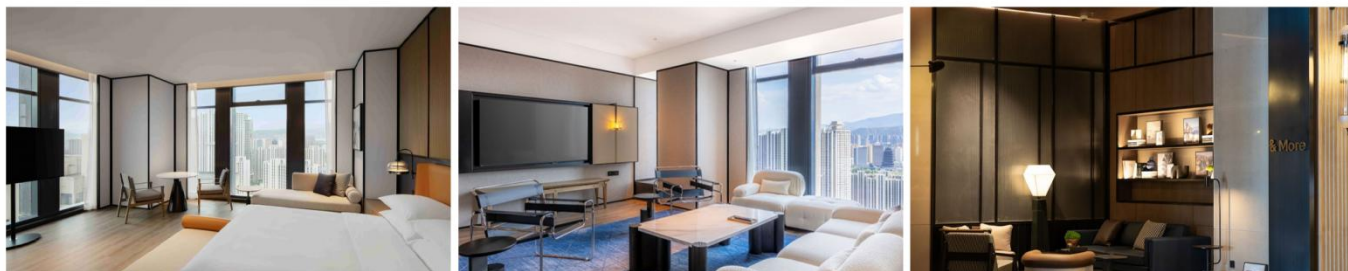
- ★ 貼心贈送敦煌元素的精緻書籤，小紀念品幫您留下旅途回憶
- ★ 美食之旅，安排特色裕固族迎賓宴、夢回絲路宴&敦煌烤全羊風味，豐富您的旅途膳食
- ★ 從鳴沙山的沙海奇響，到丹霞國家地質公園的斑斕地貌，再至莫高窟的千年佛韻，一路邂逅自然與人文交織的震撼景觀。
- ★ 安排導覽耳機，清晰聆聽導遊講解，深度遊覽景點瞭解歷史典故



蘭州眾邦喜來登酒店

LANZHOU ZHONGBANG SHERATON HOTEL

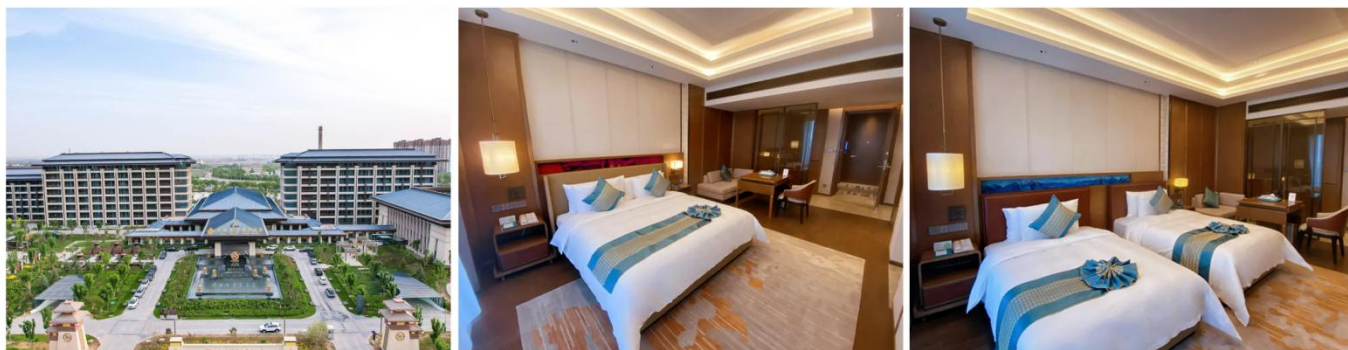
蘭州眾邦喜來登酒店隸屬於萬豪國際酒店管理集團，是亞太地區首批融入標誌性品牌煥新設計元素的喜來登酒店，甘肅省首家萬豪旗下高端品牌酒店。創造工作、會聚、放鬆的“世界在此會聚”之所。



公航旅 武威金陵大酒店 升級45平米庭院樓層房

WUWEI JINLING HOTEL

公航旅金陵大酒店毗鄰天馬湖，距火車站、汽車站、金川機場、中川國際機場方便快捷，周邊交通四通八達。酒店的設計巧妙地結合武威漢文化發源地特色，將“天馬故鄉，自在武威”的城市旅遊形象和歷史名城底蘊充分融合到建築設計中。酒店的整體建築風格既有現代的明快感，又不失古典韻味，錯落有致的亭臺樓閣與天馬湖的湖光水色相互映襯。



* 以上酒店圖片僅供參考，如遇當天無房，將更換為同級其他酒店。



Day 01 香港 (香港國際機場) → 蘭州

- 📍 是日由翠明假期領隊陪同下乘客機，飛往蘭州，抵達後，前往享用歡迎晚宴，而後送往酒店入住休息。
- 🍽️ 膳食：早：--- | 午：--- | 晚：蘭州風味暖鍋歡迎晚宴 (★獨立包房)
- 🏠 住宿：【國際品牌五星標準】蘭州眾邦喜來登酒店或同級



Day 02 蘭州 🚗 什川梨園 🚗 武威

- 📍 什川梨園：在位於甘肅蘭州東北方向的阜蘭縣，有一個被譽為「世外梨園」的古鎮——什川。黃河穿腹而過，這盛產瓜果，俗有塞上「小江南」美稱。母親河「黃河」在這掉頭北上，給這方水土留下亙古不變的沃野。這有目前中國規模大的萬畝梨園，也被稱為「世界第一古梨園」。春到什川，先看到的是沿河的梨花迎風怒放，給古老的黃河鑲上兩道雪白的花邊。
註：梨花花期在4月15日至4月25日前後，請以當地實際情況為準。
- 🍽️ 膳食：早：酒店 | 午：當地風味 | 晚：武威特色行面+紅棗茶+鹵肉 (★獨立包房)
- 🏠 住宿：【當地五星標準】武威金陵大酒店或同級



Day 03 武威 🚗 鳩摩羅什寺 🚗 張掖丹霞國家地質公園

- 📍 鳩摩羅什寺：是為紀念西域高僧鳩摩羅什弘揚佛法、翻譯經典的功績而建，距今已有 1600 多年歷史。寺內建築宏偉，存有羅什寺塔等諸多古跡，供奉著鳩摩羅什的舌舍利，是研究五涼文化、漢傳佛教、西域佛教的珍貴遺存。
- 📍 丹霞國家地質公園 (包門票+電瓶車)：是彩色丘陵與丹霞地貌的高度複合區。彩色丘陵以色彩豔麗、層理交錯、氣勢磅礴、場面壯觀而稱奇。
- 🍽️ 膳食：早：酒店 | 午：甘州小吃宴 (★獨立包房) | 晚：特色裕固族迎賓宴 (★獨立包房)
- 🏠 住宿：【當地四星標準】張掖璞悅酒店或同級



Day 04 張掖 🚗 嘉峪關城樓 🚗 懸壁長城

- 📍 嘉峪關城樓 (包門票+電瓶車+通關文牒)：位於嘉峪關最狹窄的山谷中部，地勢最高的嘉峪山上，城關兩翼的城牆橫穿沙漠戈壁，向北連黑山懸壁長城，向南接天下第一墩，自古為河西第一隘口。
- 📍 懸壁長城：石關峽懸壁長城的主题是古絲綢之路文化和長城文化。
- 🍽️ 膳食：早：酒店 | 午：關城紅燒肉風味 (★獨立包房) | 晚：雄關汽鍋雞風味 (★獨立包房)
- 🏠 住宿：【當地五星標準】嘉峪關名嘉匯諾金國際酒店或同級



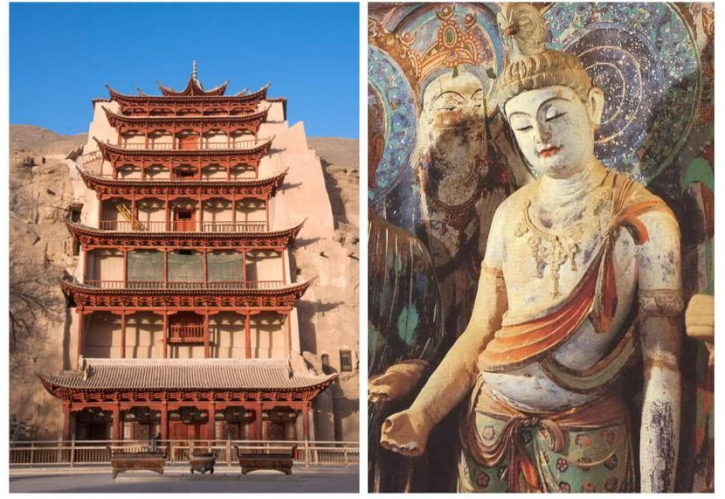
Day 05 嘉峪關 🚗 大地之子 🚗 鳴沙山月牙泉

- 📍 大地之子：位於瓜州縣紅山坡戈壁灘之上，雖說它是一個雕塑，但並不刻板，看上去那就是一個真實的嬰兒：呆萌的表情，緊閉雙眼，安靜的趴著。
鳴沙山月牙泉（包門票+騎駱駝+單程電瓶車+鞋套）：國家5A級旅遊景區。山泉共處，沙水共生的沙漠奇觀著稱於世，被譽為「塞外風光之一絕」。
- 🍽️ 膳食：早：酒店 | 午：魚羊鮮風味（★獨立包房） | 晚：敦煌風味單鍋小火鍋（★獨立包房）
- 🏠 住宿：【當地五星標準】敦煌國際大酒店或同級



Day 06 敦煌 🚗 陽關 🚗 雅丹魔鬼城

- 📍 陽關（包門票+電瓶車+出關儀式）：是一處以古陽關遺址為基礎修建的景區。景區內修建了一些仿漢代的城樓建築，展館內展示了古絲綢之路上的眾多文物。
雅丹魔鬼城（包門票+電瓶車）：敦煌雅丹地貌是迄今為止世界上發現的規模最大、地質形態發育最成熟、最具觀賞價值的雅丹地貌群落。被譽為「中國最美的三大雅丹之一」。主要是風蝕作用形成的地質遺跡。
- 🍽️ 膳食：早：酒店 | 午：陽關活魚風味（★獨立包房） | 晚：烤全羊風味（★獨立包房）
- 🏠 住宿：【當地五星標準】敦煌國際大酒店或同級



Day 07 莫高窟 🚗 敦煌 ➔ 蘭州/西安

- 📍 莫高窟（包門票+電瓶車+3D電影+耳機）：俗稱千佛洞，由敦煌莫高窟數字展示中心和莫高窟實體洞窟兩部份組成。它是集繪畫、建築、雕塑為一體的立體藝術。現存492個洞窟。
於指定時間前往機場，搭乘客機飛往蘭州或西安。
- 🍽️ 膳食：早：酒店 | 午：夢回絲路宴（★獨立包房） | 晚：---
- 🏠 住宿：【國際品牌五星標準】蘭州新區皇冠假日酒店或西安高新洲際酒店或西安經開洲際酒店或同級

Day 08 蘭州/西安 ➔ 香港（香港國際機場）

- 📍 酒店早餐後，於指定時間前往機場，搭乘客機返港，結束愉快的旅途。
- 🍽️ 膳食：早：酒店 | 午：--- | 晚：---

注意事項 NOTES：

- 如遇航班變動、晚點、取消等原因，本公司有權對行程做出調整或更改景點，客人不可有異議。
- 行程中所列酒店僅供參考，如遇當天無房或其他情況，將為您更換為當地同級別的其他酒店。
- 行程中的賞花景點圖片，僅供參考。受天氣等多方面不穩定因素影響，具體需以當地實際情況為準，敬請諒解。

稅項全包 純玩團

★ 已包各地所有機場稅項

★ 結伴同行優惠如下：

4位或以上同時報名，每位減\$300

注意：優惠名額有限，價目以報名及付訂金為準。
團費及優惠如有任何調整或更改，恕不作另行通知。

HK\$ 2,000

早報名最高優惠減價



2025年出發日期	成人及小童(佔半房) 最高優惠價	單人房 附加費	全程服務費	各地所有 機場稅項
復活節精選·僅辦一團 4月14日	HK\$16,998起 HK\$14,998起	HK\$5,500	HK\$1,040	已包

註：*團隊不設三人同房或加床，單數人數報團需補單人房附加費。*10人以上同行可自選出發日期需配合機位及酒店訂位情況。

注意事項：

- 行程次序以當地接待單位安排及航班時間而有所調配，敬請留意。
- 入場參觀之景點如遇特殊情況下關閉或假期休息或門票售罄，將會以其他節目代替。
- 如遇展覽會、其他特殊情況、機位客滿或住房客滿或裝修而未能提供行程表所列的城市住宿或指定酒店或行程所列的用膳餐廳或航班或交通，本公司將安排於鄰近或周邊城市之航班或同級酒店住宿或可能會根據實際情況有所改動，客人不得藉此要求退款或賠償。
- 持有效回鄉證之港澳及國內外持中國護照之華籍同胞報名無需簽證。
- 重要事項：客人必須提供準確證件資料及證件副本以作團隊訂票之用，如客人資料出錯，航空公司或鐵路公司可能拒絕更改資料，客人必須自費重新購買一張正確資料之機票或車票，敬請留意！
- 旅行團之指定服務費以全程計算，此費用已包括香港領隊、當地導遊費及旅遊車司機之服務費。
- 如因天氣影響而無法完成所有景點行程，本公司將不作任何金錢上補償。
- 兩歲以下嬰兒之團費，請向本公司查詢。
- 收費如有更改，恕不另行通知。確實團費均以報名時為準。
- 按香港旅遊業監管局建議，團友應為個人購買旅遊保險。
- 單人房附加費適用於各地酒店。【途中簡餐】受環境所限，餐食水平可能會較差，敬請見諒。
- 中國的星級酒店，在未獲有關單位的批准正式評定星級之前，按香港旅遊業監管局規定，須以X星標準標明酒店的級別，以便客人參考。
- 行程內之圖片，僅供客人參閱。
- 報名前請參閱本公司網頁 www.charming-online.com 內之最新版本的旅遊及責任細則條款。
F-24-CHINA-075-PCSIP (RVE1)

29 Oct 2024
牌照號碼:350759

特約旅行社