



翠明假期

CHARMING HOLIDAYS
www.charmingholidays.com.hk 牌照號碼 350759
明報企業有限公司附屬機構

冰島精選

5月至10月份

團號：GDIC



深度純玩
一別價

免收服務費
已包各地所有機場稅項



深度遊

10

【自然饗宴】冰島雙冰洞、雙溫泉、瀑布、蝙蝠山、觀鯨、深度探索之旅 10天

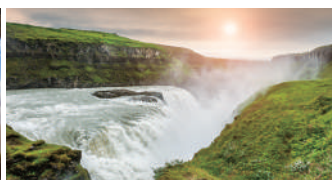
暢遊：

冰島 ~ 雷克雅未克、藍湖、「金環遊」、火山黑冰洞、傑古沙龍冰河湖、蝙蝠山(天空之鏡)、米湖區、米湖溫泉、追蹤鯨魚、郎格冰原、藍冰洞、斯奈山半島

Lufthansa SWISS

FINNAIR BRITISH AIRWAYS

團號：GDIC





行程特色

- ★ 冰島包括項目環島深度遊
- ★ 冰島六大項目金環之旅、溫泉浴、觀賞瀑布、觀鯨船河、冰川大雪車暢遊郎格冰原、藍冰洞
- ★ 冰島之旅兩大瀑布~ 黃金瀑布、塞里維蘭瀑布
- ★ 雙溫泉之旅~ 米湖溫泉及藍湖溫泉區享受舒泡之樂
- ★ 傑古沙龍冰河湖~ 安排水陸兩用觀光船河遊覽
- ★ 遊覽冰島天空之鏡~ 蝙蝠山
- ★ 火山黑冰洞之旅~ 乘坐四驅車前往神秘黑暗冰洞
- ★ 追蹤鯨魚~ 有機會觀賞鯨魚生態
- ★ 斯奈山半島~ 冰島的縮影，半島上的著名景點包括斯奈菲爾火山及斯奈山冰川
- ★ 草帽山~ 近年冰島最具人氣的旅遊景點，而獨特的外形亦經常在電影外景出現
- ★ 冰島著名Lava熔岩餐廳，享用精美午餐
- ★ FlyOver 冰島飛躍體驗館~ 20米的球形銀幕前探索冰島的歷史及欣賞大自然的震撼景觀



黃金瀑布

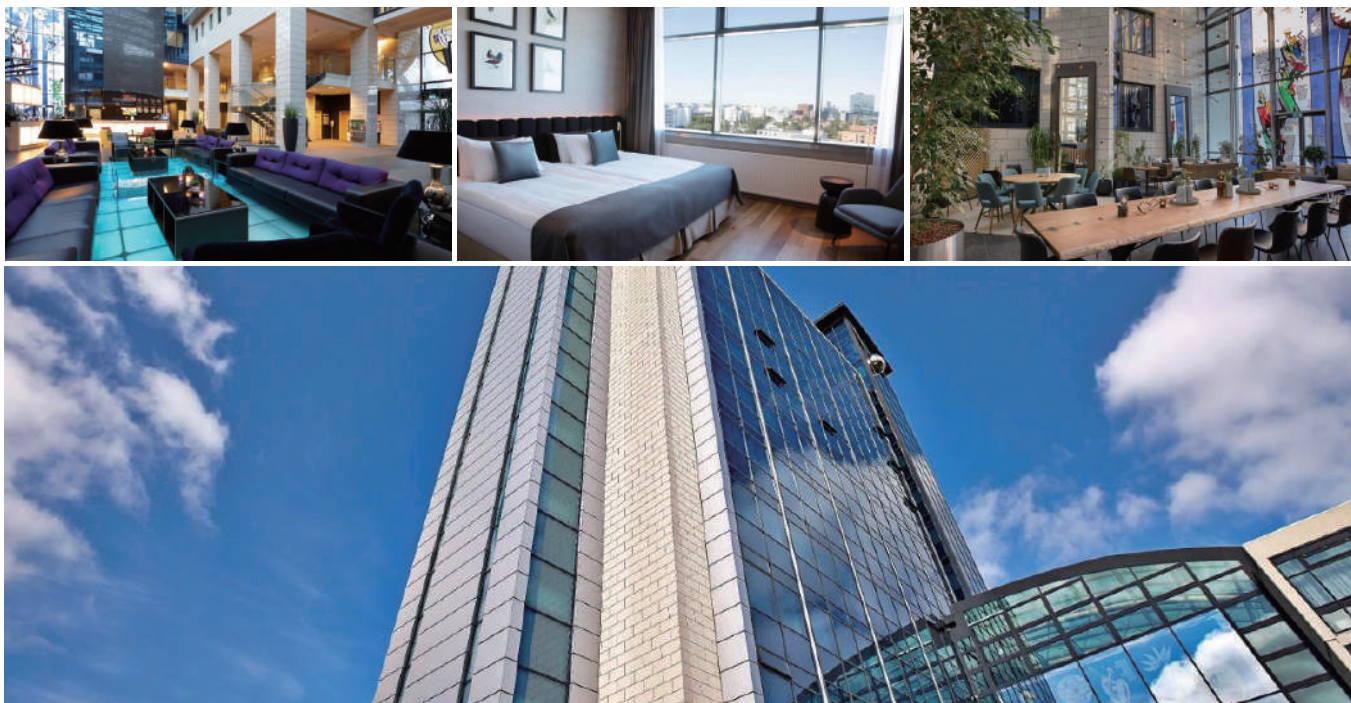
黃金瀑布位於冰島的西南部，是一個壯觀的雙層瀑布，水流從約32米的高度垂直落下，形成一條壯麗的水霧。這裡的名稱意為「金色瀑布」，因為在陽光照射下，水霧中反射的光線常常呈現出金色的光輝。

傑古沙龍冰河湖

位於冰島東南部，是一個由冰川融水形成的壯麗湖泊。湖面漂浮著巨大的冰塊，這些冰塊是來自附近的瓦特納冰原，具有藍色和白色的壯觀色彩。可以乘坐小船在湖中遊覽，近距離觀賞冰塊和可能出現的海豹。

GRAND HOTEL REYKJAVIK

位於冰島首都雷克雅維克，是一間現代化的高端酒店，提供豪華的住宿體驗。酒店擁有多種房型，從舒適的標準間到高級套房，均配備現代化設施。客人可以在酒店內的餐廳享用美味的冰島料理，並在酒吧放鬆身心。酒店還設有健身中心和水療設施，是放鬆和恢復活力的理想場所。



FOSSHOTEL

位於冰島的歷史名鎮雷克霍特，這裡以其壯麗的自然風光和豐富的文化遺產而聞名。酒店提供現代化的客房，設有舒適的床鋪和各種便利設施，讓客人能夠享受愉快的住宿體驗。酒店內的餐廳以當地新鮮食材為基礎，提供美味的冰島菜肴。



* 以上酒店圖片僅供參考，如遇當天酒店房間客滿，將更換為同級其他酒店。



蝙蝠山(天空之鏡) Vestrahorn

位於冰島東南部，是一座壯麗的山脈，以其獨特的形狀和壯觀的景色而聞名。主要由輝長岩(Gabbro)和花崗岩(Granophyre)組成，因為其造型被稱為「蝙蝠山」。視乎天氣情況，有機會在前方的海灘拍出山和景物的倒影又被稱為「冰島的天空之鏡」。



藍湖 Blue Lagoon

冰島最著名的地熱溫泉之一，位於雷克雅未克附近。這裡的水以其獨特的藍色而聞名，水溫通常保持在37°C至39°C之間，適合放鬆身心。藍湖的水富含矽和硫，對皮膚有潛在的療效，吸引了眾多尋求療癒和放鬆的遊客。環繞著藍湖的火山岩景觀，形成了壯麗的對比。可以在湖中泡澡，享受水療服務。藍湖不僅是一個休閒的場所，也是冰島獨特自然景觀的代表。

詳細行程 Detailed Itinerary

Day 01

香港 → 雷克雅未克[冰島]

Hong Kong → Reykjavik[Iceland]

是日晚上由翠明假期領隊陪同下，乘坐歐洲航空公司客機經歐洲城市轉機後飛往冰島首都～雷克雅未克。

【冰島】屬於北歐之一的國家，位處於大西洋北部極接近北極圈的一個島國，人口約26萬，是歐洲最北的國家，島上有三分之一是被冰川所覆蓋。



黃金瀑布



冰島純種馬



凱端斯火山口湖



間歇泉溫泉區

Day 02

雷克雅未克～「金環遊」～凱端斯火山口湖～
間歇泉溫泉區～黃金瀑布～
平格費利爾國家公園-國會平原～
塞爾福斯(冰島純種馬表演)～海德拉/塞爾福斯
Reykjavik～(The Golden Circle)～
Kerid Volcano Crater～Hveragerdi～Geysir～
Gullfoss～Pingvellir～
Selfoss(Icelandic Horses Show)～Hella/Selfoss

航機於是日抵達，隨即前往觀光。

【凱端斯火山口湖】冰島聞名的火山湖約有55公尺深，170公尺寬，形成於6500年前的火山爆發。

【間歇泉溫泉區】間歇噴泉數分鐘就會噴出一股溫水和熱氣，激射至一百尺高空，是冰島奇景之一。在溫泉區還有大小不同的噴泉和灼熱冒泡的窪泥，窪泥在地內沸騰，更放出氣泡和發出氣泡聲音。

【黃金瀑布】冰島的第二大瀑布，以宏偉及美麗見稱，此瀑布分為兩層，河水從附近的冰川溶化匯聚而成。

【平格費利爾國家公園-國會平原】此為昔日冰島國會會址。1928年始成為冰島第一國立公園，昔日此地是維京人聚居地方，可探索到地殼裂隙和峽谷，證明地殼經過無數次的變動和轉移。

【冰島純種馬表演】冰島馬在當地都佔有十分重要的地位，雖然身形矮小，但卻十分靈活及耐苦，了解冰島馬的特質，深入認識這種在國際享負盛名的馬種。

住宿：SELFOSS HOTEL/HOTEL STRACTA或同級酒店

早：--- | 午：當地餐廳 | 晚：酒店/當地餐廳

注意：如適逢酒店客滿，將安排於其他小鎮酒店住宿。

Day 03

海德拉/塞爾福斯 ~ 塞里維蘭瀑布 ~ 維克 ~
火山黑冰洞之旅(乘坐四驅車) ~ 黑沙灘
Hella/Selfoss ~ Seljalandsfoss ~ Vik ~
Volcano Ice Cave Tour ~ Black Sand Beach

【塞里維蘭瀑布】近距離欣賞50米高的塞里維蘭瀑布，瀑布直瀉而下，水飛四濺。瀑布後有一凹洞，遊客可在瀑布後面行走，有如進入水簾洞一般。

【火山黑冰洞之旅】乘坐四驅車前往黑冰洞，透明白色及發出迷人藍色光芒的冰塊，加上大量火山灰令其顯得更為黝黑。

【黑沙灘】著名的黑沙灘，此沙灘通通都是黑色。

 住宿：HOTEL VIK I MYRDAL或同級酒店
 早：酒店 | 午：當地餐廳 | 晚：酒店/當地餐廳

注意：

- 1 火山黑冰洞之旅，請自備行山鞋及裝備，於火山黑冰洞前要步行上斜坡，敬請留意。
- 2 如適逢酒店客滿，將安排於其他小鎮酒店住宿。



Day 04

維克 ~ 傑古沙龍冰河湖水陸兩用觀光船河 ~
蝙蝠山(天空之鏡) ~ 福斯克魯斯/布雷茲達斯維
Vik ~ Jokulsarlon ~
Vestrahorn(Batman Mountain) ~
Faskrudsfjordur/Breiadalsvik

【傑古沙龍冰河湖】位於瓦特納冰川(Vatna- jokull)南端，是冰島上較著名的冰河湖。此湖的湖水湛藍、清澈，很多形狀各異的大型冰塊、冰帽浮於湖面，特別安排水陸兩用觀光遊覽。

【蝙蝠山】位於冰島東南岸Vestrahorn山，是一個454米高的卵石山，主要由輝長岩(Gabbro)和花崗岩(Granophyre)組成，因為其造型被稱為「蝙蝠山」。視乎天氣情況，有機會在前方的海灘拍上山和景物的倒影又被稱為「冰島的天空之鏡」。

 住宿：FOSSHOTEL EASTFJORD或同級酒店
 早：酒店 | 午：當地餐廳 | 晚：酒店/當地餐廳

注意：如適逢酒店客滿，將安排於其他小鎮酒店住宿。



追蹤鯨魚



米湖溫泉

Day 05

福斯克魯斯/布雷茲達斯維 ~ 米湖溫泉 ~ 米湖區
~ 黑暗城堡
Faskrudsfjordur /Breiadalsvik ~
Lake Myvatn Area ~ Dark Castles

【米湖溫泉】天然溫泉水從地下2500公尺冒出，鹼性溫泉水保持約40度，非常適合浸浴。(入場費及毛巾已包括在內，請自備泳衣)

【米湖區】此湖泊以如夢似幻的周遭自然景觀聞名。

【黑暗城堡】火山口猶如一座雄偉的黑色城堡，這是米湖的一大奇景黑暗城堡

住宿：BERJAYA ICELAND HOTELS MYVATN或同級酒店
早：酒店 | 午：當地餐廳 | 晚：酒店/當地餐廳

注意：如適逢酒店客滿，將安排於其他小鎮酒店住宿。



斯奈山半島(草帽山)

Day 06

米湖區 ~ 阿克雷里 ~ 追蹤鯨魚 ~ 雷克霍特
Lake Myvatn Area ~ Akureyri ~
Whale Watching Cruise ~ Reykholt

【阿克雷里】僅次於雷克雅未克的冰島第二大城市，號稱為冰島的「北方之都」，也是冰島北部最大的港口。

【追蹤鯨魚】乘船前往追蹤鯨魚，團友有機會遇上座頭鯨、小鬚鯨、海豚等。

住宿：FOSSHOTEL或同級酒店
早：酒店 | 午：當地餐廳 | 晚：酒店/當地餐廳

注意：如天氣未如理想，追蹤鯨魚節目將會取消，以其他觀光項目取代，敬請留意。



藍冰洞

Day 07

雷克霍特 ~ 冰川大雪車暢遊郎格冰原 ~ 藍冰洞 ~
斯奈山半島 ~ 草帽山 ~ 阿納斯塔皮漁村 ~
雷克雅未克
Reykholt ~ Langjokull Glacier ~
Super Snow Truck ~ Ice Cave ~
Snaefellsnes Peninsula ~ Kirkjufell Mountain ~
Reykjavik

【冰川大雪車暢遊郎格冰原】前往指定位置乘冰川大雪車，盡情享受奔馳於雄偉壯觀冰川地帶，沿途冰川極致美景，一片絕美的蔚藍和潔白，互相映襯著，感受壯觀和諧的自然景觀，樂趣無窮。(注意：如大風雪關係或特殊原因而令大雪車節目取消，本公司將以其他節目取代)

【藍冰洞】朗格冰川內建有一條長500米、深30米的冰川隧道，堪稱全球最大。漫步其中，可以欣賞數百年前形成的冰塊。這些冰塊的年代愈久，顏色也由淺白逐漸轉變為深邃的藍色。

【斯奈山半島】被稱為冰島的縮影，半島上的著名景點包括斯奈菲爾火山及斯奈山冰川。

【草帽山】近年冰島最具人氣的旅遊景點，而獨特的外形亦經常在電影外景出現。

【納斯塔皮漁村】曾是熱鬧的漁村，雖然熱鬧不再，仍可感受冰島的漁村風情。

住宿：GRAND HOTEL REYKJAVIK或同級酒店
早：酒店 | 午：當地餐廳 | 晚：當地餐廳品嚐冰島小龍蝦

Day 08

雷克雅未克 ~ 藍湖 ~ LAVA熔岩餐廳 ~ 太陽航行者
~ FlyOver 冰島飛躍體驗館
Reykjavik ~ Blue Lagoon ~ LAVA Restaurant ~
The Sun Voyager ~ FlyOver Iceland

【藍湖】冰島一處著名的地熱溫泉。藍湖由部份火山熔岩形成，水溫約37-39度。湖水富含矽、硫等礦物質。是喜愛溫泉人士之天堂。(入場費及毛巾已包括在內，請自備泳衣) 及包一杯飲品。

【LAVA熔岩餐廳】餐廳採用了熔岩峭壁的特色設計建成，融合了現代設計與冰島大自然的野性精神。

【太陽航行者】此雕塑是為紀念雷克雅未克城市成立200週年而設立，造型酷似維京船骨架。

【FlyOver 冰島飛躍體驗館】20米的球形銀幕前探索冰島的歷史及欣賞大自然的震撼景觀。

住宿：GRAND HOTEL REYKJAVIK或同級酒店

早：酒店 | 午：LAVA 熔岩餐廳 | 晚：酒店/當地餐廳



藍湖

Day 09/10

雷克雅未克 ➔ 香港
Reykjavik ➔ Hong Kong

早上於指定時間，乘坐歐洲航空公司客機經歐洲城市轉機後飛返香港。航機於第10天抵達香港國際機場。

早：酒店 | 午：--- | 晚：---

注意：如乘坐芬蘭航空公司，在赫爾辛基轉機包括市內觀光及提供中式晚餐。



冰島小龍蝦

注意：

- 所有圖片僅供參考，需以當地實際情況為準，本公司將保留最終解釋權
- 行程次序以當地接待單位安排及因為最後確定之航班時間而有所調配，敬請留意
- 入場參觀之景點如遇特殊情況下關閉或假期休息或門票售罄，將會以其他節目代替
- 如遇展覽會或其他特殊情況而未能提供行程表所列的城市住宿或指定酒店，本公司安排於鄰近或周邊城市同級酒店住宿，客人不得藉此要求退款或賠償

天數	早餐	午餐	晚餐	住宿城市	住宿酒店
1				➔	
2	➔	當地餐廳	酒店/當地餐廳	海德拉/塞爾福斯	SELOFOS HOTEL/HOTEL STRACTA或同級酒店
3	酒店	當地餐廳	酒店/當地餐廳	維克	HOTEL VIK I MYRDAL或同級酒店
4	酒店	當地餐廳	酒店/當地餐廳	福斯克魯斯/ 布雷茲達斯維	FOSSHOTEL EASTFIJORD或同級酒店
5	酒店	當地餐廳	酒店/當地餐廳	米湖區	BERJAYA ICELAND HOTELS MYVATN或同級酒店
6	酒店	當地餐廳	酒店/當地餐廳	雷克霍特	FOSSHOTEL或同級酒店
7	酒店	當地餐廳	當地餐廳品嚐 冰島小龍蝦	雷克雅未克	GRAND HOTEL REYKJAVIK或同級酒店
8	酒店	LAVA熔岩餐廳	酒店/當地餐廳	雷克雅未克	GRAND HOTEL REYKJAVIK或同級酒店
9/10	酒店			➔ ~旅途愉快~	

註：如酒店晚餐未能安排，將改為當地餐廳

一剔價

★ 免收服務費

★ 已包各地所有機場稅項

結伴同行優惠如下：

4位減\$300 | 5-7位減\$400 | 8位或以上減\$500

注意：優惠名額有限，價目以報名及付訂金為準，
團費及優惠如有任何調整或更改，恕不作另行通知

早報名最高優惠
勁減\$7000

10天【自然饗宴】冰島雙冰洞、雙溫泉、瀑布、 蝙蝠山、觀鯨、深度探索之旅 ~ GDIC

出發日期 ()熱門出發	成人價 (佔半房)	小童價		單人房 附加費	服務費	各地所有 機場稅項
		佔半房	與父母同房 (不佔床)			
5月21日 6月18日	\$56,998 起 \$54,998起	\$56,998 起 \$54,998起	\$54,498 起 \$52,498起	\$11,998	免收	已包
6月(11)日	\$55,998 起 \$53,998起	\$55,998 起 \$53,998起	\$53,498 起 \$51,498起			
7月(8)日 8月(6)日	\$58,498 起 \$51,498起	\$58,498 起 \$51,498起	\$55,998 起 \$48,998起			
7月22日 8月20日	\$59,498 起 \$57,498起	\$59,498 起 \$57,498起	\$56,998 起 \$54,998起			
9月7、21日 10月5、26日	\$56,998 起 \$54,998起	\$56,998 起 \$54,998起	\$54,498 起 \$52,498起			

一剔價：免收服務費及包各地所有機場稅項

注意：價目將會調整，請查詢報名旅行社，敬請留意。

注意：

- 1) 餘款須出發前 45 個工作天全部繳清。由出發日期起計算 35 天至 44 天內取消訂位者，扣除團費百分之五十。
- 2) 行程次序以當地接待單位安排及航班時間而有所調配，敬請留意！
- 3) 入場參觀之景點如遇特殊情況下關閉或假期休息或門票售罄，將會以其他節目代替，客人不得藉此要求退款或賠償。
- 4) 如遇展覽會、其他特殊情況、住房客滿或裝修而未能提供行程表所列的城市住宿或指定酒店，所列的用膳餐廳或交通，本公司將安排於鄰近或周邊城市同級酒店住宿或可能會根據實際情況有所改動，客人不得藉此要求退款或賠償。
- 5) 辦理簽證所需工作天因應各國領使館所需而有不同，詳情請查詢報名旅行社，以確定最遲申請簽證日期，敬請留意！
- 6) 一人報名者或三人或以上報名者如有單身男或女，本公司不會安排與同性團友夾房，必須繳付單人房附加費全額，另單人房對比雙人房之房間細，敬請留意！
- 7) 團費不包括香港旅遊業監管局釐訂之「印花成本」，客人須另外繳付。
- 8) 報名前請參閱本公司網頁 www.charming-online.com 內之最新版本的旅遊及責任細則條款。

F-25-SCAN-001-GDIC(REV3)

23 APR 2025

特約旅行社

牌照號碼：350759