



★ 周大偉 David Chau
香港翠明假期 行政總裁 & 代言人

團號: PCYHA/B/C/D/E/Z

CEO 甄選推介
因為翠明假期選擇使用自家品牌「CEO周總」作為代言，這讓我們的產品在市場上更具競爭力，而且價格相比市面上同類型的產品更加實惠！

8天【黑珍珠味蕾の交響曲·奢享舌尖美饌】《三十載匠心積澱·2025全新長江探索號》史詩級長江三峽·奢華酒店&奢華遊輪

隨心暢遊 重慶：【重慶唯一的世界文化遺產】大足寶頂山石刻、合川釣魚城、白鶴梁水下博物館、忠州巷子、巫山小三峽、小小三峽；宜昌：三峽大壩、三峽截流紀念園、三峽工程博物館；武漢：黃鶴樓、東湖聽濤景區、江漢路步行街



CEO甄選推介·美食駕到·精彩行程·VIP貴賓尊享豪華禮遇

- ★【**優選直航機**】香港直航重慶、武漢直航香港。
- ★【**順水行船·順風順水**】搭乘長江探索號下水行程，遊輪駛過夔門開啟您的三峽之旅。
- ★ 尊享體驗**三峽大壩升船機**（世界上規模最大技術最複雜的升船機），相比傳統水閘，節約更多時間（長江探索號是世界首艘按照三峽大壩升船機標準打造的遊輪，船體設計與三峽大壩升船機完美匹配**無需耗費大量換乘等候時間**，即可在遊輪甲板上和客房陽臺感受「遊輪坐電梯」的震撼）。
- ★【重慶唯一的世界文化遺產】遊覽3A遊戲大作《黑神話：悟空》的取景地**大足寶頂山石刻**。
- ★【武漢東湖聽濤賞景新體驗】VIP包電瓶車，一站式環湖遊覽。
- ★ 親臨合川釣魚城，穿越歷史硝煙，感受改寫世界格局的英雄史詩與獨特山川風貌。
- ★【國際奢華品牌5星標準酒店】保證入住1晚**重慶康萊德酒店**、保證入住1晚**重慶北碚悅榕莊酒店 BanyanTree**（**奢享房內私湯**，溫泉水均源自馳名中外的重慶北溫泉）。
- ★【**尊享舌尖美饌**】**黑珍珠**餐廳《武漢喜舍》、**攜程美食林**餐廳《重慶首坐公館》。
- ★【**貼心安排**】安排宜昌搭乘**動車**前往武漢，省時省力。**當天大件行李安排專車送往目的地**，無需隨身攜帶，旅程更加輕鬆。



★ 全新長江探索號是由湖北東方皇家旅遊船公司打造的新一代長江**頂級豪華遊輪**。該遊輪公司以其卓越的設計和優質的服務而聞名，專為高端遊客提供個性化的旅行體驗。旗下的第一代遊輪在2008年被國際權威高端旅遊雜誌 Condé Nast Traveller 列入金獎榜，是**長江上唯一獲此殊榮的豪華遊輪**。

★ 長江探索號以**最少的載客量、最寬敞的房間和最考究的裝修**著稱，被譽為**世界上最豪華的內河遊船之一**。

★ **乘客空間接近1:50**達到世界遊輪領域的領先水平，全船148人的標準載客人數遠低於長江遊輪普遍300-650人的載客量，讓您擁有更加寬敞和舒適的活動空間。船員和乘客的比例接近1:1國際奢華遊輪的黃金比例每一個需求都能得到及時響應帶給您更加親切和個性化的服務。

【長江探索號】遊輪參數

首航時間：2025年
噸位：7389噸
船體長度：104.8米
船體寬度：16.3米
房間數量：74間
載客人數：148人





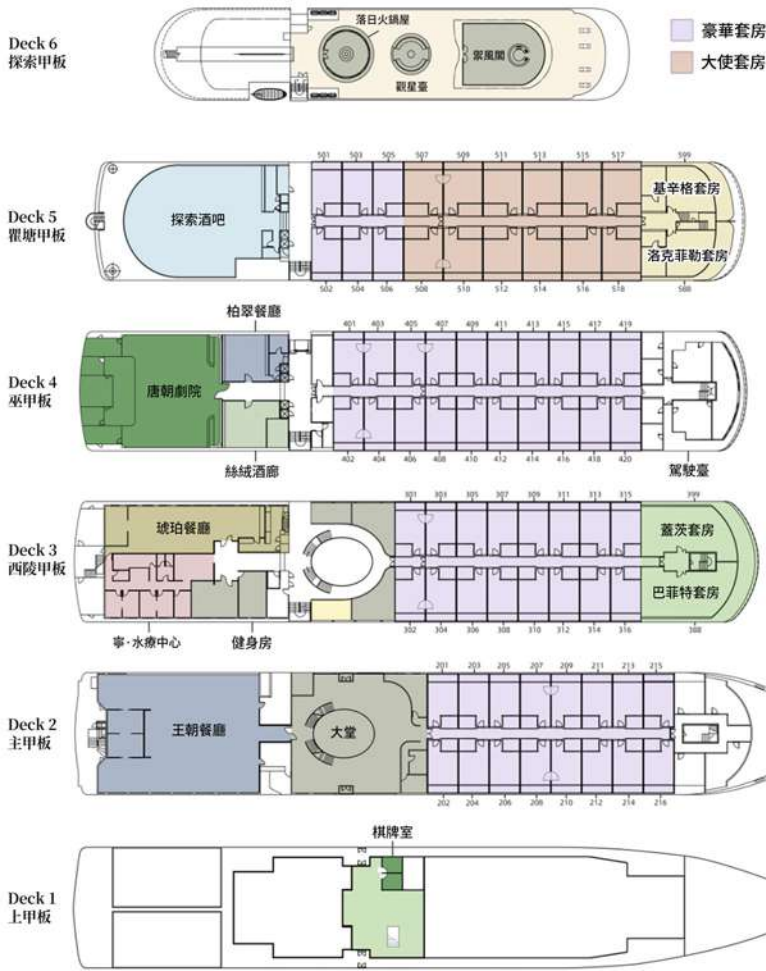
★重慶康萊德酒店

重慶康萊德酒店採用超現實主義感的「東方懸城」設計概念，汲取重慶山城自然與歷史建築文化，呈現獨特東方意境，致力於為賓客提供雅致與前沿並存的新生活方式，融合地域文化與全球風尚，營造靈性感體驗。身臨其中，一覽山城繁華城市景觀，飽覽長江穿城而過，休憩於城市江河之上，觀雲卷雲舒，消解旅途倦意。



★重慶北碚悅榕莊

重慶悅榕莊位於中國西南大都會重慶市風光迷人的北碚區，依偎於縉雲山自然保護區腳下，地理位置得天獨厚。房內可享私湯，泉水源自馳名中外的重慶北溫泉。



豪華套房
面積：31m²
樓層：3/4樓

長江探索號的豪華套房分布在主甲板、西陵甲板、巫甲甲板和瞿塘甲板。擁有31平方米的寬敞空間，超過任何一艘長江遊輪的基礎房型，每一間客房都精心布置，擁有獨立的私屬露臺。



大使套房
面積：40m²
樓層：5樓

大使套房的得名源於近年來有三十余位在任駐華大使曾蒞臨長江探索號，並主動向其所在國推薦。為您提供更加寬敞的居住和活動空間。獨立的江景露臺。入住大使套房的貴賓可前往專屬的絲絨酒廊享用酒水和精緻小食。



名人套房
面積：89-105m²
樓層：3樓(蓋茨套房、巴菲特套房)/5樓(基辛格套房、洛克菲勒套房)

名人套房擁有相互獨立的臥室和起居空間，配備了四柱雕花大床，寬大的衛生間和考究的洗漱用品。房間設計融合了東方美學與當代設計元素，私享的無敵270度江景露臺。讓旅途中稍縱即逝的美景不再錯過。



名人套房



名人套房

行程天數 Travel Days	早餐 Breakfast	午餐 Lunch	晚餐 Dinner	住宿酒店或同級 Accommodation Hotels
Day 1			★首坐公館 (攜程美食林餐廳)	#保證入住#【國際品牌五星標準】CONRAD 重慶康萊德酒店
Day 2	酒店內	★大足風味	★酒店內	#保證入住#【國際品牌五星標準】 BanyanTree 重慶北碚悅榕莊酒店 (房間內可享私湯)
Day 3		★川渝風味	遊輪上	#三峽遊輪天花板# 【2025年華彩亮相·全新啟航·奢華遊輪】 長江探索號
Day 4	遊輪上	遊輪上	遊輪上	
Day 5	遊輪上	遊輪上	遊輪上	
Day 6	酒店內	★聚翁品味餐廳	★荊楚盛宴	【國際品牌五星標準】 武漢漢陽威斯汀酒店 (2023年開業)
Day 7		融府湖北藕宴 (非遺技藝)	★喜舍 (黑珍珠餐廳)	
Day 8				

註1 *表格內標註【★】的風味餐，此餐將安排在包廂內(獨立包房)用餐； 註2 *如遇特殊情況部分酒店可能會無房，如遇無房則安排入住當地同級其他酒店，敬請諒解。

敬請注意：

- ① 如遇航班變動、晚點、取消等原因，本公司有權對行程做出調整或更改景點，客人不可有異議。
- ② 行程中所列圖片，僅供參考。受天氣等多方面不穩定因素影響，具體需以當地實際情況為準，敬請諒解。

詳細行程

Day 01 香港（香港國際機場）✈ 重慶（江北國際機場） 🚃 李子壩輕軌穿樓觀景平臺 🚃 長嘉匯購物公園

- 📌 參考航班：CX928 國泰航空 13:25-16:00
*註：航班時刻均為當地時間，僅供參考。請以航空公司公佈為準。
- 🚗 是日由翠明假期領隊陪同下搭乘客機，飛往重慶，抵達後前往遊覽相關景點。
- 📍 景點介紹：
李子壩輕軌穿樓觀景平臺：緊鄰李子壩輕軌站，是欣賞輕軌穿樓奇景的絕佳之地。
長嘉匯購物公園觀景平臺：可以拍攝到洪崖洞、千廝門大橋等標誌性建築，是欣賞繁華夜景的絕佳之地。



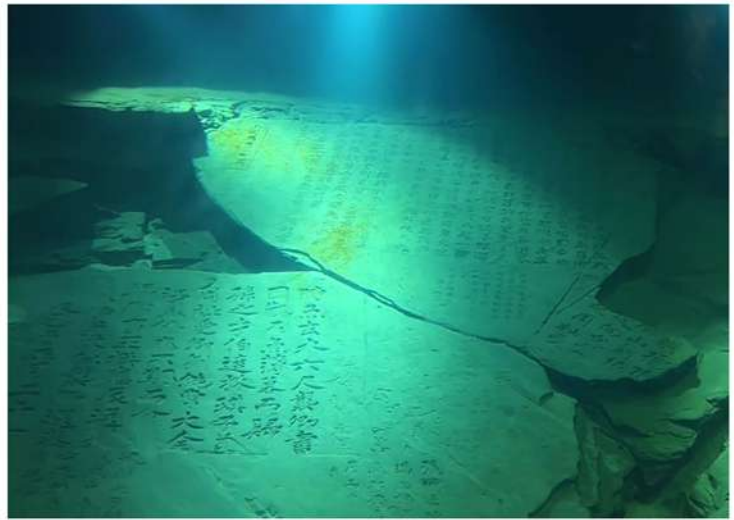
Day 02 重慶 🚃 大足寶頂山石刻 🚃 北碚

- 📍 景點介紹：
大足寶頂山石刻(含電瓶車)：這是著名3A遊戲大作《黑神話：悟空》的取景地。大足石刻其規模宏大、雕刻精美、題材多樣、內涵豐富、保存完整而著稱於世，堪稱中國晚期石窟藝術的代表。



Day 03 北碚 🚃 合川釣魚城 🚃 重慶登船

- 📍 景點介紹：
合川釣魚城：坐落在釣魚半島的釣魚山上，被嘉陵江三面環繞。1243-1279年，這發生了持續長達36年的釣魚城保衛戰，蒙哥大汗在此受傷不久後去世，釣魚城因此被譽為「上帝折鞭處」，並改變了世界歷史的走向。
- 🚗 遊覽結束後於指定時間，前往重慶碼頭，登上長江探索號豪華遊輪。啟航後將舉行船長歡迎酒會，船長與全體遊客舉杯共飲，開啟長江的探索之旅。



Day 04 涪陵(白鶴梁水下博物館) 🚗 忠縣(三峽留城·忠州巷子漫步)

- 📍 景點介紹：
白鶴梁水下博物館：是世界首座水下博物館，屬地方性歷史博物館，是集文物保護、研究、宣傳、教育為一體的文化活動中心；聯合國教科文組織將其譽為「世界首座非潛水可到達的水下遺址博物館」。
三峽留城·忠州巷子漫步：三峽大壩的建設，讓綿延數百公里的長江沿岸城鎮淹沒在碧波之下，而忠縣成為了其中的幸運兒，雖然舊城有部分也被浸入江水，但仍留住了巴渝鄉愁和原始的三峽風情。



Day 05 瞿塘峽 🚗 巫山(小三峽+小小三峽) 🚗 巫峽 🚗 西陵峽 🚗 三峽大壩升船機

- 📍 景點介紹：
巫山小三峽(乘坐觀光船)：是大寧河下游流經巫山境內的龍門峽、巴霧峽、滴翠峽的總稱，位於重慶市巫山縣，是中國旅遊勝地四十佳之一。
巫山小小三峽(換乘小船)：全長僅5公里，因其水道更為狹窄，山勢顯得尤為奇峻，峽谷愈發幽深。
三峽大壩升船機：是三峽工程重要通航設施之一，主要為客船、貨船和特種船舶提供快速過壩通道，是目前世界上規模最大、技術難度最高的垂直升船機。
*註：新長江探索號是目前世界上第一艘按照三峽大壩升船機標準打造的遊輪，也是目前世界上能夠通航升船機的最大遊輪，船體設計與三峽大壩升船機完美匹配。與傳統遊覽方式乘坐小型觀光船不同，您無需耗費大量換乘等候時間。



Day 06 宜昌 🚗 三峽大壩+三峽截流紀念園+三峽工程博物館 🚗 武漢



景點介紹：

三峽大壩：於1994年底開工建設，是當今世界上最大的水利樞紐建築之一。

三峽截流紀念園：在大壩正面欣賞這一世紀工程的雄姿。三峽截流紀念園保留了三峽大壩建設。

三峽工程博物館：是三峽大壩最佳觀景點之一。這是迄今世界上規模最大的水電工程專題博物館之一。



午餐後，於指定時間前往高鐵站，搭乘高鐵/動車前往武漢。**細意安排：**大件行李將由巴士運回武漢。



Day 07 武漢 🚗 黃鶴樓 🚗 東湖聽濤景區 🚗 江漢路步行街



景點介紹：

黃鶴樓(含電瓶車)：始建於三國吳黃武二年，屢毀屢建，如今的樓閣於1985年重建，是國家5A級景區。

東湖聽濤景區(VIP包電瓶車)：是東湖最早建成開放的景區，水域廣闊，自然風光旖旎。景區內楚風濃郁，有紀念屈原的行吟閣等景點群，還有長天樓、九女墩紀念碑等眾多景觀。

江漢路步行街：是中國最長的步行街，有著「天下第一步行街」的美譽。這裡匯聚了13棟歷史優秀建築，風格涵蓋歐陸、羅馬、拜占庭等，是「武漢二十世紀建築博物館」，同時商業繁榮、美食雲集，是購物休閒與感受歷史文化的絕佳之地。

Day 08 武漢(天河國際機場) ➔ 香港(香港國際機場)



參考航班：CX937 國泰航空 11:45-14:20

*註：航班時刻均為當地時間，僅供參考。請以航空公司公佈為準。



酒店早餐後，於指定時間前往機場，搭乘客機返港，結束愉快的旅途。



長江三峽



長江探索號·大堂



長江探索號·絲絨酒廊

優惠明細 Discount Details

★結伴同行優惠：4位或以上同時報名，每位減\$300

注意：優惠名額有限，價目以報名及付訂金為準。團費及優惠如有任何調整或更改，恕不作另行通知。

HK\$2,000

早報名最高優惠勁減



2025年出發日期	成人及小童(佔半房) 最高優惠價	單人房附加費	全程服務費	各地所有機場稅項
# 吉日出發 9月23日	團號: PCYHA 往返經濟艙 3F豪華套房 (31m ²) HK\$22,998 起 HK\$20,998 起	HK\$14,000	免收	已包
	團號: PCYHB 往返經濟艙 4F豪華套房 (31m ²) HK\$23,998 起 HK\$21,998 起	HK\$15,000		
	團號: PCYHZ 往返經濟艙 5F豪華套房 (31m ²) HK\$24,998 起 HK\$22,998 起	HK\$16,000		
	團號: PCYHC 往返經濟艙 5F大使套房 (40m ²) HK\$31,998 起 HK\$29,998 起	HK\$20,000		
	團號: PCYHD 往返商務艙 5F名人套房 (89m ²) HK\$62,998 起 HK\$60,998 起	HK\$40,000		
	團號: PCYHE 往返商務艙 3F名人套房 (105m ²) HK\$69,998 起 HK\$67,998 起	HK\$42,000		
*團隊不設三人同房或加床，單數人數報團需補單人房附加費。 *10人以上同行可自選出發日期需配合機位及酒店訂位情況。				

注意事項 Please Note :

- 行程次序以當地接待單位安排及航班時間而有所調配，敬請留意。
- 入場參觀之景點如遇特殊情況下關閉或假期休息或門票售罄，將會以其他節目代替。
- 如遇展覽會、其他特殊情況、機位客滿或住房客滿或裝修而未能提供行程表所列的城市住宿或指定酒店或行程所列的用膳餐廳或航班或交通，本公司將安排於鄰近或周邊城市之航班或同級酒店住宿或可能會根據實際情況有所改動，客人不得藉此要求退款或賠償。
- 政府/外交官員、新聞從業員進入必須申報，若有隱瞞職業而遭拒入境或被檢控，客人需自行承擔一切責任。
- 持有效回鄉證之港澳及國內外持中國護照之華籍同胞報名無需簽證。
- 持外國護照或外籍人士如欲報名，請聯絡查詢。
- 重要事項：客人必須提供準確證件資料及證件副本以作團隊訂票之用，如客人資料出錯，航空公司或鐵路公司可能拒絕更改資料，客人必須自費重新購買一張正確資料之機票或車票，敬請留意！
- 旅行團之指定服務費以全程計算，此費用已包括香港領隊、當地導遊費及旅遊車司機之服務費。
- 以上稅金【包括建設稅、保安稅、燃油附加費、各地稅項及認可行政費】，若機場稅及燃油附加費等於出票時調整加幅或匯率上漲，客人須於出發前10天補回額外之差額，敬請留意！
- 如因天氣影響而無法完成所有景點行程，本公司將不作任何金錢上補償。
- 兩歲以下嬰兒之團費，請向本公司查詢。
- 收費如有更改，恕不另行通知。確實團費均以報名時為準。
- 按香港旅遊業監管局建議，團友應為個人購買旅遊保險。
- 中國的星級酒店，在未獲有關單位的批准正式評定星級之前，按香港旅遊業監管局規定，須以X星標準標明酒店的級別，以便客人參考。
- 行程內之圖片，僅供客人參閱。
- 報名前請參閱本公司網頁 www.charming-online.com 內之最新版本的旅遊及責任細則條款。

F-25-CHINA-031-PCYHA/B/C/D/E/Z

6 Aug 2025
牌照號碼：350759

特約旅行社