

# Four Seasons Series

## 奢享雙四季 · 江南綺夢



團號：PCCGP



【隱逸都市東方美學 · 復古與現代的完美交融】太湖主要景點之一蠡園、濮院古鎮、入住**2024全新開幕**杭州中心四季酒店 + 蘇州四季酒店 + 悅榕集團旗下 HOMM 湖州西塞鴻居酒店 · 奢華江南 · 夏日賞荷限定 6 天團

★ 四季酒店被《旅遊休閒》雜誌及 Zagat 指南評為「世界最佳酒店集團」之一

隨心暢遊：

金雞驛/東方之門/蘇州環秀山莊/百年山塘街/太湖蠡園/紅船廠/長廣溪濕地公園/乘坐遊船慢遊銅鑼湖/靈山幻境/武林商圈/雲棲竹徑/濮院古鎮

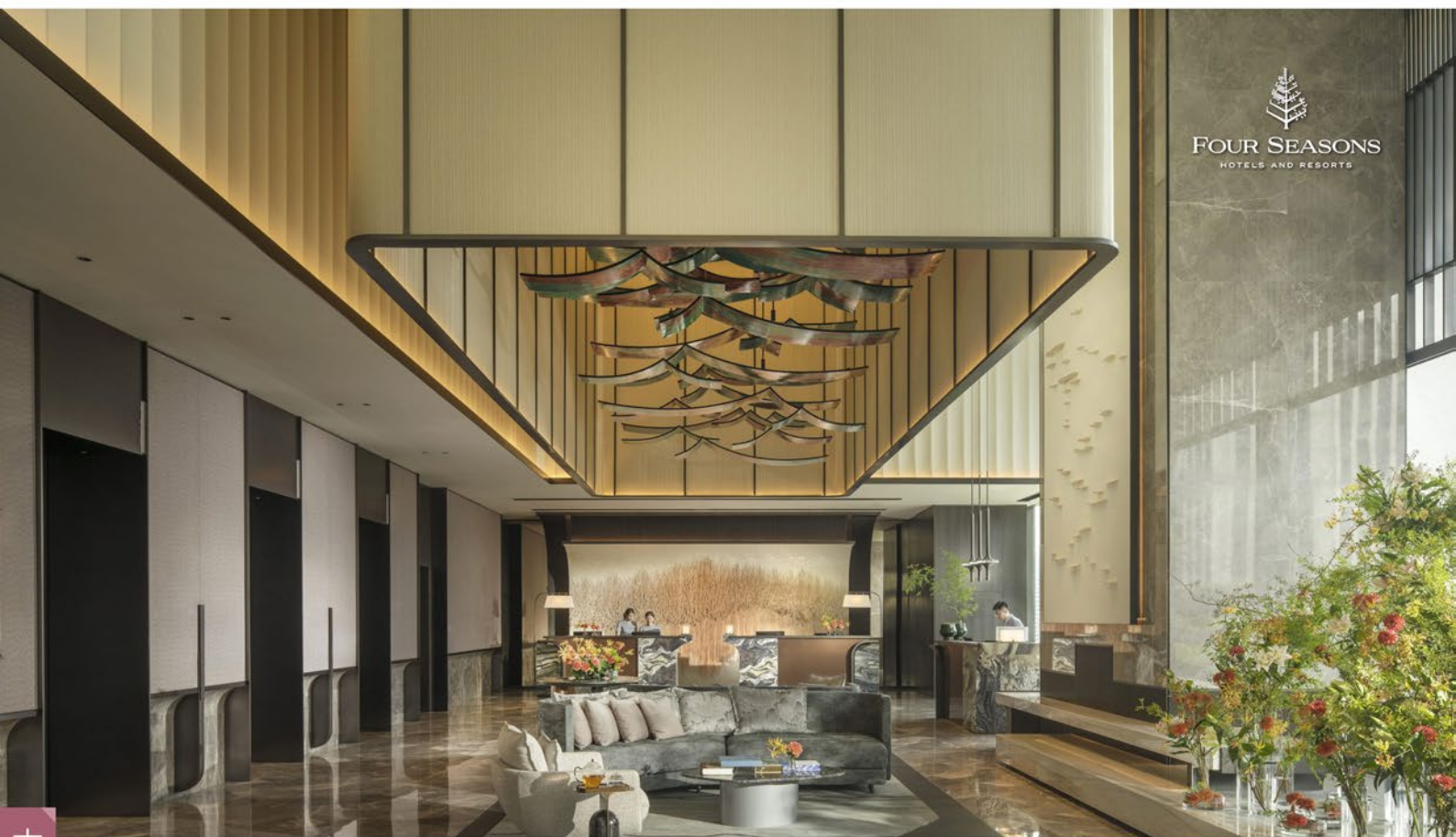


四季酒店藝術的靈動氣息

品牌限定

藕花深處

\*所有圖片僅供參考，需以當地實際情況為準，本公司將保留最終解釋權



## 01 獨步徵軻

遊覽被譽稱「蘇州三絕」之一的環秀山莊，環秀山莊整體布局以假山為主，水池為輔，山水相依，莊園雖小，卻極有氣勢。1997年底，被列為世界文化遺產。



## 02 太湖明珠

遊覽「太湖主要景點之一」的蠡園風景區。佔地面積82000平方米，相傳春秋時越國大夫範蠡偕美人西施泛舟於此，被譽為無錫的“世外桃源”。



## 03 門型建築

遊覽榮獲了第十八屆「中國土木工程詹天佑獎」的蘇州地標級建築東方之門。這是由兩棟超高層建築而組成的「雙塔連體建築」，「門」的造型是其立意基礎。



## 04 人間富貴鄉

遊覽百年山塘街，以山塘傳統風貌為題，集旅遊、休閒為一體，充分展示山塘豐厚的歷史文化底蘊、典型的姑蘇水巷風貌、鮮活的吳地民俗風情。



## 05 古鎮慢時光

遊覽江南網紅寶藏古鎮濮院古鎮。古鎮保留了水陸並行、河街相鄰、臨河築閣的江南水鄉風貌。古鎮的建築主要以宋代風格為主，給人一種古樸莊重的感覺。



## 06 暢遊山水畫廊

特別安排：「湖山慢行」貴賓乘坐遊船漫遊西湖「姊妹湖」銅鑿湖。伴隨著輕柔的微風，體驗宋韻賞景文化之旅，一邊欣賞湖光山色，一邊感受古樸而詩意的意境。



## 蘇州四季酒店

FOUR SEASONS HOTELS AND RESORTS



FOUR SEASONS

到訪面積達9公頃 (22英畝) 的私人度假島嶼，於地標金雞湖上的迷人小島領略姑蘇的天堂之美。這裡距離市中心繁華地帶僅片刻之遙，又獨享一方靜謐，目之所及皆蔥郁花園和激灑湖景，堪稱名副其實的都會桃源。



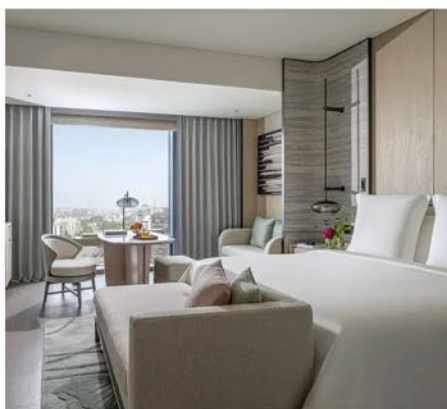
## 杭州中心四季酒店

FOUR SEASONS HOTELS AND RESORTS



FOUR SEASONS

杭州中心四季酒店位於杭州全新地標級商業和文化綜合中心 — 杭州中心，將杭州當代都市生活與歷史韻味巧妙融合，以引人入勝的魅力反差，呈現出一處別具特色的生活風尚與美食天堂。



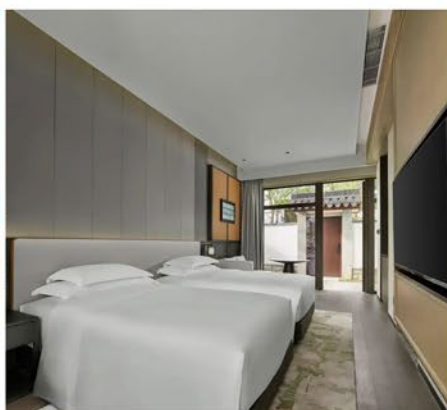
## 湖州西塞山悅榕鴻居酒店

HOMM HUZHOUSI SAI SHAN

HOMM

Homm Huzhou Xisai Shan  
湖州西塞山悅榕酒店

悅榕集團旗下鴻居品牌 (HOMM) 在中國的首秀-湖州西塞山鴻居酒店於浙江湖州盛大揭幕。酒店沿襲「旅行為家」的品牌精髓，糅合山水養修理念，致敬古城風雅文化，以獨特設計手法打造出遠離塵囂、回歸自然的居所之所。





## Day 01 香港 (香港國際機場) ✈️ 上海/杭州/南京/無錫 🚗 蘇州金鷄驛 🚗 東方之門

📍 是日由翠明假期領隊陪同下乘客機飛往上海/杭州/南京/無錫，抵達後車赴蘇州，游覽金鷄驛、東方之門。東方之門：這是蘇州市地標性的現代建築，其是由兩棟超高層建築組成的雙塔連體建築，塔樓的總高度為278米。

蘇州四季酒店：酒店空間設計大量借鑒了蘇州的文化元素，其古典的外觀之下蘊含著蘇州特有的優雅與內涵。在這片綠意盎然的植物之間，酒店的獨特結構若隱若現，仿佛東方山水的神秘魅力在此綻放。



☕ 膳食：早：--- | 午：--- | 晚：姑蘇雅膳



🛏 住宿：★保證入住【一島一酒店·國際奢華品牌五星標準】Four Seasons Hotels 蘇州四季酒店(奢享600呎新中式房間)



## Day 02 蘇州 🚗 環秀山莊 🚗 百年山塘街 🚗 太湖蠡園風景區 🚗 紅船場

📍 環秀山莊(世界文化遺產)：環秀山莊整體布局以假山為主，水池為輔，山水相依，莊園雖小，卻極有氣勢。環秀山莊以假山堆疊奇巧著稱，被譽稱「蘇州三絕」之一，又被譽為「獨步征軻」。

太湖蠡園風景區(國家4A級)：被譽為「太湖邊上最佳的賞荷勝地」，每年的精品荷花展在華東地區很有知名度，每一屆的展出都有不同的特色，品種繁多。蠡園自初建以來，園內的池塘種植荷花已形成傳統，在近百年的荷花栽培上，總結出了許多獨到的經驗。

註：荷花花期在6-9月，盛花期集中在7-8月。



☕ 膳食：早：酒店 | 午：蘇州蠡震源特色點心套餐(生煎+餛飩或紅豆小圓子+米露) | 晚：美食自理



🛏 住宿：【國際品牌五星標準】無錫魯能萬豪酒店或蘇寧凱悅或太湖新城洲際酒店或同級



## Day 03 無錫 🚗 長廣溪濕地公園 🚗 太湖珍珠廠 🚗 紫砂博物館 🚗 湖州



長廣溪濕地公園：地處蠡湖西南岸石塘橋塊，是連接蠡湖和太湖的生態廊道。

湖州西塞山悅榕鴻居酒店：悅榕集團旗下鴻居品牌(HOMM)在中國的首秀。酒店的整體設計無不演繹著華夏藝術及江南生活美學，將歷史文脈充分地融於自然的詩意畫境中。



☕ 膳食：早：酒店 | 午：蠡湖群仙風味 | 晚：神仙土雞煲(另7-8月水蜜桃季節每人送贈2只無錫水蜜桃)



🛏 住宿：★保證入住【國際品牌五星標準】湖州西塞山鴻居酒店



## Day 04 湖州 🚗 杭州 🚗 乘坐遊船漫遊銅鑾湖 🚗 靈山幻境 🚗 武林商圈



靈山幻境：這是一個充滿奇觀的地方，五彩斑斕的鍾乳石、晶瑩剔透的石筍以及形態各異的地下景觀，仿佛將我們帶入了一個童話般的夢境。深處18°的避暑秘境，感受大自然神奇的鬼斧神工。

★特別安排體驗「湖山慢行」：貴賓乘坐遊船漫遊西湖「姊妹湖」銅鑾湖。



☕ 膳食：早：酒店 | 午：富春江鮮風味 | 晚：美食自理



🛏 住宿：★保證入住【2024全新開幕·國際奢華品牌五星標準】Four Seasons Hotels 杭州中心四季酒店(奢享550呎摩登雅致客房)



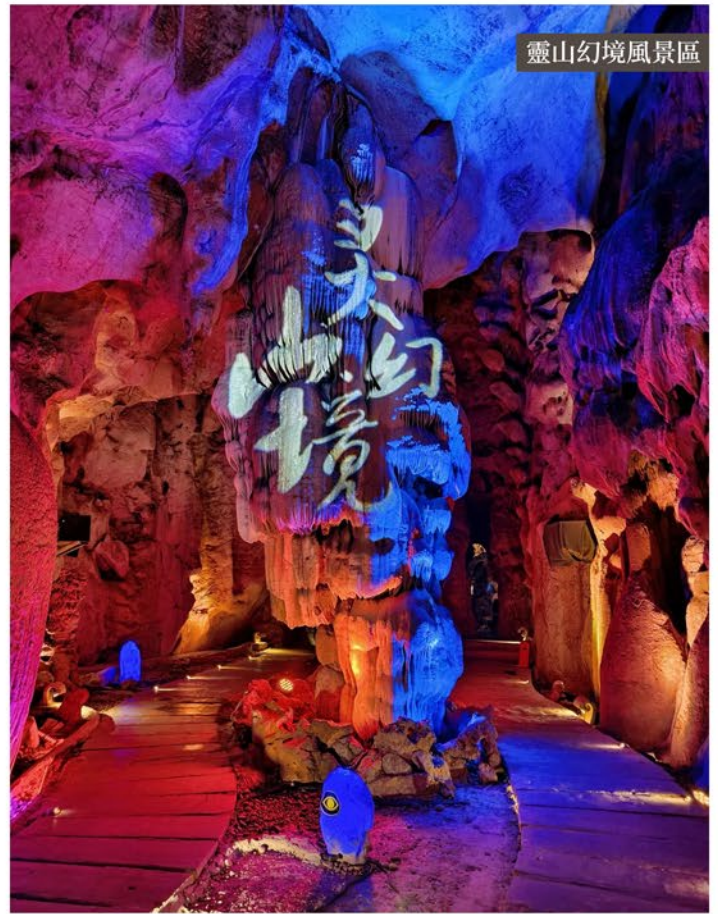
Day 05 杭州 🚗 十里梅塢·龍井問茶 🚗  
雲棲竹徑 🚗 玉石工坊 🚗 宋韻江南·濮院古鎮

- 📍 濮院古鎮：濮院鎮有近千年悠久歷史，曾以「日出萬匹綢」被譽為「嘉禾一巨鎮」。核心景區用地1287畝，南連長水、北枕運河，保留江南建築格局和特色，是明清時期江南五大名鎮之一，是典型江南水鄉古鎮。
- 🍽️ 膳食：早：酒店 | 午：春日茶香風味 | 晚：濮院特色風味
- 🏠 住宿：【當地五星標準】濮錦大酒店或濮院時尚古鎮梅尚度假酒店



Day 06 濮川牌坊 🚗 江南絲綢廠 🚗 上海/杭州 ➔ 香港 (香港國際機場)

- 📍 酒店早餐后，前往濮川牌坊打卡留念，而後前往江南絲綢廠。於指定時間前往機場，搭乘客機返港，結束愉快的旅途。
- 🍽️ 膳食：早：酒店 | 午：--- | 晚：---
- 🏠 住宿：---



靈山幻境風景區



靈山幻境風景區



注意事項 NOTES：

- ① 如遇航班變動、延誤、取消等原因，本公司有權對行程做出調整或更改景點，客人不可有異議。
- ② 行程中所列酒店僅供參考，如遇當天無房或其他情況，將為您更換為當地同級別的其他酒店。
- ③ 行程中賞櫻花的景點圖片，僅供參考。因花期受天氣、季節等多方面不穩定因素影響，具體需以當地實際情況為準，敬請諒解。

2025年出發日期	成人及小童(佔半房) 最高優惠價	單人房 附加費	全程服務費	各地所有 機場稅項
7月5/15/25日	<del>HK\$4,999</del> 起 HK\$2,999起	HK\$2,800	HK\$780	成人約 \$723 小童約 \$603
8月5/15/25日	<del>HK\$4,999</del> 起 HK\$2,999起			
9月5/8/10/13/ 15/17/20/22日	<del>HK\$4,999</del> 起 HK\$2,999起			
註：*團隊不設三人同房或加床，單數人數報團需補單人房附加費。*10人以上同行可自選出發日期需配合機位及酒店訂位情況。				
此推廣團隊不接受信用卡付款及不設茶會，團隊出發集合時間資料會於團隊成團後出發前7天以WHATS APP短訊通知報名之聯絡人，敬請留意！ 全程機場稅：稅項及燃油附加費等如有調整，客人須於出發前10天補回差額，敬請留意！ 成人稅 參考(香港離境稅HK\$120, 保安稅HK\$55, 認可行政費HK\$50, 燃油附加費HK\$310, 其他機場稅HK\$98, 香港建設稅HK\$90) 小童稅 參考(香港離境稅HK\$0, 保安稅HK\$55, 認可行政費HK\$50, 燃油附加費HK\$310, 其他機場稅HK\$98, 香港建設稅HK\$90)				

**注意事項：**

- 行程次序以當地接待單位安排及航班時間而有所調配，敬請留意。
- 航機上的團隊座位，由航空公司編排，領隊一般只能按航空公司的安排，盡量處理，旅行社不得異議。如客人要求於航機上的指定座位，如夫婦同座、窗口位、路口位等等，基於不同航空公司的條例，需繳付不一的額外費用，每段航班收費約港幣\$200至\$1000不等(視乎乘坐的航空公司為準)，敬請留意！
- 入場參觀之景點如遇特殊情況下關閉或假期休息或門票售罄，將會以其他節目代替。
- 如遇展覽會、其他特殊情況、機位客滿或住房客滿或裝修而未能提供行程表所列的城市住宿或指定酒店或行程所列的用膳餐廳或航班或交通，本公司將安排於鄰近或周邊城市之航班或同級酒店住宿或可能會根據實際情況有所改動，客人不得藉此要求退款或賠償。
- 政府/外交官員、新聞從業員進入必須申報，若有隱瞞職業而遭拒入境或被檢控，客人需自行承擔一切責任。
- 持有效回鄉證之港澳及國內外持中國護照之華籍同胞報名無需簽證。
- 持外國護照或外籍人士如欲報名，請聯絡查詢。
- 重要事項：客人必須提供準確證件資料及證件副本以作團隊訂票之用，如客人資料出錯，航空公司或鐵路公司可能拒絕更改資料，客人必須自費重新購買一張正確資料之機票或車票，敬請留意！
- 旅行團之指定服務費以全程計算，此費用已包括香港領隊、當地導遊及旅遊車司機之服務費。
- 中國線：如稅項差額，匯率變動低於港幣\$100將不會安排退回。
- 以上稅金【包括建設稅、保安稅、燃油附加費、各地稅項及認可行政費】，若機場稅及燃油附加費等於出票時調整加幅或匯率上漲，客人須於出發前10天補回額外之差額，敬請留意！
- 如因天氣影響而無法完成所有景點行程，本公司將不作任何金錢上補償。
- 兩歲以下嬰兒之團費，請向本公司查詢。
- 收費如有更改，恕不另行通知。確實團費均以報名時為準。
- 按香港旅遊業監管局建議，團友應為個人購買旅遊保險。
- 注意：如遇航班調動，行程前後順序將會有所調動，一切需以當地實際安排為準，敬請留意，本公司將保留最終解釋權。
- 行程中所安排之購物商店，其產品或服務非由本公司所提供，團友必須清楚了解其價格、產品或服務質數等才決定購買。
- 中國的星級酒店，在未獲有關單位的批准正式評定星級之前，按香港旅遊業監管局規定，須以X星標準標明酒店的級別，以便客人參考。
- 行程內之圖片，僅供客人參閱。
- 報名前請參閱本公司網頁 [www.charming-online.com](http://www.charming-online.com) 內之最新版本的旅遊及責任細則條款。

 11 JUL 2025  
 牌照號碼:350759

特約旅行社