

Three Gorges & Shengnongjia 長江三峽&神農架



團號：PCYGI/J/K/L/M



【國泰精選·一生中必去的地方】世紀遠航號·問鼎三峽最美秋色·《神奇未解之謎》神農架·經典9日遊

黃鶴樓/古德寺/神農架/官門山/三峽大壩/三峽工程博物館/截流紀念園/神女溪/白帝城/豐都鬼城/十八梯山城步道/彈子石老街/重慶動物園

★【神農架】、【長江三峽】被《國家地理雜誌》評為「中國一生必去的50個地方」。

★ 世紀游輪公司旗下，新一代綠色智能高端豪華游輪【世紀遠航號】。

榮耀啟航
世紀遠航
記憶中最熱烈的一片秋



CATHAY PACIFIC

AIR CHINA
中國國際航空公司

註：行程中所有圖片僅供參考，請以當地實際情況為準，本公司將保留最終解釋權。



遊輪大堂(2F)



大劇院(-1F)

世紀遠航號 Century Cruises

2025 全新旗艦 榮耀啟航

世紀遊輪公司

- ★ 中國內河船舶建造標準及運營規範的主要製訂者；
- ★ 屢獲北美旅遊行業 Travel Weekly 內河遊輪麥哲倫獎；
- ★ 英國 Cooperate Travel Awards 亞洲區 2017、2018、2019年度最佳豪華內河遊輪品牌；
- ★ 獲《紐約時報》「長江上最具活力遊輪公司」；
- ★ 2022年連續兩屆世界郵輪獎「亞洲最佳內河遊輪公司獎」；
- ★ 2022年度「最美公共文化空間大獎」。

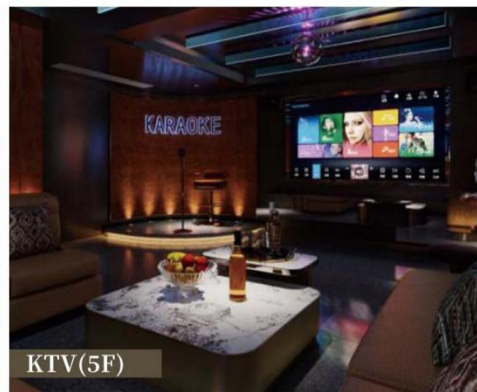
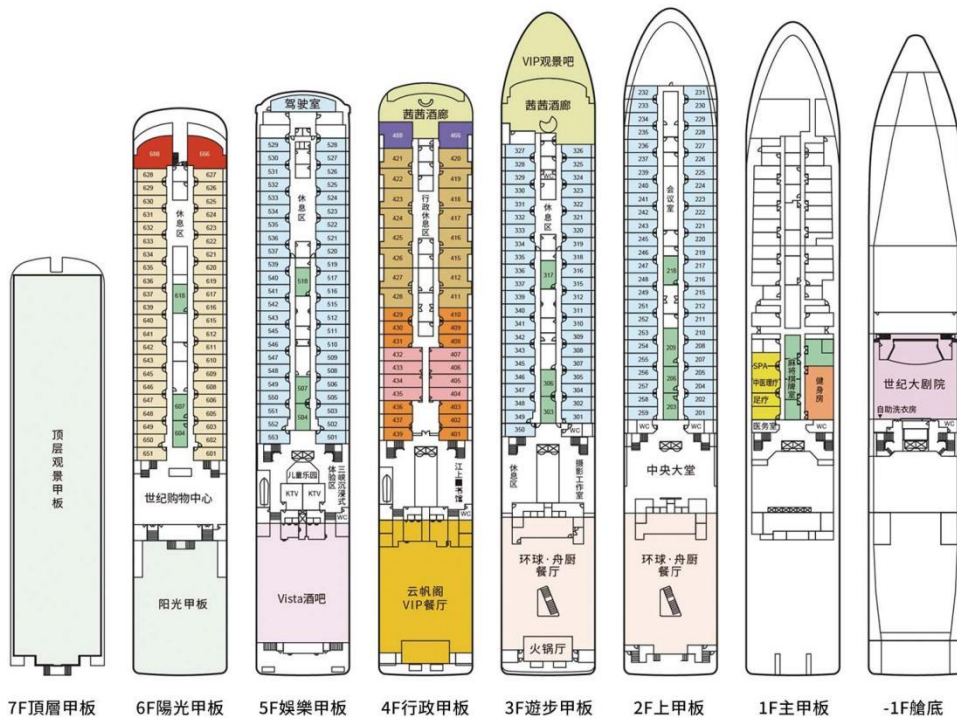
世紀遠航號

世紀遊輪最新一艘「榮耀級Pro」遊輪，長江新一代綠色智能電力推進高端豪華遊輪，基於榮耀級遊輪的提檔升級，對客房、餐飲、服務和科技等設施進行全面提升。犧牲部分客房換來了更大空間。船體長149.99米，寬21.2米，總噸位1.5萬噸，客房總量236間，將於2024年9月首航。

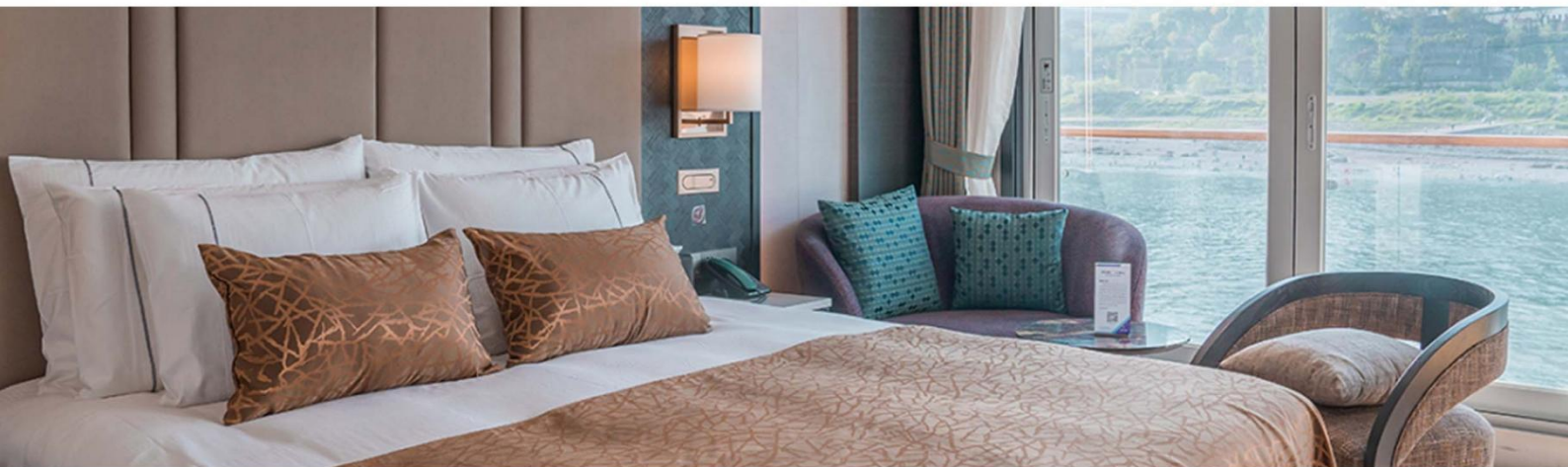


甲板分層圖 Deck Layering Diagram

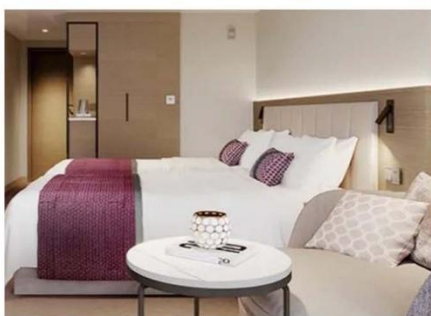
- 總統套房 PRESIDENTIAL SUITE
- 遠航套房 VOYAGE SUITE
- 家庭主題套房 FAMILY SUITE
- 行政套房 EXECUTIVE SUITE
- 行政豪華間 EXECUTIVE DELUXE CABIN
- 至臻豪華間 SUPERIOR DELUXE CABIN
- 豪華標準間 DELUXE CABIN
- 內艙標準間 INTERIOR CABIN



房型介紹 Introduction to Room Types



★ 豪華標準間 3/5F 約26m²



世紀遠航號 房型享受權益

① 豪華標準間：
遊輪上免費WIFI。

★ 臻選豪華間 6F 約26m²



② 臻選豪華間：
包含①房型權益、
VIP餐廳（4F雲帆閣）用餐、
歡迎水果。

★ 行政豪華間 4F 約26m²



③ 行政豪華間：
包含①+②房型權益、
尊享船長私人酒會、
VIP觀景吧（3F）、
茜茜酒廊（3-4F）主題下午茶一次、

★ 行政套房 4F 約38m²



④ 行政套房：
包含①+②+③房型權益、
茜茜酒廊（3-4F）西餐一頓、
遊輪火鍋餐一頓（3F火鍋廳）、
房間免費MINI吧、
精選歡迎紅酒、精品水果、
Panna普娜天然礦泉水。

餐廳和酒吧均有供應指定種類的免費酒水。

神農架風景區

SHENNONGJIA FOREST

中國神農架世界地質公園所在的地區大地構造位置十分顯著，是揚子板塊北緣大巴山、川東雪峰山及鄂西大洪山三大弧形構造帶的交匯位置。按傳統的構造地質觀點，神農架地區的大地構造位置，屬於揚子板塊北緣、秦嶺—大別山造山帶東段，揚子地臺與中朝地臺兩大塊體碰撞拼合的位置，二者以城口斷裂帶為界。



黃鶴樓

YELLOW CRANE TOWER

位於湖北省武漢市武昌區，地處蛇山之巔，瀕臨萬里長江，為武漢市地標建築。是「武漢十大景」之首、「中國古代四大名樓」之一、「中國十大歷史文化名樓」之一，世稱「天下江山第一樓」。黃鶴樓主樓為四邊套八邊形體、鋼筋混凝土框架仿木結構，樓外有鑄銅黃鶴造型、勝像寶塔、牌坊、軒廊、亭閣等建築環繞，整樓形如黃鶴，展翅欲飛，檐下四面懸掛匾額，正面懸書法家舒同題「黃鶴樓」三字金匾。



重慶 CHONG QING

重慶市，簡稱「渝」，別稱山城、江城。是國家歷史文化名城、巴渝文化發祥地，有世界文化遺產大足石刻。也是長江上游地區經濟、金融、科創、航運和商貿物流中心。



豐都鬼城 FENGDU GHOST CITY

豐都鬼城名山包括豐都名山、鬼國神宮、雙桂山。山上古刹眾多，廟宇達27座。後人造鬼國神宮，是動態人造景觀，宮內利用現代聲、光、動、電、塑、激光等手段將豐都「鬼城」的近200個「鬼」故事活靈活現地展示出來。

神女溪 GODDESS CREEK

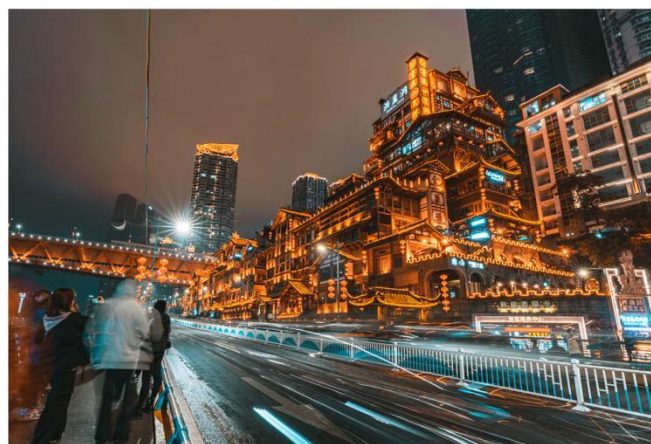
神女溪，當地人又稱為「美女溪」，溪長15公里，由於水面湍急、溪淺道窄，其中有10公里為人跡罕至的原始山谷。三期蓄水後，可到溪內峽谷縱深處探密，優美的風景與原生態居民「驚現」在遊人面前，昔日只有少數攝影家知道的奇峰麗景，將成為三峽遊的新亮點。





特點推介 全程不設購物店

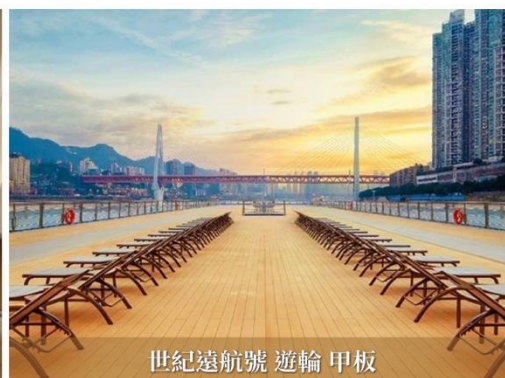
1. 奢華體驗：入住4晚 Century Voyage【世紀遠航號】，沿著長江住進漂浮在水上的豪華宮殿；
2. 中國最雄偉的工程：遊覽世上最大水利樞紐建築之一的「三峽大壩」；
3. 風光綺麗：遊覽被譽為峽中奇峽的「巫山神女溪」；
4. 鬼國京都：遊覽充滿魔幻色彩的「豐都鬼城」，感受神秘的鬼國文化；
5. 遊覽有「華中屋脊」之稱的「神農頂景區」，它也是華中地區最高的山峰；
6. 精選美饌：昭君別宴、魚宴風味、神農宴、吊鍋風味餐、湖北風味、土家風味餐、鍋碗瓢盆風味、焰火鍋風味等；
7. 全程不設購物店無自費，無憂出行，盡情享受豪華之旅。



世紀遠航號 遊輪 外觀



世紀遠航號 遊輪 中庭大堂



世紀遠航號 遊輪 甲板



世紀遠航號 遊輪 環球餐廳



世紀遠航號 遊輪 標準間（陽臺房）



世紀遠航號 遊輪 精選美饌

詳細行程 Detailed Itinerary

Day 01

香港 (香港國際機場) → 武漢

是日由翠明假期領隊陪同下搭乘客機，抵達武漢後，前往遊覽黃鶴樓。

黃鶴樓：登樓遠眺，極目楚天舒，萬里長江水滾滾東流去、流連於當年文人墨客的詩海文章中，感受「黃鶴樓中吹玉笛，江城五月落梅花」的優美篇章。既可重溫李白「孤帆遠影碧空盡，惟見長江天際流」之豪言，又可追憶毛主席《水調歌頭·遊泳》之「萬里長江橫渡，極目楚天舒」之壯語。

膳食：早：--- | 午：--- | 晚：魚宴風味

住宿：【國際品牌五星標準】武漢卓爾萬豪酒店或保和皇冠假日酒店或同級



黃鶴樓

Day 02

武漢古德寺 → 興山站 → 神農祭壇

早餐後參觀古德寺，乘坐高鐵前往興山站，而後下午參觀神農祭壇。古德寺：寓意“心性好古，普度以德”。古德寺混合了歐亞宗教建築的特色，融大乘、小乘和藏密三大佛教流派於一身，在漢傳佛寺中實屬罕見，堪為“佛教勝地一大奇景”“漢傳佛寺第一奇觀”。神農祭壇：是神農架旅遊的南大門，香溪由此緩緩南流。整個景區內青山環抱，美麗而幽靜。景區分為主體祭祀區、古老植物園、千年古杉、蝴蝶標本館、編鐘演奏廳五大部分。

膳食：早：酒店 | 午：昭君別宴 | 晚：神農宴

住宿：【當地五星標準】木魚鎮康帝君蘭或阿爾卡迪亞或同級



神農祭壇

Day 03

木魚鎮 → 神農架自然保護區 → 大九湖 → 木魚鎮

早餐後前往神農架自然保護區 (含景區巴士)，午餐後乘車景區巴士進入景區，而後步行遊覽大九湖。晚餐後入住酒店

神農架：是中國內陸唯一保存完好的一片綠洲和世界中緯度地區唯一的一塊綠色寶地。它所擁有的在當今世界中緯度地區唯一保持完好的亞熱帶森林生態系統。

大九湖：素有「高山盆地」和「天然草場」之美稱。在四號湖坐景區紅黑黃色相間的小火車，穿梭於藍天、白雲、湖水、濕地之間，主要遊覽景點有亞高山草原、淺水湖泊、落水孔、枯木逢春、天然野生動物園等。

膳食：早：酒店 | 午：吊鍋風味餐 | 晚：湖北風味

住宿：【當地五星標準】木魚鎮康帝君蘭或阿爾卡迪亞或同級酒店



大九湖

Day 04

木魚鎮 → 官門山 → 三峽大瀑布 → 宜昌茅坪碼頭
世紀遠航號

早餐後遊覽官門山，乘車前往宜昌，遊覽三峽大瀑布。送茅坪港登上「世紀遠航號」遊輪 (樓層由遊輪隨機安排，無法指定樓層)，開啟三峽之旅。

官門山景區：植被豐富，雨水充足，風景優美，溝壑縱橫，谷幽林密，得天獨厚的地理環境，孕育了神農架官門山的奇景和生命，以及人文遺跡。

膳食：早：酒店 | 午：土家風味餐 | 晚：船上中西自助

住宿：【超五星住宿】世紀遠航遊輪



官門山

Day 05

三峽大壩 🚢 三峽工程博物館 🚢 截流紀念園 🚢 船長歡迎酒會

登岸後遊覽三峽大壩，遊覽三峽工程博物館～截流紀念園～船長歡迎酒會。

三峽工程博物館：三峽工程博物館是三峽工程全國愛國主義教育示範基地、全國水電科普教育基地、電力科普基地的核心場館，秉承“紀實大國重器、弘揚三峽精神、壯歌綠色發展”使命。

截流紀念園：截流紀念園坐落於三峽大壩右岸，占地面積九萬平方米，紀念園通過工程遺址展示、場景演出幻影成像等多種表現手段和大量史實史料。

膳食：早：船上自助 | 午：船上中西自助 | 晚：船上中西自助

住宿：【超五星住宿】世紀遠航遊輪



Day 06

三峽 🚢 巫峽 🚢 瞿塘峽 🚢 神女溪 🚢 白帝城/三峽之巔 (兩個景點二選一)

船上觀光最美巫峽&百丈絕嶺瞿塘峽~換乘觀光船遊覽神女溪~晚上遊輪文藝演出。

巫峽 (遊輪船上欣賞)：長江三峽中最美麗的一段，巫峽綺麗幽深，以俊秀著稱天下。

神女溪 (換乘觀光船遊覽神女溪)：當地人又稱為美女溪，溪長15公里，由於水面湍急溪淺道窄，其中有10公里為人跡罕至的原始山谷。

瞿塘峽 (遊輪船上欣賞)：著名的10元錢人民幣的背景板風景。

遊覽白帝城/三峽之巔 (兩個景點二選一)

膳食：早：船上自助 | 午：船上中西自助 | 晚：船上中西自助

住宿：【超五星住宿】世紀遠航遊輪



Day 07

三峽 🚢 豐都鬼城

重本包登岸觀光豐都鬼城~

豐都鬼城 (含門票及上落交通)：舊名酆都鬼城，古為「巴子別都」，東漢和帝永元二年置縣，已有近2000年的歷史，以豐富的中華鬼文化而聞名世界。

晚上可觀看船上文藝演出。

備註：若遇豐都鬼城索道檢修等關閉情況，將改為電瓶車往返。

膳食：早：船上自助 | 午：船上中西自助 | 晚：船上中西自助

住宿：【超五星住宿】世紀遠航遊輪



Day 08

三峽 🚢 重慶 🚢 十八梯山城步道 🚢 外觀輕軌穿樓 🚢 重慶網紅動物園 🚢 彈子石老街

重慶下船

十八梯山城步道：山城步道是重慶的一大特色景點，依山臨河，承載著重慶的時空記憶。步道左側是古色古香的店鋪和小鋪，右側則可以俯瞰重慶的美景。

重慶網紅動物園：在這里與國寶大熊貓來一場奇妙邂逅，親眼見證它們或抱竹大快朵頤，或慵懶趴臥，一舉一動盡顯憨態，萌化人心。

彈子石老街：位於有“重慶外灘”之稱的南濱路上，南起王家沱碼頭，北至彈子石老街百歲坊，这里是重慶夜景的最佳拍攝地。

膳食：早：船上自助 | 午：鍋碗瓢盆 | 晚：焰火鍋 (單人單鍋)

住宿：【國際品牌五星標準】重慶威斯汀大酒店或同級

Day 09

重慶 ➔ 香港

後於指定時間前往重慶機場，搭乘客機返港。結束愉快的旅途。

膳食：早：--- | 午：--- | 晚：---

注意事項 NOTES：

- 如遇航班變動、晚點、取消等原因，本公司有權對行程做出調整或更改景點，客人不可有異議。
- 行程中所列酒店僅供參考，如遇當天無房或其他情況，將為您更換為當地同級別的其他酒店，敬請諒解。
- 根據季節、水位、天氣、航道、政府禁令等情況，行程表中的抵達時間或景點可能有相應調整，請以遊船每日發布的行程為準；
- 如遇枯水、汛期等不可抗力因素出現登/離船碼頭變更，遊船公司將統一安排登/離船碼頭到重慶/宜昌市區之間的中轉。
- 遊輪行程及景點僅供參考，最終需以遊輪公司實際公佈為準！如遊輪公司有銷售行程之外的自費景點項目，貴賓可自願選擇參加！

稅項全包 純玩團

★ 已包各地所有機場稅項

★ 結伴同行優惠如下：

4位同時報名，每位減HK\$300；

5-7位同時報名，每位減HK\$600；

8位或以上同時報名，每位減HK\$每位減\$800

注意：優惠名額有限，價目以報名及付訂金為準。
團費及優惠如有任何調整或更改，恕不作另行通知。

HK\$ 2,000

早報名最高優惠減價



2025年出發日期	郵輪房型	成人及小童(佔半房) 最高優惠價	單人房 附加費	升級 商務艙	全程 服務費	各地 所有 機場 稅項
10月31日 11月7/14/21日	豪華標準間 (3F) PCYGI	HK\$18,998 起 HK\$16,998起	HK\$8,998	HK\$6,000起	HK\$1,170	已包
	豪華標準間 (5F) PCYGJ	HK\$19,998 起 HK\$17,998起	HK\$9,998			
	臻選豪華間 (6F) PCY GK	HK\$21,998 起 HK\$19,998起	HK\$11,998			
	行政豪華間 (4F) PCYGL	HK\$22,998 起 HK\$20,998起	HK\$12,998			
	行政套房 (4F) PCYGM	HK\$31,998 起 HK\$29,998起	HK\$20,998			
註：*團隊不設三人同房或加床，單數人數報團需補單人房附加費。*10人以上同行可自選出發日期需配合機位及酒店訂位情況。						

注意事項：

- 行程次序以當地接待單位安排及航班時間而有所調配，敬請留意。
- 航機上的團隊座位，由航空公司編排，領隊一般只能按航空公司的安排，盡量處理，旅行社不得異議。如客人要求於航機上的指定座位，如夫婦同座、窗口位、路口位等等，基於不同航空公司的條例，需繳付不一的額外費用，每段航班收費約港幣\$200至\$1000不等（視乎乘坐的航空公司為準），敬請留意！
- 入場參觀之景點如遇特殊情況下關閉或假期休息或門票售罄，將會以其他節目代替。
- 如遇展覽會、其他特殊情況、機位客滿或住房客滿或裝修而未能提供行程表所列的城市住宿或指定酒店或行程所列的用膳餐廳或航班或交通，本公司將安排於鄰近或周邊城市之航班或同級酒店住宿或可能會根據實際情況有所改動，客人不得藉此要求退款或賠償。
- 持有效回鄉證之港澳及國內外持中國護照之華籍同胞報名無需簽證。
- 重要事項：客人必須提供準確證件資料及證件副本以作團隊訂票之用，如客人資料出錯，航空公司或鐵路公司可能拒絕更改資料，客人必須自費重新購買一張正確資料之機票或車票，敬請留意！
- 旅行團之指定服務費以全程計算，此費用已包括香港領隊、當地導遊費及旅遊車司機之服務費。
- 如因天氣影響而無法完成所有景點行程，本公司將不作任何金錢上補償。
- 兩歲以下嬰兒之團費，請向本公司查詢。
- 收費如有更改，恕不另行通知。確實團費均以報名時為準。
- 按香港旅遊業監管局建議，團友應為個人購買旅遊保險。
- 單人房附加費適用於各地酒店。【途中簡餐】受環境所限，餐食水平可能會較差，敬請見諒。
- 中國的星級酒店，在未獲有關單位的批准正式評定星級之前，按香港旅遊業監管局規定，須以X星標準標明酒店的級別，以便客人參考。
- 行程內之圖片，僅供客人參閱。
- 報名前請參閱本公司網頁 www.charming-online.com 內之最新版本的旅遊及責任細則條款。

27 June 2025
牌照號碼:350759

特約旅行社