



# 翠明假期

CHARMING HOLIDAYS  
www.charmingholidays.com.hk | 牌照號碼 350759  
明報企業有限公司附屬機構

## 德國 · 瑞士

### 9月25日精選

團號：GEGX



深度純玩  
一別價

免收服務費  
已包含各地所有機場稅項



## 優越遊

# 10

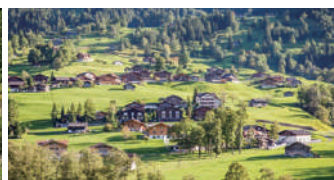
## 德國、瑞士、浪漫城堡、「少女峰」、伯連那觀景火車優越之旅 10天

暢遊：

德國 ~ 法蘭克福、海德堡、符茲堡、羅滕堡、司徒加特、富森 · 列支敦士登 ~ 華多茲 · 瑞士 ~ 「伯連那快車」、盧加諾、貝林佐納、英特勒根、少女峰大雪山、伯恩、蘇黎世

航空公司代碼：CX

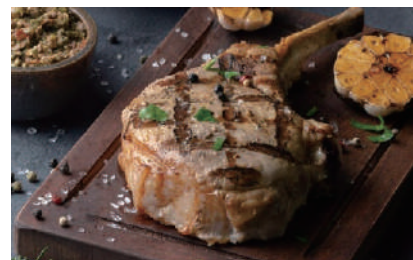
團號：GEGX





## 行程特色

- ★ 登上纜車觀賞海德堡美景
- ★ 世界遺產符茲堡主教宮入內參觀
- ★ 漫遊城堡之路最優美及精華所在 ~ 羅滕堡
- ★ 參觀名車匯聚 ~ 賓士博物館
- ★ 特別安排新天鵝堡 ~ 德國最著名地標城堡
- ★ 飄零燕發源地 ~ 海迪之家
- ★ 小火車遊覽世界零距離之列斯敦士登
- ★ 乘坐伯連那觀光火車觀賞冰川、山巒美景
- ★ 參觀貝林佐納中世紀城堡
- ★ 歐洲屋脊少女峰之旅 ~ 乘登山火車前往海拔11333英呎歐洲最高的火車站



## 地道餐

- ★ 德國：品嚐牛扒餐，豬手餐，黑森林蛋糕及啤酒
- ★ 少女峰：山頂餐廳享用午餐
- ★ 瑞士：品嚐芝士火鍋、牛肉火鍋及朱古力火鍋



### 符茲堡

於8世紀左右，符茲堡成為大主教的根據地，走在符茲堡市區的路上，不時可看見聖人雕像。

### 伯連那快車

穿梭迂迴曲折路線，爬越7400英呎伯連那關(Berninapass)，全程投入迷人火車旅程。火車途經羅曼語區波芝亞和，古典優雅。遠望冰川，緊接山勢而下，山巒美景，隨處可見。

## METROPOLE HOTEL

位於瑞士英特勒根的心臟地帶，提供舒適的住宿體驗。酒店擁有現代化的設施和優雅的裝潢，客房提供壯麗的阿爾卑斯山景。



## DE LA PAIX HOTEL

位於盧加諾湖畔，擁有壯觀的湖景和周圍的山脈。酒店提供舒適的客房，設施齊全，讓客人享受愉快的住宿。該酒店靠近市中心，方便遊客探索當地的文化，是理想的選擇。



\* 以上酒店圖片僅供參考，如遇當天無房，將更換為同級其他酒店。



## 新天鵝堡

浪漫迷人的新天鵝堡，城堡由巴伐利亞國王路德維希二世所建，外型仿如童話故事內的城堡，特別安排進入城堡參觀，堡內設計特別，除不少以天鵝為題材的飾品及用具外，內部裝飾更是華麗。



## 少女峰大雪山

乘坐最新吊車艾格快線及百年歷史齒軌火車，登上歐洲最高火車站。海拔11333英尺高之「歐洲屋脊」少女峰，山峰終年積雪，氣勢宏偉壯觀，於斯芬士瞭望台，觀看瑞士最大冰川～阿萊奇冰川，群山蒼翠，美景飽覽無遺。

# 詳細行程 Detailed Itinerary

Day **01**

9月25日(星期四)

香港 ➔ 法蘭克福[德國]  
Hong Kong ➔ Frankfurt [Germany]

是日晚上由翠明假期領隊陪同下，乘坐國泰航空公司客機直航飛往德國城市~法蘭克福。



Day **02**

9月26日(星期五)

法蘭克福 ~ 海德堡 ~ 符茲堡 ~  
主教宮(入內參觀)  
Frankfurt ~ Heidelberg ~ Wurzburg ~  
Residenz

航機於是日抵達後，隨即乘專車展開觀光。

【海德堡】著名大學城，此城歷史悠久充滿文化氣息。漫步於城內古街小巷，回味昔日學生的青葱歲月，繼而乘坐纜車，登上海德古堡，古城景色，一覽無遺。

【符茲堡】於8世紀左右，符茲堡成為大主教的根據地。

【主教宮】宮內的皇帝廳、花園廳、琉璃房及巡遊房等，當中著名的是540平方米描繪全世界群起向主教歌功頌德的天花頂壁畫。

🏠 住宿：DORINT HOTEL WURZBURG或同級酒店  
🍽️ 早：--- | 午：當地餐廳 | 晚：酒店



Day **03**

9月27日(星期六)

符茲堡 ~ 羅滕堡 ~ 司徒加特 ~  
賓士博物館(入內參觀)  
Wurzburg ~ Rothenburg ~ Stuttgart ~  
Mercedes-Benz Museum

【羅滕堡】是一個迷人古城，被譽為德國最美的小鎮之一。這座城市擁有悠久的歷史和豐富的文化遺產。它以其保存完好的中世紀建築和古老的城牆而聞名，這些建築反映出當時的繁榮與魅力。在羅滕堡的迷人街道上漫步，可以欣賞到精美的木結構房屋、古老的教堂和古老的城門。

【司徒加特】是德國的工業大城，這裡除了是賓士與保時捷汽車大廠的全球總部，更聚集了超過1500家大小企業

【賓士博物館】最高的8樓開始沿路往下參觀。每層樓都被區分為兩個主題，一個是賓士歷史演進、另一個則為賓士車種收藏。館方藉由歷史演進與收藏展示的巧妙穿插結合，冀望讓每一位遊客更了解賓士汽車在追求卓越的演進。

🏠 住宿：MOVENPICK HOTEL STUTTGART MESSE AND CONGRESS或同級酒店

🍽️ 早：酒店 | 午：當地餐廳 | 晚：酒店

註：如賓士博物館休館，將以保時捷博物館取代。



## Day 04

9月28日(星期日)

司徒加特 ~ 新天鵝堡(入內參觀) ~ 富森  
Stuttgart ~ Neuschwanstein ~ Fussen

【新天鵝堡】浪漫迷人的新天鵝堡，城堡由巴伐利亞國王路德維希二世所建，外型仿如童話故事內的城堡，特別安排進入城堡參觀，堡內設計特別，除不少以天鵝為題材的飾品及用具外，內部裝飾更是華麗。

🏠 住宿：HOTEL LUITPOLDPARK或同級酒店  
🕒 早：酒店 | 午：當地餐廳品嚐牛扒及黑森林蛋糕  
🌃 晚：當地餐廳品嚐德國豬手餐及啤酒

注意：如適逢新天鵝堡因額滿或閉館，將改為前往舊天鵝堡取替，敬請留意。



新天鵝堡



新天鵝堡



牛扒



德國豬手餐



黑森林蛋糕

## Day 05

9月29日(星期一)

富森 ~ 曼恩菲「飄零燕」海迪之家(入內參觀) ~  
華多茲[列支敦士登] ~ 小火車之旅 ~ 庫爾[瑞士]  
Fussen ~ Maienfeld Heidi House ~  
Vaduz[Liechtenstein] ~ Litter Train ~  
Chur[Switzerland]

【曼恩菲】前往瑞士童話故事主角「海迪」的小屋，此乃原著舊版描述之地，漫步於景色優美的斜坡上。

【華多茲】列支敦士登的首都，位於瑞士和奧地利之間的一個袖珍小國。於華多茲可選購此地獨特的郵票及瑞士鐘錶飾物等  
【小火車之旅】登上小火車，一覽市內主要風景，另具特色。

🏠 住宿：ABC CHUR或同級酒店  
🕒 早：酒店 | 午：當地餐廳 | 晚：酒店/當地餐廳



芝士火鍋

## Day 07

10月1日(星期三)

盧加諾 ~ 貝林佐納 ~ 中世紀城堡(入內參觀) ~ 英特勒根

Lugano ~ Bellinzona ~ Medieval Castle ~ Interlaken

【貝林佐納】的三座城堡於2000年被列入世界文化遺產，石磚鋪砌的廣場和拱門設計的回廊，以及那古舊的老城區，都給遊客留下難忘的印象。

【英特勒根】位於東邊的布里恩茲湖(Brienzi)和西邊的圖恩湖(Thun)之間，英特勒根的名字德文意思是兩湖之間。以一年四季風景醉人著稱，是著名的度假勝地。

🏠 住宿：METROPOLE或同級酒店

🍽️ 早：酒店 | 午：當地餐廳 |

晚：當地餐廳品嚐芝士火鍋，牛肉火鍋及朱古力火鍋

## Day 06

9月30日(星期二)

庫爾 ~ 「伯連那快車」 ~ 蒂拉諾 ~ 盧加諾 ~ 市內觀光

Chur ~ Bernina Express ~ Tirano ~ Lugano ~ City Tour

【伯連那快車】前往車站，乘坐「伯連那快車」前往意大利城鎮~蒂拉諾，穿梭迂迴曲折路線，爬越7400英尺伯連那關(Berninapass)，全程投入迷人火車旅程。火車途經羅曼語區波芝亞和，古典優雅。遠望冰川，緊接山勢而下，山巒美景，隨處可見。

【盧加諾】瑞士最南端，也是提契諾州最大的城市，被盧加諾山脈所包圍，湖景絕美，如詩如畫。團友可在湖畔觀光及城市購物。

🏠 住宿：DE LA PAIX或同級酒店

🍽️ 早：酒店 | 午：當地餐廳 | 晚：酒店/當地餐廳



英特勒根



少女峰大雪山



伯連那快車



少女峰大雪山

Day **08**

10月2日(星期四)

英特勒根 ~ 艾格快線 ~  
少女峰大雪山(包登雪山及午膳) ~ 伯恩 ~ 蘇黎世  
Interlaken ~ Berner Oberland Area ~  
Jungfrau ~ Bern ~ Zurich

【少女峰大雪山】乘坐最新吊車艾格快線及百年歷史齒軌火車  
~登上歐洲最高火車站。海拔11333英尺高之「歐洲屋脊」少女峰，  
山峰終年積雪，氣勢宏偉壯觀，於斯芬士瞭望台，觀看瑞士最大冰川  
~阿萊奇冰川，群山蒼翠，美景飽覽無遺。

【伯恩】瑞士首都，是一個美麗而迷人的城市，於1983年列為世界文化遺產(UNESCO)。  
首先前往玫瑰園及棕熊穴。繼而前往國會大廈及古城。

🏠 住宿：INTERCITY ZURICH AIRPORT或同級酒店

🍽️ 早：酒店 | 午：山頂餐廳 | 晚：酒店



伯恩



貝林佐納

Day **09/10**

10月3/4日(星期五/六)

蘇黎世 ~ 萊茵河大瀑布 ➔ 香港  
Rheinfall ~ Zurich ➔ Hong Kong

【萊茵河大瀑布】歐洲最大的瀑布，闊150米，落差23米，  
氣勢磅礴，有如萬馬奔騰。

稍後於指定時間專車前往蘇黎世機場，乘坐國泰航空公司客機直航飛返香港。航機於第10天抵達香港國際機場。

🍽️ 早：酒店 | 午：--- | 晚：---



少女峰大雪山

注意：

- 所有圖片僅供參考，需以當地實際情況為準，本公司將保留最終解釋權
- 行程次序以當地接待單位安排及因為最後確定之航班時間而有所調配，敬請留意
- 入場參觀之景點如遇特殊情況下關閉或假期休息或門票售罄，將會以其他節目代替
- 如遇展覽會或其他特殊情況而未能提供行程表所列的城市住宿或指定酒店，本公司安排於鄰近或周邊城市同級酒店住宿，客人不得藉此要求退款或賠償

天數	早餐	午餐	晚餐	住宿城市	住宿酒店
1					✈️
2	✈️	當地餐廳	酒店	符茲堡	DORINT HOTEL WURZBURG或同級酒店
3	酒店	當地餐廳	酒店	司徒加特	MOVENPICK HOTEL STUTTGART MESSE AND CONGRESS或同級酒店
4	酒店	牛扒及黑森林蛋糕	當地餐廳品嚐德國豬手餐及啤酒	富森	HOTEL LUITPOLDPARK或同級酒店
5	酒店	當地餐廳	酒店/當地餐廳	庫爾	ABC CHUR或同級酒店
6	酒店	當地餐廳	酒店	盧加諾	DE LA PAIX或同級酒店
7	酒店	當地餐廳	當地餐廳品嚐芝士、牛肉火鍋及朱古力火鍋	英特勒根	METROPOLE或同級酒店
8	酒店	山頂餐廳	酒店	蘇黎世	INTERCITY ZURICH AIRPORT或同級酒店
9/10	酒店			✈️	~旅途愉快~

註：如酒店晚餐未能安排，將改為當地餐廳

# 一剔價

★ 免收服務費

★ 已包各地所有機場稅項

結伴同行優惠如下：

4位減\$300 | 5-7位減\$400 | 8位或以上減\$500

注意：優惠名額有限，價目以報名及付訂金為準，  
團費及優惠如有任何調整或更改，恕不作另行通知

早報名最高優惠  
勁減\$2000

## 10天德國「城堡、萊茵河」、瑞士「浪漫城堡、少女峰、伯連那觀景火車」優越之旅 ~ GEGX

出發日期	成人價 (佔半房)	小童價		單人房 附加費	服務費	各地所有 機場稅項
		佔半房	與父母同房 (不佔床)			
9月25日	<del>\$38,198</del> 起 \$36,198起	<del>\$38,198</del> 起 \$36,198起	<del>\$35,698</del> 起 \$33,698起	\$5,598	免收	已包

一剔價：免收服務費及包各地所有機場稅項

注意：價目將會調整，請查詢報名旅行社，敬請留意。

注意：

- 1) 餘款須出發前 45 個工作天全部繳清。由出發日期起計算 35 天至 44 天內取消訂位者，扣除團費百分之五十。
  - 2) 行程次序以當地接待單位安排及航班時間而有所調配，敬請留意！
  - 3) 入場參觀之景點如遇特殊情況下關閉或假期休息或門票售罄，將會以其他節目代替，客人不得藉此要求退款或賠償。
  - 4) 如遇展覽會、其他特殊情況、住房客滿或裝修而未能提供行程表所列的城市住宿或指定酒店，所列的用膳餐廳或交通，本公司將安排於鄰近或周邊城市同級酒店住宿或可能會根據實際情況有所改動，客人不得藉此要求退款或賠償。
  - 5) 辦理簽證所需工作天因應各國領使館所需而有不同，詳情請查詢報名旅行社，以確定最遲申請簽證日期，敬請留意！
  - 6) 一人報名者或三人或以上報名者如有單身男或女，本公司不會安排與同性團友夾房，必須繳付單人房附加費全額，另單人房對比雙人房之房間細，敬請留意！
  - 7) 團費不包括香港旅遊業監管局釐訂之「印花成本」，客人須另外繳付。
  - 8) 報名前請參閱本公司網頁 [www.charming-online.com](http://www.charming-online.com) 內之最新版本的旅遊及責任細則條款。
- F-25-MONO-014-GEGX(ROG)

2 JUN 2025

特約旅行社

牌照號碼：350759