



翠明假期

CHARMING HOLIDAYS
www.charmingholidays.com.hk 牌照號碼990759
明報企業有限公司附屬機構

周總與您暢遊

周總與您暢遊

尋廣州 味

2天遊

出發日期：8月2日

CEO系列[初體驗]

由於一般的CEO系列行程較長，許多客人可能無法抽出足夠的時間參加，因此特別推出了2天的行程。無論是在餐飲、住宿，還是行程安排上，都將秉持CEO系列的高水準設計，以便讓參加者更輕鬆地體驗到CEO系列的獨特魅力。

David Chau

體驗版

02

廣州尋味米芝蓮美食豪華團 2天

暢遊：

品嚐屢獲殊榮著名食府廣州名菜

David Chau

周大偉先生
香港翠明假期有限公司行政總裁

團號：ZCEPR

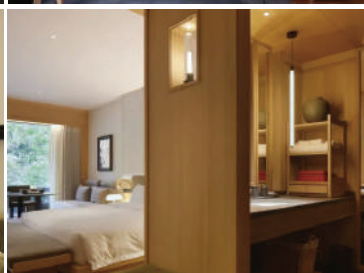
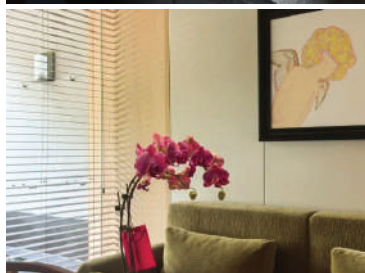
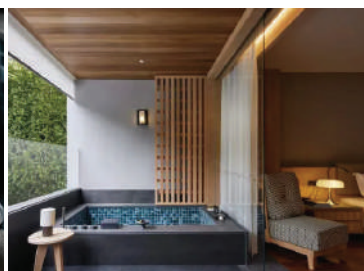
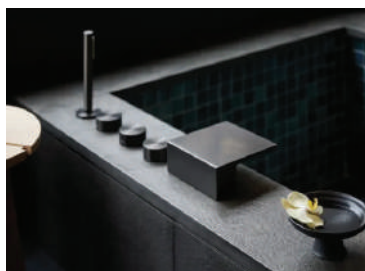


廣州歲集·見山酒店



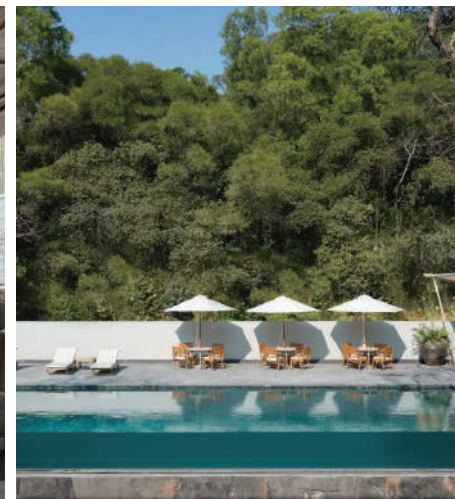
開業年份：2024年

歲集·見山是一隅大隱於市的精品度假民宿，毗鄰廣州南站、長隆野生動物園和K11商圈，背靠大象崗森林，依山而建方隅，如從城市出走般豁然開朗，暢神通幽。40餘間客房宜居、靈隱，以輕鬆優雅的設計風格書寫城市度假的旅居理想。酒店配套精緻煙火氣的粵菜餐廳，精心烹製融合番禺順德地方特色之粵菜，以及手工現制的廣式早茶；池畔bistro提供鬆弛樂享的輕西餐。同時，山景活動天臺、篝火聚會地台、臨山無邊泳池等休閒區域，力圖為您打造一個靈性而開懷的社交場景，分享感動，社交相扣。



★房間名稱：山韻

★房間面積：約65m²



夜上海

歐式文化建築、歌廳舞臺、絢麗的霓虹燈、海報、牌匾、拱門、叮叮火車、老爺車、留聲機各種民國上海灘元素在這裏隨處可見宛如在老電影中穿梭。



荔枝灣湧

(包遊船)位於廣州市荔灣區的歷史名勝，見證了從荔枝盛地到西關水鄉的百年變遷。它不僅承載著豐富的歷史文化底蘊，更在每一個角落都散發著獨特的魅力。



詳細行程 Detailed Itinerary

Day 01

8月2日 (星期六)

香港九龍塘(集合) ~ 香園圍關口 ~ 廣州 ~
懸空玻璃藝術館 ~ 夜上海 ~ 酒店戶外電影之夜

是日早上指定時間於九龍塘集合(集合時間會提前或延後或更改)。乘坐香港直巴前往香園圍關口過關，轉乘豪華旅遊巴(2+1位)前往廣州。

【懸空玻璃藝術館】廣州至潮網紅打卡，驚豔的視覺盛宴、沉浸式3D劇場表演、營造夢幻式般的氣氛，有海底列車、恐龍星河等。

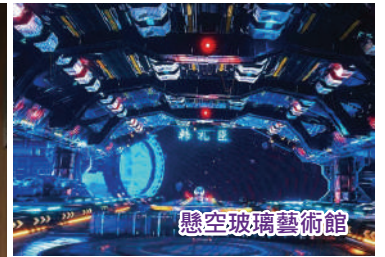
【夜上海】歐式文化建築、歌廳舞臺、絢麗的霓虹燈、海報、牌匾、拱門、叮叮火車、老爺車、留聲機各種民國上海灘元素在這裏隨處可見宛如在老電影中穿梭。

於指定時間返回酒店享受酒店設施，贈送飲品，房間小食。

🏠 住宿：廣州歲集·見山酒店(每房均設私人風呂)

🍽️ 早：--- | 午：近水樓臺私房菜 |

晚：米芝蓮一星★餐廳《炳勝公館》(至尊饗宴)



Day 02

8月3日 (星期日)

沙面歐陸風情街 ~ 西關風情：荔枝灣湧(包遊船) ~
乘旅遊車返回深圳 ~ 香港九龍塘(解散)

【沙面歐陸風情街】廣州最具異國情調的歐洲建築群，被稱為“露天博物館”，建築風格以新巴羅克式、仿哥特式、券廊式、新古典式等為主，區內主要景點有海關館舍舊址、廣東外事博物館、露德天主教聖母堂、基督教沙面會堂等

【西關風情：荔枝灣湧】(包遊船)位於廣州市荔灣區的歷史名勝，見證了從荔枝盛地到西關水鄉的百年變遷。它不僅承載著豐富的歷史文化底蘊，更在每一個角落都散發著獨特的魅力。

🏠 早：酒店 |

午：白天鵝賓館玉堂春暖米芝蓮一星★懷舊點心宴 |

晚：---



注意：

- 所有圖片僅供參考，需以當地實際情況為準，本公司將保留最終解釋權
- 行程次序以當地接待單位安排及因為最後確定之高鐵時間而有所調配，敬請留意
- 入場參觀之景點如遇特殊情況下關閉或假期休息或門票售罄，將會以其他節目代替
- 如遇展覽會或其他特殊情況而未能提供行程表所列的城市住宿或指定酒店，本公司安排於鄰近或周邊城市同級酒店住宿，客人不得藉此要求退款或賠償

天數	早餐	午餐	晚餐	住宿城市	住宿酒店
1		近水樓臺私房菜	米芝蓮1星★餐廳 《炳勝公館》(至尊饗宴)	廣州	廣州歲集·見山酒店(每房均設私人風呂)
2	酒店	米芝蓮1星★餐廳 白天鵝賓館懷舊點心宴		~ 旅途愉快~	

8月2日 午餐

近水樓臺



雞骨豬橫脷湯煲

古灶三杯雞

白灼北江河蝦

鹹甘桔蒸風蟻

鉢仔禾蟲

紅悶水魚

北江大桂花魚二食

鮮花椒撈魚片

煎局骨腩

富貴生菜包

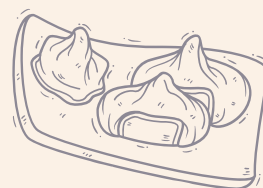
特色蒸秋茄

上湯綠線葉

撈陳村粉

四喜點心

果盤



註：該餐廳根據季節推出應季菜單，部份菜品屆時會存在部份調整，敬請諒解！
餐食圖片僅供參考，以當地實際提供為準！

8月2日 晚餐

炳勝公館

(米芝蓮一星餐廳)



和味牛雜

鮮沙薑撈掌亦

醋拌西芹芯

桂花聖女果

潮州黃橄欖燉澳洲螺頭湯

秘制黑叉燒

招牌脆皮荔枝雞

清蒸珍珠龍躉

炳勝辣蒸竹節蝦

金牌冷水豬肚

金不換肉糟糯米茄子煲

雪花排骨煲涼瓜

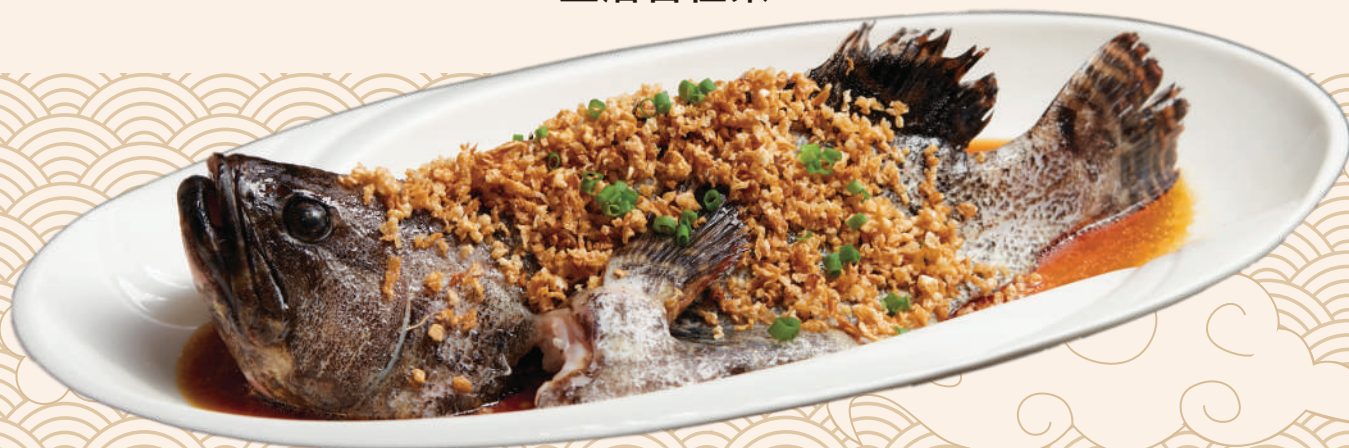
淮山百合炒木耳

鮮瑤柱肉片浸枸杞苗

招牌鳳梨包

公館炒牛河

生磨杏仁茶



註：該餐廳根據季節推出應季菜單，部份菜品屆時會存在部份調整，敬請諒解！
餐食圖片僅供參考，以當地實際提供為準！

8月3日 午餐

白天鵝賓館

(米芝蓮一星餐廳)



鮮蝦幹蒸燒麥

金銀蒜蒸排骨

山竹牛肉球

金湯蝦餃

南沙葵花雞配油條

鮑魚天鵝酥

鳳尾香芋角

安蝦鹹水角

鮑汁鳳爪

紅蔥頭田園蔬菜

牛油肉絲炒麵

欖仁薩琪馬



註：該餐廳根據季節推出應季菜單，部份菜品屆時會存在部份調整，敬請諒解！
餐食圖片僅供參考，以當地實際提供為準！

2天廣州尋味、米芝蓮美食豪華團 ~ ZCEPR

出發日期	成人價 (佔半房)	小童價		單人房 附加費	服務費
		佔半房	與父母同房 (不佔床)		
8月2日 (只辦一團)	\$2,998 起	\$2,998 起	\$2,798 起	\$1,200	免收

迎新安排：首次參加「CEO」系列報名者將獲贈 \$800 CEO系列專屬旅遊禮券，可適用於日後CEO系列的團別。

注意：價目將會調整，請查詢報名旅行社，敬請留意。

- 注意：
- 1)若CEO周總，因個人身體狀況或其它不可抗力因素導致未能隨團，客人不能藉此退出，敬請見諒。
 - 2)此推廣團隊不設茶會，團隊出發集合時間資料會於團隊成團後出發前7天以WHATS APP短訊通知報名之聯絡人，敬請留意!
 - 3)行程次序以當地接待單位安排及高鐵時間而有所調配，敬請留意！
 - 4)入場參觀之景點如遇特殊情況下關閉或假期休息或門票售罄，將會以其他節目代替，客人不得藉此要求退款或賠償。
 - 5)如遇展覽會、其他特殊情況、住房客滿或裝修而未能提供行程表所列的城市住宿或指定酒店，所列的用膳餐廳或交通，本公司將安排於鄰近或周邊城市同級酒店住宿或可能會根據實際情況有所改動，客人不得藉此要求退款或賠償。
 - 6)辦理簽證所需工作天因應各國領使館所需而有不同，詳情請查詢報名旅行社，以確定最遲申請簽證日期，敬請留意！
 - 7)一人報名者或三人或以上報名者如有單身男或女，本公司不會安排與同性團友夾房，必須繳付單人房附加費全額，另單人房對比雙人房之房間細，敬請留意！
 - 8)團費不包括香港旅遊業監管局釐訂之「印花成本」，客人須另外繳付。
 - 9)報名前請參閱本公司網頁 www.charming-online.com 內之最新版本的旅遊及責任細則條款。
- F-25-ASIA-004-ZCEPR(REV1)

11 JUL 2025

牌照號碼：350759

特約旅行社