



一年一度 秦嶺秋色

中國的秋色有三分美
一分在北方，絢爛張揚
一分在南方，內斂溫柔
還有一分便藏匿在南北交界的秦嶺深處

南北交界·秦嶺深處·巴蜀三峽世紀遠航 10 日臻享之旅

黃鶴樓/荊州古城/三峽工程博物館/截流紀念園/西陵峽/神女溪/奉節白帝城/三峽之巔/豐都鬼城/鵝嶺公園/李子壩輕軌穿樓觀景平台/重慶十八梯/長嘉匯購物公園觀景平台/星空小鎮/太子嶺/紫柏山森林公園/張良廟博物館/鳳翔泥塑村

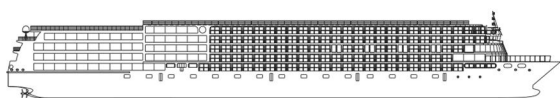
甄選推介

- ★ **千年古迹，曆史回響**：登享有“天下絕景”美譽的黃鶴樓，到荊州逛古城，進張良廟聽故事。
- ★ **巴蜀奇景，魔幻山城**：乘遊輪賞長江三峽風光，遊8D重慶打卡輕軌穿樓、觀重慶最美夜景。
- ★ **秦嶺秘境，秋色盛宴**：邂逅深秋奇景，賞太子嶺、紫柏山秋色，在留壩星空小鎮仰望銀河。
- ★ **非遺體驗，文化傳承**：鳳翔泥塑村制泥塑，在留壩用當地土蜂蜜做原料手工制作蠟燭香薰。
- ★ **舌尖盛宴，珍饈巡禮**：遠航遊輪美食臻味，重慶盡享川渝風味，西安亮寶樓品陝味。
- ★ **奢享住宿，貼心服務**：全程住豪華酒店與遊輪，配專業導遊貼心服務，為您的旅途保駕護航！



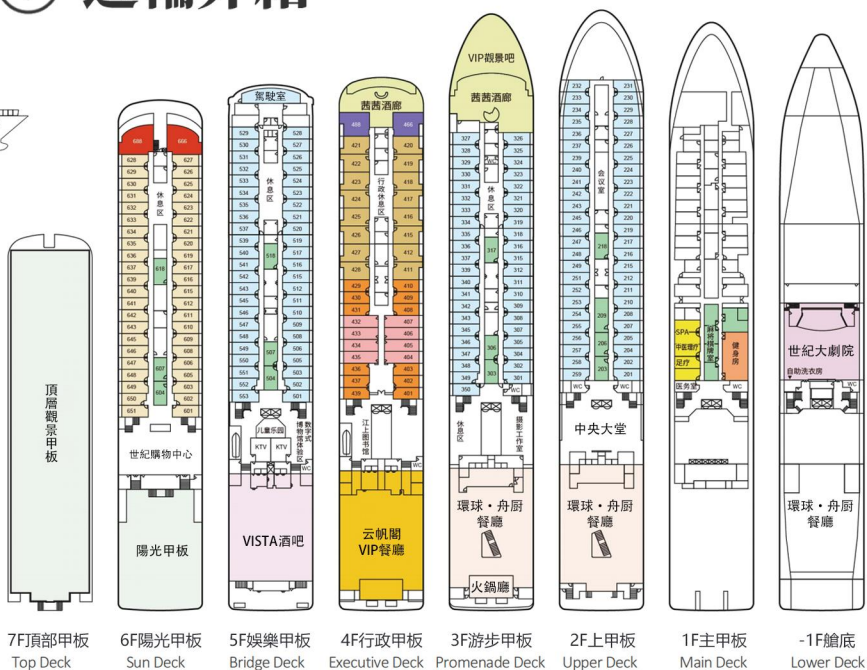


遊輪介紹



分層甲板圖

- 總統套房 PRESIDENTIAL SUITE
- 遠航套房 VOYAGE SUITE
- 家庭主題套房 FAMILY SUITE
- 行政套房 EXECUTIVE SUITE
- 行政豪華間 JUNIOR SUITE
- 臻選豪華間 SUPERIOR DELUXE CABIN
- 豪華標準間 DELUXE CABIN
- 內艙標準間 INTERIOR CABIN



- ★ 長江新一代電力推進綠色智能船舶全新“榮耀級Pro”遊輪
- ★ 作為長江新一代綠色智能電力推進高端豪華遊輪，世紀遠航對客房、餐飲、服務和科技等設施全面升級和突破。
- ★ 採用行業高度認可的電力推進先進系統，已成功獲得中國船級社綠色船舶認證與智能能效證書，極具安全、綠色、科技、智能、舒適的遊輪性能和體驗。
- ★ 世紀遠航的加入，中國唯一全系列“電力推進綠色環保游輪”艦隊規模，穩步擴大，領航長江。

【世紀遠航號】遊輪參數

首航時間：2024年
噸位：1.5萬噸
船體長度：149.99米
船體寬度：21.2米
載客人數：650人
甲板層數：7層

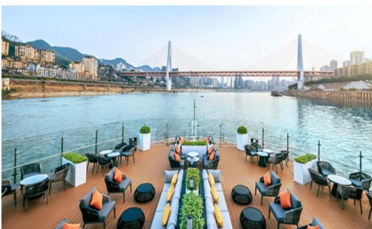
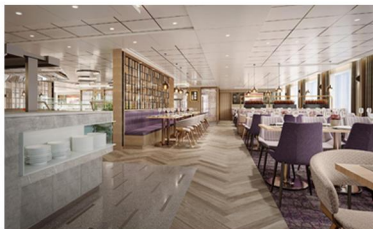
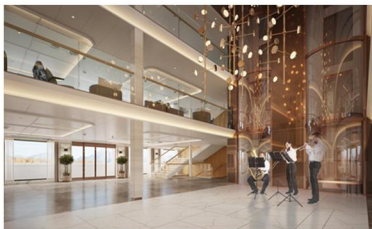
景點全享



管家服務



美食臻味



景點介紹



三峽秋色

秦嶺紅葉漫山，三峽碧水如畫



李子壩輕軌穿樓

欣賞“輕軌穿樓”奇景的絕佳之地



三峽大壩

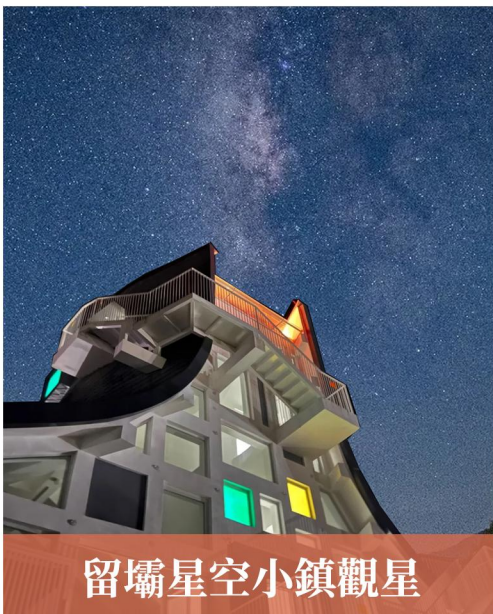
當今世界最大的水利樞紐工程



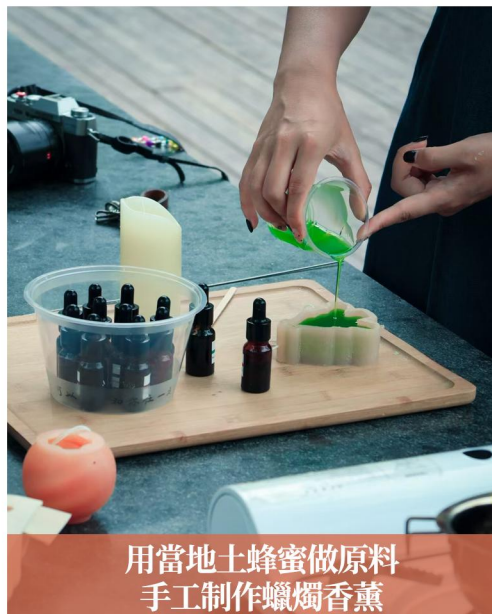
星空小鎮

擁有國際暗夜保護區認證的絕佳星空觀測點

特別體驗



留壩星空小鎮觀星



用當地土蜂蜜做原料
手工制作蠟燭香薰



鳳翔DIY非遺泥塑製作

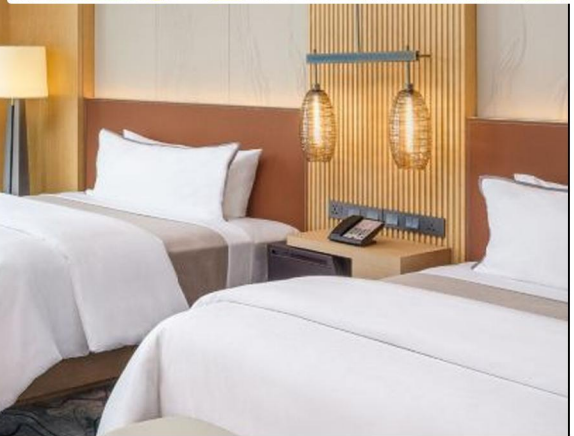


優選住宿

武漢漢陽威斯汀酒店

THE WESTIN WUHAN HANYANG

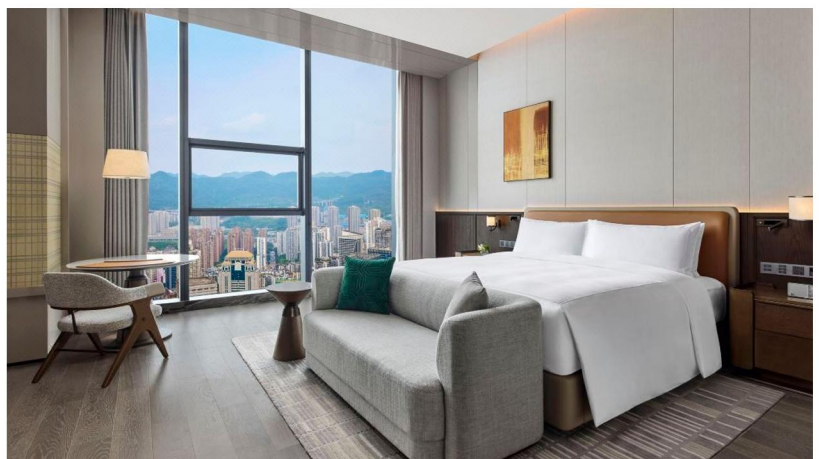
武漢漢陽威斯汀酒店坐落於漢陽區商務核心地段，地理位置優越，坐擁龍陽湖秀美的景致，周邊商圈林立，從酒店前往城中的人文景點也十分便捷。酒店由萬豪國際集團管理，擁有現代的客房和套房，設計特色呼應威斯汀品牌“生物親和”的設計理念，營造一隅靜謐的都市綠洲。所有客房內均配有品牌標誌性的威斯汀天夢之床和天夢之浴。



重慶康萊德酒店

CONRAD CHONGQING

重慶康萊德酒店位於重慶市南岸區，北臨長江，南倚南山，與山水共枕，取之靈感，俯拾雲端奢華。酒店採用超現實主義的“東方懸城”設計概念，汲取重慶山城自然與歷史建築文化，呈現東方意境，致力於為賓客提供雅致與前沿並存的新生活方式，融合地域文化與全球風尚，營造靈感體驗。身臨其中，一覽山城繁華城市景觀，飽覽長江穿城而過，休憩於城市江河之上，觀雲卷雲舒，消解旅途倦意。



詳細行程



Day 01 香港 (香港國際機場) ➔ 武漢

- 是由翠明假期領隊陪同下搭乘客機，飛往武漢。
- 【國際品牌五星標準】武漢漢陽威斯汀酒店或同級



Day 02 武漢 ➔ 荊州古城 ➔ 宜昌

- 【黃鶴樓】- 【荊州古城】
宜昌茅坪碼頭登船，入住遠航遊輪（三樓及以上豪華間）
- 早：酒店內 | 午：荊州風味 | 晚：遊輪上
- 世紀遠航號



Day 03 長江三峽

- 【三峽工程博物館】- 【截流紀念園】- 【船過西陵峽】
- 06:30-07:00 享受早茶、早咖啡；
- 06:45-07:15 晨練時光；
- 07:00-08:30 自助早餐；
- 08:30-11:30 上岸遊覽三峽大壩，參觀三峽工程博物館、截流紀念園；
- 12:00-13:30 自助午餐，指定酒水暢飲；
- 約14:00 遊輪啟航；
- 約15:00 船過西陵峽；
- 15:00-16:30 悠閒下午茶；
- 18:00-19:30 自助晚餐，指定酒水暢飲；
- 20:00-20:45 舉行盛大的船長歡迎酒會暨迎賓派對；
- 22:00-23:00 宵夜，繼續入住遠航遊輪三樓及以上豪華間。
- 早：遊輪上 | 午：遊輪上 | 晚：遊輪上
- 世紀遠航號



Day 04 長江三峽

- 【神女溪】- 【奉節白帝城/三峽之巔】（二選一）
- 06:45-07:15 享受早茶、早咖啡；
- 06:45-07:15 晨練時光；
- 07:00-08:30 自助早餐；
- 08:30-10:30 換乘小船遊覽神女溪；
- 約10:30 船過巫峽；
- 12:00-13:30 自助午餐，指定酒水暢飲；
- 約13:30 船過瞿塘峽；
- 14:30-18:00 上岸遊覽奉節白帝城或三峽之巔（二選一）；
- 18:30-20:00 自助晚餐，指定酒水暢飲；
- 20:30-21:30 晚間文娛活動-員工文藝表演；
- 22:00-23:00 宵夜
- 早：遊輪上 | 午：遊輪上 | 晚：遊輪上
- 世紀遠航號



世紀遠航大劇院

員工文藝表演

Day 05 長江三峽 🍷

- ▶ **【豐都鬼城】**
- 06:45-07:15 享受早茶、早咖啡；
- 07:00-07:30 晨練時光；
- 07:30-13:30 Brunch早午連餐，指定酒水暢飲；
- 09:00-11:30 甲板自由觀光，參與各項文化活動；
- 14:00-17:00 上岸遊覽豐都鬼城(含上山索道/電瓶車)；
- 18:30-20:00 自助晚餐，指定酒水暢飲；
- 20:30-21:30 晚間文娛活動-賓客才藝秀；
- 22:00-23:00 宵夜
- ✂ 早：遊輪上 | 午：遊輪上 | 晚：遊輪上
- 🏠 世紀遠航號



鵝嶺公園

俯瞰重慶兩江風光和城市全景的絕佳地點

Day 06 長江三峽 🍷 重慶

- ▶ 07:00-08:30 自助早餐；
- 約08:30 于重慶朝天門碼頭離船，安排碼頭行李搬提服務。
- 【李子壩輕軌穿樓觀景平臺】 - 【重慶十八梯】 - 【鵝嶺公園】 - 【長嘉匯購物公園觀景平臺】**
- 特別安排：鵝嶺公園下午茶
- ✂ 早：遊輪上 | 午：川渝風味 | 晚：私享晚宴
- 🏠 **【國際品牌五星標準】重慶康萊德或同級**

Day 07 重慶 🚄 漢中 🚗 留壩

- ▶ 早餐後乘動車前往漢中，抵達後乘車前往留壩火燒店鎮望星台村。
- 【星空小鎮】特別安排：**晚餐後由專業人士帶領在火燒店鄉村觀星平臺賞美麗星空（視乎天氣情況安排）
- ✂ 早：酒店內 | 午：火車盒餐 | 晚：留壩陝南風味（獨立包房）
- 🏠 留壩沁苑酒店（2025年新開業當地四星）或同級



太子嶺秋色

秦嶺深處最美秋色

Day 08 留壩

- ▶ **【太子嶺賞秋】 - 【紫柏山森林公園】**（含往返索道）
- 特別安排：用當地土蜂蜜做原料手工制作蠟燭香薰
- ✂ 早：酒店內 | 午：秦嶺田園風味(獨立包房) | 晚：酒店內
- 🏠 留壩沁苑酒店（2025年新開業當地四星）或同級

Day 09 留壩 🚗 寶鷄 🚗 西安

- ▶ **【張良廟博物館】 - 【鳳翔泥塑村】**
- 特別安排：體驗鳳翔DIY非遺泥塑製作
- ✂ 早：酒店內 | 午：寶鷄西府風味（獨立包房） | 晚：亮寶樓晚宴（國宴餐廳）（獨立包房）
- 🏠 **【國際品牌五星標準】西安高新洲際酒店或西安經開洲際酒店或同級**



張良廟博物館

為紀念“漢初三傑”之一張良而建

Day 10 西安 ✈ 香港

- ▶ 早餐後於指定時間前往機場，搭乘客機返港，結束愉快的旅途。
- ✂ 早：酒店內

敬請注意：

- ① 如遇航班/列車/遊輪變動、晚點、取消等原因，本公司有權對行程做出調整或更改景點，客人不可有異議。
- ② 行程中所列圖片，僅供參考。受天氣等多方面不穩定因素影響，具體需以當地實際情況為準，敬請諒解。
- ③ 航行計劃可能會因航道管制、水文、天氣等因素進行調整，以實際安排為準。
- ④ 請報名時提前選擇遊輪上行程線路，謝謝。

優惠明細 Discount Details

★結伴同行優惠：4位同時報名，每位減\$300；5-7位同時報名，每位減\$600；8位或以上同時報名，每位減\$800。

注意：優惠名額有限，價目以報名及付訂金為準。團費及優惠如有任何調整或更改，恕不作另行通知。

HK\$2,000

早報名最高優惠勁減



2025年出發日期	游輪房型	成人及小童(佔半房) 最高優惠價	單人房附加費	升級 商務艙	全程 服務費	各地所有 機場稅項
10月19日 11月2日	豪華標準間 3F 團號: PCYJA	HK\$19,998 起 HK\$17,998 起	HK\$9,998	HK\$7,000起	HK\$1,300	已包
	豪華標準間 5F 團號: PCYJB	HK\$20,998 起 HK\$18,998 起	HK\$10,998			
	臻選豪華間 6F 團號: PCYJC	HK\$22,998 起 HK\$20,998 起	HK\$12,998			
	行政豪華間 4F 團號: PCYJD	HK\$23,998 起 HK\$21,998 起	HK\$13,998			
	行政套房 4F 團號: PCYJE	HK\$32,998 起 HK\$30,998 起	HK\$21,998			

*團隊不設三人同房或加床，單數人數報團需補單人房附加費。 *10人以上同行可自選出發日期需配合機位及酒店訂位情況。

⚠ 注意事項 Please Note :

- 行程次序以當地接待單位安排及航班時間而有所調配，敬請留意。
- 入場參觀之景點如遇特殊情況下關閉或假期休息或門票售罄，將會以其他節目代替。
- 如遇展覽會、其他特殊情況、機位客滿或住房客滿或裝修而未能提供行程表所列的城市住宿或指定酒店或行程所列的用膳餐廳或航班或交通，本公司將安排於鄰近或周邊城市之航班或同級酒店住宿或可能會根據實際情況有所改動，客人不得藉此要求退款或賠償。
- 政府/外交官員、新聞從業員進入必須申報，若有隱瞞職業而遭拒入境或被檢控，客人需自行承擔一切責任。
- 持有效回鄉證之港澳及國內外持中國護照之華籍同胞報名無需簽證。
- 持外國護照或外籍人士如欲報名，請聯絡查詢。
- 重要事項：客人必須提供準確證件資料及證件副本以作團隊訂票之用，如客人資料出錯，航空公司或鐵路公司可能拒絕更改資料，客人必須自費重新購買一張正確資料之機票或車票，敬請留意！
- 航機上的團隊座位，由航空公司編排，領隊一般只能按航空公司的安排，盡量處理，旅行社不得異議。如客人要求於航機上的指定座位，如夫婦同座、窗口位、門口位等等，基於不同航空公司的條例，需繳付不一的額外費用，每段航班收費約港幣\$200至\$1000不等（視乎乘坐的航空公司為準），敬請留意！
- 旅行團之指定服務費以全程計算，此費用已包括香港領隊、當地導遊費及旅遊車司機之服務費。中國線：如稅項差額，匯率變動低於港幣\$100將不會安排退回。
- 以上稅金【包括建設稅、保安稅、燃油附加費、各地稅項及認可行政費】，若機場稅及燃油附加費等於出票時調整加幅或匯率上漲，客人須於出發前10天補回額外之差額，敬請留意！
- 如因天氣影響而無法完成所有景點行程，本公司將不作任何金錢上補償。
- 兩歲以下嬰兒之團費，請向本公司查詢。
- 收費如有更改，恕不另行通知。確實團費均以報名時為準。
- 按香港旅遊業監管局建議，團友應為個人購買旅遊保險。
- 中國的星級酒店，在未獲有關單位的批准正式評定星級之前，按香港旅遊業監管局規定，須以X星標準標明酒店的級別，以便客人參考。
- 行程內之圖片，僅供客人參閱。
- 報名前請參閱本公司網頁 www.charming-online.com 內之最新版本的旅遊及責任細則條款。
- 行程中所安排之購物商店，其產品或服務非由本公司所提供，團友必須清楚了解其價格、產品或服務質數等才決定購買。

F-25-CHINA-070-PCYJA/B/C/D/E

22 Jul 2025
牌照號碼：350759

特約旅行社