



# 冬韻松花江畔 冰雪大世界·雪鄉 秘境奢享

THE JOY  
OF TRAVEL

## 設計の初衷

Design Philosophy

我們以「冰與火、詩與遠方」為靈感原點，打造沉浸式冰雪人文奢旅。  
聚焦東北冬季最震撼的自然奇觀，串聯霧凇長廊的晶瑩、長白山天池的冰封、雪鄉的童話雪景，  
將「千里冰封」的磅礴詩意化作觸手可及的視覺盛宴。

配備五星酒店+當地最好四星酒店、南航直飛、火山溫泉療愈，輔以零自費承諾與暖心贈禮，在極寒天地中構築溫暖港灣，  
讓每一位旅人既能勇闖冰雪秘境，亦能靜享雲端愜意，收獲一場身心皆滿足的極致旅程。

\*注：行程中所有圖片僅供參考，請以當地實際情況為準，本公司將保留最終解釋權。 \*航司代碼：CZ



哈爾濱  
Harbin

1



雪鄉  
Xuexiang

1



吉林  
Jilin

1



敦化  
Dunhua

1



長白山  
Changbaishan

1



瀋陽  
Shenyang

2

冬韻寒疆尋夢遊·長白山  
秘境奢享8日7晚

# 行程一覽

ITINERARY OVERVIEW

DAY 1

香港 → 瀋陽

🏨 瀋陽香格里拉酒店或同級

DAY 2

瀋陽【瀋陽故宮博物館、滿清一條街】  
🚗 吉林

🏨 吉林世貿萬錦大酒店或同級  
✂ 早:酒店中:★非遺·馬家燒麥  
晚:★滿族烏拉火鍋

DAY 3

吉林【霧松長廊】🚗 哈爾濱【聖·索菲亞教堂(外觀)、中央大街、冰雪大世界】

🏨 哈爾濱JW萬豪酒店或同級  
✂ 早:酒店中:中式合菜 晚:★福成厚非遺江魚宴

DAY 4

哈爾濱🚗 馬拉爬犁 🚗 雪鄉【雪鄉、夢幻家園】

🏨 雪鄉雪韻假日酒店或萬嘉森林酒店或同級  
✂ 早:酒店中:中式合菜 晚:農家宴風味

DAY 5

雪鄉🚗 敦化【鏡泊湖風景區(含景交)、鏡泊湖冬捕+雪圈】

🏨 敦化六鼎山文化酒店或同級  
✂ 早:酒店中:中式合菜 晚:鐵鍋燉風味

DAY 6

敦化【老里克湖(含雪地摩托)、美人松廊橋公園】🚗 長白山

🏨 長白山璞悅溫泉酒店或同級  
✂ 早:酒店中:中式合菜 晚:★長白山參饌宴

DAY 7

長白山【長白山景區】🚗 瀋陽

🏨 瀋陽香格里拉酒店或同級  
✂ 早:酒店中:中式合菜 晚:★鹿鳴春遼參風味

DAY 8

瀋陽 → 香港

✂ 早:酒店中:--- 晚:---

注1 \*表格內標註【★】的風味餐，此餐將安排在包廂內(獨立包房)用餐； 注2 \*如遇特殊情況部分酒店可能會無房，如遇無房則安排入住當地同級其他酒店，敬請諒解。

# SNOWSCAPE OF NORTHEAST CHINA

## 雪落關東·凜冬詩行

我們拖著行李箱啟程，最終裝滿的卻是無形的行囊：  
被風景重塑的瞳孔，被異鄉腌漬過的靈魂。



鏡泊湖風景區

JINGPO LAKE



### 漁獵狂歡

鏡泊湖冬捕：漁民在湖面上鑿冰開口，通過冰下巧妙鋪設，下網、拉網，一條條肥美的魚兒被拉出水面，近距離觀賞冬捕過程，感受「萬尾鮮魚出玉門」。

\*注：如遇冬捕未开放更改为敦化六鼎山景区。



# 冰雪大世界

HARBIN ICE AND SNOW WORLD



冰雪大世界每年冬季舉行，匯天下冰雪藝術之精華、融世界冰雪遊樂於一園，場面恢宏壯闊，被譽為「冰雪史詩畫卷」。在這裡可欣賞漂亮的冰雕、雪雕以及冰雪城堡，夜間在各色燈光渲染下的冰燈盛宴更是迷人，還可盡享各種雪地娛樂專案。



## 雪鄉風景區

SNOW TOWN SCENIC SPOT

地處長白山脈張廣才嶺與老爺嶺的交匯處，受山區小氣候影響，雪花能夠完美地堆積、塑形，形成了形態各異、憨態可掬的「雪蘑菇」「雪饅頭」等獨特景觀，猶如童話中的冰雪世界，連綿起伏的山巒、錯落有致的木屋，都被厚厚的積雪層層覆蓋，彷彿給大地披上了一層潔白無瑕的絨毯。

# 瀋陽故宮

SHENYANG IMPERIAL PALACE

是清朝初期的皇家宮殿建築群，又稱盛京故宮，是清朝初期皇家的政治和生活中心，經歷了努爾哈赤、皇太極和乾隆三位皇帝的建造時期，瀋陽故宮承襲了中國古代建築傳統，同時集漢、滿、蒙古族建築藝術為一體，展現出了獨特的魅力。



# 長白山北景區

CHANGBAI MOUNTAIN

在茫茫林海，長白山巍峨雄壯。山頂的白，是雪白的白，是白雲的白，是長白山的白。

\*注1:如遇長白山天池因天氣原因關閉，將改為長白山景區內長白瀑布群、綠淵潭景區。

\*注2:特別安排入住長白山北坡溫泉酒店，行程更輕鬆合理。(北坡景區徒步短程可直達天池主峰;若住西坡，前往北坡單程需2小時車程)。

# 吉林霧凇長廊

JILIN RIME CORRIDOR

松花江冬季不凍的江水蒸騰霧氣，遇冷在樹枝凝結成晶瑩潔白的「霧凇」形成綿延十里的冰雪童話世界，被譽為「中國四大自然奇觀」之一。其短暫而驚艷的美學意象常被賦予「剎那即永恒」的哲學意境。



# 沉浸式體驗

IMMERSIVE EXPERIENCE



## 馬拉爬犁

HORSE-DRAWN SLEIGH

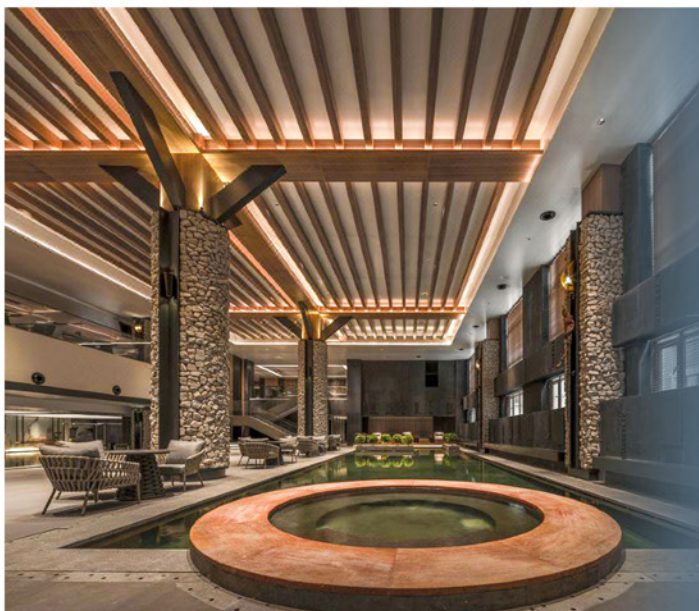
當長白山的粉雪沒至馬膝，鄂倫春族馴養的蒙古馬便拉著樺木爬犁，載你駛入《山海經》中的雪國幻境。這不是簡單的交通工具，而是北方漁獵民族傳承千年的冰雪生存智慧——馬拉爬犁



## 雪地摩托

SNOWMOBILE

當雪地摩托的履帶碾過老里克湖2米深的粉雪，整片林海雪原瞬間變成你的私人賽道。這裡不是景區觀光道，而是亞洲降雪量最豐沛的野雪天堂，每一次油門深踩都會揚起鑽石塵般的雪浪



## 穹頂瑤泉

INDOOR HOT SPRINGS

當長白山的暴雪拍打窗櫺，你正浸泡在長白山璞悅酒店的溫泉池中——雪花在眼前碰撞消融，肌膚卻沉溺於42°C的氤氳里。這處引泉自火山斷裂帶的室內溫泉，將極寒與極暖的哲學，釀成一場五感交響的療愈儀式。

# 舌尖非遺盛宴

FLAVORS OF HERITAGE

## 鹿鳴春

瀋陽著名的老字號飯店，以經營傳統遼菜（東北菜）而聞名，被譽為「遼菜的發祥地」之一。



## 哈爾濱福成厚 非遺江魚宴

哈爾濱百年老字號，黑龍江省非物質文化遺產，以松花江野生魚鮮為核心，傳承滿族漁獵飲食文化。



## 長白山參饌宴

在雲霧繚繞的長白山脈深處，璞悅酒店以千年山參為引，擷取森林的靈韻，奉上一席「山參宴」。在廚師的巧思下，化作一道道「以膳養身」的珍饈。



## 滿族烏拉火鍋

在東北的凜冽寒冬裡，一尊老銅鍋架於炭火之上，濃白的高湯翻滾著山珍野味，蒸騰的熱氣裹挾著滿族先民圍獵歸來的粗獷與溫暖。



# 優選住宿

PREMIUM ACCOMMODATIONS



## 瀋陽香格里拉酒店

SHANGRI-LA HOTEL SHENYANG

瀋陽香格里拉酒店整體設計深受瀋陽故宮影響。酒店大堂從龍袍紋路編織的地毯、流線型水晶燈，到印刻玫瑰花瓣的玻璃與自然主義風格的大理石柱，盡顯宏偉華麗，讓人仿若置身瀋陽故宮。酒店大堂以及大堂酒廊的設計靈感更是源自瀋陽故宮的御花園。



## 哈爾濱JW萬豪酒店 JW MARRIOTT HOTEL HARBIN

哈爾濱JW萬豪酒店是國際奢華酒店品牌JW萬豪在冰城的旗艦之作，坐落於哈爾濱核心商務區——松北區（毗鄰哈爾濱大劇院、冰雪大世界），坐擁松花江壯麗景觀，集商務、度假與冰雪文化體驗於一體。酒店以「北國冰雪」為靈感，將歐式奢華與東北地域元素融合，大堂水晶吊燈、冰裂紋玻璃裝飾等細節盡顯藝術感。

**優惠明細** Discount Details

★結伴同行優惠如下：4位同時報名，每位減\$200；  
5-7位同時報名，每位減\$400；  
8位或以上同時報名，每位減\$600。

★特設長者優惠：60歲及以上，減\$100

注意：優惠名額有限，價目以報名及付訂金為準。團費及優惠如有任何調整或更改，恕不作另行通知。



2025/2026年出發日期	成人及小童 (佔半房) 最高優惠價	單人房 附加費	全程服務費	各地所有 機場稅項
12月24/26日	<del>HK\$17,998起</del> <b>HK\$15,998起</b>	HK\$5,800	HK\$1,040	已包
1月7/14/21/28日	<del>HK\$15,998起</del> <b>HK\$13,998起</b>	HK\$4,800		
2月4/13/18/20日	<del>HK\$20,998起</del> <b>HK\$18,998起</b>	HK\$8,700		

注：\*團隊不設三人同房或加床，單數人數報團需補單人房附加費。\*10人以上同行可自選出發日期需配合機位及酒店訂位情況。


**注意事項** Please Note :

- 行程次序以當地接待單位安排及航班時間而有所調配，敬請留意。
- 入場參觀之景點如遇特殊情況下關閉或假期休息或門票售罄，將會以其他節目代替。
- 飛機上的團隊座位，由航空公司編排，領隊一般只能按航空公司的安排，盡量處理，旅行社不得異議。如客人要求於飛機上的指定座位，如夫婦同座、窗口位、路口位等等，基於不同航空公司的條例，需繳付不一的額外費用，每段航班收費約港幣\$200至\$1000不等（視乎乘坐的航空公司為準），敬請留意！
- 如遇展覽會、其他特殊情況、機位客滿或住房客滿或裝修而未能提供行程表所列的城市住宿或指定酒店或行程所列的用膳餐廳或航班或交通，本公司將安排於鄰近或周邊城市之航班或同級酒店住宿或可能會根據實際情況有所改動，客人不得藉此要求退款或賠償。
- 政府/外交官員、新聞從業員進入必須申報，若有隱瞞職業而遭拒入境或被檢控，客人需自行承擔一切責任。
- 持有效回鄉證之港澳及國內外持中國護照之華籍同胞報名無需簽證。
- 持外國護照或外籍人士如欲報名，請聯絡查詢。
- 重要事項：客人必須提供準確證件資料及證件副本以作團隊訂票之用，如客人資料出錯，航空公司或鐵路公司可能拒絕更改資料，客人必須自費重新購買一張正確資料之機票或車票，敬請留意！
- 旅行團之指定服務費以全程計算，此費用已包括香港領隊、當地導遊及旅遊司機之服務費。
- 以上稅金【包括建設稅、保安稅、燃油附加費、各地稅項及認可行政費】，若機場稅及燃油附加費等於出票時調整加幅或匯率上漲，客人須於出發前10天補回額外之差額，敬請留意！
- 如因天氣影響而無法完成所有景點行程，本公司將不作任何金錢上補償。
- 兩歲以下嬰兒之團費，請向本公司查詢。
- 收費如有更改，恕不另行通知。確實團費均以報名時為準。
- 按香港旅遊業監管局建議，團友應為個人購買旅遊保險。
- 中國的星級酒店，在未獲有關單位的批准正式評定星級之前，按香港旅遊業監管局規定，須以X星標準標明酒店的級別，以便客人參考。
- 行程內之圖片，僅供客人參閱。
- 如因航班調動關係，無法安排直航機，將改為安排於北京/上海轉機後再飛往瀋陽。
- 注意：如遇航班調動，行程前後順序將會有調動，一切需以當地實際安排為準，敬請留意，本公司將保留最終解釋權。
- 報名前請參閱本公司網頁 [www.charming-online.com](http://www.charming-online.com) 內之最新版本的旅遊及責任細則條款。
- 行程中【長白山天池】的海拔約2,189米左右，請各團友必須注意個人健康，參團前可向註冊醫生查詢是否適合行程。

F-25-CHINA-075-PCMHD

16 Jul 2025  
牌照號碼：350759

特約旅行社

[www.charming-online.com](http://www.charming-online.com)  Charming Holidays Hong Kong  charmingholidayshk

 獨立組團電話：(852) 2542 1390、中國獨立組團電話：(852) 3962 2905

 (旺角)門市分行：旺角彌敦道639號雅蘭中心辦公樓一期1632室  (金鐘)門市分行：夏愨道18號海富中心商場2樓65號舖