

一年一度

瀘沽湖流星雨

無量櫻花谷

STARGAZING
TRIP



12月限定 市場罕有<流星雨&櫻花海> 8日臻享

- ◎ 洱海生態廊道
- ◎ 喜洲古鎮
- ◎ 無量山櫻花谷
- ◎ 瀘沽湖觀星
- ◎ 里務比島
- ◎ 玉龍雪山雲杉坪
- ◎ 藍月谷
- ◎ 麗江古城

出發日期：
12月9/10/11日

香港 - 飛 - 昆明
MU9624 12:05-14:50

昆明 - 飛 - 香港
MU733 13:50-16:05

OURS
行·程·亮·點

- TOUR HIGHLIGHTS -

東航精選直航
MU DIRECT FLIGHTS

無量山櫻花海
WULIANGSHAN CHERRY BLOSSOMS

瀘沽湖流星雨
LUGU LAKE METEOR SHOWER

滇內動車包含
INCLUDES BULLET TRAINS

全程頂奢酒店
PREMIUM ACCOMMODATION

★ 12月9日出發

「銀河墜落女兒國」瀘沽湖8天7夜觀星奇旅

行程一覽

ITINERARY OVERVIEW



Day 01 香港 → 昆明【大觀樓】

- 【當地五星】香格里拉JEN或索菲特酒店
- 早: -- | 中: -- | 晚: 菌王火鍋 (包間)

Day 02 昆明 → 大理 火車 洱海【洱海生態廊道】-【桃園S灣】-【音樂酒吧觀光車(含飲品+小吃)】-【喜洲古鎮(拐樓、紅牆)】
*特別安排:金花領舞打跳+航拍+旅拍

- 【國際五星】大理實力希爾頓酒店或同級
- 早: 酒店 | 中: 四季如春 (包間) | 晚: 松梅園風味 (包間)

Day 03 大理 火車 無量山櫻花谷 火車 大理

- 【國際五星】大理實力希爾頓酒店或同級
- 早: 酒店 | 中: 巍山風味 | 晚: 希爾頓酒店·大理風味

Day 04 大理 火車 麗江【玉龍雪山雲杉坪(含纜車上下)】-【《印象麗江》秀】-【藍月谷(含電瓶車)】

- 【國際五星】麗江晶璽希爾頓酒店或同級
- 早: 酒店 | 中: 當地風味 | 晚: 星榮私廚

Day 05 麗江 火車 瀘沽湖【瀘沽湖觀景台】-【摩梭博物館】*特別安排:英迪格酒店內觀星活動體驗

- 【國際五星】瀘沽湖英迪格酒店
- 早: 酒店 | 中: 花園風味 | 晚: 英迪格酒店·瀘沽湖風味

Day 06 瀘沽湖【瀘沽湖遊船】-【環里務比島】-【草海】-【走婚橋】*特別安排:篝火晚會(獨立包場)

- 【國際五星】瀘沽湖英迪格酒店
- 早: 酒店 | 中: 當地風味 | 晚: 品味瀘沽湖

Day 07 瀘沽湖 火車 麗江【麗江古城】 火車 昆明
*特別安排:白沙方盒子藝術莊園下午茶

- 【當地五星】香格里拉JEN或索菲特酒店
- 早: 酒店 | 中: 當地風味 (包間) | 晚: 筵翠宮 (包間)

Day 08 昆明 → 香港

- 早: 酒店 | 中: -- | 晚: --

注: *如遇特殊情況部分酒店可能會無房,如遇無房則安排入住當地同級其他酒店,敬請諒解。

★ 12月10日出發

「銀河墜落女兒國」瀘沽湖8天7夜觀星奇旅

行程一覽

ITINERARY OVERVIEW

麗江
Lijiang

1

2 瀘沽湖
Lugu Lake

圖標註釋

住宿晚數 ①

動車 -----

巴士

大理
Dali

2

2

昆明
Kunming



無量山櫻花谷

Wuliang Mountain Cherry Valley

Day 01 香港 → 昆明【大觀樓】

【當地五星】香格里拉JEN或索菲特酒店

早: -- | 中: -- | 晚: 菌王火鍋 (包間)

Day 02 昆明 → 大理 車 洱海【洱海生態廊道】-【桃園S灣】-【音樂酒吧觀光車(含飲品+小吃)】-【喜洲古鎮(拐樓、紅牆)】
*特別安排:金花領舞打跳+航拍+旅拍

【國際五星】大理實力希爾頓酒店或同級

早: 酒店 | 中: 四季如春 (包間) | 晚: 松梅園風味 (包間)

Day 03 大理 車 無量山櫻花谷 車 大理

【國際五星】大理實力希爾頓酒店或同級

早: 酒店 | 中: 巍山風味 | 晚: 希爾頓酒店·大理風味

Day 04 大理 車 瀘沽湖【瀘沽湖觀景台】-【摩梭博物館】*特別安排:英迪格酒店內觀星活動體驗

【國際五星】瀘沽湖英迪格酒店

早: 酒店 | 中: 花園風味 | 晚: 英迪格酒店·瀘沽湖風味

Day 05 瀘沽湖【瀘沽湖遊船】-【環里務比島】-【草海】-【走婚橋】*特別安排:篝火晚會(獨立包場)

【國際五星】瀘沽湖英迪格酒店

早: 酒店 | 中: 當地風味 | 晚: 品味瀘沽湖

Day 06 瀘沽湖 車 麗江【麗江古城】
*特別安排:白沙方盒子藝術莊園下午茶

【國際五星】麗江晶璽希爾頓酒店或同級

早: 酒店 | 中: 當地風味 (包間) | 晚: 星榮私廚

Day 07 麗江【玉龍雪山雲杉坪(含纜車上下)】-【《印象麗江》秀】-【藍月谷(含電瓶車)】 車 昆明

【當地五星】香格里拉JEN或索菲特酒店

早: 酒店 | 中: 雪廚小火鍋 | 晚: 筵翠宮 (包間)

Day 08 昆明 → 香港

早: 酒店 | 中: -- | 晚: --

注: *如遇特殊情況部分酒店可能會無房,如遇無房則安排入住當地同級其他酒店,敬請諒解。

★ 12月11日出發

「銀河墜落女兒國」瀘沽湖8天7夜觀星奇旅

行程一覽

ITINERARY OVERVIEW

麗江
Lijiang

2 瀘沽湖
Lugu Lake

大理
Dali

2 昆明
Kunming

無量山櫻花谷
Wuliang Mountain Cherry Valley

圖標註釋

住宿晚數 ①

動車 -----

巴士

Day 01 香港 → 昆明【大觀樓】

🏠 【當地五星】香格里拉JEN或索菲特酒店

✕ 早: -- | 中: -- | 晚: 菌王火鍋 (包間)

Day 02 昆明 🚗 祥雲【無量山櫻花谷】 🚗 大理

🏠 【國際五星】大理實力希爾頓酒店或同級

✕ 早: 酒店 | 中: 當地風味 | 晚: 希爾頓酒店·大理風味

Day 03 大理 🚗 洱海【洱海生態廊道】-【桃園S灣】-【音樂酒吧觀光車(含飲品+小吃)】-【喜洲古鎮(拐樓、紅牆)】 🚗 瀘沽湖
*特別安排: ①金花領舞打跳+航拍+旅拍
②英迪格酒店內觀星活動體驗

🏠 【國際五星】瀘沽湖英迪格酒店

✕ 早: 酒店 | 中: 當地風味 | 晚: 英迪格酒店·瀘沽湖風味

Day 04 瀘沽湖【瀘沽湖遊船】-【環里務比島】-【草海】-【走婚橋】-【摩梭博物館】
*特別安排: 篝火晚會(獨立包場)

🏠 【國際五星】瀘沽湖英迪格酒店

✕ 早: 酒店 | 中: 當地風味 | 晚: 瀘沽湖風味

Day 05 瀘沽湖 🚗 麗江【麗江古城】
*特別安排: 白沙方盒子藝術莊園下午茶

🏠 【國際五星】麗江晶璽希爾頓酒店或同級

✕ 早: 酒店 | 中: 當地風味(包間) | 晚: 星榮私廚

Day 06 麗江【玉龍雪山雲杉坪(含纜車上下)】-【《印象麗江》秀】-【藍月谷(含電瓶車)】

🏠 【國際五星】麗江晶璽希爾頓酒店或同級

✕ 早: 酒店 | 中: 雪廚小火鍋 | 晚: 筵翠宮(包間)

Day 07 麗江 🚗 昆明【昆明老街】

🏠 【當地五星】香格里拉JEN或索菲特酒店

✕ 早: 酒店 | 中: 外婆風味 | 晚: 老滇風味(包間)

Day 08 昆明 → 香港

✕ 早: 酒店 | 中: -- | 晚: --

注: *如遇特殊情況部分酒店可能會無房, 如遇無房則安排入住當地同級其他酒店, 敬請諒解。

星雨落湖·銀波碎夢

METEORS KISS THE LAKE, LIGHT RIPPLES DREAMS.

我們拖著行李箱啟程，最終裝滿的卻是無形的行囊：
被風景重塑的瞳孔，被異鄉腌漬過的靈魂。



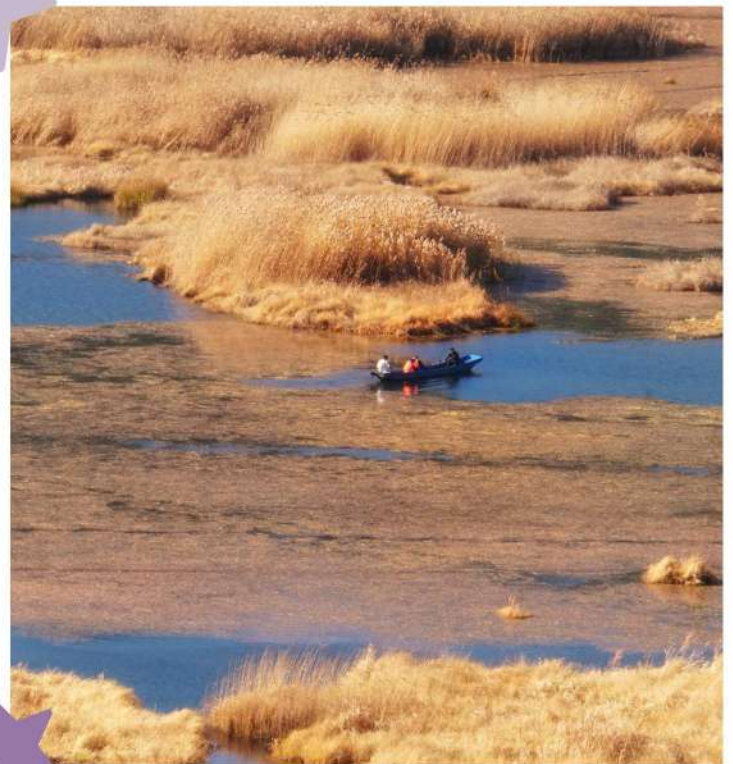
瀘沽湖

LUGU LAKE



瀘沽湖遊船

當豬槽船劃過某處神秘水域時，船底會傳來空靈的回響——那是水下千年沉木的共鳴，也是摩梭祖母屋里火塘故事的遙遠回聲。把手伸進湖水，你會觸到20°C的溫柔，以及，比女兒國更古老的母系記憶。





麗江古城

LIJIANG ANCIENT TOWN



在滇西北的雲嶺深處，有一座被歲月遺忘的城。青石板路蜿蜒如古老的掌紋，清溪穿巷，垂柳拂檐，納西人家的炊煙與玉龍雪山的霧靄纏綿了六百年。這裡，是麗江古城——茶馬古道上最後的溫柔鄉，被時光釀成的一壇風月。



無量山櫻花谷

WULIANG MOUNTAIN CHERRY VALLEY

被譽為「春天最早到達的地方」。每年冬季，上萬株冬櫻花在茶山間熱烈綻放，當北方已是冰封雪飄，這裡卻春意盎然，構成一幅人間仙境般的畫卷。

沉浸式體驗

IMMERSIVE EXPERIENCE



《印象·麗江》

"IMPRESSION LIJIANG" SHOW

當最後一個音符消散在稀薄的空氣里，你會明白——《印象·麗江》不是用眼睛看的，而是用靈魂聽的。它是一首鑄刻在雪山巖壁上的長詩，等著每一個風塵僕僕的旅人，來輕輕吟誦。



白沙方盒子 藝術莊園下午茶

AFTERNOON TEA AT BAISHA
SQUARE BOX ART MANOR

莊園的下午茶不僅是一場味蕾的享受，更是一段沉浸於自然與藝術的悠然時光。



篝火晚會

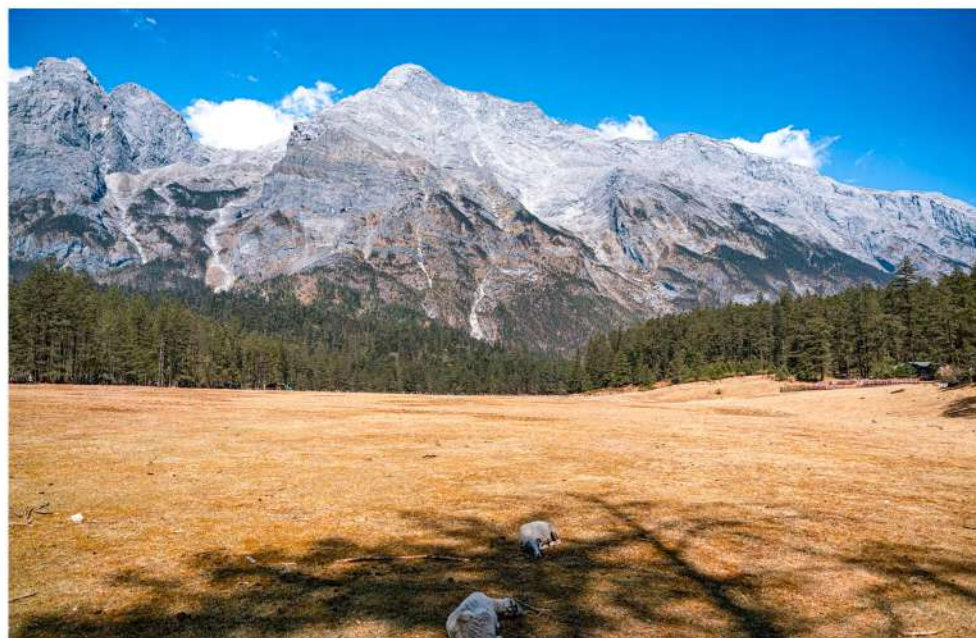
BONFIRE PARTY

每當夜幕降臨，湖畔的村落便甦醒過來，熊熊篝火在夜空下燃起，映照著摩梭兒女色彩斑斕的傳統服飾，也點亮了這片被稱為「女兒國」的神奇土地。

喜洲古鎮

XIZHOU ANCIENT TOWN

在蒼山十九峰的凝視下，洱海西岸藏著一枚被風揉皺的舊郵票——喜洲。這裡沒有麗江的喧囂，沒有大理的浮華，只有白族人家用三百年歲月釀造的慢時光。青瓦飛檐下，風吹麥浪的聲音與紮染布上的藍一同搖曳。



玉龍雪山·雲杉坪

SPRUCE MEADOW

在納西語中被稱為「遊舞閣」的雲杉坪，是玉龍雪山贈予人間的一滴翡翠淚。海拔3240米的冰川遺跡之上，原始雲杉林如墨綠色高牆，圍出一片被雪山、森林與神靈共同守護的高山草甸。

藍月谷

SHUANGLONG BRIDGE

在納西語中被稱為「白水河」的藍月谷，是雪山用冰川手指蘸著陽光繪就的藍調詩篇。當玉龍雪山十三峰的倒影墜入這片鈣化池群，蒂芙尼藍、孔雀綠與奶白的波紋便在水面交替寫意，宛如神女散落的寶石項鍊。





★保證入住兩晚

瀘沽湖英迪格酒店

INTERCONTINENTAL LUGU LAKE RESORT

瀘沽湖英迪格酒店是率先入駐東方女兒國-瀘沽湖景區的國際品牌酒店，坐落於瀘沽湖景區格姆女神山麓摩梭小鎮，面朝風景如畫的大海子濕地秘境，與自然山水、人文勝景渾然天成。以「雲鬢入繪，汀上山居」為主題的客房及套房，均配備一應俱全的現代化設施，為賓客打造心靈棲息的舒適之所。



《英迪格·與流星共枕》

邂逅古老的摩梭文明·觀賞流星雨的理想之地

瀘沽湖的夜，是摩梭人遺落的一面鏡子，倒映著亙古的銀河。而英迪格酒店，恰似湖畔一盞溫柔的燈塔，為你圈出一片私密的星空。當流星劃過，像神明的指尖掠過水面，漣漪蕩進夢里。裹一條摩梭毛毯，捧一杯暖茶，等流星墜入眼底。落地窗外，瀘沽湖的波光與星軌交織，恍若夢境。





奢選住宿

● 大理實力希爾頓酒店

HILTON DALI

天然氧吧·國際五星標準酒店

酒店坐落在「天然氧吧」蒼山地質公園的半山腰，面朝一望無際的洱海，蒼洱之間，空氣清新怡人。

豪華雙床房 53m² | 1-4F



● 麗江晶璽希爾頓酒店

HILTON LIJIANG

靜謐棲所·國際五星標準酒店

酒店背靠文筆山，面朝文筆海，遠眺玉龍雪山，依山傍水的地理位置使其成為一處遠離喧囂的靜謐棲所。

舒適山景雙床房 50m² | 2F

房間巧妙融匯現代時尚元素與納西建築精髓，從房中即可飽覽雪山巍峨、碧波蕩漾的壯麗景致。



舌尖盛宴

優選當地特色風味：菌王火鍋、松梅園風味、希爾頓酒店·大理風味、星榮私廚、英迪格酒店·瀘沽湖風味、筵翠宮全程滇味特色。



1

希爾頓酒店·大理風味



2

星榮私廚



3

英迪格酒店·瀘沽湖風味



4

筵翠宮

*註：以上酒店和餐食圖片僅供參考，部分時令餐因季節性原因可能有調整，請以當地實際提供為準，敬請諒解。

優惠明細 Discount Details

★結伴同行優惠如下：4位同時報名，每位減\$400；
5-7位同時報名，每位減\$600；
8位或以上同時報名，每位減\$800。

★特設長者優惠：60歲及以上，減\$200

注意：優惠名額有限，價目以報名及付訂金為準。團費及優惠如有任何調整或更改，恕不作另行通知。


HK\$2,000
早報名最高優惠勁減

2026年出發日期	成人及小童（佔半房） 最高優惠價	單人房 附加費	全程服務費	各地所有 機場稅項
#僅辦三團# 12月9/10/11日	HK\$18,998 起 HK\$16,998 起	HK\$3,500	HK\$1,040	已包
註：*團隊不設三人同房或加床，單數人數報團需補單人房附加費。*10人以上同行可自選出發日期需配合機位及酒店訂位情況。				

⚠ 注意事項 Please Note :

- 行程次序以當地接待單位安排及航班時間而有所調配，敬請留意。
- 如團隊出發時人數未滿10人，將不會安排香港領隊隨團出發；只安排當地廣東話接代同事或導遊，跟隨及安排各項行程。
- 飛機上的團隊座位，由航空公司編排，領隊一般只能按航空公司的安排，盡量處理，旅行社不得異議。如客人要求於飛機上的指定座位，如夫婦同座、窗口位、路口位等等，基於不同航空公司的條例，需繳付不一的額外費用，每段航班收費約港幣\$200至\$1000不等（視乎乘坐的航空公司為準），敬請留意！
- 入場參觀之景點如遇特殊情況下關閉或假期休息或門票售罄，將會以其他節目代替。
- 如遇展覽會、其他特殊情況、機位客滿或住房客滿或裝修而未能提供行程表所列的城市住宿或指定酒店或行程所列的用膳餐廳或航班或交通，本公司將安排於鄰近或周邊城市之航班或同級酒店住宿或可能會根據實際情況有所改動，客人不得藉此要求退款或賠償。
- 政府/外交官員、新聞從業員進入必須申報，若有隱瞞職業而遭拒入境或被檢控，客人需自行承擔一切責任。
- 持有效回鄉證之港澳及國內外持中國護照之華籍同胞報名無需簽證。
- 持外國護照或外籍人士如欲報名，請聯絡查詢。
- 重要事項：客人必須提供準確證件資料及證件副本以作團隊訂票之用，如客人資料出錯，航空公司或鐵路公司可能拒絕更改資料，客人必須自費重新購買一張正確資料之機票或車票，敬請留意！
- 旅行團之指定服務費以全程計算，此費用已包括香港領隊、當地導遊費及旅遊司機之服務費。
- 以上稅金【包括建設稅、保安稅、燃油附加費、各地稅項及認可行政費】，若機場稅及燃油附加費等於出票時調整加幅或匯率上漲，客人須於出發前10天補回額外之差額，敬請留意！
- 如因天氣影響而無法完成所有景點行程，本公司將不作任何金錢上補償。
- 兩歲以下嬰兒之團費，請向本公司查詢。
- 收費如有更改，恕不作另行通知。確實團費均以報名時為準。
- 按香港旅遊業監管局建議，團友應為個人購買旅遊保險。
- 中國的星級酒店，在未獲有關單位的批准正式評定星級之前，按香港旅遊業監管局規定，須以X星標準標明酒店的級別，以便客人參考。
- 注意：如遇航班調動，行程前後順序將會有所調動，一切需以當地實際安排為準，敬請留意，本公司將保留最終解釋權。
- 行程中相關的景點圖片，僅供參考。瀘沽湖流星雨因受季節氣候等多方面不穩定因素影響，具體需以當地實際情況為準，敬請諒解。
- 報名前請參閱本公司網頁 www.charming-online.com 內之最新版本的旅遊及責任細則條款。
- 行程中【瀘沽湖】的海拔約2,690米左右、【玉龍雪山雲杉坪】的海拔約3,240米左右，請各團友必須注意個人健康，參團前可向註冊醫生查詢是否適合行程。
F-26-CHINA-039-PCKKM (REV1)

 7 May 2026
 牌照號碼：350759

特約旅行社