



翠明假期

CHARMING HOLIDAYS
www.charmingholidays.com.hk 牌照號碼 350759
明報企業有限公司附屬機構

德國 · 瑞士

2月16日(年廿九)農曆新年精選

團號：GESH



深度遊

10

德國 · 瑞士、浪漫城堡、「少女峰」、 冰河列車、溫泉優越之旅 10天

暢遊：

德國 ~ 法蘭克福、海德堡、羅滕堡、符茲堡、司徒加特、富森 · 列支敦士登 ~ 華多茲 ·

瑞士 ~ 庫爾、萊卡班、英特勒根、少女峰大雪山、伯恩、蘇黎世

 Lufthansa

 SWISS

團號：GESH



德國 · 瑞士



行程特色

- ★ 選用德國漢莎/瑞士航空公司直航來回航班。
- ★ 登上纜車觀賞海德堡美景。
- ★ 世界遺產符茲堡主教宮入內參觀。
- ★ 漫遊城堡之路最優美及精華所在 ~ 羅滕堡。
- ★ 參觀名車匯聚 ~ 賓士博物館。
- ★ 特別安排新天鵝堡 ~ 德國最著名地標城堡。
- ★ 飄零燕發源地 ~ 海迪之家。
- ★ 小火車遊覽世界零距離之列斯敦士登。
- ★ 乘坐瑞士著名冰河列車，在景觀車廂內欣賞沿途優美的風光。
- ★ 乘坐吊車登山，欣賞被列為「世界文化遺產」的阿萊奇冰川。
- ★ 住宿於著名的溫泉度假勝地 Leukerbad，自由享受溫泉樂。
- ★ 歐洲屋脊少女峰之旅 ~ 乘登山火車前往海拔11333英尺歐洲最高的火車站。
- ★ 特別安排參觀名牌朱古力瑞士蓮之家。



地道餐

- ★ 德國：品嚐牛扒餐，豬手餐，黑森林蛋糕及啤酒
- ★ 少女峰：山頂餐廳享用午餐
- ★ 瑞士：品嚐芝士火鍋、牛肉火鍋及朱古力火鍋



羅滕堡

被譽為德國最美的小鎮之一。這座城市擁有悠久的歷史和豐富的文化遺產。它以其保存完好的中世紀建築和古老的城牆而聞名，這些建築反映出當時的繁榮與魅力。在羅滕堡的迷人街道上漫步，可以欣賞到精美的木結構房屋、古老的教堂和古老的城門。

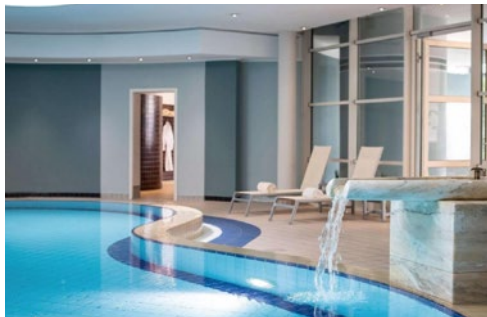


冰河列車

歐洲著名的風景列車，穿梭於景色如畫的阿爾卑斯山脈，沿著風景路線越過海拔2033米高的Oberalp關隘及瑞士峽谷，乘坐此列車才可欣賞這山川美景，漫遊於最精華的景觀路段。

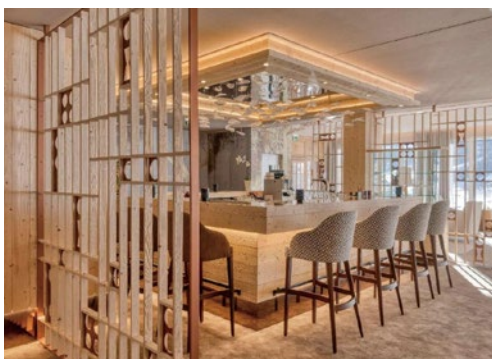
PULLMAN STUTTGART FONTANA

酒店位於德國司徒加特，提供現代化的設施與舒適的住宿環境。酒店擁有寬敞的客房，配備高科技設施。客人可享用多樣化的餐飲選擇，包括當地特色菜與國際美食。此外，酒店還提供健身中心、SPA 和游泳池，讓旅客在繁忙的行程中放鬆身心。



LE BRISTOL LEUKERBAD

酒店位於瑞士的萊卡班，是一處理想的度假勝地。酒店以其溫泉設施聞名，提供多種療癒的水療服務，讓客人在壓力中獲得放鬆。客房設計典雅，配有現代化的便利設施，並享有壯觀的阿爾卑斯山景。



* 以上酒店圖片僅供參考，如遇當天酒店房間客滿，將更換為同級其他酒店。

少女峰大雪山

乘坐最新吊車艾格快線及百年歷史齒軌火車~登上歐洲最高火車站。海拔11333英尺高之「歐洲屋脊」少女峰，山峰終年積雪，氣勢宏偉壯觀，於斯芬士瞭望台，觀看瑞士最大冰川~阿萊奇冰川，群山蒼翠，美景飽覽無遺。



新天鵝堡

浪漫迷人的新天鵝堡，城堡由巴伐利亞國王路德維希二世所建，外型仿如童話故事內的城堡，特別安排進入城堡參觀，堡內設計特別，除不少以天鵝為題材的飾品及用具外，內部裝飾更是華麗

阿萊奇冰川

乘吊車登山，觀賞阿萊奇冰川及鄰近美景。阿萊奇冰川長 23 公里，是阿爾卑斯山脈中最長及美麗的一條冰川，蜿蜒之姿，壯觀異常。團友亦可沿山徑獵影。



詳細行程 Detailed Itinerary

Day **03** 2026年2月18日(年初二-星期三)

Day **01** 2026年2月16日(年廿九-星期一)

香港 ➔ 法蘭克福[德國]
Hong Kong ➔ Frankfurt [Germany]

是日晚上由翠明假期領隊陪同下，乘坐德國漢莎航空公司客機直航飛往德國城市~法蘭克福。

Day **02** 2026年2月17日(年初一-星期二)

法蘭克福 ~ 海德堡(入內參觀) ~ 羅滕堡
Frankfurt ~ Heidelberg ~ Rothenburg

航機於是日抵達後，隨即乘專車展開觀光。

【海德堡】著名大學城，此城歷史悠久充滿文化氣息。漫步於城內古街小巷，回味昔日學生的青葱歲月，繼而乘坐纜車，登上海德古堡，古城景色，一覽無遺。

【羅滕堡】是一個迷人古城，被譽為德國最美的小鎮之一。這座城市擁有悠久的歷史和豐富的文化遺產。它以其保存完好的中世紀建築和古老的城牆而聞名，這些建築反映出當時的繁榮與魅力。在羅滕堡的迷人街道上漫步，可以欣賞到精美的木結構房屋、古老的教堂和古老的城門。

🏠 住宿：PRINCESS HOTEL或同級酒店
🍽️ 早：--- | 午：當地餐廳 | 晚：酒店

羅滕堡 ~ 符茲堡 ~ 主教宮(入內參觀) ~ 司徒加特 ~ 賓士博物館(入內參觀)
Rothenburg ~ Würzburg ~ Residenz ~ Stuttgart ~ Mercedes-Benz Museum

【符茲堡】於8世紀左右，符茲堡成為大主教的根據地。

【主教宮】宮內的皇帝廳、花園廳、琉璃房及巡遊房等，當中著名的是540平方米描繪全世界群起向主教歌功頌德的天花頂壁畫。

【司徒加特】是德國的工業大城，這裡除了是賓士與保時捷汽車大廠的全球總部，更聚集了超過1500家大小企業

【賓士博物館】最高的8樓開始沿路往下參觀。每層樓都被區分為兩個主題，一個是賓士歷史演進、另一個則為賓士車種收藏。館方藉由歷史演進與收藏展示的巧妙穿插結合，冀望讓每一位遊客更了解賓士汽車在追求卓越的演進。

🏠 住宿：PULLMAN STUTTGART FONTANA 或同級酒店
🍽️ 早：酒店 | 午：當地餐廳 | 晚：酒店



Day **04** 2026年2月19日(年初三-星期四)

司徒加特 ~ 新天鵝堡(入內參觀) ~ 富森
Stuttgart ~ Neuschwanstein ~ Fussen

【新天鵝堡】浪漫迷人的新天鵝堡，城堡由巴伐利亞國王路德維希二世所建，外型仿如童話故事內的城堡，特別安排進入城堡參觀，堡內設計特別，除不少以天鵝為題材的飾品及用具外，內部裝飾更是華麗。

🏠 住宿：HOTEL LUITPOLDPARK或同級酒店
🍽️ 早：酒店 | 午：品嚐牛扒及黑森林蛋糕 | 晚：品嚐德國豬手餐及啤酒

注意：如適逢新天鵝堡因額滿或閉館，將改為前往舊天鵝堡取替，敬請留意。



冰河列車



阿萊奇冰川



小火車之旅

Day 05 2026年2月20日(年初四-星期五)

富森 ~ 曼恩菲「飄零燕」海迪之家(入內參觀) ~ 華多茲[列支敦士登] ~ 小火車之旅 ~ 庫爾[瑞士]
Fussen ~ Maienfeld Heidi House ~ Vaduz[Liechtenstein] ~ Litter Train ~ Chur[Switzerland]

【曼恩菲】前往瑞士童話故事主角「海迪」的小屋，此乃原著舊版描述之地，漫步於景色優美的斜坡上。

【華多茲】列支敦士登的首都，位於瑞士和奧地利之間的一個袖珍小國。於華多茲可選購此地獨特的郵票及瑞士鐘錶飾物等

【小火車之旅】登上小火車，一覽市內主要風景，另具特色。

🏠 住宿：MERCURE CHUR CITY WEST或同級酒店
🍽️ 早：酒店 | 午：當地餐廳 | 晚：酒店/當地餐廳

Day 06 2026年2月21日(年初五-星期六)

庫爾 ~ 「冰河列車」~ 布里格 ~ 萊卡班
Chur ~ Glacier Express ~ Brig ~ Leukerbad

【冰河列車】歐洲著名的風景列車，穿梭於景色如畫的阿爾卑斯山脈，沿著風景路線越過海拔2033米高的Oberalp關隘及瑞士峽谷，乘坐此列車才可欣賞這山川美景，漫遊於最精華的景觀路段。

【萊卡班】溫泉度假勝地，擁有65處溫泉每日可湧出共計390萬升的溫泉水。萊卡班憑藉山中這些富含礦物質的溫泉而聞名，旅遊業迅速發展，成為瑞士最大的水療保健基地。可自費到溫泉中心享受溫泉樂！

🏠 住宿：LE BRISTOL LEUKERBAD或同級酒店
🍽️ 早：酒店 | 午：列車上 | 晚：酒店/當地餐廳

注意：

- 如遇冰河列車客滿或特別情況下，則安排午膳於途中餐廳。
- 如遇冰河列車班次或行程改變，行程將會順應調動。

Day 07 2026年2月22日(年初六-星期日)

萊卡班 ~ 利德阿爾卑 ~ 阿萊奇冰川(世界文化遺產) ~ 英特勒根
Leukerbad ~ Riederalp ~ Aletsch Glacier(UNESCO) ~ Interlaken

【利德阿爾卑】位於阿爾卑斯山山腰，此地旅遊車不能直達，需乘吊車登山，這裡景色獨特，出塵脫俗，是個不可多得的旅遊點。而山後的「阿萊奇冰川」則被聯合國列入「世界文化遺產」的名冊內。

【阿萊奇冰川】乘吊車登山，觀賞阿萊奇冰川及鄰近美景。阿萊奇冰川長 23 公里，是阿爾卑斯山脈中最長及美麗的一條冰川，蜿蜒之姿，壯觀異常。團友亦可沿山徑攝影。

【英特勒根】位於東邊的布里恩茲湖(BRIENZ)和西邊的圖恩湖(THUN)之間，英特勒根的名字德文意思是兩湖之間。以一年四季風景醉人著稱，鐘錶及紀念品商店林立，是著名的度假勝地。

🏠 住宿：HOTEL KREBS或同級酒店
🍽️ 早：酒店 | 午：當地餐廳 | 晚：品嚐芝士火鍋、牛肉火鍋及朱古力火鍋



芝士火鍋

Day 08

2026年2月23日(年初七-星期一)

英特勒根 ~ 艾格快線 ~
少女峰大雪山(包登雪山及午膳) ~ 伯恩
Interlaken ~ Berner Oberland Area ~
Jungfrau ~ Bern

【少女峰大雪山】乘坐最新吊車艾格快線及百年歷史齒軌火車 ~ 登上歐洲最高火車站。海拔11333英尺高之「歐洲屋脊」少女峰。山峰終年積雪，氣勢宏偉壯觀，於斯芬士瞭望台，觀看瑞士最大冰川 ~ 阿萊奇冰川，群山蒼翠，美景飽覽無遺。

【伯恩】瑞士首都，是一個美麗而迷人的城市，於1983年列為世界文化遺產(UNESCO)。首先前往玫瑰園及棕熊穴。繼而前往國會大廈及古城。

🏠 住宿：HOLIDAY INN BERN WESTSIDE 或同級酒店

🕒 早：酒店 | 午：山頂餐廳 | 晚：酒店



少女峰大雪山

Day 09/10

2026年2月24/25日
(年初八/九-星期二/三)

伯恩 ~ 瑞士蓮朱古力之家 ~
萊茵河大瀑布(自費項目) ~ 蘇黎世 ➔ 香港
Bern ~ Zurich ~ Lindt home of chocolate ~
Rheinfall(Optional) ➔ Hong Kong

【瑞士蓮朱古力之家】分門別類的規劃了展區，讓人了解朱古力的種植環境、製作過程、最後品嚐各式各樣的朱古力、感受朱古力微妙差異和複雜風味。

【萊茵河大瀑布-自費項目】歐洲最大的瀑布，闊150米，落差23米，氣勢磅礴，有如萬馬奔騰。

稍後於指定時間專車前往蘇黎世機場，乘坐瑞士航空公司客機直航飛返香港。航機於第10天抵達香港國際機場。

🕒 早：酒店 | 午：品嚐瑞士三文魚 | 晚：----



伯恩

注意：

- 所有圖片僅供參考，需以當地實際情況為準，本公司將保留最終解釋權
- 行程次序以當地接待單位安排及因為最後確定之航班時間而有所調配，敬請留意
- 入場參觀之景點如遇特殊情況下關閉或假期休息或門票售罄，將會以其他節目代替
- 如遇展覽會或其他特殊情況而未能提供行程表所列的城市住宿或指定酒店，本公司安排於鄰近或周邊城市同級酒店住宿，客人不得藉此要求退款或賠償

天數	早餐	午餐	晚餐	住宿城市	住宿酒店
1			✈		
2	✈	當地餐廳	酒店	羅滕堡	PRINCESS HOTEL或同級酒店
3	酒店	當地餐廳	酒店	司徒加特	PULLMAN STUTTGART FONTANA 或同級酒店
4	酒店	品嚐牛扒及黑森林蛋糕	品嚐德國豬手餐及啤酒	富森	HOTEL LUITPOLDPARK或同級酒店
5	酒店	當地餐廳	酒店/當地餐廳	庫爾	MERCURE CHUR CITY WEST或同級酒店
6	酒店	列車上	酒店/當地餐廳	萊卡班	LE BRISTOL LEUKERBAD或同級酒店
7	酒店	當地餐廳	品嚐芝士火鍋、牛肉火鍋及朱古力火鍋	英特勒根	HOTEL KREBS或同級酒店
8	酒店	山頂餐廳	酒店	伯恩	HOLIDAY INN BERN WESTSIDE 或同級酒店
9/10	酒店	品嚐瑞士三文魚		✈ ~ 旅途愉快~	

註：如酒店晚餐未能安排，將改為當地餐廳

一剔價

★ 免收服務費

★ 已包各地所有機場稅項

結伴同行優惠如下：

4位減\$300 | 5-7位減\$400 | 8位或以上減\$500

注意：優惠名額有限，價目以報名及付訂金為準，
團費及優惠如有任何調整或更改，恕不作另行通知

早報名最高優惠
勁減\$3000

10天德國·瑞士·浪漫城堡、「少女峰」、 冰河列車、溫泉優越之旅 ~ GESH

出發日期	成人價 (佔半房)	小童價		單人房 附加費	服務費	各地所有 機場稅項
		佔半房	與父母同房 (不佔床)			
農曆新年精選 2026年2月16日(年廿九)	\$40,998 起 \$37,998起	\$40,998 起 \$37,998起	\$38,498 起 \$35,498起	\$5,598	免收	已包

一剔價：免收服務費及包各地所有機場稅項

注意：價目將會調整，請查詢報名旅行社，敬請留意。

地區	自費節目	費用(約)		節目時間	車程來回時間	參加人數	如不參加者 之安排
		成人	小童				
瑞士	萊茵河 大瀑布	瑞朗 30	瑞朗 25	約1小時	約1小時	15人或以上	可在市中心 購物區自由活動

**以上自費節目，團友可自行決定是否參加。

**以上自費節目價目只供參考，價目如有更改，最後以當地接待單位安排為準。

注意：

- 1) 餘款須出發前 45 個工作天全部繳清。由出發日期起計算 35 天至 44 天內取消訂位者，扣除團費百份之五十。
- 2) 航機上的團隊座位，由航空公司編排，領隊一般只能按航空公司的安排，盡量處理，旅行社不得異議。如客人要求於航機上的指定座位，如夫婦同座、窗口位、路口位等等，基於不同航空公司的條例，需繳付不一的額外費用，每段航班收費約港幣\$200至\$1000不等（視乎乘坐的航空公司為準），敬請留意！
- 3) 行程次序以當地接待單位安排及航班時間而有所調配，敬請留意！
- 4) 入場參觀之景點如遇特殊情況下關閉或假期休息或門票售罄，將會以其他節目代替，客人不得藉此要求退款或賠償。
- 5) 如遇展覽會、其他特殊情況、住房客滿或裝修而未能提供行程表所列的城市住宿或指定酒店，所列的用膳餐廳或交通，本公司將安排於鄰近或周邊城市同級酒店住宿或可能會根據實際情況有所改動，客人不得藉此要求退款或賠償。
- 6) 辦理簽證所需工作天因應各國領使館所需而有不同，詳情請查詢報名旅行社，以確定最遲申請簽證日期，敬請留意！
- 7) 一人報名者或三人或以上報名者如有單身男或女，本公司不會安排與同性團友夾房，必須繳付單人房附加費全額，另單人房對比雙人房之房間細，敬請留意！
- 8) 團費不包括香港旅遊業監管局釐訂之「印花成本」，客人須另外繳付。
- 9) 報名前請參閱本公司網頁 www.charming-online.com 內之最新版本的旅遊及責任細則條款。

F-25-MONO-020-GESH(ROG)

20 AUG 2025

特約旅行社

牌照號碼：350759