



臻選限定&彌足珍貴

# 賽里木湖藍冰·禾木雪村 阿禾公路越野穿行

NORTHERN XINJIANG WINTER ESSENCE

11日10晚 深度北疆冬雪奇緣之旅

随心暢遊

JOURNEY AS YOUR HEART DESIRES

天山天池/馬牙山纜車觀光/阿禾公路/禾木雪村/禾木雲霄峰纜車觀光/喀納斯湖/世界魔鬼城  
賽里木湖/天鵝泉濕地公園/那拉提雪原/天界臺纜車觀光

\*注：行程中所有圖片僅供參考，請以當地實際情況為準，本公司將保留最終解釋權。

# 行程一覽

## ITINERARY OVERVIEW

1

香港 → 烏魯木齊

【2025年開業】烏魯木齊萬達嘉華酒店或同級  
雙床房：40m<sup>2</sup> 大床房：40m<sup>2</sup>

2

烏魯木齊 ↔ 阿勒泰市

 必遊 天山天池/馬牙山纜車觀光

早：酒店 | 中：當地風味 | 晚：額河冷水魚風味(包廂)  
阿勒泰錦江國際酒店、尊茂寶石酒店或同級  
雙床房：35-47m<sup>2</sup> 大床房：35m<sup>2</sup>

3

阿勒泰市 ↔ 禾木村

穿行阿禾公路賞阿爾泰山脈高山冰雪風光

早：酒店 | 中：當地風味 | 晚：酒店晚餐  
禾木星空度假酒店、舒伯瑞斯酒店或同級  
雙床房：28m<sup>2</sup> 大床房：18-22m<sup>2</sup>

4

禾木村 ↔ 喀納斯

 必遊 禾木雪村+乘馬拉爬犁/禾木雲霄峯纜車觀光

 定制安排 禾木悠閑下午茶

早：酒店 | 中：當地風味 | 晚：酒店晚餐  
喀納斯漫雲湖度假民宿、花間坊或同級  
雙床房：30-38m<sup>2</sup> 大床房：30-38m<sup>2</sup>

5

喀納斯 ↔ 布爾津縣

喀納斯湖、臥龍灣、月亮灣、神仙灣  必遊

早：酒店 | 中：當地風味 | 晚：圖瓦手抓羊肉風味(包廂)  
布爾津夜光城假日酒店、旅遊賓館或同級  
雙床房：39m<sup>2</sup> 大床房：45m<sup>2</sup>

6

布爾津縣 ↔ 世界魔鬼城 ↔ 奎屯市

早：酒店 | 中：當地風味 | 晚：火鍋風味(包廂)  
奎屯金陵飯店、開元名庭酒店或同級  
雙床房：38m<sup>2</sup> 大床房：38m<sup>2</sup>

7

奎屯市 ↔ 賽里木湖

探尋賽里木湖冰推風光、藍冰氣泡、冰柱冰塔景觀  必遊

早：酒店 | 中：當地風味 | 晚：新疆羊肉串風味  
賽里木湖湖克星空營地或同級  
套房：38m<sup>2</sup>

8

賽里木湖 ↔ 那拉提鎮

 必遊 天鵝泉濕地公園、觀賞霧凇風光、天鵝戲水

早：酒店 | 中：當地風味 | 晚：酒店晚餐  
【2024年開業】那拉提英迪格酒店  
雙床房：46m<sup>2</sup> 大床房：46m<sup>2</sup>

9

那拉提鎮 → 伊寧

那拉提雪原風光、天界臺纜車觀光  必遊

早：酒店 | 中：當地風味 | 晚：酒店晚餐(包廂)  
【2025年開業】伊寧洲際酒店  
雙床房：48m<sup>2</sup> 大床房：48m<sup>2</sup>

10

伊寧 → 烏魯木齊

洲際酒店休閒時光

早：酒店 | 中：當地風味 | 晚：翠明定制晚宴(包廂)  
【2025年開業】烏魯木齊萬達嘉華酒店或同級  
雙床房：40m<sup>2</sup> 大床房：40m<sup>2</sup>

11

烏魯木齊 → 香港

早：酒店 | 中：--- | 晚：---

### 閃亮推介

#### ★ 大冰雪風光全攬：

一次性打卡天池冬妝、那拉提雪原、天鵝泉霧凇、賽里木湖藍冰、喀納斯神仙灣晨霧、禾木童話雪村，涵蓋北疆最具代表性的冬日景緻，不留遺憾。

#### ★ 暖心細節拉滿：

贈送防寒三件套(帽子+手套+暖寶貼)及雪地靴；冬日暖心火鍋、翠明定制晚宴配特級新疆葡萄酒輪番上陣，在嚴寒中傳遞溫暖與精緻

#### ★ 深度冰雪體驗：

乘雪上馬拉爬犁漫遊雪村，三處雪山纜車觀光俯瞰雪原全景；連續三天四驅越野車穿行阿禾公路等雪山路段，保障安全且方便攜帶行李，沉浸式感受209公里冰雪景觀大道。

#### ★ 北疆舒心臻享：

四飛減少長途奔波，北疆內部交通無縫銜接，適合外賓及追求舒適的遊客，行程張弛有度，兼顧風光與休憩。



# 賽里木湖

SAYRAM LAKE

賽里木湖，宛如一顆鑲嵌在天山山脈之中的巨大藍寶石，是新疆海拔最高、面積最大的高山冷水湖。當凜冬降至，這片「大西洋最後一滴眼淚」收斂起夏日的碧波盪漾，在極致低溫與純淨環境下，湖水悄然凝固，化作億萬噸剔透的寒冰。



禾木雪村

禾木村，被譽為「神的自留地」。



那拉提雪原

世界四大高山草原之一，被譽為「空中草原」。



喀納斯晨霧

國家5A級旅遊景區、中國最美湖泊、  
被譽為「人間仙境、神的花園」。



天鵝泉霧凇

新疆伊犁河谷冬季最靈動的仙境。



阿禾公路

橫亘於新疆阿勒泰地區的冬季畫廊。



天山天池

古稱「瑤池」，被譽為  
「西王母人間仙境」的高山冰磧湖。

# 特色體驗·細意安排

SIGNATURE EXPERIENCES • METICULOUSLY ARRANGED



保暖三件套



特級新疆葡萄酒



四驅越野車



纜車觀光



馬拉爬犁

# 舌尖盛宴·精選美饌

GOURMET DELIGHTS • MASTERFUL SELECTIONS

## 伊寧洲際酒店晚餐

融合了東西方美食精髓與新疆本土風味，為賓客呈現一場跨越地域的味覺之旅。



## 那拉提英迪格酒店晚餐

以「草原文化靈感」為設計靈魂，將哈薩克遊牧精神與現代餐飲美學完美融合，打造出一處雲端上的味覺秘境。

## 禾木星空度假酒店晚餐

將阿爾泰山的野趣與星際浪漫完美融合。這裡不僅是味覺的天堂，更是一場連接大地與星空的感官儀式。



# 奢選住宿

PREMIUM ACCOMMODATIONS



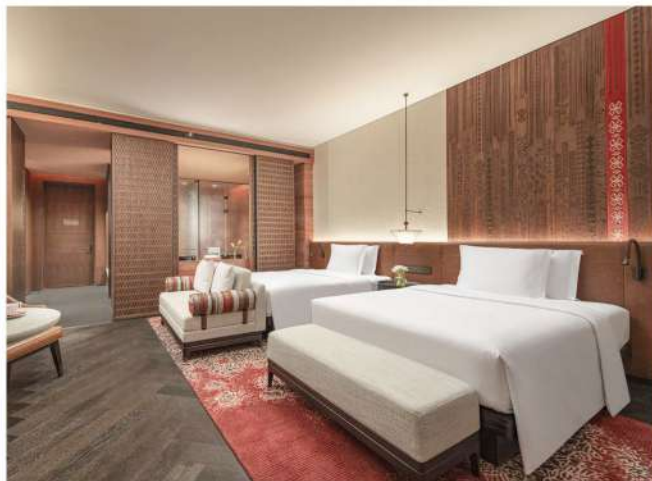
#保證入住# 2024年開業

## 那拉提英迪格酒店

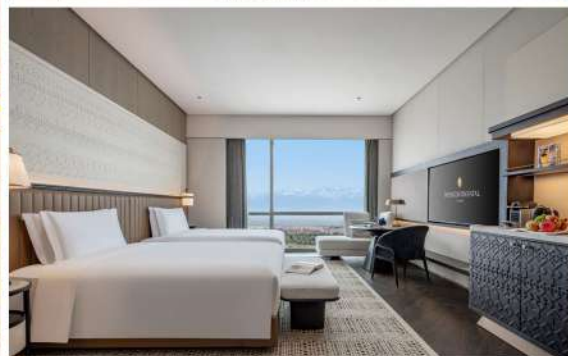
HOTEL INDIGO NALATI

在新疆伊犁河谷的雪山與草原之間，那拉提英迪格酒店如一座現代遊牧驛站拔地而起。作為洲際酒店集團旗下設計型精品酒店，這裡以哈薩克族遷徙文化為靈感，將遊牧民族的靈魂注入當代旅居美學。

HOTEL  
INDIGO



★房型：精品雙床/大床房 ★面積：46 (cm<sup>2</sup>)



★房型：豪華雙床/大床房 ★面積：48 (cm<sup>2</sup>)

## 伊寧洲際酒店

INTERCONTINENTAL YINING



#保證入住# 2025年開業

當現代奢華遇見西域古道的千年風韻，伊寧洲際酒店以一座玻璃與鋼鐵構築的綠洲，重新定義新疆旅居的至高標準。作為中亞地區首家洲際品牌酒店，這裡既是通往那拉提草原與賽里木湖的黃金門戶，更是一座濃縮伊犁河谷多元文化的當代博物館。

**優惠明細 Discount Details**

★結伴同行優惠如下：4位同時報名，每位減\$400；  
 5-7位同時報名，每位減\$600；  
 8位或以上同時報名，每位減\$800。

★特設長者優惠：60歲及以上，減\$300

注意：優惠名額有限，價目以報名及付訂金為準。團費及優惠如有任何調整或更改，恕不作另行通知。

# HK\$ 2,000

早報名最高優惠勁減



2025/2026年出發日期	成人及小童 (佔半房) 最高優惠價	單人房 附加費	全程服務費	各地所有 機場稅項
12月25日	<del>HK\$25,998</del> 起 HK\$23,998起	HK\$7,500	HK\$1,430	已包
1月15日	<del>HK\$24,998</del> 起 HK\$22,998起	HK\$6,500		
2月5日	<del>HK\$24,998</del> 起 HK\$22,998起	HK\$6,500		

注：\*團隊不設三人同房或加床，單數人數報團需補單人房附加費。\*10人以上同行可自選出發日期需配合機位及酒店訂位情況。

**⚠ 注意事項 Please Note :**


- 行程次序以當地接待單位安排及航班時間而有所調配，敬請留意。
- 入場參觀之景點如遇特殊情況下關閉或假期休息或門票售罄，將會以其他節目代替。
- 航機上的團隊座位，由航空公司編排，領隊一般只能按航空公司的安排，盡量處理，旅行社不得異議。如客人要求於航機上的指定座位，如夫婦同座、窗口位、路口位等等，基於不同航空公司的條例，需繳付不一的額外費用，每段航班收費約港幣\$200至\$1000不等（視乎乘坐的航空公司為準），敬請留意！
- 如遇展覽會、其他特殊情况、機位客滿或住房客滿或裝修而未能提供行程表所列的城市住宿或指定酒店或行程所列的用膳餐廳或航班或交通，本公司將安排於鄰近或周邊城市之航班或同級酒店住宿或可能會根據實際情況有所改動，客人不得藉此要求退款或賠償。
- 政府/外交官員、新聞從業員進入必須申報，若有隱瞞職業而遭拒入境或被檢控，客人需自行承擔一切責任。
- 持有效回鄉證之港澳及國內外持中國護照之華籍同胞報名無需簽證。
- 持外國護照或外籍人士如欲報名，請聯絡查詢。
- 重要事項：客人必須提供準確證件資料及證件副本以作團隊訂票之用，如客人資料出錯，航空公司或鐵路公司可能拒絕更改資料，客人必須自費重新購買一張正確資料之機票或車票，敬請留意！
- 旅行團之指定服務費以全程計算，此費用已包括香港領隊、當地導遊費及旅遊車司機之服務費。
- 以上稅金【包括建設稅、保安稅、燃油附加費、各地稅項及認可行政費】，若機場稅及燃油附加費等於出票時調整加幅或匯率上漲，客人須於出發前10天補回額外之差額，敬請留意！
- 如因天氣影響而無法完成所有景點行程，本公司將不作任何金錢上補償。
- 兩歲以下嬰兒之團費，請向本公司查詢。
- 收費如有更改，恕不另行通知。確實團費均以報名時為準。
- 按香港旅遊業監管局建議，團友應為個人購買旅遊保險。
- 中國的星級酒店，在未獲有關單位的批准正式評定星級之前，按香港旅遊業監管局規定，須以X星標準標明酒店的級別，以便客人參考。
- 行程內之圖片，僅供客人參閱。
- 注意：如遇航班調動，行程前後順序將會有所調動，一切需以當地實際安排為準，敬請留意，本公司將保留最終解釋權。
- 報名前請參閱本公司網頁 [www.charming-online.com](http://www.charming-online.com) 內之最新版本的旅遊及責任細則條款。
- 行程中【賽里木湖】的海拔約2,071米左右，請各團友必須注意個人健康，參團前可向註冊醫生查詢是否適合行程。

F-25-CHINA-080-PCJNG

28Aug 2025  
 牌照號碼：350759

特約旅行社

[www.charming-online.com](http://www.charming-online.com)  Charming Holidays Hong Kong  charmingholidayshk

 獨立組團電話：(852) 2542 1390、中國獨立組團電話：(852) 3962 2905

 (旺角)門市分行：旺角彌敦道639號雅蘭中心辦公樓一期1632室  (金鐘)門市分行：夏慤道18號海富中心商場2樓65號舖