



冰雪大世界

哈爾濱

長白山·雪鄉

東北 8日

冰雪秘境

精選

香港-✈-長春
HU7916
10:45-15:05

航班

長春-✈-香港
HU7915
16:05-21:00

長白山天池+雪鄉夜景+老里克湖馬拉爬犁+哈爾濱冰雪大世界

五星溫泉酒店(萬達文華/長白山王朝聖地連住三晚·體驗活火山溫泉)長白山人參宴+萃聚唐文化主題餐秀



★冬季限定景緻+體驗全覆蓋

- ①長白山天池（冬季冰封如藍寶石）
- ②老里克湖（林海雪原+霧凇+馬拉爬犁）
- ③雪鄉（雪蘑菇+雪韻大街夜景+篝火晚會）
- ④鏡泊湖冬捕（千年漁獵文化）
- ⑤哈爾濱冰雪大世界（冰雕雪塑盛宴）
- ⑥打卡《盜墓筆記》經典 IP 場景“雲頂天宮”

盡覽東北核心冰雪景觀，從自然奇觀到人文風情，處處皆是冬季標誌體驗。



冰雪大世界



雪鄉·篝火晚會



雲頂天宮



潑水成冰



馬拉爬犁



冬捕觀賞

極緻冰雪體驗

奢選住宿

LUXURY ACCOMMODATIONS



連住3晚



★泉潤雙床房 ★面積：42m² ★層數：1-7F

王朝聖地溫泉酒店依長白山而建，坐落於長白山池北區。客房以中式裝修風格為主，可體驗活火山溫泉。王朝聖地溫泉水匯超大規模6000餘平，一站式滿足眾多需求。

長白山王朝聖地溫泉酒店

長春國際影都萬達文華酒店



★豪華雙床房 ★面積：40m² ★層數：1-2F 入住2晚

酒店坐落於吉林省長春市淨月高新技術產業開發區國際影都核心區，典雅的豪華客房，品珍中餐廳、美食匯餐廳和大堂酒廊等頗具品位的餐廳和酒廊，酒店還擁有健身中心，室內恆溫游泳池。

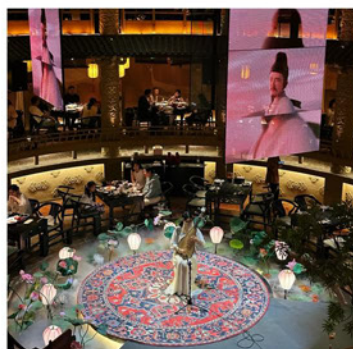


舌尖上的東北

A BITE OF NORTHEAST CHINA

長白山人參宴

在雲霧繚繞的長白山脈深處，酒店以千年山參為引，擷取森林的靈韻，奉上一席「山參宴」。在廚師的巧思下，化作一道道「以膳養身」的珍饈。



萃聚唐

長春新餐飲地標“萃聚唐”，以沉浸式大唐體驗為特色。進門即見唐代元素環繞，建築、燈籠、布幔皆還原唐風。中央設表演區，顧客可圍坐賞唐舞、享美食，每日有演出，並支持換裝拍照。

*註：以上餐食圖片僅供參考，部分時令餐因季節性原因可能會有調整，請以當地實際提供為準，敬請諒解。

詳細行程



長春國際影都萬達文華酒店

DAY 1 香港 → 長春

- 📅 參考航班：HU7916 海南航空 10:45-15:05
*註：航班時刻均為當地時間，僅供參考。請以航空公司公佈為準。
- ! 是日由翠明假期領隊陪同下搭乘客機，飛往長春，抵達后前往酒店辦理入住。
- 🍽️ 膳食：早：--- | 午：--- | 晚：酒店歡迎晚宴(包房)
- 🏠 住宿：【五星標準】長春國際影都萬達文華酒店或同級



雲頂天宮



新民大街



恩都里小鎮

DAY 2 長春 4.5h 長白山

- ▶ 新民大街歷史文化街區：一條街濃縮半部長春史，偽滿建築群與現代風華交織，梧桐掩映間盡顯北國春城的厚重與浪漫。
- 恩都里小鎮：隱匿於林海雪原的滿族風情秘境。
- 雲頂天宮：以《盜墓筆記》中的雲頂天宮為原型，整體造型和元素保持神秘。
★注：若雲頂天宮未開放，安排長白山美人松空中廊橋公園賞美人松雪景。
- 🍽️ 膳食：早：酒店 | 中：烏拉火鍋(包房) | 晚：長白山農家風味(包房)
- 🏠 住宿：【五星標準】長白山王朝勝地溫泉酒店或同級



長白山瀑布



聚龍溫泉



綠淵潭

DAY 3 長白山北風景區全天遊覽

- ▶ 長白山北風景區(天池·長白山瀑布·聚龍溫泉·綠淵潭)：匯聚了雄奇壯麗的長白山瀑布、霧氣縈繞的聚龍溫泉與碧潭映翠的綠淵潭，兼具火山地貌的磅礴氣勢與山水相依的靈秀之美。
★注：含景區包含區間車+環保車+天池倒站車。
- 🍽️ 膳食：早：酒店 | 中：景區自助 | 晚：酒店人參晚宴(包房)
- 🏠 住宿：【五星標準】長白山王朝勝地溫泉酒店或同級



老里克湖

DAY 4 二道白河鎮 1h 老里克湖 1h 二道白河鎮

- ▶ 朝鮮民俗村：展示朝鮮族獨特文化與生活方式的特色村落，感受其濃郁的民族風情。
- 老里克湖：冬春季節降雪頻繁、雪量極大，形成的天然雪雕與霧凇景觀宛如童話世界，吸引著眾多游客和攝影愛好者前往。
- ✔️ 定制安排：①朝鮮民俗村體驗穿民族服裝拍照
②老里克湖體驗馬拉爬犁
- 🍽️ 膳食：早：酒店 | 中：朝鮮族風味餐 | 晚：東北烤肉風味
- 🏠 住宿：【五星標準】長白山王朝勝地溫泉酒店或同級

詳細行程



DAY 05 二道白河鎮 3h 鏡泊湖南湖 2.5h 雪鄉

▶ 鏡泊湖冬捕：銀鱗閃爍間盡顯冬日漁獵的粗獷與熱鬧，堪稱展現東北冰雪文化與古老漁俗的生動畫卷。

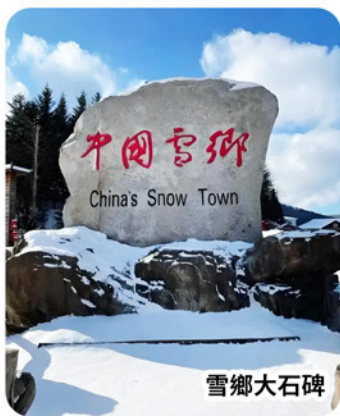
雪韻大街：雪韻大街是雪鄉的核心街道，冬日裏整條街被厚厚的積雪覆蓋。

★注：含景區包含電瓶車。

✓ 定制安排：①冬捕現場圍獵觀賞體驗+鮮魚宴
②雪鄉篝火晚會（視景區安排室外冰雪聯動）

🍽️ 膳食：早：酒店 | 中：鏡泊湖魚宴（包房） | 晚：雪鄉農家風味

🏠 住宿：【東北特色民宿】雪鄉景區特色民宿炕房



雪鄉大石碑



冰雪大世界

DAY 06 雪鄉 4h 哈爾濱

▶ 雪鄉晨景：雪鄉的晨霧是冬日清晨最動人的景致，薄霧如紗般纏繞在層疊的「雪蘑菇」屋舍間，彷彿將人拉入夢幻的冰雪童話世界。

★體驗「潑水成冰」（需提前準備熱水）

雪鄉大石碑：雪鄉的標誌性打卡點。

冰雪大世界：以萬千冰雕雪塑勾勒出璀璨天地，高達數十米的冰滑梯、流光溢彩的冰雪城堡與夜間亮起的絢爛燈光交相輝映，既有無與倫比的視覺震撼，也有豐富的冰雪遊樂體驗。

★如遇冰雪大世界未開放，則改為觀賞室內冰雕展。

🍽️ 膳食：早：酒店 | 中：東北餃子宴（包房） | 晚：福成厚老字號（包房）

🏠 住宿：【國際五星酒店】哈爾濱融創皇冠酒店或同級



聖索菲亞教堂



中央大街



防洪紀念塔

DAY 07 哈爾濱 4.5h 長春

▶ 聖索菲亞教堂廣場：聖索菲亞教堂廣場以拜佔庭式風格的聖索菲亞教堂為核心，藏著哈爾濱獨有的冬日浪漫。

中央大街：哈爾濱的「亞洲第一街」。

防洪紀念塔：防洪紀念塔矗立在松花江南岸，塔身鑄刻著哈爾濱與洪水抗爭的歷史。

中東鐵路橋：是哈爾濱的百年鐵路遺存。

🍽️ 膳食：早：酒店 | 中：哈爾濱風味（包房） | 晚：萃聚唐文化主題餐秀

🏠 住宿：【五星標準】長春國際影都萬達文華酒店或同級

DAY 08 長春(淨月潭) → 香港

🛩️ 參考航班：HU7915 海南航空 16:05-21:00
*註：航班時刻均為當地時間，僅供參考。請以航空公司公佈為準。

▶ 淨月潭：地處長白山山前臺地，可賞藍冰湖、雪世界雪雕（體驗東北特色雪雕藝術）。

★注：含景區包含電瓶車。

! 遊覽後，於指定時間集合前往機場，搭乘客機返港，結束愉快的旅途！

🍽️ 膳食：早：酒店 | 午：--- | 晚：---

敬請注意：

- ① 東北冬季氣溫較低（-15°C至-30°C），需攜帶厚羽絨服、雪地靴、帽子、圍巾、手套等保暖裝備，建議備暖寶。
- ② 長白山天池倒站車冬季運營受天氣影響較大，若遇暴風雪可能臨時停運，將優先保障安全，調整遊覽順序。
- ③ 哈爾濱冰雪大世界通常12月底至次年2月底開放，若未開放則按行程安排改為室內冰雕展，確保冰雪體驗不打折扣。
- ④ 雪鄉民宿為2人一室獨立衛浴，供暖充足，若需單人入住需補差價，具體可提前溝通。
- ⑤ 行程中所列圖片，僅供參考。受天氣等多方面不穩定因素影響，具體需以當地實際情況為準，敬請諒解。

優惠明細 Discount Details

★結伴同行優惠如下：4位或以上同時報名，每位減\$100。

注意：優惠名額有限，價目以報名及付訂金為準。團費及優惠如有任何調整或更改，恕不作另行通知。

HK\$ 2,000

早報名最高優惠勁減



2025/2026年出發日期	成人及小童 (佔半房) 最高優惠價	單人房附加費	全程服務費	各地所有 機場稅項
2025年12月16日	HK\$9,998 起 HK\$7,998 起	HK\$3,500	HK\$1,040	成人約 \$853 小童約 \$653
2026年1月3/6/10/13/17/ 20/24/27/31日	HK\$10,998 起 HK\$8,998 起			
2025年12月27/30日	HK\$13,998 起 HK\$11,998 起			
2026年2月3/7/10/21/24/28日	HK\$12,998 起 HK\$10,998 起	HK\$4,500		
2025年12月20/23日	HK\$15,998 起 HK\$13,998 起			
2026年2月14/17日				

*團隊不設三人同房或加床，單數人數報團需補單人房附加費。 *10人以上同行可自選出發日期需配合機位及酒店訂位情況。

全程機場稅：稅項及燃油附加費等如有調整，客人須於出發前10天補回差額，敬請留意！
 成人稅 參考(香港離境稅HK\$200, 保安稅HK\$65, 認可行政費HK\$50, 燃油附加費HK\$280, 其他機場稅HK\$168, 香港建設稅HK\$90)
 小童稅 參考(香港離境稅HK\$0, 保安稅HK\$65, 認可行政費HK\$50, 燃油附加費HK\$280, 其他機場稅HK\$168, 香港建設稅HK\$90)

⚠ 注意事項 Please Note :

- 行程次序以當地接待單位安排及航班時間而有所調配，敬請留意。
- 入場參觀之景點如遇特殊情況下關閉或假期休息或門票售罄，將會以其他節目代替。
- 如遇展覽會、其他特殊情況、機位客滿或住房客滿或裝修而未能提供行程表所列的城市住宿或指定酒店或行程所列的用膳餐廳或航班或交通，本公司將安排於鄰近或周邊城市之航班或同級酒店住宿或可能會根據實際情況有所改動，客人不得藉此要求退款或賠償。
- 政府/外交官員、新聞從業員進入必須申報，若有隱瞞職業而遭拒入境或被檢控，客人需自行承擔一切責任。
- 持有效回鄉證之港澳及國內外持中國護照之華籍同胞報名無需簽證。
- 持外國護照或外籍人士如欲報名，請聯絡查詢。
- 重要事項：客人必須提供準確證件資料及證件副本以作團隊訂票之用，如客人資料出錯，航空公司或鐵路公司可能拒絕更改資料，客人必須自費重新購買一張正確資料之機票或車票，敬請留意！
- 航班上的團隊座位，由航空公司編排，領隊一般只能按航空公司的安排，盡量處理，旅行社不得異議。如客人要求於航機上的指定座位，如夫婦同座、窗口位、門口位等等，基於不同航空公司的條例，需繳付不一的額外費用，每段航班收費約港幣\$200至\$1000不等（視乎乘坐的航空公司為準），敬請留意！
- 旅行團之指定服務費以全程計算，此費用已包括香港領隊、當地導遊費及旅遊車司機之服務費。
- 中國線：如稅項差額，匯率變動低於港幣\$100將不會安排退回。
- 如因天氣影響而無法完成所有景點行程，本公司將不作任何金錢上補償。
- 兩歲以下嬰兒之團費，請向本公司查詢。
- 收費如有更改，恕不另行通知。確實團費均以報名時為準。
- 按香港旅遊業監管局建議，團友應為個人購買旅遊保險。
- 中國的星級酒店，在未獲有關單位的批准正式評定星級之前，按香港旅遊業監管局規定，須以X星標準標明酒店的級別，以便客人參考。
- 行程內之圖片，僅供客人參閱。
- 報名前請參閱本公司網頁 www.charming-online.com 內之最新版本的旅遊及責任細則條款。

F-25-CHINA-103-PCMHE

18 Dec 2025
牌照號碼：350759

特約旅行社