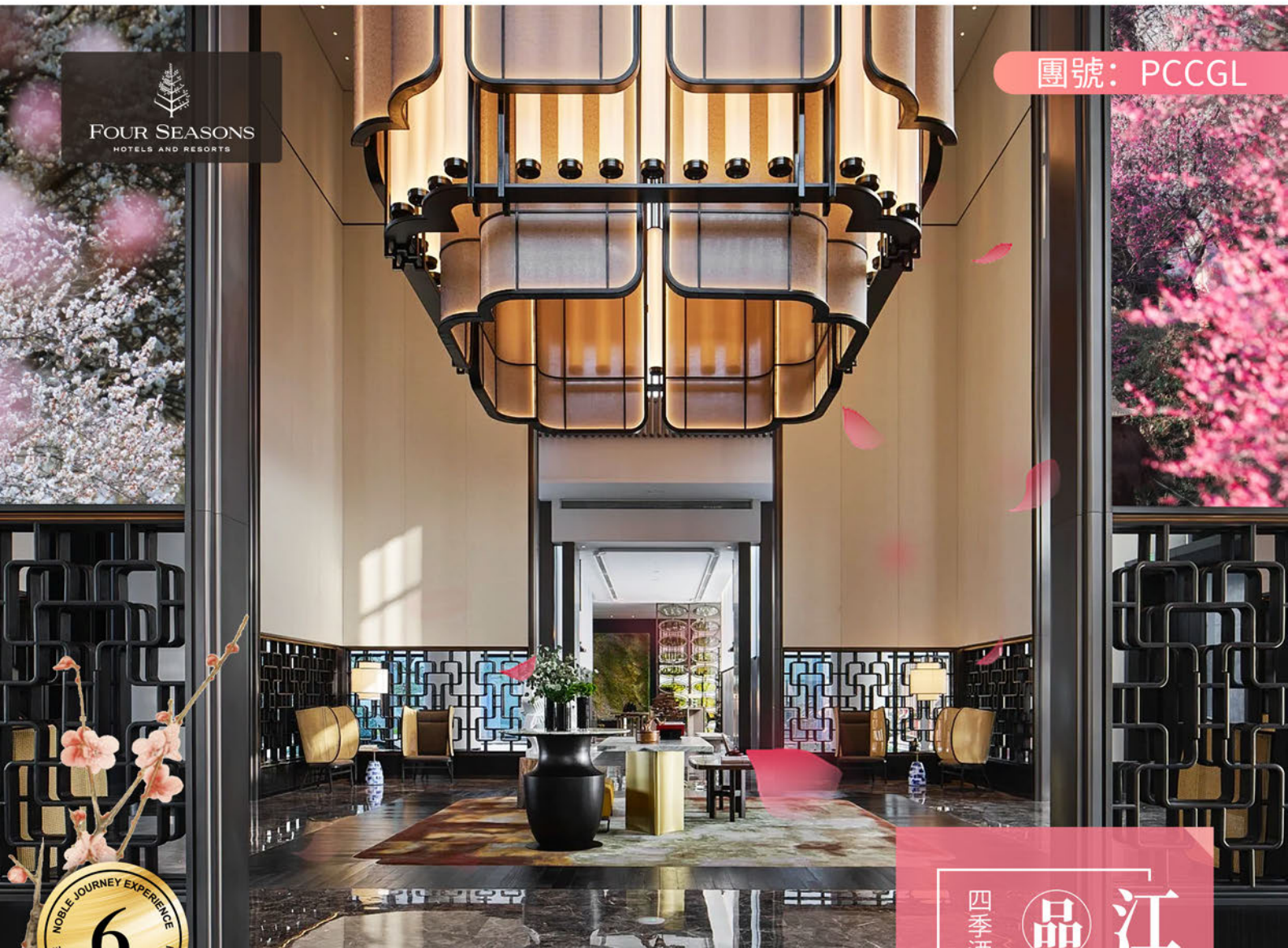


Four Seasons Series

奢享雙四季 · 醉憶梅香



團號：PCCGL



四季酒店 · 藝術的靈動氣息

品牌限定

江南探梅

【隱逸都市東方美學 · 復古與現代的完美交融】奢華入住：
 2024全新開幕杭州中心四季酒店 + 蘇州四季酒店 + 悅榕集團旗下 HOMM 湖州西塞山鴻居酒店『江南賞梅勝地』
 特色小火鍋品鑑 · 冬日賞梅 限定 6 天團

★ 四季酒店被《旅遊休閒》雜誌及 Zagat 指南評為「世界最佳酒店集團」之一

隨心暢遊：
 蘇州金雞驛/東方之門/環秀山莊/香雪海景區/錫惠公園(寄暢園)/清名橋美食街/無錫梅園/杭州西溪國家濕地公園(溪上探梅)/武林商圈/雲棲竹徑/濮院時尚古鎮



*所有圖片僅供參考, 需以當地實際情況為準, 本公司將保留最終解釋權



01 獨步徵軻

遊覽被譽稱「蘇州三絕」之一的環秀山莊，環秀山莊整體布局以假山為主，水池為輔，山水相依，莊園雖小，卻極有氣勢。1997年底，被列為世界文化遺產。



02 冬日香雪海

鄧尉山下一片香雪，自明清便為吳中賞梅勝地，康熙乾隆六次駐蹕，林則徐手植老梅猶在。漫步山徑，但見白梅如海、紅萼點染，暗香隨太湖風沁入衣襟。



03 門型建築

遊覽榮獲了第十八屆「中國土木工程詹天佑獎」的蘇州地標級建築東方之門。這是由兩棟超高層建築而組成的「雙塔連體建築」，「門」的造型是其立意基礎。



04 運河之眼

「運河之眼」清名橋見證了流淌千年的運河之水，也見證了古今變化的滄海桑田。它是記錄時光的鏡頭，在這裏可以了解吳地運河文化、江南非遺傳承和城市變遷。



05 古鎮慢時光

遊覽「江南網紅寶藏古鎮」濮院時尚古鎮。古鎮保留了水陸並行、河街相鄰、臨河築閣的江南水鄉風貌。古鎮的建築主要以宋代風格為主，給人一種古樸莊重的感覺。



06 西溪探梅

西溪濕地的溪上探梅之旅不僅是對自然的欣賞，也是對歷代文人墨客筆下梅花意象的一次詩意回望和體驗。盡情漫步，深度領略每一處梅花綻放的美麗與寧靜。



蘇州四季酒店

FOUR SEASONS HOTELS AND RESORTS



FOUR SEASONS

到訪面積達9公頃 (22英畝) 的私人度假島嶼，於地標金雞湖上的迷人小島領略姑蘇的天堂之美。這裡距離市中心繁華地帶僅片刻之遙，又獨享一方靜謐，目之所及皆蔥郁花園和激灑湖景，堪稱名副其實的都會桃源。



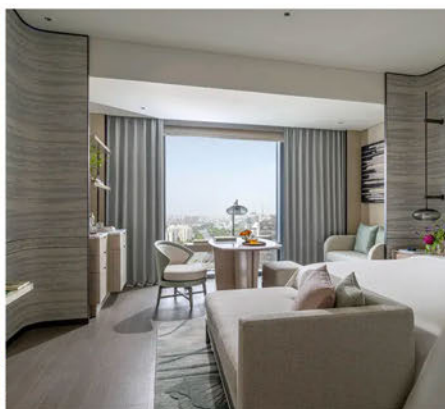
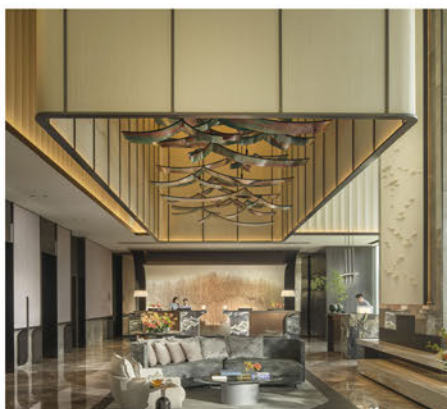
杭州中心四季酒店

FOUR SEASONS HOTELS AND RESORTS



FOUR SEASONS

杭州中心四季酒店位於杭州全新地標級商業和文化綜合中心 — 杭州中心，將杭州當代都市生活與歷史韻味巧妙融合，以引人入勝的魅力反差，呈現出一處別具特色的生活風尚與美食天堂。



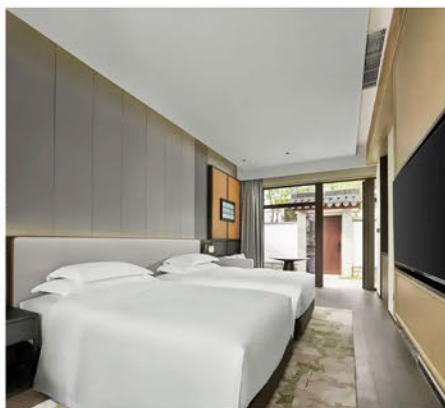
湖州西塞山悅榕鴻居酒店

HOMM HUZHOUSI XISAI SHAN

HOMM

Homm Huzhou Xisai Shan
湖州西塞山鴻居酒店

悅榕集團旗下鴻居品牌 (HOMM) 在中國的首秀-湖州西塞山鴻居酒店於浙江湖州盛大揭幕。酒店沿襲「旅行為家」的品牌精髓，糅合山水養修理念，致敬古城風雅文化，以獨特設計手法打造出遠離塵囂、回歸自然的居所之所。





蘇州四季酒店

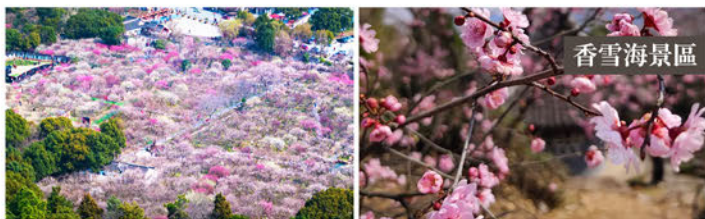


Day 01 香港 (香港國際機場) ✈️ 上海/杭州/南京/無錫 🚗 蘇州金雞驛 🚗 東方之門

📍 是日由翠明假期領隊陪同下乘客機飛往上海/杭州/南京/無錫，抵達後車赴蘇州，遊覽金雞驛、東方之門。東方之門：這是蘇州市地標性的現代建築，其是由兩棟超高層建築組成的雙塔連體建築，塔樓的總高度為278米。

蘇州四季酒店：酒店空間設計大量借鑒了蘇州的文化元素，其古典的外觀之下蘊含著蘇州特有的優雅與內涵。在這片綠意盎然的植物之間，酒店的獨特結構若隱若現，仿佛東方山水的神秘魅力在此綻放。

🍽️ 膳食：早：--- | 午：--- | 晚：姑蘇雅膳
🏠 住宿：★ 保證入住【一島一酒店·國際奢華品牌五星標準】Four Seasons Hotels 蘇州四季酒店 (奢享600呎新中式房間)



香雪海景區

Day 02 蘇州 🚗 環秀山莊 🚗 香雪海景區 🚗 錫惠公園 🚗 清名橋美食街

📍 環秀山莊 (世界文化遺產)：環秀山莊整體布局以假山為主，水池為輔，山水相依，莊園雖小，卻極有氣勢。環秀山莊以假山堆疊奇巧著稱，被譽稱「蘇州三絕」之一，又被譽為「獨步征軻」。

香雪海風景區 (國家4A級)：中國四大探梅勝地之一，自古便是文人墨客筆下的梅花天堂。這裏千畝梅林依山漫野，如雪覆枝頭，恍若墜入一場溫柔的香雪夢境。錫惠公園：坐擁“江南第一山”惠山與“天下第二泉”錫山，將江南的婉約與歷史的厚重凝練成立體的詩畫。清名橋美食街：被稱為無錫的“運河之眼”，承載著無錫的回憶。夜晚的徒步區，紅燈高掛、美食飄香。

🍽️ 膳食：早：酒店 | 午：蘇幫菜 | 晚：美食自理
🏠 住宿：【國際品牌五星標準】無錫綠發萬豪酒店或無錫麗笙精選酒店 或 太湖新城洲際酒店或同級



湖州西塞山鴻居酒店

Day 03 無錫 🚗 無錫梅園 🚗 太湖珍珠廠 🚗 紫砂博物館 🚗 湖州

📍 無錫梅園 (國家4A級)：無錫梅園是太湖風景區的重要組成部分，江南著名賞梅勝地。

湖州西塞山悅榕鴻居酒店：悅榕集團旗下鴻居品牌 (HOMM) 在中國的首秀。酒店的整體設計無不演繹著華夏藝術及江南生活美學，將歷史文脈充分地融於自然的詩意畫境中。

🍽️ 膳食：早：酒店 | 午：蠡湖群仙風味 (乾隆魚頭皇) | 晚：神仙土雞煲

🏠 住宿：★ 保證入住【國際品牌五星標準】湖州西塞山鴻居酒店



杭州中心四季酒店

Day 04 湖州 🚗 杭州 🚗 西溪濕地 (溪上探梅) 🚗 武林商圈

📍 西溪濕地 (國家5A級)：西溪探梅是杭州市西溪國家濕地公園核心景觀，現存梅林300畝、梅樹兩萬餘株，主要分佈於梅竹山莊、西溪梅墅。景區歷史可追溯至南宋輦道植梅，明代形成探梅景緻，清初被列為西湖十八景之一，現存梅花品種包括江梅、宮粉梅、硃砂梅、綠萼梅、玉蝶梅、美人梅等。

🍽️ 膳食：早：酒店 | 午：江南梅花宴 | 晚：美食自理
🏠 住宿：★ 保證入住【2024全新開幕·國際奢華品牌五星標準】Four Seasons Hotels 杭州中心四季酒店 (奢享550呎摩登雅致客房)



濮院古鎮



Day **05** 杭州 🚌 十里梅塢·龍井問茶 🚌
雲棲竹徑 🚌 玉石工坊 🚌 宋韻江南·濮院古鎮

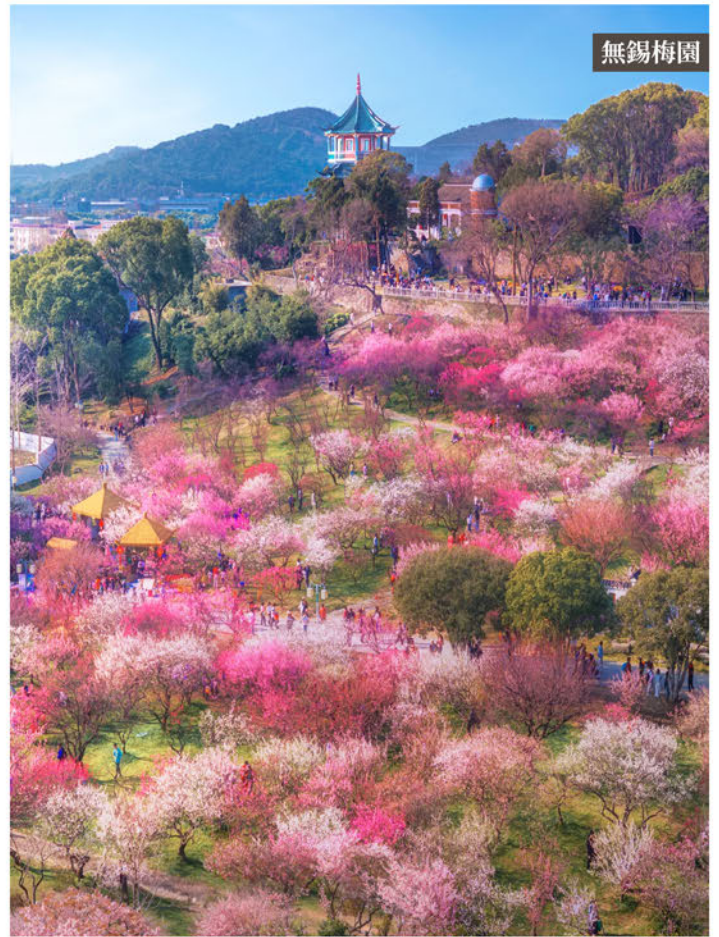
- 📍 濮院古鎮：濮院鎮有近千年悠久歷史，曾以「日出萬匹綢」被譽為「嘉禾一巨鎮」。核心景區用地1287畝，南連長水、北枕運河，保留江南建築格局和特色，是明清時期江南五大名鎮之一，是典型江南水鄉古鎮。
- 🍽️ 膳食：早：酒店 | 午：春日茶香風味 | 晚：濮院特色**冬日小火鍋**
- 🏠 住宿：【當地五星標準】濮錦大酒店 或 濮院時尚古鎮梅尚度假酒店



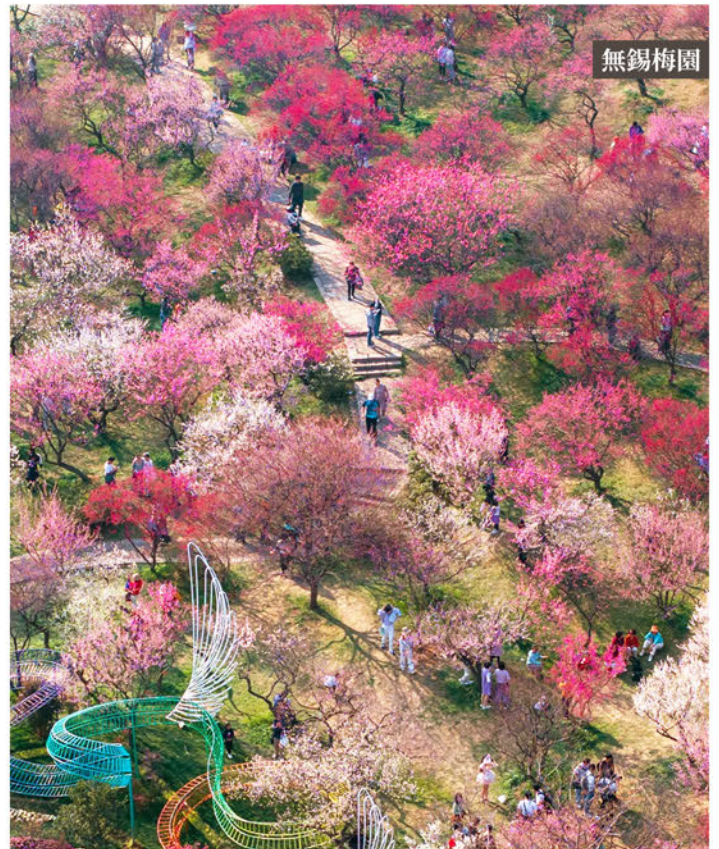
濮川牌坊

Day **06** 濮川牌坊 🚌 江南絲綢廠 🚌 上海/杭州 ➔ 香港 (香港國際機場)

- 📍 酒店早餐后，前往濮川牌坊打卡留念，而後前往江南絲綢廠。於指定時間前往機場，搭乘客機返港，結束愉快的旅途。
- 🍽️ 膳食：早：酒店 | 午：--- | 晚：---
- 🏠 住宿：---



無錫梅園



無錫梅園

注意事項 NOTES :

- ① 如遇航班變動、延誤、取消等原因，本公司有權對行程做出調整或更改景點，客人不可有異議。
- ② 行程中所列酒店僅供參考，如遇當天無房或其他情況，將為您更換為當地同級別的其他酒店。
- ③ 行程中賞花的景點圖片，僅供參考。因花期受天氣、季節等多方面不穩定因素影響，具體需以當地實際情況為準，敬請諒解。

出發日期	成人及小童(佔半房) 最高優惠價	單人房 附加費	全程服務費	各地所有 機場稅項
1月6/9/11/13 17/21/25/27/29日	HK\$4,898起 HK\$2,898起	HK\$2,800	HK\$780	成人約 \$803 小童約 \$603
2月4/6/8/ 10/25/28日				
註：*團隊不設三人同房或加床，單數人數報團需補單人房附加費。*10人以上同行可自選出發日期需配合機位及酒店訂位情況。				
此推廣團隊不接受信用卡付款及不設茶會，團隊出發集合時間資料會於團隊成團後出發前7天以WHATS APP短訊通知報名之聯絡人，敬請留意！ 全程機場稅：稅項及燃油附加費等如有調整，客人須於出發前10天補回差額，敬請留意！ 成人稅 參考(香港離境稅HK\$200, 保安稅HK\$55, 認可行政費HK\$50, 燃油附加費HK\$310, 其他機場稅HK\$98, 香港建設稅HK\$90) 小童稅 參考(香港離境稅HK\$0, 保安稅HK\$55, 認可行政費HK\$50, 燃油附加費HK\$310, 其他機場稅HK\$98, 香港建設稅HK\$90)				

⚠ 注意事項 Please Note :

- 行程次序以當地接待單位安排及航班時間而有所調配，敬請留意。
- 飛機上的團隊座位，由航空公司編排，領隊一般只能按航空公司的安排，盡量處理，旅行社不得異議。如客人要求於航機上的指定座位，如夫婦同座、窗口位、路口位等等，基於不同航空公司的條例，需繳付不一的額外費用，每段航班收費約港幣\$200至\$1000不等(視乎乘坐的航空公司為準)，敬請留意！
- 入場參觀之景點如遇特殊情況下關閉或假期休息或門票售罄，將會以其他節目代替。
- 如遇展覽會、其他特殊情況、機位客滿或住房客滿或裝修而未能提供行程表所列的城市住宿或指定酒店或行程所列的用膳餐廳或航班或交通，本公司將安排於鄰近或周邊城市之航班或同級酒店住宿或可能會根據實際情況有所改動，客人不得藉此要求退款或賠償。
- 政府/外交官員、新聞從業員進入必須申報，若有隱瞞職業而遭拒入境或被檢控，客人需自行承擔一切責任。
- 持有效回鄉證之港澳及國內外持中國護照之華籍同胞報名無需簽證。
- 持外國護照或外籍人士如欲報名，請聯絡查詢。
- 重要事項：客人必須提供準確證件資料及證件副本以作團隊訂票之用，如客人資料出錯，航空公司或鐵路公司可能拒絕更改資料，客人必須自費重新購買一張正確資料之機票或車票，敬請留意！
- 旅行團之指定服務費以全程計算，此費用已包括香港領隊、當地導遊費及旅遊車司機之服務費。
- 中國線：如稅項差額，匯率變動低於港幣\$100將不會安排退回。
- 以上稅金【包括建設稅、保安稅、燃油附加費、各地稅項及認可行政費】，若機場稅及燃油附加費等於出票時調整加幅或匯率上漲，客人須於出發前10天補回額外之差額，敬請留意！
- 如因天氣影響而無法完成所有景點行程，本公司將不作任何金錢上補償。
- 兩歲以下嬰兒之團費，請向本公司查詢。
- 收費如有更改，恕不另行通知。確實團費均以報名時為準。
- 按香港旅遊業監管局建議，團友應為個人購買旅遊保險。
- 注意：如遇航班調動，行程前後順序將會有所調動，一切需以當地實際安排為準，敬請留意，本公司將保留最終解釋權。
- 行程中所安排之購物商店，其產品或服務非由本公司所提供，團友必須清楚了解其價格、產品或服務質數等才決定購買。
- 中國的星級酒店，在未獲有關單位的批准正式評定星級之前，按香港旅遊業監管局規定，須以X星標準標明酒店的級別，以便客人參考。
- 行程內之圖片，僅供客人參閱。
- 報名前請參閱本公司網頁 www.charming-online.com 內之最新版本的旅遊及責任細則條款。

F-25-CHINA-102-PCCGL

23 DEC 2025
牌照號碼：350759

特約旅行社