



翠明假期

CHARMING HOLIDAYS
www.charmingholidays.com.hk 牌照號碼 350759
明報企業有限公司附屬機構

澳洲、塔斯曼尼亞

2026年2月18日(年初二)精選

團號：PQMT



精選遊

09

【農曆新年限定、夏日品味】澳洲、墨爾本、塔斯曼尼亞、悉尼純自然深度之旅 9天

暢遊：

墨爾本 ~ 疏芬山淘金鎮、布萊頓海灘小屋·塔斯曼尼亞 ~ 荷伯特、莎拉曼卡市集、柯林佳農場、布尼島之旅、菲瑟涅、酒杯灣、朗塞斯頓、搖籃山國家公園、低頭角(企鵝歸巢)、喬瑟·克羅米酒莊



團號：PQMT

澳洲、塔斯曼尼亞



行程特色

- ★ 走訪疏芬山淘金鎮，探尋澳洲金礦歷史
- ★ 精心安排農莊活動，採摘生果、餵飼動物及親親小動物
- ★ 觀逢星期六早上開放的莎拉曼卡市集，此處由廣場變身成露天市集，攤檔售賣各式各樣的手工藝品及農產品
- ★ 於傳統農場~柯林佳農場，由專人示範剪羊毛及牧羊狗場羊表演
- ★ 參加布尼島(美食、觀光)之旅，品嚐地道美食如奶酪、生蠔、蜂蜜…等等。及欣賞布尼島的地貌風光
- ★ 遊覽被多本旅遊雜誌社譽為「世界十大名灘」美譽之酒杯灣
- ★ 走訪塔斯曼尼亞野生動物園，觀賞澳洲獨有動物
- ★ 暢遊被列入聯合國世界自然保護區之一的搖籃山國家公園，漫步於鴿湖湖畔，欣賞寧靜美景
- ★ 塔省北部低頭角特別安排晚上探索企鵝歸巢之旅，觀賞全世界最小的企鵝~小藍企鵝。
- ★ 參觀塔斯曼尼亞著名的喬瑟·克羅米酒莊，欣賞擁有61公頃葡萄田的幽美景觀



精選美饌

- ★ 墨爾本：享用中式原隻鮑魚
- ★ 荷伯特：於著名Ball & Chain餐廳品嚐牛扒 | 於柯林佳農場享用地道燒烤餐
- ★ 朗塞斯頓：於著名Alida餐廳享用西式美食 | 特別安排於著名的約瑟夫克·羅米酒莊，在優美的環境下品嚐午餐及美酒



布尼島(美食、觀光)之旅

布尼島一日遊探索壯觀的景觀和當地美食。這是一個美味的一天，於島上可參觀奶酪、生蠔、朱古力、蜂蜜、葡萄酒的家，品嚐他們的產品，並聽取收穫背後的故事。

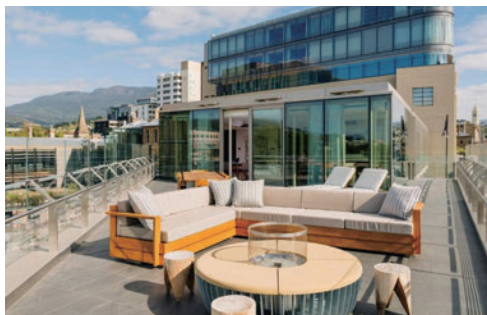
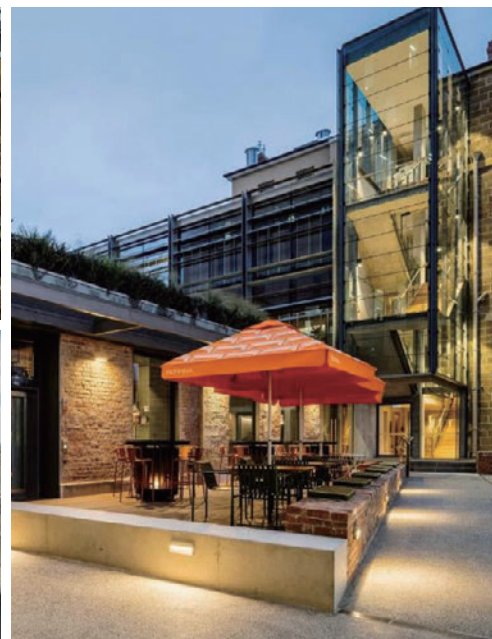


酒杯灣

於菲瑟涅國家公園內，位於塔斯曼尼亞東海岸，自然風光優美瑰麗，登上半島高處，健行步道活動至最佳位置，俯瞰及獵影半月型藍色的酒杯灣，令人心醉。

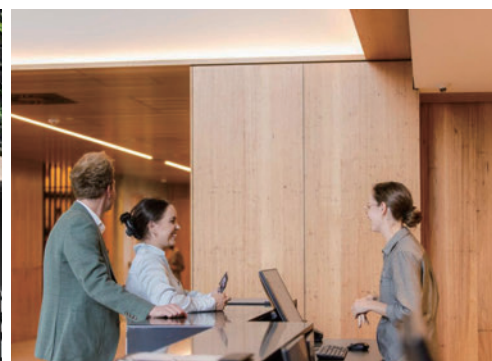
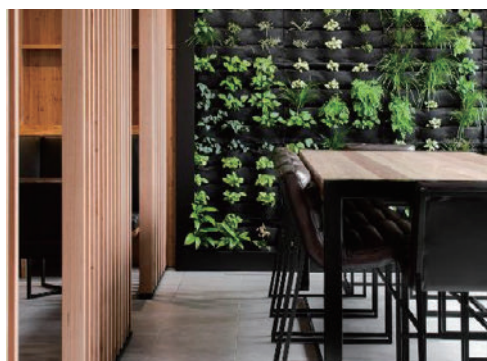
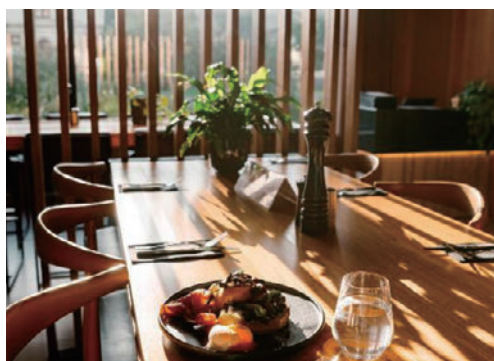
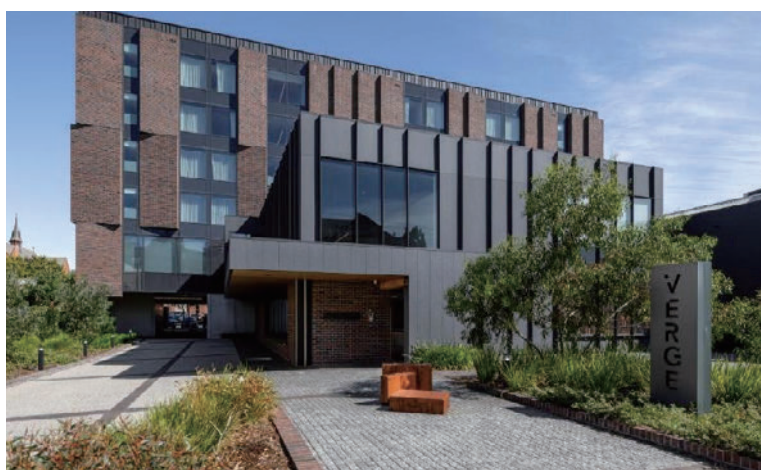
THE TASMAN LUXURY COLLECTION

酒店位於荷伯特市中心，擁有迷人的景觀和現代化設施。酒店的客房設計時尚，提供舒適的住宿，並配備免費Wi-Fi和迷你吧。酒店內還設有餐廳，供應當地美食和國際菜餚，讓旅客在用餐時享受優雅氛圍。



VERGE HOTEL

酒店位於朗塞斯頓，提供現代化的住宿選擇，適合商務和休閒旅客。酒店擁有寬敞的客房，配備先進的設施，如平面電視和免費Wi-Fi。酒店內的餐廳提供新鮮的當地食材，令人垂涎的美味。



* 以上酒店圖片僅供參考，如遇當天無房，將更換為同級其他酒店。

疏芬山淘金鎮

1851年在巴拉瑞特鎮發現黃金時，巴拉瑞特迅速發展成為一個美麗、「建立於黃金」之上的城市。在疏芬山，可以體驗1850年代盛大淘金時期火熱時期的生活，體驗古法淘金，重溫百年前的歷史夢，小鎮各處都充滿了驚奇有趣的事物，等待您一探究竟。



低頭角企鵝歸巢之旅

觀賞全世界最小的企鵝，這種小企鵝每天晚上都會從海中回到岸邊再走回牠們的巢穴。(小企鵝回巢，為大自然生態現象，不涉及入場費用，如未能觀賞，本公司將不作任何補償。)

搖籃山國家公園

位於澳洲塔斯曼尼亞州，是該州最著名的自然保護區之一。公園內以壯麗的搖籃山聞名，這座山的獨特形狀吸引了無數登山健行愛好者。公園擁有多樣的生態系統，從高山苔原到茂密的雨林，棲息著各種野生動植物，包括塔斯馬尼亞惡魔和各種鳥類。公園四季分明，每一個季節都有其獨特的景色，無論是秋天的繽紛色彩或是冬天的雪景，都讓人流連忘返。



詳細行程 Detail Itinerary

Day 01 2026年2月18日(年初二-星期三)

香港 ➔ 墨爾本[澳洲]
Hong Kong ➔ Melbourne[Australia]

是日晚上由「翠明假期」領隊陪同下，乘坐澳洲航空公司客機飛往維多利亞省~墨爾本。

Day 02 2026年2月19日(年初三-星期四)

墨爾本 ~ 疏芬山淘金鎮 ~ 布萊頓海灘小屋
Melbourne ~ Ballarat Sovereign Hill ~ Brighton Beach

航機於是日抵達墨爾本後，隨即隨即展開是日觀光。

【疏芬山淘金鎮】1851年在巴拉瑞特鎮發現黃金時，巴拉瑞特迅速發展成為一個美麗、「建立於黃金」之上的城市。在疏芬山，可以體驗1850年代盛大淘金時期火熱時期的生活，體驗古法淘金，重溫百年前的歷史夢，小鎮各處都充滿了驚奇有趣的事物，等待您一探究竟。

【布萊頓海灘小屋】位於澳洲維多利亞州布萊頓市丹迪街海灘，是該地區重要的旅遊景點。這些海灘小屋通常代代相傳，但偶爾也會被拍賣。大部分建於1907年至1933年間，業主可以進行維修和翻新，包括將其塗成各種鮮豔的顏色，逐漸成為熱門的旅遊景點。

🏠 住宿：HOLIDAY IN MELBOURNE BROUKE HOTEL
或同級酒店

🍽️ 早：--- | 午：Sovereign New York Cafe |
晚：中式餐館(原隻鮑魚餐)(8饅1湯)



莎拉曼卡市集

Day 03 2026年2月20日(年初四-星期五)

墨爾本 ~ 維多利亞市場 ➔ 荷伯特 ~ 農莊活動 (採摘水果及動物互動體驗) ~ 里奇蒙小鎮
Melbourne ~ Queen Victoria Market ➔ Hobart ~ Iron Creen Farm(Fruit Picking & Animal Encounter) ~ Richmond

【維多利亞市場】探索琳瑯滿目的新鮮農產品和特色商品。墨爾本標誌性的市場自1878年以來一直運作至今。

遊畢驅車前往機場搭乘內陸航機飛往塔斯曼尼亞省~荷伯特。

【農莊活動】園內種植不同種類的草莓，如西莓、梨等等，不同季節，團友可於園內一嚐採摘各種時令水果。在農莊內還飼養了很多可愛的小動物，如小羊及駝羊，大家可一嘗餵飼牠們，並可到親親動物區探訪各種可愛小動物。

【里奇蒙小鎮】塔省的古典風情小鎮，保留澳洲古老的拱形石橋建築、羅馬式教堂(不設入內觀光，只在門外拍照)。

🏠 住宿：THE TASMAN LUXURY COLLECTION或同級酒店

🍽️ 早：酒店 | 午：自理 |

晚：當地餐廳Ball & Chain(3道菜)(牛扒或羊扒)

Day 04 2026年2月21日(年初五-星期六)

荷伯特 ~ 莎拉曼卡市集 ~ 柯林佳農場 ~ 塔省鮑魚工場 ~ 荷伯特
Hobart ~ Salamanca Market ~ Curringa Farm & Sheep Centre~ Tas Live Abalone ~ Hobart

【莎拉曼卡市集】市集逢星期六早上開放，此處由廣場變身成露天市集，攤檔售賣各式各樣的手工藝品及農產品，從手工精製的木製玩具或手工紡織的衣服，從當地農家新鮮水果蔬菜以至古董陶瓷餐盤無一或缺。也可體驗一下當地的風格和喧鬧的氣氛。

【柯林佳農莊】超過180年歷史的柯林佳農莊自1828年已紮根於塔省的Hamilton，現任牧場主人Tim和Jane是家族的第六代傳人，把原本300公頃的農莊，改建成生態農莊。這裡著重於有機天然耕種和農地的自然生態，農莊主人特別安排專人示範剪羊毛及牧羊犬趕羊的精彩表演，並安排於牧場內享用燒烤餐。

【塔省鮑魚工場】塔斯曼尼亞的野生鮑魚出口量佔全球約25%，生長於海水毫無污染、清澈潔淨，當地野生鮑魚舉世知名。客人可一嚐味鮑魚小吃。

🏠 住宿：THE TASMAN LUXURY COLLECTION或同級酒店

🍽️ 早：酒店 | 午：牧場內(BBQ燒烤餐) |

晚：中式餐館(8饅1湯)

Day **05** 2026年2月22日(年初六-星期日)

荷伯特 ~ 凱特靈碼頭 ~ 乘船 ~
布尼島(美食、觀光)之旅 ~ 乘船 ~ 凱特靈碼頭 ~
荷伯特
Hobart ~ Kettering ~ By Ferry ~
Bruny Island Day Tour ~ By Ferry ~
Kettering ~ Hobart

早上乘坐當地旅行團的專車前往荷伯特市區南面的凱特靈碼頭，乘渡輪前往布尼島，開始布尼島(美食、觀光)之旅。

【布尼島(美食、觀光)之旅】布尼島一日遊探索壯觀的景觀和當地美食。這是一個美味的一天，於島上可參觀奶酪、生蠔、朱古力、蜂蜜、葡萄酒的家，品嚐他們的產品，並聽取收穫背後的故事。這不僅僅是一次品嚐之旅~我們每坐一站，放鬆一下，享受完全包容的體驗。在這個旅程中，讓大家欣賞到布尼島的地貌風光，從北部島嶼的淺色叢林到中部看到狹窄的地峽向南伸延到南部的茂密的熱帶雨林。這片原始的荒野生活著種類繁多的野生動物，包括稀有的白色小袋鼠。

 住宿：THE TASMAN LUXURY COLLECTION或同級酒店
 早：酒店 | 午：當地餐廳(3道菜) | 晚：日式餐館



酒杯灣

Day **06** 2026年2月23日(年初七-星期一)

荷伯特 ~ 酒杯灣瞭望台健行 ~ 東岸自然世界 ~
朗塞斯頓
Hobart ~ Wineglass Bay Lookout ~
East Coast Nature World ~ Launceston

【酒杯灣】於菲瑟涅國家公園內，位於塔斯曼尼亞東海岸，自然風光優美瑰麗，登上半島高處，健行步道活動至最佳位置，俯瞰及獵影半月型藍色的酒杯灣，令人心醉。酒杯灣是塔斯曼尼亞島上最受遊客和當地人歡迎的度假勝地之一。美國雜誌《Outside》已將酒杯灣評為全球十大海灘。

【東岸自然世界】坐落在塔斯馬尼亞州比切諾的天然沿海灌木叢和潮汐潟湖之中，是體驗塔斯馬尼亞美麗的自然景觀和本土野生動物中享受一次難忘的冒險之旅。

 住宿：VERGE HOTEL或同級酒店
 早：酒店 | 午：當地餐廳(3道菜) |
晚：著名Alida餐廳(3道菜)



莎菲鎮

Day **07** 2026年2月24日(年初八-星期二)

朗塞斯頓 ~ 搖籃山國家公園 ~ 鴿湖 ~ 莎菲鎮 ~
低頭角(企鵝歸巢)之旅
Launceston ~ Cradle Mountain ~ Dove Lake ~
Sheffield ~ The Low Head Penguin Tour

【搖籃山國家公園、鴿湖】有近200年歷史，被聯合國教科文組織名列世界文化遺產之搖籃山的確是一座生態寶庫。連綿的山脈狀如搖籃而得名，公園內擁有豐富的森林資源與壯麗的湖光山色，四季景致迷人，亦有規劃良好的健行步道。可依體力選擇路線，如30分鐘或1小時。為方便客人有更多時間停留於搖籃山國家公園內。

【莎菲鎮】有「壁畫小鎮」的美譽。鎮內不論店舖門口、牆壁、甚至教堂及巴士站，都畫上一幅一幅的壁畫，充滿藝術色彩。旅遊節目《現代塵世美~從塔斯曼尼亞開始》的壁畫已成為另一旅遊熱點。

【低頭角企鵝歸巢之旅】觀賞全世界最小的企鵝，這種小企鵝每天晚上都會從海中回到岸邊再爬回牠們的巢穴。(小企鵝回巢乃天然現象，不涉及入場費用，如未能觀賞，本公司將不作任何補償。)

 住宿：VERGE HOTEL或同級酒店
 早：酒店 | 午：當地餐廳(3道菜) | 晚：中式餐館(8餅1湯)



低頭角(企鵝歸巢)之旅

Day **08**

2026年2月25日(年初九-星期三)

朗塞斯頓 ~ 卡德奈特峽谷(索道吊椅) ~ 喬瑟·克羅米酒莊 ➔ 悉尼
 Launceston ~ Cataract Gorge(Chairlift) ~ Josef Chromy Tasmania ➔ Sydney

【卡德奈特峽谷】乘坐索道吊椅欣賞峽谷美景。卡德奈特的吊椅軌道是全世界最長，全長457米，沿途橫越卡塔奈特峽谷，盡享怡人景色。

【喬瑟·克羅米酒莊】擁有61公頃葡萄田的幽美景觀。莊園種植紅葡萄Pinot Noir及白葡萄Chardonnay、Savignon Blanc及Riesling等。團友可以隨意品嚐各種美酒，也可購買一些品質上乘的美酒。

遊畢驅車前往機場，搭乘內陸航機飛往新南威爾斯省~悉尼，抵達後驅車前往享用中式晚餐及藉此夜遊悉尼市！團友可於車上瀏覽悉尼歌劇院、海港大橋等..

🏠 住宿：VIBE SYDNEY HOTEL或同級酒店

🍷 早：酒店 | 午：酒莊餐廳 | 晚：中式餐館(8饅1湯)

注意：

- 所有圖片僅供參考，需以當地實際情況為準，本公司將保留最終解釋權
- 行程次序以當地接待單位安排及因為最後確定之航班時間而有所調配，敬請留意
- 入場參觀之景點如遇特殊情況下關閉或假期休息或門票售罄，將會以其他節目代替
- 如遇展覽會或其他特殊情況而未能提供行程表所列的城市住宿或指定酒店，本公司安排於鄰近或周邊城市同級酒店住宿，客人不得藉此要求退款或賠償

Day **09**

2026年2月26日(年初十-星期四)

悉尼 ➔ 香港
 Sydney ➔ Hong Kong

早餐於酒店餐廳，稍後專車送往機場搭乘澳洲航空公司客航機飛返香港，航機於同日抵達香港國際機場。

🍷 早：酒店 | 午：--- | 晚：---



酒莊



卡德奈特峽谷

天數	早餐	午餐	晚餐	住宿城市	住宿酒店
1			✈		
2	✈	Sovereign New York Cafe	中式餐館(原隻鮑魚餐)(8饅1湯)	墨爾本	HOLIDAY IN MELBOURNE BROUKE HOTEL 或同級酒店
3	酒店	自理	當地餐廳Ball & Chain (3道菜)(牛扒或羊扒)	荷伯特	THE TASMAN LUXURY COLLECTION 或同級酒店
4	酒店	牧場內(BBQ燒烤餐)	中式餐館(8饅1湯)	荷伯特	THE TASMAN LUXURY COLLECTION 或同級酒店
5	酒店	當地餐廳(3道菜)	日式餐館	荷伯特	THE TASMAN LUXURY COLLECTION 或同級酒店
6	酒店	當地餐廳(3道菜)	著名Alida餐廳(3道菜)	朗塞斯頓	VERGE HOTEL或同級酒店
7	酒店	當地餐廳(3道菜)	中式餐館(8饅1湯)	朗塞斯頓	VERGE HOTEL或同級酒店
8	酒店	酒莊餐廳	中式餐館(8饅1湯)	悉尼	VIBE SYDNEY HOTEL或同級酒店
9	酒店		✈ ~旅途愉快~		

一剔價

★ 免收服務費

★ 已包各地所有機場稅項

結伴同行優惠如下：

4位減\$300 | 5-7位減\$400 | 8位或以上減\$500

注意：優惠名額有限，價目以報名及付訂金為準，
團費及優惠如有任何調整或更改，恕不作另行通知

早報名最高優惠
勁減\$2000

9天【農曆新年限定、夏日品味】澳洲、墨爾本、塔斯曼尼亞、悉尼純自然深度之旅 ~ PQMT

出發日期	成人價 (佔半房)	小童價		單人房 附加費	服務費	各地所有 機場稅項
		佔半房	與父母同房 (不佔床)			
農曆新年精選 2026年2月18日(年初二)	\$39,998 起 \$37,998起	\$38,298 起 \$36,298起	\$36,998 起 \$34,998起	\$7,298	免收	已包

一剔價：免收服務費及包各地所有機場稅項

注意：價目將會調整，請查詢報名旅行社，敬請留意。

***澳洲入境條例，客人須於出發前自行於手機電話下載 Australia ETA Apps 申請澳洲ETA電子簽證。

注意：

- 1) 餘款須出發前 45 個工作天全部繳清。由出發日期起計算 35 天至 44 天內取消訂位者，扣除團費百份之五十。
 - 2) 航機上的團隊座位，由航空公司編排，領隊一般只能按航空公司的安排，盡量處理，旅行社不得異議。如客人要求於航機上的指定座位，如夫婦同座、窗口位、路口位等等，基於不同航空公司的條例，需繳付不一的額外費用，每段航班收費約港幣\$200至\$1000不等（視乎乘坐的航空公司為準），敬請留意！
 - 3) 行程次序以當地接待單位安排及航班時間而有所調配，敬請留意！
 - 4) 入場參觀之景點如遇特殊情況下關閉或假期休息或門票售罄，將會以其他節目代替，客人不得藉此要求退款或賠償。
 - 5) 如遇展覽會、其他特殊情況、住房客滿或裝修而未能提供行程表所列的城市住宿或指定酒店，所列的用膳餐廳或交通，本公司將安排於鄰近或周邊城市同級酒店住宿或可能會根據實際情況有所改動，客人不得藉此要求退款或賠償。
 - 6) 辦理簽證所需工作天因應各國領事館所需而有不同，詳情請查詢報名旅行社，以確定最遲申請簽證日期，敬請留意！
 - 7) 一人報名者或三人或以上報名者如有單身男或女，本公司不會安排與同性團友夾房，必須繳付單人房附加費全額，另單人房對比雙人房之房間細，敬請留意！
 - 8) 團費不包括香港旅遊業監管局釐訂之「印花成本」，客人須另外繳付。
 - 9) 報名前請參閱本公司網頁 www.charming-online.com 內之最新版本的旅遊及責任細則條款。
- F-25-AUS-013-PQMT

7 NOV 2025

特約旅行社

牌照號碼：350759