



經典

雲貴川

絕美風光 13 日之旅

YUN GUI CHUAN



大美中國 雲貴川三省聯遊13日

「雲南」東川紅土地、陸良彩色沙林、九龍瀑布群、多依河景區
「貴州」馬河峽谷、萬峰湖、黃果樹大瀑布、青巖古鎮、烏江寨、茅臺中國酒文化城、赤水大瀑布
「四川」樂山大佛、峨眉山、成都大熊貓繁育基地、三星堆博物館、寬窄巷子

經典雲貴川

YUNNAN·GUIZHOU·SICHUAN

「大美中國西南·三省聯游」



產品經理說

●雲貴川風物詩宴：西南慢旅，入夢民族畫卷！

我們將帶您漫步東川紅土地的鎏金疊翠，仰望黃果樹瀑布的磅礴壯美，走近三星堆的神秘文明；於彝族跳月的篝火旁踏歌，在布依村寨的織機聲裡入夢。這不僅僅是一趟旅程，更是一場獻給自己的風物詩宴。

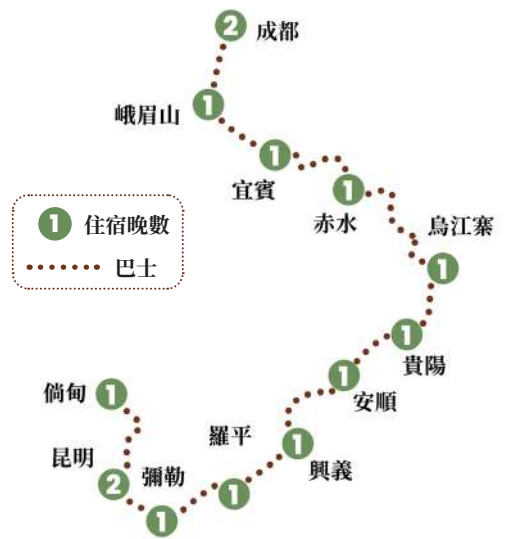
專屬服務 資深中文導游隨行，三星堆 / 茅台鎮配備博物館級講解，讓風景與文化深度融合。

交通升維 全程豪華VIP三排椅，每日車程合理安排，設有景交車 / 纜車的所有景區接駁設施，均已包含，無需額外付費！拒絕長途跋涉。

奢享住宿 昆明洲際（四季如春）、貴陽亨特索菲特（城市天際線）、成都瑯珀·凱悅（太古里旁藝術府邸），入住地標性奢華酒店。

季節限定 2-3月羅平油菜花海 + 東川紅土地春耕；9-11月赤水丹霞層林盡染 + 峨眉山金頂雲海，错峰出行體驗更佳。

行程速覽



自然奇觀·視覺史詩級盛宴



東川紅土地、黃果樹瀑布群、赤水丹霞、馬嶺河峽谷

品嚐當地特色飲品



雲南玫瑰醋、貴州茅臺酒、四川唯怡豆奶

馬嶺河觀光電梯



全國第二高室外觀光電梯

烏江寨遊船



穿梭烏江山水，盡覽十里畫廊

乘遊船觀大佛



乘遊船遠觀大佛，避開擁堵

峨眉山纜車



高空飛渡，直上金頂之巔

* 註：以上景點和活動圖片僅供參考，請以當地實際提供為準，敬請諒解。



奢選住宿

● 昆明洲際酒店

INTERCONTINENTAL KUNMING

四季如春·國際五星標準酒店

作為中國西南地區首家城市度假酒店，位於滇池之畔的昆明洲際酒店既可以讓您融於湖光山色，盡享度假休閒樂趣。

豪華雙床房 56m² | 1-6F



● 成都瑯珀·凱悅臻選酒店

THE LANGBO CHENGDU, IN THE UNBOUND COLLECTION BY HYATT

城市之巔·國際五星標準酒店

珀玉雙床客房 50m² | 40-52F

★ 酒店晚餐



居於城市之巔，俯瞰蓉城繁華，以現代筆觸詮釋東方美學。這裡不僅是停泊的居所，更是深度體驗成都慢生活的起點。



舌尖盛宴

優選當地特色風味：福照樓汽鍋雞、彌勒鹵雞、羅平羊湯鍋、貴陽酸湯魚、烏江豆花魚、宜賓川菜美食、元·川菜 梓楠。



1

福照樓汽鍋雞

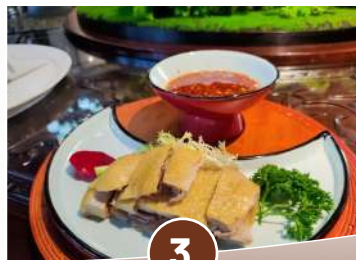
「正氣原味 滇菜之魂」



2

老凱俚酸湯魚

「苗家傳統美食」



3

御莊園

「中式園林私房菜」



4

元·川菜 梓楠

「探尋川菜之本真韻味」

*註：以上酒店和餐食圖片僅供參考，部分時令餐因季節性原因可能有調整，請以當地實際提供為準，敬請諒解。

詳細行程



昆明洲際酒店

DAY 1 香港 ✈️ 昆明

- 🏠 是日由翠明假期領隊陪同下搭乘客機，飛往昆明，抵達後前往酒店辦理入住。
- 🍽️ 膳食：早：--- | 中：--- | 晚：福照樓汽鍋雞（包間）
- 🏠 住宿：【國際品牌·五星標準】昆明洲際酒店或索菲特大酒店同級



東川紅土地



東川紅土地

DAY 2 昆明 $\xrightarrow{2.5h}$ 東川紅土地 $\xrightarrow{0.6h}$ 倘甸

- ▶ **東川紅土地**：這片土地被譽為「上帝遺落的調色板」，是除巴西里約熱內盧外全球最具氣勢的紅土地，景象極為壯美。
- 打馬坎**：紅土環繞的村子炊煙裊裊，四周楊樹在朝陽斜射下泛著光輝，田園風光寧靜動人。不同季節，山坡上不同地塊呈現不同色彩。
- 樂譜凹**：村莊田地高低起伏、錯落有致，色彩線條如五線譜般優美。
- 落霞溝（含電瓶車）**：又稱陷塘地，是被崇山環抱的下陷窪地，被視為紅土地最美之處。不同季節景色各異，紅綠相間的色塊與線條，如夢如幻，令人陶醉。
- 🍽️ 膳食：早：酒店 | 中：農家風味（包間） | 晚：倘甸風味（包間）
- 🏠 住宿：【特色五星酒店】倘甸旺統國際花園酒店或同級



陸良彩色沙林

九龍瀑布群

DAY 3 倘甸 $\xrightarrow{2.5h}$ 陸良彩色沙林 $\xrightarrow{1.5h}$ 羅平

（九龍瀑布群）

- ▶ **陸良彩色沙林（含電瓶車）**：獨特地質構造經數千年風雨沖刷，形成五彩斑斕、千姿百態的夢幻世界。沙中含 48 種微量元素，以白、黃、紅為基色。沙峰、沙柱、沙屏、沙灘、沙溝等景觀氣勢恢宏、蒼茫壯烈，108 個景點形狀各異，令人稱奇。
- 九龍瀑布群（含上下行地軌纜車）**：中國最大的瀑布群景觀。九龍河奔騰而來，孕育著當地各族兒女。因獨特地質構造與水流長期侵蝕，形成十級高低寬窄不等、形態各異的瀑布群，或雄偉、或險峻、或秀美、或舒緩，美不勝收。
- 🍽️ 膳食：早：酒店 | 中：當地風味 | 晚：羅平羊湯鍋風味（包間）
- 🏠 住宿：【特色五星酒店】羅平金花玉湖酒店或同級



多依河景區

馬嶺河峽谷

DAY 4 多依河景區 $\xrightarrow{1h}$ 羅平 $\xrightarrow{2h}$ 興義（馬嶺河峽谷）

- ▶ **多依河景區（含水車博覽園 + 竹筏 + 電瓶車）**：12 公里的河床上分布著近 40 個瀑布，河水澄澈如鏡。
- 馬嶺河峽谷**：被譽為「地球上一道美麗的疤痕」，峽谷內群瀑飛流，鈣華壁掛壯觀綺麗。
- 🏠 **定制安排**：乘坐觀光電梯直入谷底。
- 🍽️ 膳食：早：酒店 | 中：羅平滋補老鴨湯風味餐（包間） | 晚：興義國龍雅閣酒店定制晚宴（包間）
- 🏠 住宿：【當地五星標準】興義國龍雅閣酒店或西南國際酒店或同級

詳細行程



萬峰湖



花江峽谷大橋

DAY 05 興義 (萬峰湖) 3h 花江峽谷大橋 1h 黃果樹

- ▶ **萬峰湖**：碧波浩渺，湖內島嶼星羅棋布，乘船遊覽可飽覽湖光山色。
- ▶ **花江峽谷大橋**：橫跨於貴州被稱為「地球裂縫」的花江大峽谷之上，是一座在高度和跨度上均創造世界紀錄的超級工程。
- 🍽️ **膳食**：早：酒店 | 中：興義菌王火鍋風味 (包間) | 晚：安順養生藥膳風味 (包間)
- 🏠 **住宿**：【當地五星標準】安順黃果樹開元名都度假酒店或黃果樹福朋喜來登酒店同級



黃果樹瀑布

DAY 06 黃果樹大瀑布 3h 貴陽

- ▶ **黃果樹大瀑布 (含 VIP 環保車 + 雙程扶梯)**：是亞洲最大的瀑布，白水河從 77.8 米高的懸崖絕壁上飛流直瀉犀牛潭，發出震天巨響，水霧瀰漫，陽光折射下常現彩虹，氣勢磅礴，蔚為壯觀。
- 🍽️ **膳食**：早：酒店 | 中：黃果樹瓦罐宴 (包間) | 晚：貴陽酸湯魚火鍋 (包間)
- 🏠 **住宿**：【國際品牌·五星標準】貴陽亨特索菲特酒店或同級



青岩古鎮



烏江寨

DAY 07 貴陽 (青岩古鎮) 2h 烏江寨

- ▶ **青岩古鎮**：是貴州四大古鎮之一，明清古建築交錯密布，背街的青石板路、古城牆訴說著歷史滄桑。
- ▶ **烏江寨國際旅遊度假區**：寨里山霧薄薄，似仙氣繚繞，似炊煙裊裊，那之中滿含的都是這個古樸的小寨，最原生態的美感。
- 🍽️ **膳食**：早：酒店 | 中：狀元宴風味 (包間) | 晚：烏江豆花魚風味 (包間)
- 🏠 **住宿**：【當地五星標準】烏江寨暮山酒店或同級



烏江寨遊船

茅臺中國酒文化城

DAY 08 烏江寨 2h 茅臺 (茅臺中國酒文化城) 3.5h 赤水

- ▶ **烏江寨遊船**：可從水上領略烏江寨的獨特魅力，兩岸景色如詩如畫。
- ▶ **茅臺中國酒文化城**：全面展示了中國白酒的發展歷程和深厚文化，在這裡能深入了解白酒釀造工藝和酒文化傳承。
- 🍽️ **膳食**：早：酒店 | 中：茅台茅幫菜風味 (包間) | 晚：赤水熊貓宴 (包間)
- 🏠 **住宿**：【當地五星標準】赤水金黔嘉華大酒店或同級

詳細行程



赤水大瀑布

DAY 9 赤水 (赤水大瀑布) 2.5h 宜賓

赤水大瀑布：我國丹霞地貌上最大的瀑布，瀑水從懸崖絕壁傾瀉而下，似萬馬奔騰，氣勢恢宏；佛光巖有「世界丹霞之冠」之稱，弧形的丹霞絕壁宛如佛光，艷麗的紅色巖壁與翠綠的植被相互映襯，景色壯美。

膳食：早：酒店 | 中：赤水農家風味 | 晚：宜賓川菜美食（包間）

住宿：【國際品牌·五星標準】宜賓魯能皇冠假日酒店或同級



樂山大佛

DAY 10 宜賓 2.5h 樂山 (樂山大佛) 0.8h 峨眉山

樂山大佛 (含遊船)：世界上最大的石刻坐佛，高 71 米，臨江而坐俯瞰三江匯流。乘遊船遠觀大佛全景，感受「山是一尊佛，佛是一座山」的震撼，江水奔騰與佛教莊嚴交融，視覺與心靈雙重沖擊。

定制安排：乘遊船遠觀大佛全景。

膳食：早：酒店 | 中：樂莊園中式園林私房菜（包間） | 晚：酒店晚餐（包間）

住宿：【國際品牌·五星標準】峨眉山艾美酒店或同級



峨眉山

DAY 11 峨眉山 2h 成都

峨眉山 (含金頂纜車 + 景區環保包車)：乘坐環保車至雷洞坪，換乘金頂纜車登上海拔 3079 米的金頂，可遇雲海、日出、佛光、聖燈「四大奇觀」。

定制安排：乘金頂纜車登上金頂。

膳食：早：酒店 | 中：雪魔芋燒鴨 | 晚：酒店晚餐

住宿：# 連住兩晚 # 【國際品牌·奢華五星】成都瑯珀·凱悅臻選酒店或同級



成都大熊貓繁育研究基地



三星堆博物館

DAY 12 成都 (成都大熊貓繁育研究基地) 1.5h 三星堆博物館 1.5h 成都 (寬窄巷子)

成都大熊貓繁育研究基地：走進基地，會看到湖泊、溪流、竹林、草坪等自然景觀，完全模擬了大熊貓在野外的生活環境。

三星堆博物館：探秘古蜀文明，青銅神樹、縱目面具等文物展現神秘的古蜀王國，出土文物的奇特造型與精湛工藝被譽為「20 世紀人類最偉大的考古發現之一」。

★注：若三星堆博物館限流改為遊覽四川省博物館。

寬窄巷子：由寬巷子、窄巷子、井巷子組成的清朝古街道，青磚牆、四合院搭配文藝小店，可體驗蓋碗茶、糖油果子，感受「慢成都」的市井煙火與時尚潮流碰撞。

膳食：早：酒店 | 中：六合漁莊（包間） | 晚：元·川菜 梓楠（包間）

住宿：# 連住兩晚 # 【國際品牌·奢華五星】成都瑯珀·凱悅臻選酒店或同級

DAY 13 成都 ✈️ 香港

酒店早餐後，於指定時間集合前往機場，搭乘客機返港，結束愉快的旅程！

膳食：早：酒店 | 中：-- | 晚：--

優惠明細 Discount Details

★結伴同行優惠如下：4位或以上同時報名，每位減\$300。

★特設長者優惠：60歲及以上，減\$200。

注意：優惠名額有限，價目以報名及付訂金為準。團費及優惠如有任何調整或更改，恕不作另行通知。

HK\$2,000**早報名最高優惠勁減**

2026年出發日期	成人及小童(佔半房) 最高優惠價	單人房附加費	全程服務費	各地所有 機場稅項
4月2日 5月7日 6月11日	HK\$21,998 HK\$19,998	HK\$5,500	HK\$1,690	已包
9月10日 10月15日	HK\$22,998 HK\$20,998	HK\$6,500		

* 團隊不設三人同房或加床，單數人數報團需補單人房附加費。 * 10人以上同行可自選出發日期需配合機位及酒店訂位情況。

▲ 注意事項 Please Note:

- 行程次序以當地接待單位安排及航班時間而有所調配，敬請留意。
- 如團隊出發時人數未滿10人，將不會安排香港領隊隨團出發；只安排當地廣東話接代同事或導遊，跟隨及安排各項行程。
- 入場參觀之景點如遇特殊情況下關閉或假期休息或門票售罄，將會以其他節目代替。
- 如遇展覽會、其他特殊情況、機位客滿或住房客滿或裝修而未能提供行程表所列的城市住宿或指定酒店或行程所列的用膳餐廳或航班或交通，本公司將安排於鄰近或周邊城市之航班或同級酒店住宿或可能會根據實際情況有所改動，客人不得藉此要求退款或賠償。
- 政府/外交官員、新聞從業員進入必須申報，若有隱瞞職業而遭拒入境或被檢控，客人需自行承擔一切責任。
- 持有效回鄉證之港澳及國內外持中國護照之華籍同胞報名無需簽證。
- 持外國護照或外籍人士如欲報名，請聯絡查詢。
- 重要事項：客人必須提供準確證件資料及證件副本以作團隊訂票之用，如客人資料出錯，航空公司或鐵路公司可能拒絕更改資料，客人必須自費重新購買一張正確資料之機票或車票，敬請留意！
- 航機上的團隊座位，由航空公司編排，領隊一般只能按航空公司的安排，盡量處理，旅行社不得異議。如客人要求於航機上的指定座位，如夫婦同座、窗口位、路口位等等，基於不同航空公司的條例，需繳付不一的額外費用，每段航班收費約港幣\$200至\$1000不等（視乎乘坐的航空公司為準），敬請留意！
- 旅行團之指定服務費以全程計算，此費用已包括香港領隊、當地導遊費及旅遊車司機之服務費。中國線：如稅項差額，匯率變動低於港幣\$100將不會安排退回。
- 如因天氣影響而無法完成所有景點行程，本公司將不作任何金錢上補償。
- 兩歲以下嬰兒之團費，請向本公司查詢。
- 收費如有更改，恕不另行通知。確實團費均以報名時為準。
- 按香港旅遊業監管局建議，團友應為個人購買旅遊保險。
- 中國的星級酒店，在未獲有關單位的批准正式評定星級之前，按香港旅遊業監管局規定，須以X星標準標明酒店的級別，以便客人參考。
- 行程內之圖片，僅供客人參閱。
- 報名前請參閱本公司網頁www.charming-online.com內之最新版本的旅遊及責任細則條款。

F-25-CHINA-121-PCKKQ (REV2)

7 May 2026
牌照號碼：350759

特約旅行社