

[特別鳴謝]

西藏自治區旅遊局

四川航空公司

香格里拉大酒店




四川航空
SICHUAN AIRLINES



བག་ཤེས་བདེ་ལེགས།

4-6月特別推廣 [僅辦8團]



川藏10天優選 | 雅魯藏布江大峽谷+羊湖+布達拉宮+拉林鐵路+拉薩  連住3晚



Sichuan & Xizang Spring



產品經理說

● 川藏雲端奢享: 10日深度之旅, 以輕盈姿態邂逅雪域聖境!

循雲端之路, 從香港經成都飛抵林芝。VIP 專車探秘雅魯藏布峽谷, 漫步魯朗林海。乘拉林鐵路掠過天際, 在山南叩問雍布拉克的千年時光, 於桑耶寺靜聽梵音。終至拉薩, 在布達拉宮的紅白帷幔下, 邂逅大昭寺的虔誠晨昏。

舒適體驗 乘西藏首條電氣化鐵路——拉林鐵路動車從林芝前往山南 (僅 2.5 小時), 取代傳統 8 小時長途車程, 解鎖雪域文旅「新動脈」。

航空銜接 香港→成都→林芝乘飛機, 減少高原長途陸路顛簸; 拉薩→成都返程航空, 避免傳統川藏線長時間車程疲勞。

頂級住宿 林芝住悅皇冠度假酒店; 山南住格桑路希爾頓花園酒店; 拉薩住香格里拉大酒店; 成都住英迪格 (2025 年新開業)。

體驗升級 雅魯藏布大峽谷 VIP 包車 (免拼車, 觀光時間充裕); 中華美食金獎餐廳晚餐 (品特色藏味, 舌尖奢享)。

行程速覽



西藏自然奇觀·視覺盛宴



雅魯藏布大峽谷、遠眺南迦巴瓦峰、魯朗林海、羊卓雍措

藏源人文探秘



深度解鎖「藏源」歷史!

拉林鐵路赴山南



免乘 8 小時長途車程, 旅途更舒適!

大峽谷 VIP 包車



雅魯藏布大峽谷 VIP 包車

布達拉宮夜景拍攝



聖域不夜, 金頂長明

西藏特色飲品



拉薩本土奶茶——阿刁奶茶

* 註: 以上景點和活動圖片僅供參考, 請以當地實際提供為準, 敬請諒解。



奢選住宿

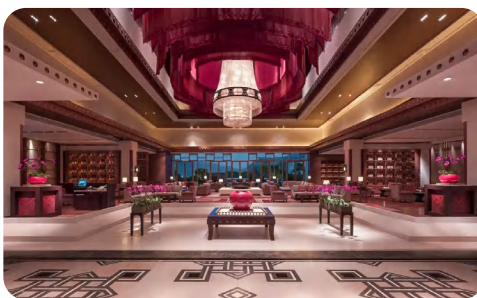
● 拉薩香格里拉大酒店

SHANGRI-LA HOTEL, LHASA

奢華體驗·國際五星標準酒店

「連住 3 晚」拉薩香格里拉彷彿被賦予了神奇的視角，讓您足不出戶，便能透過窗櫺，將布達拉宮的雄偉壯麗盡收眼底。

供氧豪華雙床客房 46m² | 1-6F



● 成都金融城英迪格酒店

HOTEL INDIGO CHENGDU FINANCIAL CITY

2025 年開業·國際五星標準酒店

從大堂的「楮光交映」藝術空間、構樹果實造型的吊燈，到客房內的楮紙肌理牆面和雕版紋路，都在講述著一段千年的金融故事。

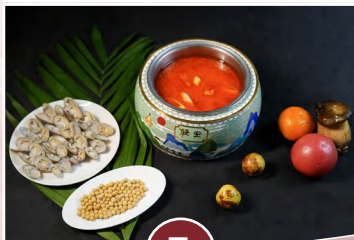
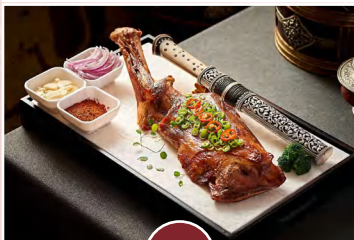
精品雙床房 37-42m² | 5-13F

所有客房均配備了戴森吹風機、德龍熱水壺、雀巢膠囊咖啡機等高端現代設施。



舌尖盛宴

優選當地特色風味：魯朗景觀餐廳 - 石鍋雞風味、藏香豬風味、喜藏餐廳藏族風味、藏粵融合菜 - 拉薩輕塵餐廳、小龍翻大江火鍋等。



1

魯朗景觀餐廳

「嘗林芝特色，暖身補氧」

2

喜藏餐廳

「藏族特色風味」

3

輕塵梧庭餐廳

「拉薩藏粵融合菜」

4

小龍翻大江

「一鍋煮江湖，一宴載乾坤」

*註：以上酒店和餐食圖片僅供參考，部分時令餐因季節性原因可能有調整，請以當地實際提供為準，敬請諒解。

詳細行程

DAY 1 香港 ✈️ 成都

📅 是日由翠明假期領隊陪同下搭乘客機，飛往成都。抵達後，前往酒店辦理入住。

🏠 住宿：【當地五星標準】成都天府空港悅享酒店或同級



DAY 2 成都 ✈️ 林芝 1.5h 雅魯藏布大峽谷 2h 林芝

▶ **雅魯藏布大峽谷 (乘VIP包車)**：深度遊覽，遠眺環繞著世界第十五高峰——南迦巴瓦峰，近觀峽谷風光，是地球上最深邃、最壯麗的峽谷之一。

* 註：非中國籍遊客無法進入雅魯藏布大峽谷區域，抵達林芝後，單獨送返酒店休息。

🍽️ 膳食：早：酒店 | 中：景區餐廳 (包間) | 晚：酒店內

🏠 住宿：【當地五星標準】林芝悅皇冠度假酒店或同級



DAY 3 林芝 2.5h 途經色季拉山觀景臺 魯朗 (魯朗林海、魯朗小鎮) 2.5h 林芝

▶ **魯朗林海**：這並非一片單調的林區，而是一幅由雪山、森林、牧場與村落共同構成的立體「山居圖」。

魯朗小鎮：這座小鎮不僅是自然與人文的完美融合，更是粵藏同心、共同發展的生動典範，從一處過往的歇腳地蝶變為今日「美得讓人不想家的地方」。

🍽️ 膳食：早：酒店 | 中：魯朗景觀餐廳 (包間) | 晚：藏香豬風味 (包間)

🏠 住宿：【當地五星標準】林芝悅皇冠度假酒店或同級



DAY 4 林芝 山南

▶ **拉林鐵路**：西藏首條電氣化鐵路，沿途欣賞林芝到山南間蔥郁開闊的風光，舒適寫意。

🍽️ 膳食：早：酒店 | 中：火車盒餐 | 晚：山南風味 (包間)

🏠 住宿：【當地五星標準】山南格桑路希爾頓花園酒店或同級



DAY 5 山南 (雍布拉康、昌珠寺)

▶ **雍布拉康**：西藏歷史上第一座宮殿，已有兩千多年歷史。它不僅是西藏建築的源頭，也見證了王權的興起和佛教的傳入，被譽為「藏文化之源」的象征。

昌珠寺：藏語意為「鵬龍寺」，是西藏歷史最悠久的寺廟之一。藏傳佛教重要寺院，賞唐代文物與壁畫。

🍽️ 膳食：早：酒店 | 中：中式料理 (包間) | 晚：酒店餐廳 (包間)

🏠 住宿：【當地五星標準】山南格桑路希爾頓花園酒店或同級

詳細行程



桑耶寺



羊卓雍措

DAY 6 山南 1.5h 桑耶寺 1.5h 羊卓雍措 2h 拉薩 (途中逛藏式工艺品店)

- ▶ **桑耶寺**: 西藏第一座佛、法、僧俱全的寺院，賞藏、漢、印風格融合的建築。
- ▶ **羊卓雍措**: 藏語意為「碧玉湖」，是西藏三大聖湖之一。它像一塊鑲嵌在群山之中的巨大碧玉，享有「神女散落的綠松石耳墜」的美譽。
- 👉 **定制安排**: 羊卓雍措航拍，定格聖湖壯美。
- 🍽️ **膳食**: 早: 酒店 | 中: 羊湖風味 (包間) | 晚: 喜藏餐廳藏族風味 (包間)
- 🏠 **住宿**: 【國際品牌·五星標準】拉薩香格里拉酒店或同級



布達拉宮

大昭寺

DAY 7 拉薩市內 (布達拉宮、大昭寺、八角街)

- ▶ **布達拉宮**: 它不僅是西藏的象徵和藏傳佛教的聖地，更是一座承載著藏族歷史、藝術與文化的巨大寶庫。
- ▶ **大昭寺**: 不僅是「拉薩」這座城市名字的起源，更是無數信徒千里迢迢磕長頭朝聖的終點。
- ▶ **八角街**: 詢經道，感受藏地市井風情。
- 👉 **定制安排**: 布達拉宮廣場夜景拍攝。
- 🍽️ **膳食**: 早: 酒店 | 中: 尼泊爾風味 | 晚: 野菌湯鍋 (包間)
- 🏠 **住宿**: 【國際品牌·五星標準】拉薩香格里拉酒店或同級



西藏博物館

色拉寺

DAY 8 拉薩市內 (西藏博物館、色拉寺、藏藥中心)

- ▶ **西藏博物館**: 不僅是西藏第一座具有現代化功能的國家一級綜合博物館，更被譽為了解西藏的「文化寶庫」與「高原城市會客廳」。
- ▶ **色拉寺**: 藏傳佛教格魯派六大寺院之一，看辯經活動，感受藏傳佛教文化
- ▶ **藏藥中心**: 了解藏藥製作工藝與文化。
- 🍽️ **膳食**: 早: 酒店 | 中: 川菜風味 (包間) | 晚: 藏粵融合菜 - 拉薩輕塵餐廳 (包間)
- 🏠 **住宿**: 【國際品牌·五星標準】拉薩香格里拉酒店或同級



寬窄巷子

DAY 9 拉薩 ✈️ 成都 (寬窄巷子)

- ▶ **寬窄巷子**: 它不僅是成都的「城市會客廳」，更是體驗「最成都」慢生活與市井煙火氣的絕佳去處。
- 🍽️ **膳食**: 早: 酒店 | 中: 機上簡餐 | 晚: 小龍翻大江火鍋 (川劇變臉表演) (包間)
- 🏠 **住宿**: 【國際五星·標準酒店】成都英迪格酒店 (2025年開業) 或同級

DAY 10 成都 ✈️ 香港

- 🏠 **酒店**: 早餐後，於指定時間集合前往機場，搭乘客機返港，結束愉快的旅程!
- 🍽️ **膳食**: 早: 酒店 | 中: -- | 晚: --

HK\$2,000

早報名最高優惠勁減



HK\$10,000

推廣優惠最高勁減



2026 年出發日期	成人及小童 (佔半房) 最高優惠價	單人房附加費	全程服務費	各地所有 機場稅項
4 月 16/23/30 日 5 月 7/14/21/28 日 6 月 4/11/18/25 日	HK\$25,998 起 HK\$13,998 起	HK\$5,000	HK\$1,300	成人約 \$1,000 小童約 \$800
* 團隊不設三人同房或加床，單數人數報團需補單人房附加費。				
* 非中國籍遊客不能進入雅魯藏布大峽谷區域，需額外加收每位 HK\$500 以作單獨安排辦入藏證登記及送返酒店交通。				
成人稅 參考 (香港離境稅 HK\$200, 保安稅 HK\$65, 認可行政費 HK\$50, 燃油附加費 HK\$376, 其他機場稅 HK\$219, 香港機場建設稅 HK\$90) 小童稅 參考 (香港離境稅 HK\$0, 保安稅 HK\$65, 認可行政費 HK\$50, 燃油附加費 HK\$376, 其他機場稅 HK\$219, 香港機場建設稅 HK\$90)				

▲ 注意事項 Please Note:

- 行程次序以當地接待單位安排及航班時間而有所調配，敬請留意。
- 入場參觀之景點如遇特殊情況下關閉或假期休息或門票售罄，將會以其他節目代替。
- 如遇展覽會、其他特殊情況、機位客滿或住房客滿或裝修而未能提供行程表所列的城市住宿或指定酒店或行程所列的用膳餐廳或航班或交通，本公司將安排於鄰近或周邊城市之航班或同級酒店住宿或可能會根據實際情況有所改動，客人不得藉此要求退款或賠償。
- 政府 / 外交官員、新聞從業員進入必須申報，若有隱瞞職業而遭拒入境或被檢控，客人需自行承擔一切責任。
- 持有效回鄉證之港澳及國內外持中國護照之華籍同胞報名無需簽證。
- 持外國護照或外籍人士如欲報名，請聯絡查詢。
- 重要事項：客人必須提供準確證件資料及證件副本以作團隊訂票之用，如客人資料出錯，航空公司或鐵路公司可能拒絕更改資料，客人必須自費重新購買一張正確資料之機票或車票，敬請留意！
- 航機上的團隊座位，由航空公司編排，領隊一般只能按航空公司的安排，盡量處理，旅行社不得異議。如客人要求於航機上的指定座位，如夫婦同座、窗口位、路口位等等，基於不同航空公司的條例，需繳付不一的額外費用，每段航班收費約港幣 \$200 至 \$1000 不等（視乎乘坐的航空公司為準），敬請留意！
- 旅行團之指定服務費以全程計算，此費用已包括香港領隊、當地導遊費及旅遊車司機之服務費。中國線：如稅項差額，匯率變動低於港幣 \$100 將不會安排退回。
- 如因天氣影響而無法完成所有景點行程，本公司將不作任何金錢上補償。
- 兩歲以下嬰兒之團費，請向本公司查詢。
- 收費如有更改，恕不另行通知。確實團費均以報名時為準。
- 按香港旅遊業監管局建議，團友應為個人購買旅遊保險。
- 中國的星級酒店，在未獲有關單位的批准正式評定星級之前，按香港旅遊業監管局規定，須以 X 星標準標明酒店的級別，以便客人參考。
- 行程內之圖片，僅供客人參閱。
- 報名前請參閱本公司網頁 www.charming-online.com 內之最新版本的旅遊及責任細則條款。
- 行程中【羊卓雍措】的海拔約 4,998 米，請各位團友必須注意個人健康，參團前可向註冊醫生查詢是否適合行程。

F-25-CHINA-127-PCMTZ (REV3)

10 Apr 2026
牌照號碼：350759

特約旅行社