



翠明假期
CHARMING HOLIDAYS
 www.charmingholidays.com.hk | 牌照號碼 350759
 明報企業有限公司附屬機構

荷蘭、比利時、法國

6月至10月份精選

團號：GEHP



精選遊

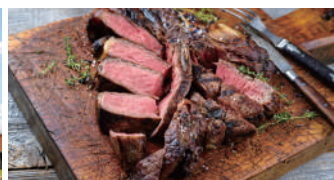
09

荷蘭、比利時、法國精選 9天



暢遊：

荷蘭 ~ 阿姆斯特丹、新士堅斯風車村、羊角村、德哈爾古堡、海牙、鹿特丹
 比利時 ~ 布魯塞爾、布魯日
 法國 ~ 巴黎、蒙馬特



團號：GEHP

荷蘭、比利時、法國



★ Charm特色

深度遊荷蘭 羊角村(木船觀光)；德哈爾古堡；海牙及鹿特丹。

比利時 北方威尼斯布魯日；布魯塞爾歐洲最美廣場。

布魯日啤酒體驗館 豐富的啤酒文化遺產，探索啤酒最迷人的面向。

潮玩打卡熱點巴黎 獨有的法式體驗，由星級甜品師Maxime Frédéric 主理的路易威登咖啡廳。

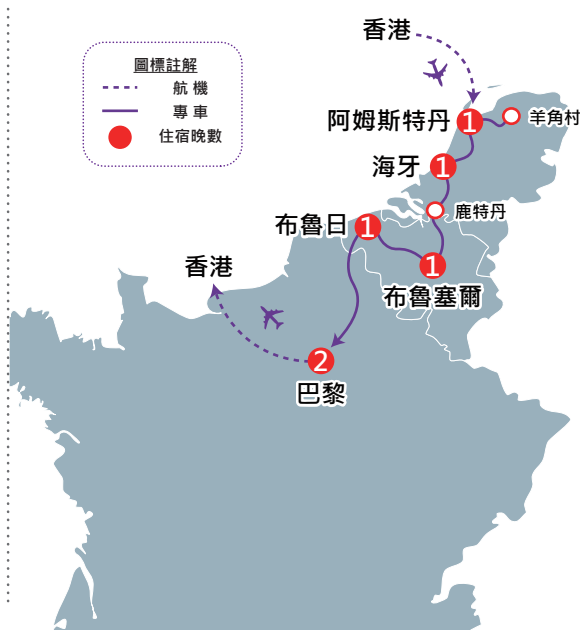
路易威登於2021年重新營運的莎瑪麗丹百貨公司 周杰倫的名曲。『Greatest Works of Art最偉大的作品』MV取景地。

蒙馬特 藝術與浪漫的天堂。

浪漫巴黎連續住宿兩晚

★ 美食推介

- 荷蘭風味牛扒餐；比利時啤酒燉牛肉；青口 Mussels及鬆餅；法式海鮮晚餐；鐵塔法式餐



羊角村

素有「綠色威尼斯」之稱，當地居民曾挖掘地底下的泥煤出售賺錢，不斷開鑿土地後形成一道道狹窄溝渠，居民便順道把溝渠拓寬方便運送物資。



布魯日-市集廣場

有著一排特色階梯形山牆建築，這排房子可以說是布魯日的經典明信片場景。鐘樓可以說是布魯日的地標，不管走在哪個街道抬頭都能看到它的蹤影。

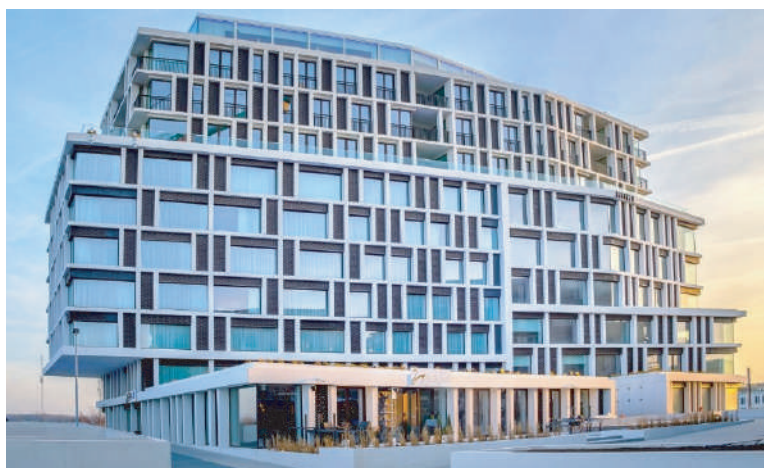
NOVOTEL PARIS CENTRE TOUR EIFFEL

位於法國巴黎的心臟地帶，距離著名的艾菲爾鐵塔僅數步之遙，絕佳的地理位置讓您輕鬆探索城市的美麗。酒店擁有現代化的客房，裝潢時尚，配備免費無線網絡和高級設施，以確保客人的舒適與便利。酒店內的餐廳提供多樣的國際和法國美食，讓您在用餐時享受美景。此外，健身中心和會議設施，滿足商務及休閒需求，是探索巴黎的理想之地。



RADISSON BLU HOTEL

位於比利時的布魯日，擁有優雅的設計和舒適的住宿環境。酒店的客房設施完善，配備現代化設施，為每位客人提供愉悅的入住體驗。餐廳供應當地特色美食及國際料理，讓食客體驗布魯日的美味。酒店設有健身中心和會議室，適合各類需求。地理位置優越，距離布魯日的主要景點如市政廳和鐘樓僅需短暫步行，是探索這座歷史名城的理想基地。



景點預覽

德哈爾古堡

位於荷蘭烏特勒支郊外，是一座典型的新哥德式建築。古堡古典中透露著絲絲神秘。德哈爾城堡彷彿是童話中的夢幻城堡，擁有宮廷式的花園和護城河，是荷蘭保存最完整的古堡建築，受到眾多年輕男女的追捧，成了拍攝婚紗紀念照片的理想場所，也是荷蘭深度旅遊的必訪景點。



布魯塞爾

比利時的首都，也是歐洲聯盟的主要行政機構所在地。

塞納河船河

碼頭乘船暢遊美麗的塞納河，欣賞兩岸名勝古蹟



詳細行程 Detailed Itinerary

Day 01

香港 → 阿姆斯特丹[荷蘭]
Hong Kong → Amsterdam[Netherlands]

是日晚上集合於香港國際機場，由翠明假期領隊陪同下，乘坐歐洲或中東航空公司客機經歐洲或中東城市轉機飛往荷蘭首都～阿姆斯特丹。

注意：如乘坐阿聯酋航空公司，將於第一天晚上集合，並於第二天凌晨起飛經杜拜轉機後飛往荷蘭首都～阿姆斯特丹。而行程內容保持不變，敬請留意。

Day 02

阿姆斯特丹～新士堅斯風車村～羊角村～
木船觀光～阿姆斯特丹
Amsterdam～Zaanse Schans～Giethoorn～
Boat Tour～Amsterdam

航機於是日抵達後，隨即乘專車展開觀光。

【新士堅斯風車村】村內除了保留了數座荷蘭的標誌～風車外，還有富傳統特色的紅磚小屋，而地道的紀念品如木屐、風車、乾花及芝士應有盡有。

【羊角村】素有「綠色威尼斯」之稱，當地居民曾挖掘地底下的泥煤出售賺錢，不斷開鑿土地後形成一道道狹窄溝渠，居民便順道把溝渠拓寬方便運送物資。

【木船觀光】乘坐平底木船穿梭寧謐的村落，欣賞河道兩旁綺麗風光。

🏠 住宿：HYATT PLACE AMSTERDAM AIRPORT
或同級酒店

🍽️ 早：--- | 午：當地餐廳 | 晚：酒店



布魯塞爾大廣場

Day 03

阿姆斯特丹～鑽石廠～德哈爾古堡(入內參觀)～
海牙
Amsterdam～Diamond Factory～
Kasteel de Haar～The Hague

【阿姆斯特丹】素有「鑽石之都」之美譽，以其鑽石切割打磨技術舉世聞名，前往鑽石廠讓團友可藉此鑑賞鑽石。

【德哈爾古堡】位於荷蘭烏特勒支郊外，是一座典型的新哥德式建築。古堡古典中透露著絲絲神秘。德哈爾城堡彷彿是童話中的夢幻城堡，擁有宮廷式的花園和護城河，是荷蘭保存最完整的古堡建築，受到眾多年輕男女的追捧，成了拍攝婚紗紀念照片的理想場所，也是荷蘭深度旅遊的必訪景點。

【海牙】荷蘭的第三大城市，是荷蘭的政治中心，其中央政府、王居、最高法院，以至各國的領事館，也均設立在海牙。

🏠 住宿：NH DEN HAAG或同級酒店

🍽️ 早：酒店 | 午：品嚐牛扒餐 | 晚：酒店

Day 04

海牙～和平宮(外觀)～鹿特丹～方塊屋(外觀)～
Markthall市場～布魯塞爾[比利時]～
小英雄雕像(尿尿小童)～大廣場
Den Haag～Peace Palace～Rotterdam～
De Kijk-Kubus～Markthall～
Brussels[Belgium]～Grand Place～
Manneken Pis

【和平宮】採用古宮殿式設計，被視為國際法的代表建築，是國際法院和仲裁法院的所在地，歷史最悠久的國際紛爭仲裁機構之一。

【鹿特丹】現代化的橋梁及建築，以及往來於水面上的巨型船隻，是鹿特丹給人的第一印象。鹿特丹不但是個現代化的港口，也是迷人且具歷史性的城市。

【方塊屋】是建築師Piet Blom所設計，每一間房子為立方體傾斜45度也代表一棵樹，而所有的房子代表一片森林。

【Markthall】科幻市場是集住宅及街市一身的鹿特丹新地標。外型就似倒轉的馬蹄，而下方的空間就可以容納100個攤位，街市非常多元化。

【布魯塞爾】比利時的首都，也是歐洲聯盟的主要行政機構所在地。

【大廣場】有「歐洲最美廣場」的稱號！廣場上四周被華麗精緻的建築包圍，是打卡地標。比利時巧克力、布魯塞爾鬆餅Waffle和列日鬆餅Liège Waffle，也是來布魯塞爾值得吃看看。

【尿尿小童像】是比利時的超級網紅，大街小巷都可以看到他的身影，成了布魯塞爾的代表標誌。

🏠 住宿：HOTEL PULLMAN BRUSSELS CENTRE MIDI
或同級酒店

🍽️ 早：酒店 | 午：中式餐廳(8 餸1湯) |
晚：比利時啤酒燉牛肉

Day 05

布魯塞爾 ~ 原子球塔(外觀) ~ 布魯日(市內觀光) ~ 市集廣場(馬克特廣場) ~ 鐘樓 ~ 市政廳(外觀) ~ 聖血聖殿(外觀) ~ 皇家貝居安會院 ~ 愛之湖 ~ 布魯日啤酒體驗館(入內參觀)
Brussels ~ Atomium ~ Brugge ~ Market Square-Belfry of Bruges ~ Provincial Court ~ The Basilica of the Holy Blood ~ Begijnhof ~ Minnewater ~ Bruges Beer Experience

【原子球塔】又稱原子塔，是為1958年比利時布魯塞爾舉辦世界博覽會而建的金屬結構的紀念性建築物，高102公尺，包括9個直徑18公尺的球體，與連接圓球的鋼管構成相當於放大1650億倍的α鐵的正方體晶體結構。

【布魯日】聯合國教科文組織之世界文化遺產的中世紀小鎮，也有「北方威尼斯」。BURGGE荷語是《橋》的意思，城裡佈滿大大小小的運河，今日的布魯日有50座以上的橋是標準的水上都市，隨著沿岸建築搭配綠意籐蔓，彷彿一幅山水名畫至於眼前。

【市集廣場】有著一排特色階梯形山牆建築，這排房子可以說是布魯日的經典明信片場景。鐘樓可以說是布魯日的地標，不管走在哪個街道抬頭都能看到它的蹤影。

【市政廳】建於1376年，是非常古老的建築。

【聖血聖殿】一棟灰黑色建築上面有幾尊金色雕像裝飾，裡面有上下兩層禮堂，上層的聖血聖殿大有來頭，裡面收藏了傳說中含有耶穌聖血的遺物。

【愛之湖】用來控制布魯日的水流量的人工湖泊，現成為布魯日最美的一角，讓遊客流連忘返。皇家貝居安會院設立於13世紀，坐落在風景怡人的愛之湖邊，院內草木繁茂，白牆紅瓦，讓人感到寧靜。

【布魯日啤酒體驗館】比利時豐富的啤酒文化遺產就一定要去布魯日啤酒體驗館，以互動的方式運用你的所有感官，探索啤酒最迷人的面向。團友也可嚐嚐地道啤酒。

🏠 住宿：RADISSON BLU HOTEL或同級酒店

🍽️ 早：酒店 | 午：當地餐廳 | 晚：青口 Mussels及鬆餅



布魯日



愛之湖



聖血聖殿



布魯日啤酒體驗館



塞納河船河

Day 06

布魯日 ~ 巴黎[法國] ~ 市內觀光 ~ 塞納河船河 ~ 法式海鮮大餐
Brugge ~ Paris[France] ~ Cty tour ~ River Seine Cruise ~ French Seafood Dinner

【巴黎】法國首都，是個繁華的大都市，有「世界花都」之稱。【巴黎市內觀光】乘車途經協和廣場。繼而前往香榭麗舍大道、凱旋門及拿破崙墓而到達軍事學院，外觀有「首都的瞭望台」之稱的艾菲爾鐵塔。

【塞納河船河】碼頭乘船暢遊美麗的塞納河，欣賞兩岸名勝古蹟。

🏠 住宿：NOVOTEL PARIS CENTRE TOUR EIFFEL 或同級酒店

🍽️ 早：酒店 | 午：自備 | 晚：法式海鮮晚餐

Day 07

巴黎 ~ 蒙馬特 ~ 莎瑪麗丹百貨公司 ~
 路易威登咖啡廳 ~ 自由活動 ~
 自費：羅浮宮博物館 ~ 悠閒購物
 Paris ~ Montmartre ~ La Samaritaine ~
 LV Café ~ Free for Shopping ~
 Optional: Louvre Museum

【蒙馬特】藝術與浪漫的天堂。在這裡欣賞這座美麗城市的浪漫和壯麗景色。聖心堂和艾菲爾鐵塔一樣，也是巴黎的標誌性建築。蒙馬特小丘廣場也被稱為蒙馬特廣場，許多畫家聚集在這裡畫各種畫作。畢加索和雷諾阿等著名藝術家亦曾經度過他們藝術作品在這裏。

【莎瑪麗丹百貨公司】歷史悠久的莎瑪麗丹百貨公司是巴黎最受歡迎的百貨公司之一，受法國奢侈品公司 LVMH 委託進行了令人驚嘆的重新設計，重新開業。出色的翻修包括起伏的琉璃幕牆，包裹著部分遺產建築。融合了過去和現在，經過修復的裝飾藝術和新藝術風格細節與現代風格相得益彰。

【路易威登咖啡廳】路易威登夢想在獨特的地方開設有家咖啡館，著名甜品師馬克西姆·弗雷德里克想出了美食創意。幾款與路易威登品牌呼應的甄選糕點展示在咖啡廳的一邊有如藝術品一樣。餐巾、杯墊和杯碟都是路易威登產品。這裡寬大的窗戶，可以俯瞰塞納河和看到巴黎的美麗景色。在享受巴黎的美麗風景時，是粉絲們絕對要一去的地方。

🏠 住宿：NOVOTEL PARIS CENTRE TOUR EIFFEL
 或同級酒店

🍽️ 早：酒店 | 午：中式餐廳(8 餸1湯) | 晚：鐵塔法式餐

注意：

- 如鐵塔餐廳客滿則改為午餐；或塞納河船午午餐或晚餐；或法式晚餐。
- 自費節目 ~ 可由領隊安排參觀羅浮宮博物館;亦可於晚上由領隊安排觀賞著名的紅磨坊夜總會。

注意：

- 所有圖片僅供參考，需以當地實際情況為準，本公司將保留最終解釋權
- 行程次序以當地接待單位安排及因為最後確定之航班時間而有所調配，敬請留意
- 入場參觀之景點如遇特殊情況下關閉或假期休息或門票售罄，將會以其他節目代替
- 如遇展覽會或其他特殊情況而未能提供行程表所列的城市住宿或指定酒店，本公司安排於鄰近或周邊城市同級酒店住宿，客人不得藉此要求退款或賠償

Day 08/09

巴黎 ~ 自費：凡爾賽宮 ~ La Vallee購物村 ➔
 香港
 Paris ~ Optional: Versailles ~
 La Vallee Outlet Village ➔ Hong Kong

【La Vallee購物村】比斯特系列在過去的數十載歲月中重新定義了全球奢侈品零售行業，旗下的La Vallee購物村坐落於巴黎近郊，超過110家本土和國際品牌的精品店彙聚於此，彰顯法國的時尚傳統，令人嚮往的餐廳和咖啡館也是不容錯過，可以在這裡品嚐當地特色菜肴和全球美食，盡享非凡體驗。

稍後於指定時間集合，乘專車前往機場，乘坐歐洲或中東航空公司客機經歐洲或中東城市轉機飛返香港，航機於第9天抵達香港。

🍽️ 早：酒店 | 午：--- | 晚：---



天數	早餐	午餐	晚餐	住宿城市	住宿酒店
1			➔		
2	➔	當地餐廳	酒店	阿姆斯特丹	HYATT PLACE AMSTERDAM AIRPORT 或同級酒店
3	酒店	品嚐牛扒餐	酒店	海牙	NH DEN HAAG或同級酒店
4	酒店	中式餐廳(8 餸1湯)	比利時啤酒燉牛肉	布魯塞爾	HOTEL PULLMAN BRUSSELS CENTRE MIDI 或同級酒店
5	酒店	當地餐廳	青口 Mussels及鬆餅	布魯日	RADISSON BLU HOTEL或同級酒店
6	酒店	自備	法式海鮮晚餐	巴黎	NOVOTEL PARIS CENTRE TOUR EIFFEL 或同級酒店
7	酒店	中式餐廳(8 餸1湯)	鐵塔法式餐	巴黎	NOVOTEL PARIS CENTRE TOUR EIFFEL 或同級酒店
8/9	酒店		➔ ~旅途愉快~		

註：如酒店晚餐未能安排，將改為當地餐廳

一剔價

★ 免收服務費

★ 已包各地所有機場稅項

結伴同行優惠如下：

4位減\$300 | 5-7位減\$400 | 8位或以上減\$500

注意：優惠名額有限，價目以報名及付訂金為準，
團費及優惠如有任何調整或更改，恕不作另行通知

早報名最高優惠
勁減\$3,000

9天荷蘭、比利時、法國精選 ~ GEHP

出發日期	成人價 (佔半房)	小童價		單人房 附加費	服務費	各地所有 機場稅項
		佔半房	與父母同房 (不佔床)			
6月25日 9月3、15、24日 10月8、15、23日	\$34,598 起 \$31,598起	\$34,598 起 \$31,598起	\$32,098 起 \$29,098起	\$6,490	免收	已包
7月2、16、30日 8月6、13、20日	\$35,598 起 \$32,598起	\$35,598 起 \$32,598起	\$33,098 起 \$30,098起			

一剔價：免收服務費及包各地所有機場稅項

注意：價目將會調整，請查詢報名旅行社，敬請留意。

地區	自費節目	費用(約)		節目時間	車程來回時間	參加人數	如不參加者 之安排
		成人	小童				
法國	凡爾賽皇宮	歐元 55	歐元 45	約1小時30分鐘	約1.5-2小時	15人或以上	可在市中心 自由活動
	(包門票及國、英語電子導遊耳筒接收機)						
	羅浮宮博物館	歐元 75	歐元 60	約1小時30分鐘	約30-45分鐘	15人或以上	可在市中心 購物區 自由活動
	(包門票及國、英語電子導遊耳筒接收機)						
	紅磨坊夜總會	歐元 200	歐元 200	約1小時45分鐘	約30-60分鐘	6人或以上	在酒店內休息
(包括專車接送，入場費連2杯飲品及小費)							
荷蘭	運河船河	歐元 20	歐元 20	約45分鐘	約30分鐘	10人或以上	可自由活動

**以上自費節目，團友可自行決定是否參加。
**以上自費節目價目只供參考，價目如有更改，最後以當地接待單位安排為準。

- 注意：
- 1) 餘款須出發前 45 個工作天全部繳清。由出發日期起計算 35 天至 44 天內取消訂位者，扣除團費百份之五十。
 - 2) 航機上的團隊座位，由航空公司編排，領隊一般只能按航空公司的安排，盡量處理，旅行社不得異議。如客人要求於航機上的指定座位，如夫婦同座、窗口位、路口位等等，基於不同航空公司的條例，需繳付不一的額外費用，每段航班收費約港幣\$200至\$1000不等（視乎乘坐的航空公司為準），敬請留意！
 - 3) 行程次序以當地接待單位安排及航班時間而有所調配，敬請留意！
 - 4) 入場參觀之景點如遇特殊情況下關閉或假期休息或門票售罄，將會以其他節目代替，客人不得藉此要求退款或賠償。
 - 5) 如遇展覽會、其他特殊情況、住房客滿或裝修而未能提供行程表所列的城市住宿或指定酒店，所列的用膳餐廳或交通，本公司將安排於鄰近或周邊城市同級酒店住宿或可能會根據實際情況有所改動，客人不得藉此要求退款或賠償。
 - 6) 辦理簽證所需工作天因應各國領事館所需而有所不同，詳情請查詢報名旅行社，以確定最遲申請簽證日期，敬請留意！
 - 7) 一人報名者或三人或以上報名者如有單身男或女，本公司不會安排與同性團友夾房，必須繳付單人房附加費全額，另單人房對比雙人房之房間細，敬請留意！
 - 8) 團費不包括香港旅遊業監管局釐訂之「印花成本」，客人須另外繳付。
 - 9) 報名前請參閱本公司網頁 www.charming-online.com 內之最新版本的旅遊及責任細則條款。
- F-25-EUR-011-GEHP(HEN)(REV1)

21 MAY 2026

特約旅行社

牌照號碼：350759