



# 翠明假期

CHARMING HOLIDAYS  
www.charmingholidays.com.hk 牌照號碼 350759  
明報企業有限公司附屬機構

# 意大利、瑞士精選

## 6月至10月份

團號：GEMM



深度純玩  
一別價

免收服務費  
已包各地所有機場稅項

### 深度遊

### 11

## 意大利、瑞士深度·少女峰· 三大景觀列車 11天

SWISS AIRFRANCE

QATAR AIRWAYS

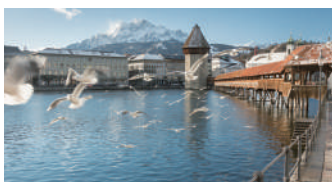
TURKISH AIRLINES

Lufthansa

Emirates

暢遊：

意大利 ~ 佛羅倫斯、比薩斜塔、五鄉鎮、帕爾馬、威尼斯、米蘭 · 瑞士 ~ 盧加諾、少女峰大雪山、琉森、聖加倫、聖莫里茲 · 列支敦士登 ~ 華多茲



團號：GEMM

# 意大利、瑞士深度遊



## Charm特色

**兩大著名觀光列車** 伯連那快車Bernina Express 及黃金列車Golden-Pass Line

**瑞士最著名大雪山** 少女峰Jungfrau 登上歐洲最高火車站。海拔11333英尺高之「歐洲屋脊」少女峰，山峰終年積雪，於斯芬士瞭望台，觀看瑞士最大冰川～阿萊奇冰川(世界文化遺產)

**伯連那快車** 沿途穿過55座隧道，翻越196座橋梁，旅客可欣賞到美麗的景色

**黃金列車 (GoldenPass Line) 的觀光鐵路線** 這段乘坐由英特勒根到琉森，沿途景觀壯麗，包含湖泊、山野和山口。

**世界零距離：華多茲**

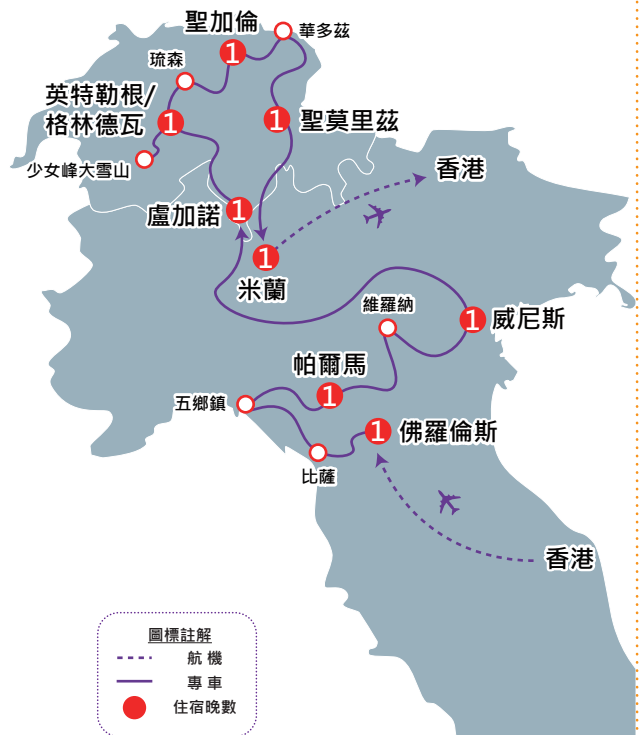
**佛羅倫斯** [翡冷翠]歐洲文藝復興發源地是極具代表性的，更是文化、藝術和建築的瑰寶。

**世界文化遺產五漁村** 一座座五顏六色的村莊搭配地中海的唯美海景吸引眾多觀光客來朝聖水都威尼斯 人生必遊的景點地方，運河交錯，有優美的建築、古蹟，是漂浮在海上的藝術之城

**舉世聞名之比薩斜塔** 世界七大奇景

**維羅納** 《羅密歐與茱麗葉》而聞名，被列為 世界文化遺產。

**時裝大都會** 米蘭，優雅時尚



## 品嘗美食

- 品嘗美食：瑞士雞翼及風味餐、費倫天拿牛扒、肉醬意粉、海鮮意粉、地中海尼古拉海岸海鮮餐及薄餅、Parma Ham等



威尼斯

素有義大利「水鄉」之稱，「水城」上之嘆息橋、道奇皇宮、聖馬可教堂及鐘樓等，皆是不容錯過的拍攝地方。另參觀由專人示範製作慕蘭奴玻璃過程。



比薩-外圍拍照

舉世聞名之比薩斜塔建於公元1174年，共有8層呈圓柱型，數百年以來斜而不倒的現象饒有趣味。而旁邊的主教堂及洗禮堂亦具有特色。

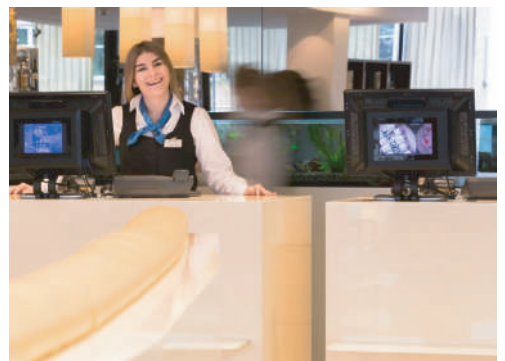
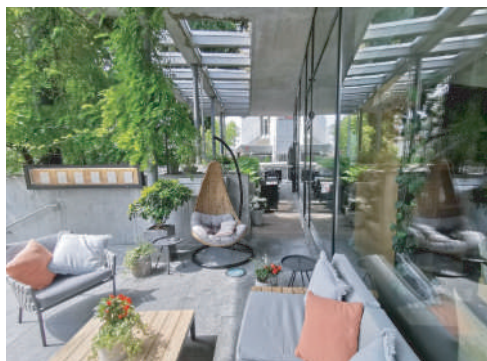
## GRAND HOTEL MEDITERRANEO

位於意大利佛羅倫斯的心臟地帶，結合了歷史魅力與現代舒適。酒店擁有優雅的客房，配備高檔設施，提供免費無線網絡和迷你吧，確保客人的愉悅體驗。酒店內設有餐廳，呈獻正宗的托斯卡納美食，並提供豐富的早餐。



## RADISSON BLU HOTEL

位於瑞士聖加倫，是一間結合現代設計與舒適氛圍的酒店。客房靈感來自當地文化，並提供一流的設施，如水療中心和健身房。酒店內的餐廳供應精緻的當地美食，使客人可以享受舌尖上的愉悅。



## 黃金列車線

為瑞士從琉森(Luzern)到蒙特勒(Montreux)的觀光鐵路線，共由三段不同鐵路組成。這段乘坐由琉森到英特勒根，沿途景觀壯麗，包含湖泊、山野和山口。



## 五鄉鎮

尼古拉海岸區不受人工影響的鄉土漁村度假區，此地擁有天然海灘，是意大利都市人的度假勝地。此地全是鄉土人的居所，是環保村莊，受當地政府的保護。本公安排火車套票，拉士碧芝轉乘火車暢遊五鄉鎮，參觀五鄉鎮其中三個漂亮小鎮

## 伯連那快車

前往車站，乘坐「伯連那快車」前往意大利城鎮~蒂拉諾，穿梭迂迴曲折路線，爬越7400英尺伯連那關(Berninapass)，全程投入迷人火車旅程。火車途經羅曼語區波芝亞和，古典優雅。遠望冰川，緊接山勢而下，山巒美景，隨處可見。



# 詳細行程 Detailed Itinerary

## Day 01

香港 → 佛羅倫斯 / 波隆那 [意大利]  
Hong Kong → Florence/Bologna [Italy]

是日晚上由翠明假期領隊陪同下，乘坐歐洲或中東航空公司客機經歐洲或中東城市轉機飛往意大利城市佛羅倫斯 / 波隆那。

注意：如乘坐阿聯酋航空公司，將於出發日期第一天晚上集合及於第二天凌晨航班起飛經杜拜轉機後飛往意大利城市佛羅倫斯 / 波隆那。敬請留意。

## Day 02

佛羅倫斯 ~ 聖母百花大教堂 ~ 領主廣場  
Florence ~ Florence (City Tour)

【佛羅倫斯】[翡冷翠]歐洲文藝復興發源地是極具代表性的，更是文化、藝術和建築的瑰寶。

【聖母百花大教堂-門外拍照】教堂建築群由主教座堂、鐘塔與洗禮堂構成。洗禮堂其中兩扇銅門刻有《舊約》聖經故事的青銅浮雕，被稱為「天國之門」。

【領主廣場】有「露天博物館」之稱，擺放不少經典雕像的複製品，如米高安哲奴的大衛像等。

🏠 住宿：GRAND HOTEL MEDITERRANEO 或同級酒店  
🕒 早：---- | 午：當地餐廳(費倫天拿牛扒) | 晚：酒店餐廳(肉醬意粉)



## Day 03

佛羅倫斯 ~ 比薩 ~ 比薩斜塔 ~ 拉士碧芝 ~ 乘火車暢遊五鄉鎮 ~ 帕爾馬  
Florence ~ Pisa Leaning Tower ~ La Spezia ~ Cinque Terre ~ Parma

【比薩-外圍拍照】舉世聞名之比薩斜塔建於公元1174年，共有8層呈圓柱型，數百年以來斜而不倒的現象饒有趣味。而旁邊的主教堂及洗禮堂亦具有特色。

【五鄉鎮】尼古拉海岸區不受人工影響的鄉土漁村度假區，此地擁有天然海灘，是意大利都市人的度假勝地。此地全是鄉土人的居所，是環保村莊，受當地政府的保護。本公安排火車套票，拉士碧芝轉乘火車暢遊五鄉鎮，參觀五鄉鎮其中三個漂亮小鎮。

🏠 住宿：HOTEL PARMA E CONGRESSI 或同級酒店  
🕒 早：酒店 | 午：品嚐地中海尼古拉海岸海鮮餐及薄餅 | 晚：酒店



## Day 04

帕爾馬 ~ 帕爾馬火腿工廠 ~ 釀陳年醋區蒙特納 ~ 維羅納 ~ 茱麗葉之家 ~ 威尼斯  
Parma ~ Parma Ham Factory ~ Old Vinegar ~ Verona ~ Venice

【帕爾馬火腿工廠】參觀帕爾馬火腿工廠，並品嚐著名之ParmaHam。

【陳年醋名釀】陳年醋基本上是高貴的調味品，與普通香醋價格相比高出十多倍。抵達後參觀陳年醋釀製方法及講解，各團友可自由選購不同年份的陳年醋。

【維羅納】坐落在阿迪傑河畔，不僅因莎士比亞筆下的《羅密歐與茱麗葉》而聞名，更因其保存完好的古羅馬遺跡與中世紀建築，被列為世界文化遺產。

【茱麗葉之家】雖然是後人打造的景點，但那座陽台與銅像仍吸引無數戀人前來朝聖。

🏠 住宿：NOVOTEL VENICE MESTRE CASTELLANA 或同級酒店  
🕒 早：酒店 | 午：當地餐廳品嚐 Parma Ham | 晚：酒店

## Day 05

威尼斯(嘆息橋 ~ 聖馬可廣場 ~ 道奇皇宮 ~ 慕蘭奴玻璃製作過程) ~ 盧加諾[瑞士]  
Venice(Bridge of Sighs ~ St. Mark's Square ~ Doge's Palace ~ Glass Blowing) ~ Lugano [Switzerland]

【威尼斯】素有意大利「水鄉」之稱，「水城」上之嘆息橋、道奇皇宮、聖馬可教堂及鐘樓等，皆是不容錯過的拍攝地方。另參觀由專人示範製作慕蘭奴玻璃過程。還可自費乘坐特色貢多拉平底船暢遊大小運河，親身體驗水鄉風情。

【盧加諾】瑞士最南端，也是提契諾州最大的城市，被盧加諾山脈所包圍，湖景絕美，如詩如畫。

🏠 住宿：DE LA PAIX LUGANO或同級酒店  
🍽️ 早：酒店 | 午：當地餐廳(海鮮意粉) | 晚：酒店

## Day 06

盧加諾 ~ 艾格快線 ~ 少女峰大雪山 ~ 阿萊奇冰川(世界文化遺產) ~ 英特勒根/格林德瓦  
Lugano ~ Jungfrau ~ Aletsch Glacier ~ Interlaken/Grindelwald(Berner Oberland Area)

【少女峰大雪山】乘坐最新吊車艾格快線及百年歷史齒軌火車 ~ 登上歐洲最高火車站。海拔11333英尺高之「歐洲屋脊」少女峰，山峰終年積雪，氣勢宏偉壯觀，於斯芬士瞭望台，觀看瑞士最大冰川 ~ 阿萊奇冰川，長 23 公里，是阿爾卑斯山脈中最長及美麗的冰川，蜿蜒之姿，壯觀異常。群山蒼翠，美景飽覽無遺。

【英特勒根】位於東邊的布里恩茲湖(Brienzi)和西邊的圖恩湖(Thun)之間，英特勒根的名字德文意思是兩湖之間。以一年四季風景醉人著稱，是著名的度假勝地

🏠 住宿：HOTEL KREBS或同級酒店  
🍽️ 早：酒店 | 午：山頂餐廳(瑞士雞翼及風味餐) | 晚：酒店



## Day 07

英特勒根 ~ 黃金列車路段 ~ 琉森 ~ 史泰恩 ~ 聖加倫  
Interlaken ~ (Golden Pass Line) ~ Lucerne ~ Stein am Rhein ~ Sankt Gallen

黃金列車 (GoldenPass Line) 為瑞士從琉森 (Luzern) 到蒙特勒 (Montreux) 的觀光鐵路線，共由三段不同鐵路組成。這段乘坐由英特勒根到琉森，沿途景觀壯麗，包含湖泊、山野和山口。

【琉森】通向瑞士中心的大門，位於琉森湖畔如畫的風景區，鑲嵌在令人難忘的山嶺間。因著它的風景名勝、精美紀念品和名錶專門店，吸引遊人無數。

【史泰恩】也稱作「萊茵河畔的寶石」，走進城內，更可以發現是一個迷你可愛的小鎮，城內主要幹道是鵝卵石版路及兩側的三層式建築，卻散發出了濃濃的中世紀歐洲風情。保存完好中世紀小鎮，當中滿佈畫滿彩畫的樓房。

🏠 住宿：RADISSON BLU HOTEL 或同級酒店  
🍽️ 早：酒店 | 午：當地餐廳 | 晚：酒店/當地餐廳



## Day 08

聖加倫 ~ 聖加倫大教堂(世界文化遺產) ~ 華多茲[列支敦士登] ~ 曼恩菲「飄零燕」海迪之家(入內參觀) ~ 聖莫里茲  
Sankt Gallen ~ St. Gallen Church(UNESCO) ~ Vaduz[Liechtenstein] ~ Maienfeld Heidi House ~ Saint Moritz(Top of The World)

【聖加倫】建城於西元7世紀，中世紀修道院的落成，奠定了聖加倫在歐陸的學術地位，也讓聖加倫成為歐洲最重要的文化與教育中心。

【聖加倫大教堂】教堂已被聯合國列入「世界文化遺產」，教堂內部裝飾華麗美觀，更被譽為洛可可式的建築典範。

【華多茲】列支敦士登的首都，位於瑞士和奧地利之間的一個袖珍小國。於華多茲可選購此地獨特的郵票及瑞士鐘錶飾物等。

【曼恩菲】瑞士童話故事主角「海迪」的小屋，此乃原著舊版描述之地，漫步於景色優美的斜坡上，海蒂阿爾卑斯山小屋和參觀海蒂村。

🏠 住宿：LAUDINELLA/ HOTEL REINE VICTORIA 或同級酒店  
🍽️ 早：酒店 | 午：當地餐廳 | 晚：酒店

# Day 09

聖莫里茲 ~ 「伯連那快車」 ~ 蒂拉諾 ~  
米蘭[意大利]  
Saint Moritz ~ Bernina Express ~ Tirano ~  
Milan[Italy]

【聖莫里茲】聖莫里茲位於海拔1,856公尺的上恩加丁 Upper Engadine地區，全年擁有充沛陽光。平均一年裡有322天都是陽光普照的好天氣，終年空氣乾燥清新，也有香檳天氣之稱。「太陽」圖案也成為聖摩里茲的標誌。

【伯連那快車】前往車站，乘坐「伯連那快車」前往意大利城鎮~蒂拉諾，穿梭迂迴曲折路線，爬越7400英尺伯連那關(Berninapass)，全程投入迷人火車旅程。火車途經羅曼語區波芝亞和，古典優雅。遠望冰川，緊接山勢而下，山巒美景，隨處可見。

 住宿：DOUBLETREE BY HILTON MILAN或同級酒店  
 早：酒店 | 午：當地餐廳 | 晚：酒店

注意：如遇伯連那快車班次或行程改變，行程將會順應調動。



伯連那快車

# Day 10/11

米蘭(自由或購物) ➔ 香港  
Milan ~ Free for Shopping ➔ Hong Kong

【米蘭】意大利時裝中心，團友可自由參觀米蘭教堂，為方便團友於舊城區內自由購物，午餐自理。

稍後於指定時間驅車前往機場，乘坐歐洲或中東航空公司客機經歐洲或中東城市轉機飛返香港。航機於第 11 天抵達香港國際機場。

 早：酒店 | 午：自理 | 晚：---



米蘭

**注意：**

- 所有圖片僅供參考，需以當地實際情況為準，本公司將保留最終解釋權
- 行程次序以當地接待單位安排及因為最後確定之航班時間而有所調配，敬請留意
- 入場參觀之景點如遇特殊情況下關閉或假期休息或門票售罄，將會以其他節目代替
- 如遇展覽會或其他特殊情況而未能提供行程表所列的城市住宿或指定酒店，本公司安排於鄰近或周邊城市同級酒店住宿，客人不得藉此要求退款或賠償

天數	早餐	午餐	晚餐	住宿城市	住宿酒店
1			➔		
2	➔	當地餐廳 (費倫天拿牛扒)	酒店餐廳 (肉醬意粉)	佛羅倫斯	GRAND HOTEL MEDITERRANEO 或同級酒店
3	酒店	品嚐地中海尼古拉 海岸海鮮餐及薄餅	酒店	帕爾馬	HOTEL PARMA E CONGRESSI或同級酒店
4	酒店	當地餐廳品嚐 Parma Ham	酒店	威尼斯	NOVOTEL VENICE MESTRE CASTELLANA 或同級酒店
5	酒店	當地餐廳 (海鮮意粉)	酒店	盧加諾	DE LA PAIX LUGANO或同級酒店
6	酒店	山頂餐廳 (瑞士雞翼及風味餐)	酒店	英特勒根/ 格林德瓦	HOTEL KREBS或同級酒店
7	酒店	當地餐廳	酒店/當地餐廳	聖加倫	RADISSON BLU HOTEL 或同級酒店
8	酒店	當地餐廳	酒店	聖莫里茲	LAUDINELLA/ HOTEL REINE VICTORIA 或同級酒店
9	酒店	當地餐廳	酒店	米蘭	DOUBLETREE BY HILTON MILAN或同級酒店
10/11	酒店	自理		➔	~旅途愉快~

註：如酒店晚餐未能安排，將改為當地餐廳

# 一剔價

★ 免收服務費

★ 已包各地所有機場稅項

結伴同行優惠如下：

4位減\$300 | 5-7位減\$400 | 8位或以上減\$500

注意：優惠名額有限，價目以報名及付訂金為準，  
團費及優惠如有任何調整或更改，恕不作另行通知

早報名最高優惠  
勁減\$3000

## 11天意大利、瑞士深度漫遊 · 少女峰 · 三大景觀列車 ~ GEMM

出發日期	成人價 (佔半房)	小童價		單人房 附加費	服務費	各地所有 機場稅項
		佔半房	與父母同房 (不佔床)			
6月23日 9月8、22日 10月6、13、20、27日	<del>\$45,698</del> 起 \$42,698起	<del>\$45,698</del> 起 \$42,698起	<del>\$43,198</del> 起 \$40,198起	\$7,900	免收	已包
7月7、21日 8月4、11、18日	<del>\$46,698</del> 起 \$43,698起	<del>\$46,698</del> 起 \$47,698起	<del>\$44,198</del> 起 \$41,198起			

一剔價：免收服務費及包各地所有機場稅項

注意：價目將會調整，請查詢報名旅行社，敬請留意。

注意：

- 1) 餘款須出發前 45 個工作天全部繳清。由出發日期起計算 35 天至 44 天內取消訂位者，扣除團費百分之五十。
  - 2) 航機上的團隊座位，由航空公司編排，領隊一般只能按航空公司的安排，盡量處理，旅行社不得異議。如客人要求於航機上的指定座位，如夫婦同座、窗口位、路口位等等，基於不同航空公司的條例，需繳付不一的額外費用，每段航班收費約港幣\$200至\$1000不等（視乎乘坐的航空公司為準），敬請留意！
  - 3) 行程次序以當地接待單位安排及航班時間而有所調配，敬請留意！
  - 4) 入場參觀之景點如遇特殊情況下關閉或假期休息或門票售罄，將會以其他節目代替，客人不得藉此要求退款或賠償。
  - 5) 如遇展覽會、其他特殊情況、住房客滿或裝修而未能提供行程表所列的城市住宿或指定酒店，所列的用膳餐廳或交通，本公司將安排於鄰近或周邊城市同級酒店住宿或可能會根據實際情況有所改動，客人不得藉此要求退款或賠償。
  - 6) 辦理簽證所需工作天因應各國領使館所需而有不同，詳情請查詢報名旅行社，以確定最遲申請簽證日期，敬請留意！
  - 7) 一人報名者或三人或以上報名者如有單身男或女，本公司不會安排與同性團友夾房，必須繳付單人房附加費全額，另單人房對比雙人房之房間細，敬請留意！
  - 8) 團費不包括香港旅遊業監管局釐訂之「印花成本」，客人須另外繳付。
  - 9) 報名前請參閱本公司網頁 [www.charming-online.com](http://www.charming-online.com) 內之最新版本的旅遊及責任細則條款。
- F-25-MONO-028-GEMM(HEN)(REV1)

21 MAY 2026

牌照號碼：350759

特約旅行社