



**翠明假期**  
CHARMING HOLIDAYS

中國·湖北

團號：PCWHA



櫻花季

TIME

# 武漢賞櫻 · 恩施大峽谷

春季限定 鄂西秘境6日奢享之旅

- ★恩施大峽谷+屏山大峽谷+清江蝴蝶崖
- ★土家風情全沉浸：土家摔碗酒+吊鍋宴
- ★武漢 **WESTIN** /卓爾 **MARRIOTT** 入住2晚
- 恩施 **MÖVENPICK** 連住3晚

# 清江大峽谷

Qingjiang River Canyon

「八百里清江最美河段」



## 產品經理說

### ● 水墨畫卷：鄂西春季六日漫行，從江城櫻花到恩施秘境！

三月鄂西，是一幅水墨浸染的山水長卷。六日漫行，從江城武漢的浩蕩江湖，邂逅浪漫的東湖櫻花園，再到「湖北小西藏」恩施的秘境山水，我們追尋春天，踏上一場春意漸深的旅程。

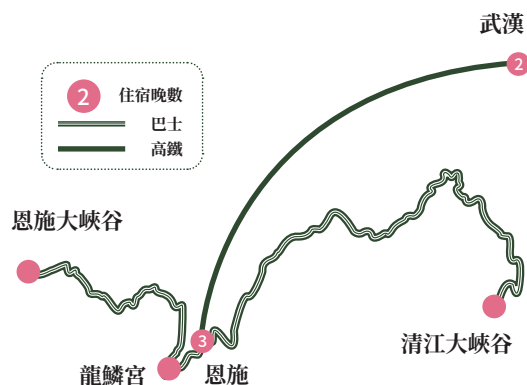
**鄂西雙峽** 一次性打卡恩施大峽谷（喀斯特峰叢+地縫）、清江大峽谷（蝴蝶崖奇觀），兩大峽谷各有風情，奇景一次看夠。

**土家風情** 含女兒城摔碗酒（摔碗祈福）、土家吊鍋宴（圍爐嘗鮮）、搭配土司城，從舌尖到眼睛觸摸土家文化。

**頂級住宿** 武漢住威斯汀/卓爾萬豪（市區核心位），恩施連住三晚瑞享或同級（高端酒店集群），減少搬運行李奔波，住得舒適才能玩得盡興。

**春季限定** 3-4月東湖櫻花園櫻花盛放，粉白花海襯著東湖，是武漢春日限定，感受「江城綠肺」的愜意。

### 行程速覽



### 女兒城摔碗酒（摔碗祈福）



飲完酒，再將陶碗摔碎，寓意「歲歲平安」

### 鄂西雙峽雙秘境



兩大峽谷各有風情，自然奇景一次看夠！

### 蝴蝶崖奇觀



登岸近距離看崖

### 黃鶴樓



登樓賞「天下絕景」

### 龍鱗宮



探溶洞鐘乳石、地下暗河

### 東湖櫻花園



賞櫻花盛放，春季限定

\* 註：以上景點和活動圖片僅供參考，請以當地實際提供為準，敬請諒解。



## 奢選住宿

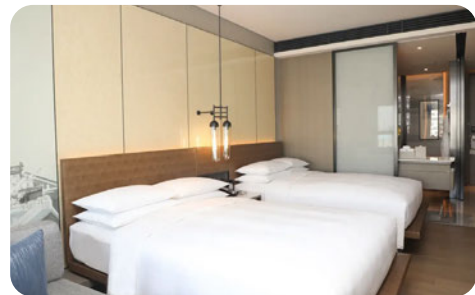
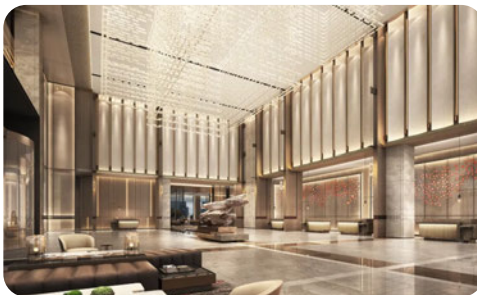
### ● 武漢卓爾萬豪酒店

Wuhan Marriott Hotel Zhuomei

奢華體驗 · 國際五星標準酒店

[入住2晚] 以武漢的文化與歷史根源為啟發，打造了現代風格的設計，讓賓客盡享便捷舒適的住宿體驗。

高級雙床房 42m<sup>2</sup> | 8-15F



### ● 恩施瑞享國際酒店

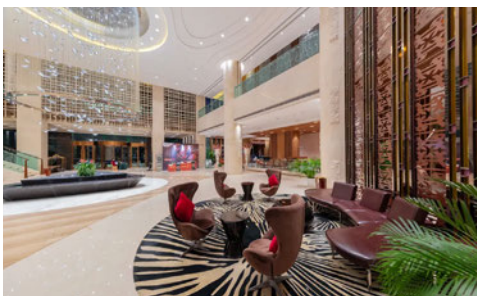
Mövenpick Hotel Enshi

「連住三晚」

舒適便捷 · 雅高旗下五星酒店

高級雙床房 40m<sup>2</sup> | 5-7F

恩施瑞享國際酒店憑借其國際品牌背景、優越的地理位置、完善的商務與休閒設施，成為了恩施地區高端商務及休閒住宿的標誌性選擇，交通非常便捷。



## 舌尖盛宴

優選當地特色風味：謝先生、女兒城摔碗酒、體驗土家吊鍋宴、君健農家、土王府牛頭宴、武漢黑珍珠餐廳喜舍等。



1

謝先生

「鄂菜名店」



2

巴人堂

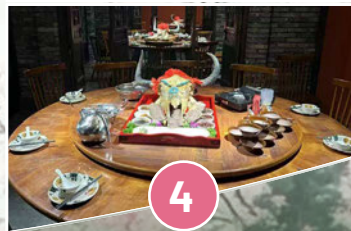
「體驗摔碗酒」



3

土家吊鍋宴

「圍爐嘗鮮」



4

土王府

「牛頭宴」

\*註：以上酒店和餐食圖片僅供參考，部分時令餐因季節性原因可能有調整，請以當地實際提供為準，敬請諒解。



# 喜舍 ★ 黑珍珠一鑽



黑珍珠餐廳指南

2025

美团 大众点评

在武漢人文底蘊深厚的漢口歷史風貌區，黑珍珠一鑽餐廳「喜舍」以現代美學空間承載東方食事哲學。不僅是味覺的至高殿堂，更是一場融合禪意與楚韻的感官修行。喜舍，這家連續三年蟬聯黑珍珠一鑽的頂級食府，以「食之五境」為理念，將楚地風味、東方美學與禪宗哲思完美融合。



## 參考菜單

### 精美前菜

魚子醬蜜豆塔塔  
珍藏白蘭地熟醉蝦  
山核桃什錦沙拉  
黑醋脆皮玲瓏肉

### 經典融合

招牌紅湯煨甲魚配油條  
黑松露野米紅燒肉  
高山蘿蔔燒鮮鮑  
蝦乾啫啫廣東芥蘭

### 廣粵風味

火焰焗雪花牛肉  
鮮沙姜焗竹林雞  
鳳尾芥蘭羊肚菌

### 懷舊楚鄂風味

家燒南灣水庫魚頭  
春韭炒香乾

### 時令蔬菜

普寧醬杭白菜

### 主食甜品

米網鮮蝦煎餃



\*註：以上菜單和圖片僅供參考，部分時令餐因季節性原因可能有調整，請以當地實際提供為準，敬請諒解。

# 詳細行程



黃鶴樓

## DAY 1 香港 → 武漢 (黃鶴樓)

- 📄 參考航班：CX936 國泰航空 08:30-10:35  
\*註：航班時刻均為當地時間，僅供參考。請以航空公司公佈為準。
- ! 是日由翠明假期領隊陪同下搭乘客機，飛往武漢。抵達後，前往遊覽【黃鶴樓】，遊覽後，前往酒店辦理入住。
- ▶ **黃鶴樓**：俯瞰長江與武漢長江大橋，打卡「天下絕景」。
- 🍽️ 膳食：早：--- | 中：國賓樓 | 晚：謝先生（包房）
- 🏠 住宿：【國際品牌·五星標準】武漢威斯汀酒店或卓爾萬豪酒店或同級



龍鱗宮

女兒城

## DAY 2 武漢 🚗 恩施 (龍鱗宮、女兒城)

- ▶ **龍鱗宮**：一座集合水洞、旱洞、地下河於一體的喀斯特溶洞，因其鐘乳石景觀而聞名。
- 女兒城**：一座大型文化旅游與商業綜合體，被譽為「世間男子不二心，天下女兒第一城」。
- 🍽️ 膳食：早：酒店 | 中：悅晒樓（包房） | 晚：**女兒城摔碗酒**·巴人堂（包房）
- 🏠 住宿：【五星標準】恩施瑞享酒店或同級



恩施大峽谷

恩施大峽谷

## DAY 3 恩施大峽谷

- ▶ **恩施大峽谷 (七星寨景區)**：觀「一炷香」峰叢、絕壁棧道；地縫景區：探峽谷地縫、飛瀑流泉。
- 🍽️ 膳食：早：酒店 | 中：景區峽谷軒酒店 | 晚：體驗土家吊鍋宴（包房）
- 🏠 住宿：【五星標準】恩施瑞享酒店或同級



清江大峽谷

恩施土司城

## DAY 4 清江大峽谷 🚗 2.5h 恩施土司城

- ▶ **清江大峽谷**：以其原生態的山山水畫廊和深厚的土苗文化，被譽為「八百里清江最美河段」。
- 恩施土司城**：一座仿古重建的土司宮殿建築群，旨在再現歷史上鄂西地區土司文化的制度、生活與建築藝術，被譽為「土家第一城」。
- 📄 **定制安排**：登岸觀蝴蝶崖
- 🍽️ 膳食：早：酒店 | 中：君健農家（包房） | 晚：土王府（包房）
- 🏠 住宿：【五星標準】恩施瑞享酒店或同級



東湖櫻花園

## DAY 5 恩施 🚗 武漢

- ▶ **東湖櫻花園**：東湖風景區內規模最大的櫻花專類園，以其宏大的規模、絕美的景觀和國際性的聲譽，成為武漢春日最負盛名的地標之一。
- 🍽️ 膳食：早：酒店 | 中：地道家常風味 | 晚：**【黑珍珠餐廳】喜舍（包房）**
- 🏠 住宿：【國際品牌·五星標準】武漢威斯汀酒店或卓爾萬豪酒店或同級

## DAY 6 武漢 → 香港

- ! 參考航班：CX937 國泰航空 11:45-14:20  
\*註：航班時刻均為當地時間，僅供參考。請以航空公司公佈為準。
- 📄 酒店早餐後，於指定時間集合前往機場，搭乘客機返港，結束愉快的旅程！
- 🍽️ 膳食：早：酒店 | 中：-- | 晚：--

**優惠明細 Discount Details**

★結伴同行優惠如下：4位或以上同時報名，每位減\$300。

注意：優惠名額有限，價目以報名及付訂金為準。團費及優惠如有任何調整或更改，恕不作另行通知。

# HK\$2,000

早報名最高優惠勁減



2026年出發日期	成人及小童(佔半房) 最高優惠價	單人房附加費	全程服務費	各地所有機場稅項
3月16/19/23/26日	<del>HK\$10,998</del> HK\$8,998	HK\$3,000	HK\$780	已包

\* 團隊不設三人同房或加床，單數人數報團需補單人房附加費。 \*10人以上同行可自選出發日期需配合機位及酒店訂位情況。

**▲ 注意事項 Please Note:**

- 行程次序以當地接待單位安排及航班時間而有所調配，敬請留意。
- 入場參觀之景點如遇特殊情況下關閉或假期休息或門票售罄，將會以其他節目代替。
- 如遇展覽會、其他特殊情況、機位客滿或住房客滿或裝修而未能提供行程表所列的城市住宿或指定酒店或行程所列的用膳餐廳或航班或交通，本公司將安排於鄰近或周邊城市之航班或同級酒店住宿或可能會根據實際情況有所改動，客人不得藉此要求退款或賠償。
- 政府 / 外交官員、新聞從業員進入必須申報，若有隱瞞職業而遭拒入境或被檢控，客人需自行承擔一切責任。
- 持有效回鄉證之港澳及國內外持中國護照之華籍同胞報名無需簽證。
- 持外國護照或外籍人士如欲報名，請聯絡查詢。
- 重要事項：客人必須提供準確證件資料及證件副本以作團隊訂票之用，如客人資料出錯，航空公司或鐵路公司可能拒絕更改資料，客人必須自費重新購買一張正確資料之機票或車票，敬請留意！
- 航機上的團隊座位，由航空公司編排，領隊一般只能按航空公司的安排，盡量處理，旅行社不得異議。如客人要求於航機上的指定座位，如夫婦同座、窗口位、路口位等等，基於不同航空公司的條例，需繳付不一的額外費用，每段航班收費約港幣\$200至\$1000不等（視乎乘坐的航空公司為準），敬請留意！
- 旅行團之指定服務費以全程計算，此費用已包括香港領隊、當地導遊費及旅遊車司機之服務費。中國線：如稅項差額，匯率變動低於港幣\$100將不會安排退回。
- 如因天氣影響而無法完成所有景點行程，本公司將不作任何金錢上補償。
- 兩歲以下嬰兒之團費，請向本公司查詢。
- 收費如有更改，恕不另行通知。確實團費均以報名時為準。
- 按香港旅遊業監管局建議，團友應為個人購買旅遊保險。
- 中國的星級酒店，在未獲有關單位的批准正式評定星級之前，按香港旅遊業監管局規定，須以X星標準標明酒店的級別，以便客人參考。
- 行程內之圖片，僅供客人參閱。
- 報名前請參閱本公司網頁 [www.charming-online.com](http://www.charming-online.com) 內之最新版本的旅遊及責任細則條款。

F-25-CHINA-122-PCWHA

26 Jan 2026  
牌照號碼：350759

特約旅行社