



翠明假期

CHARMING HOLIDAYS
www.charmingholidays.com.hk 牌照號碼 350759
明報企業有限公司附屬機構

德國、瑞士精選

6月至10月份

團號：GEFS



深度遊

10

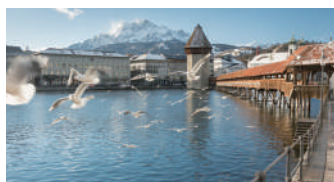
德國(童話 羅曼 城堡 仙蹤)、瑞士(少女峰、世界最陡纜車) 歷史、深度、自然奇觀 10天



暢遊：

德國 ~ 哈瑙、符茲堡、紐倫堡、羅滕堡、烏爾姆、霍亨索倫城堡、迪的斯湖 ·
瑞士 ~ 史泰恩、聖加倫、英特勒根、少女峰大雪山、琉森、施圖斯纜車、伯恩、蘇黎世 ·
列支敦士登 ~ 華多茲 ·

團號：GEFS



德國、瑞士深度遊

★ Charm特色

乘坐德國漢莎及瑞士航空公司直航來回，方便快捷。

哈瑙 德國童話大道起點，格林兄弟生於十八世紀末。

德國符茲堡 入內參觀世界文化遺產主教宮。

羅滕堡 被譽為德國最美的小鎮安排住宿，讓你有更充裕時間了解這中世紀小鎮。

霍亨索倫城堡 入內參觀與巴伐利亞州的新天鵝堡齊名於世。這座帶給人無比震撼的城堡。

迪的斯湖 細意安排遊船河，享受湖畔美景。及品嚐最出名黑森林蛋糕。

乘坐最新吊車艾格快線及百年歷史齒軌火車 登上歐洲最高火車站「歐洲屋脊」少女峰

瑞士施圖斯纜車 世界上最陡 47.7 度的設計獨特車箱纜車，乘客可以最佳角度欣賞沿途風景。

琉森 安排乘遊船觀看瑞士風景最豐富的湖泊琉森湖。

史泰恩「萊茵河畔的寶石」 保存完好中世紀小鎮，當中滿佈畫滿彩畫的樓房。

飄零燕海迪之家 小型農場是瑞士鄉村的典型景象，給人一種寧靜、安詳及美麗的感覺。

瑞士地道著名Maestrani朱古力廠 團友可品嚐美味巧克力及自由選購。

世界零距離 列斯敦士登一個袖珍小國首都華多茲。



★ 地道餐

- 德國：紐倫堡香腸，豬手餐及啤酒，黑森林蛋糕
- 瑞士：芝士火鍋，穀倉餐廳。少女峰山頂餐廳(瑞士香腸及雞翼)



羅滕堡

被譽為德國最美的小鎮之一。這座城市擁有悠久的歷史和豐富的文化遺產。它以其保存完好的中世紀建築和古老的城牆而聞名。德國目前只有三個城鎮保留了完整的城牆，這些建築反映出當時的繁榮。

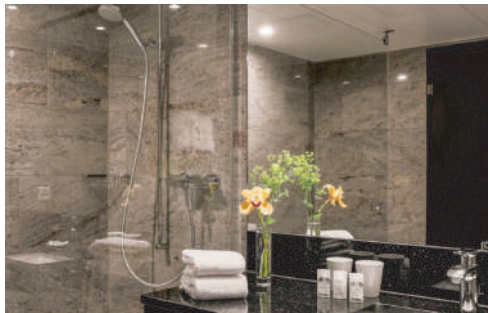
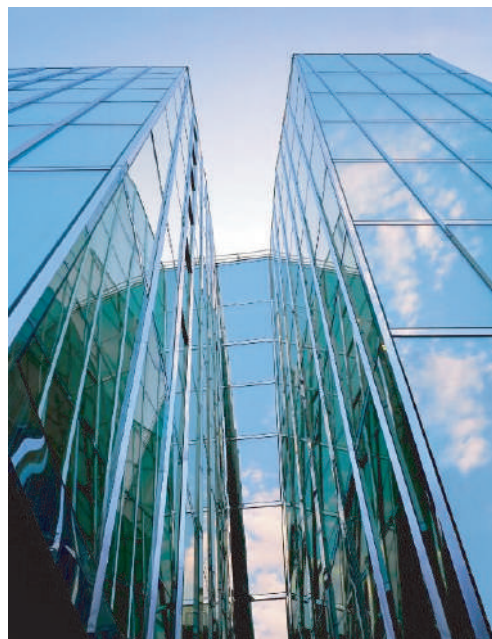
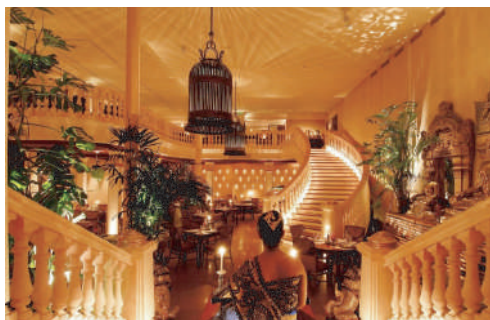


琉森

通向瑞士中心的大門，位於琉森湖畔如畫的風景區，鑲嵌在令人難忘的山嶺間。因著它的風景名勝、精美紀念品和名錶專門店，吸引遊人無數。

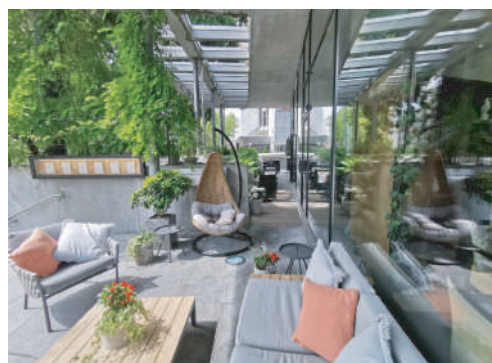
ASTORIA HOTEL

坐落於瑞士美麗的琉森市，提供現代化的客房，配備豪華設施和免費Wi-Fi，適合商務及休閒旅客。酒店內有多間餐廳，提供本地和國際美食，以及舒適的酒吧，是放鬆的理想場所。客人可享受精緻的水療服務，或參加探索周邊景點的活動。



RADISSON BLU HOTEL

位於瑞士聖加倫，距市中心僅幾分鐘路程，方便商務旅客及觀光客。酒店擁有現代舒適的客房，配備高科技設施，提供免費Wi-Fi和健身中心。餐廳內提供美味的國際菜餚，並允許客人享受優雅的用餐體驗。會議設施完備，非常適合舉辦各類活動。



少女峰大雪山

乘坐最新吊車艾格快線及百年歷史齒軌火車~登上歐洲最高火車站。海拔11333英尺高之「歐洲屋脊」少女峰，山峰終年積雪，氣勢宏偉壯觀，於斯芬士瞭望台，觀看瑞士最大冰川~阿萊奇冰川，群山蒼翠，美景飽覽無遺。



施圖斯纜車

耗資5.2百萬瑞士法郎世界上最陡 47.7 度的纜車鐵路，獨特的車箱由四節滾筒組成，在纜車於陡坡爬升時仍能保持水平，乘客可以最佳角度欣賞沿途風景。

霍亨索倫城堡

以新哥德式的強烈英雄主義風格聞名，與同時期新天鵝堡的浪漫唯美形成截然不同的強烈對比。與巴伐利亞州的新天鵝堡齊名於世。山上的第一座城堡建於11世紀初。城堡內藏有普魯士歷史文物，更是普魯士王國與德意志帝國最輝煌歲月的國力呈現，這座帶給人無比震撼的城堡。



詳細行程 Detailed Itinerary

Day 01

香港 → 法蘭克福[德國]
Hong Kong → Frankfurt [Germany]

是日晚上由翠明假期領隊陪同下，乘坐德國漢莎航空公司客機直航飛往德國城市~法蘭克福。

Day 02

法蘭克福 ~ 哈瑙 ~ 符茲堡 ~ 主教宮(入內參觀)
Frankfurt ~ Hanau ~ Würzburg ~ Residenz

【哈瑙】德國童話大道起點，格林兄弟是德國著名的語言學家，生於十八世紀末的哈瑙。

【格林兄弟紀念雕像】豎立在集市廣場上的市政廳前，總高6.45米，雕塑人像高約3米，採用新古典主義的銅製基座，坐著的是弟弟威廉、站著的是哥哥雅各。

【符茲堡】於8世紀左右，符茲堡成為大主教的根據地，在符茲堡市區的路上，不時可看見人雕像。

【主教宮】與維也納美泉宮、凡爾賽宮具有相同的藝術價值，並於1981年被列為世界文化遺產。宮內的皇帝廳、花園廳、琉璃房及巡遊房等，當中著名的是540平方米描繪全世界群起向主教歌功頌德的天花頂壁畫。

🏠 住宿：DORINT HOTEL或同級酒店
🍽️ 早：--- | 午：當地餐廳 | 晚：酒店



Day 03

符茲堡 ~ 紐倫堡 ~ 羅滕堡
Würzburg ~ Nuremberg ~
Rothenburg ob der Tauber

【紐倫堡】是德國南部巴伐利亞邦 (Bayern、Bavaria) 僅次於慕尼黑的第二大城。主廣場是紐倫堡的核心區域，除了是聖誕市集的主要廣場，周遭還有聖母教堂 (Frauenkirche Nürnberg)、遊客中心跟聖塞巴都教堂 (St. Sebald/Sebalduskirche Nürnberg)，是名副其實的紐倫堡必去景點，而紐倫堡最有名的噴泉-美泉 (Schöner Brunnen) 也是在廣場的西北邊。

【羅滕堡】被譽為德國最美的小鎮之一。這座城市擁有悠久的歷史和豐富的文化遺產。它以其保存完好的中世紀建築和古老的城牆而聞名，德國目前只有三個城鎮保留了完整的城牆，這些建築反映出當時的繁榮與力。在羅滕堡的迷人街道上漫步，可以欣賞到精美的木結構房屋、古老的教堂和古老的城門。

🏠 住宿：PRINZHOTEL / ALTES BRAUHAUS或同級酒店
🍽️ 早：酒店 | 午：紐倫堡香腸及啤酒 | 晚：酒店



Day 04

羅滕堡 ~ 烏爾姆 ~ 霍亨索倫城堡(入內參觀) ~ 迪的斯湖(黑森林高地)
Rothenburg ~ Ulm ~
Burg Hohenzollern(Entrance) ~
Titisee(Black Forest Highlands)

【烏爾姆】烏爾姆大教堂始建於1377年，1890年修復竣工，擁有全世界最高的教堂塔，當然也是這座城市最顯眼的建築。它所在的明斯特廣場是一個充滿無限魅力的地方，融合了歷史和先鋒建築風格。古老的建築以其非凡的建築風格與烏爾姆的現代建築形成了鮮明的對比。亦是科學家愛因斯坦的出生地。

【霍亨索倫城堡】以新哥德式的強烈英雄主義風格聞名，與同時期新天鵝堡的浪漫唯美形成截然不同的強烈對比。與巴伐利亞州的新天鵝堡齊名於世。山上的第一座城堡建於11世紀初。城堡內藏有普魯士歷史文物，更是普魯士王國與德意志帝國最輝煌歲月的國力呈現，這座帶給人無比震撼的城堡。

【黑森林高地】漫山遍野的茂密林木，葉色綠得發黑，美麗如畫。

🏠 住宿：HOFGUT STERNEN 或同級酒店
🍽️ 早：酒店 | 午：當地餐廳 | 晚：酒店

Day 05

迪的斯湖(黑森林高地) ~ 迪的斯湖 ~ 船河 ~ 史泰恩[瑞士] ~ 聖加倫
Titisee(Black Forest Highlands) ~
Titisee Cruise on Lake ~
Stein am Rhein [Switzerland] ~ St. Gallen

【迪的斯湖】是德國境內最大的水質達飲用標準的高山湖。德語中的意思是“少女之湖”。漫步於湖畔享受湖光山色美景外，亦可於湖邊商店選購黑森林特有咕咕鐘、鐘錶及紀念品等。細意安排遊船河，享受湖畔美景。

【史泰恩】也稱作「萊茵河畔的寶石」，走進城內，更可以發現是一個迷你可愛的小鎮，城內主要幹道是鵝卵石版路及兩側的三層式建築，卻散發出了濃濃的中世紀歐洲風情。保存完好中世紀小鎮，當中滿佈畫滿彩畫的樓房。

【聖加倫】建城於西元7世紀，中世紀修道院的落成，奠定了聖加倫在歐陸的學術地位，也讓聖加倫成為歐洲最重要的文化與教育中心。

 住宿：RADISSON BLU HOTEL或同級酒店
 早：酒店 | 午：德國豬手餐及黑森林蛋糕 | 晚：酒店

Day 06

聖加倫 ~ 聖加倫大教堂(世界文化遺產) ~ 朱古力廠(入內參觀) ~ 華多茲[列支敦士登] ~ 曼恩菲「飄零燕」海迪之家(入內參觀) ~ 琉森
St. Gallen ~ St. Gallen Church(UNESCO) ~
Maestrani Chocolate Factory ~
Vaduz[Liechtenstein] ~
Heidi Village(Maienfeld) ~ Lucerne

【聖加倫大教堂】教堂已被聯合國列入「世界文化遺產」，教堂內部裝飾華麗美觀，更被譽為洛可可式的建築典範。

【朱古力廠】瑞士巧克力為什麼與眾不同?是怎麼製作?原料來自哪裡等?著名Maestrani朱古力廠，團友可品嚐美味巧克力及自由選購。

【華多茲】列支敦士登的首都，位於瑞士和奧地利之間的一個袖珍小國。於華多茲可選購此地獨特的郵票及瑞士鐘錶飾物等。

【飄零燕】瑞士童話故事「飄零燕」的發源地~曼恩菲，漫步於景色優美的斜城上。海蒂阿爾卑斯山小屋和參觀海蒂村。

【琉森】通向瑞士中心的大門，位於琉森湖畔如畫的風景區，鑲嵌在令人難忘的山嶺間。因著它的風景名勝、精美紀念品和名錶專門店，吸引遊人無數。

 住宿：ASTORIA HOTEL/ RADISSON BLU HOTEL
或同級酒店
 早：酒店 | 午：當地餐廳 | 晚：酒店

Day 07

琉森 ~ 施圖斯纜車 ~ 琉森湖遊船遊覽
Lucerne ~ Schwyz-Stoos Bahn Tram ~
Lake Lucerne Cruise

【施圖斯纜車】耗資5.2百萬瑞士法郎世界上最陡 47.7 度的纜車鐵路，獨特的車箱由四節滾筒組成，在纜車於陡坡爬升時仍能保持水平，乘客可以最佳角度欣賞沿途風景。

【獅子紀念碑】是琉森市引以為傲的地標，坐落在風景如畫的公園岩石洞穴中，於1821年揭幕。旨在紀念1792年法國大革命期間犧牲的瑞士衛兵。

【教堂橋】原名卡貝爾橋，全長204 公尺，橫跨羅伊斯河兩岸，曾是歐洲最古老的木橋，是琉森的地標之一。

【琉森湖】細意安排乘遊船觀看瑞士風景最豐富的湖泊。琉森湖讓人聯想起峽灣景色，氣候卻溫和。

 住宿：ASTORIA HOTEL/ RADISSON BLU HOTEL
或同級酒店
 早：酒店 | 午：當地餐廳 | 晚：當地餐廳(芝士火鍋)



Day 08

琉森 ~ 艾格快線 ~ 少女峰大雪山 ~
阿萊奇冰川(世界文化遺產) ~ 英特勒根 ~ 伯恩
Lucerne ~ Jungfrau ~ Aletsch Glacier ~
Interlaken ~ Bern

【少女峰大雪山】乘坐最新吊車艾格快線及百年歷史齒軌火車 ~ 登上歐洲最高火車站。海拔11333英尺高之「歐洲屋脊」少女峰。山峰終年積雪，氣勢宏偉壯觀，於斯芬士瞭望台，觀看瑞士最大冰川 ~ 阿萊奇冰川，群山蒼翠，美景飽覽無遺。

【英特勒根】位於東邊的布里恩茲湖(Brienzi)和西邊的圖恩湖(Thun)之間，英特勒根的名字德文意思是兩湖之間。以一年四季風景醉人著稱，是著名的度假勝地。

🏠 住宿：HOLIDAY INN BERN WESTSIDE或同級酒店
早：酒店 | 午：山頂餐廳(瑞士香腸及雞翼) |
🍽 晚：中式餐廳(8餸1湯)



少女峰大雪山

Day 09/10

伯恩 ~ 萊茵河瀑布(自費項目) ~
蘇黎世(自由或購物) ➔ 香港
Bern ~ Rheinfall(Optional) ~ Zurich City Free
Time or Shopping ➔ Hong Kong

【伯恩】瑞士首都，是一個美麗而迷人的城市，於1983年列為世界文化遺產(UNESCO)。玫瑰園及棕熊穴。時鐘塔建於13世紀初，六百多年來，鐘樓上的大鐘每小時都忠實地履行報時的職務。而科學家愛因斯坦也曾居於伯恩。

【萊茵瀑布】壯觀迷人的瀑布，由於冰河時期的地殼變動，1萬5千年前的萊茵河改道，形成了新的河床。萊茵瀑布水流湍急，將堅硬的白堊石磨成碎石的河道於轉彎處形成。瀑布寬約150公尺，平均每秒流量23公尺。

【蘇黎世】作為瑞士的主要金融中心之一，是許多金融機構和銀行公司的所在地，也是購物心。

稍後於指定時間驅車前往機場，乘坐瑞士航空公司客機直航飛返香港。航機於第10天抵達香港國際機場。

🏠 早：酒店 | 午：Kornhauskeller穀倉餐廳 | 晚：---

Kornhauskeller是一座建築奇蹟，也是市內最負盛名的餐廳之一。這間餐廳坐落在一座宏偉的前穀倉內，一座宏偉的樓梯，它堪比舞會禮服，然後到一個燈光明亮寬敞的空間散發著金色的光芒。感覺起來就像您正進入一個大宴會廳。以其令人驚嘆的壁畫和拱形天花板而聞名，營造出富裕和歷史的氛圍。

注意：

- 所有圖片僅供參考，需以當地實際情況為準，本公司將保留最終解釋權
- 行程次序以當地接待單位安排及因為最後確定之航班時間而有所調配，敬請留意
- 入場參觀之景點如遇特殊情況下關閉或假期休息或門票售罄，將會以其他節目代替
- 如遇展覽會或其他特殊情況而未能提供行程表所列的城市住宿或指定酒店，本公司安排於鄰近或周邊城市同級酒店住宿，客人不得藉此要求退款或賠償

天數	早餐	午餐	晚餐	住宿城市	住宿酒店
1			✈		
2	✈	當地餐廳	酒店	符茲堡	DORINT HOTEL或同級酒店
3	酒店	紐倫堡香腸及啤酒	酒店	羅滕堡	PRINZHOTEL / ALTES BRAUHAUS或同級酒店
4	酒店	當地餐廳	酒店	迪的斯湖	HOFGUT STERNEN 或同級酒店
5	酒店	德國豬手餐及黑森林蛋糕	酒店	聖加倫	RADISSON BLU HOTEL或同級酒店
6	酒店	當地餐廳	酒店	琉森	ASTORIA HOTEL/ RADISSON BLU HOTEL或同級酒店
7	酒店	當地餐廳	當地餐廳(芝士火鍋)	琉森	ASTORIA HOTEL/ RADISSON BLU HOTEL或同級酒店
8	酒店	山頂餐廳(瑞士香腸及雞翼)	中式餐廳(8餸1湯)	伯恩	HOLIDAY INN BERN WESTSIDE或同級酒店
9/10	酒店	Kornhauskeller穀倉餐廳		✈ ~旅途愉快~	

註：如酒店晚餐未能安排，將改為當地餐廳

一剔價

★ 免收服務費

★ 已包各地所有機場稅項

結伴同行優惠如下：

4位減\$300 | 5-7位減\$400 | 8位或以上減\$500

注意：優惠名額有限，價目以報名及付訂金為準，
團費及優惠如有任何調整或更改，恕不作另行通知

早報名最高優惠
勁減\$3000

10天德國(童話 羅曼 城堡 仙蹤)、瑞士(少女峰、世界最陡纜車) 歷史、深度、自然奇觀 ~ GEFS

出發日期	成人價 (佔半房)	小童價		單人房 附加費	服務費	各地所有 機場稅項
		佔半房	與父母同房 (不佔床)			
6月25日 9月10、24日 10月8、15、22日	\$42,898 起 \$39,898起	\$42,898 起 \$39,898起	\$40,398 起 \$37,398起	\$8,600	免收	已包
7月16、23、30日 8月6、13、20日	\$43,898 起 \$40,898起	\$43,898 起 \$40,898起	\$41,398 起 \$38,398起			

一剔價：免收服務費及包各地所有機場稅項

注意：價目將會調整，請查詢報名旅行社，敬請留意。

地區	自費節目	費用(約)		節目時間	車程來回時間	參加人數	如不參加者 之安排
		成人	小童				
瑞士	萊茵河 大瀑布	瑞朗 30	瑞朗 25	約1小時	約1小時	15人或以上	可在市中心 購物區自由活動

**以上自費節目，團友可自行決定是否參加。

**以上自費節目價目只供參考，價目如有更改，最後以當地接待單位安排為準。

注意：

- 1) 餘款須出發前 45 個工作天全部繳清。由出發日期起計算 35 天至 44 天內取消訂位者，扣除團費百分之五十。
 - 2) 航機上的團隊座位，由航空公司編排，領隊一般只能按航空公司的安排，盡量處理，旅行社不得異議。如客人要求於航機上的指定座位，如夫婦同座、窗口位、路口位等等，基於不同航空公司的條例，需繳付不一的額外費用，每段航班收費約港幣\$200至\$1000不等（視乎乘坐的航空公司為準），敬請留意！
 - 3) 行程次序以當地接待單位安排及航班時間而有所調配，敬請留意！
 - 4) 入場參觀之景點如遇特殊情況下關閉或假期休息或門票售罄，將會以其他節目代替，客人不得藉此要求退款或賠償。
 - 5) 如遇展覽會、其他特殊情況、住房客滿或裝修而未能提供行程表所列的城市住宿或指定酒店，所列的用膳餐廳或交通，本公司將安排於鄰近或周邊城市同級酒店住宿或可能會根據實際情況有所改動，客人不得藉此要求退款或賠償。
 - 6) 辦理簽證所需工作天因應各國領使館所需而有不同，詳情請查詢報名旅行社，以確定最遲申請簽證日期，敬請留意！
 - 7) 一人報名者或三人或以上報名者如有單身男或女，本公司不會安排與同性團友夾房，必須繳付單人房附加費全額，另單人房對比雙人房之房間細，敬請留意！
 - 8) 團費不包括香港旅遊業監管局釐訂之「印花成本」，客人須另外繳付。
 - 9) 報名前請參閱本公司網頁 www.charming-online.com 內之最新版本的旅遊及責任細則條款。
- F-25-MONO-029-GEFS(HEN)(REV1)

21 MAY 2026

牌照號碼：350759

特約旅行社