



翠明假期

CHARMING HOLIDAYS
www.charmingholidays.com.hk | 牌照號碼 350759
明報企業有限公司附屬機構

德國、瑞士 5月至10月份精選

團號：GEGJ



深度遊

10

德國、瑞士、浪漫城堡、「少女峰」 伯連那觀景火車優越之旅 10天

暢遊：

德國 ~ 慕尼黑、帝皇湖、貝希特斯加登、楚格峰、林德霍夫宮花園、富森、新天鵝堡、
列支敦士登 ~ 華多茲、瑞士 ~ 庫爾、伯連那快車、盧加諾、貝林佐納、英特勒根、艾格
快線、少女峰大雪山、伯恩、蘇黎世

CATHAY

Lufthansa SWISS



團號：GEGJ

德國、瑞士



★ 行程特點

寶馬博物館 融入街道、建築、廣場與橋樑等元素，透過斜坡系統銜接展覽空間。

帝皇湖 被譽為德國最潔淨、最美麗的湖泊，搭乘電動船遊覽湖景。

楚格峰 搭乘齒軌火車或登山吊車登上海拔2962米德國境內的最高峰~楚格峰。

新天鵝堡 德國浪漫主義建築風格為主，輔以哥德式，巴洛克式及羅馬式建築元素。

曼恩菲 「飄零燕」海迪之家，原著描述之地。

華多茲 列支敦士登的首都。

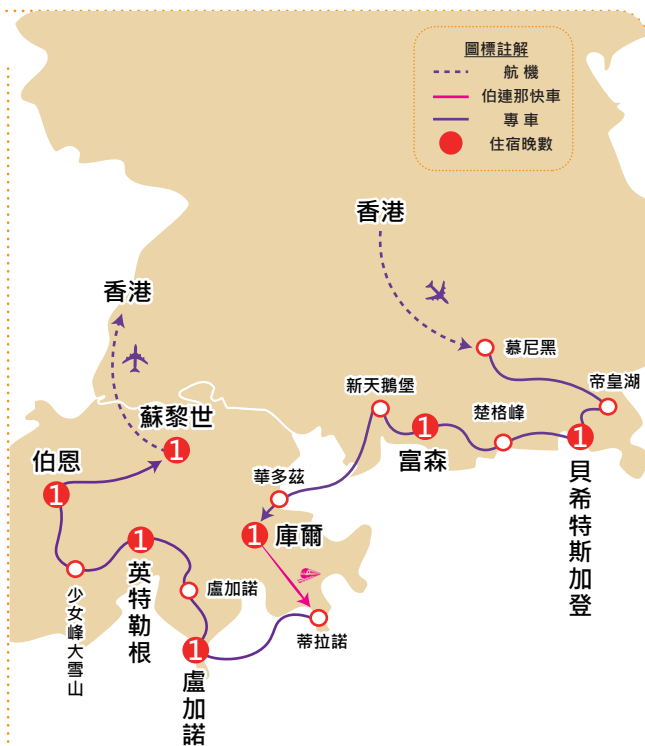
伯連那快車 列車體驗充滿巧思，配備超大全景玻璃窗，可無死角欣賞沿途風光。

貝林佐納 整體由三座核心城堡與周邊防衛牆構成。

歐洲屋脊少女峰之旅 乘登山火車前往海拔11333英呎歐洲最高的火車站。

特別安排 參觀名牌朱古力瑞士蓮之家。

品嚐美食 牛扒及黑森林蛋糕、豬手餐及啤酒、Pizza 及海鮮意粉、芝士+牛肉火鍋+朱古力火鍋、山頂餐廳等。



少女峰大雪山

乘坐最新吊車艾格快線及百年歷史齒軌火車~登上歐洲最高火車站。海拔11333英呎高之「歐洲屋脊」少女峰，山峰終年積雪，氣勢宏偉壯觀，於斯芬士瞭望台，觀看瑞士最大冰川~阿萊奇冰川，群山蒼翠，美景飽覽無遺。

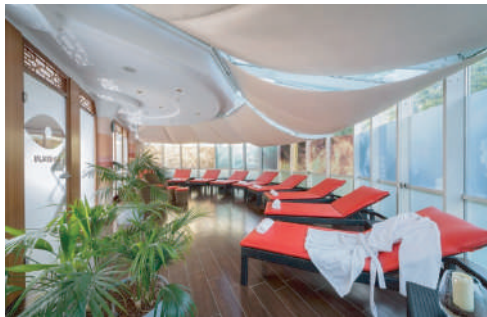


林德霍夫宮花園

是傳奇國王路德維希二世的經典作品，亦是他的諸多王宮園林中，唯一在其在世時便順利落成的園林建築。園內景觀精巧絕倫，設有大型水池，矗立維納斯與丘比特群雕主噴泉，還點綴著摩爾人亭、摩洛哥館等帶有東方韻味的建築，與整體園林風格相映成趣，為這座皇家花園平添一抹獨特的異域風情。

LUITPOLDPARK-HOTEL

位於德國富森，提供優雅舒適的住宿環境，近距離接觸美麗的阿爾卑斯山風景。酒店擁有各式現代化客房，配備免費無線網絡和高級設施，以確保每位旅客的舒適體驗。餐廳供應當地美食與國際佳餚，讓您品味特色風味。酒店內有健身房和水療中心，適合休閒和放鬆。



NOVOTEL ZURICH AIRPORT MESSE

位於蘇黎世，距離機場僅有短暫距離，為商務和休閒旅客提供便利的住宿選擇。酒店提供現代舒適的客房，設施完善，包括免費無線網絡和迷你吧。餐廳供應豐富的自助早餐以及當地和國際菜餚，確保客人享受美食。在繁忙的日程中，可以利用酒店的健身中心放鬆身心。



伯連那快車

前往車站，乘坐「伯連那快車」前往意大利城鎮~蒂拉諾，列車體驗充滿巧思，配備超大全景玻璃窗，可無死角欣賞沿途風光，穿梭迂迴曲折路線，爬越7400英尺伯連那關 (Berninapass)，全程投入迷人火車旅程。火車途經羅曼語區波芝亞和，古典優雅。遠望冰川，緊接山勢而下，山巒美景，隨處可見。



新天鵝堡

浪漫迷人的新天鵝堡，由巴伐利亞傳奇國王路德維希二世所建，以德國浪漫主義建築風格為主，輔以哥德式，巴洛克式及羅馬式建築元素。外型仿如童話故事內的城堡，堡內設計特別，除不少以天鵝為題材的飾品及用具外，內部裝飾更是華麗。是全德國以至歐洲最受歡迎的浪漫城堡。

帝皇湖

湖水呈現翡翠般的碧綠色，澄澈見底，水質達到飲用水標準，被譽為德國最潔淨、最美麗的湖泊。湖區四周被阿爾卑斯山脈環抱，其中還包含德國第二高峰瓦茨曼山脈，整體風光如詩如畫。搭乘電動船遊覽湖景，當船行駛至距聖巴多羅買教堂一半航程的位置時，船長會吹奏喇叭，讓遊人聆聽山谷間的多重回聲。



詳細行程 Detailed Itinerary

Day 01

香港 → 慕尼黑[德國]
Hong Kong → Munich[Germany]

是日晚上由翠明假期領隊陪同下，乘坐國泰航空公司直航飛往德國城市~慕尼黑。如乘坐歐洲航空公司，於歐洲城市轉機前往慕尼黑。



帝皇湖

Day 02

慕尼黑 ~ 寶馬博物館 ~ 帝皇湖 ~ 帝皇湖船河 ~ 貝希特斯加登
Munich ~ BMW Museum ~ Konig See ~ Boat Trip ~ Berchtesgaden

航機於是日早上抵達後，隨即乘專車展開觀光。

【寶馬博物館】外觀猶如一座巨型混凝土雕塑，由地上碗狀建築與地下三層結構組成。屋頂飾有藍白相間的BMW圓形徽標，融入街道、建築、廣場與橋樑等元素，透過斜坡系統銜接展覽空間。

【帝皇湖】湖水呈現翡翠般的碧綠色，澄澈見底，水質達到飲用水標準，被譽為德國最潔淨、最美麗的湖泊。湖區四周被阿爾卑斯山脈環抱，其中還包含德國第二高峰瓦茨曼山脈，整體風光如詩如畫。搭乘電動船遊覽湖景，當船行駛至距聖巴多羅買教堂一半航程的位置時，船長會吹奏喇叭，讓遊人聆聽山谷間的多重回聲。

🏠 住宿：ALPENHOTEL KRONPRINZ或同級酒店
🍽️ 早：酒店 | 午：當地餐廳 | 晚：酒店/當地餐廳



林德霍夫宮花園



楚格峰

Day 03

貝希特斯加登 ~ 楚格峰 ~ 林德霍夫宮花園 ~ 富森
Berchtesgaden ~ Zugspitze ~ Linderhof Garden ~ Fussen

【楚格峰】搭乘齒軌火車或登山吊車登上海拔2962米德國境內的最高峰~楚格峰。山頂設有全景平臺，可俯瞰德、奧、瑞士三國的阿爾卑斯山巒風光。

【林德霍夫宮花園】是傳奇國王路德維希二世的經典作品，亦是他諸多王宮園林中，唯一在其在世時便順利落成的園林建築。園內景觀精巧絕倫，設有大型水池，矗立維納斯與丘比特群雕主噴泉，還點綴著摩爾人亭、摩洛哥館等帶有東方韻味的建築，與整體園林風格相映成趣，為這座皇家花園平添一抹獨特的異域風情。

🏠 住宿：LUITPOLDPARK-HOTEL 或同級酒店
🍽️ 早：酒店 | 午：山頂餐廳 | 晚：品嚐德國豬手餐及啤酒



寶馬博物館



Day 06

盧加諾 ~ 貝林佐納 ~ 中世紀城堡(入內參觀) ~ 英特勒根
Lugano ~ Bellinzona ~ Medieval Castle ~ Interlaken

【貝林佐納】這座城堡群扼守著連接義大利與阿爾卑斯山脈的交通要衝，自羅馬時代起便憑藉戰略地位走向繁榮，現存建築多興建於中世紀，整體由三座核心城堡與周邊防衛牆構成，石磚鋪砌的廣場和拱門設計的回廊，以及那古舊的老城區，都給遊客留下難忘的印象。

【英特勒根】位於東邊的布里恩茲湖(Brienzi)和西邊的圖恩湖(Thun)之間，英特勒根的名字德文意思是兩湖之間。以一年四季風景醉人著稱，是著名的度假勝地。

- 住宿：METROPOLE 或同級酒店
- 早：酒店 | 午：當地餐廳 | 晚：品嚐芝士火鍋、牛肉火鍋及朱古力火鍋

Day 04

富森 ~ 新天鵝堡(入內參觀) ~ 曼恩菲「飄零燕」海迪之家(入內參觀) ~ 華多茲[列支敦士登] ~ 庫爾[瑞士]
Fussen ~ Neuschwanstein ~ FussMaienfeld Heidi House ~ Vaduz[Liechtenstein] ~ Chur[Switzerland]

【新天鵝堡】浪漫迷人的新天鵝堡，城堡由巴伐利亞國王路德維希二世所建，外型仿如童話故事內的城堡，特別安排進入城堡參觀，堡內設計特別，除不少以天鵝為題材的飾品及用具外，內部裝飾更是華麗。

【曼恩菲】前往瑞士童話故事主角「海迪」的小屋，此乃原著描述之地，漫步於景色優美的斜坡上。

【華多茲】列支敦士登的首都，位於瑞士和奧地利之間的一個袖珍小國。於華多茲可選購此地獨特的郵票及瑞士鐘錶飾物等。

- 住宿：MERCURE CITY WEST 或同級酒店
- 早：酒店 | 午：品嚐牛扒及黑森林蛋糕 | 晚：酒店/當地餐廳

注意：如適逢新天鵝堡因額滿或閉館，將改為前往舊天鵝堡取替，敬請留意。

Day 05

庫爾 ~ 「伯連那快車」 ~ 蒂拉諾 ~ 盧加諾 ~ 市內觀光
Chur ~ Bernina Express ~ Tirano ~ Lugano ~ City Tour

【伯連那快車】前往車站，乘坐「伯連那快車」前往意大利城鎮~蒂拉諾，列車體驗充滿巧思，配備超大全景玻璃窗，可無死角欣賞沿途風光，穿梭迂迴曲折路線，爬越7400英尺伯連那關(Berninapass)，全程投入迷人火車旅程。火車途經羅曼語區波芝亞和，古典優雅。遠望冰川，緊接山勢而下，山巒美景，隨處可見。

【盧加諾】瑞士最南端，也是提契諾州最大的城市，被盧加諾山脈所包圍，湖景絕美，如詩如畫。團友可在湖畔觀光及城市購物。

- 住宿：DE LA PAIX 或同級酒店
- 早：酒店 | 午：Pizza 及海鮮意粉 | 晚：酒店/當地餐廳

Day 07

英特勒根 ~ 艾格快線 ~ 少女峰大雪山(包登雪山及午膳) ~ 伯恩
Interlaken ~ Berner Oberland Area ~ Jungfrau ~ Bern

【少女峰大雪山】乘坐最新吊車艾格快線及百年歷史齒軌火車~登上歐洲最高火車站。海拔11333英尺高之「歐洲屋脊」少女峰，山峰終年積雪，氣勢宏偉壯觀，於斯芬士瞭望台，觀看瑞士最大冰川~阿萊奇冰川，群山蒼翠，美景飽覽無遺。

【伯恩】瑞士首都，是一個美麗而迷人的城市，於1983年列為世界文化遺產(UNESCO)。首先前往玫瑰園及棕熊穴。繼而前往國會大廈及古城。

- 住宿：HOLIDAY INN BERN WESTSIDE 或同級酒店
- 早：酒店 | 午：山頂餐廳 | 晚：酒店/當地餐廳



伯恩 ~ 萊茵河大瀑布 ~ 瑞士蓮朱古力之家 ~ 蘇黎世
Bern ~ Rheinfall ~ Lindt Home of Chocolate ~ Zurich

【萊茵河大瀑布】歐洲最大的瀑布，闊150米，落差23米，氣勢磅礴，有如萬馬奔騰。

【瑞士蓮朱古力之家】分門別類的規劃了展區，讓人了解朱古力的種植環境、製作過程、最後品嚐各式各樣的朱古力、感受朱古力微妙差異和複雜風味。

【蘇黎世】蘇黎世是瑞士第一大城，亦是全歐洲最富裕的城市之一，坐落於瑞士北部的蘇黎世湖畔，同時身兼瑞士的經濟、金融與文化樞紐，擁有深厚的歷史底蘊與優美的湖光山色。

🏠 住宿：NOVOTEL ZURICH AIRPORT MESSE或同級酒店

🍽️ 早：酒店 | 午：當地餐廳 | 晚：酒店



伯恩



萊茵河大瀑布

蘇黎世 ➔ 香港
Zurich ➔ Hong Kong

於指定時間前往蘇黎世機場，乘坐國泰航空公司或瑞士航空公司直航飛返香港。航機於第10天抵達香港國際機場。

🍽️ 早：酒店 | 午：--- | 晚：---



瑞士蓮朱古力之家

注意：

- 所有圖片僅供參考，需以當地實際情況為準，本公司將保留最終解釋權
- 行程次序以當地接待單位安排及因為最後確定之航班時間而有所調配，敬請留意
- 入場參觀之景點如遇特殊情況下關閉或假期休息或門票售罄，將會以其他節目代替
- 如遇展覽會或其他特殊情況而未能提供行程表所列的城市住宿或指定酒店，本公司安排於鄰近或周邊城市同級酒店住宿，客人不得藉此要求退款或賠償

天數	早餐	午餐	晚餐	住宿城市	住宿酒店
1			✈️		
2	✈️	當地餐廳	酒店/當地餐廳	貝希特斯加登	ALPENHOTEL KRONPRINZ或同級酒店
3	酒店	山頂餐廳	品嚐德國豬手餐及啤酒	富森	LUITPOLDPARK-HOTEL或同級酒店
4	酒店	品嚐牛扒及黑森林蛋糕	酒店/當地餐廳	庫爾	MERCURE CITY WEST或同級酒店
5	酒店	Pizza 及海鮮意粉	酒店/當地餐廳	盧加諾	DE LA PAIX 或同級酒店
6	酒店	當地餐廳	品嚐芝士火鍋、牛肉火鍋及朱古力火鍋	英特勒根	METROPOLE 或同級酒店
7	酒店	山頂餐廳	酒店/當地餐廳	伯恩	HOLIDAY INN BERN WESTSIDE 或同級酒店
8	酒店	當地餐廳	酒店	蘇黎世	NOVOTEL ZURICH AIRPORT MESSE或同級酒店
9/10	酒店		✈️ ~旅途愉快~		

註：如酒店晚餐未能安排，將改為當地餐廳

一剔價

★ 免收服務費

★ 已包各地所有機場稅項

結伴同行優惠如下：

4位減\$300 | 5-7位減\$400 | 8位或以上減\$500

注意：優惠名額有限，價目以報名及付訂金為準，
團費及優惠如有任何調整或更改，恕不作另行通知

早報名最高優惠
勁減\$3,000

10天德國、瑞士、浪漫城堡、「少女峰」 伯連那觀景火車優越之旅 ~ GEGJ

出發日期 (熱門出發)	成人價 (佔半房)	小童價		單人房 附加費	服務費	各地所有 機場稅項
		佔半房	與父母同房 (不佔床)			
5月(11)、(27)日	\$39,998 起 \$36,998起	\$39,998 起 \$36,998起	\$37,498 起 \$34,498起	\$5,998	免收	已包
6月(8)日	\$41,498 起 \$38,498起	\$41,498 起 \$38,498起	\$38,998 起 \$35,998起			
6月25日 7月9、23日 8月6日	\$42,998 起 \$39,998起	\$42,998 起 \$39,998起	\$40,498 起 \$37,498起			
8月(19)日	\$42,498 起 \$39,498起	\$42,498 起 \$39,498起	\$39,998 起 \$36,998起			
9月9、23日 10月7、21日	\$43,998 起 \$40,998起	\$43,998 起 \$40,998起	\$41,498 起 \$38,498起			

一剔價：免收服務費及包各地所有機場稅項

注意：價目將會調整，請查詢報名旅行社，敬請留意。

注意：

- 1) 餘款須出發前 45 個工作天全部繳清。由出發日期起計算 35 天至 44 天內取消訂位者，扣除團費百分之五十。
 - 2) 航機上的團隊座位，由航空公司編排，領隊一般只能按航空公司的安排，盡量處理，旅行社不得異議。如客人要求於航機上的指定座位，如夫婦同座、窗口位、路口位等等，基於不同航空公司的條例，需繳付不一的額外費用，每段航班收費約港幣\$200至\$1000不等（視乎乘坐的航空公司為準），敬請留意！
 - 3) 行程次序以當地接待單位安排及航班時間而有所調配，敬請留意！
 - 4) 入場參觀之景點如遇特殊情況下關閉或假期休息或門票售罄，將會以其他節目代替，客人不得藉此要求退款或賠償。
 - 5) 如遇展覽會、其他特殊情況、住房客滿或裝修而未能提供行程表所列的城市住宿或指定酒店，所列的用膳餐廳或交通，本公司將安排於鄰近或周邊城市同級酒店住宿或可能會根據實際情況有所改動，客人不得藉此要求退款或賠償。
 - 6) 辦理簽證所需工作天因應各國領使館所需而有不同，詳情請查詢報名旅行社，以確定最遲申請簽證日期，敬請留意！
 - 7) 一人報名者或三人或以上報名者如有單身男或女，本公司不會安排與同性團友夾房，必須繳付單人房附加費全額，另單人房對比雙人房之房間細，敬請留意！
 - 8) 團費不包括香港旅遊業監管局釐訂之「印花成本」，客人須另外繳付。
 - 9) 報名前請參閱本公司網頁 www.charming-online.com 內之最新版本的旅遊及責任細則條款。
- F-25-MONO-034-GEGJ(ROG)(REV3)

4 MAY 2026

牌照號碼：350759

特約旅行社