

不一樣的旅行

不一樣的住宿

昆明玉龍灣湖景酒店、大理頤雲酒店(庭院海景房)
金茂璞修雪山酒店(推窗180°雪山景)

不一樣的體驗

特邀白族馴鷹師呈現魚鷹捕魚表演
國家級非遺《白沙細樂》演奏
崇聖寺高僧祈福、頌鉢療愈、東巴文學習

不一樣的美食

黑松露烤鴨、星榮私廚+篝火打跳

慢享雲南

TASTE YUNNAN,
TASTE LIFE

生活本味

滇西頂奢8日



不一樣的旅行系列 滇西奢境·雪山湖海8日

Yunnan, Beyond the Known



產品經理說

● 不一樣的雲南：一場重塑想象的滇西山水人文私享之旅！

因為這並非一次尋常的雲南觀光，而是一場「重新定義雲南印象」之旅。它摒棄了走馬觀花的擁擠，為您提煉出滇西最極致的山水與最隱秘的文化魂靈，提供一種唯有頂級資源與匠心設計才能實現的、輕鬆而豐盛的旅行哲學。

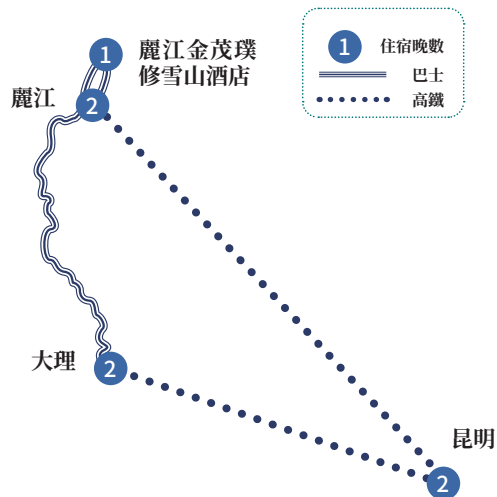
頂奢住宿 昆明玉龍灣湖景酒店、大理頤雲酒店、金茂璞修雪山酒店（推窗 180°雪山景）、麗江古城安隅酒店全程高端配置，絕無同級。

非遺限定 特邀白族馴鷹師呈現洱海禁演項目——魚鷹捕魚表演、國家級非遺《白沙細樂》演奏、納西紮染 DIY、普洱茶壓製體驗。

文化深度 崇聖寺高僧祈福、頌鉢療愈、東巴文學習、納西造紙術 / 石磨豆漿 / 喜餅製作，換裝民族服飾（少數民族），感受滇西文化底蘊。

省心服務 大件行李直送大理酒店、印象麗江 VIP 通道 / 席位，輕鬆度假無顧慮。

行程速覽



非遺沉浸·專屬文化體驗



魚鷹捕魚、《白沙細樂》演奏、納西紮染、普洱茶壓製體驗。

尊享禮遇·輕鬆度假模式



雪山下午茶、古城換裝旅拍、高爾夫揮桿體驗、森林輕徒步

納西文化體驗



喜餅 / 東巴文 / 造紙術

八段錦養生



與自然深度交融

崇聖寺高僧祈福



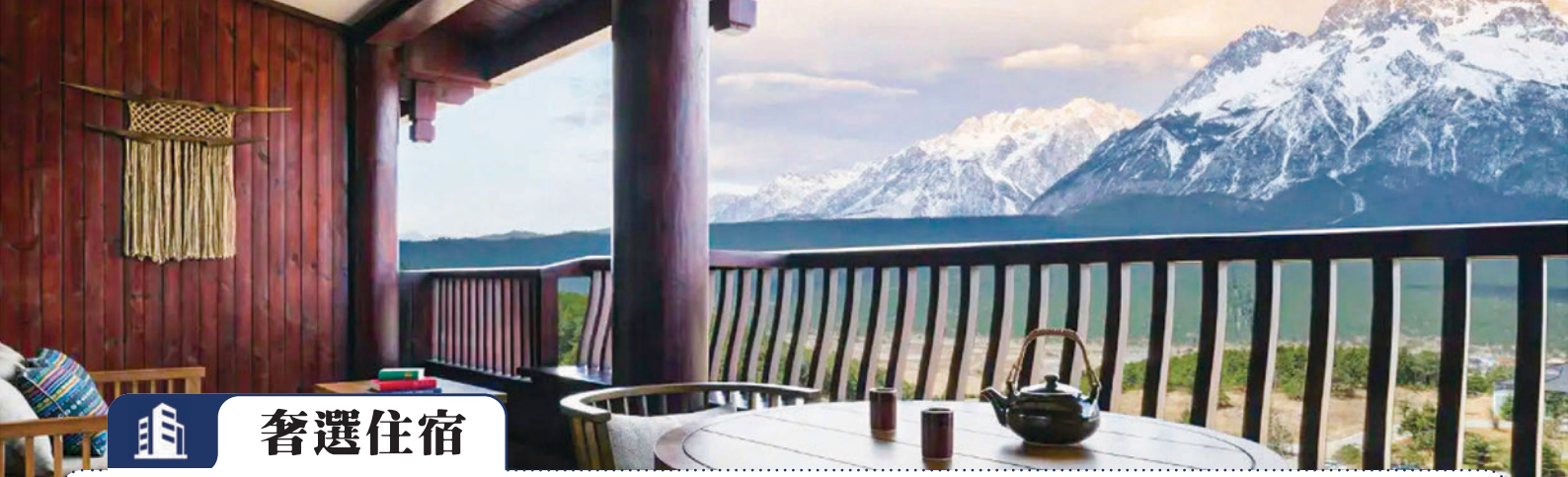
贈送開光結緣福袋

當地特色飲品



海棠果汁

*註：以上景點和活動圖片僅供參考，請以當地實際提供為準，敬請諒解。



奢選住宿

麗江金茂璞修雪山酒店

JINMAO PURELAX MOUNTAIN HOTEL LIJIANG

當地五星·推窗 180 度直面雪山

坐落於玉龍雪山腳下，探索雪山秘境的頂奢隱逸之所。酒店坐擁直面雪山的無垠視野，完美詮釋了在此遠離塵囂、修身養性的核心體驗。

璞修雪山雙床套房 86m² | 1-2F



麗江古城安隅酒店

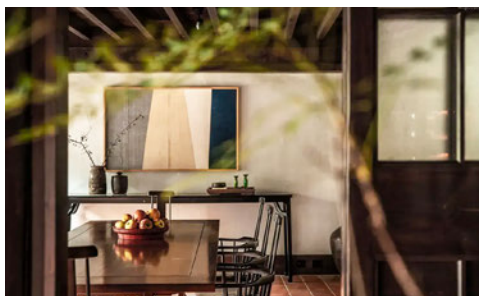
ANYU HOTEL - LIJIANG OLD TOWN

當地五星·「鬧中取靜」的避世感

「連住兩晚」酒店位於麗江大研古城南門，是一家由麗江納西古民居改造而來的東方美學度假酒店。

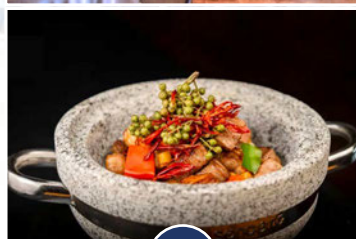
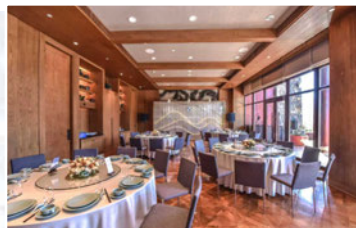
豪華雙床房 30-32m² | 1-2F

酒店特地為每間客房配備了 Le Labo 高端洗護用品，確保住客在高原古城也能獲得舒適安心的休憩。



舌尖盛宴

優選當地特色風味：玉龍灣湖景酒店歡迎宴·一桌子的雲南、無相頌素食、牦牛小火鍋、黑松露烤鴨、星榮私廚、老滇部落歡送宴全程滇味特色。



1

無相頌素食

「專業素食餐廳」

2

璞修雪山酒店晚餐

「以巍峨雪山佐餐」

3

玉龍灣湖景酒店歡迎宴

「一桌子的雲南」

4

星榮私廚

「篝火打跳」

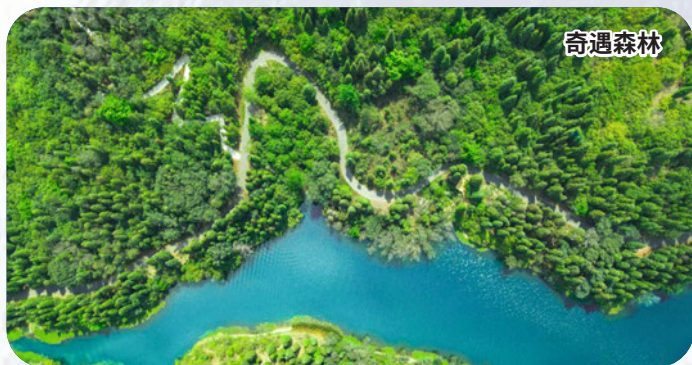
*註：以上酒店和餐食圖片僅供參考，部分時令餐因季節性原因可能有調整，請以當地實際提供為準，敬請諒解。

詳細行程



DAY 1 香港 ✈️ 昆明

- 🏠 是日由翠明假期領隊陪同下搭乘客機，飛往昆明。抵達後，前往酒店辦理入住。
- 🍽️ 膳食：早：--- | 中：--- | 晚：酒店歡迎晚宴·一桌子的雲南
- 🏠 住宿：【當地五星】昆明玉龍灣湖景酒店湖景房



DAY 2 昆明 🚗 大理(奇遇森林輕徒步、玉龍灣高爾夫練習場)

- ▶ 早餐後，由玉龍灣大使帶領開啟**奇遇森林輕徒步** 30分鐘，感受高負氧離子環境；步行至玉龍灣高爾夫球場練習場，**體驗高爾夫揮桿(每人35粒球)**；午餐後前往動車站，乘動車赴大理(大行李早上由行李車先行送往大理酒店)。
- 👍 **特別定制：**昆明 - 大理高鐵特別提升一等座
- 🍽️ 膳食：早：酒店 | 中：安寧午宴 | 晚：酒店內歡迎宴(包間)
- 🏠 住宿：【當地五星】大理頤雲酒店(庭院海景雙床房)



DAY 3 大理(崇聖寺、張家翠園·半山花谷)

- ▶ **崇聖寺(含電瓶車)：**由高僧為貴賓祈福，贈送開光結緣福袋。
張家翠園·半山花谷：1. 專業管家迎接，咖啡師講解雲南小粒咖啡，每人享用一杯精品手沖/特調咖啡；2. 移步**戀歌湖**，觀賞特邀白族馴鷹師呈現的魚鷹捕魚非遺表演；3. 進入茶坊，在製茶師傅帶領下體驗普洱茶(生茶)壓製，製作專屬茶餅，隨後品鑒雲南茶葉。
- 👍 **酒店定制：**①早起隨老師在森林氧吧練習八段錦
②養心廳由老師指導頌鉢療愈，緩解疲勞
- 🍽️ 膳食：早：酒店 | 中：無相頌素食 | 晚：半山花谷晚宴
- 🏠 住宿：【當地五星】大理頤雲酒店(庭院海景雙床房)



DAY 4 大理 🚗 3h 麗江(金茂璞修雪山酒店)

- ▶ 午餐後啟程前往金茂璞修雪山酒店，靜賞雪山盛景，適應海拔。
- 👍 **酒店定制：**①酒店精緻自助雪山下午茶
②酒店專屬換裝旅拍(3張)
③星空之夜活動(望遠鏡實操+星空講解)
- * 註：酒店旅拍套餐包含3張電子快修照。如需增加照片數量，請聯系酒店另行商議。
- 🍽️ 膳食：早：酒店 | 中：筵翠宮特色餐(包間) | 晚：酒店內晚餐
- 🏠 住宿：【當地五星】金茂璞修雪山酒店(推窗即直面180度絕美雪山冰川景觀)

詳細行程



玉龍雪山雲杉坪



藍月谷

DAY 5 麗江 (雲杉坪、藍月谷、印象麗江、千年藝語)

- ▶ 早起在酒店內觀賞日照金山
玉龍雪山雲杉坪 (含棧道電瓶車)：隱藏在麗江玉龍雪山主峰扇子陡半山腰的一片高山秘境。
- 藍月谷 (含電瓶車)**：以純淨變幻的湖水色彩、雪山倒影與白水臺奇觀而聞名，是來麗江必訪的「小九寨」。
- 印象麗江 (含VIP通道+VIP席位)**：以蒼穹為幕、雪峰為景的震撼演出。張藝謀參與執導的大型實景演出。
- 千年藝語**：1. 聆聽國家級非遺《白沙細樂》演奏；2. 親手製作納西喜餅；3. 學習東巴文書寫；4. 體驗納西造紙術；5. 親手石磨豆漿。

🍽️ 膳食：早：酒店 | 中：牦牛小火鍋 | 晚：古城雲雪麗

🏠 住宿：【當地五星】麗江古城內安隅酒店



麗江古城

白沙古鎮

DAY 6 麗江 (麗江古城) -- 0.5h -- 白沙古鎮

- ▶ **麗江古城**：古城專屬換裝旅拍，提供少數民族服飾、妝造、攝影師跟拍，每人5張精修+25張底片，定格古城詩意瞬間。
- 白沙古鎮**：體驗紮染DIY，親手繪就納西藍白浪漫。
- 方盒子藝術莊園**：享用下午茶，邂逅山野慢時光。
- 🍽️ 膳食：早：酒店 | 中：黑松露烤鴨風味 (包間) | 晚：星榮私廚+篝火打跳 (包間)
- 🏠 住宿：【當地五星】麗江古城內安隅酒店



東河古鎮

DAY 7 麗江 (東河古鎮) → 昆明

- ▶ **東河古鎮**：開啟東河古鎮深度半日 City Walk，了解馬幫文化與納西歷史，漫步青龍橋、四方街，感受古鎮古樸靜謐與茶馬韻味。
- 🍽️ 膳食：早：酒店 | 中：文氏奶奶風味 (包廂) | 晚：老滇部落歡送宴 (包廂)
- 🏠 住宿：【當地五星】空港蔚景溫德姆酒店或同級

DAY 8 昆明 → 香港

- 🕒 早餐後，於指定時間集合前往機場，搭乘客機返港，結束愉快的旅程！
- 🍽️ 膳食：早：酒店 | 中：--- | 晚：---

敬請注意：

- 如遇航班/列車/遊輪變動、晚點、取消等原因，本公司有權對行程做出調整或更改景點，客人不可有異議。
- 行程中所列圖片，僅供參考。受天氣等多方面不穩定因素影響，具體需以當地實際情況為準，敬請諒解。
- 航行計劃可能會因航道管製、水文、天氣等因素進行調整，以實際安排為準。

優惠明細 Discount Details

★結伴同行優惠如下：4位或以上同時報名，每位減\$200

注意：優惠名額有限，價目以報名及付訂金為準。團費及優惠如有任何調整或更改，恕不作另行通知。



2026年出發日期	成人及小童(佔半房) 最高優惠價	單人房 附加費	全程服務費	各地所有 機場稅項
3月10/17/24/31日 4月14/21/28日 5月5/12/19/26日 6月2/9/16/23/30日	HK\$17,998起 HK\$15,998起	HK\$5,500	HK\$1,040	已包
4月2/3日	HK\$18,998起 HK\$16,998起			

註：*團隊不設三人同房或加床，單數人數報團需補單人房附加費。*10人以上同行可自選出發日期需配合機位及酒店訂位情況。

⚠ 注意事項 Please Note :


- 行程次序以當地接待單位安排及航班時間而有所調配，敬請留意。
- 入場參觀之景點如遇特殊情況下關閉或假期休息或門票售罄，將會以其他節目代替。
- 如遇展覽會、其他特殊情況、機位客滿或住房客滿或裝修而未能提供行程表所列的城市住宿或指定酒店或行程所列的用膳餐廳或航班或交通，本公司將安排於鄰近或周邊城市之航班或同級酒店住宿或可能會根據實際情況有所改動，客人不得藉此要求退款或賠償。
- 政府/外交官員、新聞從業員進入必須申報，若有隱瞞職業而遭拒入境或被檢控，客人需自行承擔一切責任。
- 持有效回鄉證之港澳及國內外持中國護照之華籍同胞報名無需簽證。
- 持外國護照或外籍人士如欲報名，請聯絡查詢。
- 重要事項：客人必須提供準確證件資料及證件副本以作團隊訂票之用，如客人資料出錯，航空公司或鐵路公司可能拒絕更改資料，客人必須自費重新購買一張正確資料之機票或車票，敬請留意！
- 旅行團之指定服務費以全程計算，此費用已包括香港領隊、當地導遊費及旅遊車司機之服務費。
- 以上稅金【包括建設稅、保安稅、燃油附加費、各地稅項及認可行政費】，若機場稅及燃油附加費等於出票時調整加幅或匯率上漲，客人須於出發前10天補回額外之差額，敬請留意！
- 航機上的團隊座位，由航空公司編排，領隊一般只能按航空公司的安排，盡量處理，旅行社不得異議。如客人要求於航機上的指定座位，如夫婦同座、窗口位、路口位等等，基於不同航空公司的條例，需繳付不一的額外費用，每段航班收費約港幣\$200至\$1000不等（視乎乘坐的航空公司為準），敬請留意！
- 如因天氣影響而無法完成所有景點行程，本公司將不作任何金錢上補償。
- 兩歲以下嬰兒之團費，請向本公司查詢。
- 收費如有更改，恕不另行通知。確實團費均以報名時為準。
- 按香港旅遊業監管局建議，團友應為個人購買旅遊保險。
- 中國的星級酒店，在未獲有關單位的批准正式評定星級之前，按香港旅遊業監管局規定，須以X星標準標明酒店的級別，以便客人參考。
- 行程內之圖片，僅供客人參閱。
- 報名前請參閱本公司網頁 www.charming-online.com 內之最新版本的旅遊及責任細則條款。

F-26-CHINA-007-PCKKB

14 Jan 2026
牌照號碼：350759

特約旅行社

 www.charming-online.com  Charming Holidays Hong Kong  [charmingholidayshk](https://www.instagram.com/charmingholidayshk)

 獨立組團電話：(852) 2542 1390、中國獨立組團電話：(852) 3962 2905

 (旺角)門市分行：旺角彌敦道639號雅蘭中心辦公樓一期1632室  (金鐘)門市分行：夏慤道18號海富中心商場2樓65號舖