



洛陽牡丹·復活節精選

壺口瀑布·甘泉大峽谷

8日深度體驗 萬仙山掛壁公路|龍門石窟|大唐不夜城

出發日期：4月2日

#只辦一團

香港 - 飛 - 鄭州

CX952 12:45-15:20

西安 - 飛 - 香港

CX947 15:50-19:05

OURS
行·程·亮·點

- TOUR HIGHLIGHTS -

國泰精選航班直航

CATHAY DIRECT FLIGHTS

洛陽牡丹春季限定

LUOYANG SPRING PEONY

暢遊陝北地質奇觀

NORTHERN SHAANXI GEOLOGY

世界文化遺產沉浸

WORLD HERITAGE IMMERSION



「春季限定」洛陽牡丹園



龍門石窟

中國石刻藝術的最高峰，世界文化遺產

★“洛陽地脈花最宜，牡丹尤為天下奇。”洛陽是十三朝古都，有“千年帝都，牡丹花城”的美譽，是中國牡丹花都。牡丹雍容華貴、國色天香、富麗堂皇，寓意吉祥富貴、繁榮昌盛，是華夏民族興旺發達、美好幸福的象征。

*注：為獲得最佳觀賞體驗，將根據各牡丹園的花期差異，精選盛放狀態最佳的園區進行遊覽。



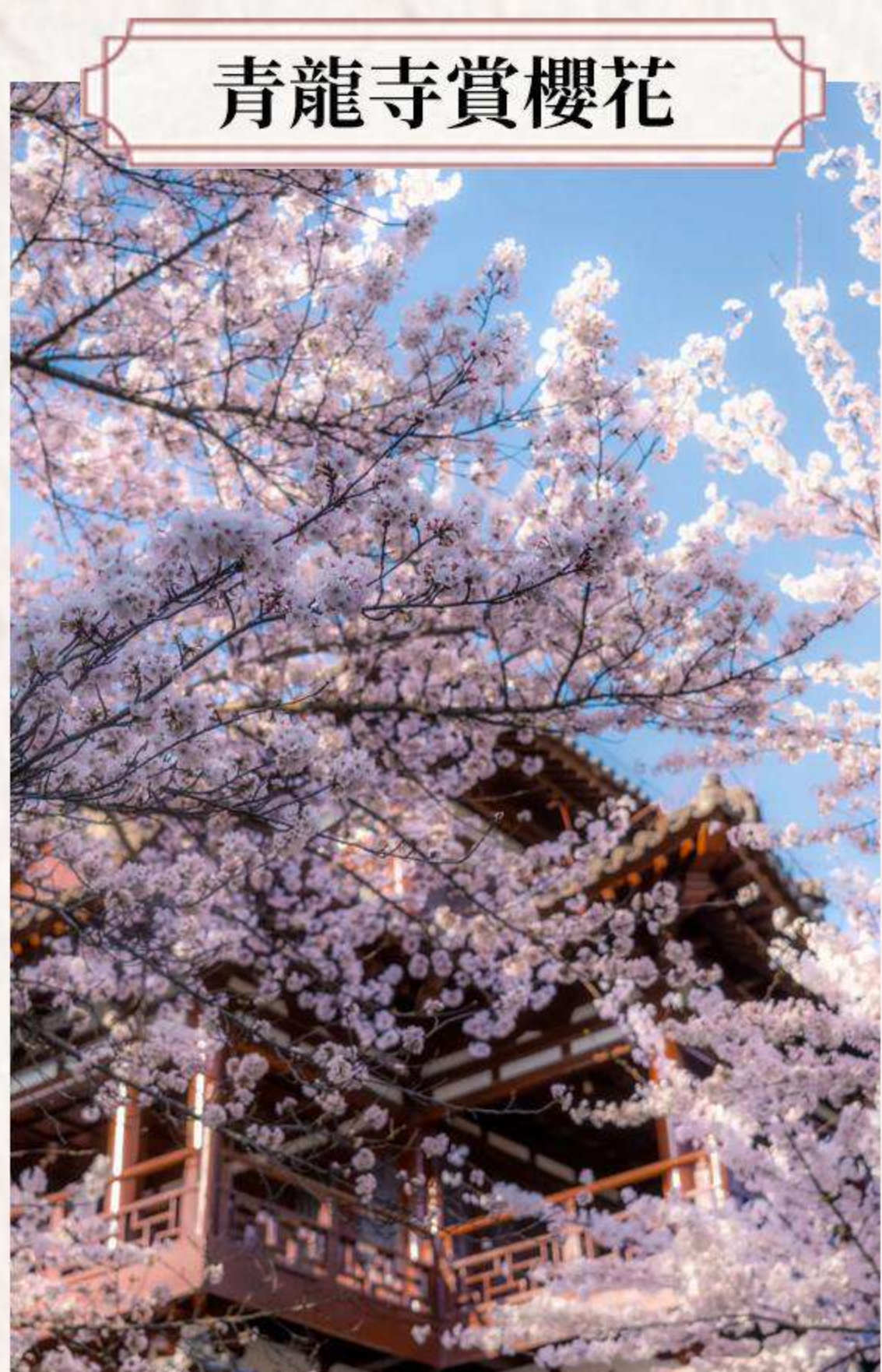
壺口瀑布

國家5A級旅遊景區，世界上最大的黃色瀑布

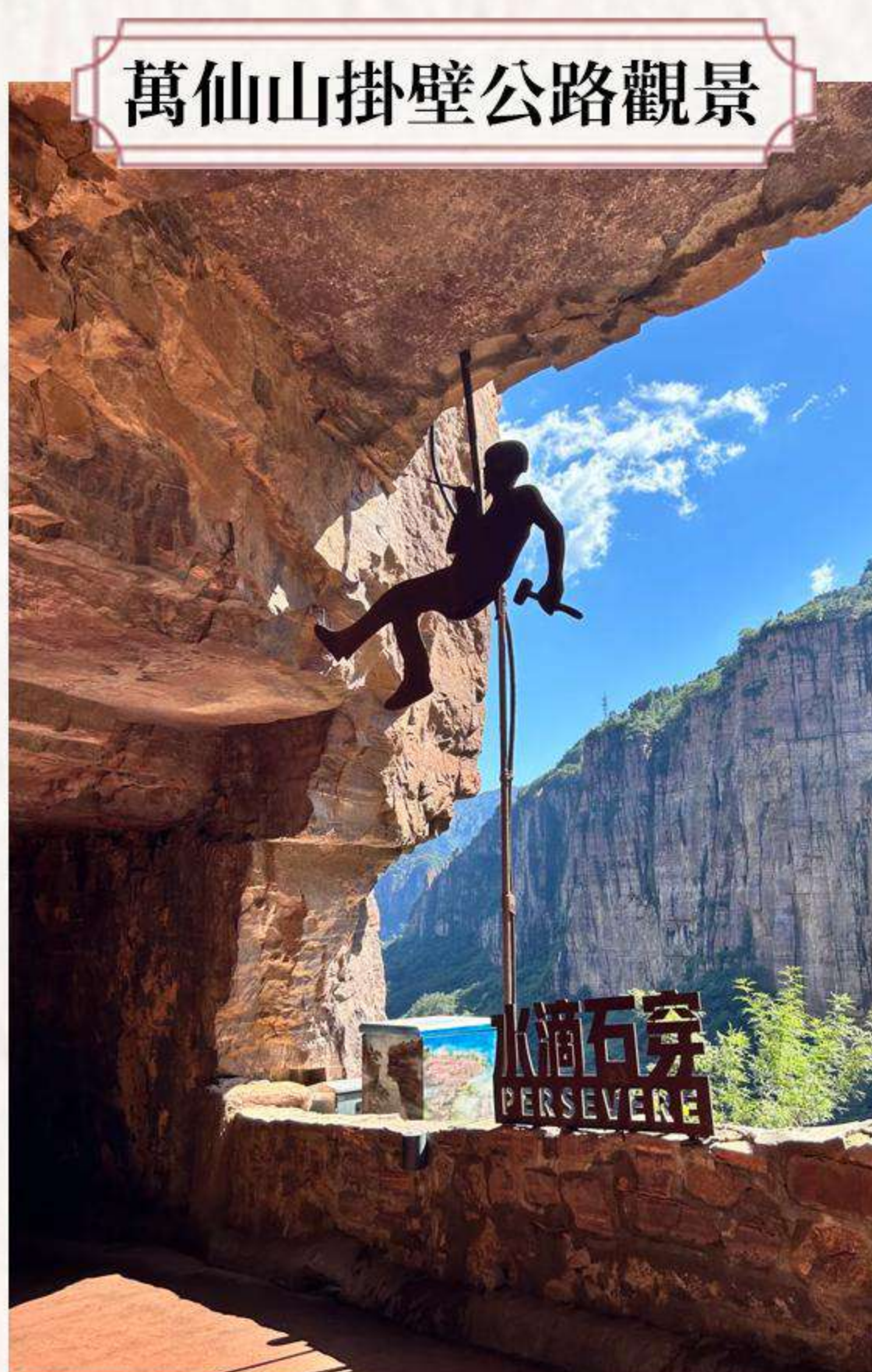


甘泉大峽谷

黃土高原自然地縫奇觀，被譽為“世界活丹霞，中國夢之谷”



青龍寺賞櫻花



萬仙山掛壁公路觀景



永興坊民俗街摔碗酒



天鵝湖濕地公園

特色體驗安排

*注：以上景點和活動圖片僅供參考，請以當地實際提供為準，敬請諒解。

奢選住宿

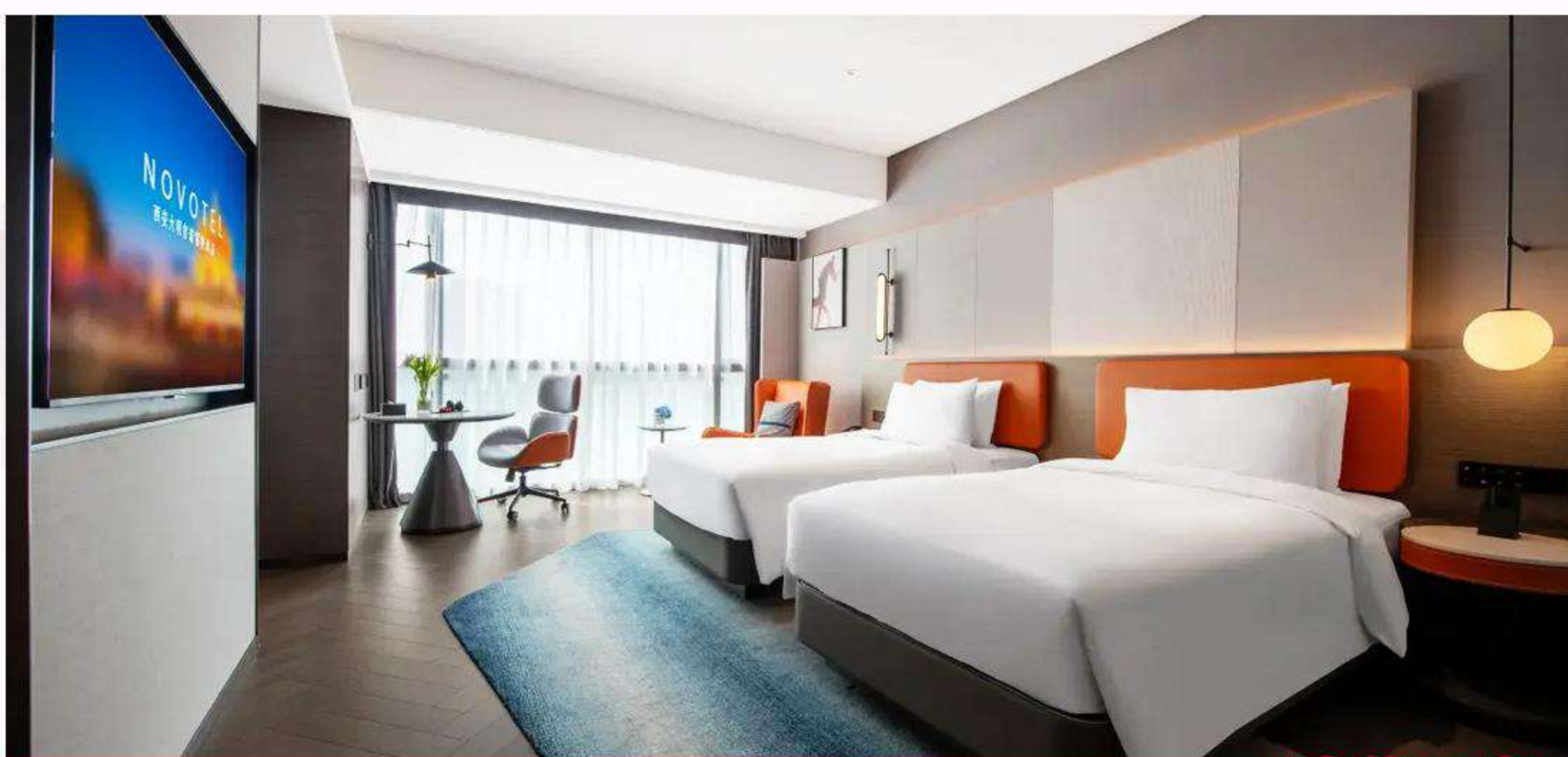
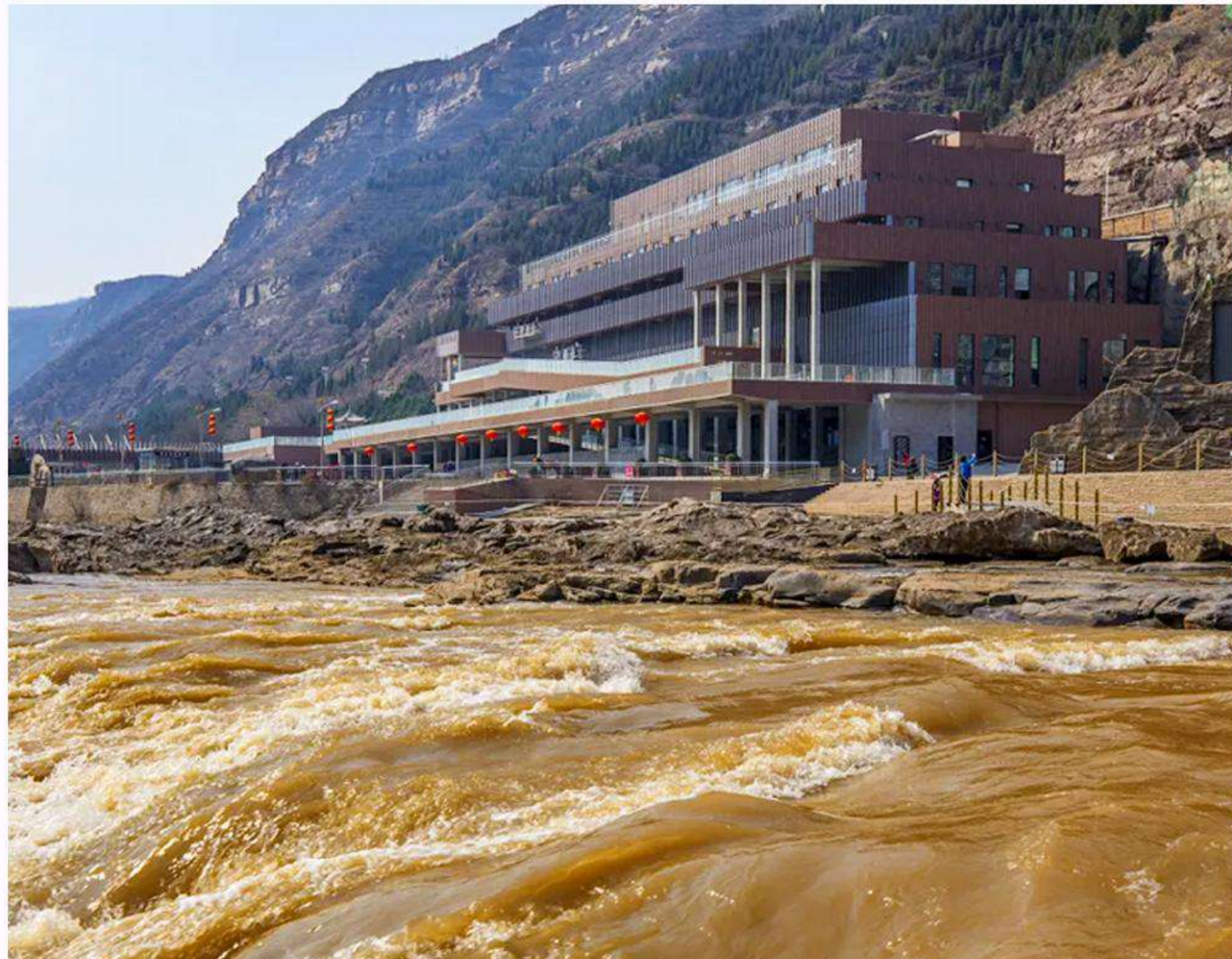
LUXURY ACCOMMODATIONS

壺口瀑布觀瀑舫酒店



★標準雙床房 ★面積：35m² ★樓層：3-4F

酒店坐落於陝西宜川縣壺口鎮，國家AAAAA級風景名勝區，地理位置優越，可觀金色飛瀑。在您暢遊的同時，聆聽一曲黃河大合唱，體驗氣勢洶湧，濤聲震天的黃河魂。



★高級雙床房 ★面積：30-32m² ★樓層：18-26F **連住2晚**

西安大明宮諾富特酒店地處未央路，緊鄰地鐵2號線與印象城，交通購物極便利。2024年開業，配備智能客控客房、全景落地窗、免費健身房、洗衣房及兒童樂園，是出行的理想選擇。

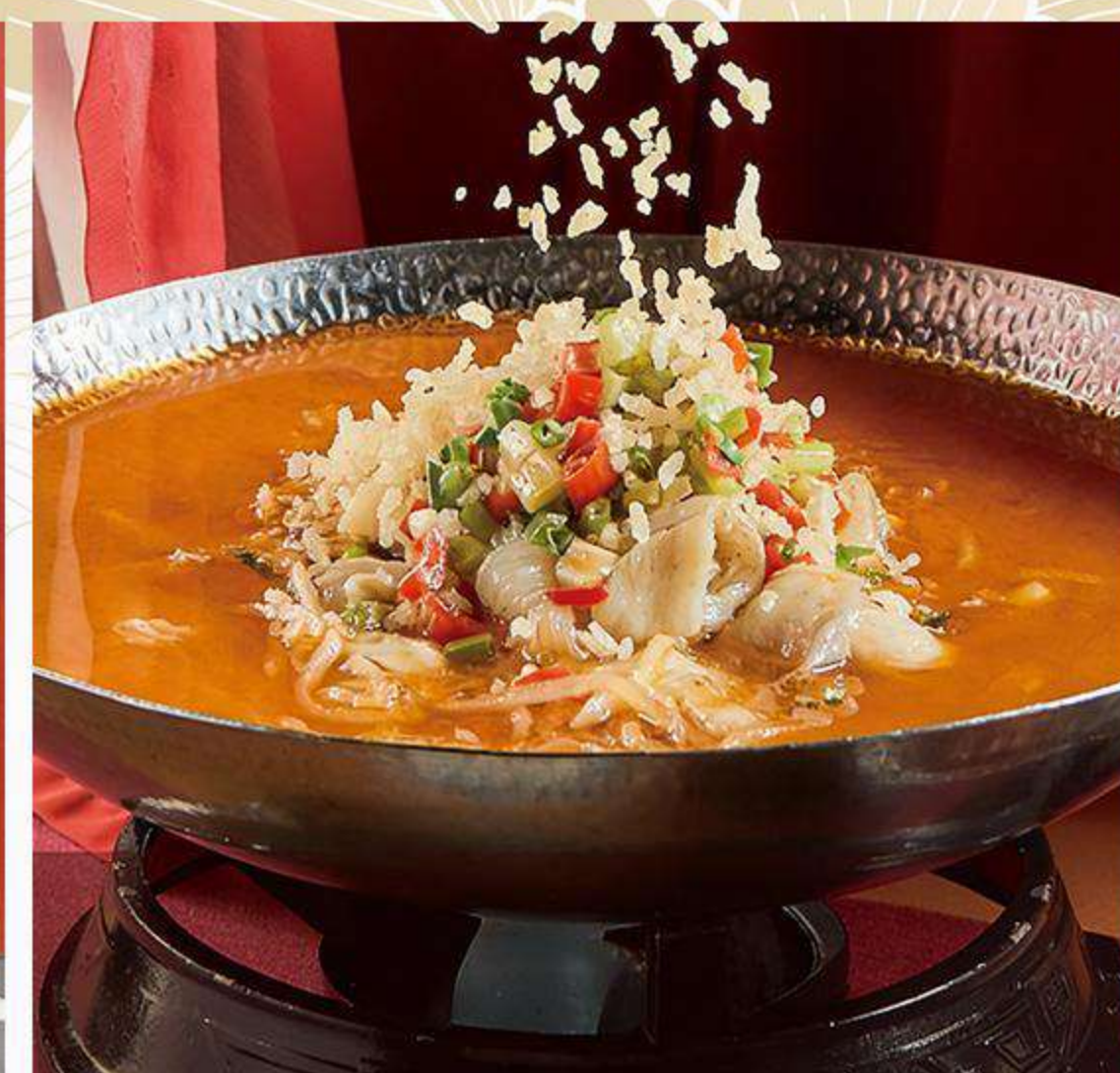
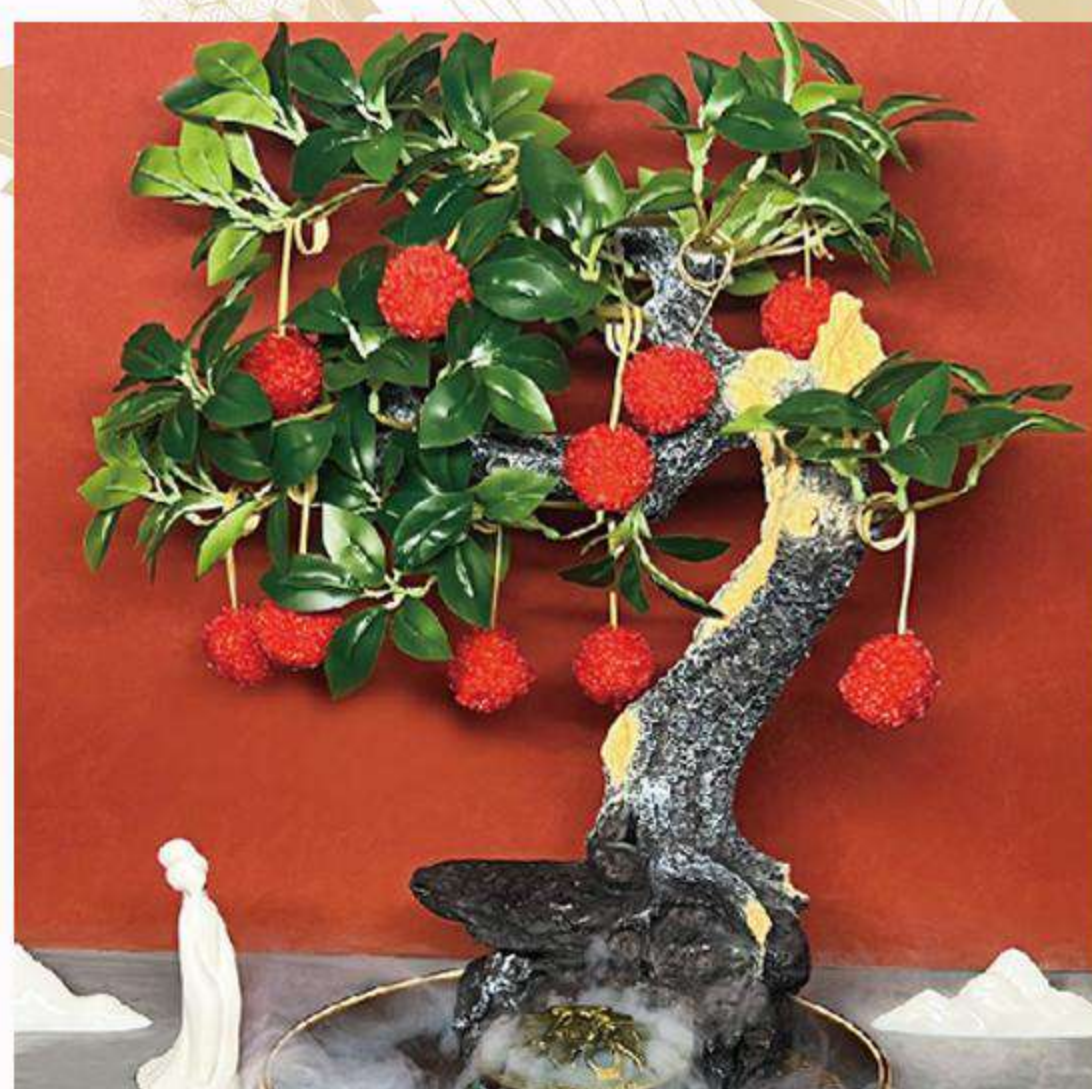
西安大明宮諾富特大酒店

舌尖上的豫陝

A BITE OF HENAN & SHAANXI

鄭州特色燴麵

創立於1993年的清真餐飲老店，其燴麵選用高筋麩粉和上好羊肉，湯鮮味美、面香肉爛。作為主營河南菜的連鎖食府，店內環境整潔，是品嚐地道鄭州風味的好去處。



唐貓庭院

西安知名的唐風主題陝菜餐廳，以貓咪元素和特色服務聞名。餐廳經營傳承與創新相結合的陝西菜，戴着面具的“貓貓”侍酒師是一大亮點，讓顧客在品味美食中感受盛唐文化。

*註：以上餐食圖片僅供參考，部分時令餐因季節性原因可能會有調整，請以當地實際提供為準，敬請諒解。

詳細行程



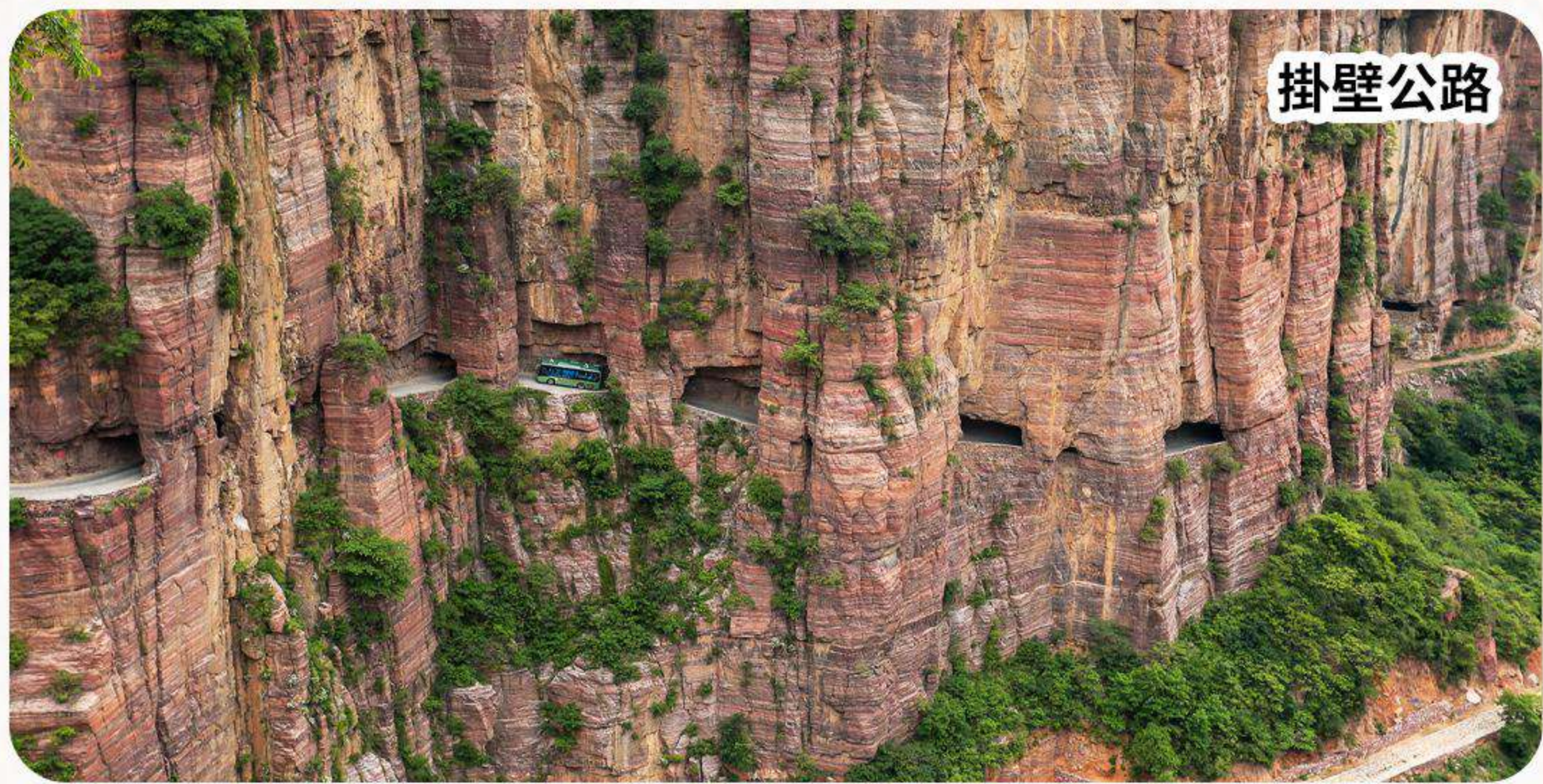
如意湖

DAY 1 香港 → 鄭州 (如意湖、外觀玉米樓)

- 📅 參考航班: CX952 國泰航空 12:45-15:20
*註: 航班時刻均為當地時間, 僅供參考。請以航空公司公佈為準。
- 📌 是日由翠明假期領隊陪同下搭乘客機, 飛往鄭州, 抵達後, 前往遊覽如意湖, 外觀玉米樓。
- ▶ 如意湖: 位於河南鄭州鄭東新區CBD中央公園的中心, 是鄭東新區從藍圖規劃到現實成形的第一座人工湖。
- 🍽️ 膳食: 早:-- | 午:-- | 晚: 鄭州特色燴麵
- 🏠 住宿:【當地五星標準】鄭州天地麗笙酒店或同級



萬仙山



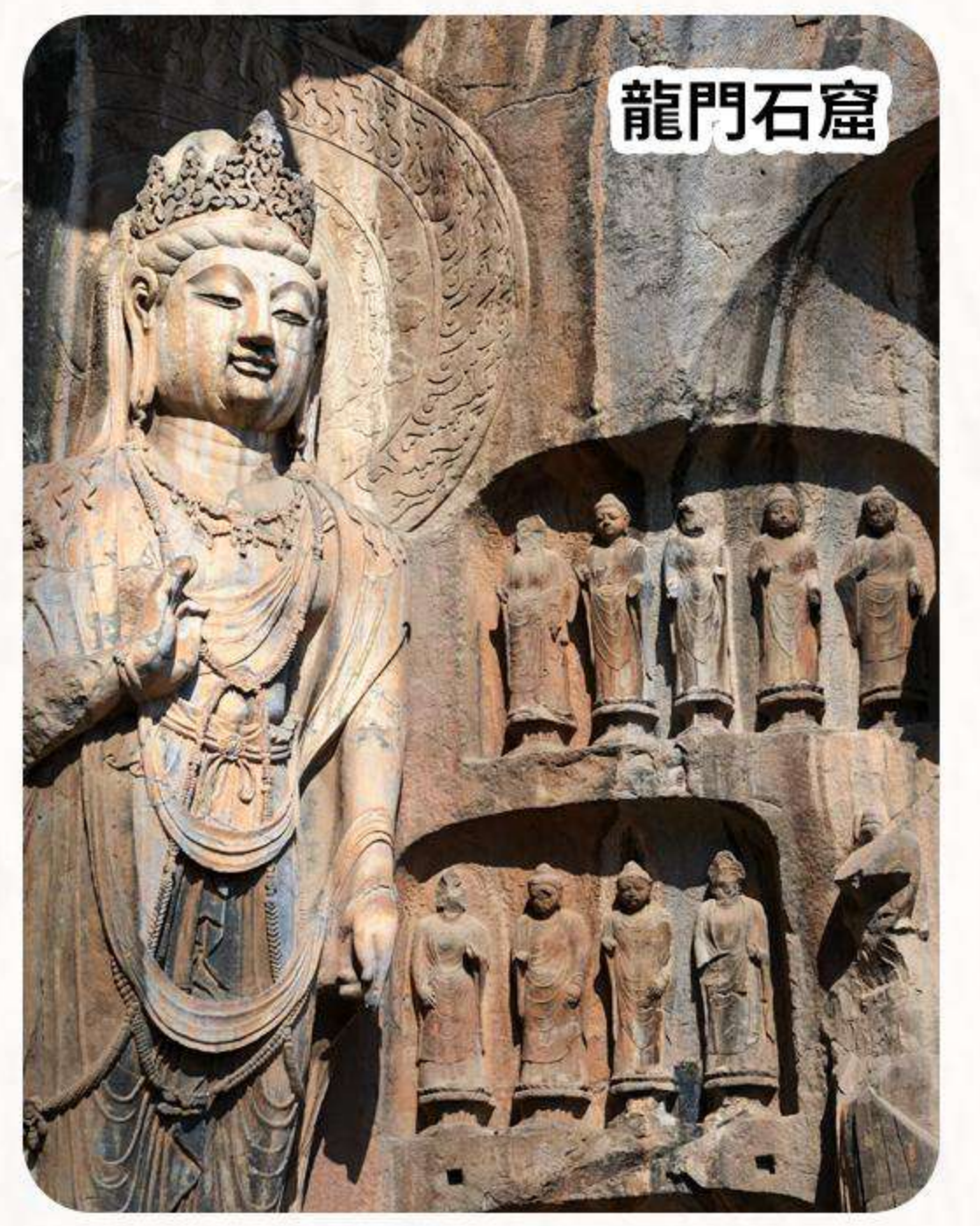
掛壁公路

DAY 2 鄭州 120km/2h 輝縣 (萬仙山、郭亮村、掛壁公路) 140km/2h 鞏義市

- ▶ 萬仙山(含環保車): 萬仙山地處太行山腹地, 刀劈斧削的直立絕壁和深邃的大峽谷是太行山的典型特色。
- 郭亮村: 素有太行明珠與中華第一影視村的美譽。
- 掛壁公路: 南太行掛壁公路中最富傳奇色彩的代表, 是太行人民用雙手書寫的工程史詩。
- 🍽️ 膳食: 早:酒店 | 中:太行山珍 | 晚:鞏義風味 (包房)
- 🏠 住宿:【當地五星標準】鞏義中州國際酒店或同級



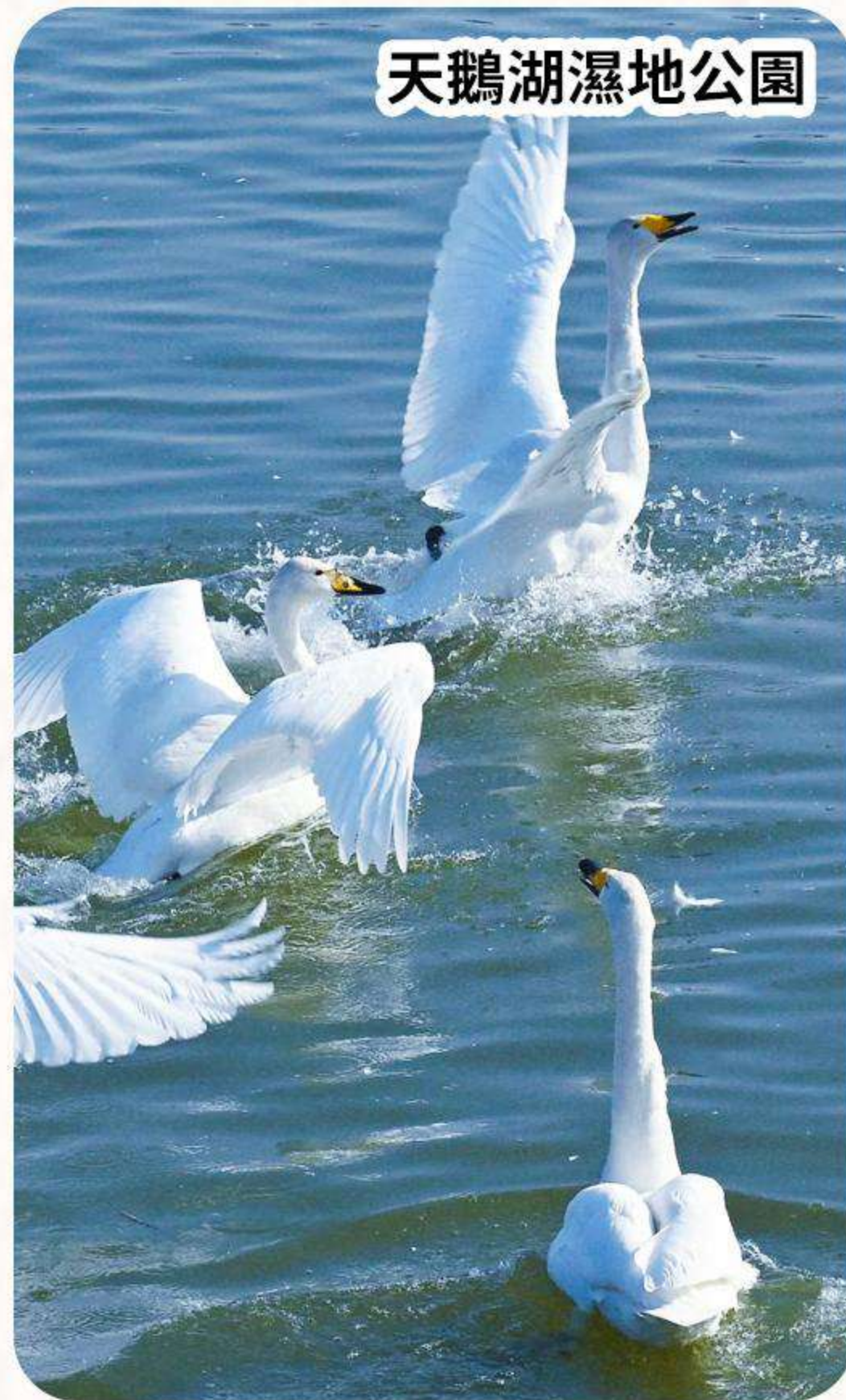
牡丹園



龍門石窟

DAY 3 鞏義市 70km/1.5h 洛陽 140km/2.5h 三門峽

- ▶ 牡丹園: 洛陽是十三朝古都, 有“千年帝都, 牡丹花城”的美譽, 是中國牡丹花都。
★注: 為獲得最佳觀賞體驗, 將根據各牡丹園的花期差異, 精選盛放狀態最佳的園區進行遊覽。
- ✔️ 龍門石窟: 中國三大石窟之一, 是世界上造像最多、規模最大的石刻藝術寶庫。
- 🍽️ 膳食: 早:酒店 | 中:粗糧養生宴 | 晚:肉夾饅風味 (包房)
- 🏠 住宿:【當地五星標準】三門峽天鵝韻大酒店或同級



天鵝湖濕地公園



陝州地坑院



壺口瀑布

DAY 4 三門峽 250km/3h 壺口

- ▶ 陝州地坑院: 這裡的土層深厚、直立性強且地下水位低, 為先民提供了開鑿地下家園的天然條件。
- 天鵝湖濕地公園: 在黃河之濱鋪展的一幅人與自然和諧共生的生態畫卷。
- 壺口大瀑布: 國家5A級旅遊景區, 世界上第一大黃色瀑布。
- 🍽️ 膳食: 早:酒店 | 中:豫西風味 | 晚:壺口風味 (包房)
- 🏠 住宿:【當地四星標準】壺口瀑布觀瀑舫酒店或綠野酒店或同級

詳細行程



甘泉大峽谷

DAY 05 壺口 150km/2h 延安

- ▶ 甘泉大峽谷(含環保車):被譽為“世界活丹霞,中國夢之谷”。國內罕見,有“黃土高原自然地縫奇觀”之美稱。
- 🍽️ 膳食:早:酒店 | 中:陝北風味(包房) | 晚:西北風味(包房)
- 🏠 住宿:【當地五星標準】延安萬達錦華大酒店或同級



延安寶塔山



黃帝陵



鐘鼓樓廣場

DAY 06 延安(延安寶塔山、楊家嶺、黃帝陵景區) 310km/3.5h 西安(鐘鼓樓廣場、回民街)

- ▶ 延安寶塔山:現存為明代重建的九層樓閣式磚塔。
- 楊家嶺:1938年11月至1947年3月為中共中央所在地。
- 黃帝陵:軒轅黃帝的陵寢。
- 鐘鼓樓廣場:西安鐘樓和鼓樓的合稱,是西安的標誌性建築物,兩座明代建築遙相呼應,蔚為壯觀。
- 回民街:由北院門、西羊市、大皮院、灑金橋等數條街道共同組成的美食文化街區。
- 🍽️ 膳食:早:酒店 | 中:秦園風味 | 晚:客人自理
- 🏠 住宿:【當地五星標準】西安大明宮諾富特大酒店或同級



青龍寺



大雁塔

DAY 07 西安(青龍寺、永興坊民俗街、西安古城牆、大雁塔景區,大唐不夜城)

- ▶ 青龍寺:它不僅僅是一片花海,更是一段綿延千年的中日文化交流史在春天的燦爛綻放。
- 永興坊民俗街:以全新方式打開陝西的美食民俗街區。
- 西安古城牆:是中國現存規模最大、保存最完整的古代城垣之一。
- 大雁塔景區:不僅是現存最早、規模最大的唐代四方樓閣式磚塔,更是一位沉默的見證者。
- 大唐不夜城:西安最負盛名的地標性景區之一。
- 自費推荐:駝鈴傳奇秀RMB298/人或西安千古情RMB398/人
- 🍽️ 膳食:早:酒店 | 中:西安小吃 | 晚:唐貓庭院(包房)
- 🏠 住宿:【當地五星標準】西安大明宮諾富特大酒店或同級

DAY 08 西安 → 香港

- 📅 參考航班: CX947 國泰航空 15:50-19:05
*註: 航班時刻均為當地時間,僅供參考。請以航空公司公佈為準。
- ▶ 瀏覽【詩經里】-【昆明池】後,根據時間乘車前往機場,返回香港,結束愉快的旅程!
- 🍽️ 膳食:早:酒店 | 午:關中風味 | 晚:--

敬請注意:

- 如遇航班/列車/遊輪變動、晚點、取消等原因,本公司有權對行程做出調整或更改景點,客人不可有異議。
- 行程中所列圖片,僅供參考。受天氣等多方面不穩定因素影響,具體需以當地實際情況為準,敬請諒解。
- 航行計劃可能會因航道管制、水文、天氣等因素進行調整,以實際安排為準。

優惠明細 Discount Details

★結伴同行優惠如下：4位或以上同時報名，每位減\$300；
 5-7位同時報名，每位減\$400；
 8位或以上同時報名，每位減\$500。

★特設長者優惠：60歲及以上，減\$200。

注意：優惠名額有限，價目以報名及付訂金為準。團費及優惠如有任何調整或更改，恕不作另行通知。



2026年出發日期	成人及小童 (佔半房) 最高優惠價	單人房附加費	全程服務費	各地所有 機場稅項
#復活節精選 只辦一團 4月2日	HK\$15,998 起 HK\$9,998 起	HK\$3,200	HK\$ 1,040	成人約 \$830 小童約 \$630
*團隊不設三人同房或加床，單數人數報團需補單人房附加費。 *10人以上同行可自選出發日期需配合機位及酒店訂位情況。				
全程機場稅：稅項及燃油附加費等如有調整，客人須於出發前10天補回差額，敬請留意！ 成人稅 參考(香港離境稅HK\$200, 保安稅HK\$65, 認可行政費HK\$50, 燃油附加費HK\$320, 其他機場稅HK\$105, 香港建設稅HK\$90) 小童稅 參考(香港離境稅HK\$0, 保安稅HK\$65, 認可行政費HK\$50, 燃油附加費HK\$320, 其他機場稅HK\$105, 香港建設稅HK\$90)				

⚠ 注意事項 Please Note :

- 行程次序以當地接待單位安排及航班時間而有所調配，敬請留意。
- 入場參觀之景點如遇特殊情況下關閉或假期休息或門票售罄，將會以其他節目代替。
- 如遇展覽會、其他特殊情況、機位客滿或住房客滿或裝修而未能提供行程表所列的城市住宿或指定酒店或行程所列的用膳餐廳或航班或交通，本公司將安排於鄰近或周邊城市之航班或同級酒店住宿或可能會根據實際情況有所改動，客人不得藉此要求退款或賠償。
- 政府/外交官員、新聞從業員進入必須申報，若有隱瞞職業而遭拒入境或被檢控，客人需自行承擔一切責任。
- 持有效回鄉證之港澳及國內外持中國護照之華籍同胞報名無需簽證。
- 持外國護照或外籍人士如欲報名，請聯絡查詢。
- 重要事項：客人必須提供準確證件資料及證件副本以作團隊訂票之用，如客人資料出錯，航空公司或鐵路公司可能拒絕更改資料，客人必須自費重新購買一張正確資料之機票或車票，敬請留意！
- 航機上的團隊座位，由航空公司編排，領隊一般只能按航空公司的安排，盡量處理，旅行社不得異議。如客人要求於航機上的指定座位，如夫婦同座、窗口位、路口位等等，基於不同航空公司的條例，需繳付不一的額外費用，每段航班收費約港幣\$200至\$1000不等（視乎乘坐的航空公司為準），敬請留意！
- 旅行團之指定服務費以全程計算，此費用已包括香港領隊、當地導遊費及旅遊車司機之服務費。中國線：如稅項差額，匯率變動低於港幣\$100將不會安排退回。
- 如因天氣影響而無法完成所有景點行程，本公司將不作任何金錢上補償。
- 兩歲以下嬰兒之團費，請向本公司查詢。
- 收費如有更改，恕不另行通知。確實團費均以報名時為準。
- 按香港旅遊業監管局建議，團友應為個人購買旅遊保險。
- 中國的星級酒店，在未獲有關單位的批准正式評定星級之前，按香港旅遊業監管局規定，須以X星標準標明酒店的級別，以便客人參考。
- 行程內之圖片，僅供客人參閱。
- 報名前請參閱本公司網頁 www.charming-online.com 內之最新版本的旅遊及責任細則條款。

F-26-CHINA-022-PCMSA

 4 Mar 2026
 牌照號碼：350759

特約旅行社