

CX直航精選

香港 - ✈ - 長沙
CX330 09:35-11:05

長沙 - ✈ - 香港
CX309 12:05-13:45

張家界 鳳凰 古城

湖南6天精選

闖進現實版
《阿凡達》

「張家界(環保車綠色通道)+天門山+72奇樓+鳳凰古城沱江遊船+橘子洲頭(往返小火車)」



橘子洲頭

ORANGE ISLAND

「一江秋水，滿城煙火」



產品經理說

● 六天縱覽湘桂畫卷，一程看盡奇峰煙雨！

登頂張家界探尋阿凡達，乘百龍電梯直上雲霄；漫步天門山玻璃棧道，俯瞰99彎通天大道；走進千年鳳凰古城，沱江泛舟，夜賞萬家燈火；打卡橘子洲頭瞻仰偉人，漫遊黃興路品味星城。香港直飛，赴山水人文之約。

全景覆蓋 天門山、張家界國家森林公園、鳳凰古城、72奇樓、土家風情園、橘子洲頭、黃興路步行街，自然奇觀與古鎮風情一次盡享。

舒適遊玩 核心景區環保車綠色通道，高效暢玩，確保全程舒適遊覽，大幅節省排隊時間。

特色體驗 乘纜車、百龍電梯解鎖自然奇觀，沱江遊船浸潤人文風情，72奇樓燈光秀、橘子洲頭小火車環遊全洲。

優選住宿 全程優選高標酒店或同級，舒適休憩適配行程，度假房型兼顧品質與體驗。

行程速覽



張家界環保車綠色通道



特別包環保車綠色通道，省時省力

鳳凰古城沱江遊船



沱江遊船，賞湘西吊腳樓風情

張家界百龍天梯



世界最高戶外電梯

橘子洲頭小火車



乘小火車環全洲

十里畫廊小火車



乘小火車遊覽觀三姐妹峯等

72奇樓燈光秀



全世界最高的吊腳樓形態建築

* 註：以上景點和活動圖片僅供參考，請以當地實際提供為準，敬請諒解。



奢選住宿

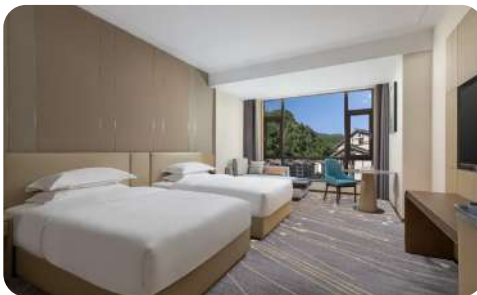
● 張家界瑞景縵山溫德姆酒店

WYNDHAM RUIJING MANSHAN HOTEL

連住 2 晚 · 當地五星酒店

依山而居，智享自然。2024 年新開幕，位於武陵源核心，智能客房配山景泳池。沉浸式度假，盡在溫德姆。


 舒適雙床房 43-45m² | 3-7F



● 長沙麓谷溫德姆至尊豪廷酒店

WYNDHAM GRAND PLAZA ROYALE LUGU CHANGSHA

連住 2 晚 · 當地五星酒店

 高級雙床房 35 m² | 5-15F

酒店坐落於長沙高新開發區麓谷信息產業園核心地段，毗鄰尖山湖城鐵站及尖山湖公園，是集餐飲、住宿、會議、宴會與休閒於一體的國際商務綜合體。 >>>



舌尖盛宴

優選當地特色風味：湘菜風味、苗王宴、土家風味、武陵天門樓、印度菜、娃娃魚風味、中式合菜、新芙蓉湘菜等。



1

苗王宴



2

武陵天門樓



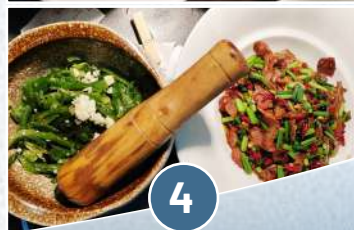
3

娃娃魚風味



4

新芙蓉湘菜



*註：以上酒店和餐食圖片僅供參考，部分時令餐因季節性原因可能有調整，請以當地實際提供為準，敬請諒解。

詳細行程

DAY 1 香港 → 長沙 5.5h 鳳凰古城

- 📄 參考航班：CX330 國泰航空 09:35-11:05
* 註：航班時刻均為當地時間，僅供參考。請以航空公司公佈為準。
- ⚠️ 是日由翠明假期領隊陪同下搭乘客機飛往長沙。抵達後，乘車前往鳳凰古城，欣賞古城的燈火輝煌。
- 🍽️ 膳食：中：湘菜風味（包房）| 晚：苗王宴（包房）
- 🏠 住宿：【當地四星】鳳凰浩楓溫德姆酒店或蔚景溫德姆酒店或同級



鳳凰古城

DAY 2 鳳凰古城 3.5h 張家界（土家風情園 - 72 奇樓）

- ▶️ **鳳凰古城**：一座依沱江而建的千年古鎮，遊覽沈從文故居、萬壽宮、虹橋藝術樓、吊腳樓群、萬名塔等。
- 土家風情園**：以世界最高的木質結構吊腳樓“九重天”為核心，集中展現土家族建築藝術和千年民俗風情。
- 72 奇樓**：是全球最高的土家族吊腳樓建築群，是集文化演藝與特色美食於一體的文旅地標。
- 👍 **定制安排**：乘沱江遊船沉浸式賞鳳凰古城風貌
- 🍽️ 膳食：早：酒店 | 中：土家風味（包房） | 晚：武陵天門樓（包房）
- 🏠 住宿：【當地五星】張家界瑞景縵山溫德姆酒店或張家界福朋喜來登酒店或同級



張家界百龍天梯

DAY 3 張家界國家森林公園

- ▶️ **張家界國家森林公園(環保車綠色通道)**：由十里畫廊（乘小火車）開始，繼而乘百龍天梯上袁家界，遊覽天下第一橋、乾坤柱、天子山、御筆峰等。
- 👉 **細意安排**：包環保車綠色通道、百龍電梯、天子山索道單程、十里畫廊小火車往返，省時省力
- 🍽️ 膳食：早：酒店 | 中：景區餐廳（包房） | 晚：印度菜
- 🏠 住宿：【當地五星】張家界瑞景縵山溫德姆酒店或張家界福朋喜來登酒店或同級



天門山國家森林公園

DAY 4 張家界 0.6h 天門山景區 4h 長沙

- ▶️ **天門山國家森林公園(含索道和環保車)**：岩溶地貌，乘纜車觀 99 級盤山公路奇觀、鬼谷棧道，體驗玻璃棧道（含鞋套），遊覽世界最高天然穿山溶洞天門洞。
- 🍽️ 膳食：早：酒店 | 中：娃娃魚風味（包房） | 晚：中式合菜（包房）
- 🏠 住宿：【當地五星】長沙麓谷溫德姆至尊豪庭大酒店或梅溪湖英迪格酒店同級



橘子洲頭

黃興路步行街

DAY 5 長沙（橘子洲頭 - 黃興路步行街 - 湘江夜景）

- ▶️ **橘子洲頭(含往返小火車)**：長沙湘江中因毛澤東《沁園春·長沙》及青年藝術雕像而聞名的地標性沙洲。
- 黃興路步行街**：長沙市中心集購物、休閒與美食於一體的繁華商業地標，以現代氣息與老長沙韻味交織而聞名。
- 湘江夜景**：長沙燈火璀璨、流光溢彩的城市靈魂畫卷。
- 🍽️ 膳食：早：酒店 | 中：新芙蓉湘菜（包房） | 晚：自理
- 🏠 住宿：【當地五星】長沙麓谷溫德姆至尊豪庭大酒店或梅溪湖英迪格酒店同級

DAY 6 長沙 → 香港

- 📄 參考航班：CX309 國泰航空 12:05-13:45
* 註：航班時刻均為當地時間，僅供參考。請以航空公司公佈為準。
- ▶️ 酒店早餐後，於指定時間集合前往機場，搭乘客機返港，結束愉快的旅程！
- 🍽️ 膳食：早：酒店

優惠明細 Discount Details

★結伴同行優惠如下：4位或以上同時報名，每位減 \$200。

★特設長者優惠：60歲及以上，減 \$200。

注意：優惠名額有限，價目以報名及付訂金為準。團費及優惠如有任何調整或更改，恕不作另行通知。

HK\$2,000

早報名最高優惠勁減



2026年出發日期	成人及小童 (佔半房) 最高優惠價	單人房附加費	全程服務費	各地所有機場稅項
5月 6/12/19/26日 6月 2/9/16/23/30日 7月 7/21日 8月 4/18日 9月 1/8/15/22日 10月 10/13/20/27日 11月 3/10/17/24日	HK\$7,998 起 HK\$5,998 起	HK\$1,200	HK\$780	成人約 \$830 小童約 \$630

* 團隊不設三人同房或加床，單數人數報團需補單人房附加費。* 10人以上同行可自選出發日期需配合機位及酒店訂位情況。

全程機場稅：稅項及燃油附加費等如有調整，客人須於出發前 10 天補回差額，敬請留意！

成人稅參考 (香港離境稅 HK\$200, 保安稅 HK\$65, 認可行政費 HK\$50, 燃油附加費 HK\$320, 其他機場稅 HK\$105, 香港建設稅 HK\$90)

小童稅參考 (香港離境稅 HK\$0, 保安稅 HK\$65, 認可行政費 HK\$50, 燃油附加費 HK\$320, 其他機場稅 HK\$105, 香港建設稅 HK\$90)

地區	安排時間	自費項目名稱	活動時間	交通時間	成人及小童	成行人數	不参加者之安排
張家界	到達該地區期間進行	寶峰湖景區 (包遊船)	約 1.5 小時	約 10 分鐘	¥ 220	15 人以上	返回酒店休息或于旅遊車上等候
		武陵源夜間少數民族風情表演	2 小時	約 10 分鐘	¥ 300	10 人以上	返回酒店休息

** 以上自費節目，團友可自行決定是否參加。價目只供參考，如有更改，最後以當地接待單位安排為準。

▲ 注意事項 Please Note:

- 行程次序以當地接待單位安排及航班時間而有所調配，敬請留意。
- 如團隊出發時人數未滿 10 人，將不會安排香港領隊隨團出發；只安排當地廣東話接代同事或導遊，跟隨及安排各項行程。
- 入場參觀之景點如遇特殊情況下關閉或假期休息或門票售罄，將會以其他節目代替。
- 如遇展覽會、其他特殊情況、機位客滿或住房客滿或裝修而未能提供行程表所列的城市住宿或指定酒店或行程所列的用膳餐廳或航班或交通，本公司將安排於鄰近或周邊城市之航班或同級酒店住宿或可能會根據實際情況有所改動，客人不得藉此要求退款或賠償。
- 政府 / 外交官員、新聞從業員進入必須申報，若有隱瞞職業而遭拒入境或被檢控，客人需自行承擔一切責任。
- 持有效回鄉證之港澳及國內外持中國護照之華籍同胞報名無需簽證。
- 持外國護照或外籍人士如欲報名，請聯絡查詢。
- 重要事項：客人必須提供準確證件資料及證件副本以作團隊訂票之用，如客人資料出錯，航空公司或鐵路公司可能拒絕更改資料，客人必須自費重新購買一張正確資料之機票或車票，敬請留意！
- 航機上的團隊座位，由航空公司編排，領隊一般只能按航空公司的安排，盡量處理，旅行社不得異議。如客人要求於航機上的指定座位，如夫婦同座、窗口位、路口位等等，基於不同航空公司的條例，需繳付不一的額外費用，每段航班收費約港幣 \$200 至 \$1000 不等 (視乎乘坐的航空公司為準)，敬請留意！
- 旅行團之指定服務費以全程計算，此費用已包括香港領隊、當地導遊費及旅遊車司機之服務費。中國線：如稅項差額，匯率變動低於港幣 \$100 將不會安排退回。
- 如因天氣影響而無法完成所有景點行程，本公司將不作任何金錢上補償。
- 兩歲以下嬰兒之團費，請向本公司查詢。
- 收費如有更改，恕不另行通知。確實團費均以報名時為準。
- 按香港旅遊業監管局建議，團友應為個人購買旅遊保險。
- 中國的星級酒店，在未獲有關單位的批准正式評定星級之前，按香港旅遊業監管局規定，須以 X 星標準標明酒店的級別，以便客人參考。
- 行程內之圖片，僅供客人參閱。
- 報名前請參閱本公司網頁 www.charming-online.com 內之最新版本的旅遊及責任細則條款。

F-26-CHINA-025-PCZJD (REV1)

7 May 2026
牌照號碼：350759

特約旅行社