



# 香格里拉· 麗江玉龍雪山

優選系列 雲南全景環線8天之旅

*Yunnan  
Panorama*


航司代碼：MU



全景雲南·特惠啟程

- TOUR HIGHLIGHTS -

昆明 | 大理古城 | 洱海 | 麗江玉龍雪山 | 香格里拉 | 松贊林寺 | 虎跳峽 | 納帕海 一次走遍

麗江晶璽  連住兩晚 | 玉龍雪山深度體驗 | 洱海音樂水吧車 · 聖托里尼打卡

# Yunnan, Shangri-La



## 產品經理說

### ● 滇西極致穿越：世界級奇觀，讀懂雲南風骨！

這是一場從聖山到古城的滇西極致穿越。你將洱海的落日，在玉龍雪山腳下駐足，被虎跳峽震撼，親手轉動世界上最大的轉經筒祈福，再到松贊林寺的晨鐘暮鼓——這條路線囊括世界級奇觀，是你讀懂雲南風骨的唯一捷徑。

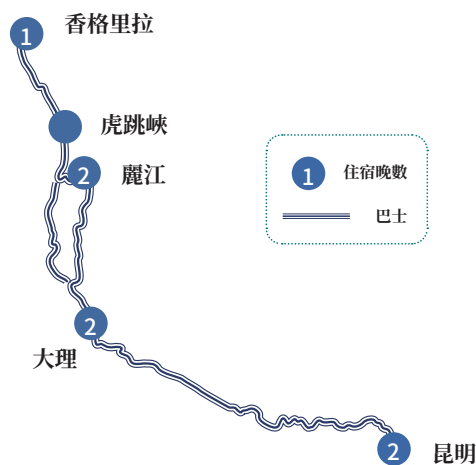
**全景雲南** 昆明、大理、麗江、香格里拉，八日縱貫滇西黃金動線，一次走遍雲南極致風光，不留遺憾。

**沉浸巡遊** 乘音樂酒吧車私享洱海日落，搭索道直抵雲杉坪，多元交通解鎖全景雲南，每一程都是獨特體驗。

**高標住宿** 昆明龍達溫德姆、大理五彩雲當地五星、麗江晶璽希爾頓國際五星連住2晚、香格里拉希爾頓花園。

**舒適出行** 香港直飛昆明，全程正規用車，行程松緊合理，純玩無購物。

### 行程速覽

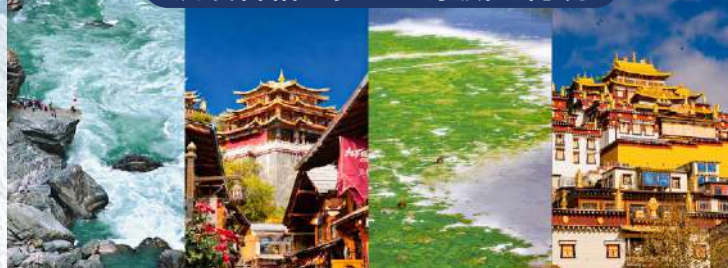


### 大理 & 麗江 · 解鎖雲南的「風花雪月」



洱海生態廊道 - 麗江古城 - 玉龍雪山 - 大理古城

### 沉浸香格里拉 · 全景藏地秘境



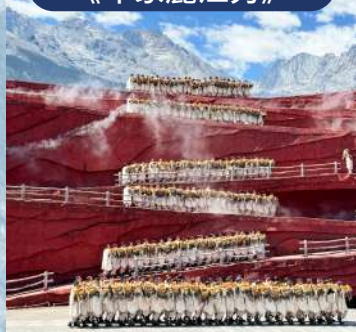
虎跳峽 - 獨克宗古城 - 納帕海 · 依拉草原 - 松贊林寺

### 乘坐音樂水吧車



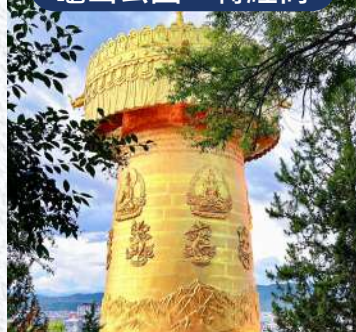
洱海邊一道流動風景線

### 《印象麗江秀》



大型原生態實景演出

### 龜山公園 · 轉經筒



轉動世界上最大的轉經筒

### 雲南特色飲品



海棠果汁

\*註：以上景點和活動圖片僅供參考，請以當地實際提供為準，敬請諒解。



## 奢選住宿

### 麗江晶璽希爾頓酒店

HILTON LIJIANG JINGXI

國際五星·「依山傍水」的絕佳風水寶地

酒店背靠文筆山，面朝文筆海，座賞玉龍雪山。房間巧妙融匯了現代時尚元素和納西建築精髓，旨在為賓客打造愜意難忘的入住體驗。

舒適山景雙床房 50m<sup>2</sup> | 2-5F



### 大理古城五彩雲酒店

DALI WUCAIYUN HOTEL

當地五星·「風花雪月」的度假感

酒店地處大理古城交通主要幹道綠玉路中段，位置優越，特別融入園林設計形成綠化面積達近百分之五十的花園景觀酒店。

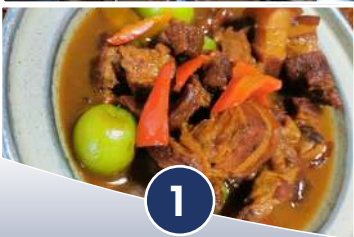
高級雙床房 38m<sup>2</sup> | 2F

酒店所有客房的家具為原木原色量身定製。開放的園林小道更讓客人所到之處皆身在景中。



## 舌尖盛宴

優選當地特色風味：砂鍋魚風味、松梅園白族風味、雪廚小火鍋、麗江禦宴、美峽山莊、蝶翠大理風味、菌王火鍋風味全程滇味特色。



1



2



3



4

松梅園白族風味

麗江禦宴

蝶翠大理風味

菌王火鍋風味

\*註：以上酒店和餐食圖片僅供參考，部分時令餐因季節性原因可能有調整，請以當地實際提供為準，敬請諒解。

# 詳細行程



## DAY 1 香港 → 昆明 (金殿風景區)

- 📍 是日由翠明假期領隊陪同下搭乘客機，飛往昆明。抵達後，前往遊覽【金殿風景區】。
- 🍽️ 膳食：早：--- | 中：--- | 晚：外婆味道
- 🏠 住宿：【當地五星】昆明龍達溫德姆酒店或同級



## DAY 2 昆明 → 大理 (洱海)

- ▶️ 洱海：雲南省第二大淡水湖，洱海以其秀麗的湖光山色和豐富的歷史文化底蘊，吸引了無數遊客前來觀光遊覽。  
★該景點包含洱海生態廊道 + 桃源 S 灣 + 乘坐音樂水吧車 (含歌手駐唱 + 酒水 1 支) + 花海吉普車、天空之境拍照打卡。
- 🍽️ 膳食：早：酒店 | 中：砂鍋魚風味 (包間) | 晚：松梅園白族風味 (包間)
- 🏠 住宿：【當地五星】大理古城五彩雲酒店或同級



## DAY 3 大理 (聖托里尼) → 麗江 (麗江古城)

- ▶️ 聖托里尼 (含電瓶車)：一個將地中海建築美學與蒼洱自然風光有機融合的創意度假聚落。
- 麗江古城 (麗江木府、四方街、油紙傘巷)：迄今已有 800 多年歷史的文化瑰寶，成為中國首批以整座古城申報並成功入選的世界文化遺產之一。
- 🍽️ 膳食：早：酒店 | 中：當地風味 | 晚：古城內自理
- 🏠 住宿：【國際五星】麗江晶璽希爾頓酒店或同級



## DAY 4 麗江 (玉龍雪山、玉龍雪山雲杉坪、藍月谷)

- ▶️ 玉龍雪山 (含景區環保車)：這座位於雲南省麗江市境內的神聖山脈，是北半球緯度最低的現代海洋性冰川，也是國家首批 5A 級旅遊景區。
- 玉龍雪山雲杉坪 (含索道往返 + 電瓶車)：隱藏在麗江玉龍雪山主峰扇子陡半山腰的一片高山秘境。
- 藍月谷 (含電瓶車)：以純淨變幻的湖水色彩、雪山倒影與白水臺奇觀而聞名，是來麗江必訪的「小九寨」。
- 🎤 定製安排：大型實景歌舞秀——《印象麗江》
- 🍽️ 膳食：早：酒店 | 中：雪廚小火鍋 | 晚：麗江禦宴
- 🏠 住宿：【國際五星】麗江晶璽希爾頓酒店或同級

# 詳細行程



虎跳峽



獨克宗古城

## DAY 05 麗江 $\xrightarrow{1.5h}$ 虎跳峽 $\xrightarrow{2h}$ 香格里拉(獨克宗古城、龜山公園)

▶ **虎跳峽(含扶手電梯往返)**：虎跳峽的形成，是大自然億萬年的鬼斧神工。發源自青海格拉丹東雪山的金沙江迢迢千里奔波至此。

**獨克宗古城**：一座擁有 1300 多年歷史的藏文化名城。這座古城藏語名為「獨克宗」，意為「月光城」或「建在石頭上的城堡」。

**龜山公園·轉經筒**：在這裡，金色的轉經筒承載著虔誠的祈願，古老的石階印刻著千年的足印。

🍽️ 膳食：早：酒店 | 中：美峽山莊 | 晚：古城內自理

🏠 住宿：【當地四星】香格里拉實力希爾頓花園酒店或同級



松贊林寺



納帕海·依拉草原

## DAY 06 香格里拉(松贊林寺、納帕海·依拉草原) $\xrightarrow{3.5h}$ 大理(大理古城)

▶ **松贊林寺(含電瓶車)**：雲南省規模最大的藏傳佛教寺院，被譽為「小布達拉宮」；又因集藏族造型藝術之大成，又有「藏族藝術博物館」之稱。

**納帕海·依拉草原**：香格里拉最大的草原，一個充滿神奇色彩的高原季節性湖泊與草甸復合景觀。

**大理古城(洋人街)**：因其獨特的「白族傳統建築+西方現代元素」融合風貌，成為大理古城內最具代表性的文化地標之一。

🍽️ 膳食：早：酒店 | 中：當地風味 | 晚：蝶翠大理風味

🏠 住宿：【當地五星】大理古城五彩雲酒店或同級



西山龍門

金馬碧雞坊

## DAY 07 大理 $\xrightarrow{4.5h}$ 昆明(西山龍門、金馬碧雞坊、南強步行街夜市)

▶ **西山龍門**：臨西山龍門，最震撼的莫過於俯瞰滇池全景、五百里滇池盡收眼底。

**金馬碧雞坊**：兩座巍峨對峙、雕梁畫棟的木構牌坊，東坊臨金馬山而名金馬坊，西坊靠碧雞山而名碧雞坊。

**南強步行街夜市**：昆明古城範圍內僅存的兩條歷史文化街區之一，與文明街歷史文化片區共存。

🍽️ 膳食：早：酒店 | 中：當地風味 | 晚：菌王火鍋風味

🏠 住宿：【當地五星】龍達溫德姆酒店或同級

## DAY 08 昆明 ✈️ 香港

🕒 早餐後，於指定時間集合前往機場，搭乘客機返港，結束愉快的旅程！

🍽️ 膳食：早：酒店 | 中：--- | 晚：--

### 敬請注意：

- 如遇航班 / 列車 / 遊輪變動、晚點、取消等原因，本公司有權對行程做出調整或更改景點，客人不可有異議。
- 行程中所列圖片，僅供參考。受天氣等多方面不穩定因素影響，具體需以當地實際情況為準，敬請諒解。
- 航行計劃可能會因航道管製、水文、天氣等因素進行調整，以實際安排為準。

**優惠明細 Discount Details**

★結伴同行優惠如下：4 位或以上同時報名，每位減 \$200；  
 5-7 位同時報名，每位減 \$400；  
 8 位或以上同時報名，每位減 \$600。

★特設長者優惠：60 歲及以上，減 \$250。

注意：優惠名額有限，價目以報名及付訂金為準。團費及優惠如有任何調整或更改，恕不作另行通知。



# HK\$2,000

早報名最高優惠勁減

2026 年出發日期	成人及小童 (佔半房) 最高優惠價	單人房附加費	全程服務費	各地所有 機場稅項
5 月 23/30 日 6 月 6/13/20/27 日 7 月 11/25 日 8 月 8/22 日 9 月 5/12/19 日 10 月 10/17/24/31 日 11 月 7/14/21 日	<del>HK\$15,998 起</del> <b>HK\$13,998 起</b>	HK\$3,500	HK\$1,040	成人約 \$752 小童約 \$552

\* 團隊不設三人同房或加床，單數人數報團需補單人房附加費。 \*10 人以上同行可自選出發日期需配合機位及酒店訂位情況。

全程機場稅：稅項及燃油附加費等如有調整，客人須於出發前 10 天補回差額，敬請留意！

成人稅 參考 ( 香港離境稅 HK\$200, 保安稅 HK\$67, 認可行政費 HK\$50, 燃油附加費 HK\$210, 其他機場稅 HK\$135, 香港建設稅 HK\$90)

小童稅 參考 ( 香港離境稅 HK\$0, 保安稅 HK\$67, 認可行政費 HK\$50, 燃油附加費 HK\$210, 其他機場稅 HK\$135, 香港建設稅 HK\$90)

**⚠ 注意事項 Please Note:**

- 行程次序以當地接待單位安排及航班時間而有所調配，敬請留意。
- 如團隊出發時人數未滿 10 人，將不會安排香港領隊隨團出發；只安排當地廣東話接待同事或導遊，跟隨及安排各項行程。
- 入場參觀之景點如遇特殊情況下關閉或假期休息或門票售罄，將會以其他節目代替。
- 如遇展覽會、其他特殊情況、機位客滿或住房客滿或裝修而未能提供行程表所列的城市住宿或指定酒店或行程所列的用膳餐廳或航班或交通，本公司將安排於鄰近或周邊城市之航班或同級酒店住宿或可能會根據實際情況有所改動，客人不得藉此要求退款或賠償。
- 政府 / 外交官員、新聞從業員進入必須申報，若有隱瞞職業而遭拒入境或被檢控，客人需自行承擔一切責任。
- 持有效回鄉證之港澳及國內外持中國護照之華籍同胞報名無需簽證。
- 持外國護照或外籍人士如欲報名，請聯絡查詢。
- 重要事項：客人必須提供準確證件資料及證件副本以作團隊訂票之用，如客人資料出錯，航空公司或鐵路公司可能拒絕更改資料，客人必須自費重新購買一張正確資料之機票或車票，敬請留意！
- 航機上的團隊座位，由航空公司編排，領隊一般只能按航空公司的安排，盡量處理，旅行社不得異議。如客人要求於航機上的指定座位，如夫婦同座、窗口位、路口位等等，基於不同航空公司的條例，需繳付不一的額外費用，每段航班收費約港幣 \$200 至 \$1000 不等 (視乎乘坐的航空公司為準)，敬請留意！
- 旅行團之指定服務費以全程計算，此費用已包括香港領隊、當地導遊費及旅遊車司機之服務費。中國線：如稅項差額，匯率變動低於港幣 \$100 將不會安排退回。
- 如因天氣影響而無法完成所有景點行程，本公司將不作任何金錢上補償。
- 兩歲以下嬰兒之團費，請向本公司查詢。
- 收費如有更改，恕不另行通知。確實團費均以報名時為準。
- 按香港旅遊業監管局建議，團友應為個人購買旅遊保險。
- 中國的星級酒店，在未獲有關單位的批准正式評定星級之前，按香港旅遊業監管局規定，須以 X 星標準標明酒店的級別，以便客人參考。
- 行程內之圖片，僅供客人參閱。
- 報名前請參閱本公司網頁 [www.charming-online.com](http://www.charming-online.com) 內之最新版本的旅遊及責任細則條款。

F-26-CHINA-026-PCKKT (REV1)

7 May 2026  
 牌照號碼：350759

**特約旅行社**