

長江最佳
紅葉季

✈ 航司代碼：CX/CA

出發日期

11.26

僅辦一團

★原船直過三峽大壩升船機



翠明紅葉專船【長江唯一奢華頂尖遊輪】長江探索號 ·長江三峽&張家界9天8晚·極致秋色之旅

🍁 一年一度 <瞿塘峽+巫峽+西陵峽>紅葉正當時·秋染張家界峰林秘境

🚗 升級入住 常德溫德姆至尊豪庭(溫泉養生)+重慶來福士洲際 

🍷 豪嘆黑珍珠 長沙<晴溪莊園>+重慶<千閱鳴素食私宴>

隨心暢遊：

張家界·天門山天門洞、袁家界、天子山/長江三峽·宜昌、瞿塘峽、巫峽、西陵峽、巴東、奉節、忠縣/重慶·大足石刻、李子壩輕軌穿樓、十八梯

峯林
紅葉

YANGZI EXPLORER

長江探索號



「2025華彩亮相·長江內河最奢華遊輪」

2025 SPLENDID DEBUT · THE MOST LUXURIOUS CRUISE ON THE YANGTZE RIVER

★ 長江探索號於2008年投入營運，同年被國際權威高端旅遊雜誌CONDÉ NAST TRAVELLER列入金獎榜，是長江上唯一獲此殊榮的豪華遊船。

★ 2025年全新首航的長江探索號以最少的載客量、最寬敞的房和最考究的裝修著稱，被界為世界上最豪華的內河遊船之一。

★ 無需換乘，原船直達三峽大壩升船機！

長江探索號是世界首艘按照三峽大壩升船機標準打造的遊輪，船體設計與三峽大壩升船機完美匹配，無需耗費大量換乘等候時間，即可在遊輪甲板上和客房陽臺感受「遊輪坐電梯」的震撼。

【長江探索號】 遊輪參數

首航時間：2025年

噸位：7389噸

船體長度：104.8米

船體寬度：16.3米

房間數量：74間

載客人數：148人



長江探索號



全球首艘按升船機標準定制

過壩時房間陽臺與升船機壁幾乎平齊
可以原船通過升船機



超大空間細緻服務 乘客空間比1:50 服務員配比1:1



全船均為套房帶獨立陽臺
基礎豪華套房面積：31m²起

長江
唯一



載客僅148人 私密性與自由度兼顧



獨家岸上VIP線路，強調深度遊覽
區別於傳統三峽遊輪的常規景點遊覽

長江其他遊輪



需要換乘大巴奔波前往三峽景區
然後換船過三峽升船機



載客規模400-600人
上下船排隊擁擠、船上體驗不佳



服務員配比1:3
繁忙時，無法及時回應需求



游輪房間以常規標間為主
陽臺緊湊，觀景空間不大

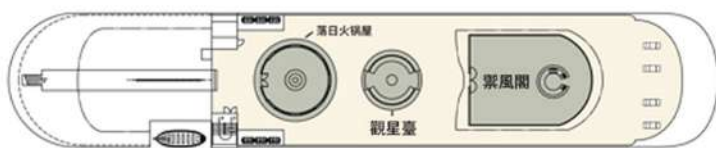


岸上游覽路線 常規景點為主

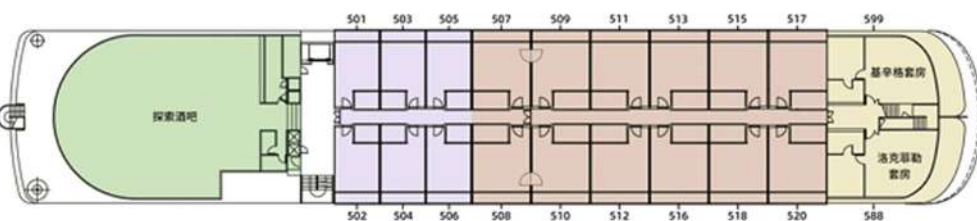
甲板分層圖 Deck Plan

- 豪華套房
(2F/3F/4F/5F: 31m²)
- 大使套房(5F: 40m²)
- 名人套房(5F: 89m²)
- 名人套房(3F: 105m²)

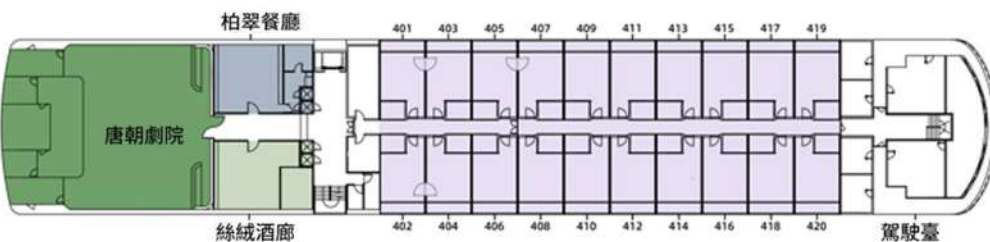
Deck 6
探索甲板



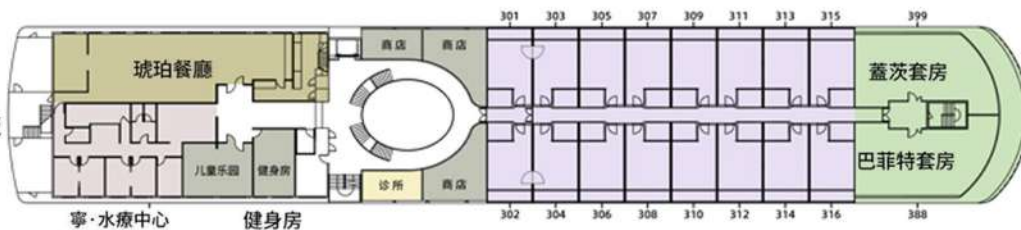
Deck 5
瞿塘甲板



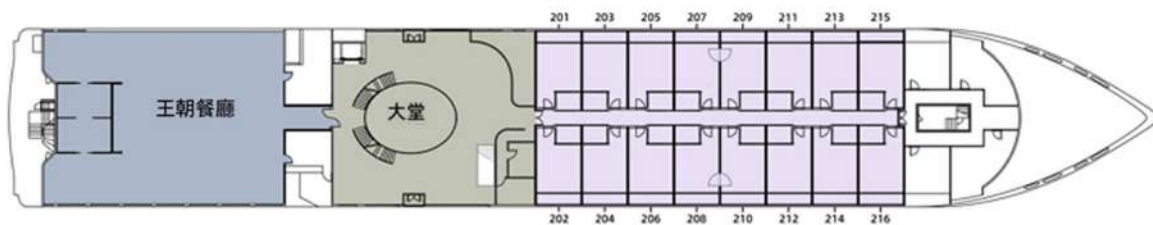
Deck 4
巫甲板



Deck 3
西陵甲板



Deck 2
主甲板

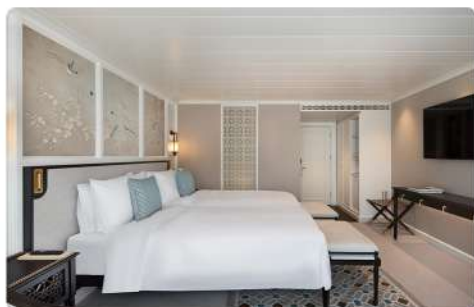


Deck 1
上甲板



豪華套房

面積: 31m² | 樓層: 2/3/4/5樓



大使套房

面積: 40m² | 樓層: 5樓



名人套房

3樓(蓋茨套房、巴菲特套房)
面積: 89-105m² | 5樓(基辛格套房、洛克菲勒套房)



Yangtze River Three Gorges & Zhangjiajie



產品經理說

● 張家界奇峰三峽紅葉重慶夜色·金秋環線不走回頭路!

一次串聯張家界奇峰、長江三峽紅葉與山城重慶，全程不走回頭路。獨家搭乘「長江探索號」原船過升船機，尊享套房禮遇，品黑珍珠餐廳，品質有保障。從湘西秘境到巴渝夜色，王牌景點一網打盡，深度體驗不負金秋盛景。

峰林秘境 從天門山世界最長索道凌空穿雲，到袁家界《阿凡達》哈利路亞山觸手可及，張家界精華，一次盡攬。

三峽典藏 原船直穿三峽升船機，零等候、免換乘，VIP 探秘三峽大壩，白帝城懷古、三峽之巔攬勝，一程盡覽荊楚與巴渝精髓。

頂奢住宿 奢享常德溫德姆至尊豪庭溫泉酒店溫泉 & 重慶來福士洲際 + 探索號奢華遊輪套房，私屬陽臺觀景，尊享長江上最極致的舒適與私密。

舌尖奢享 從鮑童娃娃魚風味到黑珍珠千閱鳴素食、大隊老漁村，從張家界秘境到巴渝，每一餐都是殿堂級味蕾盛宴

行程速覽



1 住宿晚數

遊輪

巴士

深度遊覽張家界核心景觀



張家界精華景點，一次盡攬，不留遺憾!

長江探索號



2025 年華彩亮相·長江內河最奢華的遊輪!

天門山索道



世界上最長的索道

三峽大壩升船機



原船直過，無需換乘

溫德姆酒店溫泉



悠閒享受愜意養生時光

當地特色飲品



唯怡豆奶

* 註：以上景點和活動圖片僅供參考，請以當地實際提供為準，敬請諒解。



奢選住宿

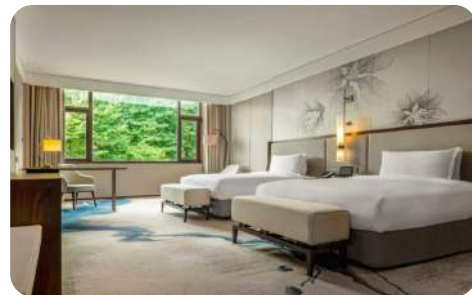
● 常德溫德姆至尊豪庭酒店

WYNDHAM GRAND PLAZA ROYALE PEACH
BLOSSOM HOT SPRINGS RESORT

溫泉養生·國際五星標準酒店

下榻此處，觀綿延起伏的武陵山脈，泡天然古溫泉，開啟一段世外桃源裡的非凡度假體驗。

高級雙床房 50m² | 1-2F



● 重慶來福士洲際酒店

INTERCONTINENTAL CHONGQING

城市地標·國際五星標準酒店

位於重慶市中心著名景點朝天門廣場，坐擁長江、嘉陵兩江美景。

豪華雙床房 40m² | 44-52,55-61F

重慶朝天門地標級的超高層奢華酒店，由摩西·薩夫迪設計的「朝天揚帆」建築群的核心部分。



舌尖盛宴

優選當地特色風味：常德溫德姆至尊豪庭酒店 BBQ、黑珍珠餐廳·長沙晴溪莊園 & 重慶千閱鳴素食私宴、大隊老漁村等當地特色美食。



1

2

3

4

常德溫德姆至尊
豪庭酒店 BBQ

晴溪莊園

大隊老漁村

千閱鳴素食私宴

*註：以上酒店和餐食圖片僅供參考，部分時令餐因季節性原因可能有調整，請以當地實際提供為準，敬請諒解。

詳細行程

DAY 1 香港 → 長沙 3.5h → 常德

- 是日由翠明假期領隊陪同下搭乘客機，飛往長沙。抵達後，乘坐巴士前往常德。
- 定製安排：**① 品嘗酒店下午茶 + BBQ
② 享用酒店內溫泉
- 膳食：**早：--- | 中：**【黑珍珠餐廳】晴溪莊園** | 晚：酒店內 BBQ
- 住宿：**【國際五星】常德溫德姆至尊豪庭溫泉酒店或同級



DAY 2 常德 2h → 張家界(天門山國家森林公園)

- 天門山國家森林公園：**觀 99 級盤山公路奇觀、999 級上天梯、天門洞 (冬季結冰則無法遊覽)、鬼谷棧道、《有膽量的人可體驗神奇玻璃棧道的步步驚心 (含鞋套)》等景點。
- 定製安排：**乘坐世界上最長的索道遊覽天門山。
- 膳食：**早：酒店 | 中：鮪童娃娃魚風味 | 晚：美悅料理館
- 住宿：**【當地五星】張家界福朋喜來登酒店或同級



DAY 3 全天遊覽張家界國家森林公園

- 袁家界 (含百龍電梯單程)：**天下第一橋、電影《阿凡達》中浮現山哈利路亞山的原型——乾坤柱。
- 天子山風景區 (含纜車下山)：**觀賀龍公園、仙女獻花、御筆峰等景點
- 定製安排：**夜間欣賞《魅力湘西》演出。
- 膳食：**早：酒店 | 中：雲上小食 | 晚：大隊老漁村 (包間)
- 住宿：**【當地五星】張家界福朋喜來登酒店或同級



DAY 4 張家界 4h → 宜昌

- 張家界大峽谷：**這是一個集山峰、峽谷、溪流、懸崖、森林於一體的地貌博物館。
- 定製安排：**體驗世界最長玻璃橋。
- 午餐後，驅車前往宜昌三門坪黃陵廟碼頭，送至超五星豪華遊輪【長江探索號】開始長江三峽之旅。
- 膳食：**早：酒店 | 中：索溪山寨 | 晚：遊輪上
- 住宿：**【2025 年華彩亮相·奢華遊輪】長江探索號



DAY 5 宜昌 西陵峽 巴東

- 遊輪將於上午通過【三峽大壩升船機】：原船通過，無需耗費大量換乘等候時間，即可在長江探索遊輪的甲板上和客房陽臺優雅地欣賞這一世界奇觀。
*** 注：**三峽大壩升船機每年會安排例行檢修，為期約 1 個月，期間遊輪將無法通過升船機，具體以長江三峽通航管理局的通知和文件為準。
- 隨後遊輪行經西陵峽西段。下午，遊輪停靠巴東碼頭，岸上遊覽線路二選一：
A 線：巴山林場雨仙谷 (無源洞) + 泉水煮國禮恩施玉露茶配土家小食
雨仙谷 (無源洞)：以其神秘的溶洞、清幽的泉石和深厚的歷史文化底蘊而著稱。
B 線：巴東博物館 + 巫峽口
巴東博物館：是國家二級博物館，館藏有國家一級文物 8 件 (套)、國家二級文物 29 件 (套)。
巫峽口：即巫峽東段出口，長江在這裡拐了一個近乎九十度直角的彎，被譽為「長江巫峽第一拐」。
- 晚餐後，於遊輪上欣賞【千年巴東一夜回】實景演出。
*** 注：**若因天氣等因素無法開演，將更換為在長江探索號唐朝劇院的演出，敬請諒解
- 膳食：**早：遊輪上 | 中：遊輪上 | 晚：遊輪上
- 住宿：**【2025 年華彩亮相·奢華遊輪】長江探索號

詳細行程



DAY 6 巴東 🍵 瞿塘峽 🍵 奉節 🍵 忠縣

- ▶ 當您醒來，拉開窗簾的那刻，晨霧間兩岸山勢高聳，遊輪緩緩駛在長江三峽的第二峽——【巫峽】。
- ▶ 隨後船過瞿塘峽。遊輪停靠奉節碼頭，岸上遊覽線路三選一：

A 線：白帝城

白帝城：全國重點文物保護單位，白帝城四面環水，雄踞水陸要津，為歷代兵家必爭之地。

B 線：瞿塘峽詩意棧道輕徒步

瞿塘峽輕徒步：這是一條略帶挑戰但又充滿詩意的輕徒步線路。沿著赤甲山的山脊一路拾級而上，步入拾元人民幣背面的圖畫之中，沿著通往三峽之巔的詩意棧道，徒步深入瞿塘峽。

C 線：三峽之巔

三峽之巔：三峽之巔位於海拔 1388 米的赤甲山頂，杜甫有詩雲「赤甲白鹽俱刺天，間閣繚繞接山巔」即是描寫此處。是長江三峽的最高處，長江如同玉帶蜿蜒飄動在眼前。

- 🚢 遊輪啟航，前往忠縣石寶寨。
- 🍽️ 膳食：早：遊輪上 | 中：遊輪上 | 晚：遊輪上
- 🏠 住宿：【2025 年華彩亮相·奢華遊輪】長江探索號

DAY 7 忠縣

- ▶ 遊輪停靠忠縣石寶碼頭，岸上遊覽線路三選一：

A 線：石寶寨

石寶寨：倚靠玉印山的山勢而建，每往上一層都順勢往裏收縮，如此層層相疊，形成了錯落有致的外觀。

B 線：西沱古鎮

西沱古鎮：中國首批歷史文化名鎮，因地處長江南岸回水沱得名，素有“一腳踏三縣”之稱。

C 線：皇華島

皇華島（含島上輕徒步選項）：是位於忠縣境內長江幹流上的一座天然島嶼，是三峽庫區地理中心。

- 🍽️ 膳食：早：遊輪上 | 中：遊輪上 | 晚：遊輪上
- 🏠 住宿：【2025 年華彩亮相·奢華遊輪】長江探索號



DAY 8 重慶 2h 大足石刻 2h 重慶

- ▶ **大足石刻（含電瓶車 + 講解）：**世界文化遺產，集儒釋道三教一體，五萬餘尊石刻造像，雕刻精湛，承載千年巴蜀人文，盡顯石窟藝術之美。
- ▶ **長嘉匯購物公園觀景平臺：**將渝中半島和江北嘴的繁華夜景盡收眼底，是欣賞重慶夜景的絕佳之地。
- 🍽️ 膳食：早：遊輪上 | 中：川渝風味 | 晚：【黑珍珠餐廳】千閱鳴素食私宴（包間）
- 🏠 住宿：【國際五星】重慶來福士洲際酒店或同級



DAY 9 重慶（李子壩輕軌穿樓觀景平臺）✈️ 香港

- ▶ **李子壩輕軌穿樓觀景平臺：**緊鄰李子壩輕軌站，是欣賞“輕軌穿樓”奇景的絕佳之地。
- 🚢 遊覽結束後，於指定時間集合前往機場，搭乘客機返港，結束愉快的旅程！
- 🍽️ 膳食：早：酒店 | 中：--- | 晚：---

敬請注意：

- ① 如遇航班 / 列車 / 遊輪晚點、取消等原因，本公司有權對行程做出調整或更改景點，客人不可有異議。
- ② 行程中所列圖片，僅供參考。受天氣等多方面不穩定因素影響，具體需以當地實際情況為準，敬請諒解。
- ③ 航行計劃可能會因航道管製、水文、天氣等因素進行調整，以實際安排為準。


優惠明細 Discount Details

★**結伴同行優惠**：4位同時報名，每位減\$300；5-7位同時報名，每位減\$400；8位或以上同時報名，每位減\$500。

注意：優惠名額有限，價目以報名及付訂金為準。團費及優惠如有任何調整或更改，恕不作另行通知。

2026年出發日期	成人及小童(佔半房) 最高優惠價	單人房附加費	全程服務費	各地所有機場稅項
#紅葉專線# #吉日出發# 11月26日	團號:PCYOA 2F豪華套房(31m ²) HK\$25,998 起 HK\$23,998 起	HK\$11,800	免收	已包
	團號:PCYOB 3F豪華套房(31m ²) HK\$26,998 起 HK\$24,998 起	HK\$12,200		
	團號:PCYOC 4F豪華套房(31m ²) HK\$27,998 起 HK\$25,998 起	HK\$13,000		
	團號:PCYOD 5F豪華套房(31m ²) HK\$28,998 起 HK\$26,998 起	HK\$13,500		
	團號:PCYOE 5F大使套房(40m ²) HK\$36,998 起 HK\$34,998 起	HK\$20,000		
	團號:PCYOF #僅限2間# 5F名人套房(89m ²) 商務館 HK\$63,998 起 HK\$61,998 起	HK\$37,000		
	團號:PCYOG #僅限2間# 3F名人套房(105m ²) 商務館 HK\$72,998 起 HK\$70,998 起	HK\$42,000		
**持護照及(非中國籍)內地通行証之客人報名,需另繳附加費 HK\$1000。 *團隊不設三人同房或加床,單數人數報團需補單人房附加費。*10人以上同行可自選出發日期需配合機位及酒店訂位情況。				

▲ 注意事項 Please Note :

- 行程次序以當地接待單位安排及航班時間而有所調配,敬請留意。
- 如團隊出發時人數未滿10人,將不會安排香港領隊隨團出發;只安排當地廣東話接代同事或導遊,跟隨及安排各項行程。
- 入場參觀之景點如遇特殊情況下關閉或假期休息或門票售罄,將會以其他節目代替。
- 如遇展覽會、其他特殊情況、機位客滿或住房客滿或裝修而未能提供行程表所列的城市住宿或指定酒店或行程所列的用膳餐廳或航班或交通,本公司將安排於鄰近或周邊城市之航班或同級酒店住宿或可能會根據實際情況有所改動,客人不得藉此要求退款或賠償。
- 政府/外交官員、新聞從業員進入必須申報,若有隱瞞職業而遭拒入境或被檢控,客人需自行承擔一切責任。
- 持有效回鄉證之港澳及國內外持中國護照之華籍同胞報名無需簽證。
- 持外國護照或外籍人士如欲報名,請聯絡查詢。
- 重要事項:客人必須提供準確證件資料及證件副本以作團隊訂票之用,如客人資料出錯,航空公司或鐵路公司可能拒絕更改資料,客人必須自費重新購買一張正確資料之機票或車票,敬請留意!
- 旅行團之指定服務費以全程計算,此費用已包括香港領隊、當地導遊及旅遊司機之服務費。
- 以上稅金【包括建設稅、保安稅、燃油附加費、各地稅項及認可行政費】,若機場稅及燃油附加費等於出票時調整加幅或匯率上漲,客人須於出發前10天補回額外之差額,敬請留意!
- 飛機上的團隊座位,由航空公司編排,領隊一般只能按航空公司的安排,盡量處理,旅行社不得異議。如客人要求於飛機上的指定座位,如夫婦同座、窗口位、路口位等等,基於不同航空公司的條例,需繳付不一的額外費用,每段航班收費約港幣\$200至\$1000不等(視乎乘坐的航空公司為準),敬請留意!
- 如因天氣影響而無法完成所有景點行程,本公司將不作任何金錢上補償。
- 兩歲以下嬰兒之團費,請向本公司查詢。
- 收費如有更改,恕不另行通知。確實團費均以報名時為準。
- 按香港旅遊業監管局建議,團友應為個人購買旅遊保險。
- 中國的星級酒店,在未獲有關單位的批准正式評定星級之前,按香港旅遊業監管局規定,須以X星標準標明酒店的級別,以便客人參考。
- 行程內之圖片,僅供客人參閱。
- 若CEO周總,因個人身體狀況或其他不可抗力因素導致未能隨團,客人不能藉此退出,敬請見諒。
- 報名前請參閱本公司網頁 www.charming-online.com 內之最新版本的旅遊及責任細則條款。
- 行程中所安排之購物商店,其產品或服務非由本公司所提供,團友必須清楚了解其價格、產品或服務質數等才決定購買。

F-26-CHINA-046-PCYOA/B/C/D/E/F/G (REV2)

7 May 2026
 牌照號碼: 350759

特約旅行社