

長江紅葉
騰沖銀杏
一季雙絕

只辦一團

出發日期

11月28日

✈ 航司代碼: CX/CA

★ 原船直過三峽大壩升船機



金紅
雙絕

翠明紅葉專船【長江唯一奢華頂尖遊輪】長江探索號·攬三峽紅葉·尋雲南騰沖銀杏·一季雙絕12天奢享

🍁 一年一度<瞿塘峽+巫峽+西陵峽>紅葉正當時·5天4晚航線行程

🚗 升級入住武漢麗思卡爾頓(華中首家·2026開業)+成都瑯珀·凱悅+騰沖至尊溫德姆

🍷 豪嘆黑珍珠武漢<喜舍>+成都<許家菜>



随心暢遊:

武漢·黃鶴樓/長江三峽·瞿塘峽、巫峽、西陵峽、巴東、奉節、忠縣/重慶·大足石刻/成都·武侯祠/雲南·銀杏村、北海濕地、熱海景區、和順古鎮、勐煥大金銀塔、莫里瀑布、姐告口岸

YANGZI EXPLORER

長江探索號



「2025華彩亮相·長江內河最奢華遊輪」

2025 SPLENDID DEBUT · THE MOST LUXURIOUS CRUISE ON THE YANGTZE RIVER

★ 長江探索號於2008年投入營運，同年被國際權威高端旅遊雜誌CONDÉ NAST TRAVELLER列入金獎榜，是長江上唯一獲此殊榮的豪華遊船。

★ 2025年全新首航的長江探索號以最少的載客量、最寬敞的房和最考究的裝修著稱，被界為世界上最豪華的內河遊船之一。

★ 無需換乘，原船直達三峽大壩升船機！

長江探索號是世界首艘按照三峽大壩升船機標準打造的遊輪，船體設計與三峽大壩升船機完美匹配，無需耗費大量換乘等候時間，即可在遊輪甲板上和客房陽臺感受「遊輪坐電梯」的震撼。

【長江探索號】 遊輪參數

首航時間：2025年

噸位：7389噸

船體長度：104.8米

船體寬度：16.3米

房間數量：74間

載客人數：148人



長江探索號



全球首艘按升船機標準定制
過壩時房間陽臺與升船機壁幾乎平齊
可以原船通過升船機



超大空間細緻服務 乘客空間比1:50 服務員配比1:1



全船均為套房帶獨立陽臺
基礎豪華套房面積：31m²起

長江
唯一



載客僅148人 私密性與自由度兼顧



獨家岸上VIP線路，強調深度遊覽
區別於傳統三峽遊輪的常規景點遊覽

長江其他遊輪



需要換乘大巴奔波前往三峽景區
然後換船過三峽升船機



載客規模400-600人
上下船排隊擁擠、船上體驗不佳



服務員配比1:3
繁忙時，無法及時回應需求



游輪房間以常規標間為主
陽臺緊湊，觀景空間不大

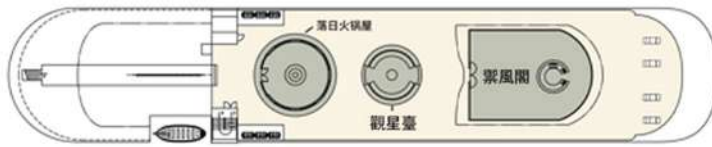


岸上游覽路線 常規景點為主

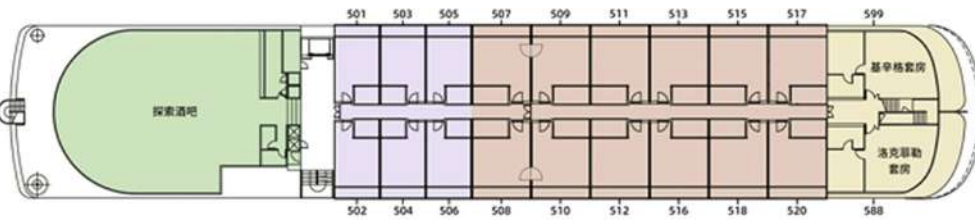
甲板分層圖 Deck Plan

- 豪華套房
(2F/3F/4F/5F: 31m²)
- 大使套房(5F: 40m²)
- 名人套房(5F: 89m²)
- 名人套房(3F: 105m²)

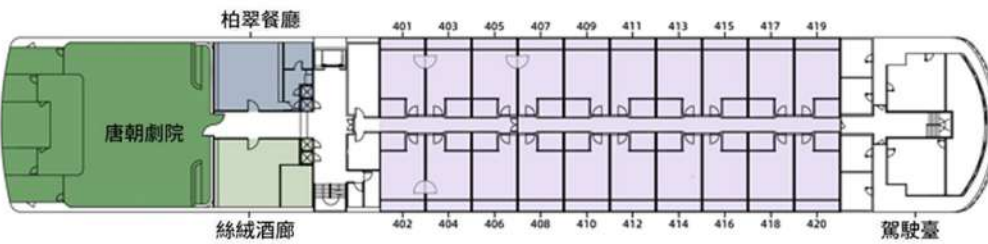
Deck 6
探索甲板



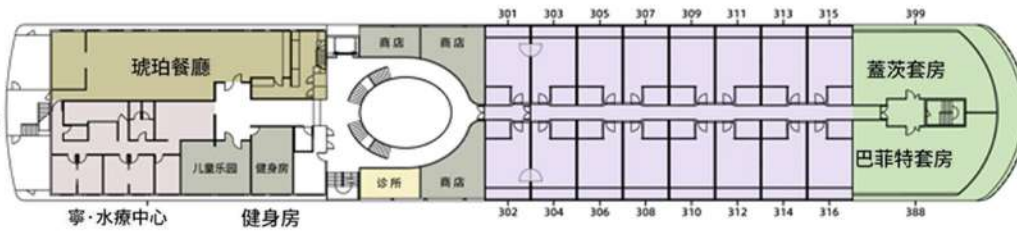
Deck 5
瞿塘甲板



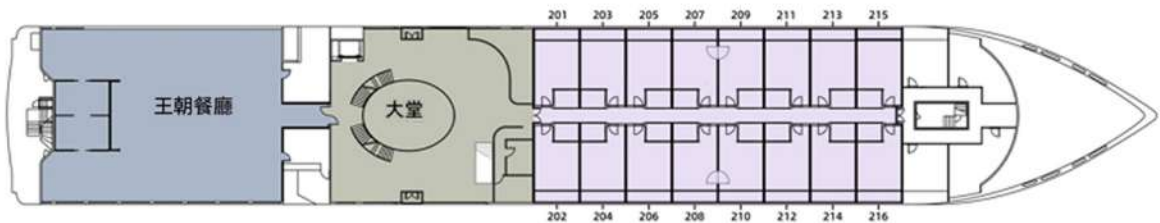
Deck 4
巫甲板



Deck 3
西陵甲板



Deck 2
主甲板

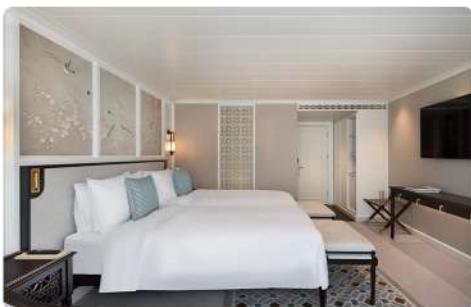


Deck 1
上甲板



豪華套房

面積: 31m² | 樓層: 2/3/4/5樓



大使套房

面積: 40m² | 樓層: 5樓



名人套房

3樓(蓋茨套房、巴菲特套房)
5樓(基辛格套房、洛克菲勒套房)





產品經理說

● 乘長江探索號·攬三峽紅葉·尋騰衝銀杏, 12日山河全景!

從武漢登樓品黑珍珠私宴,原船直穿三峽升船機,靜賞漫山紅葉、巫峽雲海,盡覽長江秋韻。飛抵騰衝,邂逅銀杏村鎏金畫卷,泡火山溫泉,漫步和順僑鄉,探秘瑞麗邊境風情。山河絕色,不負秋光!

奢華領航 入住長江探索號遊輪套房,原船穿行三峽大壩升船機,沉浸式賞兩岸漫山紅葉;巫峽雲海、白帝城秘境、專屬實景演出。

一季雙絕 鎖定秋季黃金觀景期,打卡三峽紅葉盛景+騰衝鎏金銀杏,兼顧大江雄姿與滇西溫婉,濕地、古鎮、邊境風光全覆蓋。

頂奢住宿 入住武漢麗思卡爾頓、成都瑯珀凱悅、騰衝溫德姆溫泉酒店、芒市溫泉度假酒店,溫泉康養、城芯輕奢、湖景休憩,全程舒適不將就。

舌尖奢享 甄選喜舍、許家菜兩大黑珍珠餐廳,包廂尊享高端川味私宴;搭配筵宴風味、騰越藥膳、傣家特色,精緻口感盡享舌尖奢適。

行程速覽



深度遊覽長江三峽核心景觀



金秋長江三峽,萬山紅遍,秋色醉人!

尋騰衝銀杏



騰衝銀杏村,黃葉紛飛,邂逅最美秋光!

三峽大壩升船機



原船直過,無需換乘

騰衝北海濕地遊船



吸氧散心,享自然野趣

熱海景區地熱體驗



探地熱奇觀,品溫泉水煮蛋

雲南特色飲品



海棠汁

* 註: 以上景點和活動圖片僅供參考,請以當地實際提供為準,敬請諒解。

THE RITZ-CARLTON



奢選住宿

● 武漢麗思卡爾頓酒店

THE RITZ-CARLTON, WUHAN

2026 年全新開幕 · 國際五星標準酒店

華中首家麗思卡爾頓，位於武漢漢口精武路越秀 IFC 之巔，330 米雲端縱覽兩江四岸，楚韻法式融合設計。

🏠 景觀豪華雙床房 52m² | 48-55, 58F



● 成都瑯珀·凱悅臻選酒店

THE LANGBO CHENGDU, IN THE UNBOUND COLLECTION BY HYATT

城市之巔 · 國際五星標準酒店

酒店毗鄰太古里，居於城市之巔，俯瞰蓉城繁華，以現代筆觸詮釋東方美學。不僅是停泊的居所，更是深度體驗成都慢生活的起點。

🏠 珀玉雙床客房 50m² | 40-52F

以東方雅緻美學為設計靈感，透過全景窗可覽城市風光或江景，融合了現代奢華體驗與成都悠閒氛圍。



舌尖盛宴

優選當地特色風味：黑珍珠餐廳 - 武漢喜舍和成都許家菜、楚宴風味、大足風味、藥王宮、白果宴、和順人家、騰沖風味和芒市風味等。



1

喜舍



2

許家菜



3

藥王宮



4

和順人家

*註：以上酒店和餐食圖片僅供參考，部分時令餐因季節性原因可能有調整，請以當地實際提供為準，敬請諒解。



黃鶴樓

DAY 1 香港 → 武漢 (黃鶴樓)

- 📅 是日由翠明假期領隊陪同下搭乘客機，飛往武漢。抵達後，前往遊覽【黃鶴樓】。
- ▶ **黃鶴樓 (含電瓶車)**：雄踞於武漢蛇山之巔，被譽為「天下江山第一樓」，一座承載了千年文脈的詩詞樓閣。
- 🍽️ 膳食：早：--- | 中：--- | 晚：喜舍 (包間)
- 🏠 住宿：【國際五星】武漢麗思卡爾頓酒店 (2026 年全新開幕·華中首家麗思卡爾頓) 或同級



三峽大壩

屈原祠

DAY 2 武漢 → 宜昌

- 📅 早餐後，搭乘動車前往宜昌，隨後抵達宜昌三峽遊客中心遊覽相關景點。
* 早上將行李放在房間門口或前臺，由行李車統一送往宜昌，貴重物品隨身攜帶。
- ▶ [探索獨家] 二選一行程：
A 線：三峽大壩 VIP 行程
三峽截流紀念園：在大壩正面欣賞這世紀工程的雄姿。
三峽工程博物館：是三峽大壩最佳觀景點之一。這是迄今世界上規模最大的水電工程專題博物館之一。
B 線：屈原祠和湖北三峽移民博物館
屈原祠：是為紀念偉大愛國詩人屈原而建的。同時也是在上遊欣賞三峽大壩雄姿的最佳視角之一。
湖北三峽移民博物館：其還原了三峽大壩蓄水過程、營造水下村鎮的方式，沉浸式體驗三峽工程建設過程。
- 📅 遊覽後於宜昌三門坪黃陵廟碼頭登船。
- 🍽️ 膳食：早：酒店 | 中：楚宴風味 (包間) | 晚：遊輪上
- 🏠 住宿：【2025 年華彩亮相·奢華遊輪】長江探索號

DAY 3 宜昌 → 西陵峽 → 巴東

- ▶ 遊輪將於上午通過【三峽大壩升船機】：原船通過，無需耗費大量換乘等候時間，即可在長江探索遊輪的甲板上和客房陽臺優雅地欣賞這一世界奇觀。
* 注：三峽大壩升船機每年會安排例行檢修，為期約 1 個月，期間遊輪將無法通過升船機，具體以長江三峽通航管理局的通知和文件為準。
- ▶ 隨後遊輪行經西陵峽西段。下午，遊輪停靠巴東碼頭，岸上遊覽線路二選一：
A 線：巴山林場雨仙谷 (無源洞) + 泉水煮國禮恩施玉露茶配土家小食
雨仙谷 (無源洞)：以其神秘的溶洞、清幽的泉石和深厚的歷史文化底蘊而著稱。
B 線：巴東博物館 + 巫峽口
巴東博物館：是國家二級博物館，館藏有國家一級文物 8 件 (套)、國家二級文物 29 件 (套)。
巫峽口：即巫峽東段出口，長江在這裡拐了一個近乎九十度直角的彎，被譽為「長江巫峽第一拐」。
- ▶ 晚餐後，於遊船上欣賞【千年巴東一夜回】實景演出。
* 注：若因天氣等因素無法開演，將更換為在長江探索號唐朝劇院的演出，敬請諒解
- 🍽️ 膳食：早：遊輪上 | 中：遊輪上 | 晚：遊輪上
- 🏠 住宿：【2025 年華彩亮相·奢華遊輪】長江探索號



白帝城

三峽之巔

DAY 4 巴東 → 瞿塘峽 → 奉節 → 忠縣

- ▶ 當您醒來，拉開窗簾的那刻，晨霧間兩岸山勢高聳，遊輪緩緩駛在長江三峽的第二峽——【巫峽】。
- ▶ 隨後船過瞿塘峽。遊輪停靠奉節碼頭，岸上遊覽線路三選一：
A 線：白帝城
白帝城：全國重點文物保護單位，白帝城四面環水，雄踞水陸要津，為歷代兵家必爭之地。
B 線：瞿塘峽詩意棧道輕徒步
瞿塘峽輕徒步：沿著赤甲山的山脊一路拾級而上，步入拾元人民幣背面的圖畫之中，沿著通往三峽之巔的詩意棧道，徒步深入瞿塘峽。
C 線：三峽之巔
三峽之巔：三峽之巔位於海拔 1388 米的赤甲山頂，是長江三峽的最高處，長江如同玉帶蜿蜒飄動在眼前。
- ▶ 遊輪啓航，前往忠縣石寶寨。
- 🍽️ 膳食：早：遊輪上 | 中：遊輪上 | 晚：遊輪上
- 🏠 住宿：【2025 年華彩亮相·奢華遊輪】長江探索號

詳細行程



石寶寨



皇華島

DAY 5 忠縣

▶ 遊輪停靠忠縣石寶碼頭，岸上遊覽線路三選一：

A 線：石寶寨

石寶寨：倚靠玉印山的山勢而建，每往上一層都順勢往裏收縮，如此層層相疊，形成了錯落有致的外觀。

B 線：西沱古鎮

西沱古鎮：中國首批歷史文化名鎮，因地處長江南岸回水沱得名，素有“一腳踏三縣”之稱。

C 線：皇華島

皇華島（含島上輕徒步選項）：是位於忠縣境內長江幹流上的一座天然島嶼，是三峽庫區地理中心。

🍽️ 膳食：早：遊輪上 | 中：遊輪上 | 晚：遊輪上

🏠 住宿：【2025 年華彩亮相·奢華遊輪】長江探索號



大足石刻

DAY 6 重慶 2h 大足石刻 3h 成都

▶ **大足石刻（含電瓶車 + 講解）：**世界文化遺產，集儒釋道三教一體，五萬餘尊石刻造像，雕刻精湛，承載千年巴蜀人文，盡顯石窟藝術之美。

🍽️ 膳食：早：遊輪上 | 中：大足風味（包間） | 晚：「黑珍珠餐廳」許家菜（包間）

🏠 住宿：【國際五星】成都瑯珀·凱悅臻選酒店或同級



武侯祠

DAY 7 成都（武侯祠）✈️ 騰沖

📍 遊覽【武侯祠】後，於指定時間集合前往機場，搭乘航班前往騰沖。

▶ **武侯祠：**千年三國聖地，古柏蒼蒼，祠宇恢弘，沉澱三國風雲，感受巴蜀人文底蘊。

🍽️ 膳食：早：酒店 | 中：當地風味（包間） | 晚：西董花園餐廳（包間）

🏠 住宿：【國際五星】騰沖溫德姆至尊溫泉酒店（2026 年開業）或同級



銀杏村



北海濕地

DAY 8 騰沖（銀杏村 - 北海濕地）

▶ **銀杏村（含電瓶車）：**12月滿城金黃，百年古杏錯落相依，黃葉紛飛，漫步金色街巷，邂逅騰衝最美秋光。

▶ **北海濕地（含遊船）：**騰衝火山堰塞湖濕地，碧水浮草、船行草排，被譽為“靈秀水上草原”，為國家級生態濕地景區。

🍽️ 膳食：早：酒店 | 中：白果宴 | 晚：藥王宮（包間）

🏠 住宿：【國際五星】騰沖溫德姆至尊溫泉酒店（2026 年開業）或同級

詳細行程



熱海景區



和順古鎮

DAY 9 騰沖 (熱海景區 - 和順古鎮)

熱海景區 (含電瓶車)：雲南標誌性地熱景區，打卡熱海大滾鍋、懷胎井等天然泉眼，感受地熱奇觀，品嚐溫泉水煮蛋。

和順古鎮 (含電瓶車)：600年百年僑鄉，青磚古巷，祠堂流水相依，田園風光旖旎，盡顯滇西溫婉古韻。

膳食：早：酒店 | 中：和順人家(包間) | 晚：騰沖風味(包間)

住宿：【國際五星】騰沖溫德姆至尊溫泉酒店(2026年開業)或同級



司莫拉瓦族中寨

勐煥大金塔

DAY 10 騰沖 (司莫拉瓦族中寨) -- 2h -- 芒市 (勐煥大金塔 / 大銀塔)

司莫拉瓦族中寨：原生態佤族村落，探訪民族建築，感受淳樸佤族民俗與人文風情。

勐煥大金塔 / 大銀塔：一金一銀，遙相對望，金塔恢弘大氣，盡顯南傳佛教底蘊；銀塔純白素雅，網紅出圈，俯瞰芒市全城風光。

膳食：早：酒店 | 中：德宏風味(包間) | 晚：芒市風味(包間)

住宿：【當地五星】芒市翡翠溫泉度假酒店或同級



獨樹成林



莫里瀑布

姐告口岸

DAY 11 芒市 -- 1.5h -- 瑞麗 (莫里瀑布 - 獨樹成林 - 姐告口岸) -- 1.5h -- 芒市

莫里瀑布：藏於熱帶雨林之中，飛瀑流泉，棧道穿行，滿目蒼翠，感受滇西雨林清涼秘境。

獨樹成林：百年古榕獨木成林，邊境獨有自然景觀，見證歲月滄桑。

姐告口岸：打卡中緬邊境國門，感受兩國交界獨特風情，回望滇緬公路崢嶸歲月。

膳食：早：酒店 | 中：傣族風味(包間) | 晚：東盟風味

住宿：【當地五星】芒市翡翠溫泉度假酒店或同級

DAY 12 芒市 -- 昆明 / 重慶 -- 香港

1 早餐後，於指定時間集合前往機場，搭乘航班經昆明或重慶轉機返港，結束愉快的旅程！

2 膳食：早：酒店 | 中：--- | 晚：---

敬請注意：

- 如遇航班 / 列車 / 遊輪變動、晚點、取消等原因，本公司有權對行程做出調整或更改景點，客人不可有異議。
- 行程中所列圖片，僅供參考。受天氣等多方面不穩定因素影響，具體需以當地實際情況為準，敬請諒解。
- 航行計劃可能會因航道管製、水文、天氣等因素進行調整，以實際安排為準。

優惠明細 Discount Details

★結伴同行優惠：4位同時報名，每位減\$300；5-7位同時報名，每位減\$400；8位或以上同時報名，每位減\$500。

注意：優惠名額有限，價目以報名及付訂金為準。團費及優惠如有任何調整或更改，恕不作另行通知。

HK\$2,000

早報名最高優惠勁減



2026年 出發日期	遊輪房型	成人及小童(佔半房) 最高優惠價	單人房附加費	全程服務費	各地所有 機場稅項
# 吉日出發 只辦一團 11月28日	團號: PCYCA 2F 豪華套房	HK\$35,998 HK\$33,998	HK\$16,000	免收	已包
	團號: PCYCB 3F 豪華套房	HK\$36,998 HK\$34,998	HK\$17,000		
	團號: PCYCC 4F 豪華套房	HK\$37,998 HK\$35,998	HK\$18,000		
	團號: PCYCD 5F 豪華套房	HK\$38,998 HK\$36,998	HK\$18,800		
	團號: PCYCE 5F 大使套房	HK\$46,998 HK\$44,998	HK\$23,000		
	團號: PCYCF 5F 名人套房 # 僅限 2 間	商務艙 HK\$73,998 HK\$71,998	HK\$40,500		
	團號: PCYCG 3F 名人套房 # 僅限 2 間	商務艙 HK\$82,998 HK\$80,998	HK\$45,500		
* 團隊不設三人同房或加床，單數人數報團需補單人房附加費。 * 10人以上同行可自選出發日期需配合機位及酒店訂位情況。					
** 持護照及(非中國籍)內地通行証之客人報名，需另繳附加費 HK\$1000。					

⚠ 注意事項 Please Note:

- 行程次序以當地接待單位安排及航班時間而有所調配，敬請留意。
- 如團隊出發時人數未滿10人，將不會安排香港領隊隨團出發；只安排當地廣東話接待同事或導遊，跟隨及安排各項行程。
- 入場參觀之景點如遇特殊情況下關閉或假期休息或門票售罄，將會以其他節目代替。
- 如遇展覽會、其他特殊情況、機位客滿或住房客滿或裝修而未能提供行程表所列的城市住宿或指定酒店或行程所列的用膳餐廳或航班或交通，本公司將安排於鄰近或周邊城市之航班或同級酒店住宿或可能會根據實際情況有所改動，客人不得藉此要求退款或賠償。
- 政府 / 外交官員、新聞從業員進入必須申報，若有隱瞞職業而遭拒入境或被檢控，客人需自行承擔一切責任。
- 持有效回鄉證之港澳及國內外持中國護照之華籍同胞報名無需簽證。
- 持外國護照或外籍人士如欲報名，請聯絡查詢。
- 重要事項：客人必須提供準確證件資料及證件副本以作團隊訂票之用，如客人資料出錯，航空公司或鐵路公司可能拒絕更改資料，客人必須自費重新購買一張正確資料之機票或車票，敬請留意！
- 航機上的團隊座位，由航空公司編排，領隊一般只能按航空公司的安排，盡量處理，旅行社不得異議。如客人要求於航機上的指定座位，如夫婦同座、窗口位、路口位等等，基於不同航空公司的條例，需繳付不一的額外費用，每段航班收費約港幣\$200至\$1000不等（視乎乘坐的航空公司為準），敬請留意！
- 旅行團之指定服務費以全程計算，此費用已包括香港領隊、當地導遊費及旅遊司機之服務費。中國線：如稅項差額，匯率變動低於港幣\$100將不會安排退回。
- 如因天氣影響而無法完成所有景點行程，本公司將不作任何金錢上補償。
- 兩歲以下嬰兒之團費，請向本公司查詢。
- 收費如有更改，恕不另行通知。確實團費均以報名時為準。
- 按香港旅遊業監管局建議，團友應為個人購買旅遊保險。
- 中國的星級酒店，在未獲有關單位的批准正式評定星級之前，按香港旅遊業監管局規定，須以X星標準標明酒店的級別，以便客人參考。
- 行程內之圖片，僅供客人參閱。
- 報名前請參閱本公司網頁 www.charming-online.com 內之最新版本的旅遊及責任細則條款。

F-26-CHINA-047-PCYCA/B/C/D/E/F/G (REV1)

7 May 2026
牌照號碼：350759

特約旅行社