



7月1日-8月31日出發貴賓  
贈送2隻無錫陽山水蜜桃

\* 所有圖片僅供參考，需以當地實際情況為準，本公司將保留最終解釋權。



荷風  
江南

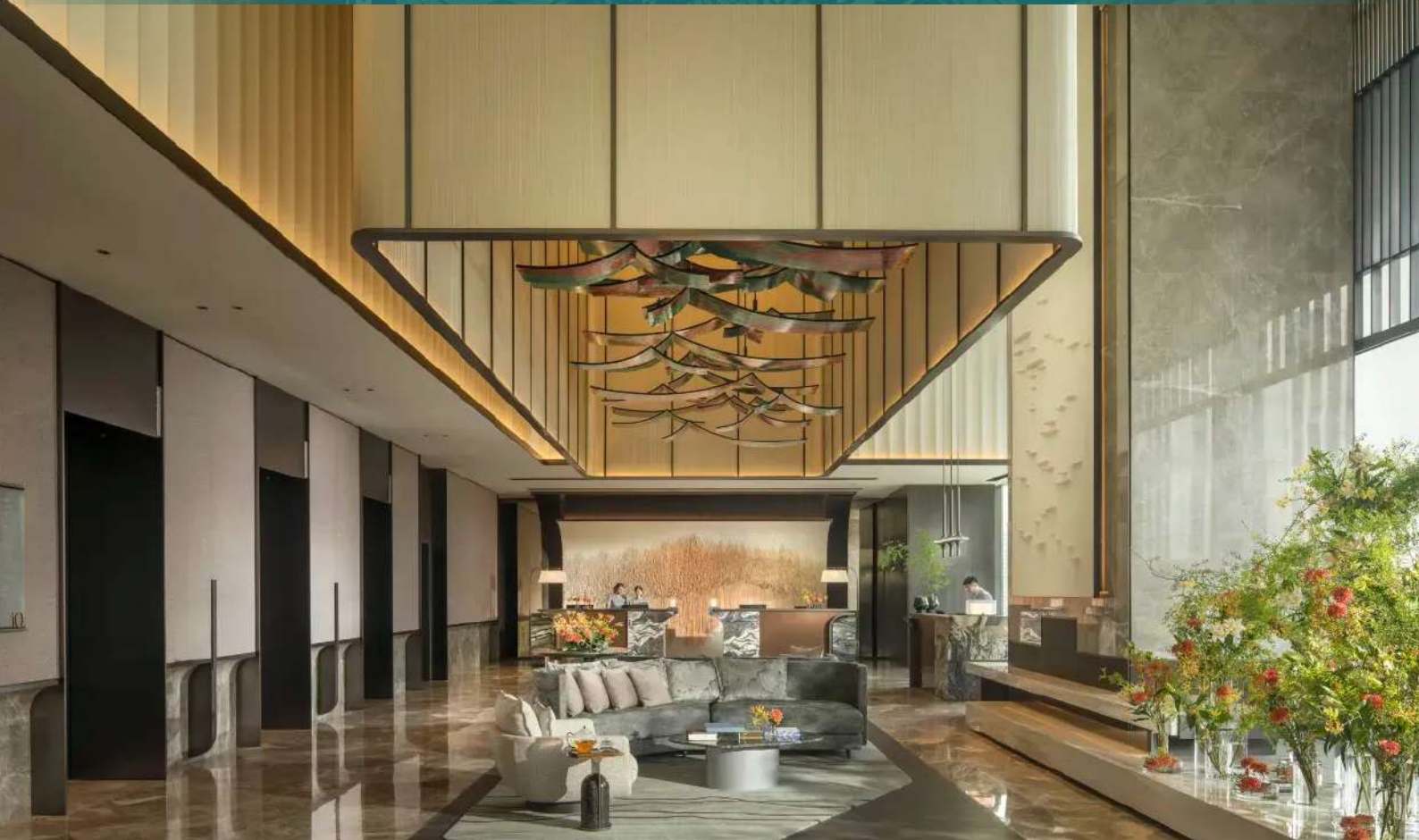
## 【品牌限定·奢享雙四季】

國家 5A 級景區 - 拙政園 + 錫惠公園 + 惠山古鎮  
奢華入住 - 蘇州四季酒店 + 杭州中心四季酒店 + 悅榕  
集團 HOMM 品牌 湖州西塞山鴻居酒店  
奢享江南·夏日賞荷 6 天之旅

航司代碼：HX / CA / CX / MU

随心暢遊：

蘇州·金雞驛、東方之門、拙政園 / 無錫·錫惠公園 + 惠山古鎮、清名橋歷史文化街區、  
長廣溪濕地公園 / 杭州·靈山幻境、最繁華武林商圈、雲棲竹徑 / 嘉興·濮院時尚古鎮



## 01 荷風入園林

遊覽被譽為「蘇州園林典範」的拙政園，7-9月的拙政園正值夏花絢爛之際。園內綠樹成蔭，曲徑通幽，池中荷花盛放，是避暑賞景的絕佳去處。



## 02 門型建築

遊覽榮獲第十八屆「中國土木工程詹天佑獎」的蘇州地標級建築東方之門。由兩棟超高層建築而組成的雙塔連體建築，“門”的造型是其立意基礎。



## 03 山林覓清涼

遊覽被譽為「無錫露天博物館」的錫惠公園，這是集山水園林、名勝古蹟於一體的避暑勝地。7-9月盛夏時節園內古木參天，八音澗泉聲淙淙。



## 04 江南水弄堂

遊覽無錫清名橋歷史文化街區，充分展現江南水鄉的歷史文化底蘊。7-9月盛夏夜晚，華燈初上時兩岸燈火倒映水中，涼風習習，比白天更添韻味。



## 05 古鎮慢時光

遊覽江南寶藏古鎮濮院時尚古鎮，其保留了水陸並行、河街相鄰、臨河築閣的江南水鄉風貌，建築主要以宋代風格為主，給人一種古樸莊重的感覺。



## 06 探秘靈山幻境

靈山幻境是罕見的豎井式雙層石灰岩溶洞，常年恆溫 18°C，是絕佳的避暑勝地。鐘乳石、石幔、石筍在彩燈下如夢似幻，仿佛進入清涼的神話世界。



## 蘇州四季酒店

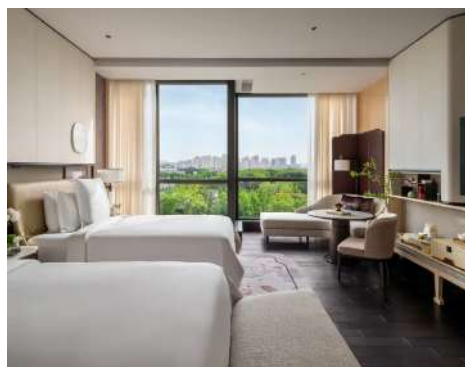
FOUR SEASONS HOTELS AND RESORTS



FOUR SEASONS

面積：約 592 呎 F2-5

到訪面積達 9 公頃 (22 英畝) 的私人度假島嶼，於地標金雞湖上的迷人小島領略姑蘇的天堂之美，距離市中心繁華地帶僅片刻之遙，又獨享一方靜謐，目之所及皆蔥郁花園和激蕩湖景，堪稱名副其實的都會桃源。



## 杭州中心四季酒店

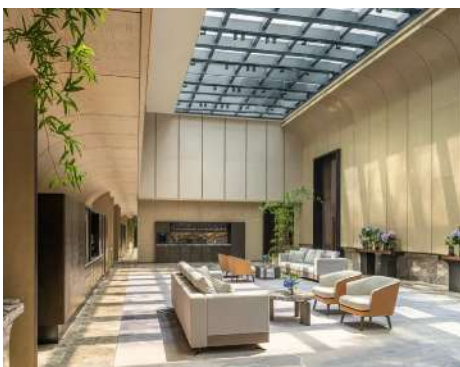
FOUR SEASONS HOTELS AND RESORTS



FOUR SEASONS

面積：約 678 呎 F19-29

杭州中心四季酒店位於杭州全新地標級商業和文化綜合中心 - 杭州中心，將杭州當代都市生活與歷史韻味巧妙融合，以引人入勝的魅力反差，呈現出一處別具特色的生活風尚與美食天堂。



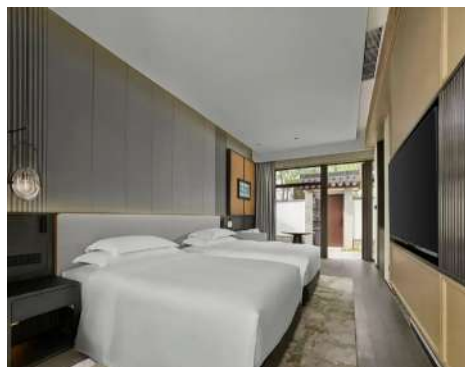
## 湖州西塞山悅榕鴻居酒店

HOMM HUZHOU XISAI SHAN



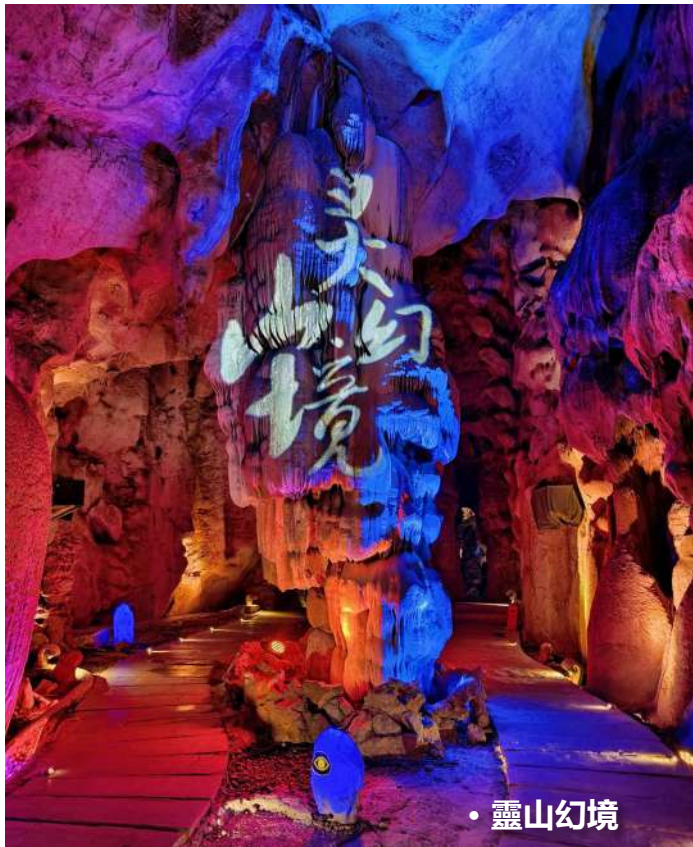
面積：約 484 呎 F1-2

悅榕集團旗下鴻居品牌 (HOMM) 在中國的首秀 - 湖州西塞山鴻居酒店於浙江湖州盛大揭幕。酒店沿襲「旅行為家」的品牌精髓，糅合山水養修理念，致敬古城風雅文化，以獨特設計手法打造出遠離塵囂、回歸自然的居所之所。



\* 以上酒店圖片僅供參考，需以當地實際情況為準，敬請諒解。





• 靈山幻境

## 04 DAY 湖州 杭州 靈山幻境 武林商圈

### Travel Itinerary

**靈山幻境：**這是一個充滿奇觀的地方，五彩斑斕的鐘乳石、晶瑩剔透的石筍以及形態各異的地下景觀，仿佛將我們帶入了一個童話般的夢境，深處 18° 的避暑秘境，感受大自然神奇的鬼斧神工。

### Meals

[ 膳食 ] 早：酒店 | 午：杭幫菜風味 | 晚：---

### Hotel Stay

[ 住宿 ] ★保證入住【國際奢華品牌五星標準】Four Seasons Hotels 杭州中心四季酒店（奢享 550 呎摩登雅致客房）



• 靈山幻境

## 05 DAY 杭州 十里梅塢·龍井問茶 雲棲竹徑 玉石工坊 宋韻江南·濮院古鎮

### Travel Itinerary

**濮院時尚古鎮：**濮院鎮有近千年悠久歷史，曾以「日出萬匹綢」被譽為「嘉禾巨鎮」。核心景區用地 1287 畝，南連長水、北枕運河，保留江南建築格局和特色，為明清時期江南五大名鎮之一，是典型江南水鄉古鎮。

### Meals

[ 膳食 ] 早：酒店 | 午：夏日茶香風味 | 晚：濮院水鄉特色風味

### Hotel Stay

[ 住宿 ] 入住【當地五星品牌】濮院濮錦大酒店 或 濮院時尚古鎮梅尚度假酒店



• 濮院時尚古鎮

## 06 DAY 濮川牌坊 江南絲綢廠 上海 / 杭州 香港

### Travel Itinerary

**濮川牌坊：**牌坊結構複雜，雕刻精美，飛檐翹角，莊重典雅，展現出傳統工藝的精湛。其兩面分別寫着“嘉禾巨鎮”和“聲聞四邦”，彰顯了濮院古鎮昔日的輝煌歷史。

### Meals

[ 膳食 ] 早：酒店 | 午：--- | 晚：---

### 注意事項 Notes :

- 如遇航班調動，行程前後順序將會有所調動，一切需以當地實際安排為準，本公司將保留最終解釋權，敬請留意。
- 行程內所有景點、餐食圖片，僅供參考。需以當地實際安排情況為準，敬請諒解。
- 行程中賞花等景點圖片僅供參考，受天氣及季節等多方面不穩定因素影響。具體觀賞程度需以當地實際情況為準，敬請諒解。

出發日期	成人及小童(佔半房) 最高優惠價	單人房 附加費	全程服務費	各地所有 機場稅項
7月 1/8/15/22/29 日				
8月 5/12/19/26 日	<del>HK\$4,998</del> HK\$2,998	HK\$2,800	HK\$780	成人約 \$803 小童約 \$603
9月 2/9/16/22 /24/26/28 日				

註：\*團隊不設三人同房或加床，單數人數報團需補單人房附加費。\*10人以上同行可自選出發日期需配合機位及酒店訂位情況。

此推廣團隊不接受信用卡付款及不設茶會，團隊出發集合時間資料會於團隊成團後出發前7天以WHATS APP短訊通知報名之聯絡人，敬請留意！  
 全程機場稅：稅項及燃油附加費等如有調整，客人須於出發前10天補回差額，敬請留意！  
 成人稅 參考(香港離境稅HK\$200, 保安稅HK\$55, 認可行政費HK\$50, 燃油附加費HK\$310, 其他機場稅HK\$98, 香港建設稅HK\$90)  
 小童稅 參考(香港離境稅HK\$0, 保安稅HK\$55, 認可行政費HK\$50, 燃油附加費HK\$310, 其他機場稅HK\$98, 香港建設稅HK\$90)

**⚠ 注意事項 Please Note :**

- 行程次序以當地接待單位安排及航班時間而有所調配，敬請留意。
- 飛機上的團隊座位，由航空公司編排，領隊一般只能按航空公司的安排，盡量處理，旅行社不得異議。如客人要求於飛機上的指定座位，如夫婦同座、窗口位、路口位等等，基於不同航空公司的條例，需繳付不一的額外費用，每段航班收費約港幣\$200至\$1000不等(視乎乘坐的航空公司為準)，敬請留意！
- 入場參觀之景點如遇特殊情況下關閉或假期休息或門票售罄，將會以其他節目代替。
- 如遇展覽會、其他特殊情況、機位客滿或住房客滿或裝修而未能提供行程表所列的城市住宿或指定酒店或行程所列的用膳餐廳或航班或交通，本公司將安排於鄰近或周邊城市之航班或同級酒店住宿或可能會根據實際情況有所改動，客人不得藉此要求退款或賠償。
- 政府/外交官員、新聞從業員進入必須申報，若有隱瞞職業而遭拒入境或被檢控，客人需自行承擔一切責任。
- 持有效回鄉證之港澳及國內外持中國護照之華籍同胞報名無需簽證。
- 持外國護照或外籍人士如欲報名，請聯絡查詢。
- 重要事項：客人必須提供準確證件資料及證件副本以作團隊訂票之用，如客人資料出錯，航空公司或鐵路公司可能拒絕更改資料，客人必須自費重新購買一張正確資料之機票或車票，敬請留意！
- 旅行團之指定服務費以全程計算，此費用已包括香港領隊、當地導遊費及旅遊車司機之服務費。
- 中國線：如稅項差額，匯率變動低於港幣\$100將不會安排退回。
- 以上稅金【包括建設稅、保安稅、燃油附加費、各地稅項及認可行政費】，若機場稅及燃油附加費等於出票時調整加幅或匯率上漲，客人須於出發前10天補回額外之差額，敬請留意！
- 如因天氣影響而無法完成所有景點行程，本公司將不作任何金錢上補償。
- 兩歲以下嬰兒之團費，請向本公司查詢。
- 收費如有更改，恕不另行通知。確實團費均以報名時為準。
- 按香港旅遊業監管局建議，團友應為個人購買旅遊保險。
- 注意：如遇航班調動，行程前後順序將會有調動，一切需以當地實際安排為準，敬請留意，本公司將保留最終解釋權。
- 行程中所安排之購物商店，其產品或服務非由本公司所提供，團友必須清楚了解其價格、產品或服務質數等才決定購買。
- 中國的星級酒店，在未獲有關單位的批准正式評定星級之前，按香港旅遊業監管局規定，須以X星標準標明酒店的級別，以便客人參考。
- 行程內之圖片，僅供客人參閱。
- 報名前請參閱本公司網頁 [www.charming-online.com](http://www.charming-online.com) 內之最新版本的旅遊及責任細則條款。

 9 APR 2026  
 牌照號碼 : 350759

**特約旅行社**