

航司: CA/3U



香港-成都直飛往返
*林芝進藏更安心



*全程高原保障
*西藏段車上安排醫護



【雪域聖境·藏地金秋】西藏雅魯藏布大峽谷·南迦巴瓦日照金山·羊卓雍措·布達拉宮·9日臻享之旅

🍁 秋季奢享 西藏全景深度賞秋+南迦巴瓦觀景咖啡+享地道藏式美食盛宴
🏨 豪華入住 林芝悅皇冠(連住3晚)+山南希爾頓花園+拉薩香格里拉(連住2晚)+成都蘭博基尼酒店(2026年全新開幕)



随心暢遊:

西藏·雅魯藏布大峽谷、雅尼濕地公園、色季拉山觀景台、魯朗林海、高山牧場、紮西崗村、巴松措、雍布拉康、羊卓雍措、布達拉宮、大昭寺/成都·寬窄巷子

藏地
金秋



產品經理說

● 雪域聖境·藏地金秋, 9 天臻享之旅!

十月藏地, 天高氣清。聖湖如碧, 雪峯生輝。從峽谷林海到聖殿金頂, 從雅魯藏布到羊卓仙境。一路奢宿美饌, 盡享南迦巴瓦的觀景咖啡、懸空玻璃棧道的壯闊、高山牧場的沉浸時光。不負人間, 至美高原秋光。

金秋限定 9-10 月能見度絕佳, 南迦巴瓦、羊卓雍措、布達拉宮隨手一拍即是大片, 秋日氛圍感拉滿。

舒適體驗 乘西藏首條電氣化鐵路——拉林鐵路, 動車從林芝前往山南 (僅 2.5 小時), 取代傳統 8 小時長途車程, 解鎖雪域文旅「新動脈」。

航空銜接 香港→成都→林芝乘飛機, 減少高原長途陸路顛簸; 拉薩→成都返程航空, 避免傳統川藏線長時間車程疲勞。

頂級住宿 林芝悅皇冠度假酒店連住 3 晚; 山南格桑路希爾頓花園酒店; 拉薩香格里拉大酒店連住 2 晚; 成都蘭博基尼酒店 (2026 年新開業)。

行程速覽



西藏自然奇觀·視覺盛宴



雅魯藏布大峽谷、南迦巴瓦峰、魯朗林海、羊卓雍措

藏源人文探秘



深度解鎖「藏源」歷史!

拉林鐵路赴山南



免乘 8 小時長途車程, 旅途更舒適!

南迦巴瓦觀景咖啡



雅魯藏布大峽谷特別安排

色季拉山觀景臺



遠眺南迦巴瓦雪山

西藏特色飲品



拉薩本土奶茶——阿刁奶茶

* 註: 以上景點和活動圖片僅供參考, 請以當地實際提供為準, 敬請諒解。



奢選住宿

● 拉薩香格里拉大酒店

SHANGRI-LA HOTEL, LHASA

奢華體驗 · 國際五星標準酒店

「連住 2 晚」酒店毗鄰布達拉宮，藏風設計搭配全屋供氧與 24 小時氧吧，兼具高原安心入住與沉浸式藏地奢華體驗。

 供氧豪華雙床客房 46m² | 1-6F



● 林芝悅皇冠度假酒店

LINZHI JOY CROWN RESORT HOTEL

連住 3 晚 · 當地五星標準酒店

酒店坐落於尼洋河西岸，抬眼既是藍天、白雲、森林、雪山，完美捕捉着“太陽寶座”——林芝“西藏江南”的自然之美。

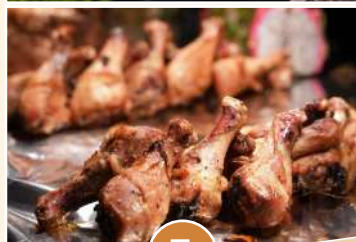
 觀雲聽雨·雙床房 45m² | 2-5F

以“時尚設計風格融合濃郁藏式色彩裝飾”為特色，營造出藏英文化碰撞的獨特韻味，窗戶朝向可飽覽比日神山與尼洋河景緻。



舌尖盛宴

優選當地特色風味：藏香豬風味、魯朗景觀餐廳 - 石鍋雞風味、犛牛肉湯鍋、菌湯火鍋風味、中式料理、香格里拉酒店晚餐、五嶽宮等。



1

魯朗景觀餐廳

2

菌玉火鍋

3

香格里拉酒店晚餐

4

五嶽宮

*註：以上酒店和餐食圖片僅供參考，部分時令餐因季節性原因可能有調整，請以當地實際提供為準，敬請諒解。

DAY 1 香港 ✈️ 成都雙流 / 天府

- 📅 是日由翠明假期領隊陪同下搭乘客機，飛往成都。抵達後，前往酒店辦理入住。
- 🏠 住宿：【機場酒店】成都雙流國際機場希爾頓花園酒店（2026 年開業）或成都天府空港悅享酒店或同級



雅魯藏布大峽谷

DAY 2 成都雙流 ✈️ 林芝 2h 雅魯藏布大峽谷 2h 林芝

- 📅 早餐後，搭乘客機飛往林芝。抵達後，前往遊覽【雅魯藏布大峽谷】。
- ▶️ **雅魯藏布大峽谷**：深度遊覽，遠眺環繞著世界第十五高峰——南迦巴瓦峰，近觀峽谷風光，是地球上最深處、最壯麗的峽谷之一。
* 註：非中國籍遊客無法進入雅魯藏布大峽谷區域，抵達林芝後，單獨送返酒店休息。
- 👍 **定制安排**：南迦巴瓦觀景咖啡，靜待日照金山。
- 🍽️ 膳食：早：酒店 | 中：景區餐廳（包間） | 晚：藏香豬（包間）
- 🏠 住宿：【當地五星】林芝悅皇冠度假酒店或同級



雅尼濕地公園



魯朗小鎮



魯朗林海

DAY 3 林芝 (雅尼濕地公園 - 色季拉觀景臺) 2.5h 魯朗小鎮 (魯朗林海 - 紮西崗村) 2.5h 林芝

- ▶️ **雅尼濕地公園**：位於尼洋河與雅魯藏布江交匯處，在玻璃棧道上體驗“雲端漫步”，并以絕佳視角俯瞰壯闊的“江河之吻”景觀與遠處的雪山。
- 色季拉觀景臺**：是遠眺“中國最美山峰”南迦巴瓦雪山和俯瞰魯朗林海浩瀚林海的絕佳位置。
- 魯朗小鎮**：以「東方瑞士」風光聞名，是集藏式建築、田園牧場與石鍋雞美食於一體的休閒旅遊小鎮。
- 魯朗林海**：一片綿延數十公里的原始雲杉、冷杉林，以雲霧繚繞、壯麗蒼翠的林海與遠處雪山相映成景。
- 紮西崗村**：一個古樸靜謐的工布藏族村落，以其“東方瑞士”般的田園牧場景觀、傳統的藏式民居和濃厚的民俗文化而吸引遊客。
- 🍽️ 膳食：早：酒店 | 中：景觀餐廳（包間） | 晚：酒店桌餐（包間）
- 🏠 住宿：【當地五星】林芝悅皇冠度假酒店或同級



巴松措

DAY 4 林芝 3h 巴松措 3h 林芝

- ▶️ **巴松措**：著名的國家 5A 級景區，以湖水碧綠、四面環山和湖心扎西島上千年古寺“錯宗寺”的自然與人文融合景觀而聞名。
- 🍽️ 膳食：早：酒店 | 中：湖畔餐廳（包間） | 晚：犛牛肉湯鍋
- 🏠 住宿：【當地五星】林芝悅皇冠度假酒店或同級

詳細行程



雍布拉克

DAY 5 林芝 火車 山南 (雍布拉克)

- 📅 早餐後，乘坐動車前往山南。抵達後遊覽【雍布拉克】。
* 大件行李由旅遊車直送酒店，省心省力。
- ▶ **雍布拉克**：西藏歷史上第一座宮殿，已有兩千多年歷史。它不僅是西藏建築的源頭，也見證了王權的興起和佛教的傳入，被譽為「藏文化之源」的象征。
- 🍽️ 膳食：早：酒店 | 中：火車盒餐 | 晚：酒店桌餐
- 🏠 住宿：【品牌四星】山南格桑路希爾頓花園酒店或山南希爾頓歡朋酒店同級



羊卓雍措

DAY 6 山南 2.5h 羊卓雍措 2h 拉薩 (逛工 藝品店 - 天珠唐卡)

- ▶ **羊卓雍措**：藏語意為「碧玉湖」，是西藏三大聖湖之一。它像一塊鑲嵌在群山之中的巨大碧玉，享有「神女散落的綠松石耳墜」的美譽。
- 📅 **定制安排**：團隊拍攝一個 30 秒羊卓雍措航拍，定格聖湖壯美。(視天氣情況)
- 🍽️ 膳食：早：酒店 | 中：中式料理 | 晚：菌湯火鍋風味
- 🏠 住宿：【國際五星】拉薩香格里拉酒店或同級



布達拉宮



大昭寺

DAY 7 拉薩市內 (布達拉宮 - 大昭寺 - 藏醫藥大學藏 醫藥中心)

- ▶ **布達拉宮**：它不僅是西藏的象征和藏傳佛教的聖地，更是一座承載著藏族歷史、藝術與文化的巨大寶庫。
- 大昭寺**：不僅是「拉薩」這座城市名字的起源，更是無數信徒千里迢迢朝聖的終點。
- 🍽️ 膳食：早：酒店 | 中：中式料理 | 晚：酒店正餐
- 🏠 住宿：【國際五星】拉薩香格里拉酒店或同級



寬窄巷子

DAY 8 拉薩 ✈️ 成都 (寬窄巷子)

- 📅 早餐後，搭乘客機前往成都。抵達後遊覽【寬窄巷子】。
- ▶ **寬窄巷子**：它不僅是成都的「城市會客廳」，更是體驗「最成都」慢生活與市井煙火氣的絕佳去處。
- 🍽️ 膳食：早：酒店 | 中：機上簡餐 | 晚：五嶽宮 (包間)
- 🏠 住宿：【國際五星】成都蘭博基尼酒店 (2026 年開業) 或英迪格酒店 (2025 年開業) 或同級

DAY 9 成都雙流 / 天府 ✈️ 香港

- 📅 酒店早餐後，於指定時間集合前往機場，搭乘客機返港，結束愉快的旅程！
- 🍽️ 膳食：早：酒店 | 中：-- | 晚：--

優惠明細 Discount Details

★結伴同行優惠如下：4位或以上同時報名，每位減 \$300；
 5-7位同時報名，每位減 \$500；
 8位或以上同時報名，每位減 \$800。

★特設長者優惠：60歲及以上，減 \$300。

注意：優惠名額有限，價目以報名及付訂金為準。團費及優惠如有任何調整或更改，恕不作另行通知。

HK\$2,000

早報名最高優惠勁減



| 2026年出發日期 | 成人及小童 (佔半房) 最高優惠價 | 單人房附加費 | 全程服務費 | 各地所有機場稅項 |
|----------------|---------------------------------------|-----------|-----------|----------|
| 9月3/10/17/24日 | HK\$18,998起 HK\$16,998起 | HK\$4,500 | HK\$1,170 | 已包 |
| 10月8/15/22/29日 | HK\$17,998起 HK\$15,998起 | HK\$3,500 | | |

* 團隊不設三人同房或加床，單數人數報團需補單人房附加費。*10人以上同行可自選出發日期需配合機位及酒店訂位情況。

* 非中國籍遊客不能進入雅魯藏布大峽谷區域，需額外加收每位 HK\$500 以作單獨安排辦入藏證登記及送返酒店交通。

⚠ 注意事項 Please Note:

- 行程次序以當地接待單位安排及航班時間而有所調配，敬請留意。
- 如團隊出發時人數未滿 10 人，將不會安排香港領隊隨團出發；只安排當地廣東話接代同事或導遊，跟隨及安排各項行程。
- 入場參觀之景點如遇特殊情況下關閉或假期休息或門票售罄，將會以其他節目代替。
- 如遇展覽會、其他特殊情況、機位客滿或住房客滿或裝修而未能提供行程表所列的城市住宿或指定酒店或行程所列的用膳餐廳或航班或交通，本公司將安排於鄰近或周邊城市之航班或同級酒店住宿或可能會根據實際情況有所改動，客人不得藉此要求退款或賠償。
- 政府 / 外交官員、新聞從業員進入必須申報，若有隱瞞職業而遭拒入境或被檢控，客人需自行承擔一切責任。
- 持有效回鄉證之港澳及國內外持中國護照之華籍同胞報名無需簽證。
- 持外國護照或外籍人士如欲報名，請聯絡查詢。
- 重要事項：客人必須提供準確證件資料及證件副本以作團隊訂票之用，如客人資料出錯，航空公司或鐵路公司可能拒絕更改資料，客人必須自費重新購買一張正確資料之機票或車票，敬請留意！
- 航機上的團隊座位，由航空公司編排，領隊一般只能按航空公司的安排，盡量處理，旅行社不得異議。如客人要求於航機上的指定座位，如夫婦同座、窗口位、路口位等等，基於不同航空公司的條例，需繳付不一的額外費用，每段航班收費約港幣 \$200 至 \$1000 不等（視乎乘坐的航空公司為準），敬請留意！
- 旅行團之指定服務費以全程計算，此費用已包括香港領隊、當地導遊費及旅遊車司機之服務費。中國線：如稅項差額，匯率變動低於港幣 \$100 將不會安排退回。
- 如因天氣影響而無法完成所有景點行程，本公司將不作任何金錢上補償。
- 兩歲以下嬰兒之團費，請向本公司查詢。
- 收費如有更改，恕不另行通知。確實團費均以報名時為準。
- 按香港旅遊業監管局建議，團友應為個人購買旅遊保險。
- 中國的星級酒店，在未獲有關單位的批准正式評定星級之前，按香港旅遊業監管局規定，須以 X 星標準標明酒店的級別，以便客人參考。
- 行程內之圖片，僅供客人參閱。
- 報名前請參閱本公司網頁 www.charming-online.com 內之最新版本的旅遊及責任細則條款。

F-26-CHINA-048-PCMTH (REV3)

2 Jul 2026

牌照號碼：350759

特約旅行社