



特別安排時令美食
每人一隻陽澄湖大閘蟹母蟹

觀潮節

*所有圖片僅供參考，需以當地實際情況為準，本公司將保留最終解釋權。



錢塘奇觀

【翠明臻選·潮月江南】奢享6天之旅

- * 西湖中秋包船賞月 + 君悅酒店專屬豪華海鮮自助晚餐
- * CHARMING VIP 專享雅座觀一年一度「錢塘江大潮」
- * 奢華入住兩大絕佳地理位置上海外灘茂悅 & 杭州君悅

隨心暢遊：

HYATT 航司代碼：CX / MU / HX

蘇州 | 獅子林、禦窯金磚博物館；杭州 | 西湖湖濱路步行街、西湖遊船包船、西溪國家濕地公園；無錫 | 秋韻鼈頭渚、小婁巷、蠡湖公園；嘉興 | 烏鎮西柵、鹽官觀潮勝地公園；上海 | 張園、全新開幕 LV MAISON 巨輪“路易號”、洛克外灘源、西岸夢中心龍騰大道



01 御筆親題

獅子林以奇石疊山聞名，乾隆皇帝曾六次到訪並留下「真趣」御筆。秋日裏，紅楓與黃葉映襯着太湖石，移步換景，古園更顯深邃幽雅、趣味盎然。



02 天下第一潮

潮起潮落的自然奇觀海寧**觀潮勝地公園**，許多文人墨客在此留下了膾炙人口的詩篇。這不僅有令人嘆為觀止的「一線潮」，還有深厚的歷史文化底蘊。



03 秋韻太湖

遊覽「太湖第一名勝」的**鼇頭渚**風景區，這裏是江南地區規模最大的山水園林勝境，占地面積 5.39 平方千米。秋日層林盡染，湖光山色相映，別有韻味。



04 湖光月色

月圓之夜，**泛舟西湖**，看月光與湖光交融，遠處山影朦朧，恍若置身仙境，賞三潭印月，天上月、水中月、塔中月交相輝映，盡享「湖光月色兩相和」。



05 古鎮慢時光

烏鎮西柵是江南水鄉古鎮的典範，完整保留了明清時期枕水人家的風貌，白牆黛瓦映襯着紅楓與烏柏，體驗「中國最後的枕水人家」那份靜謐與浪漫。



06 西溪秘境

西溪國家濕地公園的九月，像是被秋意輕輕點染過的一幅江南水墨，橈聲咿呀划過，驚起幾隻白鷺，初秋的西溪一切都在準備着迎接最豐美的季節。



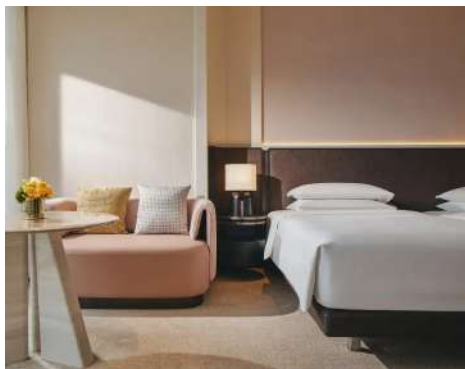
上海外灘茂悅大酒店

HYATT ON THE BUND SHANGHAI

HYATT
ON THE
BUND

客房面積：約 452-484 呎 F5-9

【飽覽浦江美景，盡享君悅品質】上海黃浦江畔的外灘是這座城市東西方文化相交融的體現之地。坐落於此的上海外灘茂悅大酒店，因其優越的地理位置，讓您飽覽外灘的歷史風貌，以及浦東沿岸摩登高樓林立的壯觀景色。



杭州君悅酒店

GRAND HYATT HANGZHOU

GRAND
HYATT

客房面積：約 430 呎 F3-6

【西子湖畔的現代雅韻】C 位盡享湖光山色的奢華沉浸，坐落於西湖東岸，近西湖音樂噴泉，地理位置優越，毗鄰湖濱步行街區。從飽含傳統工藝精髓的家具到時尚的藝術品，巧妙地將中國元素和杭州特色融入現代舒適的氛圍中。



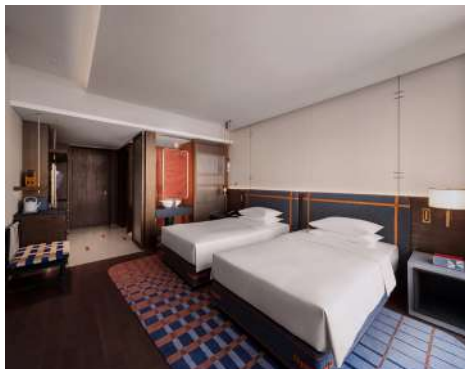
蘇州雲啟一方酒店·凱悅尚選

JDV BY HYATT SUZHOU YUNQI YIFANG

雲啟一方酒店
KYLIN HOTEL

客房面積：約 377 呎

【千年工藝交織現代靈感】蘇州雲啟一方酒店鄰近御窯金磚文化遺址與風景秀麗的陽澄湖，融合傳統與現代美學，以細膩的“御窯金磚”工藝元素致敬蘇州深厚的文化底蘊與創新精神，為賓客營造舒適與和諧的居停體驗。



* 以上酒店圖片僅供參考，請以當地實際情況為準，敬請諒解。



“老興鮮”

📍 上海—— 米芝蓮一星 & 黑珍珠一鑽餐廳 精緻本幫功夫菜



“中秋晚宴”

📍 杭州—— 凱悅酒店 豪華海鮮 自助晚餐 悅享五星級美味



* 以上餐廳圖片僅供參考，請以當地實際情況為準，敬請諒解。

01 DAY 香港 → 杭州 蘇州 獅子林

Travel Itinerary

是日，由翠明假期領隊陪同下乘客機飛往杭州，抵達後車赴蘇州，遊覽獅子林。

獅子林：獅子林是世界文化遺產，蘇州四大名園之一，也是中國元代園林的代表。獅子林的假山是中國古典園林中堆山最曲折，最複雜的實例之一，擁有中國尚存最大的古代假山群，被譽為假山王國，乾隆皇帝曾六次到訪並留下“真趣”御筆。秋日裏紅楓與黃葉映襯着太湖石，古園更顯深邃幽雅。

Meals

[膳食] 早：--- | 午：--- | 晚：姑蘇風味

Hotel Stay

[住宿] 入住【凱悅集團·2025全新開業】蘇州雲啟一方酒店·凱悅尚選



• 獅子林

02 DAY 蘇州 禦窯金磚博物館 (如遇週一閉館，改漫步蘇州七里山塘街) 江南絲綢廠 無錫 秋韻鼇頭渚 小婁巷

Travel Itinerary

蘇州禦窯金磚博物館：該館是國內唯一以“御窯金磚”為主題的專題博物館，榮獲“建築界諾貝爾獎”的普利茲克建築獎。館內通過“開物、成器、致用”三大展廳，完整呈現了御窯金磚從陽澄湖畔的黃泥粘土到皇室御用“天下第一磚”的二十九道工序與六百年傳奇。

秋韻鼇頭渚：秋日的太湖鼇頭渚，層林盡染，宛如一幅濃墨重彩的江南山水畫卷，長春橋畔的太湖落日更是不可錯過的經典，完美詮釋了“太湖佳絕處”的秋韻。

小婁巷：是無錫四大歷史文化街區之一，擁有逾900年歷史（源自宋元），素有「千年進士巷，半部無錫史」的美譽。該區以修復後的明清古建築為主，集文化旅遊、特色餐飲與休閒於一體。

Meals

[膳食] 早：酒店 | 午：精緻蘇幫菜（松鼠魚） | 晚：---

Hotel Stay

[住宿] 入住【國際品牌五星標準】無錫太湖新城洲際酒店



• 蘇州禦窯金磚博物館



• 秋韻鼇頭渚

03 DAY 無錫 蠡湖公園 太湖珍珠廠、紫砂博物館 杭州 西湖湖濱路步行街 西湖遊船包船賞月

Travel Itinerary

西湖遊船包船賞月：月圓之夜，泛舟湖上，賞三潭印月，盡享“湖光月色兩相和”的詩意中秋。三座石塔各生五輪月影，天上月、水中月、塔中月交相輝映，令人沉醉，看月光與湖光交融，遠處山影朦朧，恍若置身仙境。

Meals

[膳食] 早：酒店 | 午：太湖湖鮮 + 每人一隻陽澄湖大閘蟹（母蟹） | 晚：*中秋晚宴 - 凱悅酒店豪華海鮮自助晚餐

Hotel Stay

[住宿] ★保證入住【西湖景區·國際奢華品牌五星標準】GRAND HYATT 杭州君悅酒店



• 西湖遊船包船賞月



• 西溪國家濕地公園

DAY 4 杭州 十里梅塢·龍井問茶 西溪國家濕地公園 嘉興 烏鎮西柵

Travel Itinerary

西溪國家濕地公園：初秋的西溪，是一場漸入佳境的秋事，柿子漸黃，沉甸甸地掛滿枝頭，等着被採摘，天氣漸涼，桂花開始在空氣里遞送第一縷甜香，荷塘殘葉枯梗映着水面，別有一種疏朗的美。

烏鎮西柵：秋日的烏鎮西柵如一幅靈動的江南水墨畫卷徐徐展開，白牆黛瓦間，烏柏與紅楓的葉子染上淺黃緋紅，倒映在碧綠的河道中，與搖曳的烏篷船構成詩意畫面。

Meals

[膳食] 早：酒店 | 午：富春江鮮風味 | 晚：傳統水鄉風味

Hotel Stay

[住宿] 入住【當地品牌五星標準】桐鄉伊甸園鉑金酒店



• 鹽官觀潮勝地公園

DAY 5 嘉興 海寧鹽官觀潮勝地公園 玉石工坊 上海 張園 (豐盛里) 全新開幕 LV MAISON 巨輪“路易號” (全球唯一的“巨輪”造型概念地標) 洛克外灘源

Travel Itinerary

鹽官觀潮勝地公園：天下奇觀錢塘江“一線潮”的最佳觀賞點，中秋節將上演“滔天濁浪排空來”的壯觀景象。秋日園內銀杏金黃，與朱紅樓閣相映成趣，更為壯闊的潮景增添了一抹江南的靜謐與絢爛。

Meals

[膳食] 早：酒店 | 午：乾隆江南宴 (江南神仙土雞煲) | 晚：*米芝蓮一星 & 黑珍珠一鑽餐廳 - 上海老興鮮 (本幫菜)

Hotel Stay

[住宿] ★保證入住【國際奢華品牌五星標準】HYATT ON THE BUND 上海外灘茂悅大酒店



• 上海西岸夢中心龍騰大道

DAY 6 上海西岸夢中心龍騰大道 杭州 / 上海 香港

Travel Itinerary

上海西岸夢中心龍騰大道：由百年水泥廠改造的藝術生活群落，臨江而建，工業遺風與摩登設計交融，是上海濱水新地標，非常適合悠閒漫步或拍照打卡。

Meals

[膳食] 早：酒店 | 午：--- | 晚：---

注意事項 Notes :

- 1 行程前後順序因應出發日期調動以配合觀潮日期，敬請諒解！
- 2 如遇航班調動，行程前後順序將會有所調動，一切需以當地實際安排為準，本公司將保留最終解釋權，敬請留意。
- 3 行程內所有景點、餐食圖片，僅供參考。需以當地實際安排情況為準，敬請諒解。
- 4 行程中賞花、賞楓、觀潮等景點圖片僅供參考，受天氣及季節等多方面不穩定因素影響。具體觀賞程度需以當地實際情況為準，敬請諒解。

【一年一度中秋觀潮】

出發日期	成人及小童(佔半房) 最高優惠價	單人房 附加費	全程服務費	各地所有 機場稅項
2026年9月 22/23/24/25日	HK\$5,898 HK\$3,898	HK\$2,200	HK\$780	成人約 \$803 小童約 \$603

註：*團隊不設三人同房或加床，單數人數報團需補單人房附加費。*10人以上同行可自選出發日期需配合機位及酒店訂位情況。

此推廣團隊不接受信用卡付款及不設茶會，團隊出發集合時間資料會於團隊成團後出發前7天以WHATS APP短訊通知報名之聯絡人，敬請留意！
全程機場稅：稅項及燃油附加費等如有調整，客人須於出發前10天補回差額，敬請留意！
成人稅參考(香港離境稅HK\$200, 保安稅HK\$55, 認可行政費HK\$50, 燃油附加費HK\$310, 其他機場稅HK\$98, 香港建設稅HK\$90)
小童稅參考(香港離境稅HK\$0, 保安稅HK\$55, 認可行政費HK\$50, 燃油附加費HK\$310, 其他機場稅HK\$98, 香港建設稅HK\$90)

⚠ 注意事項 Please Note :

- 行程次序以當地接待單位安排及高鐵時間而有所調配，敬請留意。
 - 如團隊出發時人數未滿10人，將不會安排香港領隊隨團出發；只安排當地廣東話接代同事或導遊，跟隨及安排各項行程。
 - 入場參觀之景點如遇特殊情況下關閉或假期休息或門票售罄，將會以其他節目代替。
 - 如遇展覽會、其他特殊情況、機位客滿或住房客滿或裝修而未能提供行程表所列的城市住宿或指定酒店或行程所列的用膳餐廳或航班或交通，本公司將安排於鄰近或周邊城市之航班或同級酒店住宿或可能會根據實際情況有所改動，客人不得藉此要求退款或賠償。
 - 政府 / 外交官員、新聞從業員進入必須申報，若有隱瞞職業而遭拒入境或被檢控，客人需自行承擔一切責任。
 - 持有效回鄉證之港澳及國內外持中國護照之華籍同胞報名無需簽證。
 - 持外國護照或外籍人士如欲報名，請聯絡查詢。
 - 重要事項：客人必須提供準確證件資料及證件副本以作團隊訂票之用，如客人資料出錯，航空公司或鐵路公司可能拒絕更改資料，客人必須自費重新購買一張正確資料之機票或車票，敬請留意！
 - 航機上的團隊座位，由航空公司編排，領隊一般只能按航空公司的安排，盡量處理，旅行社不得異議。如客人要求於航機上的指定座位，如夫婦同座、窗口位、路口位等等，基於不同航空公司的條例，需繳付不一的額外費用，每段航班收費約港幣 \$200 至 \$1000 不等（視乎乘坐的航空公司為準），敬請留意！
 - 旅行團之指定服務費以全程計算，此費用已包括香港領隊、當地導遊費及旅遊車司機之服務費。中國線：如稅項差額，匯率變動低於港幣 \$100 將不會安排退回。
 - 如因天氣影響而無法完成所有景點行程，本公司將不作任何金錢上補償。
 - 兩歲以下嬰兒之團費，請向本公司查詢。
 - 收費如有更改，恕不另行通知。確實團費均以報名時為準。
 - 按香港旅遊業監管局建議，團友應為個人購買旅遊保險。
 - 行程中所安排之購物商店，其產品或服務非由本公司所提供，團友必須清楚瞭解其價格、產品或服務質數等才決定購買。
 - 中國的星級酒店，在未獲有關單位的批准正式評定星級之前，按香港旅遊業監管局規定，須以 X 星標準標明酒店的級別，以便客人參考。
 - 行程內之圖片，僅供客人參閱。
 - 報名前請參閱本公司網頁 www.charming-online.com 內之最新版本的旅遊及責任細則條款。
- F-26-CHINA-049-PCCGA (REV1)

8 MAY 2026
牌照號碼 :350759**特約旅行社**