



★ **周大偉 David Chau**
香港翠明假期 行政總裁 & 代言人

CEO 甄選推介

因為翠明假期選擇使用自家品牌「CEO周總」作為代言，這讓我們的產品在市場上更具競爭力，而且價格相比市面上同類型的產品更加實惠！

8天【黑珍珠味蕾の交響曲·奢享舌尖美饌】《三十載匠心積澱·2025全新長江探索號》史詩級長江三峽·奢華酒店&奢華遊輪

隨心暢遊 重慶：【重慶唯一的世界文化遺產】大足寶頂山石刻、十八梯、李子壩輕軌穿樓觀景平臺、中山四路；長江三峽；武漢：黃鶴樓、東湖聽濤景區、江漢路步行街



CONRAD

CEO甄選推介·美食駕到·精彩行程·VIP貴賓尊享豪華禮遇

- ★【**優選直航機**】香港直航重慶、武漢直航香港。
- ★【**順水行船·順風順水**】搭乘長江探索號下水行程，遊輪駛過夔門開啟您的三峽之旅。
- ★ 尊享體驗**三峽大壩升船機**（世界上規模最大技術最複雜的升船機），相比傳統水閘，節約更多時間（長江探索號是世界首艘按照三峽大壩升船機標準打造的遊輪，船體設計與三峽大壩升船機完美匹配**無需耗費大量換乘等候時間**，即可在遊輪甲板上和客房陽臺感受「遊輪坐電梯」的震撼）。
- ★【**重慶唯一的世界文化遺產**】遊覽3A遊戲大作《黑神話：悟空》的取景地**大足寶頂山石刻**。
- ★【**武漢東湖聽濤賞景新體驗**】VIP包電瓶車，一站式環湖遊覽。
- ★【**國際奢華品牌5星標準酒店**】連住2晚**重慶康萊德酒店**、連住2晚**武漢漢陽威斯汀酒店**。
- ★【**尊享舌尖美饌**】**米芝蓮1星&黑珍珠餐廳《武漢喜舍》**、**攜程美食林餐廳《重慶首坐公館》**。
- ★【**貼心安排**】安排宜昌搭乘**動車**前往武漢，省時省力。**當天大件行李安排專車送往目的地**，無需隨身攜帶，旅程更加輕鬆。



★ 全新長江探索號是由湖北東方皇家旅遊船公司打造的新一代長江**頂級豪華遊輪**。該遊輪公司以其卓越的設計和優質的服務而聞名，專為高端遊客提供個性化的旅行體驗。旗下的第一代遊輪在2008年被國際權威高端旅遊雜誌 Condé Nast Traveller 列入金獎榜，是**長江上唯一獲此殊榮的豪華遊船**。

★ 長江探索號以最少的載客量、最寬敞的房間和最考究的裝修著稱，被譽為**世界上最豪華的內河遊船之一**。

★ **乘客空間比接近 1:50 達到世界遊輪領域的領先水平**，全船 148 人的標準載客人數遠低於長江遊輪普遍 300-650 人的載客量，讓您擁有更加寬敞和舒適的活動空間。船員和乘客的比例接近 1:1 國際奢華遊輪的黃金比例每一個需求都能得到及時響應帶給您更加親切和個性化的服務。

【長江探索號】遊輪參數

首航時間：2025年
噸位：7389噸
船體長度：104.8米
船體寬度：16.3米
房間數量：74間
載客人數：148人





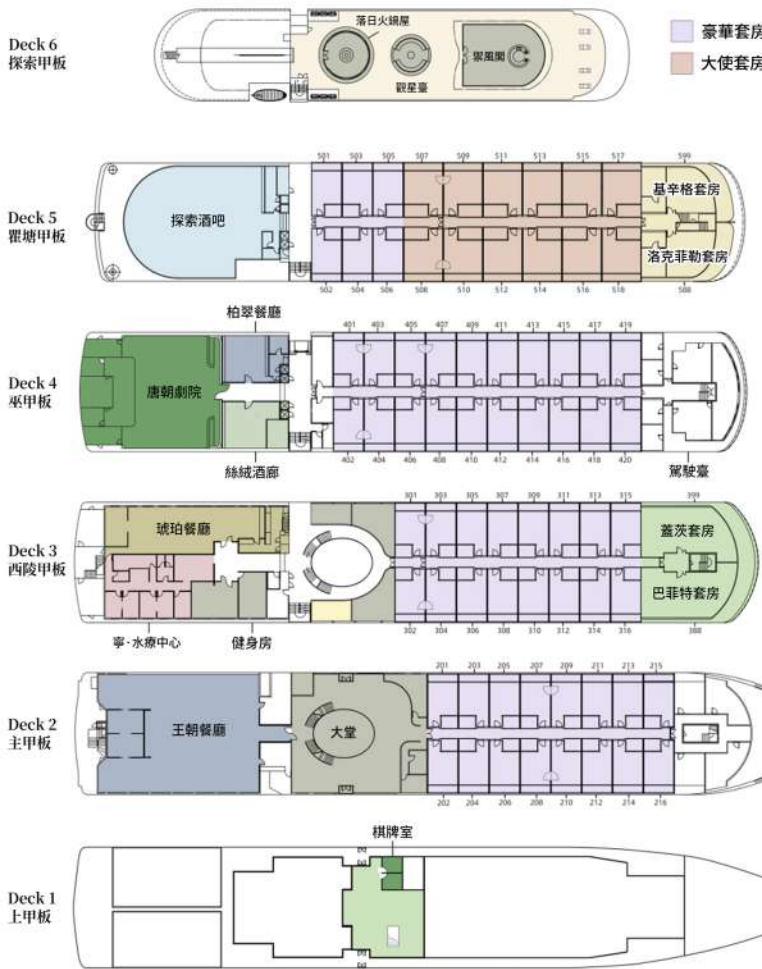
★重慶康萊德酒店

重慶康萊德酒店採用超現實主義的「東方懸城」設計概念，汲取重慶山城自然與歷史建築文化，呈現獨特東方意境，致力於為賓客提供雅致與前沿並存的新生活方式，融合地域文化與全球風尚，營造靈感體驗。身臨其中，一覽山城繁華城市景觀，飽覽長江穿城而過，休憩於城市江河之上，觀雲卷雲舒，消解旅途倦意。



★武漢漢陽威斯汀酒店

坐落於漢陽區商務核心地段，地理位置優越，坐擁龍陽湖秀美的景致，周邊商園林立，從酒店前往城中的人文景點也十分便捷，擁有現代的客房和套房，設計特色呼應威斯汀品牌「生物親和」的設計理念，營造一隅靜謐的都市綠洲。



豪華套房
 面積：31m²
 樓層：3/4樓
 長江探索號的豪華套房分布在主甲板、西陵甲板、巫山甲板和瞿塘甲板。擁有31平方米的寬敞空間，超過任何一艘長江遊輪的基礎房型，每一間客房都精心布置，擁有獨立的私屬露臺。



大使套房
 面積：40m²
 樓層：5樓
 大使套房的得名源於近年來有三十余位在任駐華大使曾蒞臨長江探索號，並主動向其所在國推薦。為您提供更加寬敞的居住和活動空間。獨立的江景露臺。入住大使套房的貴賓可前往專屬的絲絨酒廊享用酒水和精緻小食。



名人套房
 面積：89-105m²
 樓層：3樓(蓋茨套房、巴菲特套房)/5樓(基辛格套房、洛克菲勒套房)
 名人套房擁有相互獨立的臥室和起居空間，配備了四柱雕花大床，寬大的衛生間和考究的洗滌用品。房間設計融合了東方美學與當代設計元素，私享的無敵270度江景露臺。讓旅途中稍縱即逝的美景不再錯過。



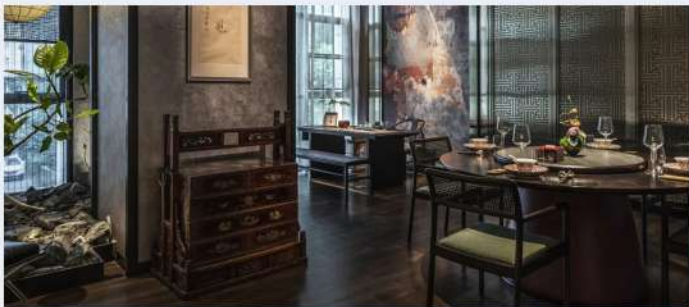
行程天數 Travel Days	早餐 Breakfast	午餐 Lunch	晚餐 Dinner	住宿酒店或同級 Accommodation Hotels
Day 1			★首坐公館 (攜程美食林餐廳)	【國際品牌五星標準】CONRAD 重慶康萊德酒店或同級
Day 2	酒店內	★大足風味	★酒店內	
Day 3		★川渝風味	遊輪上	
Day 4	遊輪上	遊輪上	遊輪上	#三峽遊輪天花板# 【2025年華彩亮相·全新啟航·奢華遊輪】 長江探索號
Day 5	遊輪上	遊輪上	遊輪上	
Day 6	遊輪上	★聚翁品味餐廳	★荊楚風味	
Day 7	酒店內	非遺武昌魚風味	★喜舍 (黑珍珠餐廳)	【國際品牌五星標準】 武漢漢陽威斯汀酒店 (2023年開業) 或同級
Day 8				

註1 *表格內標註【★】的風味餐，此餐將安排在包廂內(獨立包房)用餐； 註2 *如遇特殊情况部分酒店可能會無房，如遇無房則安排入住當地同級其他酒店，敬請諒解。

喜舍

★黑珍珠一钻

在武漢人文底蘊深厚的漢口歷史風貌區，黑珍珠一钻餐廳「喜舍」以現代美學空間承載東方食事哲學。這裡不僅是味覺的至高殿堂，更是一場融合禪意與楚韻的感官修行。喜舍，這家連續三年蟬聯黑珍珠一钻的頂級食府，以「食之五境」為理念，將楚地風味、東方美學與禪宗哲思完美融合。



首坐公館

★攜程美食林餐廳

在重慶渝中半島的梧桐樹影深處，一座始建於1937年的西班牙式老洋房靜靜矗立——這裡是由民國時期富商私宅改造而成的「首坐公館」。在這裡，每一道菜都是打開重慶的密碼，每一次碰杯都能聽見歷史的回響。



*注：圖片僅供參考，需以當地餐廳實際提供為準。餐廳會根據季節推出應季菜單，部分菜品屆時會存在部分調整，敬請諒解！

敬請注意：

- ① 如遇航班變動、晚點、取消等原因，本公司有權對行程做出調整或更改景點，客人不可有異議。
- ② 行程中所列圖片，僅供參考。受天氣等多方面不穩定因素影響，具體需以當地實際情況為準，敬請諒解。

詳細行程



Day 01 香港 (香港國際機場) ➔ 重慶 (江北國際機場) 🚗 長嘉匯購物公園觀景平臺

📍 是日由翠明假期領隊陪同下搭乘客機，飛往重慶，抵達後前往遊覽相關景點。

🎯 景點介紹：
長嘉匯購物公園觀景平臺：可以拍攝到洪崖洞、千廬門大橋等標誌性建築，是欣賞繁華夜景的絕佳之地。



Day 02 重慶 🚗 大足寶頂山石刻 🚗 重慶

🎯 景點介紹：
大足寶頂山石刻(含電瓶車)：這是著名3A遊戲大作《黑神話：悟空》的取景地。大足石刻其規模宏大、雕刻精美、題材多樣、內涵豐富、保存完整而著稱於世，堪稱中國晚期石窟藝術的代表。

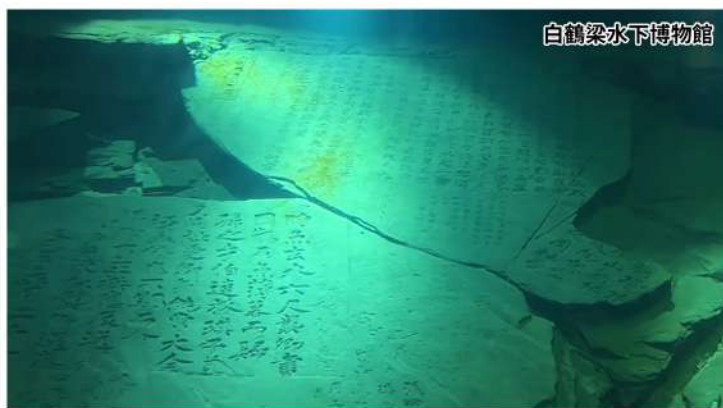


Day 03 十八梯 🚗 李子壩輕軌穿樓觀景平臺 🚗 中山四路 🚗 重慶登船

🎯 景點介紹：
十八梯：這裡不僅是山城地理的縮影，更是承載了八百年母城記憶與最地道市井煙火氣的文化地標。
李子壩輕軌穿樓觀景平臺：緊鄰李子壩輕軌站，是欣賞輕軌穿樓奇景的絕佳之地。

中山四路：山城公認的「最美一條街」，這裡也是中國抗戰文化保存最集中的區域之一，被譽為「陪都風雲路」。

📍 遊覽結束後於指定時間，前往重慶碼頭，登上長江探索號豪華遊輪。啟航後將舉行船長歡迎酒會，船長與全體遊客舉杯共飲，開啟長江的探索之旅。



Day 04 涪陵 🚗 忠縣

🎯 上午涪陵遊覽，線路二選一
A線：816地下核工程遺址：這是一項絕密的國防建設工程，主要用於生產核反應堆用的原材料。
B線：白鶴梁水下博物館和當地市集：白鶴梁水下博物館是全國重點文物保護單位，世界首座非潛水可到達的水下博物館。
傍晚忠縣遊覽，線路二選一
A線：烽煙三國大型實景演出：《烽煙三國》即是以「忠義」精神為核心，以關羽的故事為主線的大型實景演出。
B線：三峽留城——忠州巷子漫步：三峽大壩的建設，讓綿延數百公里的長江沿岸城鎮淹沒在碧波之下，而忠縣成為了其中的幸運兒，雖然舊城有部分也被浸入江水，但仍留住了巴渝鄉愁和原始的三峽風情。



巫山小三峽



三峽大壩升船機

Day 05 巫山

- ▶ 遊輪駛過白帝城，白帝城在遊輪左側緩緩而過，而占滿視野的是長江三峽的入口——「瞿塘峽」。赤甲山和白鹽山分立左右，山崖壁立千仞，如刀刻斧鑿一般，猶如一道天門，故名為「夔門」。

上午巫山半日遊：線路二選一參加。

A線：神女天路：踏上以長江探索號遊輪命名的「探索步道」，遠眺神女峰億萬年的溫情。繼續深入，將登上長江探索號遊輪專屬「觀景臺」，巫山十二峰在眼前若隱若現，與神女峰隔江對望。

B線：小三峽+小小三峽：乘坐觀光船遊覽「巫山小三峽」的美景。換乘小船進入「小小三峽」。兩邊是令人驚嘆的懸崖峭壁，宛如一幅潑墨山水畫。

遊船享用特色午餐。遊輪緩緩駛入長江三峽的第二峽——「巫峽」。晚餐後，遊輪緩緩駛入「西陵峽」。

遊輪將於晚間通過「三峽大壩升船機」（升船機檢修期間除外）。新長江探索號是目前世界上第一艘按照三峽大壩升船機標準打造的遊輪，也是目前世界上能夠通航升船機的最大遊輪，船體設計與三峽大壩升船機完美匹配。與傳統遊覽方式乘坐小型觀光船不同，您無需耗費大量換乘等候時間，即可在長江探索遊輪的甲板上和客房陽臺優雅地欣賞這一世界奇觀。

*註：三峽大壩升船機每年會安排例行檢修，為期約1個月，期間遊輪將無法通過升船機，具體以長江三峽通航管理局的通知和文件為準。



三峽大壩

Day 06 宜昌 ✈️ 武漢

- ▶ 早上將大件行李放在房間門口或前臺，由行李車統一送往宜昌，貴重物品隨身攜帶。

上午宜昌半日遊：線路二選一。

A線：三峽大壩VIP行程

三峽大壩：於1994年底開工建設，是當今世界上最大的水利樞紐建築之一。

三峽截流紀念園：在大壩正面欣賞這世紀工程的雄姿。
三峽工程博物館：是三峽大壩最佳觀景點之一。這是迄今世界上規模最大的水電工程專題博物館之一。

B線：屈原祠和湖北三峽移民博物館

屈原祠：是為紀念偉大愛國詩人屈原而建的。同時也是在上遊欣賞三峽大壩雄姿的最佳視角之一。

湖北三峽移民博物館：博物館通過還原三峽大壩蓄水過程、營造水下村鎮的方式，帶您沉浸式體驗三峽工程建設過程中，庫區經歷的滄桑變化。

- ▶ 午餐後，由翠明假期領隊陪同搭乘高鐵前往武漢，抵達後前往酒店辦理入住。



黃鶴樓



東湖聽濤景區

Day 07 武漢 🚗 黃鶴樓 🚗 東湖聽濤景區 江漢路步行街

- ▶ **景點介紹：**
黃鶴樓(含電瓶車)：始建於三國吳黃武二年，屢毀屢建，如今的樓閣於1985年重建，是國家5A級景區。

東湖聽濤景區(VIP包電瓶車)：是東湖最早建成開放的景區，水域廣闊，自然風光旖旎。景區內楚風濃郁，有紀念屈原的行吟閣等景點群，還有長天樓、九女墩紀念碑等眾多景觀。

江漢路步行街：是中國最長的步行街，有著「天下第一步行街」的美譽。這裡匯聚了13棟歷史優秀建築，風格涵蓋歐陸、羅馬、拜占庭等，是「武漢二十世紀建築博物館」，同時商業繁榮、美食雲集，是購物休閒與感受歷史文化的絕佳之地。

Day 08 武漢(天河國際機場) ✈️ 香港(香港國際機場)

- ▶ 酒店早餐後，於指定時間前往機場，搭乘客機返港，結束愉快的旅途。

優惠明細 Discount Details

★**結伴同行優惠**：4位同時報名，每位減\$300。

注意：優惠名額有限，價目以報名及付訂金為準。團費及優惠如有任何調整或更改，恕不作另行通知。

HK\$2,000

早報名最高優惠勁減



2026年出發日期	遊輪房型	成人及小童(佔半房) 最高優惠價	單人房附加費	全程服務費	各地所有機場稅項
9月22日 10月13/20/27日 11月3日	團號:PCEBA 3F豪華套房 (31m ²)	HK\$22,998起 HK\$20,998起	HK\$14,000	免收	已包
	團號:PCEBB 4F豪華套房 (31m ²)	HK\$23,998起 HK\$21,998起	HK\$15,000		
*** 注意：如欲提升至大使套房(5F)或名人套房(3/5F)，請向職員查詢 ***					
*** 注意：自4月1日起，大使套房取消安排柏翠餐廳與落日火鍋屋晚餐，敬請留意。 ***					
** 持護照及 (非中國籍) 內地通行証之客人報名，需另繳附加費 HK\$1000。					
* 團隊不設三人同房或加床，單數人數報團需補單人房附加費。 *10人以上同行可自選出發日期需配合機位及酒店訂位情況。					

⚠ 注意事項 Please Note :

- 行程次序以當地接待單位安排及航班時間而有所調配，敬請留意。
 - 如團隊出發時人數未滿 10 人，將不會安排香港領隊隨團出發；只安排當地廣東話接代同事或導遊，跟隨及安排各項行程。
 - 入場參觀之景點如遇特殊情況下關閉或假期休息或門票售罄，將會以其他節目代替。
 - 如遇展覽會、其他特殊情況、機位客滿或住房客滿或裝修而未能提供行程表所列的城市住宿或指定酒店或行程所列的用膳餐廳或航班或交通，本公司將安排於鄰近或周邊城市之航班或同級酒店住宿或可能會根據實際情況有所改動，客人不得藉此要求退款或賠償。
 - 政府/外交官員、新聞從業員進入必須申報，若有隱瞞職業而遭拒入境或被檢控，客人需自行承擔一切責任。
 - 持有效回鄉證之港澳及國內外持中國護照之華籍同胞報名無需簽證。
 - 持外國護照或外籍人士如欲報名，請聯絡查詢。
 - 重要事項：客人必須提供準確證件資料及證件副本以作團隊訂票之用，如客人資料出錯，航空公司或鐵路公司可能拒絕更改資料，客人必須自費重新購買一張正確資料之機票或車票，敬請留意！
 - 旅行團之指定服務費以全程計算，此費用已包括香港領隊、當地導遊費及旅遊車司機之服務費。
 - 以上稅金【包括建設稅、保安稅、燃油附加費、各地稅項及認可行政費】，若機場稅及燃油附加費等於出票時調整加幅或匯率上漲，客人須於出發前10天補回額外之差額，敬請留意！
 - 飛機上的團隊座位，由航空公司編排，領隊一般只能按航空公司的安排，盡量處理，旅行社不得異議。如客人要求於飛機上的指定座位，如夫婦同座、窗口位、路口位等等，基於不同航空公司的條例，需繳付不一的額外費用，每段航班收費約港幣\$200至\$1000不等（視乎乘坐的航空公司為準），敬請留意！
 - 如因天氣影響而無法完成所有景點行程，本公司將不作任何金錢上補償。
 - 兩歲以下嬰兒之團費，請向本公司查詢。
 - 收費如有更改，恕不另行通知。確實團費均以報名時為準。
 - 按香港旅遊業監管局建議，團友應為個人購買旅遊保險。
 - 中國的星級酒店，在未獲有關單位的批准正式評定星級之前，按香港旅遊業監管局規定，須以X星標準標明酒店的級別，以便客人參考。
 - 行程內之圖片，僅供客人參閱。
 - 報名前請參閱本公司網頁 www.charming-online.com 內之最新版本的旅遊及責任細則條款。
 - 行程中所安排之購物商店，其產品或服務非由本公司所提供，團友必須清楚了解其價格、產品或服務質數等才決定購買。
- F-26-CHINA-053-PCEBA/B (REV1)

7 May 2026
牌照號碼：350759

特約旅行社