

出發日期：10月13/15/20/22日
#HB直航·僅辦4團#

香港 - 飛 - 宜昌
HB850 16:00-18:25

宜昌 - 飛 - 香港
HB851 19:25-21:50

神農架
彩林季



★古昭水上公路&專享遊船卡座過葛洲壩



秋韻
神農

【神農架彩林·三峽秘境】神農架彩林巔峰·大九湖晨霧盪金·水上公路層林映水·解鎖鄂西秋色6日臻選

 一年一度 神農架金秋盛宴·紅透半邊天 | 三峽秘境賞西陵峽秋韻

 頂級住宿 宜昌WESTIN入住兩晚+神農架康帝君蘭連住三晚

WESTIN
HOTELS & RESORTS

 精選美饌 吊鍋宴、神農山莊養身宴、聚翁楚宴肥魚宴

隨心暢遊：

最美水上公路、官門山、神農架（神農頂-大九湖-天燕-神農祭壇-天生橋）、三峽大瀑布、兩壩一峽、G348 三峽公路、三遊洞

神農架

Shennongjia

「華中屋脊秋日彩林」



產品經理說

● 金秋神農架彩林三峽秘境·水上公路層林盡染！

金秋九月至十月，神農架彩林與三峽秘境共繪鄂西最濃烈的秋色畫卷。赴神農架金秋盛宴，攬水上公路與三峽奇觀，賞層林盡染、霧漫九湖，更乘船過葛洲壩體驗「水漲船高」。全程高星酒店，解鎖鄂西秋日頂流風光。

秋色巔峰 9-10月神農架彩林進入最佳觀賞期，大九湖晨霧鎏金、草甸金黃，水上公路碧水映紅葉，解鎖鄂西秋日天花板級景觀。

水陸雙絕 專享遊船卡座過葛洲壩，體驗水漲船高，飽覽西陵峽秋韻；打卡古昭水上公路與 G348 三峽公路，一路江岸彩林大片頻出。

奢享棲居 宜昌住 2025 全新開幕酒店宜昌威斯汀，神農架連住三晚康帝君蘭酒店或同級，減少搬運行李奔波，住得舒適才能玩得盡興。

無憂暢玩 含三峽大瀑布電瓶車 + 懸崖電梯，並暖心贈送防淋濕雨衣；神農架貼心提供登山杖，省心省力玩轉金秋神農架。

行程速覽



神農架全景深度遊覽



神農頂 + 大九湖 + 天燕 + 天生橋 + 官門山全覆蓋，不留遺憾

專享遊船卡座過葛洲壩



體驗水漲船高，賞西陵峽秋日峽谷風光！

古昭水上公路



最美水上公路

三峽大瀑布



穿百米水簾，享峽谷清涼

經 G348 國道



賞西陵峽美景

當地特色飲品



金銀花露，清熱健康

* 註：以上景點和活動圖片僅供參考，請以當地實際提供為準，敬請諒解。



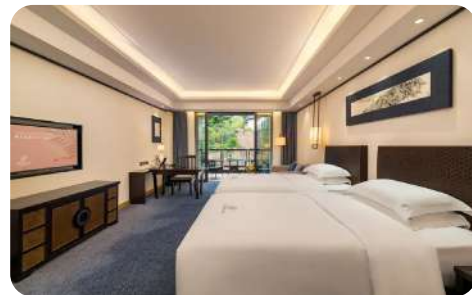
奢選住宿

● 神農架康帝君蘭酒店

奢華體驗·當地五星標準酒店

[連住3晚] 酒店位於木魚鎮鎮中心，四周綠蔭環繞，奇峰秀谷、雲海翻騰變幻，宛若一個天然的氧吧。

高級露臺景觀雙床房 60m² | 1-6F



● 宜昌威斯汀酒店

The Westin Yichang

2025年開業·國際五星標準酒店

「入住兩晚」坐落於宜昌地標—高約220米的中建宜昌之星頂端，舉步即達江灘公園。

豪華雙床房 38-44m² | 36-39, 46-47F

酒店內部設計師從長江的壯闊與三峽的奇偉中吸取靈感，將山水形韻及樹石景觀融入設計，打造豐富且充滿活力的旅居空間。



舌尖盛宴

優選當地特色風味：楚和府、吊鍋宴、昭君山莊、神農山莊養身宴、神農架土家菜風味、聚翁楚宴魚宴風味，頓頓特色不重樣。



1

楚和府

2

吊鍋宴

3

神農山莊養身宴

4

聚翁楚宴魚宴風味

*註：以上酒店和餐食圖片僅供參考，部分時令餐因季節性原因可能有調整，請以當地實際提供為準，敬請諒解。

詳細行程

DAY 1 香港 → 宜昌

- ❗ 參考航班：HB850 香港航空 16:00-18:25
* 註：航班時刻均為當地時間，僅供參考。請以航空公司公佈為準。
- 🚌 是日由翠明假期領隊陪同下搭乘客機，飛往宜昌。抵達後，前往酒店辦理入住。
- 🍽️ 膳食：早：--- | 中：--- | 晚：楚和府（包間）
- 🏠 住宿：【國際五星】宜昌威斯汀或艾美或同級



DAY 2 宜昌 途經古昭水上公路 4h 神農架 (官門山)

- ▶ **官門山**：一個集地質探索、生態科普、動物觀賞與人文展示於一體的大型生態科普遊覽區。
- 👉 **細意安排**：貼心配備登山杖，助您輕鬆徒步。
- 🍽️ 膳食：早：酒店 | 中：昭君山莊（包間） | 晚：神農架土家菜風味（包間）
- 🏠 住宿：【當地五星】神農架康帝君蘭或阿爾卡迪亞酒店或同級



DAY 3 神農架 (神農頂 - 大九湖)

- ▶ **神農頂**：登臨峰頂，可俯瞰群山、雲海翻湧，感受「登臨方知群山小」的壯闊，素有「華中屋脊」之稱。
- 大九湖**：這裡是我國為數不多的典型高山濕地，被譽為「神農江南」「湖北的呼倫貝爾」。
- 🍽️ 膳食：早：酒店 | 中：永樂大酒店（包間） | 晚：神農山莊養生宴（包間）
- 🏠 住宿：【當地五星】神農架康帝君蘭或阿爾卡迪亞酒店或同級



DAY 4 神農架 (天燕 - 神農祭壇 - 天生橋)

- ▶ **天燕**：以「獵奇探秘」為主題，集奇珍、奇觀與山民奇風異俗為一體，被譽為「華中屋脊上的綠寶石」。
- 神農祭壇**：神農架六大景區中唯一以人文為主題的核心景點，也是海內外炎黃子孫尋根祭祖的聖地。
- 天生橋**：神農架六大景區中以自然奇觀與民俗文化相融為特色的精華景點。
- 🍽️ 膳食：早：酒店 | 中：拿手菜（包間） | 晚：吊鍋宴（包間）
- 🏠 住宿：【當地五星】神農架康帝君蘭或阿爾卡迪亞酒店或同級

DAY 5 神農架 4h 宜昌 (三峽大瀑布)

- ▶ **三峽大瀑布 (含電瓶車 + 上下行懸崖電梯)**：萬里長江上最為奇秀壯麗的山水畫廊。
- 👉 **細意安排**：貼心贈送雨衣，防止淋濕。
- 🍽️ 膳食：早：酒店 | 中：橋頭小院（包間） | 晚：聚翁楚宴魚宴風味（包間）
- 🏠 住宿：【國際五星】宜昌威斯汀或艾美或同級



DAY 6 宜昌 (兩壩一峽 - G348 三峽公路 - 三遊洞) → 香港

- ❗ 參考航班：HB851 香港航空 19:25-21:50
* 註：航班時刻均為當地時間，僅供參考。請以航空公司公佈為準。
- ▶ **兩壩一峽**：專享遊船卡座過葛洲壩，體驗水漲船高，賞西陵峽秋日峽谷風光。
- G348 三峽公路**：被譽為「中國地質科普第一路」，一條集自然、地質與人文歷史於一體的國家風景廊道。
- 三遊洞**：素有「三峽門戶、川鄂咽喉」之稱。
- 🏠 午餐後，前往機場，搭乘客機返港，結束愉快的旅程！
- 🍽️ 膳食：早：酒店 | 中：黃陵別院（包間） | 晚：--

優惠明細 Discount Details

★結伴同行優惠如下：4位或以上同時報名，每位減 \$200。

★特設長者優惠：60歲及以上，減 \$100。

注意：優惠名額有限，價目以報名及付訂金為準。團費及優惠如有任何調整或更改，恕不作另行通知。



HK\$2,000

早報名最高優惠勁減

2026年出發日期	成人及小童(佔半房) 最高優惠價	單人房附加費	全程服務費	各地所有機場稅項
# 僅辦 4 團 # 10月13/15/20/22日	HK\$10,999 HK\$8,999	HK\$2,500	HK\$780	已包
* 團隊不設三人同房或加床，單數人數報團需補單人房附加費。 *10人以上同行可自選出發日期需配合機位及酒店訂位情況。				

▲ 注意事項 Please Note:

- 行程次序以當地接待單位安排及航班時間而有所調配，敬請留意。
 - 如團隊出發時人數未滿10人，將不會安排香港領隊隨團出發；只安排當地廣東話接代同事或導遊，跟隨及安排各項行程。
 - 入場參觀之景點如遇特殊情況下關閉或假期休息或門票售罄，將會以其他節目代替。
 - 如遇展覽會、其他特殊情況、機位客滿或住房客滿或裝修而未能提供行程表所列的城市住宿或指定酒店或行程所列的用膳餐廳或航班或交通，本公司將安排於鄰近或周邊城市之航班或同級酒店住宿或可能會根據實際情況有所改動，客人不得藉此要求退款或賠償。
 - 政府 / 外交官員、新聞從業員進入必須申報，若有隱瞞職業而遭拒入境或被檢控，客人需自行承擔一切責任。
 - 持有效回鄉證之港澳及國內外持中國護照之華籍同胞報名無需簽證。
 - 持外國護照或外籍人士如欲報名，請聯絡查詢。
 - 重要事項：客人必須提供準確證件資料及證件副本以作團隊訂票之用，如客人資料出錯，航空公司或鐵路公司可能拒絕更改資料，客人必須自費重新購買一張正確資料之機票或車票，敬請留意！
 - 航機上的團隊座位，由航空公司編排，領隊一般只能按航空公司的安排，盡量處理，旅行社不得異議。如客人要求於航機上的指定座位，如夫婦同座、窗口位、路口位等等，基於不同航空公司的條例，需繳付不一的額外費用，每段航班收費約港幣 \$200 至 \$1000 不等（視乎乘坐的航空公司為準），敬請留意！
 - 旅行團之指定服務費以全程計算，此費用已包括香港領隊、當地導遊費及旅遊車司機之服務費。中國線：如稅項差額，匯率變動低於港幣 \$100 將不會安排退回。
 - 如因天氣影響而無法完成所有景點行程，本公司將不作任何金錢上補償。
 - 兩歲以下嬰兒之團費，請向本公司查詢。
 - 收費如有更改，恕不另行通知。確實團費均以報名時為準。
 - 按香港旅遊業監管局建議，團友應為個人購買旅遊保險。
 - 中國的星級酒店，在未獲有關單位的批准正式評定星級之前，按香港旅遊業監管局規定，須以 X 星標準標明酒店的級別，以便客人參考。
 - 行程內之圖片，僅供客人參閱。
 - 報名前請參閱本公司網頁 www.charming-online.com 內之最新版本的旅遊及責任細則條款。
- F-26-CHINA-055-PCHWB (REV1)

7 May2026
牌照號碼：350759

特約旅行社